

Link do produktu: <https://serwisowe.pl/zestaw-uchwyt-te-812-hot-air-opalarka-mf300-stojak-kolby-ukladow-bga-bgap-p-15248.html>

ZESTAW UCHWYT TE-812 HOT AIR OPALARKA MF300 STOJAK KOLBY UKŁADÓW BGA BGAP

Cena brutto	103,97 zł
Cena netto	84,53 zł
Dostępność	Dostępny
Czas wysyłki	24 godziny
Numer katalogowy	XNWA0001811
Kod EAN	5903815944963

Opis produktu

XNWA0001811



UCHWYT TE-812 + OPALARKA MF300

Profesjonalny zestaw serwisowy składający się z **metalowego uchwytu do kolby hot air TE-812** oraz lekkiej, ręcznej opalarki **MF300 o mocy 300W**.

To praktyczne połączenie **zapewnia wygodę, bezpieczeństwo i precyzję podczas prac** związanych z lutowaniem, naprawą elektroniki, formowaniem tworzyw sztucznych czy podgrzewaniem kłapek telefonów i tabletek.

Opalarka MF300 generuje strumień gorącego powietrza o maksymalnej temperaturze **170°C**, dzięki czemu świetnie sprawdza się do obkurczania rurek termokurczliwych, suszenia farb i klejów, podgrzewania powierzchni czy separacji elementów w naprawach urządzeń mobilnych.

Jej niewielka waga (220 g) i ergonomiczna konstrukcja umożliwiają komfortową pracę nawet w trudno dostępnych miejscach.

Ilość: **1 kpl.**



Uchwyt hot air TE-812 + uchwyt BGA

Profesjonalny uchwyt kolby hot air **TE-812** to **stabilne i solidnie wykonane akcesorium**, które doskonale sprawdzi się w każdym serwisie elektroniki podczas lutowania czy spawania plastików.

Wykonany z metalu, **zapewnia trwałość, stabilność i wygodę pracy** podczas lutowania, napraw płyt głównych czy innych precyzyjnych czynności serwisowych.

Dzięki regulowanym ramionom oraz dwóm rozmiarom uchwytów, **pasuje do większości popularnych kolb hot air i opalarek** ułatwiając organizację stanowiska pracy.

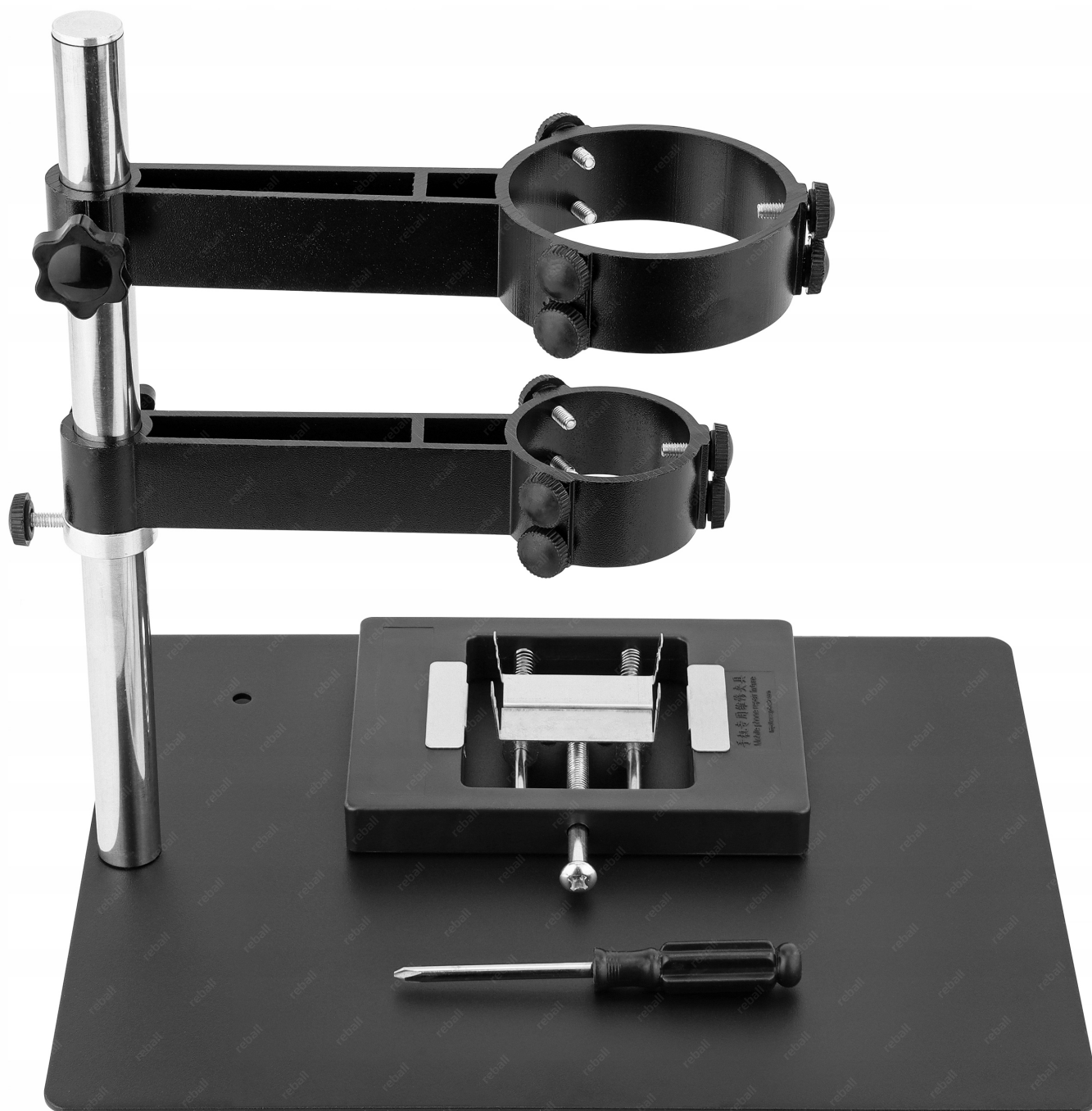
Zawartość zestawu

Uchwyt hot air TE-812- **1 szt.**

Opalarka MF300 - **1 szt.**

Uchwyt BGA - **1 szt.**

Śrubokręt montażowy - **1szt.**



Charakterystyka

Solidna, metalowa konstrukcja – stabilna podstawa i wytrzymały stelaż gwarantują niezawodność i odporność na intensywne użytkowanie.

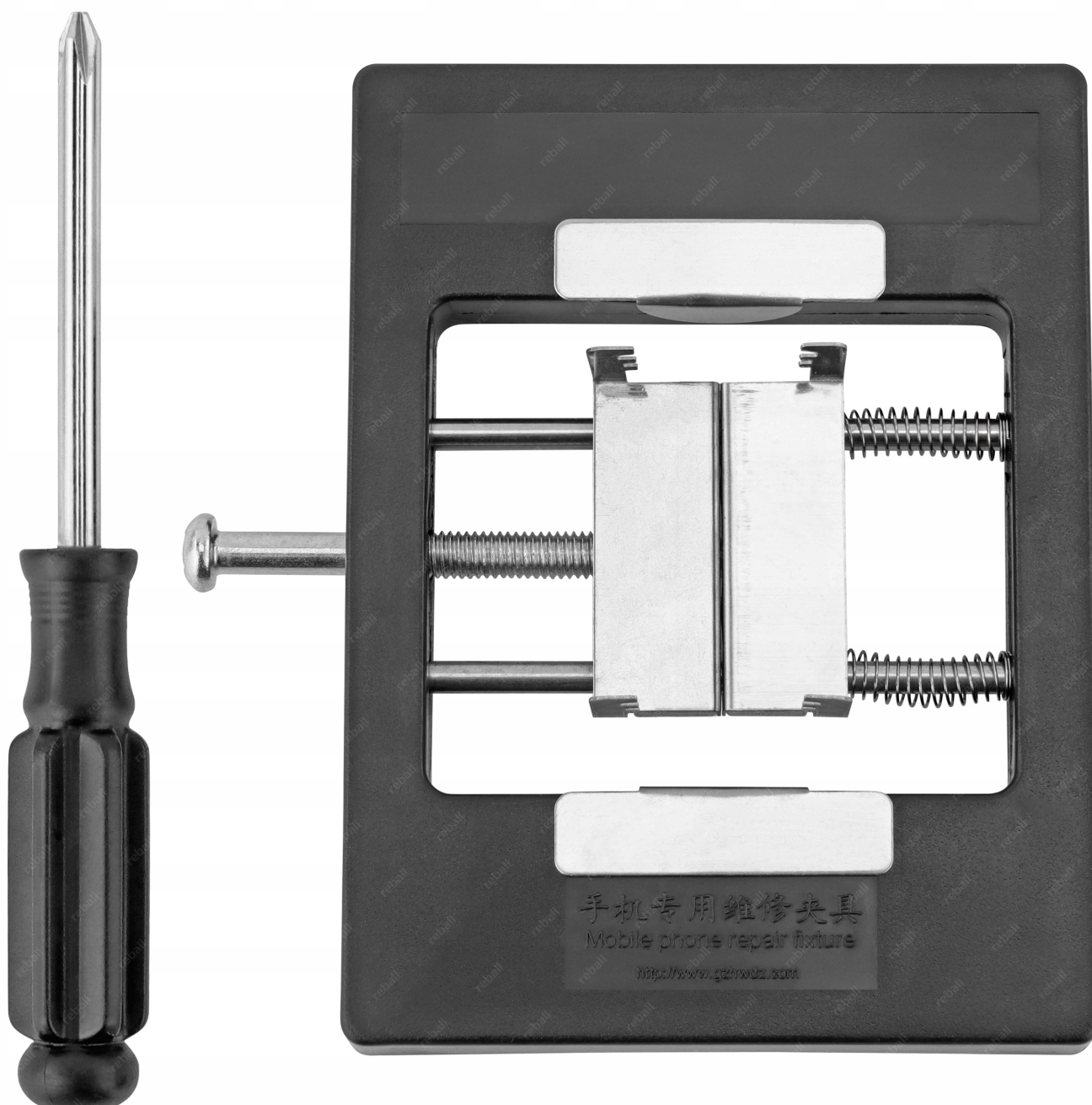
Podwójny system uchwytów – mniejszy uchwyt dla kolb do 40 mm oraz większy uchwyt dla kolb do 65 mm, oba mocowane przy pomocy sześciu śrub.

Regulacja wysokości – stelaż posiada zacisk umożliwiający płynną regulację pozycji góra-dół.

Obracane ramiona – możliwość obrotu o 360°, co zapewnia pełną elastyczność ustawienia narzędzia.

Stabilna podstawa – metalowa płyta o dużej powierzchni roboczej wyposażona w gumowe podkładki antypoślizgowe i antystatyczne.

Wszechstronność zastosowania – idealny do serwisowania płyt głównych, lutowania elementów SMD i innych zadań wymagających precyzji.



Uchwyt BGA

Dodatkowo uchwyt BGA posiada wbudowane **dwa mocne magnesy** dzięki czemu idealnie nadaje się do montażu sit typu **BGAP (BGA Plate)**.

Docisk zapewniają tu dwie blaszki które również są w zestawie. W komplecie również śrubokręt do skręcenia całego zestawu.

Max. rozmiar układu BGA: **30x43mm**

Szerokość uchwytu PCB: **60mm**



Specyfikacja techniczna

Model: **TE-812**

Model: **Uchwyt kolby hot air**

Wymiary podstawy: **200 × 250mm**

Wymiary stojana: wysokość **230mm** / średnica **16mm**

Długość małego ramienia: **164mm**

Długość dużego ramienia: **180mm**

Zakres średnic uchwytów: **40mm / 65mm lub mniejsze**

Możliwość obrotu ramion: **360°**

Materiał wykonania: **metal + gumowe podkładki**

Wysokość całkowita: **245mm**

Odległość między blatem a najwyższym punktem mocowania hot air: **235mm**



Opalarka MF300 300W

MF300 to ręczna bardzo lekka opalarka (hotair - gorące powietrze) przeznaczona do wszelkich prac związanych z potrzebą punkowego ogrzania powierzchni do temperatury nie przekraczającej 170°C.

Dane techniczne

Napięcie zasilania: **AC 220-240V 50/60Hz**

Moc: **300W**

Średnica dyszy wylotowej: **11mm**

Długość opalarki: **23,5cm**

Regulacja temperatury: **brak**

Maksymalna temperatura: **170°C**

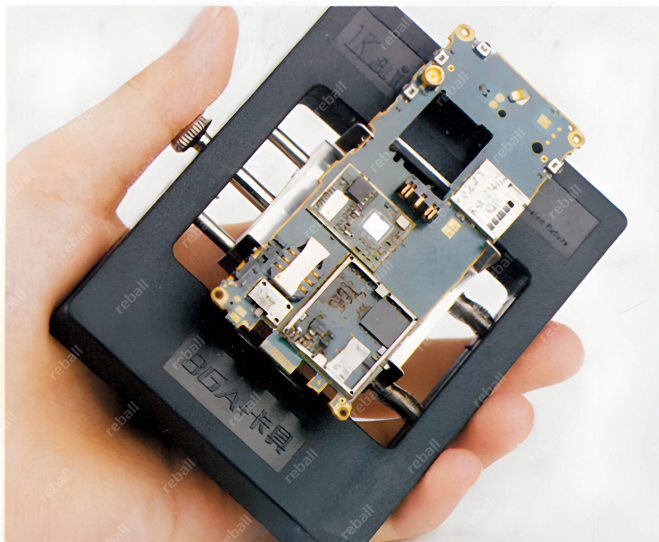
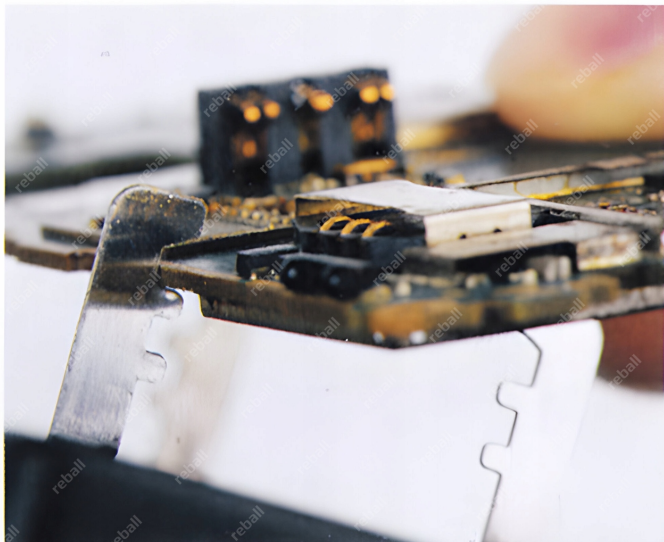
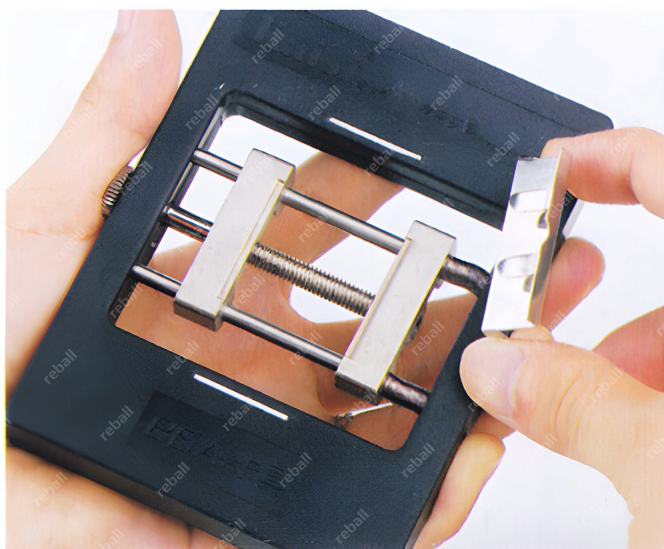
Zalecane odległość od punktu grzania: **5-6cm**

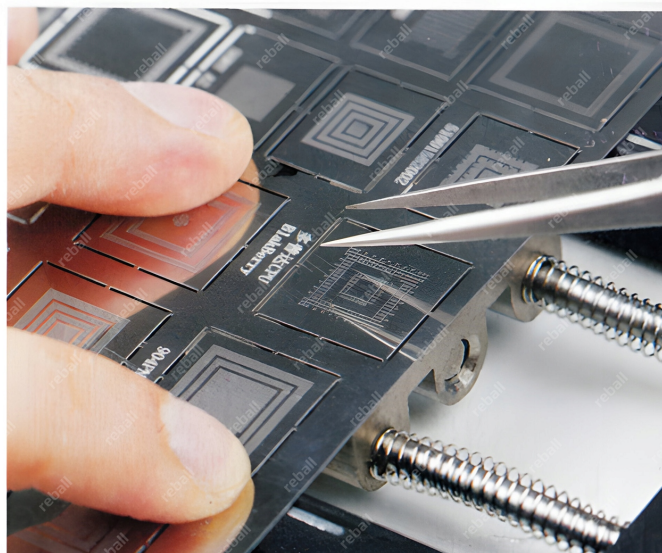
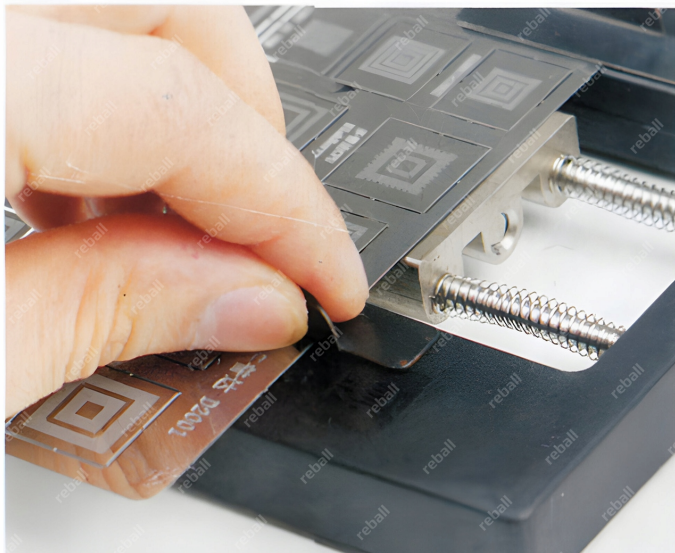
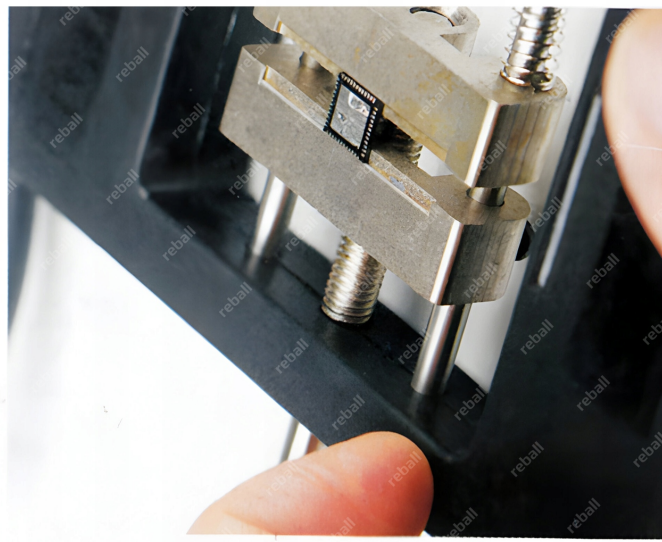
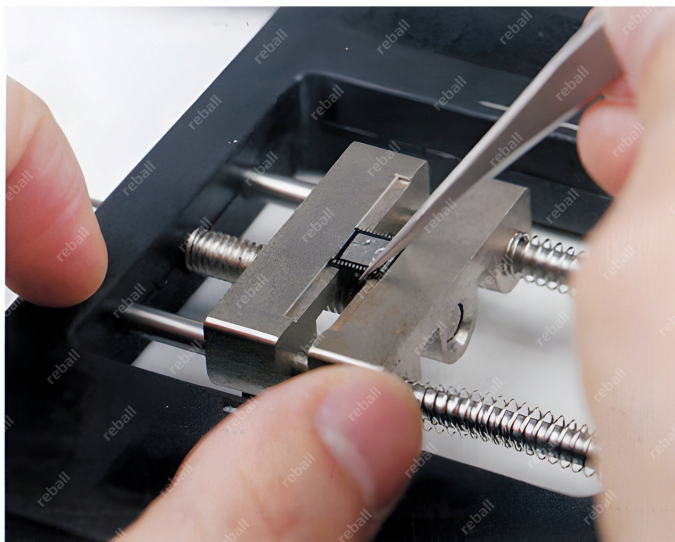
Maksymalny czas jednorazowej pracy: **10 minut**

Waga: **220g**



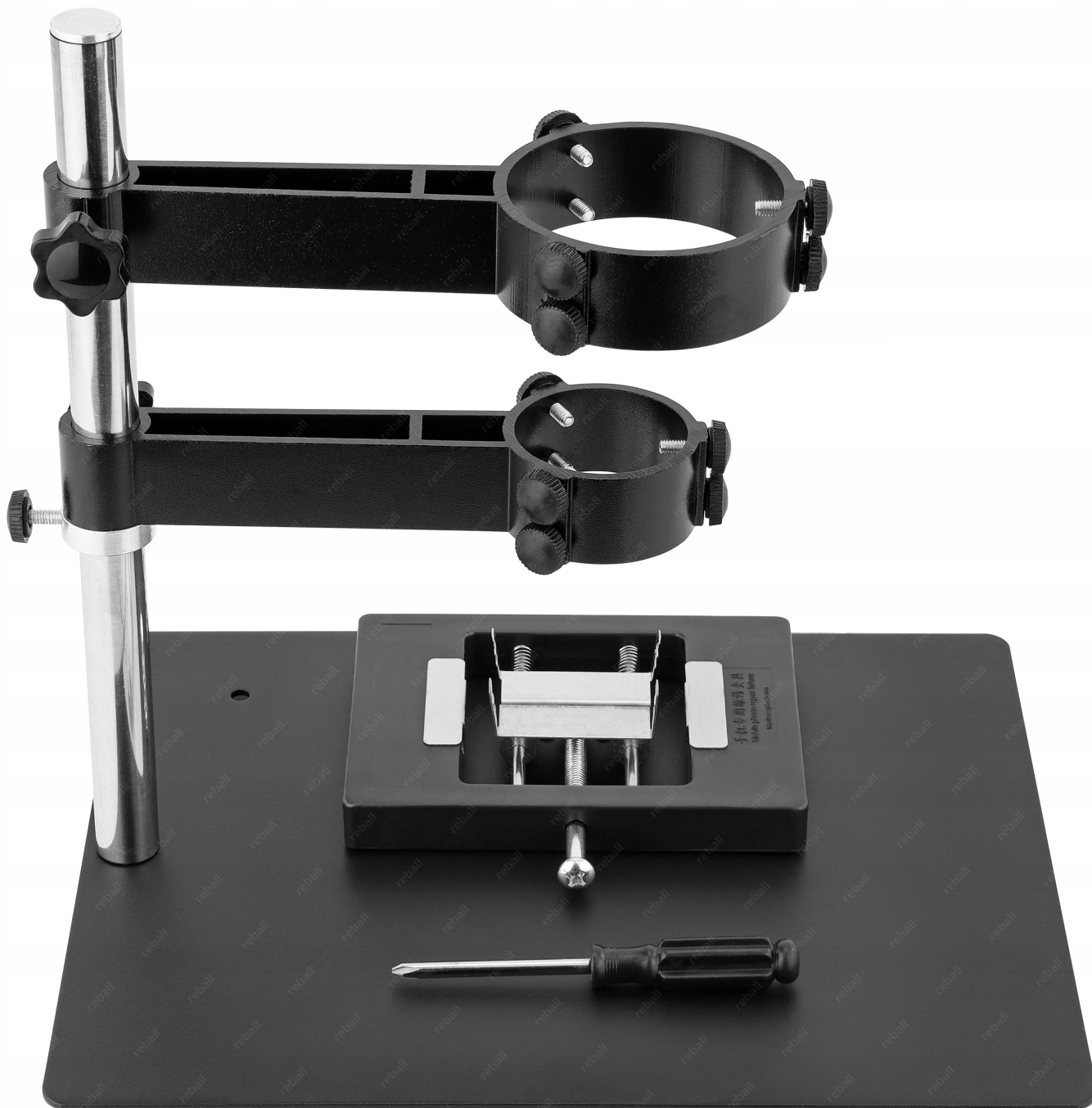




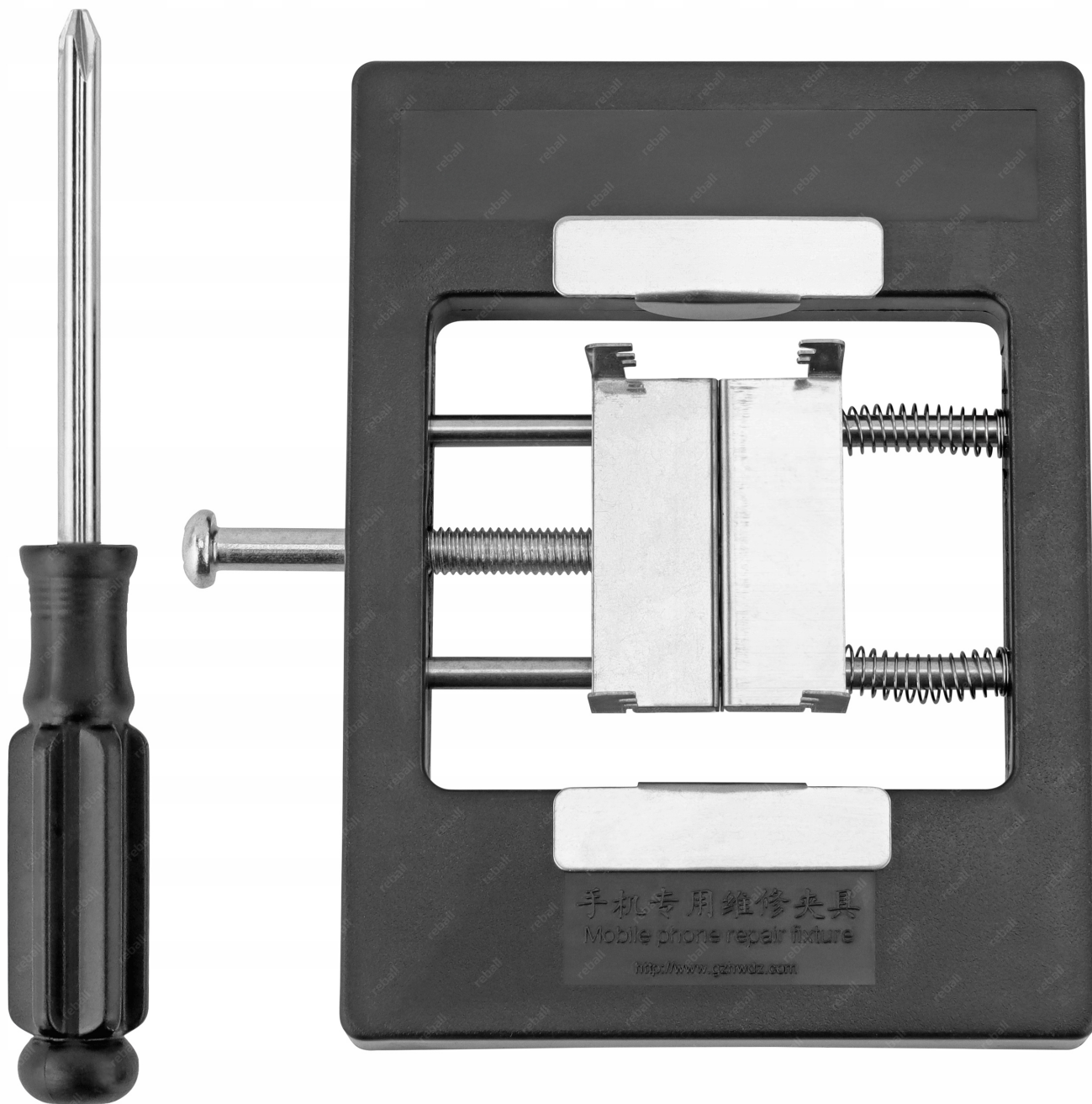














Na innych naszych aukcjach uchwyt, ramki, stacje, kulki oraz inne akcesoria przeznaczone do reballingu BGA.