

Link do produktu: <https://serwisowe.pl/zestaw-stacja-lutownicza-yihua-982d-ii-160w-c245-c210-6-grotow-cyna-topnik-p-511.html>



ZESTAW STACJA LUTOWNICZA YIHUA 982D-II 160W C245 C210 6 GROTÓW CYNA TOPNIK

Cena brutto	874,61 zł
Cena netto	711,07 zł
Dostępność	Aktualnie niedostępny
Czas wysyłki	24 godziny
Numer katalogowy	XSLU0001099
Kod EAN	5903815942570

Opis produktu

XSLU0001099

MOCNA STACJA LUTOWNICZA 2w1 YIHUA 982D-II LUTOWNICA NA GROTY C245, C210

- ❑ W ZESTAWIE 2 KOLBY C245 + C210 ORAZ AŻ 6 GROTÓW
- ❑ STEROWANIE TEMPERATURĄ Z POZIOMU KOLB LUTOWNICZYCH
- ❑ FUNKCJA KALIBRACJI TEMPERATURY ORAZ REGULACJI WYŚWIETLACZA LCD
- ❑ I WIELE INNYCH DODATKÓW
- ❑ TYLKO U NAS GRATIS SPRAWDZONY TOPNIK AIM NC254 5g

* Firma Reball Technology Sp. z o.o. jest bezpośrednim oficjalnym dystrybutorem marki YIHUA.

* Każdy oferowany przez nas produkt tej marki jest oryginalny i oznaczony indywidualnym certyfikatem autentyczności który znajdziesz na obudowie lub numerem seryjnym oraz certyfikatem CE.

❑ TEN MODEL ROZBIJA BANK JEŻELI CHODZI O FUNKCJONALNOŚĆ I WYPOSAŻENIE ❑



□ STACJA LUTOWNICZA YIHUA 982D-II □

Idealny zestaw 2w1 dla każdego zajmującego się drobnymi jak i poważniejszymi naprawami elektroniki.

Ze względu na bardzo dobry stosunek funkcjonalności do ceny ten model bardzo dobrze nadaje się do profesjonalnego serwisu jak i dla elektronika hobbisty.

Kompaktowe wymiary oszczędzają miejsce a bogata funkcjonalność i wyposażenie nie pozostawia żadnych wątpliwości co do szerokiego zastosowania tego model.

Nowoczesny design, wielozadaniowość oraz jak zawsze niezawodność marki YIHUA sprawiają iż ten model spełni wymagania najbardziej wymagających serwisantów.



□ YIHUA 982D-III to bogata stacja 2w1 □

□ 2 kolby na popularne i nowoczesne grotty C245 i C210 mogące pracować jednocześnie!

□ możliwość sterowania temperatury z poziomu kolb!

□ regulowany kąt wyświetlacza LCD!

□ wbudowany kalibrator temperatury grotów - tego nie ma żaden producent!

□ uchwyt do cyny i w sumie 6 kanałów pracy!

Co więcej potrzeba?

QUICK-BUTTON

The handle button adjusts the temperature



□ Główne funkcje i cechy stacji □

- □ **możliwość jednoczesnej pracy kolb C210 oraz C245** - nie musisz już odłączać kolejnych kolb aby lutować jedną z nich,
- □ **groty C245 i C210 posiadają bardzo szeroki zakres zastosowania** od elementów przewlekanych po precyzyjne elementy SMD,
- □ **kolby posiadają możliwość regulacji temperatury z poziomu samych kolb a nie tylko stacji - przyciski w kolbach,**
- □ **zastosowanie funkcji automatycznej kalibracji temperatury sprawia, że każda zmiana temperatury jest dokładna, a ustawienia dostosowują się do rodzaju używanych grotów,**
- □ **dwie podstawki na kolby z gąbkami miedzianymi,**
- □ **dwa stojaki do podtrzymywania samego kabla kolby,**
- □ **duży cyfrowy i podświetlany wyświetlacz LCD który posiada funkcję regulacji położenia - możesz dostosować kąt położenia wyświetlacza do lokalizacji stacji, oświetlenia pomieszczenia jak i własnych preferencji.**

3 PRESET CHANNELS

The temperature settings below are for reference only,
users can set preferred temperature based on the work requirement.



CH1: 300°C

**Tinning &
cleaning**

CH2: 350°C

**General
Soldering**

CH3: 400°C

**Gound
Planes**

□ Pozostałe funkcje stacji □

- □ regulacja temp. stacji lutowniczej w zakresie 90-450°C,
- □ możliwość zapisu ustawień temperatury na 3 osobnych kanałach pracy odpowiednio dla kolby C210 oraz C245
- □ linijkowy wskaźnik mocy na wyświetlaczu LED,
- □ podstawki na kolby lutownicze z uchwytem na grotty wykonane z metalu i bakelitu,
- □ opcja swobodnej zmiany jednostki temperatury °C / °F,
- □ kalibracja temperatury z wykorzystaniem wbudowanego kalibratora jak i czujników temperatury których zapas 5szt znajduje się w zestawie,
- □ czyścik z mosiężną wełną i gąbką dla każdej z kolb ułatwia szybkie czyszczenie grotów, a dozownik cyny oraz uchwyt na kolbę zwiększają wygodę pracy,
- □ wyłącznik zasilania z przodu a nie z tyłu obudowy,
- □ wyłącznik buzera.

Urządzenie charakteryzuje **kompaktowa obudowa**, która zajmuje niewiele miejsca.


Model Number
982D II
Rated Power

 240W (245 Handpiece + 245 Handpiece)
 160W (245 Handpiece + 210 Handpiece)
 80W (210 Handpiece + 210 Handpiece)

Main Unit Dimensions
L180*W244*H114mm ±5mm
Operating Ambient Temperature
0~40°C/32~104°F
Temperature Range (Soldering Station)
90~450°C/194~842°F
Display
LCD
Soldering Tip to Ground Resistance
<2 ohms

□ Dane techniczne □

- → model: **YIHUA 982D-II**
- → napięcie zasilania: **220-230V 50/60Hz**
- → moc przy użyciu dwóch kolb C245: **240W**
- → moc przy użyciu kolby C210 + C245: **160W (w zestawie)**
- → moc przy użyciu dwóch kolb C210: **80W**
- → zakres temperatur stacji grotowej: **90-450°C**
- → wymiary: **180 mm x 244 mm x 114 mm**
- → waga stacji: **~3kg**
- → wyświetlacz: **LCD**



→ **Groty z serii C245 oraz C245** są zintegrowane z grzałką i czujnikiem temperatury, co gwarantuje **ekspresowe nagrzewanie i stabilność temperatury**. Dzięki temu groty te **osiągają temperaturę 350°C w zaledwie 3-5 sekund**, co czyni je idealnymi do precyzyjnych prac lutowniczych, takich jak **lutowanie elementów SMD czy układów scalonych**. Dodatkowo **żywość tego typu grotów jest nawet pięciokrotnie dłuższa** niż standardowe groty. Zapewniają **bardzo szybkie przewodzenie ciepła** i odprowadzenie go do lutowanych elementów.

→ **Wbudowane czujniki temperatury w grotach C245, C210 monitorują i korygują odchylenia w czasie rzeczywistym, zapewniając stałą temperaturę grotów.**



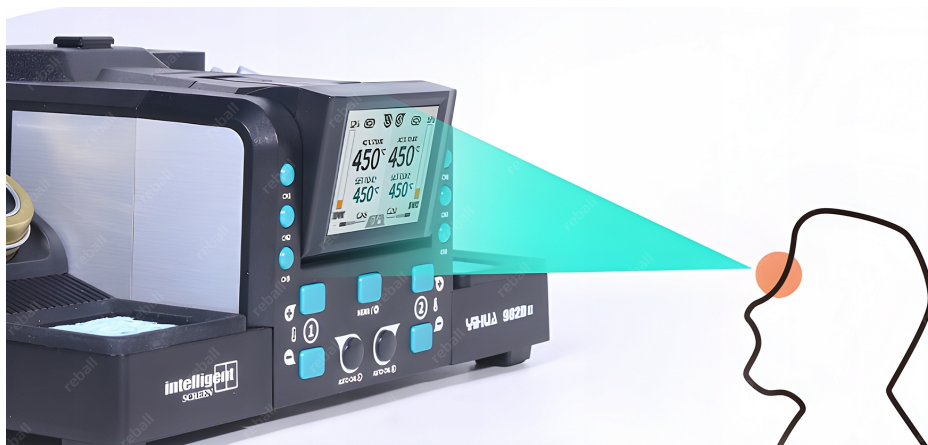
AUTO CALIBRATION

keeping your actual tip temperature accurate and consistent as always



□ Charakterystyka modelu 982D-II □

- □ **duży czytelny wyświetlacz** wskazujący zadaną oraz rzeczywistą temperaturę kolb,
- □ **schładzanie kolb grotowych** po odłożeniu na uchwyty (funkcja sleep) - **tryb uśpienia** to doskonały sposób na **wydłużenie żywotności grotów oraz oszczędność energii**,
- □ możliwość **ustawienia zwłocznego schładzania kolby (1-10 minut)** po jej odłożeniu na uchwyty,
- □ **solidna i praktyczna obudowa**,
- □ **sterowanie procesorowe** wysoka stabilność pracy, wydłużenie żywotności elementów grzejnych, oszczędność energii,
- □ **3 pamięci temperatur oddzielnie dla każdej kolby**,
- □ możliwość cyfrowej kalibracji temperatury.



STACKING/ ELEVATED

Display tilts
downwards



PARALLEL

Display locked
upright



SINK

Display tilts
upwards

□ Pochylany wyświetlacz LCD □

Pochylany wyświetlacz LCD zapewnia **doskonałą widoczność** parametrów, **niezależnie od pozycji użytkownika** jak i lokalizacji samej stacji.

Dzięki temu możesz precyzyjnie kontrolować temperaturę bez potrzeby przybliżania się do stacji.



□ Bogate wyposażenie □

- □ kolba lutownicza 716D na groty C210 - 1szt.
- □ grot YIHUA C210-K - 1szt.
- □ grot YIHUA C210-I - 1szt.
- □ grot YIHUA C210-SI - 1szt.
- □ kolba lutownicza 616D na groty C245 - 1szt.
- □ grot YIHUA C245-3.2K - 1szt.
- □ grot YIHUA C245-SI - 1szt.
- □ grot YIHUA C245-I - 1szt.

Wbudowane przyciski na kolbach umożliwiają szybką zmianę ustawień, co eliminuje konieczność przerywania pracy i regulowania parametrów na frontowym panelu.

Szeroki wybór grotów C210 i C245 znajdziesz na naszych pozostałych aukcjach.



□ W skład zestawu wchodzi □

- □ stacja lutownicza YIHUA 982D-II - **1szt.**
- □ kolba lutownicza 716D na grotty C210 - **1szt.**
- □ grot YIHUA C210-K - **1szt.**
- □ grot YIHUA C210-I - **1szt.**
- □ grot YIHUA C210-SI - **1szt.**
- □ kolba lutownicza 616D na grotty C245 - **1szt.**
- □ grot YIHUA C245-3.2K - **1szt.**
- □ grot YIHUA C245-SI - **1szt.**
- □ grot YIHUA C245-I - **1szt.**
- □ gąbka do czyszczenia grota - **2szt.**
- □ statyw kabla - **2szt.**
- □ moduły kalibracji temperatury - **5szt.**
- □ przewód uziemiający - **1szt.**
- □ przewód zasilający - **1szt.**

- □ topnik AIM NC-254 5g - **1szt.**
- □ cyna YIHUA 0.5mm - **1szt.**
- □ polska instrukcja obsługi - **1szt.**











STACKING/ ELEVATED

Display tilts
downwards



PARALLEL

Display locked
upright



SINK

Display tilts
upwards



3 PRESET CHANNELS

The temperature settings below are for reference only,
users can set preferred temperature based on the work requirement.



CH1: 300°C

Tinning &
cleaning

CH2: 350°C

General
Soldering

CH3: 400°C

Gound
Planes

HOTKEY OPERATION



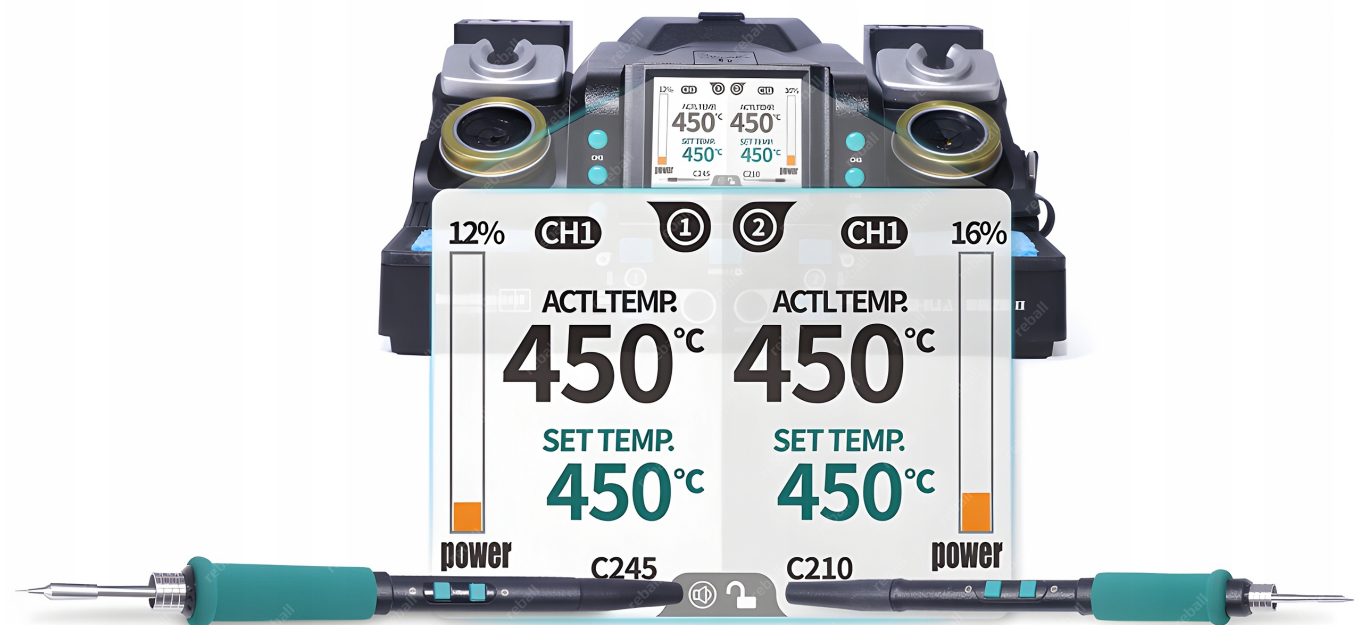
AUTO CALIBRATION

keeping your actual tip temperature accurate and consistent as always



210/245 2 HANDLES

Can be operated at same time, also be independently





REBALL
TECHNOLOGY

Reball Technology Sp. z o.o.
Rzgowska 100/102, 93-153 Łódź
sklep@serwisowe.pl
+(48)422032662, +(48)519117706

QUICK-BUTTON

The handle button adjusts the temperature



SLEEP MODE + AUTO STAND-BY

Longer tip life & Better safety



RAPID HEATING UP



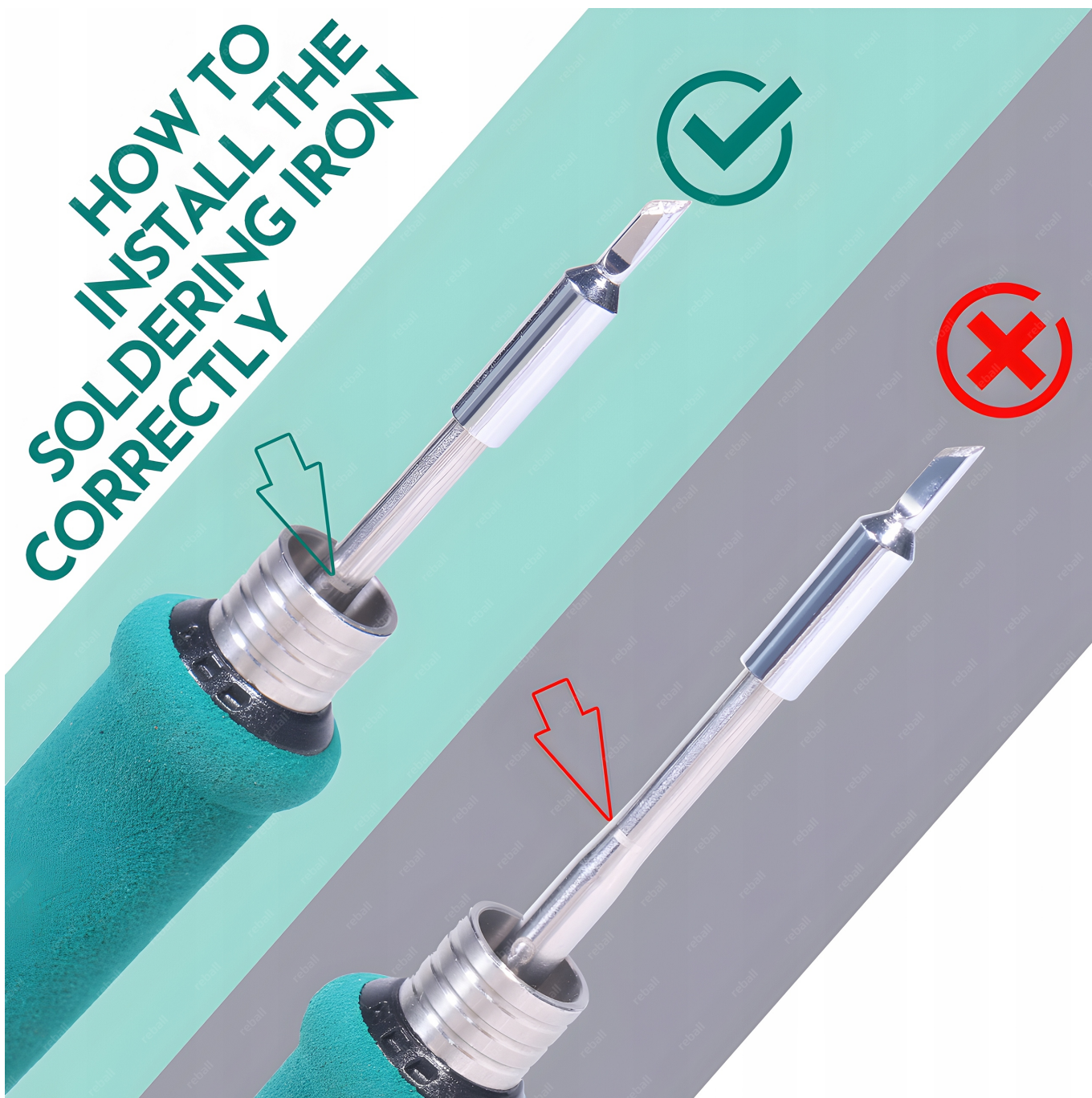

Model Number
982D II
Rated Power

 240W (245 Handpiece + 245 Handpiece)
 160W (245 Handpiece + 210 Handpiece)
 80W (210 Handpiece + 210 Handpiece)

Main Unit Dimensions
L180*W244*H114mm ±5mm
Operating Ambient Temperature
0~40°C/32~104°F
Temperature Range (Soldering Station)
90~450°C/194~842°F
Display
LCD
Soldering Tip to Ground Resistance
<2 ohms



HOW TO INSTALL THE SOLDERING IRON CORRECTLY





Potrzebujesz inne akcesoria lutownicze bądź serwisowe - sprawdź nasze pozostałe aukcje.

[Kod produktu: iF+5s8yrKr 1Kdgtz6Zxr DjqXi7uyH5 Ia]