

Link do produktu: <https://serwisowe.pl/zestaw-stacja-lutownicza-hot-air-sprawarka-plastiku-aifen-868d-500c-xxlv2-p-5101.html>

ZESTAW STACJA LUTOWNICZA HOT AIR SPAWARKA PLASTIKU AIFEN 868D 500C XXLv2

Cena brutto	395,00 zł
Cena netto	321,14 zł
Dostępność	Aktualnie niedostępny
Czas wysyłki	24 godziny
Numer katalogowy	XSLU0001218
Kod EAN	5903815938962

Opis produktu

SLU0001218

STACJA LUTOWNICZA AIFEN 868D 700W 500°C

□ DODATKOWO ZESTAW AKCESORII XXLv2

- ✓ JEDNA Z NAJLEPSZYCH KONSTRUKCJI STACJI LUTOWNICZYCH NA GORĄCE POWIETRZE
- ✓ 7 ORYGINALNYCH STALOWYCH DYSZ W TYM 3 KĄTOWE
- ✓ 2 PENETRUJĄCE DYSZE TWIST KTÓRE JESZCZE LEPIEJ DOSTARCZAJĄ CIEPŁO



☐ Stacja lutownicza AIFEN 868D

AIFEN 868D to **kompaktowe i proste urządzenie typu hot air**, stworzone z myślą o pracy przy elementach SMD, BGA, złączach ładowania i wielu innych podzespołach elektronicznych.

Dzięki **precyzyjnej cyfrowej regulacji temperatury i przepływu powietrza**, stacja idealnie sprawdzi się zarówno w profesjonalnych serwisach, jak i w warsztatach hobbystycznych.

Jej funkcjonalność docenią również entuzjaści DIY, modelarze i pasjonaci elektroniki.

Szeroki zakres regulacji temperatury od 100 do 500°C umożliwia również spawanie i naprawę szerokiej gamy plastików oraz tworzyw sztucznych!

Tylko u nas znajdziesz szeroki wybór dysz hotair przeznaczonych do tego modelu

stacji.



□ Cechy i funkcje

- **Funkcja Hot Air** - Idealna do napraw elementów SMD, BGA podgrzewania układów i precyzyjnego wylutowywania.
- **Szybkie nagrzewanie** - Osiąga zadaną temperaturę błyskawicznie, co zwiększa wydajność pracy.
- **Regulowany przepływ powietrza i temperatury** - Umożliwia dokładne dostosowanie parametrów do konkretnego zadania.
- **Funkcja automatycznego chłodzenia** - Zabezpiecza grzałkę przed przegrzaniem i wydłuża jej żywotność.



☐ Cechy i funkcje c.d.

- ☐ **Wyświetlacz LCD** - Intuicyjne monitorowanie aktualnych ustawień.
- ☐ **Kompaktowa obudowa z uchwytem na kolbę** - Zajmuje niewiele miejsca na stanowisku roboczym.
- ☐ **Doskonała cena do jakości** - Świetna opcja dla początkujących i profesjonalistów.
- ☐ **Kompatybilność z różnymi dyszami** - Możliwość dostosowania do różnych zastosowań.

W naszej ofercie znajdziesz również szeroki wybór dysz do tego modelu.



⚙️ Specyfikacja techniczna

- Napięcie zasilania: **220-250VAC**
- Moc grzewcza: **700W**
- Zakres temperatury: **100-500°C**
- Zakres regulacji przepływu powietrza: **20-100%**
- Wymiary urządzenia: **175x245 mm (wysokość: 117,5mm)**
- Waga: **~1,65 kg**



□ Dysze typu Twist

W zestawie znajdziesz szeroki wybór dysz na gorące powietrze w tym **kątowe** oraz typu **Twist**. Dysze typu Twist generują **przepływ powietrza spiralny**, dzięki czemu nadmuch jest jeszcze bardziej skuteczniejszy.



□ Skład zestawu samej stacji AIFEN 868D

- stacja lutownicza **AIFEN 868D - 1szt.**
- dysza hotair **prosta 6mm - 1szt.**
- dysza hotair **prosta 9mm - 1szt.**
- dysza hotair **prosta typu twist 9mm - 1szt.**
- dysza hotair **prosta typu twist 11mm - 1szt.**
- dysza hotair **kątowa 6mm - 1szt.**
- dysza hotair **kątowa 9mm - 1szt.**

dysza hotair **kątowa 11mm - 1szt.**

przewód zasilania - **1szt.**

instrukcja obsługi - **1szt.**

LISTA DODATKOWYCH ELEMENTÓW ZESTAWU - XXLv2



EXTRA dodatki w zestawie XXLv2

- Wysokotemperaturowa mata hotair 30x20cm o wytrzymałości do 500°C.
- Szpatałka BEST do równomiernego rozprowadzania plastiku po wtopieniu siatki.
- Uniwersalna pasta lutownicza KEK NC-218-ASM 10g razem z igłami dozowniczymi oraz popychaczem.

4. □ Odsysacz lutowniczy.
5. □ Szczypce boczne PLATO 170.



□ Dysza typu but z adapterem 10mm

Dysza typu but (1szt) pozwala na szybsze i skuteczniejsze spawanie tworzyw sztucznych ponieważ spoiwo jest jednocześnie **topione wewnątrz dyszy oraz dociskane** do elementu spawanego.

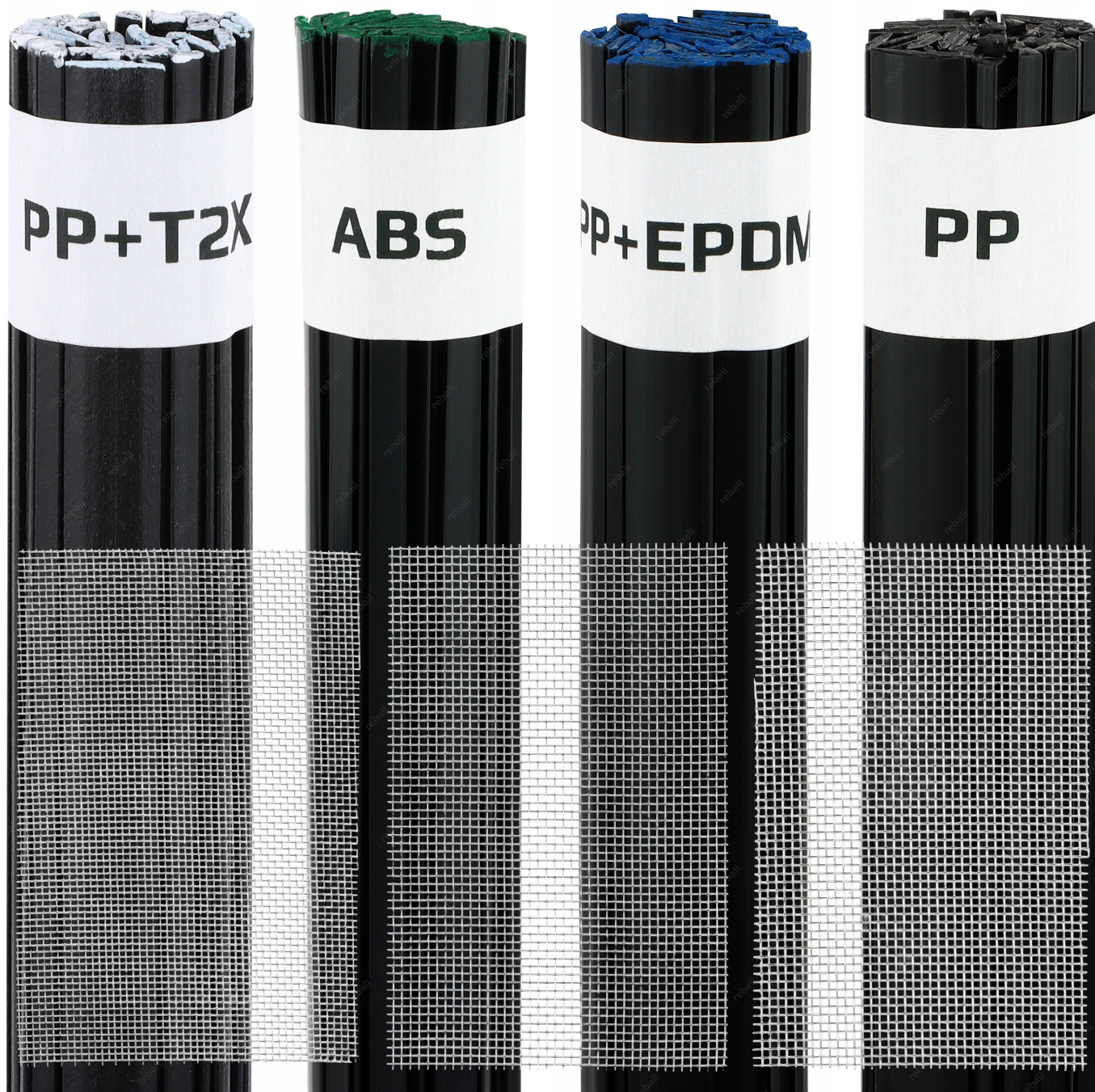
Dysza służy do **szybkiego spawania dużych prostych powierzchni**.

Znacznie ułatwia pracę oraz poprawia jakość połączenia.

Dysza służy do **spawania za pomocą spoiwa z tworzywa sztucznego** o dowolnym profilu (okrągły, trójkątny i trapezowy) którego szerokość lub średnica nie przekracza 7mm.

Dane techniczne:

- aplikacja tworzyw sztucznych o szerokości lub średnicy do 7mm
- ilość: 1szt

**☐ Popularne czarne spoiwo ABS 50g**

Zastosowanie: atrapy, tylne lampy, owiewki motocykli, elementy wnętrza, wyrobów przemysłowych, obudowy RTV i AGD, zabawki. **Oznaczenia które pospawasz:** ABS, ABS+T10, ABS+T20, ABS+GF10, ABS+GF20

Specyfikacja:

- temperatura topnienia: **310-360°C (zależna od spawarki oraz warunków spawania)**
- kształt: **trójkąt 4x2,7mm, pasek 1,7x10mm (MIX)**
- kolor spoiwa: **czarny**, długość: **400mm**, waga: **50g**

□ Popularne czarne spoiwo PP+T2X 50g

Zastosowanie: lampy, uchwyty, obudowy went., filtry powietrza, pasy przednie, elementy pod maską silnika pracujące w podwyższonej temp. **Oznaczenia które pospawasz:** PP, P/E, TPO, PP+EPDM, PP+EPM, PP+T10, PP+T20, PP+T30, PP+GF10, PP+GF20, PP+GF30

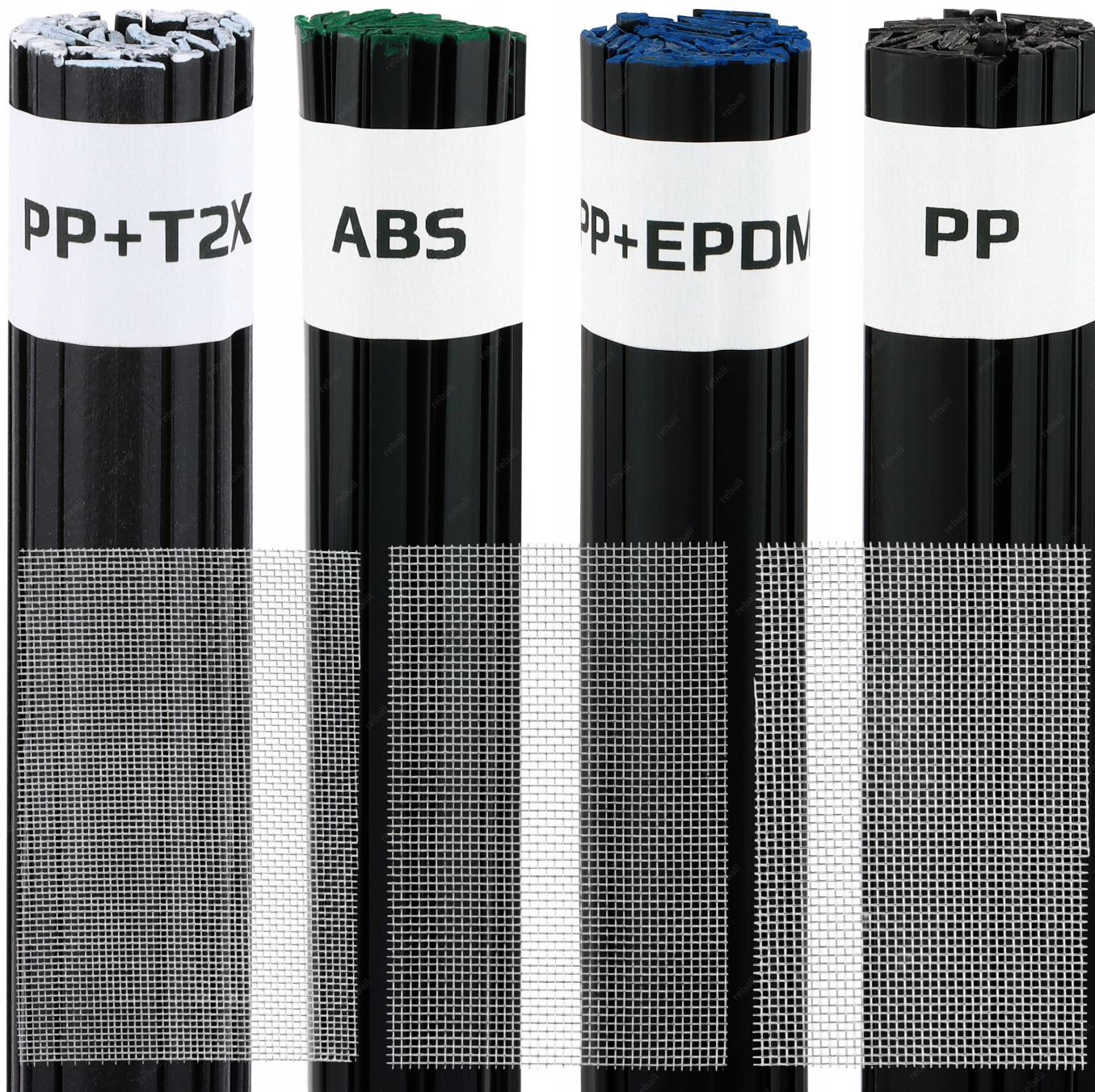
Specyfikacja:

- **temperatura topnienia:** 260-330°C (zależna od spawarki oraz warunków spawania)
- **kształt:** trójkąt 3x2,4mm, pasek 1,4x8mm (MIX)
- **kolor spoiwa:** czarny, **długość:** 400mm, **waga:** 50g

□ W zestawie znajdują się również 3 siatki do naprawy plastików

Zastosowanie: wzmacnianie połączonych elementów, odtwarzanie brakujących elementów, naprawy elementów trudno spawalnych, wzmacnianie istniejącego spawu poprzez wtopienie w tworzywo.

- 1x elastyczna - drut 0,2mm (12,5x20cm)
- 1x półsztywna - drut 0,4mm (12,5x20cm)
- 1x półsztywna - drut 0,6mm (12,5x20cm)



☐ Popularne czarne spoiwo PP 50g

Zastosowanie: sprzęt gospodarstwa domowego, urządzenia AGD, zabawki, elementy przemysłowe. **Oznaczenia które pospawasz:** PP

Specyfikacja:

- temperatura topnienia: **260-330°C (zależna od spawarki)**
- kształt: **trójkąt 3x2mm, pasek 1,3x8mm (MIX)**
- kolor spoiwa: **czarny**, długość: **400mm**, waga: **50g**

☐ Popularne czarne spoiwo PP+EPDM 50g

Zastosowanie: spawa ok. 70% elementów samochodowych różnych marek, podstawowe spoiwo do spawania zderzaków. **Oznaczenia które pospawasz:** PP, P/E, TPO, PP+EPDM, PP+EPM, PP+T10, PP+T20, PP+T30, PP+GF10, PP+GF20, PP+GF30

Specyfikacja:

- temperatura topnienia: **260-330°C (zależna od spawarki)**
- kształt: **trójkąt 3x2mm, pasek 1,2x8mm (MIX)**
- kolor spoiwa: **czarny**, długość: **400mm**, waga: **50g**

**☐ Precyzyjna pinceta VETUS ESD-15 HQ****Dane techniczne:**

- ESD-15 szeroka, zagięta 45° (długość 12,5cm)
- antystatyczna, antymagnetyczna

☐ Plecionka do rozlutowywania GOOTWICK

Plecionka rozlutowująca **GootWick CP-3015 o szerokości 3mm i długości 1,5m** wykonana jest w postaci miedzianej taśmy złożonej z wielu pojedynczych splecionych pasków miedzianych. Służy do usuwania nadmiaru cyny lub oczyszczania ścieżek z resztek lutowni.

□ Cyna Sn60Pb40 z topnikiem 50g

W zestawie znajdziesz również **50g cyny co ważne z topnikiem** do bezproblemowego lutowania spoiwa **ołowiowego i bezołowiowego**.



□ Dodatkowo otrzymasz od nas na email

□ eBook - Podstawy Lutowania

Poradnik "Podstawy Lutowania" został stworzony przez nas z myślą o pasjonatach elektroniki, którzy chcą samodzielnie wykonywać prace serwisowe przy użyciu lutownic precyzyjnych i stacji lutowniczych oraz zadbać by ich serwis był

nowoczesny.

☐ eBook - Spawanie i Zszywanie Plastików

Poradnik "Spawanie i Zszywanie plastiku" został stworzony przez nas z myślą o osobach które chcą samodzielnie wykonywać prace naprawcze w zakresie spawania i zszywania plastiku oraz tworzyw sztucznych przy użyciu lutownic na gorące powietrze oraz zszywarek do plastików.

Poradniki w wersji elektronicznej PDF wysyłamy po zakupie.



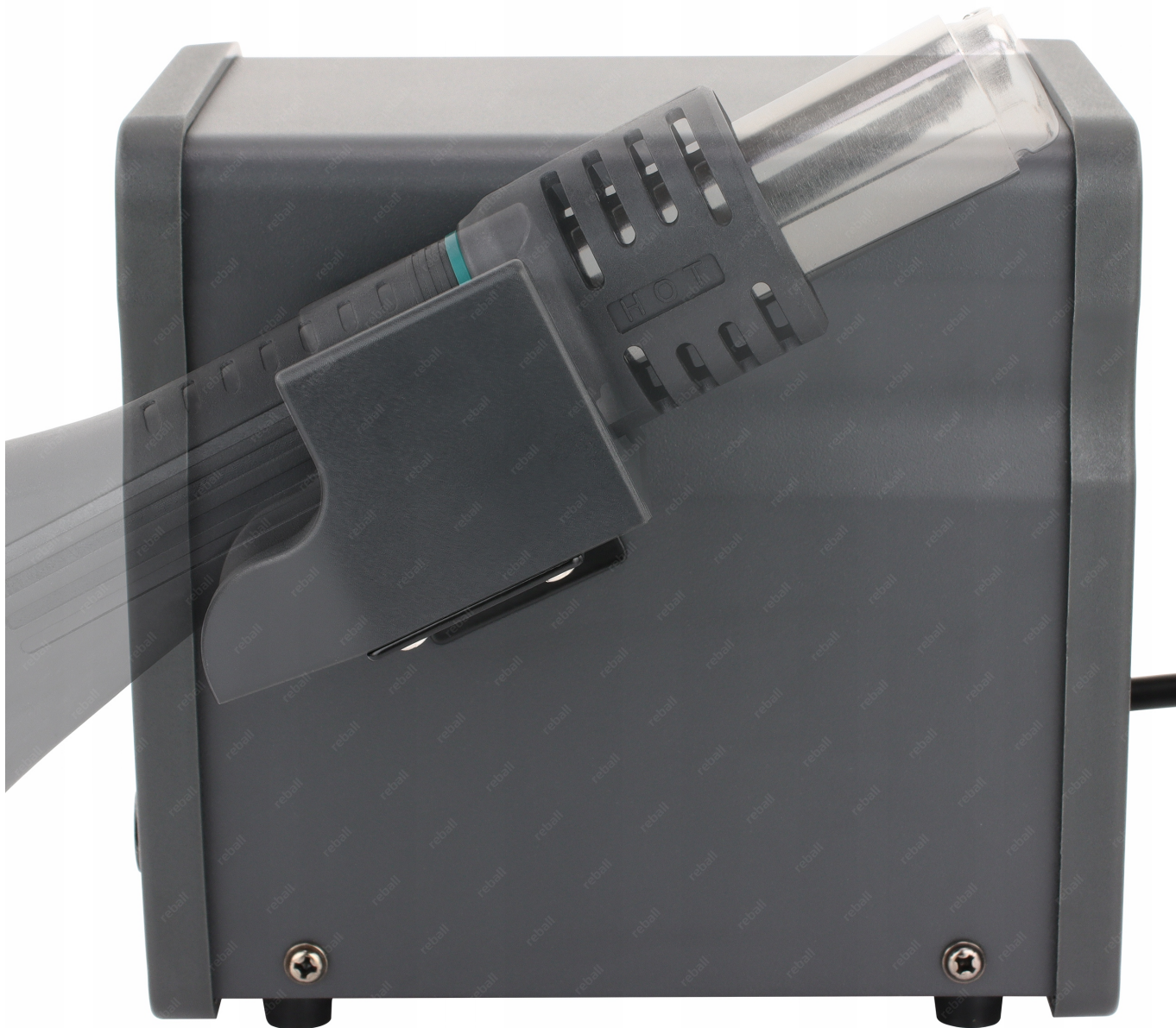








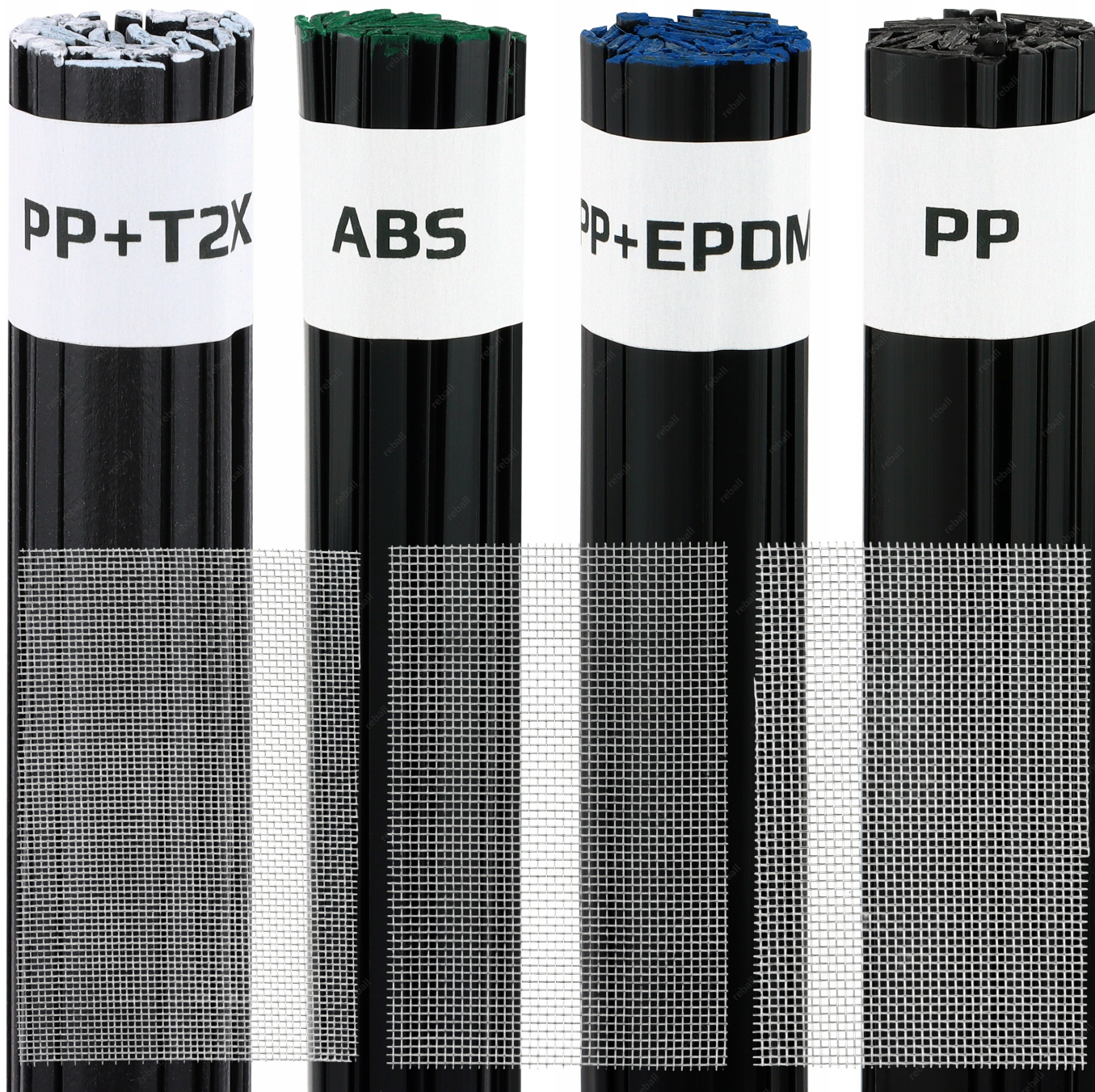
















→ Potrzebujesz inne akcesoria lutownicze bądź serwisowe - sprawdź nasze pozostałe aukcje.