

Link do produktu: <https://serwisowe.pl/zestaw-stacja-lutownicza-hot-air-spawarka-plastiku-aifen-868d-500c-xmlv1-p-5105.html>

ZESTAW STACJA LUTOWNICZA HOT AIR SPAWARKA PLASTIKU AIFEN 868D 500C XLv1

Cena brutto	337,31 zł
Cena netto	274,24 zł
Dostępność	Dostępny
Czas wysyłki	24 godziny
Numer katalogowy	XSLU0001214
Kod EAN	5903815938924

Opis produktu

SLU0001214

STACJA LUTOWNICZA AIFEN 868D 700W 500°C

□ DODATKOWO ZESTAW AKCESORII XLv1

- ✓ JEDNA Z NAJLEPSZYCH KONSTRUKCJI STACJI LUTOWNICZYCH NA GORĄCE POWIETRZE
- ✓ 7 ORYGINALNYCH STALOWYCH DYSZ W TYM 3 KĄTOWE
- ✓ 2 PENETRUJĄCE DYSZE TWIST KTÓRE JESZCZE LEPIJ DOSTARCZAJĄ CIEPŁO



□ Stacja lutownicza AIFEN 868D

AIFEN 868D to **kompaktowe i proste urządzenie typu hot air**, stworzone z myślą o pracy przy elementach SMD, BGA, złączach ładowania i wielu innych podzespołach elektronicznych.

Dzięki **precyzyjnej cyfrowej regulacji temperatury i przepływu powietrza**, stacja idealnie sprawdzi się zarówno w profesjonalnych serwisach, jak i w warsztatach hobbystycznych.

Jej funkcjonalność docenią również entuzjaści DIY, modelarze i pasjonaci elektroniki.

Szeroki zakres regulacji temperatury od 100 do 500°C umożliwia również spawanie i naprawę szerokiej gamy plastików oraz tworzyw sztucznych!

Tylko u nas znajdziesz szeroki wybór dysz hotair przeznaczonych do tego modelu

stacji.



□ Cechy i funkcje

- **Funkcja Hot Air** - Idealna do napraw elementów SMD, BGA podgrzewania układów i precyzyjnego wylutowywania.
- **Szybkie nagrzewanie** - Osiąga zadaną temperaturę błyskawicznie, co zwiększa wydajność pracy.
- **Regulowany przepływ powietrza i temperatury** - Umożliwia dokładne dostosowanie parametrów do konkretnego zadania.
- **Funkcja automatycznego chłodzenia** - Zabezpiecza grzałkę przed przegrzaniem i wydłuża jej żywotność.



□ Cechy i funkcje c.d.

- **Wyświetlacz LCD** - Intuicyjne monitorowanie aktualnych ustawień.
- **Kompaktowa obudowa z uchwytem na kolbę** - Zajmuje niewiele miejsca na stanowisku roboczym.
- **Doskonała cena do jakości** - Świetna opcja dla początkujących i profesjonalistów.
- **Kompatybilność z różnymi dyszami** - Możliwość dostosowania do różnych zastosowań.

W naszej ofercie znajdziesz również szeroki wybór dysz do tego modelu.



⚙️ Specyfikacja techniczna

- Napięcie zasilania: **220-250VAC**
- Moc grzewcza: **700W**
- Zakres temperatury: **100-500°C**
- Zakres regulacji przepływu powietrza: **20-100%**
- Wymiary urządzenia: **175x245 mm (wysokość: 117,5mm)**
- Waga: **~1,65 kg**



□ Dysze typu Twist

W zestawie znajdziesz szeroki wybór dysz na gorące powietrze w tym **kątowe** oraz typu **Twist**. Dysze typu Twist generują **przepływ powietrza spiralny**, dzięki czemu nadmuch jest jeszcze bardziej skuteczniejszy.



□ Skład zestawu samej stacji AIFEN 868D

- stacja lutownicza **AIFEN 868D - 1szt.**
- dysza hotair **prosta 6mm - 1szt.**
- dysza hotair **prosta 9mm - 1szt.**
- dysza hotair **prosta typu twist 9mm - 1szt.**
- dysza hotair **prosta typu twist 11mm - 1szt.**
- dysza hotair **kątowa 6mm - 1szt.**
- dysza hotair **kątowa 9mm - 1szt.**

dysza hotair **kątowa 11mm - 1szt.**

przewód zasilania - **1szt.**

instrukcja obsługi - **1szt.**

LISTA DODATKOWYCH ELEMENTÓW ZESTAWU - XLv1



Mata silikonowa do 500°C

Uniwersalna wysokotemperaturowa mata silikonowa, podkładka ochronna niezbędna podczas prac lutowniczych!

- □ chroni podłoże podczas lutowania
- □ pozwoli przenosić bez dotykania układy, płytki PCB
- □ izoluje termicznie gwarantując równy rozkład temperatur
- □ pozwala zablokować, układ by się nie przemieszczał
- □ służy jako podstawa pod rozgrzaną kolbę

Wymiary maty:

- □ średnica: **100mm**
- □ wysokość: **5mm**
- □ odporność na temperaturę **500°C**
- □ kolor: czerwony



□ Dysza typu but z adapterem 10mm

Dysza typu but pozwala na szybsze i skuteczniejsze spawanie tworzyw sztucznych ponieważ spoiwo jest jednocześnie **topione wewnątrz dyszy oraz dociskane** do elementu spawanego.

Dysza służy do **szybkiego spawania dużych prostych powierzchni**.

Znacznie ułatwia pracę oraz poprawia jakość połączenia.

Dysza służy do **spawania za pomocą spoiwa z tworzywa sztucznego** o dowolnym profilu (okrągły, trójkątny i trapezowy) którego szerokość lub średnica nie przekracza 7mm.

Dane techniczne:

- aplikacja tworzyw sztucznych o szerokości lub średnicy do 7mm
- ilość: 1szt



□ Precyzyjna pinceta VETUS ESD-15 HQ

Dane techniczne:

- ESD-15 szeroka, zagięta 45° (długość 12,5cm)
- antystatyczna, antymagnetyczna

□ Plecionka do rozlutowywania GOOTWICK

Plecionka rozlutowująca **GootWick CP-3015 o szerokości 3mm i długości 1,5m** wykonana jest w postaci miedzianej taśmy złożonej z wielu pojedynczych splecionych pasków miedzianych. Służy do usuwania nadmiaru cyny lub oczyszczania ścieżek z resztek lutowia.



□ Topnik lutowniczy RMA-223-UV 10g

Topnik lutowniczy RMA-223-UV 10g stosowany jest do ogólnego lutowania w tym m.in do układów BGA i SMD. Łatwy w nakładaniu i zmywaniu. Nie pozostawia nagaru oraz zanieczyszczeń.

Stosowanie fluxów w procesie lutowania pozwala na:

- □ równierne rozprowadzenie ciepła ze stacji lutowniczej hot air,
- □ zapobieganie klejenia się roztopionego spoiwa lutowniczego,
- □ przeciwdziałanie osadzania się pozostałości topnika powodujących korozję ścieżek,
- □ uzyskanie wysokiej ekonomii poprzez równierne i dokładne rozprowadzenia topnika.

□ □ Cyna Sn60Pb40 z topnikiem 50g.

W zestawie znajdziesz również **50g cyny co ważne z topnikiem** do bezproblemowego lutowania spoiwa **ołowiowego i bezołowiowego**.



☐ Dodatkowo otrzymasz od nas na email

☐ eBook - Podstawy Lutowania

Poradnik "Podstawy Lutowania" został stworzony przez nas z myślą o pasjonatach elektroniki, którzy chcą samodzielnie wykonywać prace serwisowe przy użyciu lutownic precyzyjnych i stacji lutowniczych oraz zadbać by ich serwis był nowoczesny.

☐ eBook - Spawanie i Zszywanie Plastik

Poradnik "Spawanie i Zszywanie plastiku" został stworzony przez nas z myślą o osobach które chcą samodzielnie wykonywać prace naprawcze w zakresie spawania i zszywania plastiku oraz tworzyw sztucznych przy użyciu lutownic na gorące powietrze oraz zszywarek do plastików.

Poradniki w wersji elektronicznej PDF wysyłamy po zakupie.



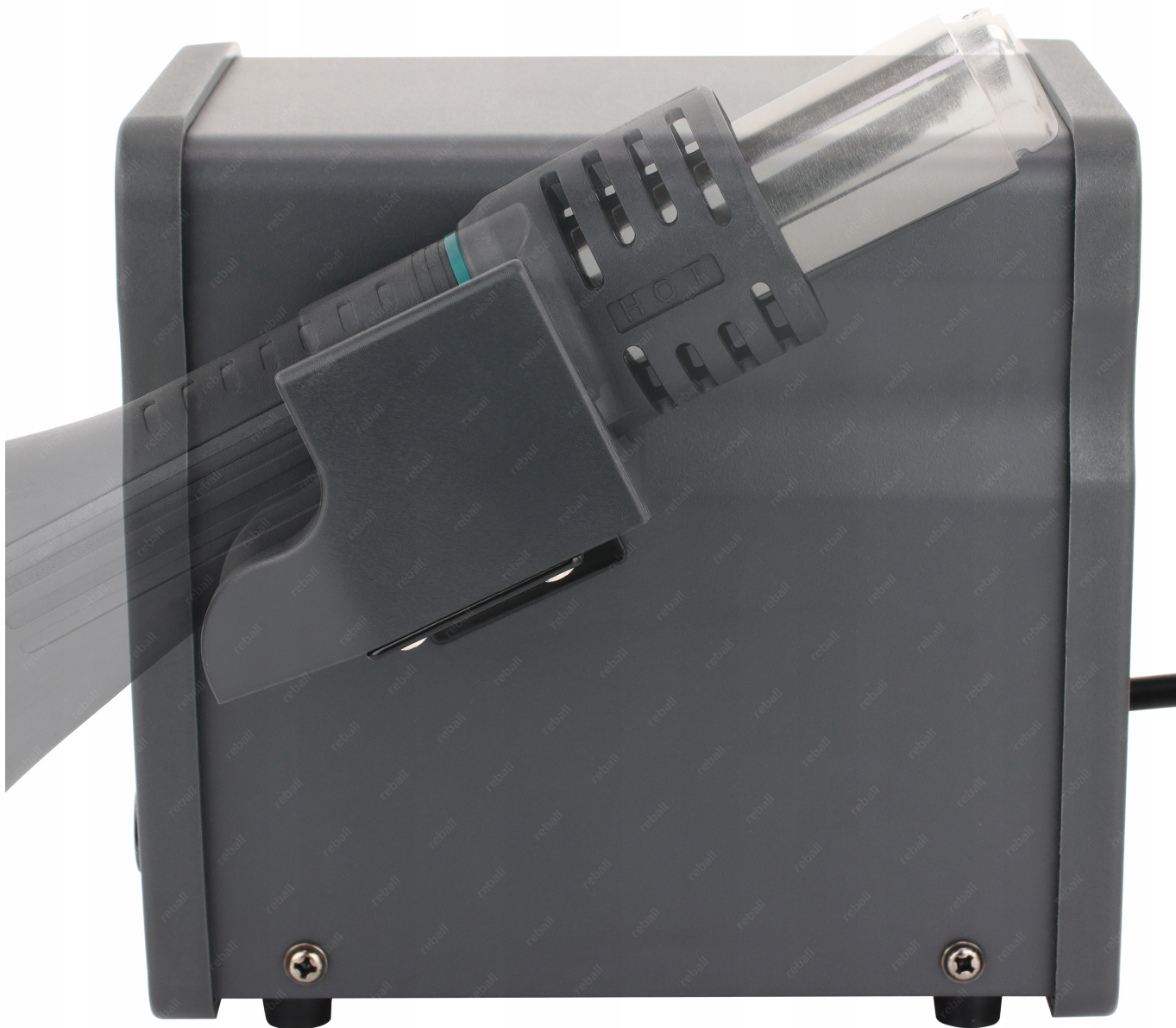
















REBALL
TECHNOLOGY

Reball Technology Sp. z o.o.
Rzgowska 100/102, 93-153 Łódź
sklep@serwisowe.pl
+(48)422032662, +(48)519117706











→ Potrzebujesz inne akcesoria lutownicze bądź serwisowe - sprawdź nasze pozostałe aukcje.