

Link do produktu: <https://serwisowe.pl/zestaw-srubokretow-precyzyjnych-wkretakow-jakemy-jm-8183-do-telefonow-145w1-p-2617.html>

## ZESTAW ŚRUBOKRĘTÓW PRECYZYJNYCH WKRĘTAKÓW JAKEMY JM-8183 DO TELEFONÓW 145w1

|                  |                              |
|------------------|------------------------------|
| Cena brutto      | <b>98,99 zł</b>              |
| Cena netto       | <b>80,48 zł</b>              |
| Dostępność       | <b>Aktualnie niedostępny</b> |
| Czas wysyłki     | <b>24 godziny</b>            |
| Numer katalogowy | <b>XNSE0000165</b>           |
| Kod EAN          | <b>6949639126665</b>         |

### Opis produktu

XNSE0000165

## ZESTAW 145 NARZĘDZI DO NAPRAW TELEFONÓW, TABLETÓW

JAKEMY JM-8183



**JAKEMY JM-8183** to zestaw **145 precyzyjnych narzędzi, bitów i otwieraków** z lekkim aluminiowym uchwytem przeznaczony do precyzyjnych napraw serwisowych telefonów i smartfonów w tym produktów marki Apple oraz wszelkiej elektroniki konsumenckiej.

Ten zestaw narzędzi sprawdzi się również w:

- naprawie sprzętu elektronicznego i optycznego
- naprawie zabawek lub roweru
- warsztacie domowego profesjonalisty
- drobnych naprawach wymagających precyzyjnych wkrętek i otwieraków
- ułatwi pracę zegarmistrzom oraz jubilerom

**W skład zestawu wchodzi:**

- wkrętak uchwyt - **1 sztuka,**
- przedłużka - **1 sztuka,**
- pęseta - **1 sztuka,**

- przyssawka - **1 sztuka**,
- otwierak dwustronny - **2 sztuki**,
- otwierak kostka - **5 sztuk**,
- bity CR-V - **116 sztuk**,
- gniazda CR-V - **12 sztuk**,
- końcówki wkrętek S2 - **4 sztuki**,
- magnetyczna strefa - **1 sztuka**,
- miejsce na akcesoria - **1 sztuka**,
- pudełko na narzędzia - **1 sztuka**.

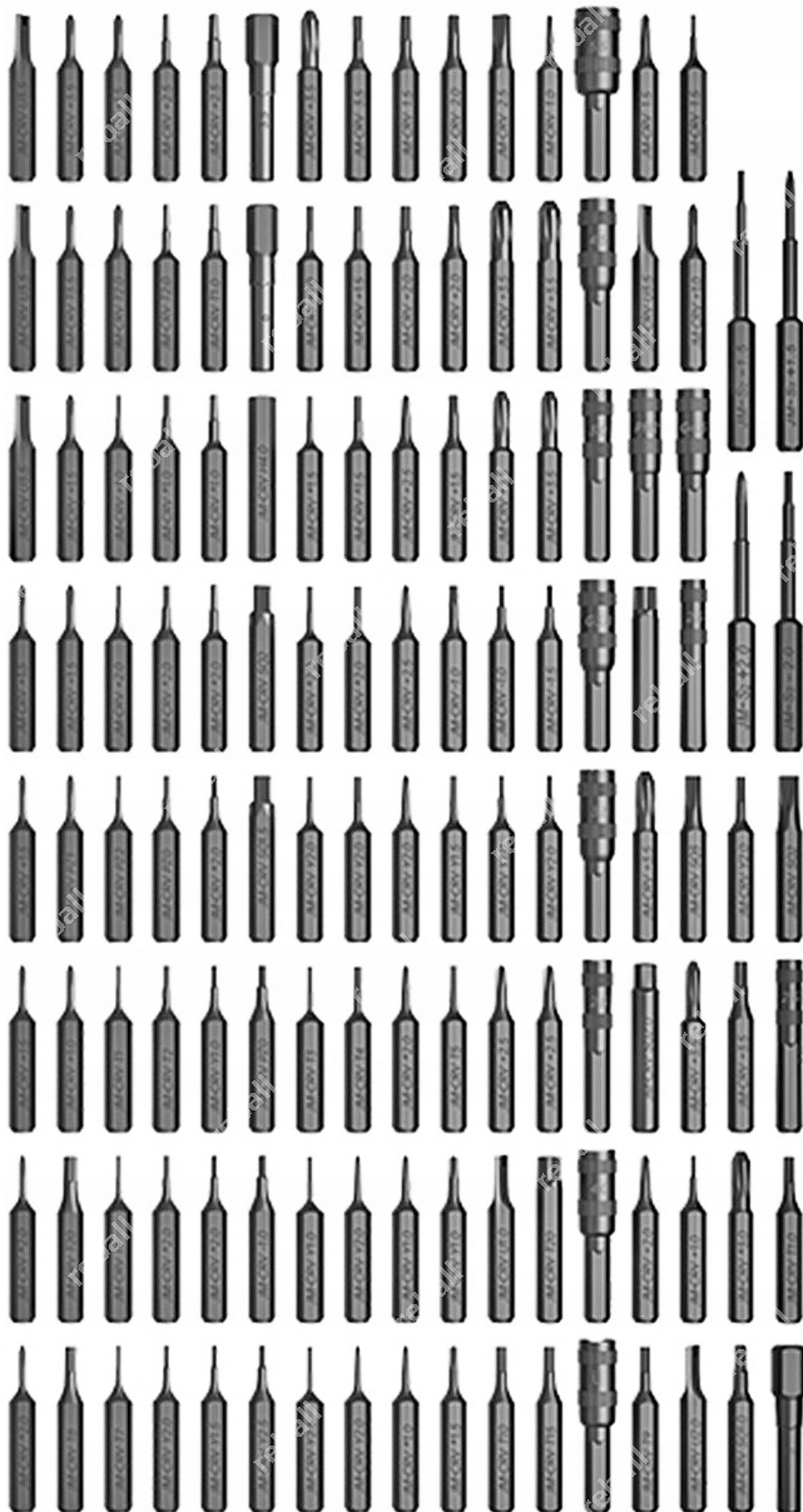


## Charakterystyka zestawu:

- **132 magnetycznych precyzyjnych bitów** wykonanych z wysokiej jakości stali **stopowej chromowo-wanadowej CR-V**, charakteryzującej się wytrzymałością oraz sprężystością umożliwia rozkręcenie niemal każdego urządzenia
- lekki uchwyt do bitów wykonany ze **stopu aluminium** z wbudowanym **magnesem do przedłużek i bitów**



- uchwyt do bitów posiada **nowa grawerowaną 3D antypoślizgową obrotową nasadkę, w efekcie daje to wygodny i pewny chwyt,**
- niezbędny podstawowy zestaw otwieraków służących do otwierania różnego rodzaju obudów,
- podłużna pęseta wykonana ze stali nierdzewnej,
- **akcesoria są rozmieszczone w różnych obszarach** z najwyższą starannością,
- **uniwersalność zestawu sprawia, że nadaje się idealnie do serwisowania szerokiej gammy asortymentu:** od okularów, zegarków, po zabawki, aparaty fotograficzne a nawet bardziej złożone urządzenia jak notebooki czy telefony komórkowe,
- **bardzo wysoka jakość wykonania i dopracowania elementów,**
- pudełko na narzędzia zostało zaprojektowane z użyciem **tekstury o szlifie diamentowym** charakteryzującym się **nowoczesnym designem.**



## W zestawie 116 popularnych bitów (końcówek):

- **nasadka krzyżak (phillips):** 1.0 2x/ 1.5 3x/ 2.0 2x/ 2.5 2x/ 3.0 3x/ 3.5 2x/ JIS000/ JIS00/ JI0/ JIS1,
- **nasadka płaska (flat-head):** 1.0 2x/ 1.3 2x/ 1.5 2x/ 2.0 2x/ 2.5 2x/ 3.0 2x/ 3.5 2x/ 4.0 2x,
- **nasadka imbus:** H0.7/ H0.9/ H1.3/ H1.5/ H2.0/ H2.5/ H3.0/ H3.5/ H4.0/ H4.5/ H5.0/ H6.0,
- **nasadka torx:** T1 3x/ T2 3x/ T3 2x/ T4 2x/ T5/ T6/ T7/ T8/ T9/ T10/ T15/ T20,
- **nasadka torx security:** T6H/ T7H/ T8H/ T9H/ T10H/ T15H/ T20H,
- **nasadka tri wing:** Y0.8 3x/ Y2.0 2x/ Y2.5 2x/ Y3.0 2x,
- **nasadka gwiazdka:** 0.8 3x/ 1.2 3x/ 1.5 3x/ 2.0 2x,
- **nasadka typu gniazdo:** M2.5 2x/ 3.0/ 3.5/ 4.0/ 4.5/ 5.0/ 5.5/ G3.8/ G4.2/ PH2/ U,
- **nasadka PZ:** PZ00 2x/ PZ0 2x/ PZ1 2x/ PZ2 2x,
- **nasadka typu U:** U2.0 2x/ U2.6 2x/ U3.0 2x,
- **nasadka trójkąt:** 2.0/ 2.3/ 2.6/ 3.0,
- **nasadka kwadrat:** SQ0/ SQ1/ SQ2,
- **nasadka szpilka SIM:** SIM0.8/ SIM1.0,
- **nasadka typu stand off:** 1.5 2x,

## Oraz 4 końcówki do wkrętek S2 z głębokim otworem 45mm:

- **płaska (flat-head):** 1.5/ 2.0,
- **krzyżak (phillips):** 1.5/ 2.0.



## Wkrętak śrubokręt

Zestaw posiada ergonomiczny praktyczny **wkrętak** o niewielkiej wadze. Śrubokręt nadaje się idealnie do prac w miejscach trudno dostępnych. wyzwania.

### Parametry techniczne wkrętaka:

- długość: ok. 13.5cm,
- szerokość: ok. 2.6cm,
- materiał: stop aluminium,

**Ilość: 1 sztuka.**



## Przedłużka do uchwytu na bity

Przedłużka jest idealnym rozwiązaniem w przypadku pracy z ciężko dostępnymi miejscami. Ze względu na jej kształt jak i niewielkie rozmiary, ciasne miejsca nie stanowią żadnego wyzwania podczas prac naprawczych.

### Parametry techniczne przedłużki:

- długość: ok. 13cm,
- materiał: stal nierdzewna,

**Ilość: 1 sztuka.**



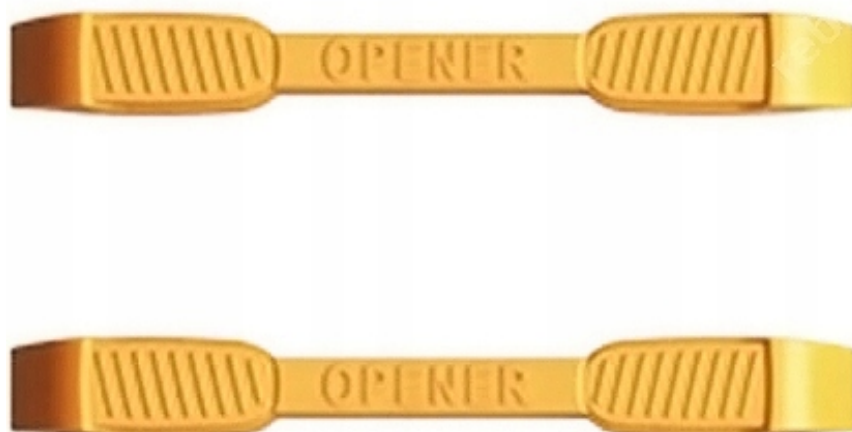
## Pęseta metalowa

Idealne narzędzie służące do podnoszenia jak i odkładania drobnych elementów wytwarzanych podczas prac serwisowych. Pęseta jest bardzo wytrzymała i precyzyjna.

### Parametry techniczne:

- długość: ok. 14cm,
- materiał: stal nierdzewna,

**Ilość: 1 sztuka.**



## Plastikowe otwieraki oraz przyssawka

**Dodatkowym elementem wyposażenia są plastikowe otwieraki wraz z przyssawką.** Nadają się idealnie do precyzyjnych prac np. podczas serwisowaniu elektroniki. **Niezbędne elementy ułatwiające prace naprawcze.**

### Parametry techniczne:

- **średnica przyssawki:** 45mm,
- **materiał wykonania przyssawki:** PCW,
- **długość otwieraka:** 85mm,
- **szerokość otwieraka:** 12mm,
- **materiał otwieraka:** tworzywo konstrukcyjne POM.



## Otwierak typu kostka

Przydatne narzędzie podczas otwierania różnego rodzaju obudów urządzeń.

### Parametry techniczne:

- **wymiary:** 30mm x 30mm,
- **materiał:** tworzywo konstrukcyjne POM,

**Ilość: 5 sztuk.**



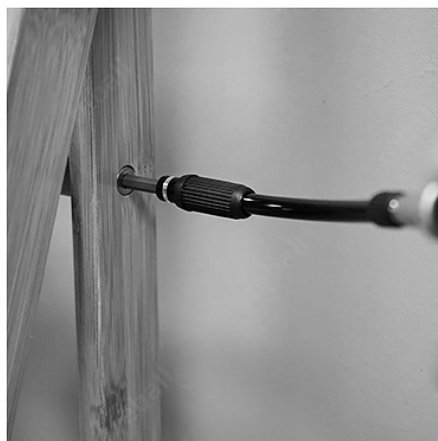
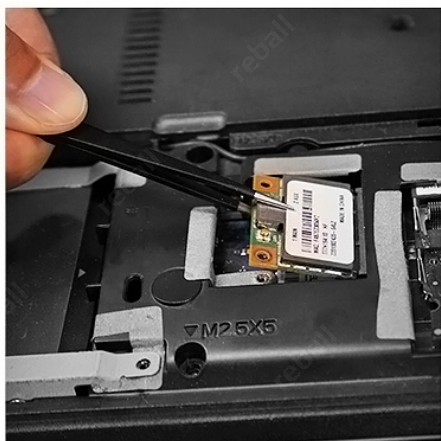
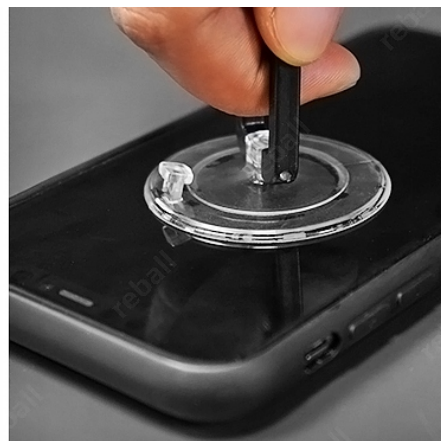
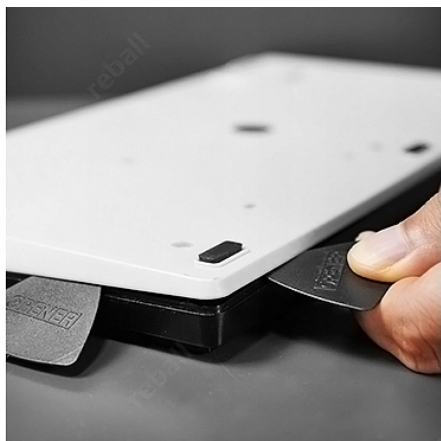
## Nowoczesne pudełko na narzędzia

Wysokiej jakości wykonania pudełko na narzędzia. Etui zostało zaprojektowane z użyciem tekstury o szlifie diamentowym charakteryzującym się wysoką jakością oraz wytrzymałością. Jest bardzo poręczne i zajmuje niewiele miejsca.

### Parametry techniczne:

- długość: ok. 18cm,
- szerokość: ok. 11.5cm,
- wysokość: ok. 4.5cm,

**Ilość: 1 sztuka.**







**Potrzebujesz inne akcesoria lutownicze bądź serwisowe - sprawdź nasze pozostałe aukcje.**



**REBALL**  
TECHNOLOGY

**Reball Technology Sp. z o.o.**

Rzgowska 100/102, 93-153 Łódź

sklep@serwisowe.pl

+(48)422032662, +(48)519117706

---