

Link do produktu: <https://serwisowe.pl/zestaw-spawarka-do-plastiku-yihua-993dm-4-1000w-xl-spoiwo-abs-pp-t2x-epdm-p-10622.html>

## ZESTAW SPAWARKA DO PLASTIKU YIHUA 993DM-4 1000W XL- SPOIWO ABS PP T2X EPDM

|                  |                              |
|------------------|------------------------------|
| Cena brutto      | <b>1 093,51 zł</b>           |
| Cena netto       | <b>889,03 zł</b>             |
| Dostępność       | <b>Aktualnie niedostępny</b> |
| Czas wysyłki     | <b>24 godziny</b>            |
| Numer katalogowy | <b>XSLU0000837</b>           |
| Kod EAN          | <b>6949639130280</b>         |

### Opis produktu

SLU0000837

## ZESTAW - SPAWARKA DO PLASTIKU NA GORĄCE POWIETRZE YIHUA 993DM-IV 1000W + AKCESORIA XL

### ATUTY

- **MOC 1000W**
- **ZESTAW 6 DYSZ**
- **ZESTAW 4 UNIWERSALNYCH SPOIW**
- **ZESTAW 3 UNIWERSALNYCH SIATEK WZMACNIAJĄCYCH**
- **IZOPROPANOL DO ODTŁUSZCZANIA**



## ZESTAW SPAWARKA DO PLASTIKU 993DM-IV 1000W XL

Urządzenie przeznaczone jest do spawania plastików lub do lutowania i wylutowywania elementów w elektronice.

### CZĘŚCI SKŁADOWE ZESTAWU

- spawarka hotair YIHUA 993DM-IV 1000W
- uniwersalny zestaw 6 dysz do spawania
- uniwersalny zestaw 4 spoiw do spawania
- uniwersalny zestaw 3 siatek wzmacniających
- izopropanol do odfuszczenia 0,5l
- przewód zasilający
- podstawka pod kolbę hot air
- instrukcja obsługi



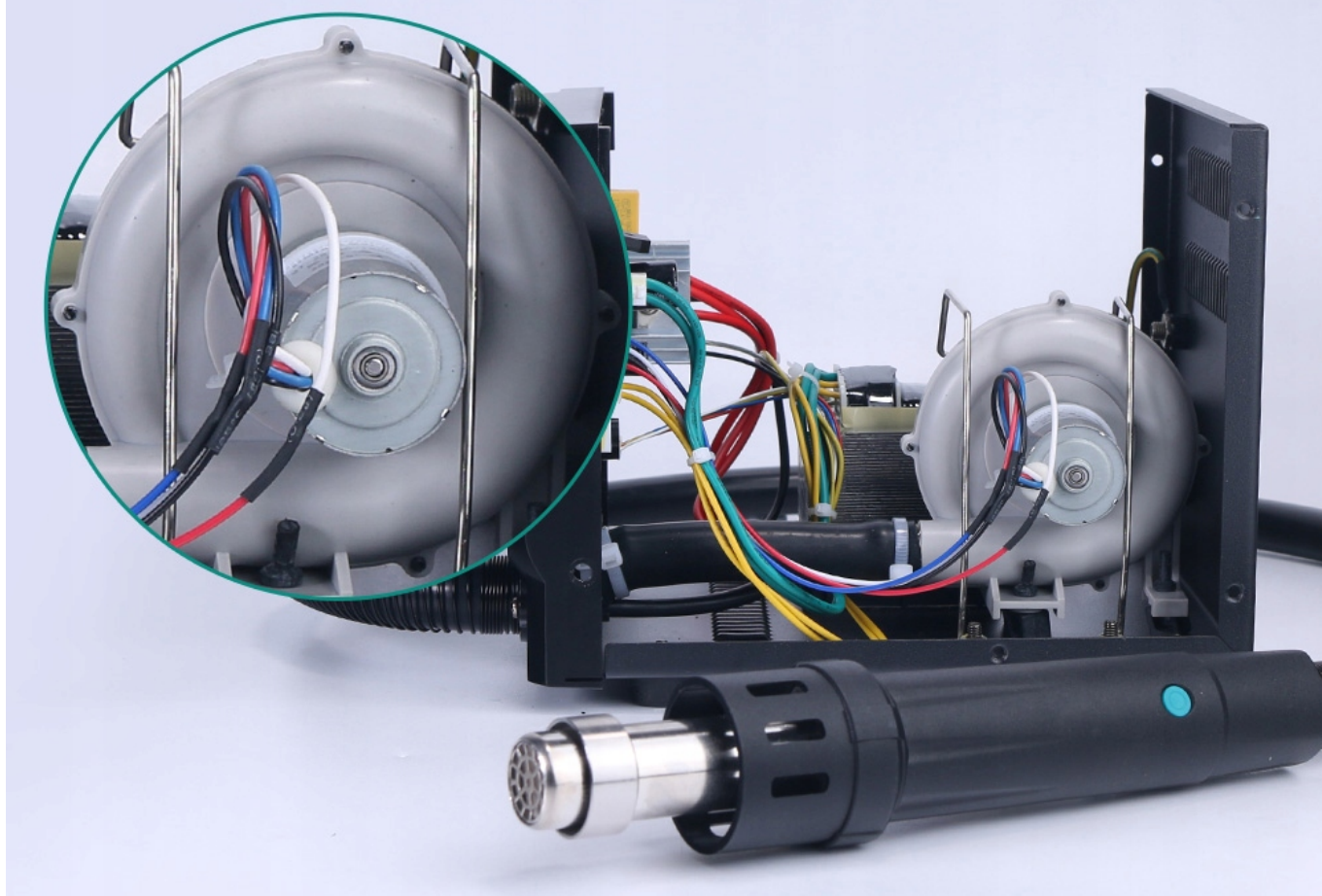
## CHARAKTERYSTYKA

- **duży czytelny wyświetlacz** wskazujący zadaną oraz rzeczywistą temperaturę kolby hotair jak również siłę przepływu powietrza,
- możliwość **ustawienia zwłocznego schładzania kolby** po jej odłożeniu na uchwyt
- **solidna i praktyczna obudowa**
- **sterowanie procesorowe** wysoka stabilność pracy, wydłużenie żywotności elementów grzejnych, oszczędność energii
- **zapamiętuje ostatnio nastawioną temperaturę**
- możliwość cyfrowej **kalibracji temperatury**
- **wbudowana w kolbę wysoko wydajna bezszczotkowa turbina** zapewniająca dużo wyższą trwałość i niezawodność urządzenia
- **standardowa średnica montażowa dysz 22mm** pozwala zamontować pełną gamę innych dysz dostępnych w naszej ofercie

# The Real Structure of the Machine

Brushless vortex fan, Large airflow,  
low noise, strong wind, energy saving

Air Volume Range: **1~120L/min**



## DANE TECHNICZNE

- model: **YIHUA 993DM-IV**
- napięcie zasilania: **220-230V 50/60Hz**
- moc: **1000W**
- przepływ powietrza do **120 litrów/minutę [max]**
- regulacja temperatury gorącego powietrza: **100-500°C**
- średnica montażowa dysz: **22mm**
- wymiary: **200mm x 164mm x 156mm**
- waga stacji: **4,3kg**

**W tym modelu wprowadzono praktyczny dwufunkcyjny przycisk w kolbie lutowniczej:**

- krótkie naciśnięcie przycisku powoduje **przełączenie kolby z funkcji grzania na schładzanie**. Kolba zaczyna dmuchać zimnym powietrzem, a na wyświetlaczu pojawia się napis COL. Jest to bardzo przydatne rozwiązanie gdy nie chcemy go uszkodzić gorącym powietrzem,

- długie naciśnięcie przycisku powoduje **przejście stacji do stanu standby** do temperatury 100°C.



## ZESTAW 6 DYSZ

- dysza okrągła o średnicy 5mm
- dysza okrągła kątowna o średnicy 5mm
- dysza okrągła o średnicy 8mm
- dysza kwadratowa 12x12mm
- dysza okrągła o średnicy 10mm (do mocowania dyszy but)
- dysza but do spawania plastiku



## DYSZA TYPU BUT

Specjalistyczny typ dyszy, który umożliwia szybsze i skuteczniejsze spawanie tworzyw sztucznych ponieważ spoiwo jest jednocześnie **topione wewnątrz dyszy oraz dociskane** do elementu spawanego.

**Znacznie ułatwia pracę oraz poprawia jakość połączenia.**

Dysza stosowana do spoiw **o profilu okrągłym, trójkątnym i trapezowym**, którego szerokość lub średnica nie przekracza **7mm**.

## ZESTAW 3 SIATEK WZMACNIAJĄCYCH

### SIATKA NR 1 (od lewej)

- drut: **0,040mm (siatka bardzo elastyczna)**
- wielkość oczka: **0,063x0,063mm**

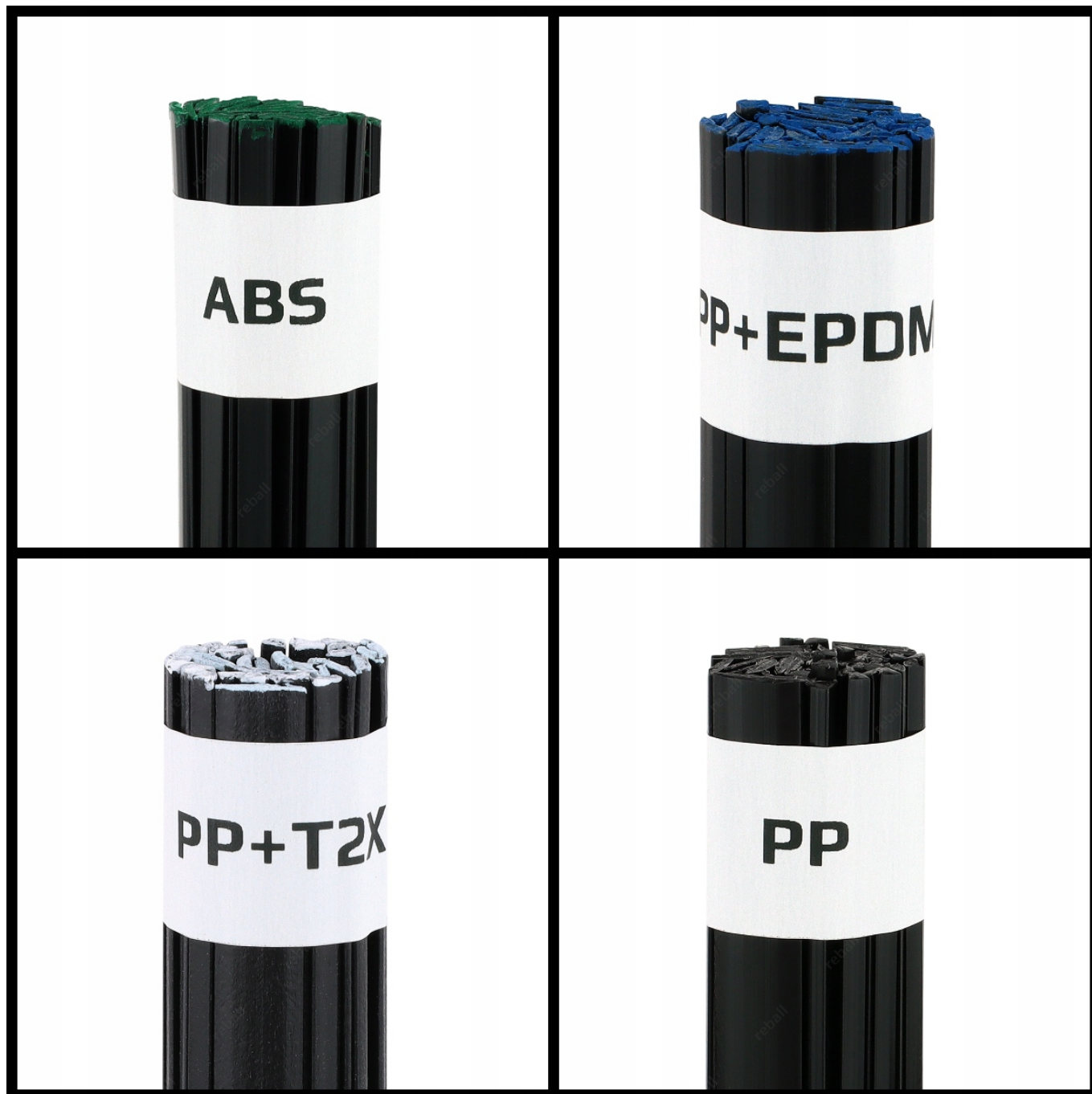
**SIATKA NR 2**

- drut: **0,2mm (siatka elastyczna)**
- wielkość oczka: **0,8x0,8mm**

**SIATKA NR 3**

- drut: **0,6mm (siatka półsztywna)**
- wielkość oczka: **2,5x2,5mm**

Wymiary arkuszy **12,5cm x 20cm**, materiał **stal nierdzewna**.

**UNIWERSALNY ZESTAW 4 SPOIW**

**Zestaw spoiw** przeznaczony jest do spawania zderzaków, błotników i nadkoli, obudów i osłon silnika, kołpaków, listew

bocznych, nakładek progów, lamp, zderzaków, wszelkich elastycznych elementów desek rozdzielczych oraz innych elementów wnętrza samochodu, obudów lusterek, osłon silników, owiewek skuterów, quadów jak również wszelkich plastikowych obudów sprzętu gospodarstwa domowego itp.

#### DANE TECHNICZNE

- **pasek:** długość 40cm, szerokość 8-12,5mm, wysokość 1,2-2,2mm
- **trójkąt:** długość 40cm, ścianka boczna 1,9-4mm
- waga opakowania 1 spoiwa :**100g**
- **wyprodukowane ze 100% czystego granulatu!**

#### SKŁADOWE ZESTAWU

- **ABS (czarny)** - atrapy, tylne lampy, owiewki motocykli, elementy wnętrza, wyrobów przemysłowych, obudowy RTV i AGD, zabawki (1 opakowanie)
- **PP+EPDM (czarny)** - spawa ok. 70% elementów samochodowych różnych marek, podstawowe spoiwo do spawania zderzaków (1 opakowanie)
- **PP+T2X (czarny)** - lampy, uchwyty, obudowy went., filtry powietrza, pasy przednie, elementy pod maską silnika pracujące w podwyższonej temp. (1 opakowanie)
- **PP (czarny)** - sprzęt gospodarstwa domowego, urządzenia AGD, zabawki, elementy przemysłowe (1 opakowanie)



## IZOPROPANOL 500ml

Izopropanol to bardzo popularny i wszechstronny środek czyszczący wykorzystywany do:

- odtłuszczenia powierzchni plastikowych przed spawaniem
- czyszczenia urządzeń optycznych, soczewek, pryzmatów oraz czytników laserowych CD/DVD/BD
- sprzętu audio-video np. głowic magnetycznych, napędów dyskowych i rolek gumowych
- urządzeń mechaniki precyzyjnej
- urządzeń telefonii GSM
- czyszczenia układów elektronicznych np. BGA
- czyszczenia płyt PCB po procesach lutowniczych
- zmywania środków smarnych, tuszów wodoodpornych, past termoprzewodzących.

Izopropanol jest **chemicznie neutralny** wobec większości materiałów powszechnie stosowanych, **w tym plastików**, w elektronice, elektrotechnice, optyce, motoryzacji, przemyśle precyzyjnym.

Po wyschnięciu **nie pozostawia śladów, szybko odparowuje.**

**Parametry techniczne:**

- czystość: **99,99%- 100%**
- zawartość wody: **0,00%**
- kwasowość: **0,000%**
- kolor: **bezbarwny**



# Convenient Button

Just Only Press,  
Free to Use 3 Functions

Short time press  
change cool to hot

long time press  
enter standby

# 4S

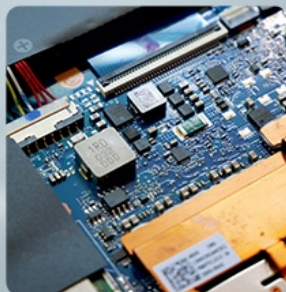
## Fast heating up

Power in welding



Temp. range: 100~500°C

## Which model is right for you?



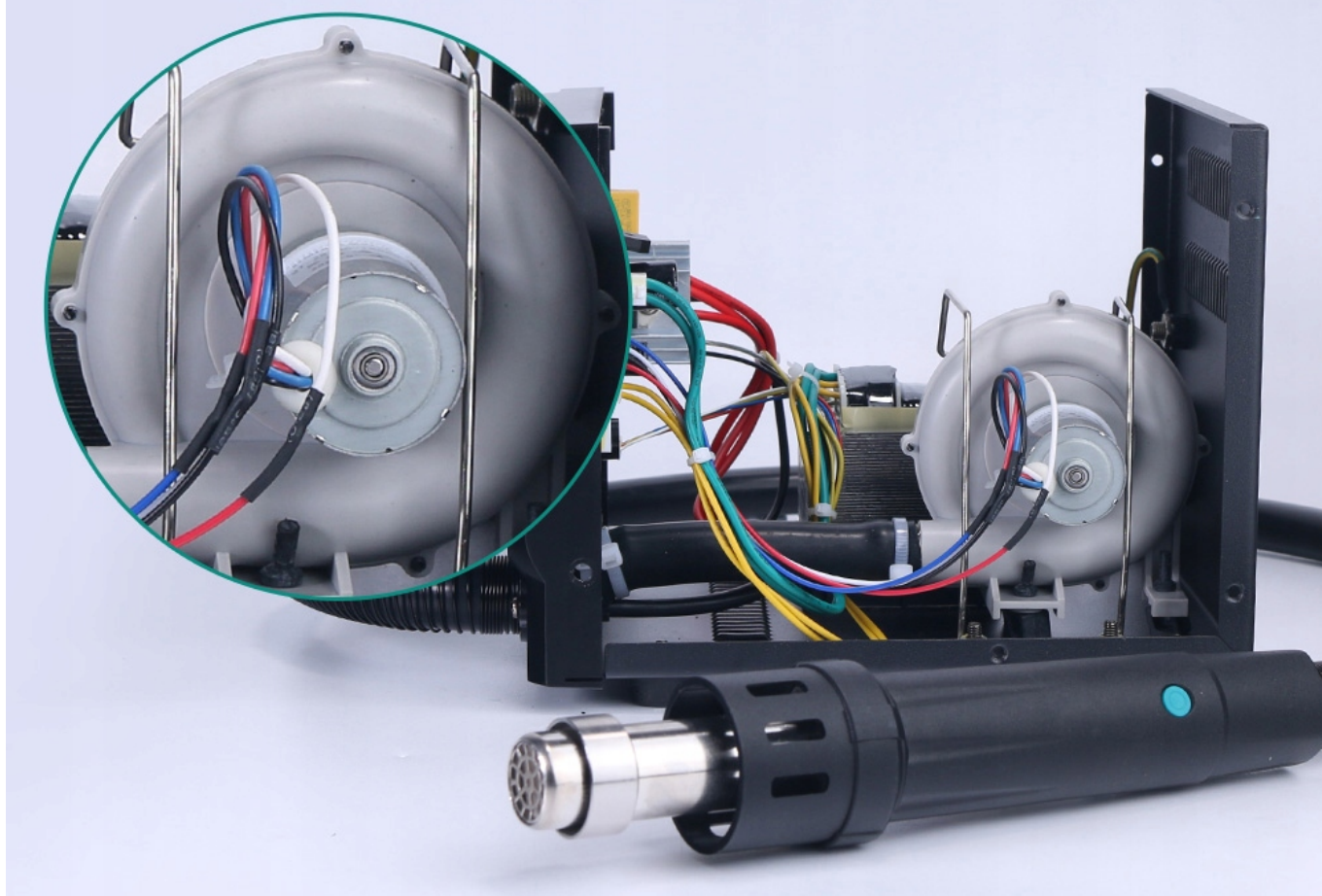
# Advanced stand with removal of tips



# The Real Structure of the Machine

Brushless vortex fan, Large airflow,  
low noise, strong wind, energy saving

Air Volume Range: **1~120L/min**





**Potrzebujesz inne akcesoria lutownicze bądź serwisowe - sprawdź nasze pozostałe aukcje.**