

Link do produktu: <https://serwisowe.pl/zestaw-pompka-pompa-do-wody-obiegowa-zanurzeniowa-oczko-wodne-zasilacz-12v-p-1357.html>

ZESTAW POMPKA POMPA DO WODY OBIEGOWA ZANURZENIOWA OCZKO WODNE+ ZASILACZ 12V

Cena brutto	49,19 zł
Cena netto	39,99 zł
Dostępność	Aktualnie niedostępny
Czas wysyłki	24 godziny
Numer katalogowy	XAPR0000214
Kod EAN	5903815944451

Opis produktu

XAPR0000214

ZESTAW - POMPKA DO WODY OBIEGOWA - 12V 3,6W 240l/h IP68

- ☐ + ZASILACZ SIECIOWY 12V 2A WTYK 2.1/5.5mm
- ☐ + ADAPTER ZASILANIA ŚRUBOWY NA GNIAZDO 2.1/5.5mm



MINI POMPKA DO WODY - ZESTAW XL

□ W skład zestawu wchodzi sprawdzony model zanurzeniowej mini pompki do wody o mocy **3,6W** i przepływie **do 240 litrów na godzinę**, wraz z adapterem zasilania zakończonym gniazdem **2.1/5.5mm**, podłączanym do przewodu pompki przez złącze śrubowe.

□ Uzupełnieniem jest **zasilacz sieciowy 12W 2A**, transformatorowy, zapewniający stabilną i długotrwałą pracę, wyposażony w długi **przewód 140cm**, zakończony wtykiem **2.1/5.5mm**.

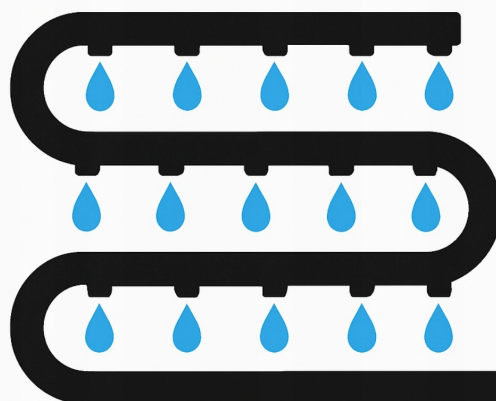
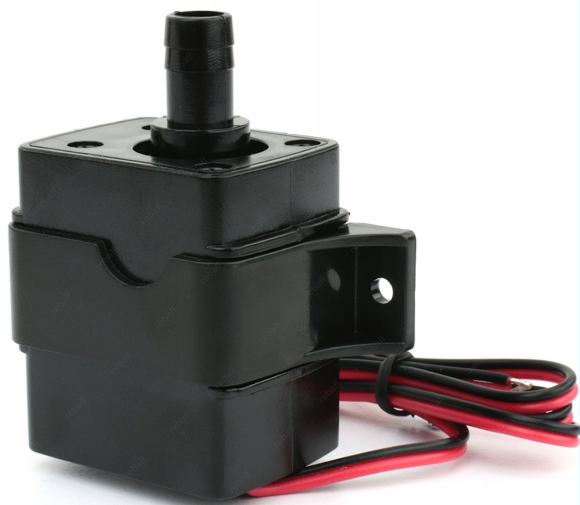
□ **Pompka jest zanurzeniowa, posiada wodoszczelność do głębokości 30cm z przewodem fabrycznym.**

→ Pozostałe elementy (adapter i zasilacz) **NIE MOGĄ** być narażone na działanie wody!



SPECYFIKACJA POMPKI:

- □ napięcie znamionowe: **12V DC**
- □ prąd znamionowy: **300mA**
- □ rodzaj silnika: **bezsztotkowy**
- □ wlot średnica: **8mm**
- □ wylot średnica: **8mm**
- □ poziom hałasu: **~35dB**
- □ długość kabla: **ok 40cm**
- □ przepływ: **240l/h**
- □ klasa wodoodporności : **IP68**
- □ żywotność: **> 30000h**



ZASTOSOWANIE

Pompka po połączeniu zasilacza umożliwia wykonanie:

- systemu nawadniającego dla roślin
- zasilania mini fontanny, kaskady wodnej
- systemu wymuszonego obiegu w oczku wodnym
- systemu nagrzewania basenu

Po zastosowaniu regulacji napięcia można sterować ilością przepływającej cieczy.

W zestawie uchwyt do przymocowania do ściany.

→ Pompkę należy wstępnie zalać wodą przed pierwszym uruchomieniem.

→ Należy stosować tylko czystą wodę! Pompka nie zawiera filtra, dlatego w przypadku wody z

zanieczyszczeniami należy zastosować odpowiednie zabezpieczenie!



ADAPTER ZASILANIA

Dzięki zaciskom śrubowym w prosty sposób podłączysz przewody idące od pompki do adaptera zakończonego gniazdem 2.1/5.5mm.

→ **Adapter ma opisane bieguny (+) oraz (-).**

→ **Przewód czerwony idący od pompki należy podłączyć do plusa (+), zaś przewód czarny do minusa (-).**

Tak przygotowaną pompkę możesz w łatwy sposób podłączać pod zasilacz sieciowy będący w zestawie i w dowolnym momencie rozłączyć całość.

→ **Napięcie 12V jest napięciem bezpiecznym dla ludzi i ryb. Należy jednak pamiętać, by adapter oraz zasilacz**

były chronione przed dostępem wody!



ZASILACZ SIECIOWY 12V 2A

- □ model: **Reball Technology JSG-122000**
- □ napięcie wejściowe AC: **100-240V**
- □ częstotliwość: **50-60 Hz**
- □ napięcie wyjściowe DC: **12V**
- □ natężenie wyjściowe: **2000mA**
- □ moc maksymalna: **24W**
- □ wtyczka: **2.1/5.5 mm**
- □ polaryzacja: **(+) w środku wtyczki**
- □ długość kabla: **1.4 m**
- □ wymiary zasilacza(DxSzxW): **92x67x40 mm**
- □ zawartość opakowania: **zasilacz**

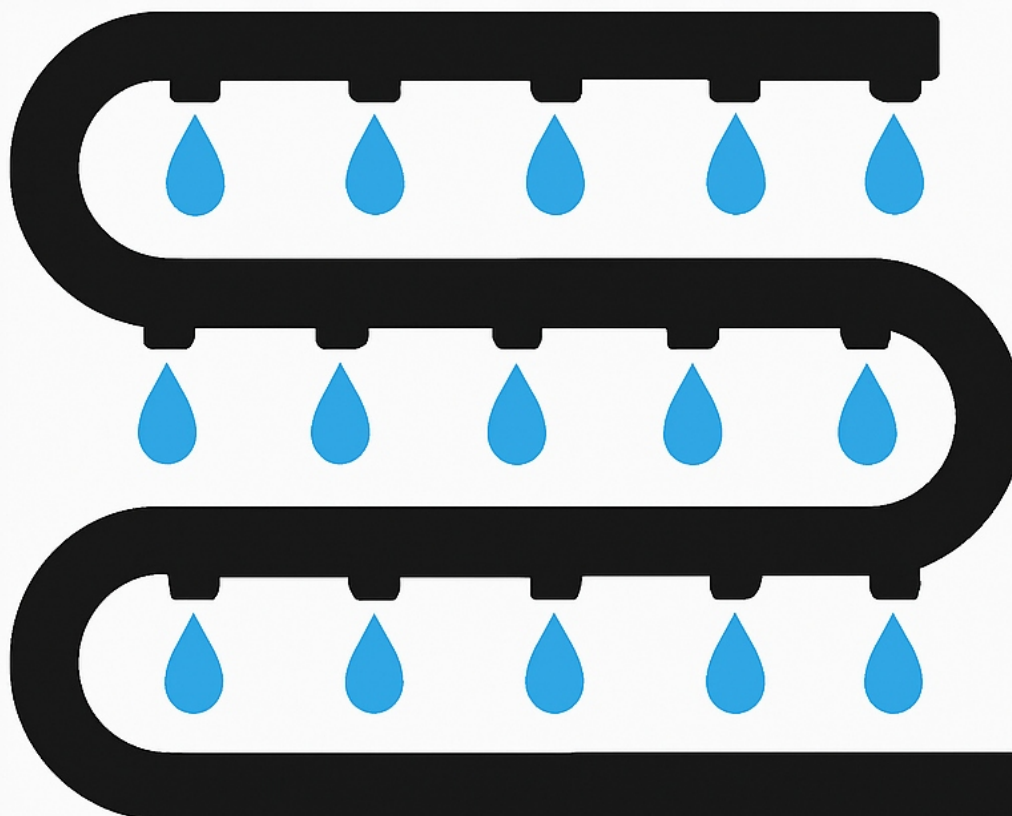
- opakowanie: **kartonowe**
- waga brutto: **0.086g**

→ Zasilacz jest podłączany do napięcia 230V. Należy zabezpieczyć dostęp do zasilacza przed dziećmi!









Potrzebujesz inne akcesoria - sprawdź nasze pozostałe aukcje.