





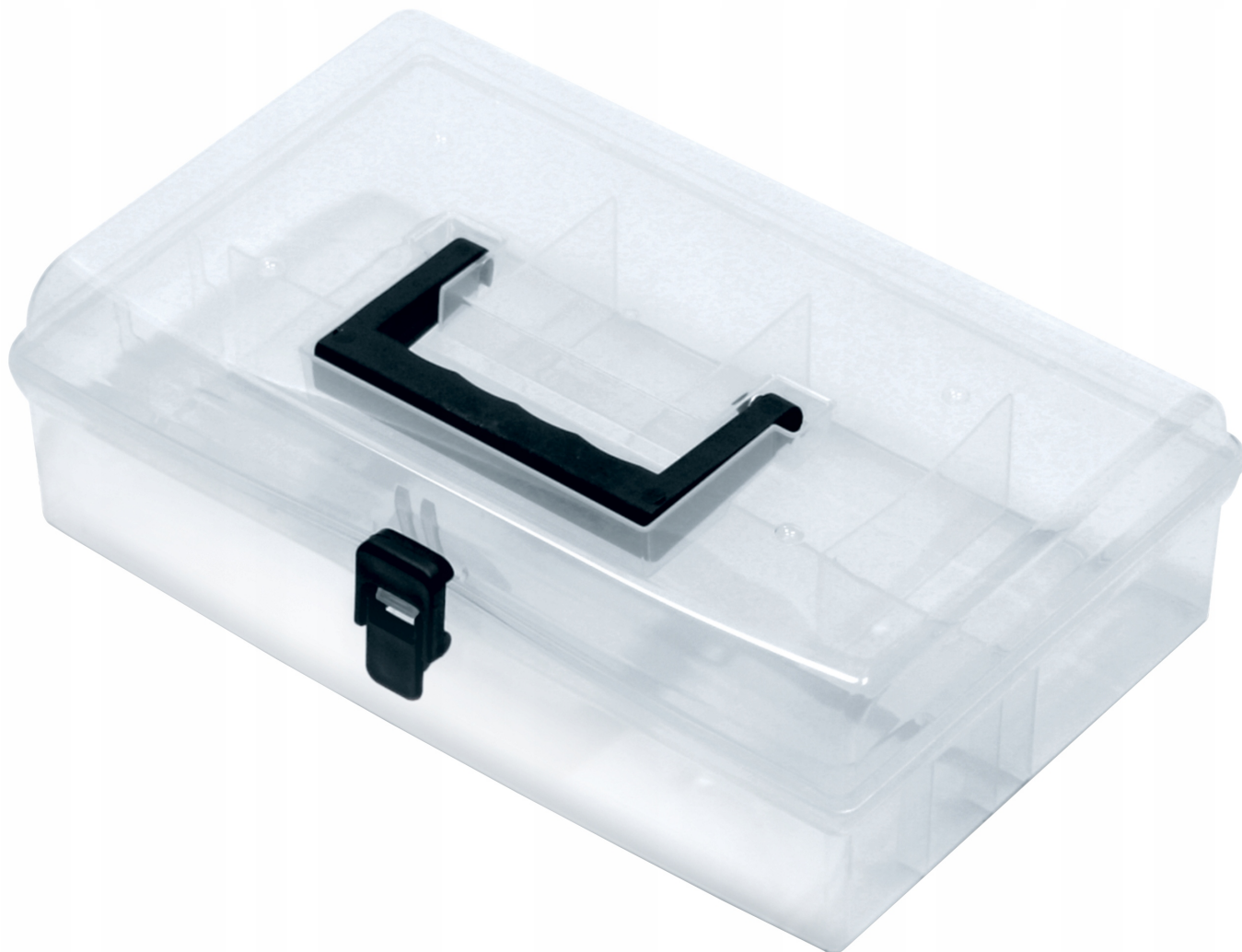
## ZESTAW DO LUTOWNICY TRANSFORMATOROWEJ XXL

Praktyczny zestaw 3 typów grotów do lutownicy transformatorowej, uzupełniony o cynę, pastę lutowniczą, oraz stripper do usuwania izolacji z przewodów. Całość uzupełniona o organizer na grot i drobne elementy elektroniki.

### SKŁADNIKI ZESTAWU:

1. pojemnik Kistenberg KNU30 - **1 szt.**
2. grot do lutowania transferowego PP LT-125 - **2 szt.**
3. grot do lutowania transferowego 1,5mm - **10 szt.**
4. grot do lutowania transferowego 1,8mm - **5 szt.**
5. szczypce do izolacji ValueMax - **1 szt.**
6. próbnik napięcia 190mm - **1 szt.**
7. kalafonia lutownicza TP - **1 szt.**
8. pasta lutownicza TP - **1 szt.**
9. cyna RF-4 50g - **1 szt.**

10. kwas lutowniczy 50ml - **1 szt.**
11. ściągacz do izolacji STRIPPER - **1 szt.**



## ORGANIZER POJEMNIK KNU30

Dzięki pojemnikowi rozsypane śrubki czy akcesoria nie stanowią żadnego problemu. Organizator idealnie nadaje się do segregowania drobnych elementów.

Pojemnik **Kistenberg KNU30** przeznaczony jest do **selektywnego przechowywania np:**

- śrubek,
- części,
- narzędzi,
- elementy elektroniki,
- akcesoriów,



- leków,
- biżuterii,
- kosmetyków,
- wszystkiego co jest drobne, łatwo ginie i długo się szuka.

**Schemat organizera pozwala na umieszczenie przedmiotów o długości do 270mm.**

**SPECYFIKACJA:**

- **modelu:** KNU30,
- **długość:** 295mm,
- **szerokość:** 180mm,
- **wysokość:** 85mm,
- **materiał:** PCV,
- **zamknięcie:** zatrzaskowe,
- **ilość przegródek:** 5.

**Ilość: 1 sztuka**



## GROT DO LUTOWNIC O DUŻEJ MOCY

**Wysoka jakość, szybkie nagrzewanie oraz precyzyjne dozowanie cyny, to ich główne zalety.**

### **DANE TECHNICZNE:**

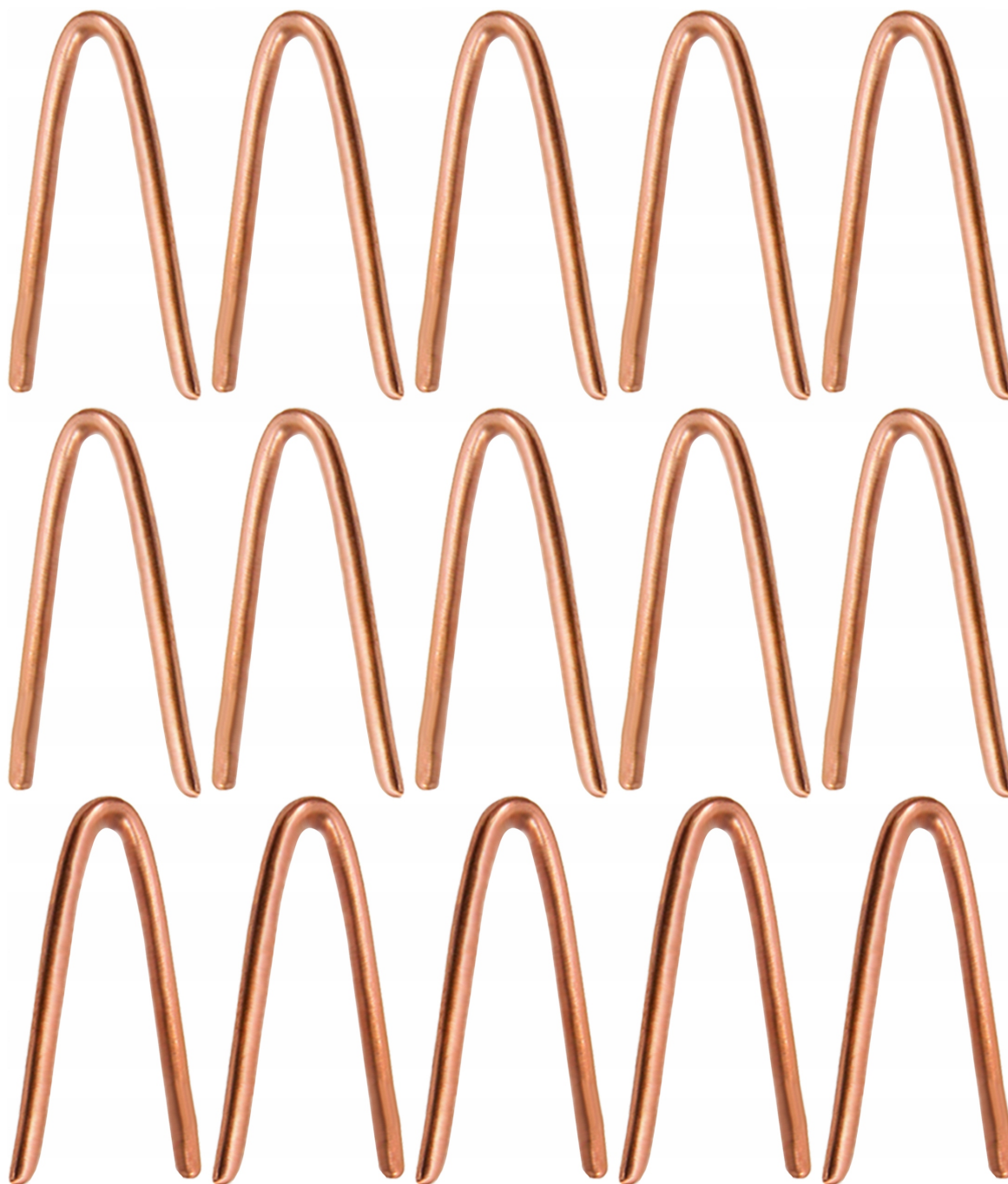
- materiał: **druk miedziany**
- średnica drutu grotu: **1,5mm**
- średnica części zgrzanej (ściętej): **2,7mm**

**Szczególnie polecany do** lutownic transformatorowych profesjonalnych o dużej mocy, takich jak:

- **LT-100PP 100W**
- **TEX 100/150W**
- **TEX 0-250W**

Lutownice te są dostępne również na naszych aukcjach, pojedynczo oraz w zestawach z akcesoriami.

**Ilość: 2 sztuki**



## KOMPLET 15 GROTÓW

1. Grot 1,5mm - **10 szt.**
2. Grot 1,8mm - **5 szt.**

### DANE TECHNICZNE:

- materiał: **druk miedziany**
- rozbieżności w średnicy grotu: **(+/-0,05mm)**



## PRÓBNIK NAPIĘCIA 190mm

**Podstawowe a zarazem niezbędne narzędzie** dla każdego elektryka, elektronika a także hobbysty. **Swoje zastosowanie znajdzie w każdym warsztacie, serwisie czy gospodarstwie domowym.** Zawsze tam gdzie występują prace montażowe i prace przy instalacjach elektrycznych.

**Próbnik służy do przeprowadzania pomiaru napięcia w zakresie 150-230V.**

### DANE TECHNICZNE:

- długość: **190mm**
- zgodność z normą: **ISO 57680 część 6 i VDE 0680/6**
- **uchwyt z przezroczystego tworzywa sztucznego**

**Ilość: 1 sztuka**



## OBCINACZKI ŚCIAĞACZKI IZOLACJI ValueMax

Szczypce do ściągania izolacji ValueMax 5.5 to **niezastąpione narzędzie** dla elektroników, instalatorów kabli i wszystkich profesjonalistów zajmujących się pracą z przewodami i kablami.

Te **profesjonalne szczypce** zostały zaprojektowane z myślą o zapewnieniu **maksymalnej wydajności, precyzji oraz trwałości**.

### DANE TECHNICZNE:

- długość: **ok. 14.5cm**
- szerokość: **ok. 12cm (rozłożone)**
- długość ostrza: **ok. 14mm**
- maksymalny rozstaw szczęk: **ok. 1.7cm**
- kolor: **czerwony**
- waga: **ok. 95g**



## CHARAKTERYSTYKA

**Wielofunkcyjność:** Szczypce ValueMax 5.5 zostały stworzone do wielu zastosowań, włączając w to ściąganie izolacji z przewodów, obcinanie kabli i drutów, a także formowanie i zginanie drutu.

**Wysoka jakość wykonania:** Te szczypce wykonane są z wysokiej jakości stali nierdzewnej, co zapewnia wytrzymałość i odporność na korozję. Dzięki temu narzędzie jest trwałe i służy przez wiele lat.

**Ergonomiczny design:** Ergonomicznie zaprojektowane rękojeści szczypiec zapewniają wygodę użytkowania i minimalizują zmęczenie dłoni podczas długotrwałej pracy.

**Precyzja i skuteczność:** Ostrza szczypiec są starannie wykalibrowane, co pozwala na precyzyjne ściąganie izolacji bez uszkodzania przewodów. To kluczowe w profesjonalnych zastosowaniach, gdzie każdy milimetr ma znaczenie.

**Bezpieczeństwo:** Te szczypce są zaprojektowane z myślą o bezpieczeństwie użytkownika. Posiadają mechanizm blokujący,

który pozwala na bezpieczne przechowywanie narzędzia po użyciu.

**Uniwersalność:** Szczypce ValueMax 5.5 nadają się do pracy z różnymi rodzajami przewodów i izolacji, co czyni je wszechstronnym narzędziem w branży elektronicznej i elektrycznej.

**Prosta obsługa:** Obsługa tych szczypiec jest intuicyjna i dostępna dla użytkowników o różnym poziomie doświadczenia.

**Ilość: 1 sztuka**



## MINI STRIPPER

**Mini ściągacz izolacji do kabli** to praktyczne narzędzie służące do usuwania izolacji z kabli i przewodów.

Składa się z niewielkiej konstrukcji, na której zamocowany jest **wciskacz oraz ostrze**, którego zadaniem jest rozcięcie izolacji. Wciskacz pozwala na precyzyjne oddzielenie izolacji od przewodu.

**Jest to narzędzie przydatne przy pracach elektrycznych i elektronicznych, takich jak naprawa lub instalacja sprzętu elektronicznego.**

Dzięki jego niewielkim rozmiarom idealnie nadaje się do przechowywania w różnych walizkach, skrzynkach etui czy nawet kieszeni.

**DANE TECHNICZNE:**

- długość całkowita: **90mm**
- szerokość: **30mm**
- kolor: **żółty lub niebieski (w zależności od dostawy)**
- materiał: **stal, tworzywo sztuczne**

**Ilość: 1 sztuka**



## SPOIWO LUTOWNICZE CYNA Z TOPNIKIEM RF4

Spoiwo RF-058D nawinięte jest na szpuli dzięki czemu łatwo się wyciąga, nie płącze i nie łamie.

Niezbędny przy każdych pracach związanych z naprawą elektroniki i przemysłu.

Spoiwo lutownicze S-Sn63Pb37 ma zastosowanie głównie w przemyśle elektronicznym, do produkcji standardowych urządzeń i podzespołów elektronicznych, elektrotechnice oraz do lutowania elementów z pokryciami cynowymi, cynowo-ołowiowymi, kadmowymi, cynkowymi i srebrnymi.

**Cyna zawiera topnik 2%.**

### DANE TECHNICZNE:

- model: **RF-058D**
- oznaczenie stopu: **S-Sn63Pb37 (cyna 63%, ołów 37%)**
- typ: **druk 0.8mm**
- waga: **50g**
- minimalna czystość użytych surowców: **99,90%**
- zawartość topnika: **2%**
- temperatura topnienia spoiwa: **183°C do 190°C**
- temperatura pracy: **320°C do 420°C**
- opakowanie: **szpula**

**Ilość: 1 sztuka**

 **TermoPasty®**

**COLOPHONY**

Temperatura pracy  
Operating temperature **78-200°C**

ISO 9454-1 typ 1131 / J-STD-004 R0L0

Kalafonia do lutowania  
Colophony for soldering  
Löten von Kolophonium  
Паяльная канифоль  
Colofonia de soldadura  
Κολοφώνιο συγκόλλησης

AG TermoPasty Grzegorz Gąsowski  
ul. Kolejowa 33 E, 18-218 Sokoły  
info@termopasty.pl, tel. 86 274 13 42  
[www.termopasty.pl](http://www.termopasty.pl)

## KALAFONIA DO LUTOWANIA

### AG Termopasty 40g

Kalafonia lutownicza to **podstawowy topnik używany w elektronice**. Wyprodukowana z żywicy sosnowej.

**Aktywna kalafonia firmy AG Termopasty** jest stosowana jako baza do topnika wzorcowego, gdzie stanowi 25% roztworu w alkoholu izopropylowym.

Nie jest pastą lutowniczą, ale jej aktywność posiada zbliżoną wartość.

Doskonale nadaje się do **lutowania stopem cynowo-ołowiowym**.

Bardzo często wykorzystuje się ją do nacierania włosia smyczków, aby zwiększyć przyczepność do strun.

**Lutownictwo i spawalnictwo** to nie jedyne obszary, w których kalafonia znajduje zastosowanie.

Przydaje się także w poligrafii, ponieważ może być składnikiem lakierów i farb.

**SPECYFIKACJA:**

- Barwa w skali Livibonda: **WW**
- Substancje rozpuszczalne w toluenie: **max. 0,05 %**
- Temperatura mięknięcia: **min. 78 °C**
- Liczba kwasowa: **160-190 mgKOH/g**
- Zawartość popiołu: **max. 0,04 %**
- Liczba jodowa: **5-25 gI<sub>2</sub>/100g**
- Liczba zmydlania: **170-220 mgKOH/g**
- Zawartość tłuszczów lotnych: **max. 2 %**
- Waga netto: **40g**

**Ilość: 1 sztuka**



## PASTA DO LUTOWANIA 40g

### AG Termopasty

**Pasta lutownicza firmy AG Termopasty** jest stworzona na bazie kalafonii i zawiera średnioaktywny topnik.

Produkt **ułatwia lutowanie** komponentów posiadających elementy wykonane z **miedzi, srebra, cynku i niklu**.

W technice radiowej, komunikacyjnej oraz przy montażu urządzeń elektronicznych stosuje się ją do pobielenia i lutowania.

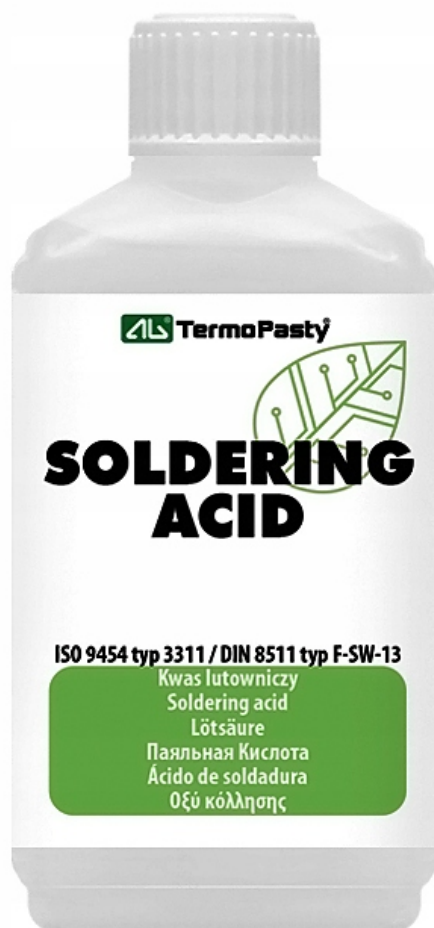
Nie należy obawiać się, że pozostałości będą wywoływać korozję na metalach nieżelaznych. Zbędne resztki powinno się przemywać zmywaczem alkoholowym, ponieważ **pasta lutownicza** nie rozpuszcza się w wodzie.

Sz szczególnie polecana do **lutowania silnie zabrudzonych lub utlenionych powierzchni**.

### SPECYFIKACJA:

- Gęstość w 80°C: ~ **1,1 g/cm<sup>3</sup>**
- Temperatura zapłonu: > **150 °C**
- Rozpuszczalność: **Nie rozpuszcza się w wodzie**
- Temperatura pracy: > **350 °C**
- Wygląd: **Pasta, jasno-brązowa**
- Waga netto: **40g**

**Ilość: 1 sztuka**



## KWAS LUTOWNICZY 50ml

### AG Termopasty

Produkowany przez firmę **AG Termopasty kwas lutowniczy** to preparat przeznaczony do lutowania trudnolutujących się powierzchni niklowanych.

Składa się w **35%** z silnego kwasu fosforowego.

**Butelka zawiera płyn, z którego należy ostrożnie korzystać.**

### ZASTOSOWANIE:

- Preparat powinno nakładać się w małych ilościach i stopniowo zmywać wodą.
- Jeśli choćby kropla **kwasu lutowniczego AG Termopasty** przedostanie się do oczu, należy czym prędzej przemyć je dużą ilością wody i wybrać się na wizytę do lekarza.

**SPECYFIKACJA:**

- Gęstość w 20 °C: **1,2 g/cm<sup>3</sup>**
- PH:
- Zapach: **Brak nieprzyjemnego zapachu**
- Lepkość: **10 cP**
- Pojemność: **50ml**

**Ilość: 1 sztuka**

Zapraszamy na pozostałe aukcje, oferujemy bogaty wybór akcesoriów do lutowania.