

Link do produktu: <https://serwisowe.pl/zestaw-6x-peseta-precyzyjna-pinceta-metalowa-penseta-do-brwi-rzes-esd-etui-p-15440.html>

## ZESTAW 6x PĘSETA PRECYZYJNA PINCETA METALOWA PENSETA DO BRWI RZĘS ESD ETUI

Cena brutto	<b>23,49 zł</b>
Cena netto	<b>19,10 zł</b>
Dostępność	<b>Dostępny</b>
Czas wysyłki	<b>24 godziny</b>
Numer katalogowy	<b>XNWA0001697</b>
Kod EAN	<b>5903815936708</b>

### Opis produktu

XNWA0001697

## ZESTAW METALOWYCH PĘSET ESD RT0211 - 6SZT. + ETUI PINCETY ANTYSTATYCZNE, ANTYMAGNETYCZNE



Pęsety nadają się podczas wykonywania czynności związanych z podnoszeniem, przenoszeniem **drobnych elementów**.

**Idealne do wszelkich prac wymagających dokładnego chwytu.**

**Znajdą zastosowanie w:**

- □ elektronice,
- □ jubilerstwie,
- □ kosmetologii,
- □ modelarstwie,
- □ akwarystyce,
- □ gospodarstwie domowym,
- □ oraz wielu innych.

**Zawartość zestawu:**

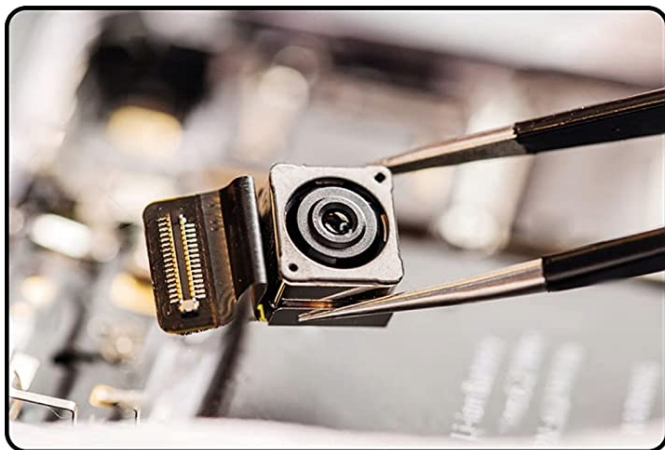
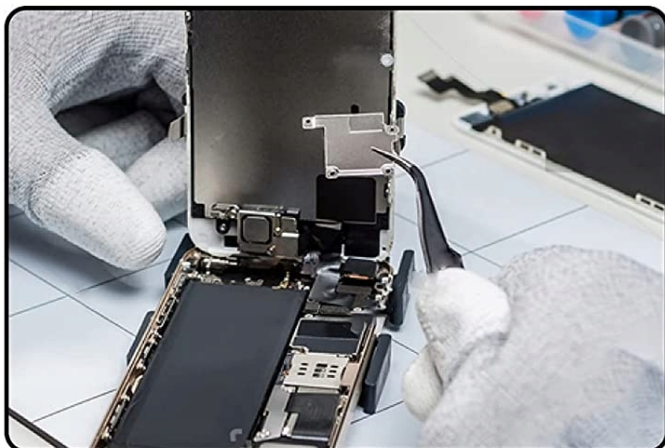
- □ Etui RT0392 zapinane na rzep - **1szt.**
- □ Pinceta ESD-10 - **1szt.**
- □ Pinceta ESD-11 - **1szt.**
- □ Pinceta ESD-12 - **1szt.**
- □ Pinceta ESD-13 - **1szt.**
- □ Pinceta ESD-14 - **1szt.**
- □ Pinceta ESD-15 - **1szt.**

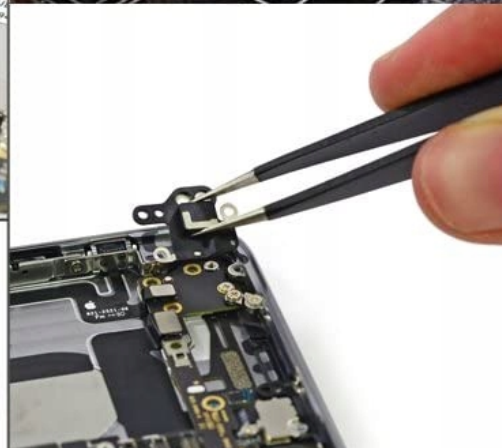
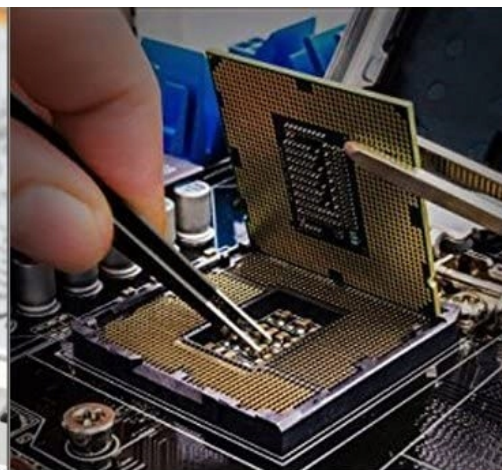
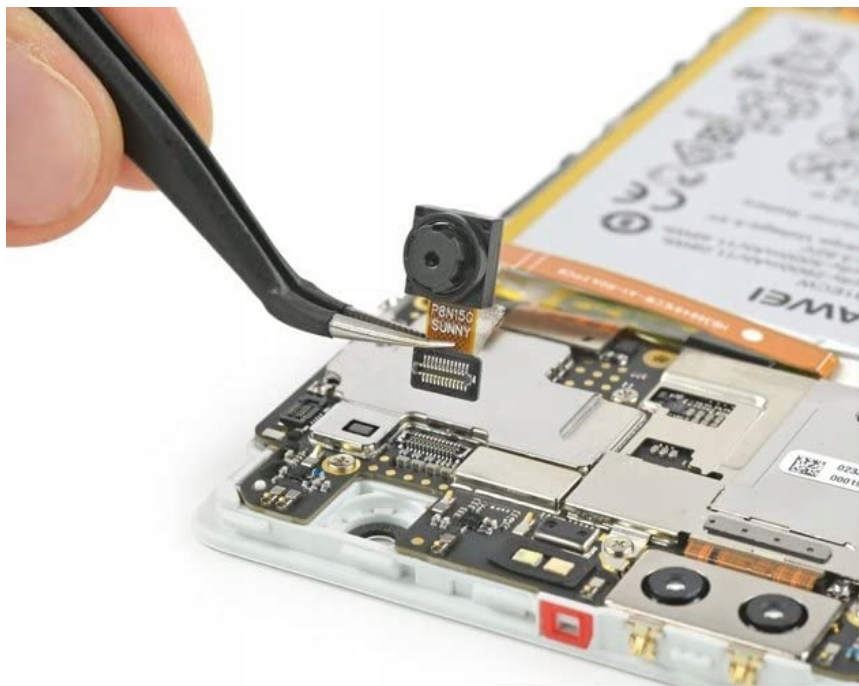














## Etui organizer RT0392

### Dane techniczne:

- model: **RT0392**
- wymiar: **175x155cm (po rozłożeniu)**
- zapinanie: **na rzep**
- materiał: **tworzywo sztuczne**
- zabezpieczenie przed wypadaniem: **tak**

→ uchwyt: **tak**

**Ilość: 1 sztuka**



## Metalowa pęseta ESD-10

### **Właściwości:**

- antystatyczna,
- antymagnetyczna.

**Parametry techniczne:**

- rodzaj: krótka
- długość: ok.11,5cm
- szerokość: ok. 9mm
- waga: 10g

**Ilość: 1 sztuka**





## Metalowa pęseta ESD-11

### **Właściwości:**

- ☐ antystatyczna,
- ☐ antymagnetyczna.

### **Parametry techniczne:**

- rodzaj: wąska, długa
- długość: ok.13,5cm
- szerokość: ok. 8mm
- waga: 11,6g

**Ilość: 1 sztuka**



## Metalowa pęseta ESD-12

### **Właściwości:**

- ☐ antystatyczna,
- ☐ antymagnetyczna.

### **Parametry techniczne:**

- rodzaj: szeroka, średniej długości
- długość: ok.13cm

→ szerokość: ok. 9mm

→ waga: 12,6g

**Ilość: 1 sztuka**



## Metalowa pęseta ESD-13

### **Właściwości:**

☐ antystatyczna,

□ antymagnetyczna.

**Parametry techniczne:**

- rodzaj: szeroka, z prostokątną końcówką
- długość: ok.12,5cm
- szerokość: ok. 9mm
- waga: 9,7g

**Ilość: 1 sztuka**



## Metalowa pęseta ESD-14

### **Właściwości:**

- antystatyczna,
- antymagnetyczna.

### **Parametry techniczne:**

- rodzaj: zwężana na końcówce, krótka
- długość: ok.12cm
- szerokość: ok. 10mm
- waga: 11,3g

**Ilość: 1 sztuka**



## Metalowa pęseta ESD-15

### **Właściwości:**

- ☐ antystatyczna,
- ☐ antymagnetyczna.

### **Parametry techniczne:**

- rodzaj: szeroka, zagięta 45°
- długość: ok.11,5cm

→ szerokość: ok. 9mm

→ waga: 11,7g

**Ilość: 1 sztuka**





**REBALL**  
TECHNOLOGY

**Reball Technology Sp. z o.o.**  
Rzgowska 100/102, 93-153 Łódź  
sklep@serwisowe.pl  
+(48)422032662, +(48)519117706

---













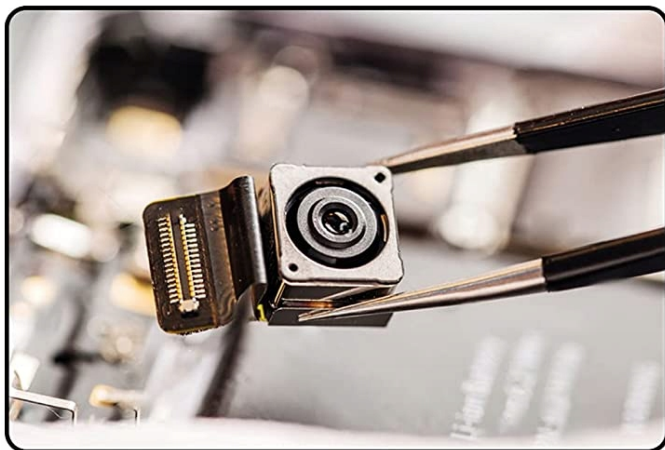
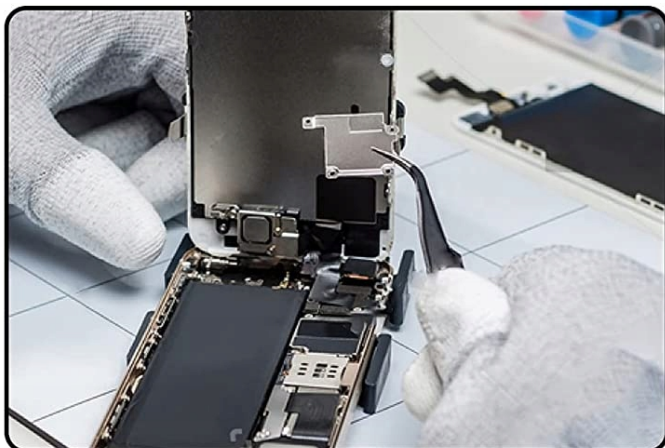
**REBALL**  
TECHNOLOGY

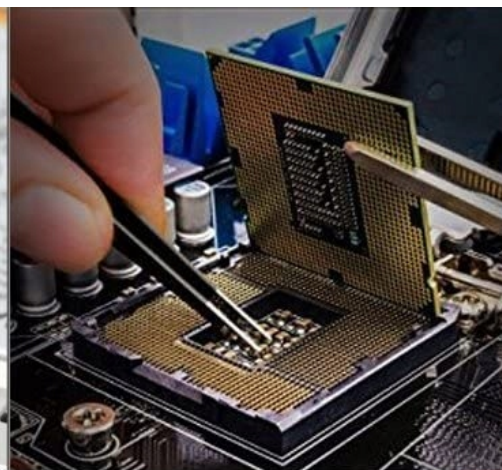
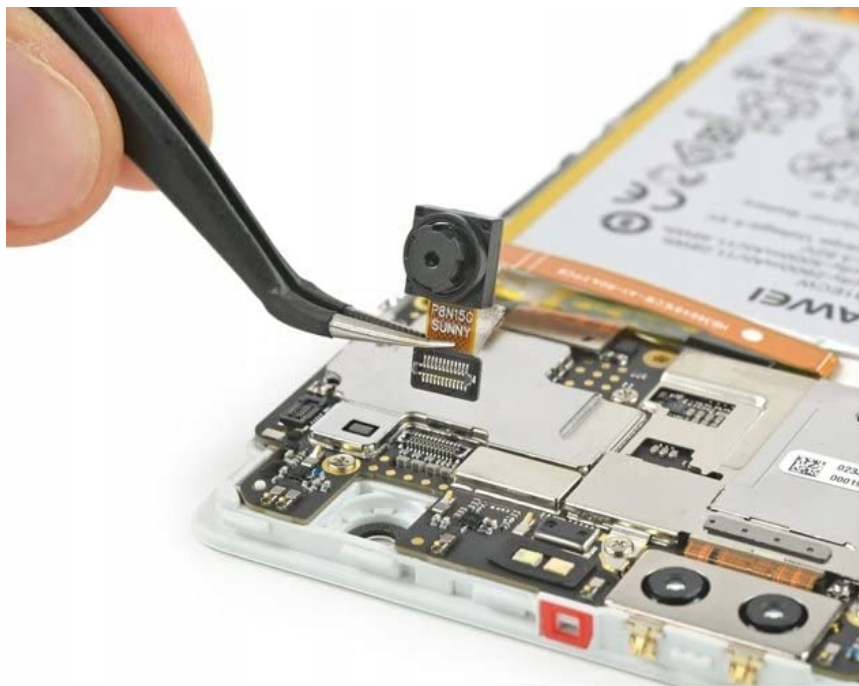
**Reball Technology Sp. z o.o.**

Rzgowska 100/102, 93-153 Łódź  
sklep@serwisowe.pl  
+(48)422032662, +(48)519117706











☐ **Potrzebujesz inne akcesoria serwisowe i lutownicze - sprawdź nasze pozostałe aukcje.**