

Link do produktu: <https://serwisowe.pl/wzmacniacz-audio-bluetooth-2x25w-tda7492p-klasa-d-p-408.html>

WZMACNIACZ AUDIO BLUETOOTH 2x25W TDA7492P KLASA D

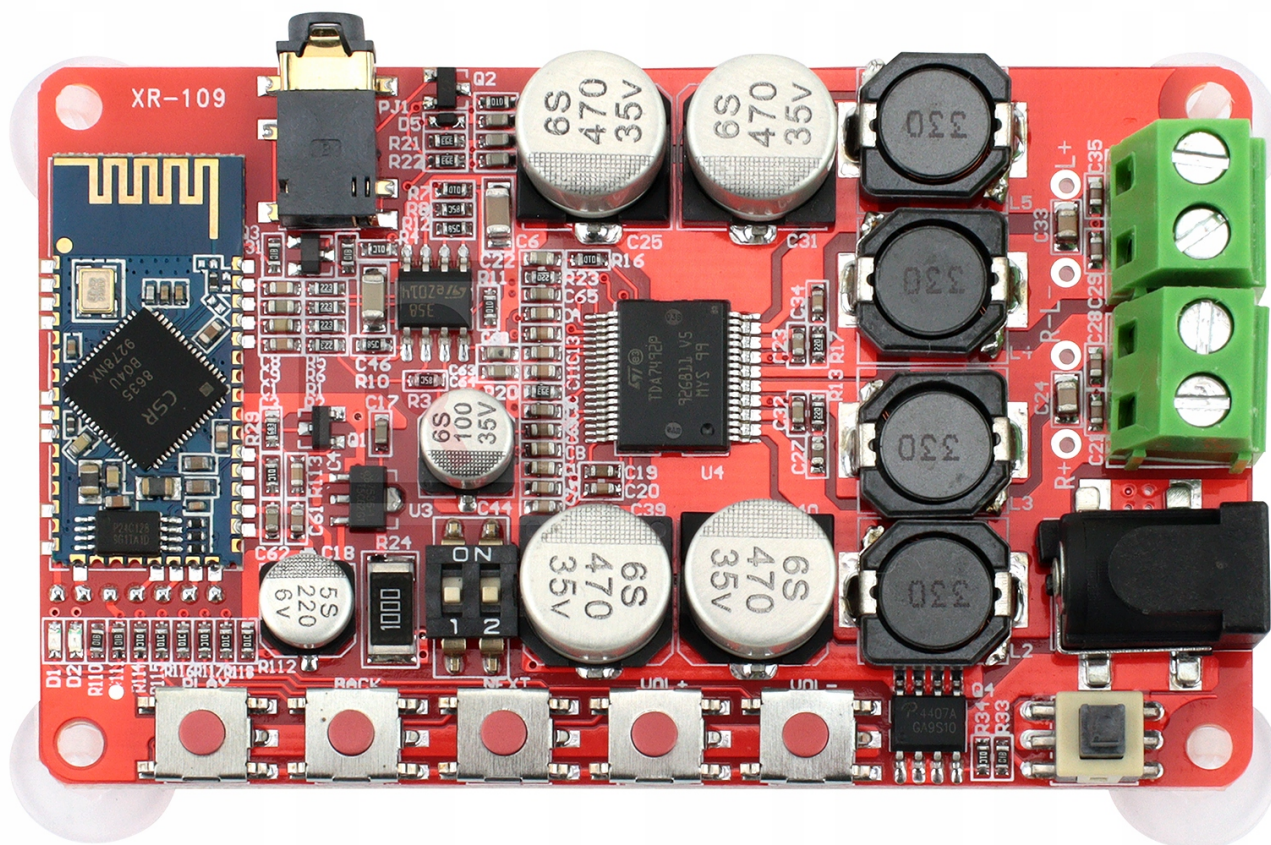
Cena brutto	79,49 zł
Cena netto	64,63 zł
Dostępność	Ostatnia sztuka
Czas wysyłki	24 godziny
Numer katalogowy	XAPR0000079
Kod EAN	5903815902352

Opis produktu

XAPR0000079

WZMACNIACZ AUDIO TDA7492P 2x25W BLUETOOTH - KLASA D

XR-109



Moduł **wzmacniacza audio** klasy D, oparty na układzie **TDA7492** firmy STMicroelectronics który cechuje się:

- **małymi stratami** mocy,
- **bardzo dobrą jakością** cyfrowego wzmocnienia,
- a dzięki temu niewielkimi wymiarami całego modułu.

Moduł oprócz wzmacniacza audio zawiera **wbudowany Bluetooth 4.0**. Wzmacniacz dysponuje mocą wyjściową **2x25W** (przy głośnikach 6Ohm i zasilaniu 25V).

Źródłem dźwięku może być każde urządzenie Bluetooth, np. smartfon, telefon, tablet.

Moduł ten **nie wymaga** dodatkowego kontrolera wystarczy podłączyć zasilanie i głośniki aby cieszyć się z muzyki ze swojego smartfona za pośrednictwem wbudowanego modułu **Bluetooth**.

Moduł **posiada pięć opisanych przycisków** dzięki którym w pełni wykorzystamy całą jego funkcjonalność: **PLAY, BACK, NEXT, VOL+, VOL-**

Aby dopasować poziom wzmocnienia do innych urządzeń zastosowano przełącznik **DIP - Switch**.

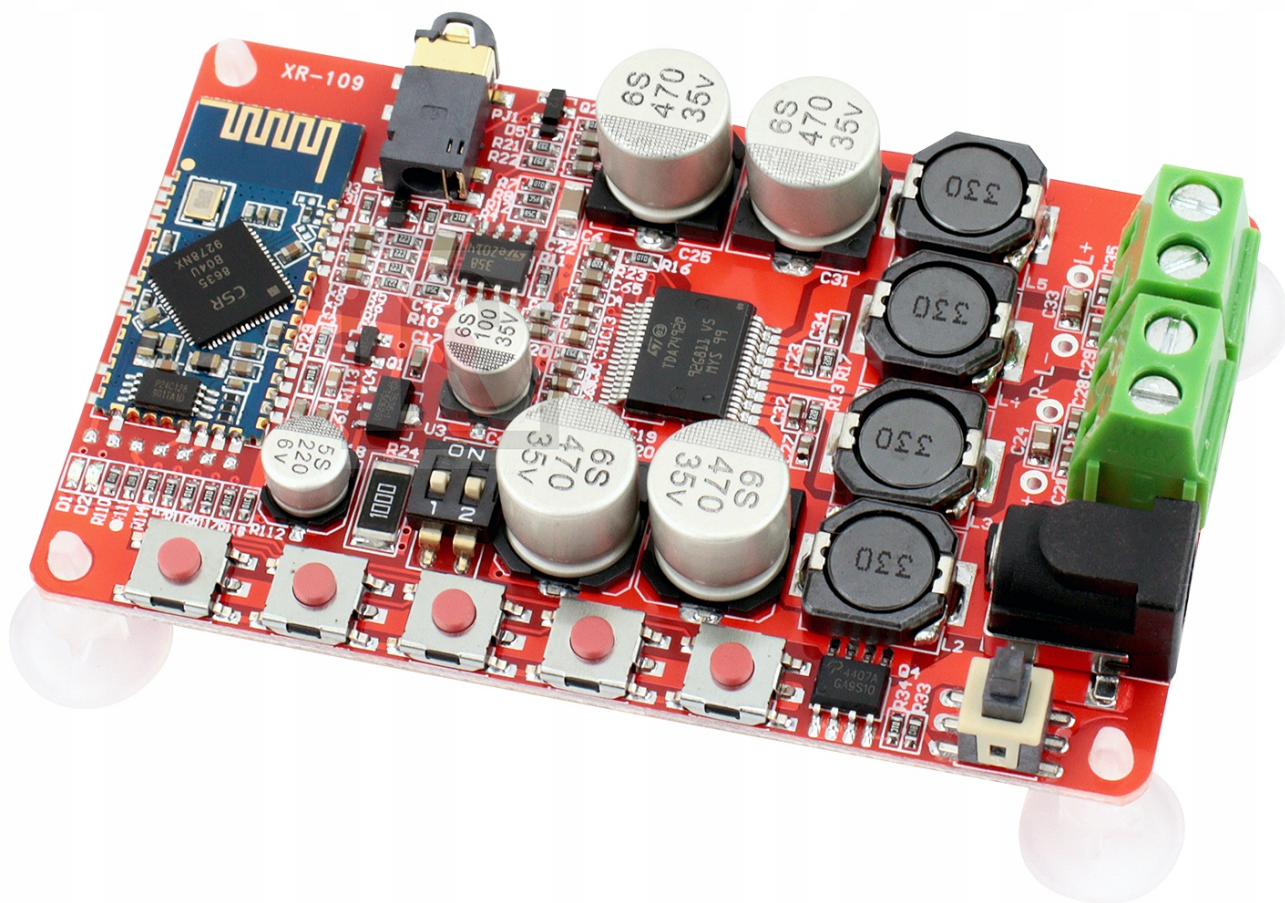
Wbudowane **złącza ARK terminal block** pozwalają wygodnie zamocować kable głośnikowe.

Wyjście liniowe (bez wzmocnienia) to standardowe gniazdo JACK 3,5mm.

Moduł posiada **wbudowany Bluetooth 4.0** BTM835 posiadający pełne wsparcie dla:

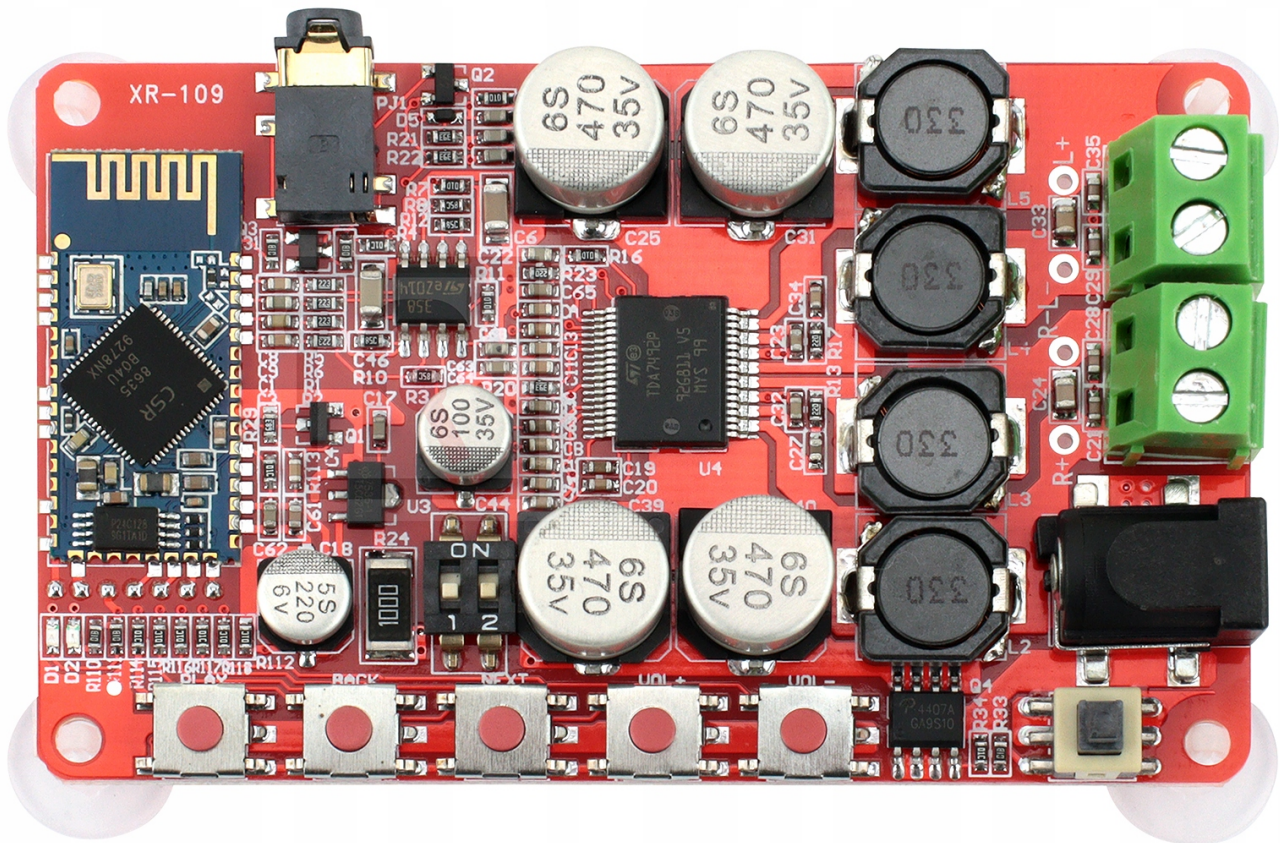
- A2DP
- AVRCP
- 5 pasmowy equalizer
- Faststream decoder dla AAC, MP3, SBC
- stereo widening (S3D)

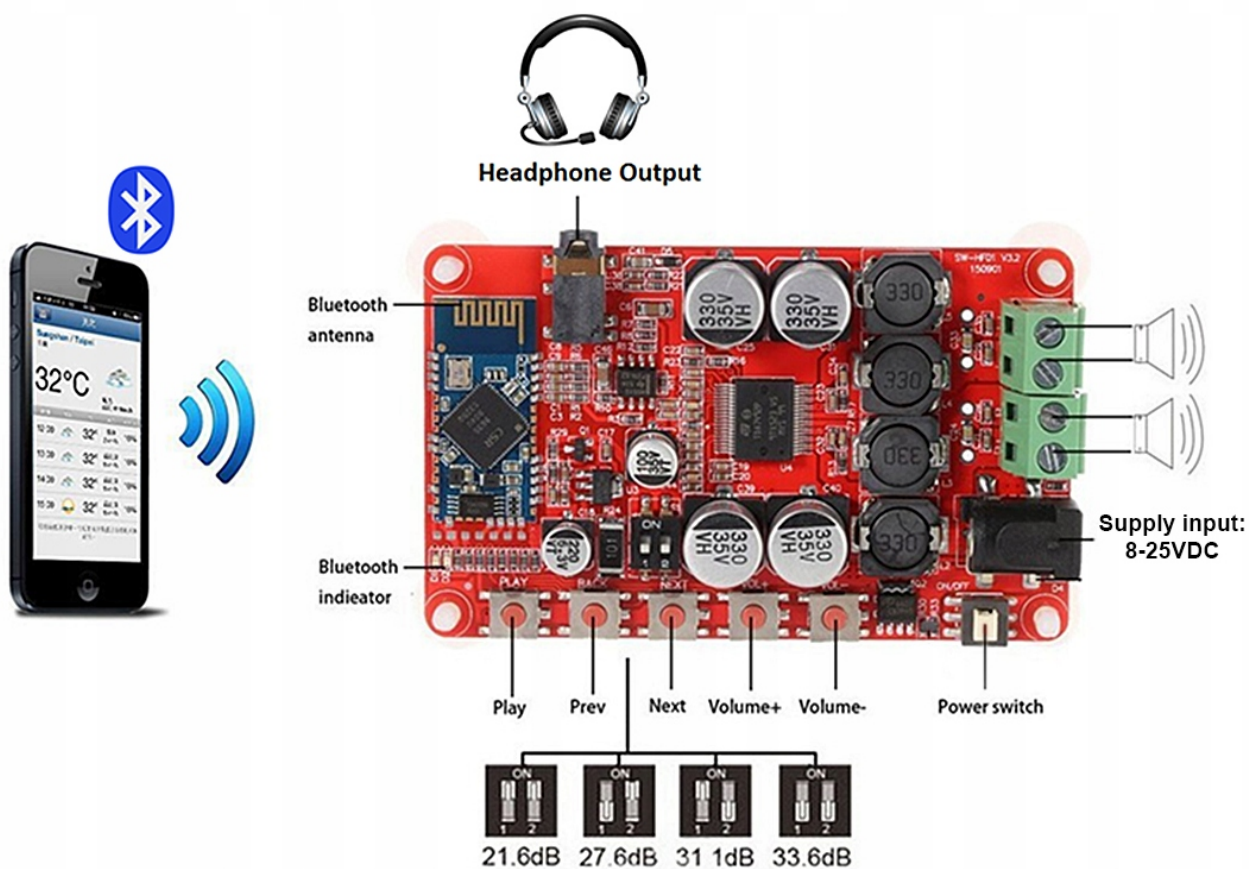
Do zasilania modułu służy gniazdo DC 2.1/5.5mm. Na zdjęciach pokazana jest polaryzacja zasilania. Plus (+) w gnieździe a minus (-) na obwodzie.



**Dane techniczne:**

- typ chipa wzmacniacza: TDA7492
- napięcie zasilania od 8V do 25VDC
- gniazdo zasilające męskie DC 2.1/5.5
- maksymalny pobierany prąd: 4A
- moc 2x25W przy 60Ohm i zasilaniu 25VDC
- THD + N dla 1 kHz to 0.1%
- sprawność 90%
- wzmacnienie ustawiane zworkami 21.6 dB, 27.6 dB, 31.1 dB, 33.6 dB
- klasa wzmacniacza D
- ochrona przed przegrzaniem i wysokim napięciem
- wejście sygnału audio - Bluetooth V4.0
- układ Bluetooth: CSR8635
- impedancja wyjściowa: 4/6/8/16Ohm
- wymiary 84mm x 48mm





Szczegółowe informacje techniczne i ustawienia dostarczamy w **polskiej instrukcji obsługi**.

Potrzebujesz inne akcesoria serwisowe i lutownicze - sprawdź nasze pozostałe aukcje.