

Link do produktu: <https://serwisowe.pl/wzmacniacz-audio-2x50w-100w-subwoofer-sanwu-hf-26-p-14113.html>

## WZMACNIACZ AUDIO 2x50W +100W SUBWOOFER SANWU HF-26

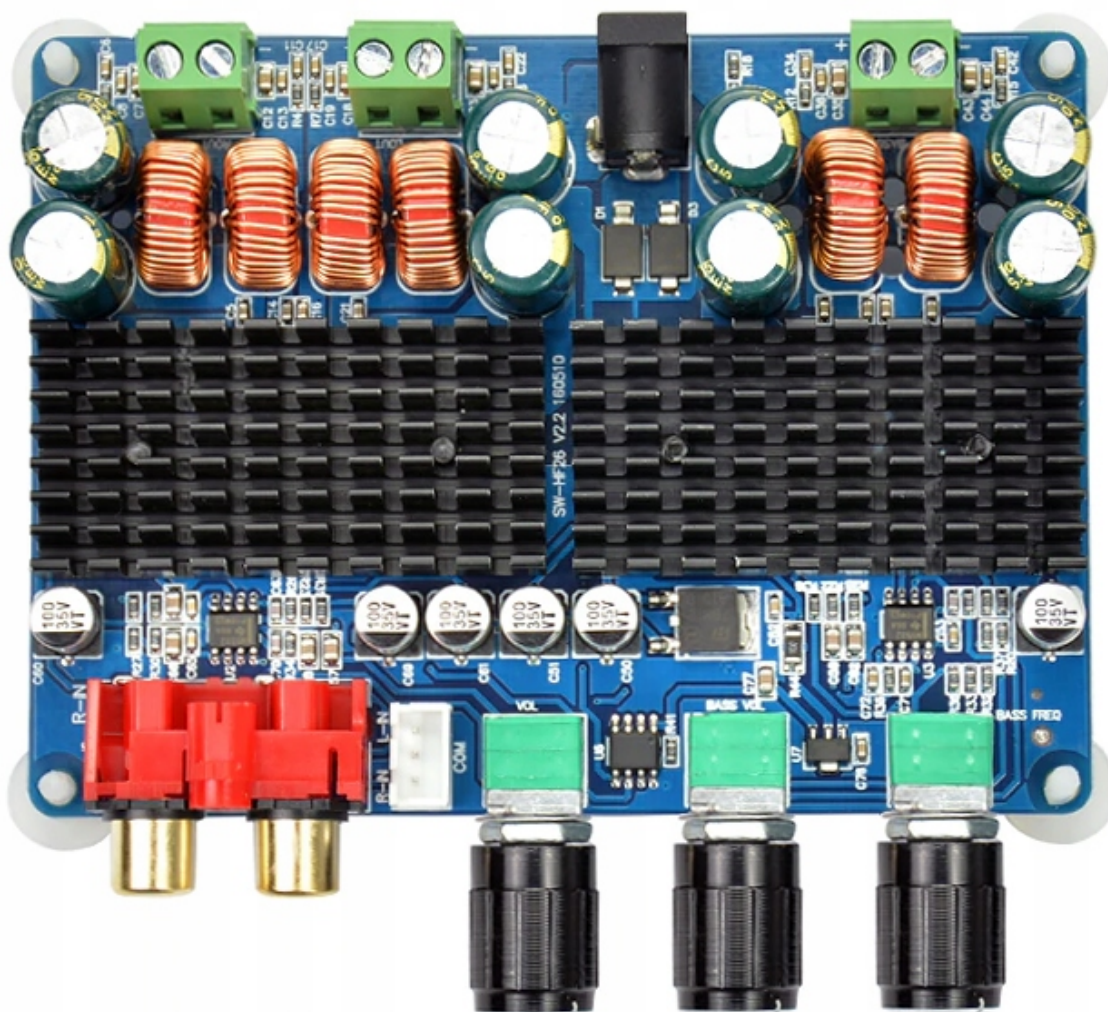
Cena brutto	<b>129,49 zł</b>
Cena netto	<b>105,28 zł</b>
Dostępność	<b>Aktualnie niedostępny</b>
Czas wysyłki	<b>24 godziny</b>
Numer katalogowy	<b>XAPR0000114</b>
Kod EAN	<b>6949639106544</b>

### Opis produktu

APR0000114

## MODUŁ WZMACNIACZA AUDIO TPA3116 2x50W + 100W SUBWOOFER

SANWU HF-26



**SANWU HF-26 to moduł wzmacniacza mocy audio** typu 2.1 czyli w posiadającego:

- dwa kanały stereo o mocy wyjściowej 2x50W
- dodatkowy wzmacniacz z aktywnym filtrem dolnoprzepustowym o mocy wyjściowej 100W.

Konstrukcja wzmacniacza mocy oparta została o układy TPA3116 produkcji Texas Instrument:

- jeden układ TPA3116 w obwodzie stereo 2 x 50W
- drugi układ TPA3116 w pracy mostkowej BTL 1 x 100W.

Płytkę wzmacniacza jest **wyposażona w obwód przedwzmacniacza** (regulacja głośności potencjometrem) i filtr aktywny dla głośnika niskotonowego basowego (regulacja potencjometrami wzmacnienia basów i częstotliwości odcięcia).

Standardowe **wejście liniowe AUX z gniazdem dla cinch RCA** pozwala w łatwy i szybki sposób doprowadzić sygnał audio z odtwarzacza CD, DVD, MP3 lub innego źródła dźwięku.

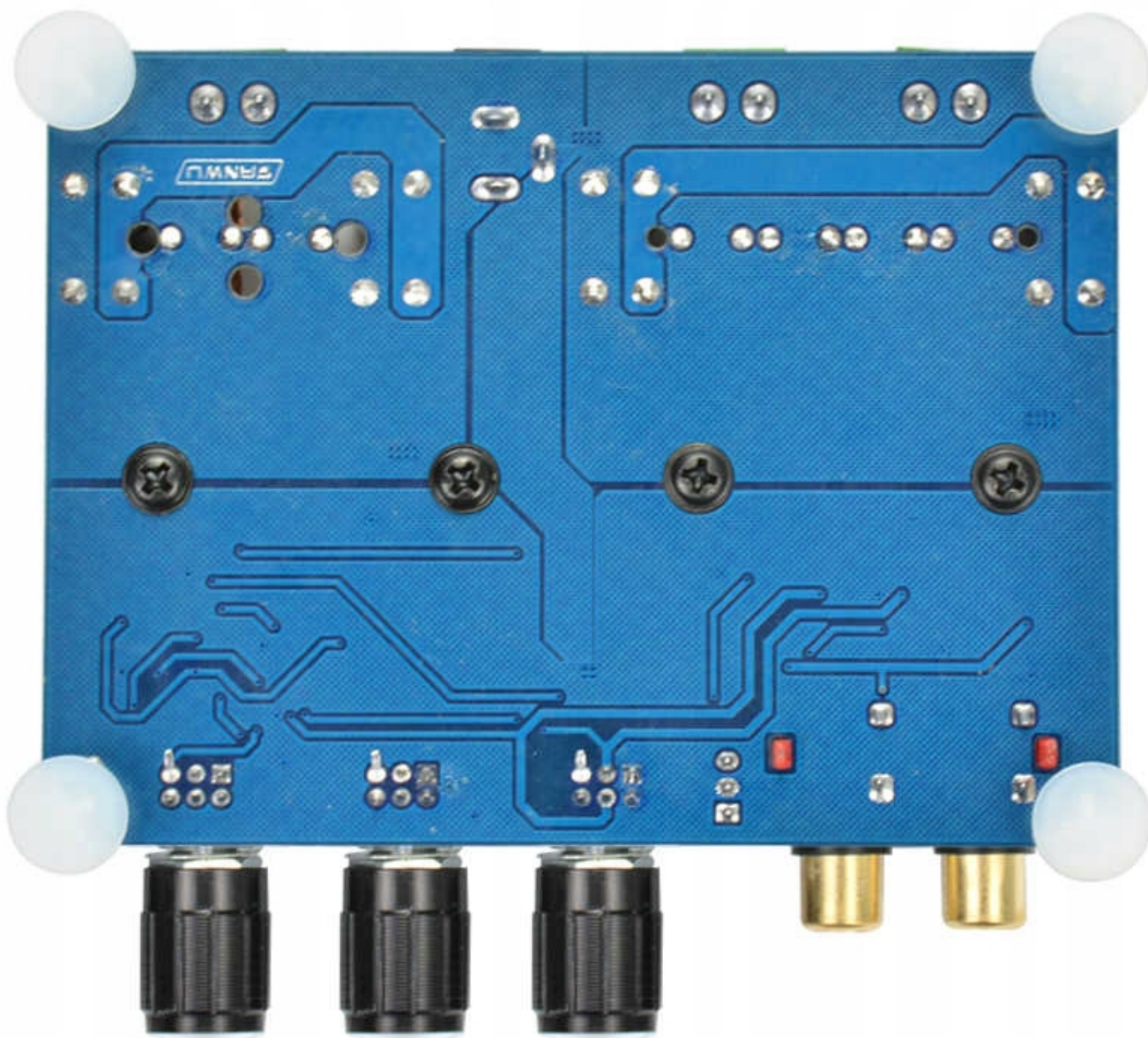
Przewody od głośników czy kolumn **przykręcane są do złącz śrubowych na płytce drukowanej PCB.**

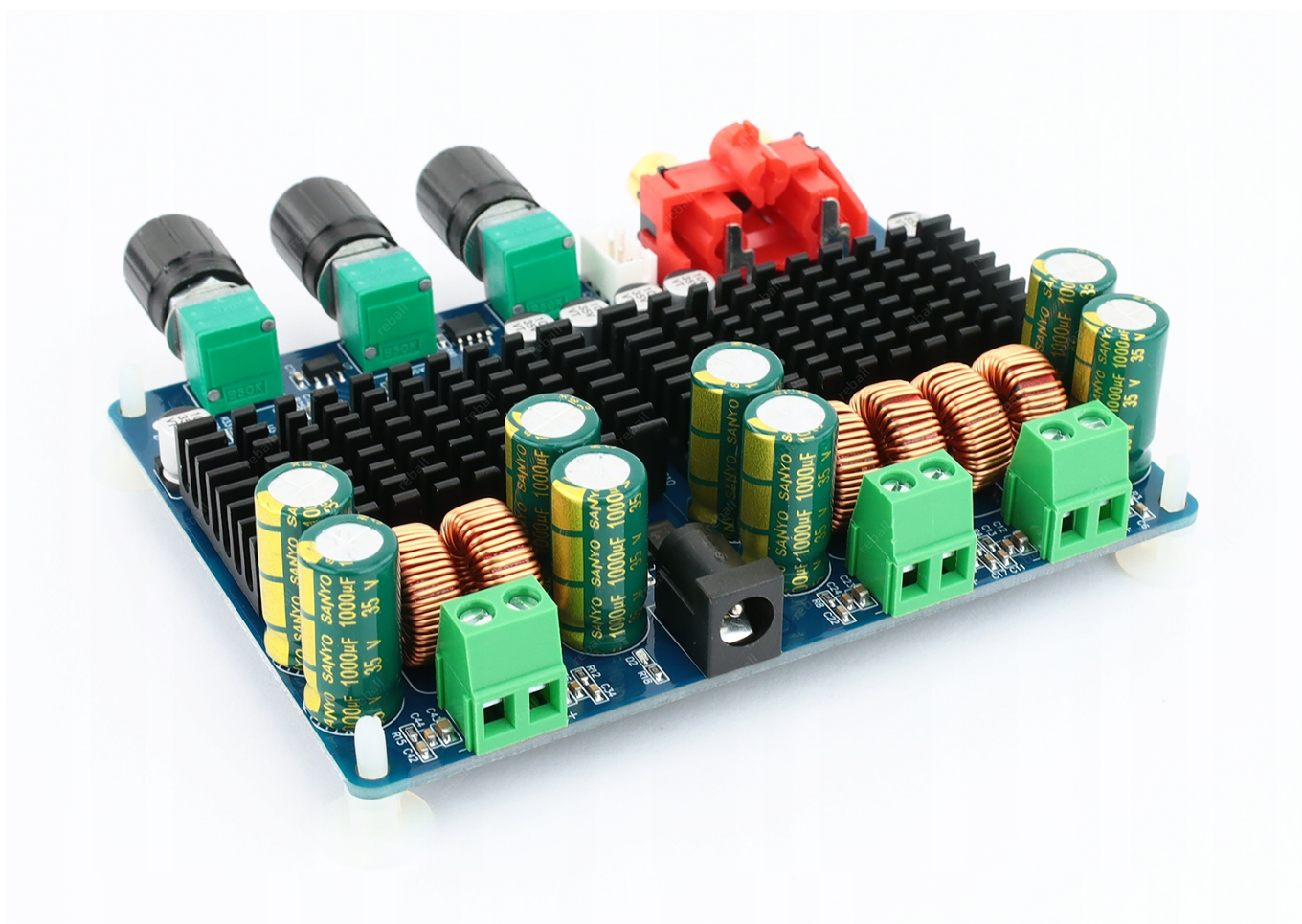
**Napięcie zasilające stałe DC z przedziału od 12V do 26V** należy podać na gniazdo DC-JACK. Cały proces konfiguracji i połączenia **nie wymaga lutowania przewodów.**

Cały układ wzmacniacza mocy zmontowany na profesjonalnie wykonanej płytce drukowanej PCB dwustronne z metalizacją otworów a montaż elementów został wykonany na elementach SMD.

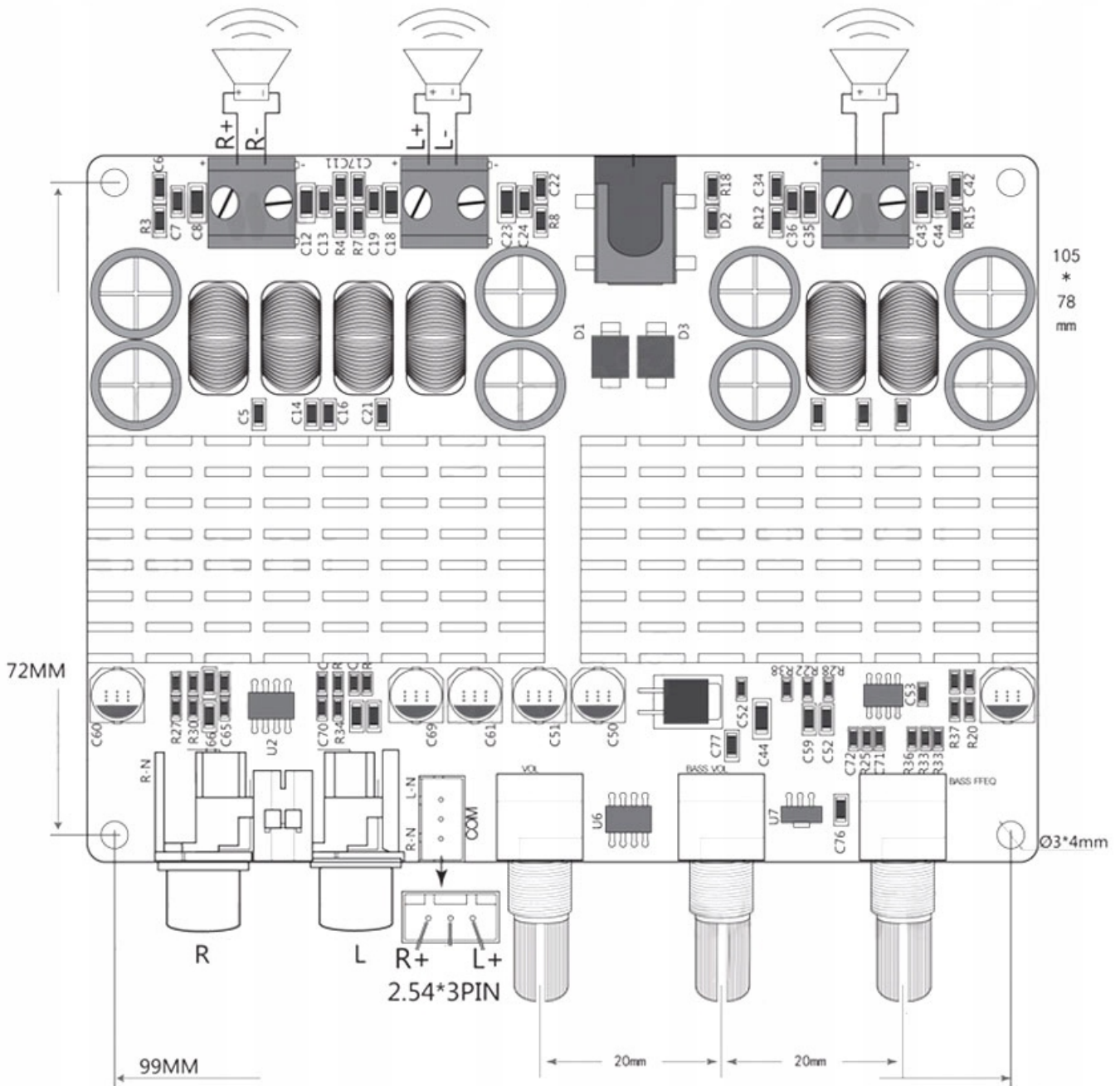
**Idealny element przy budowie aktywnych kolumn bezprzewodowych.**

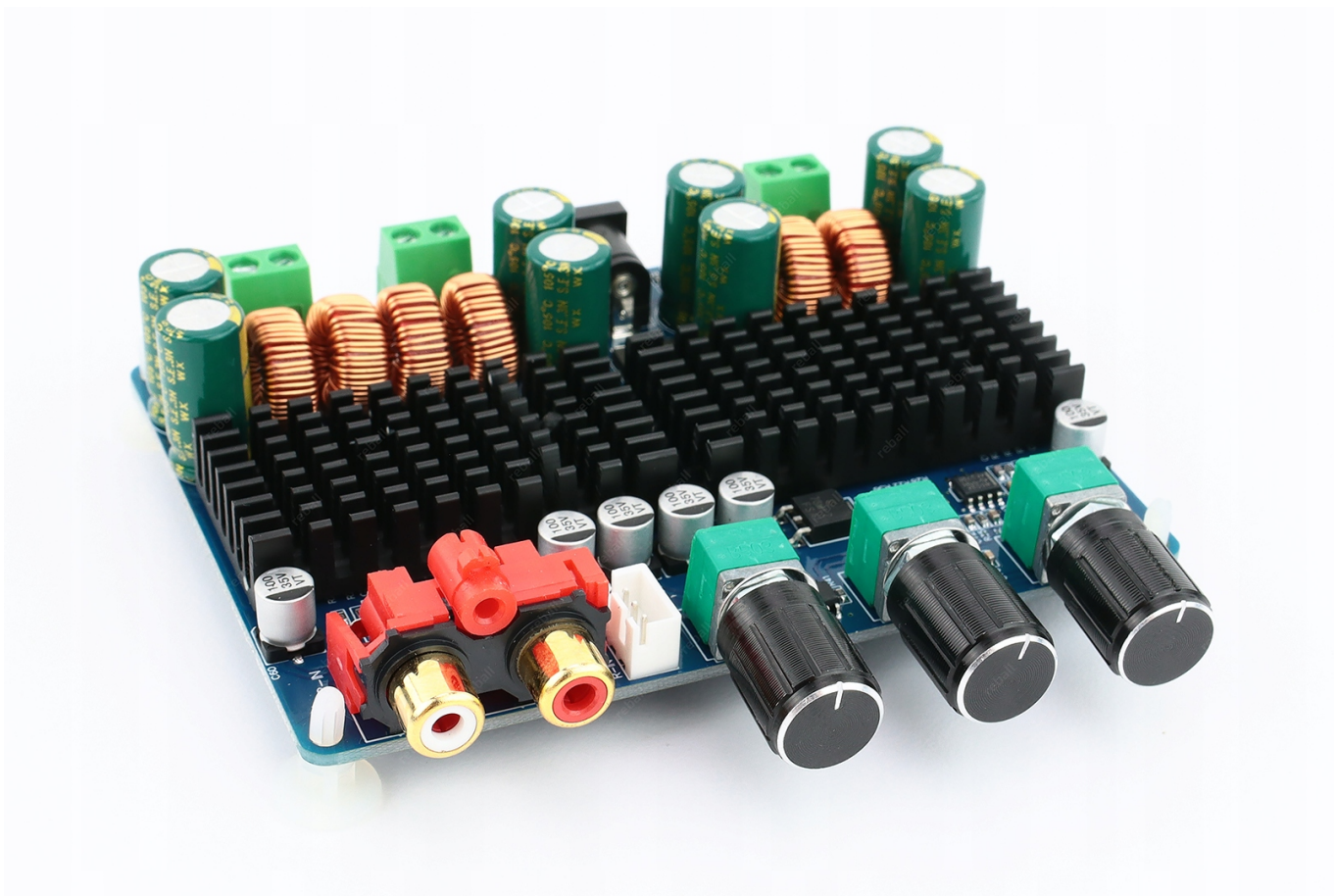
Dzięki napięciu zasilania z zakresu od 12V do 26V idealnie nadaje się do zastosowań car audio.



**Dane techniczne:**

- model: SANWU HF-26
- napięcie zasilania: 12V - 26VDC (zalecane 24VDC, >5A)
- **wzmacniacz mocy audio 2.1 stereo + subwoofer**
- **układ wzmacniacza Texas Instrument 2x TPA3116**
- **cyfrowa klasa audio: D**
- **moc wyjściowa stereo: 50W + 50W**
- **moc wyjściowa dla subwoofer: 100W**
- sygnał wejściowy audio: tak AUX - złącze RCA Cinch
- wbudowany filtr aktywny dolnoprzepustowy
- wbudowany przedwzmacniacza
- **potencjometr do regulacji wzmacnienie stereo - siły głosu**
- **potencjometr do regulacji wzmacnienia subwoofera**
- **potencjometr do regulacji częstotliwości odcięcia głośnika basowego**
- złącze zasilania: DC-JACK
- impedancja obciążenia głośników: 4Ω 6Ω 8Ω
- złącze do podłączenia głośników: gniazdo ARK-2
- dwustronny laminat z metalizacją otworów
- wysokiej jakości montaż SMD elementów elektronicznych
- wymiary płytki drukowanej: 85mm x 105mm (wysokość 22mm)





**Potrzebujesz inne akcesoria serwisowe i lutownicze - sprawdź nasze pozostałe aukcje.**