

Link do produktu: <https://serwisowe.pl/watomierz-woltomierz-miernik-zuzycia-pradu-licznik-energii-kws-ac300-100aci-p-6923.html>

WATOMIERZ WOLTOMIERZ MIERNIK ZUŻYCIA PRĄDU LICZNIK ENERGII KWS- AC300-100ACI

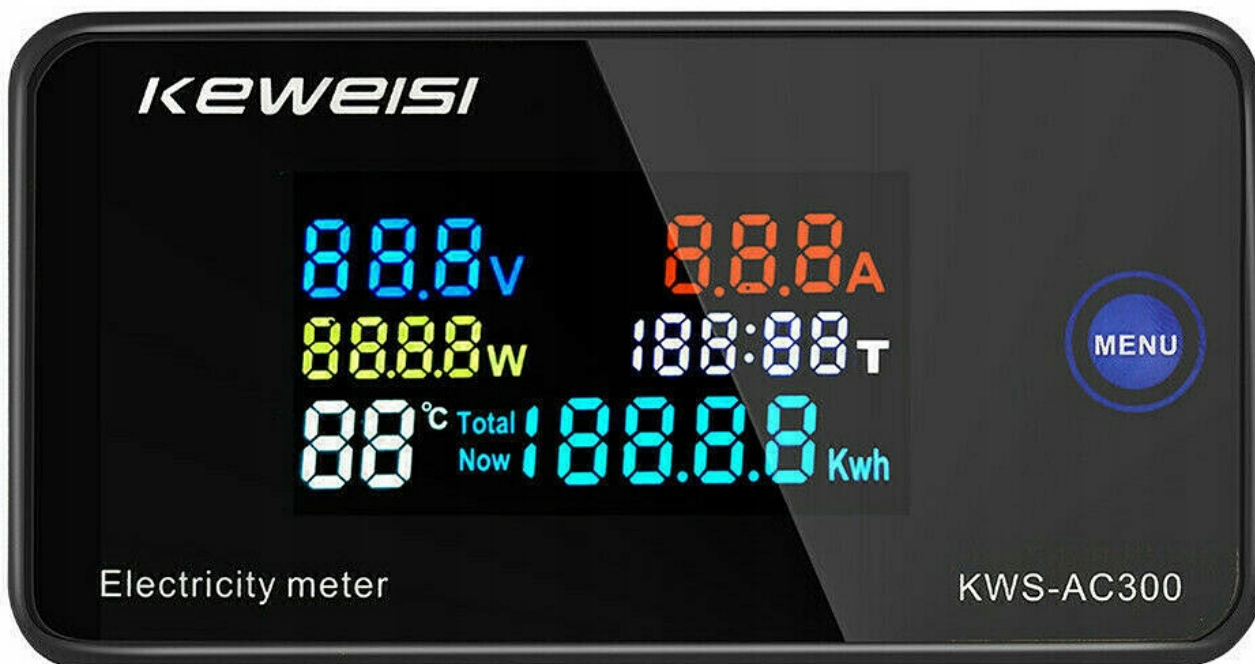
Cena brutto	64,17 zł
Cena netto	52,17 zł
Dostępność	Dostępny
Czas wysyłki	24 godziny
Numer katalogowy	XELE0000065
Kod EAN	6949639106162

Opis produktu

ELE0000065

WIELOFUNKCYJNY MIERNIK ELEKTRYCZNY KWS- AC300-100A 300V/100A

MODEL KWS-AC300-100A CI



KWS-AC300-100A to panelowy miernik parametrów tj

- woltomierz - pomiar napięcia AC,
- amperomierz - pomiar prądu AC,
- watomierz - pomiar mocy,
- termometr - pomiar temperatury otoczenia,
- timer, zegar - pomiar czasu trwania pomiaru,
- licznik energii - pomiar pobranej energii elektrycznej.

KWS-AC300 posiada **szeroki zakres napięcia mierzonego** od 50 do **300VAC** oraz prądu od 0 do **100A**. Pomiar prądu odbywa się za pomocą cewki pomiarowej. Wystarczy przez wewnętrzną część cewki przeciągnąć jeden przewód z płynącym prądem.

Zastosowanie:

- rozdzielnie,
- szafki elektryczne,
- tam gdzie potrzebny jest pomiar parametrów energii, napięcia oraz prądu.

Dodatkowo miernik posiada funkcje **pomiaru temperatury i czasu pracy**.

Dane techniczne:

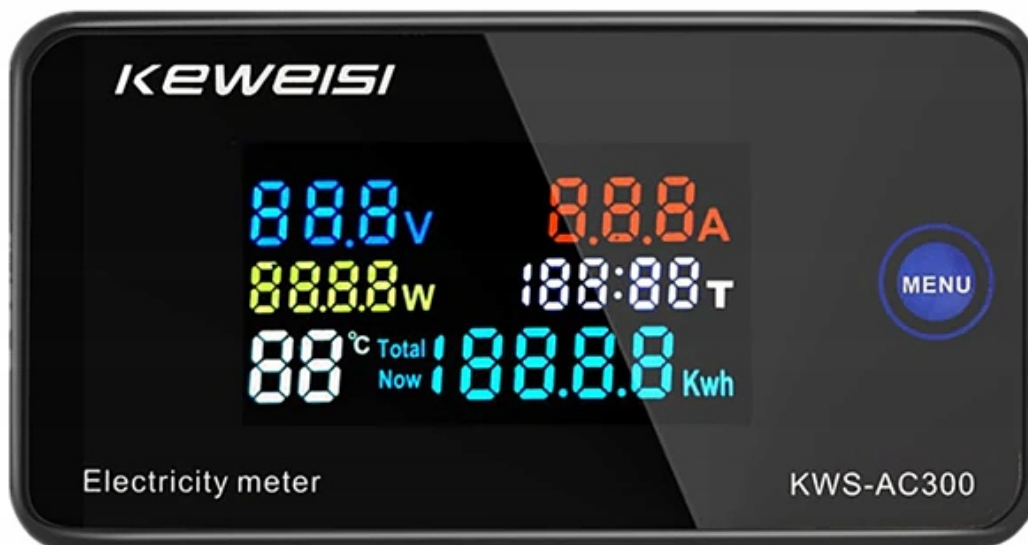
- producent: KEWEISI
- model: **KWS-AC300-100A CI**



- zakres napięcia: **50-300VAC** 45Hz do 65Hz (50-99,9V rozdzielczość 0,1V, 100-300V rozdzielczość 1V)
- pomiar prądu: **0-100A AC** (0-9,99A rozdzielczość 0,01A, 10-99,9A rozdzielczość 0,1A)
- pomiar mocy: **0-30000W** (0-99,99W rozdzielczość 0,01W, 100-999,9W rozdzielczość 0,1W, 1000-30000W rozdzielczość 1W)
- pomiar energii: **0,01-19999kWh**
- pomiar czasu: **0-200h**
- pomiar temperatury: **od -9°C do 99°C**
- kolorowy wyświetlacz LCD z podświetleniem
- pomiar prądu za pomocą cewki - przewód z prądem należy przełożyć przez wewnętrzną część cewki
- wymiary zewnętrzne: 85 x 44 x 20,7mm
- wymiary montażowe: 79 x 37,5mm
- waga: 65g

Wyświetlacz LCD z podświetleniem. Każdy z pomiarów jest wyświetlany w **innym kolorze** przez co wyświetlacz jest bardzo **czytelny i przejrzysty**. Prosta obsługa jednym przyciskiem pozwalająca na zresetowanie wcześniej zmierzonych parametrów.

Miernik posiada złącze **terminal block** do przykręcenia przewodów pomiarowych.





Instrukcja obsługi:

Miernik zasilany jest bezpośrednio z mierzonej sieci. Nie wymaga oddzielnego zasilania.

Kliknij przycisk MENU na panelu, aby wyświetlić aktualny pobór energii elektrycznej.

Resetowanie wskazania energii oraz czasu:

Naciśnij i przytrzymaj przycisk MENU przez 5 sekund. Liczba w obszarze czasowym zacznie migać, a następnie kliknij przycisk, aby wybrać resetowanie czasu i aktualnej energii elektrycznej. Gdy liczba zacznie migać, kliknij dwukrotnie przycisk, aby zresetować daną wartość. Naciśnij i przytrzymaj przycisk przez 5 sekund aby zapisać ustawienia.





KWS-AC300-100A CL

otwierana pętla



otwórz i przełoż przewód

KWS-AC300-100A CI

zamknięta pętla



przełoż przewód przez środek

AC Power Monitor

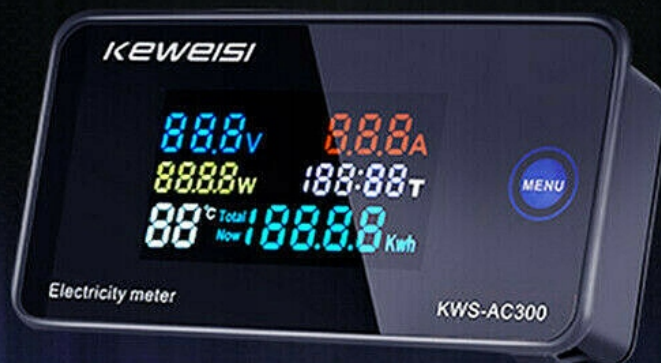


- AC50-300V
- 0-10/100A



AMP Processor

Only need an intelligent calculation data is simple,
convenient and fast.



Potrzebujesz inne akcesoria lutownicze lub serwisowe - sprawdź nasze pozostałe aukcje.