

Link do produktu: <https://serwisowe.pl/uchwyt-montazowy-mechanic-mr6-max-do-pcb-ukladow-bga-chip-nand-ddr-zacisk-p-15541.html>

UCHWYT MONTAŻOWY MECHANIC MR6 MAX DO PCB UKŁADÓW BGA CHIP NAND DDR ZACISK

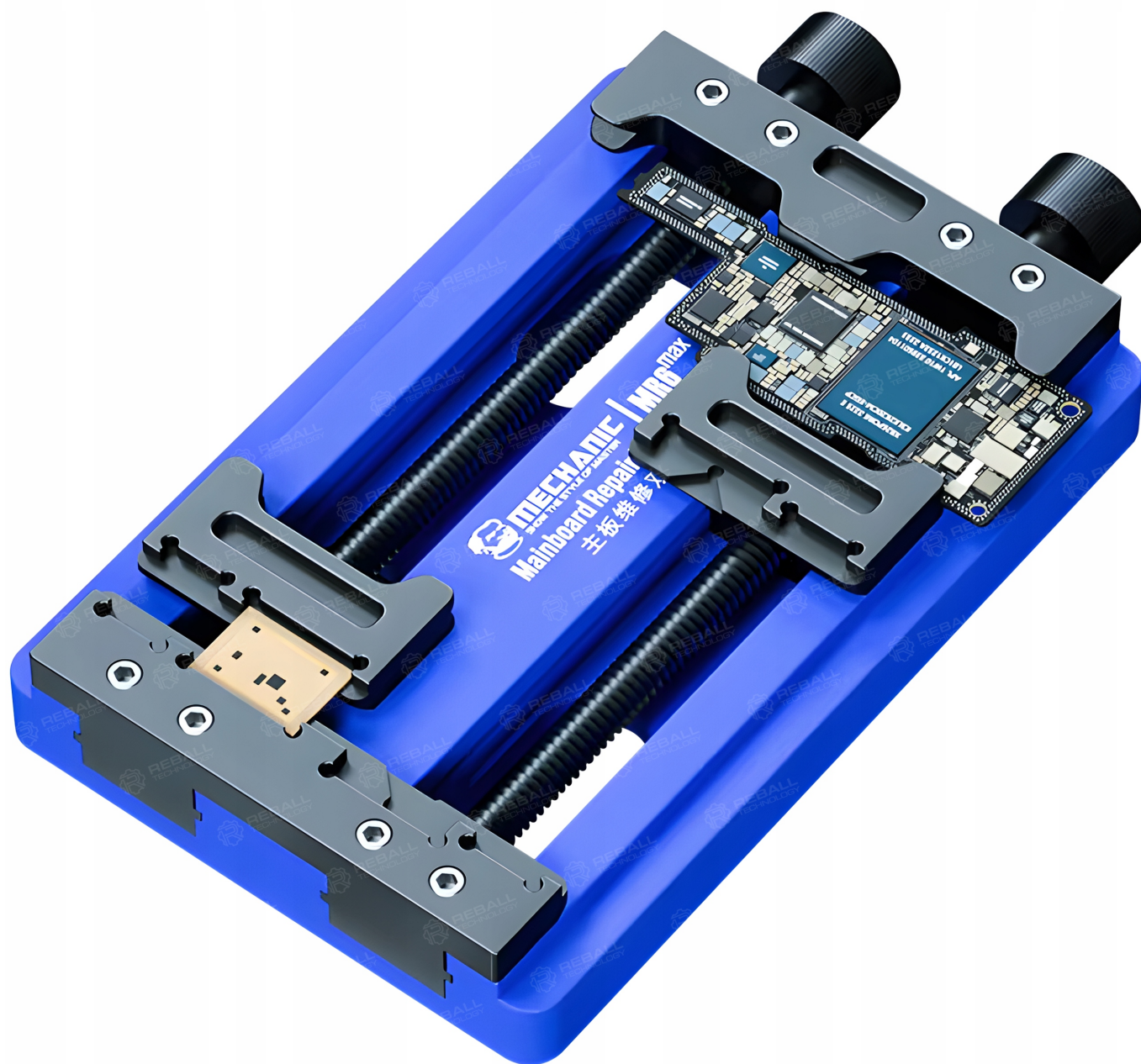
Cena brutto	99,00 zł
Cena netto	80,49 zł
Dostępność	Aktualnie niedostępny
Czas wysyłki	24 godziny
Numer katalogowy	XNWA0001827
Kod EAN	5903815940644

Opis produktu

NWA0001827

* Firma Reball Technology Sp. z o.o. jest bezpośrednim oficjalnym dystrybutorem marki MECHANIC.

* Każdy oferowany przez nas produkt tej marki jest oryginalny i oznaczony indywidualnym certyfikatem autentyczności który znajdziesz na obudowie, numerem seryjnym oraz certyfikatem CE.



☐ Uchwyt MECHANIC MR6 MAX

MR6 Max to profesjonalny uchwyt serwisowy do płyt PCB i układów BGA, zaprojektowany z myślą o precyzyjnych naprawach elektroniki szczególnie w serwisie GSM.

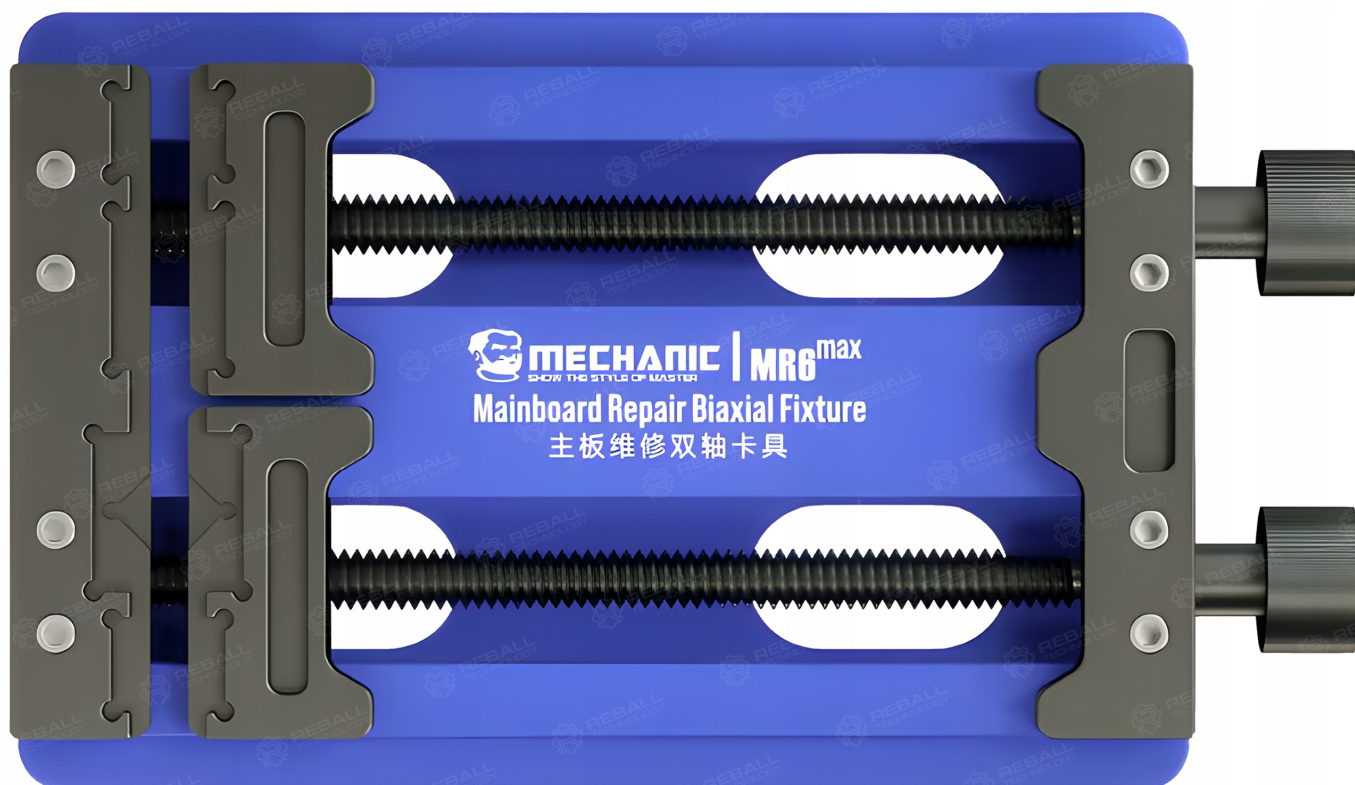
Dzięki dwuosiowej konstrukcji oraz solidnemu systemowi zacisków umożliwia stabilne mocowanie zarówno całych płyt głównych, jak i małych układów scalonych.

Uchwyt wykonano z materiałów odpornych na wysoką temperaturę, w tym syntetycznego kamienia, co pozwala bezpiecznie pracować z gorącym powietrzem oraz podczas reballingu.

Stabilność, precyzja i możliwość regulacji sprawiają, że jest to jedno z podstawowych narzędzi w profesjonalnym warsztacie.

Zawartość zestawu

□ Uchwyt MECHANIC MR6 Max - **1 szt.**



□ Charakterystyka

- **Konstrukcja dwuosiowa z podwójną śrubą prowadzącą - precyzyjna regulacja i stabilność pracy.**
- **Zaciski typu V-Slot oraz trapezowe - pewne i mocne trzymanie płyt oraz układów.**
- **Wysokotemperaturowy materiał (syntetyczny kamień) - odporność na Hot Air i reballing.**

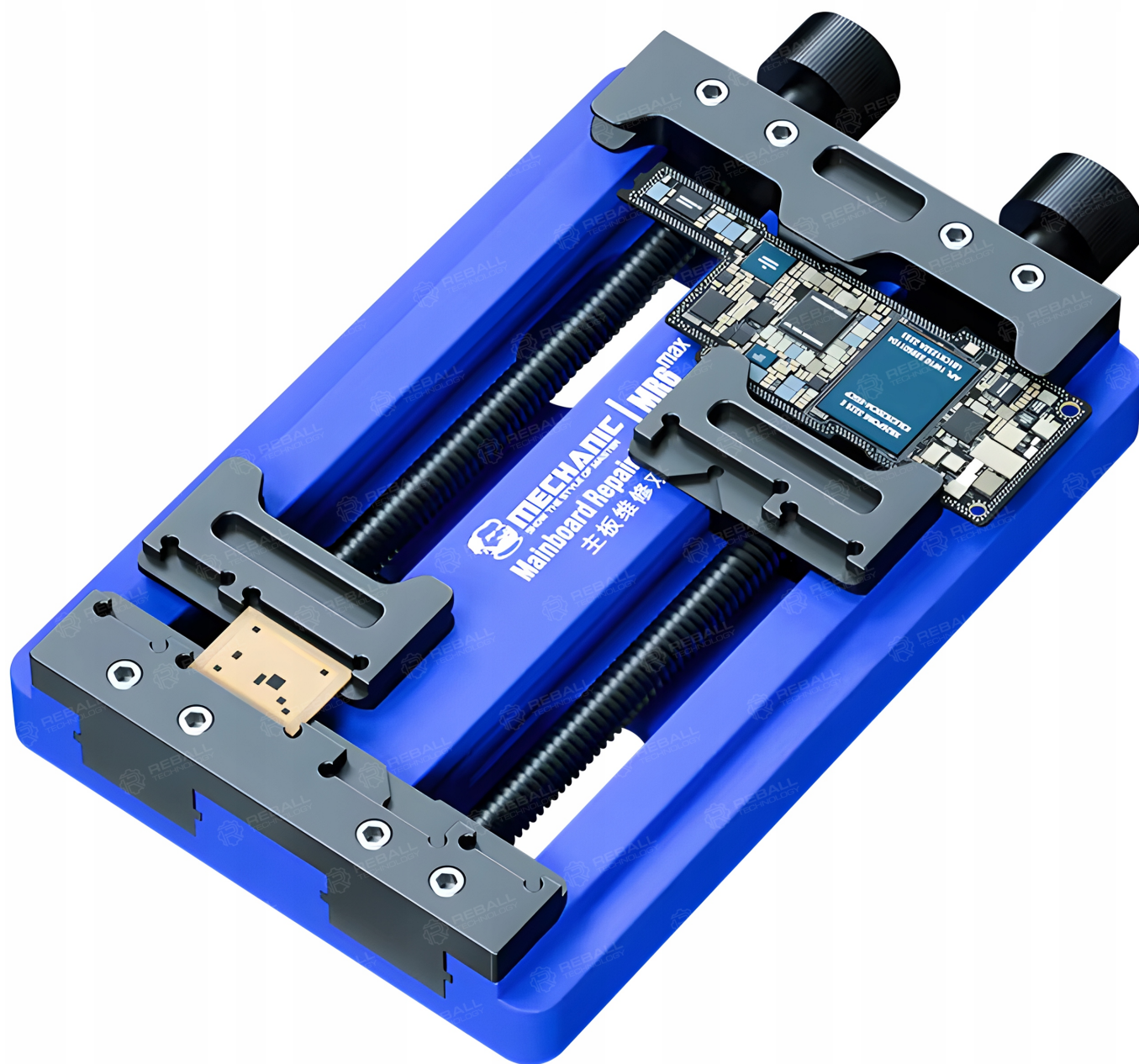
- **Możliwość mocowania PCB, CPU, NAND i innych układów IC.**
- **Stabilna metalowa baza - brak luzów podczas pracy.**
- **Kompaktowa konstrukcja - wygodna praca pod mikroskopem.**

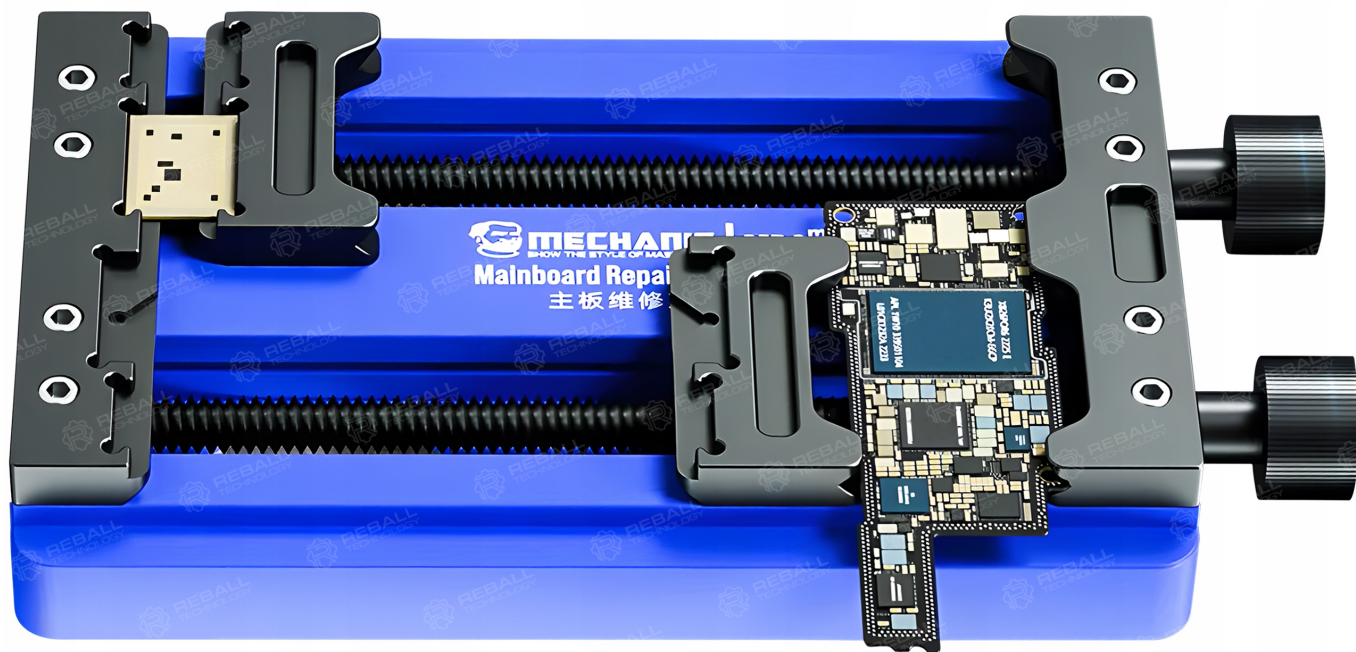


Specyfikacja techniczna

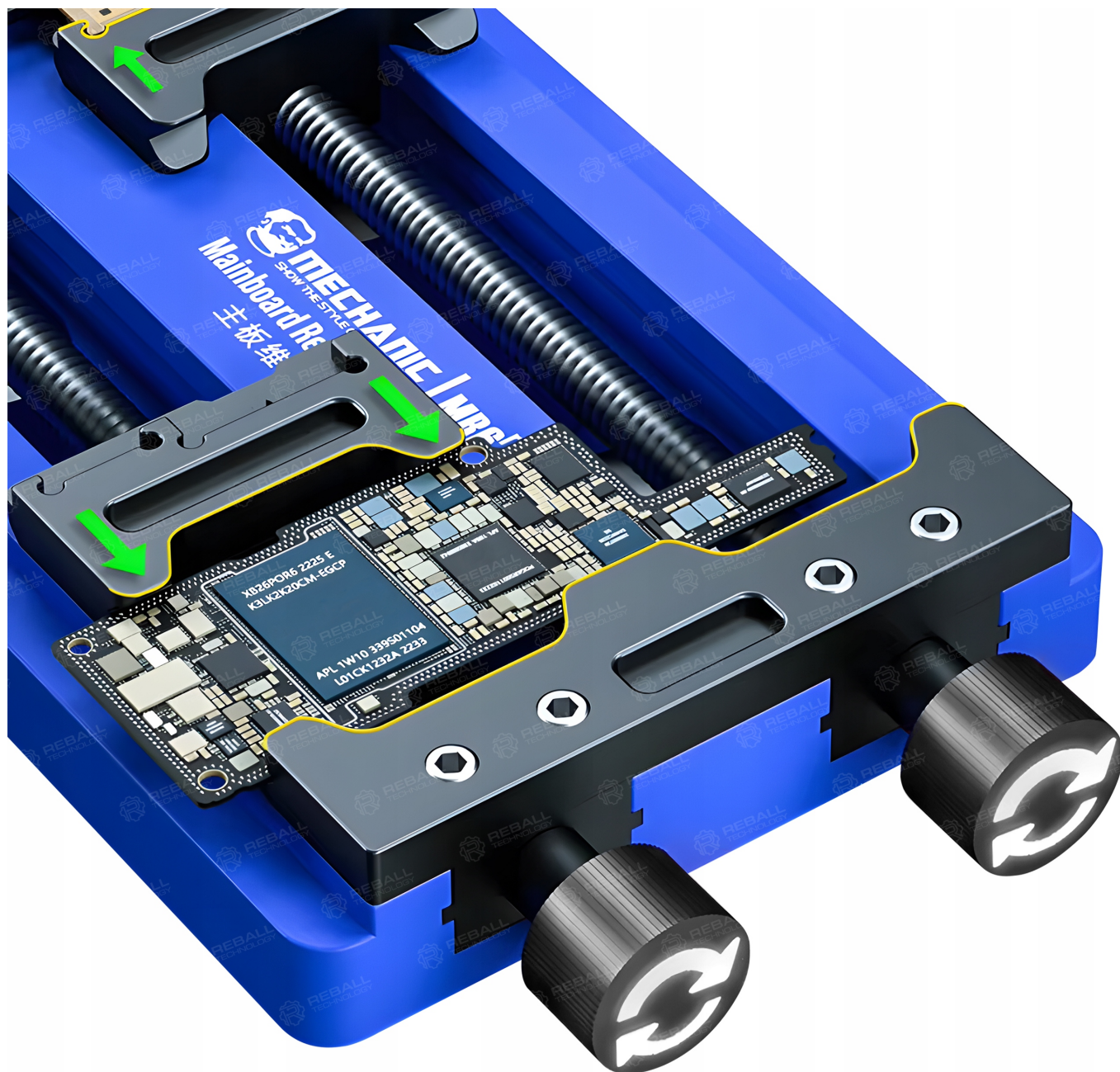
- Marka: **MECHANIC.**
- Model: **MR6 Max.**

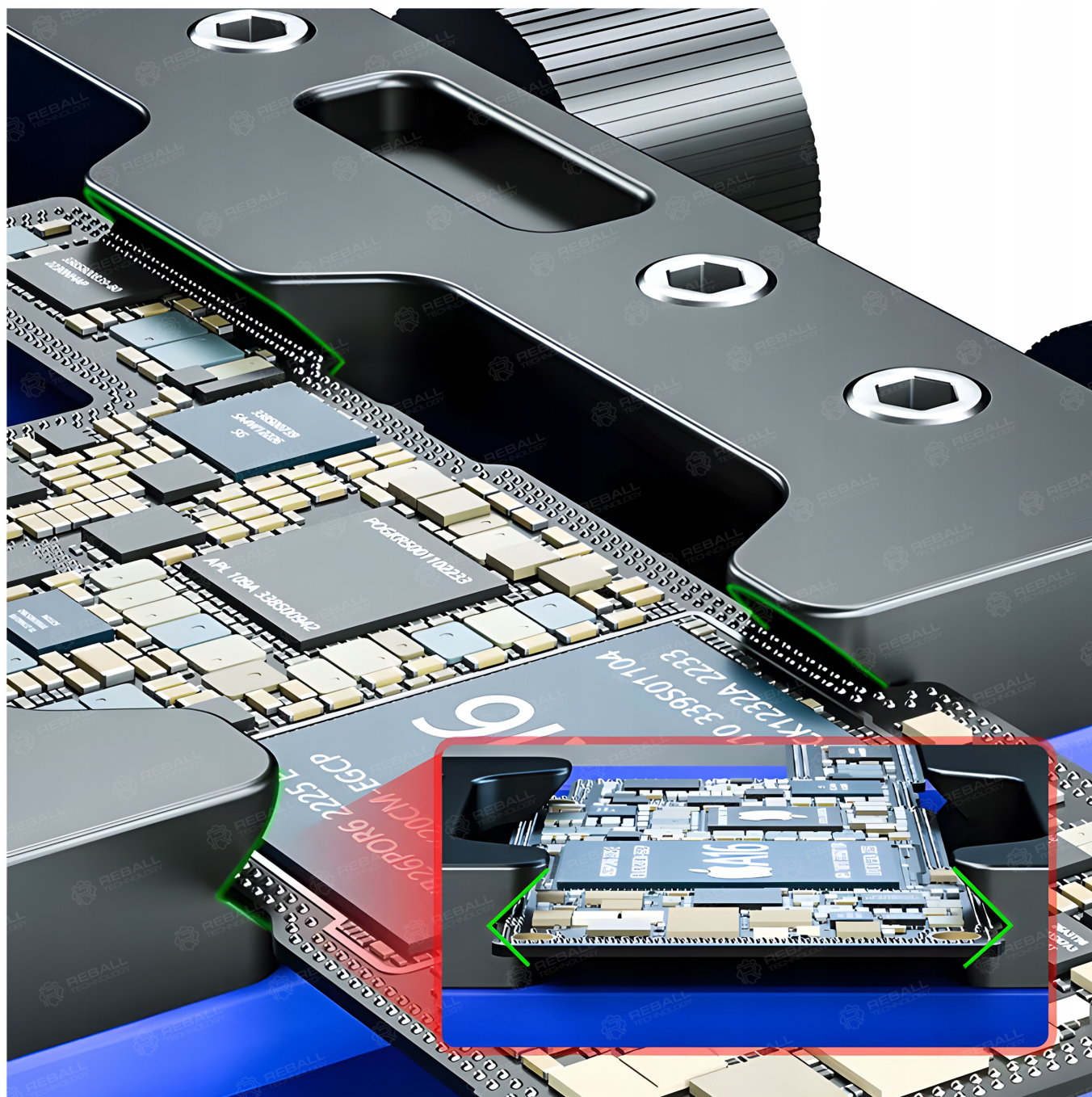
- Typ: **uchwyt PCB / BGA dwuosiowy.**
- Konstrukcja: **podwójna śruba prowadząca**
- Materiał: **metal + syntetyczny kamień**
- Maksymalny zakres mocowania: **do ok. 75mm.**
- Wymiary: **145 × 85 × 25mm.**
- Waga: **~374g.**

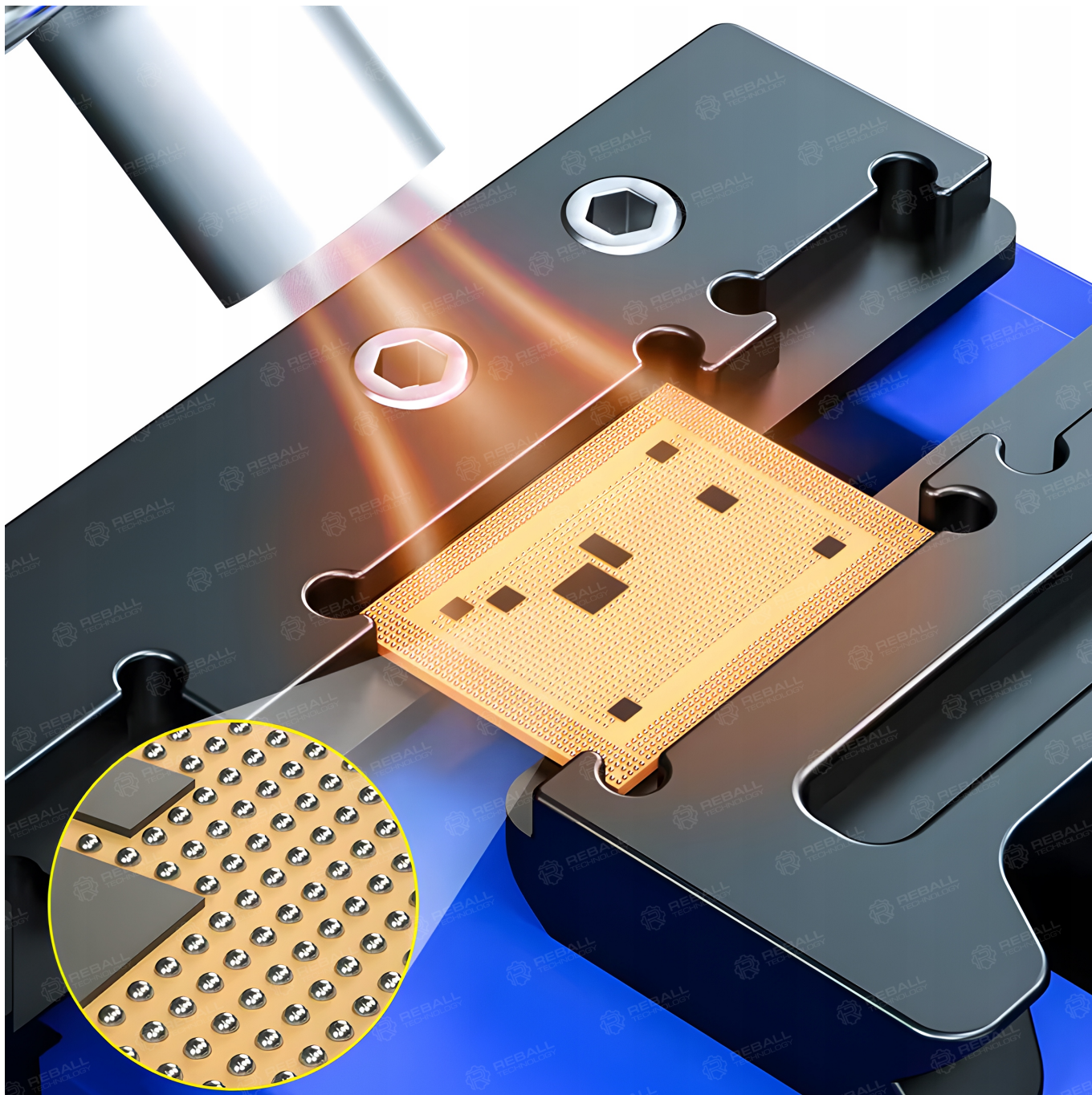


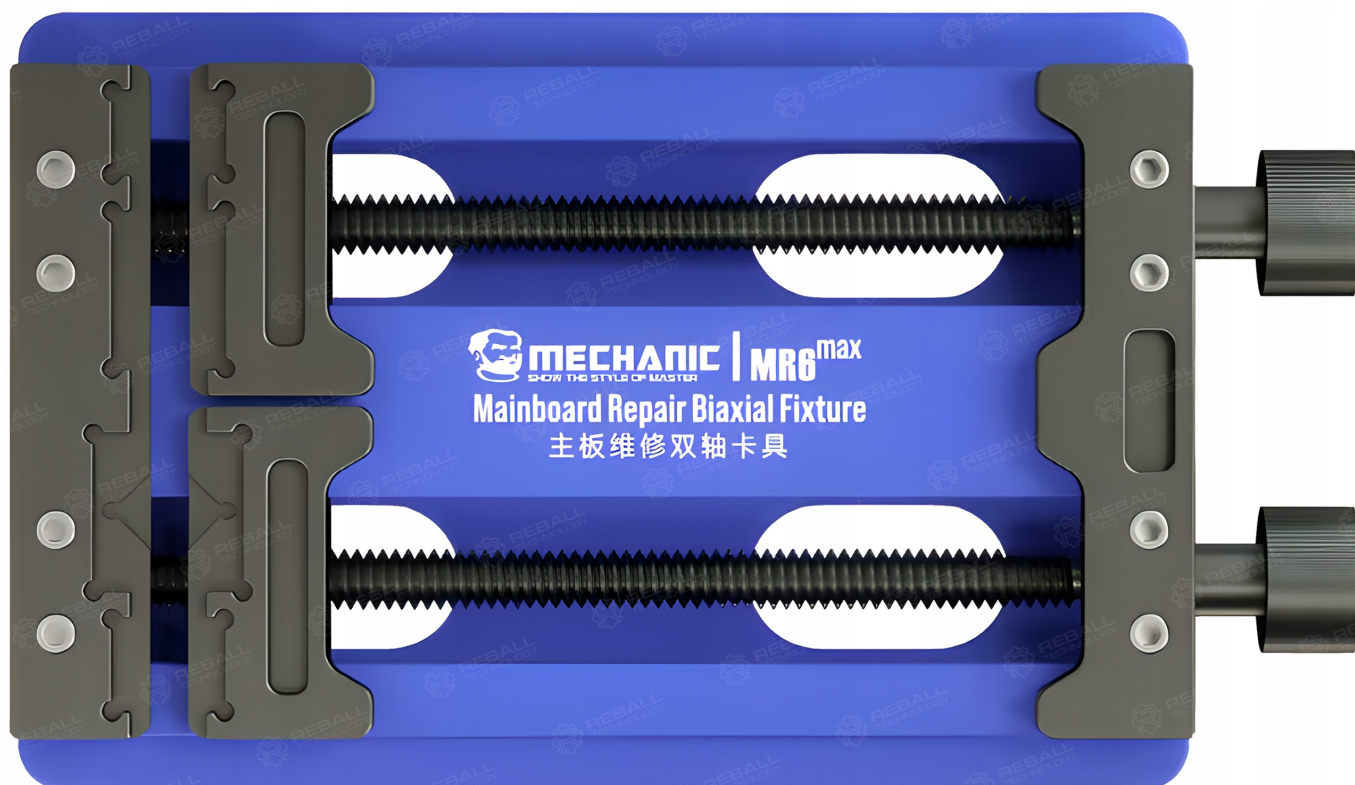












Potrzebujesz inne akcesoria lutownicze bądź serwisowe - sprawdź nasze pozostałe aukcje.