

Link do produktu: <https://serwisowe.pl/uchwyt-montazowy-do-pcb-ukladow-bga-pcb-nand-iphone-ddr-mijing-t23-max-p-15569.html>

UCHWYT MONTAŻOWY DO PCB UKŁADÓW BGA PCB NAND IPHONE DDR MIJING T23 MAX

Cena brutto	109,00 zł
Cena netto	88,62 zł
Dostępność	Ostatnie sztuki
Czas wysyłki	24 godziny
Numer katalogowy	XNWA0001906
Kod EAN	5903815947148

Opis produktu

XNWA0001906



□ Uchwyt Mijing T23 MAX □

Uniwersalny uchwyt serwisowy do płyt głównych i płytek PCB, przeznaczony do prac lutowniczych, reworku oraz precyzyjnych napraw elektroniki mobilnej.

Konstrukcja została **zaprojektowana do stabilnego mocowania płyt głównych telefonów**, układów IC i małych modułów elektronicznych, tak aby ograniczyć ruch elementu podczas pracy i zwiększyć precyzję serwisowania.

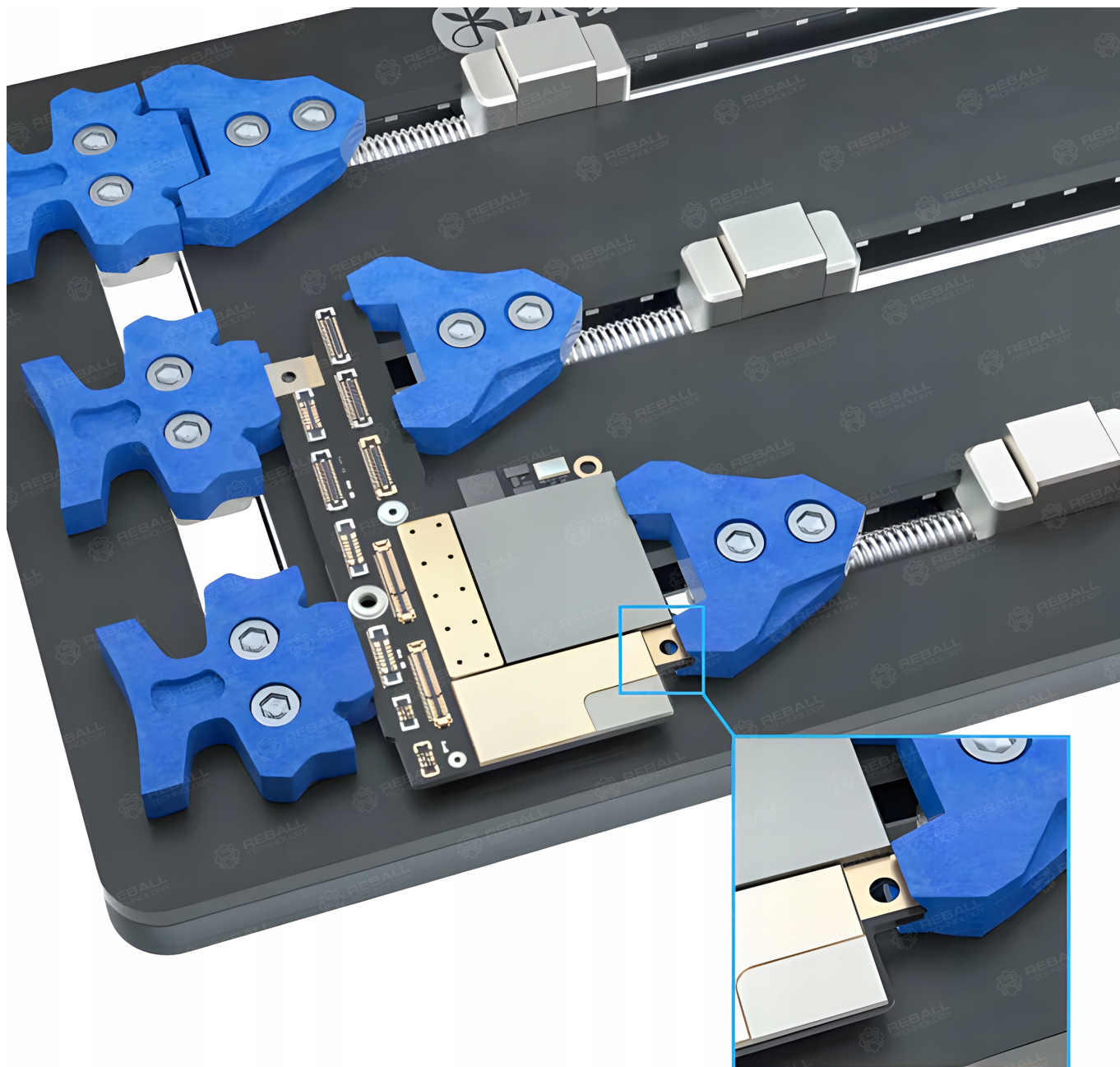
Model T23 Max należy do serii uchwytów Mijing T i **wyróżnia się trójosiową konstrukcją mocującą oraz dużym zakresem regulacji szczęk.**

Maksymalny **zakres mocowania wynosi około 74 mm**, co pozwala na pracę z wieloma typami płyt i modułów.

Nóżki pokryte gumą gwarantują, że uchwyt nie będzie się przemieszczał.

Materiał z jakiego wykonana jest góra Mijing T23 Max umożliwia pracę w wysokich temperaturach, podczas lutowania np. stacją hot air.

Ilość: 1 sztuka



□ Charakterystyka □

- **Uniwersalny uchwyt do napraw płyt głównych telefonów, PCB oraz małych układów elektronicznych.**
- **Trójosiowa konstrukcja poprawiająca stabilność mocowania podczas lutowania i reworku.**
- **Duży zakres regulacji szczęk – maksymalna rozpiętość mocowania około 74 mm.**

- Elementy zapobiegające przesuwaniu się mocowanego modułu podczas pracy.
- Specjalne nóżki antypoślizgowe poprawiają stabilność i bezpieczeństwo pracy.
- Przeznaczony do lutowania, reworku CPU/IC oraz prac serwisowych przy płytach głównych smartfonów.

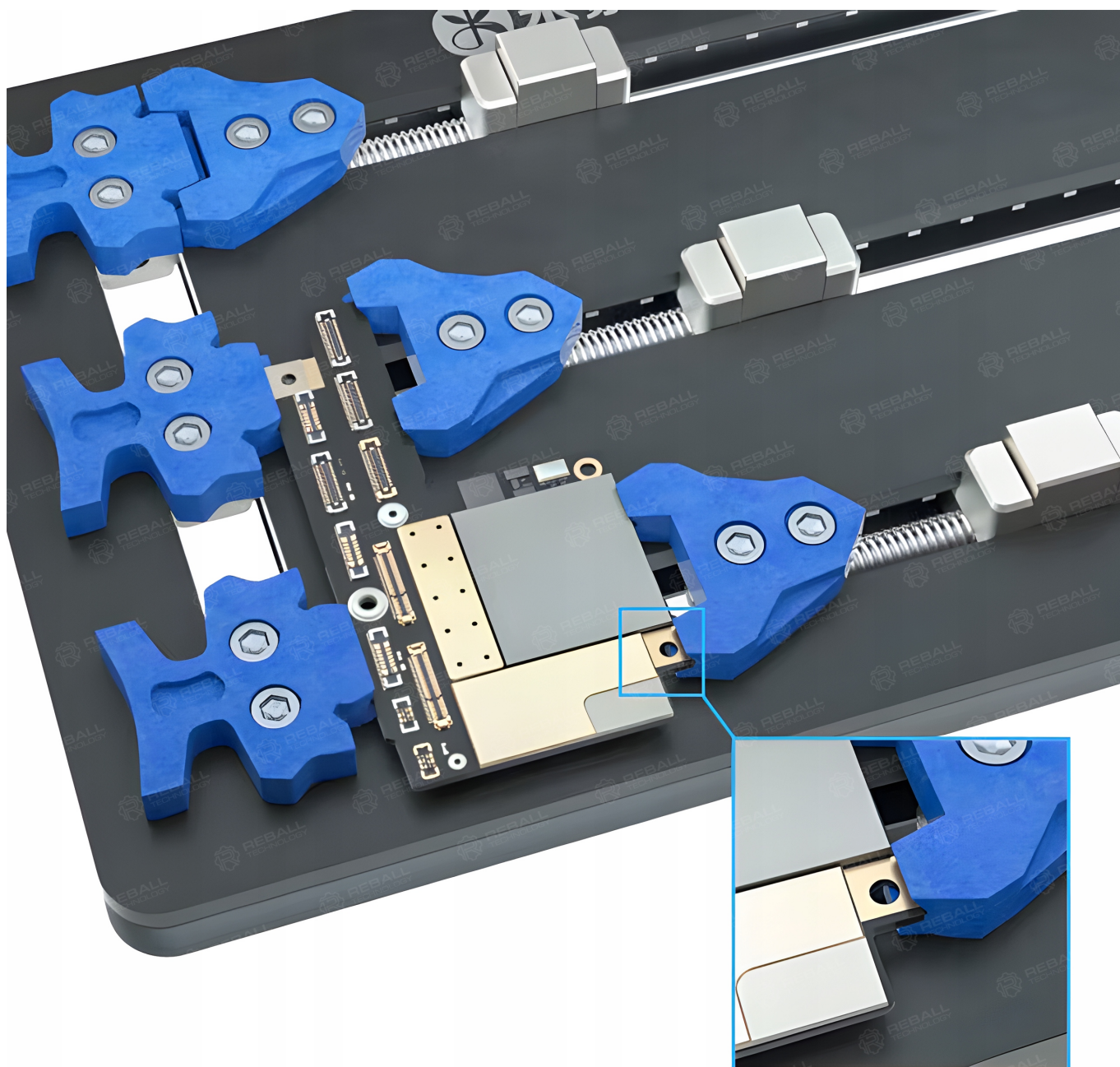


⚙️ Specyfikacja techniczna ⚙️

→ Marka: **Mijing**

→ Model: **T23 Max**

- Typ: **uniwersalny uchwyt serwisowy / PCB board holder fixture**
- Materiał: **stop aluminium**
- Długość: **ok. 150mm**
- Szerokość: **ok. 94mm**
- Grubość: **ok. 9-14mm**
- Maksymalna rozpiętość mocowania: **ok. 74mm**
- Waga brutto: **ok. 420-450g**





REBALL
TECHNOLOGY

Reball Technology Sp. z o.o.

Rzgowska 100/102, 93-153 Łódź
sklep@serwisowe.pl
+(48)422032662, +(48)519117706









REBALL
TECHNOLOGY

Reball Technology Sp. z o.o.

Rzgowska 100/102, 93-153 Łódź
sklep@serwisowe.pl
+(48)422032662, +(48)519117706





Potrzebujesz inne akcesoria lutownicze bądź serwisowe - sprawdź nasze pozostałe aukcje.