

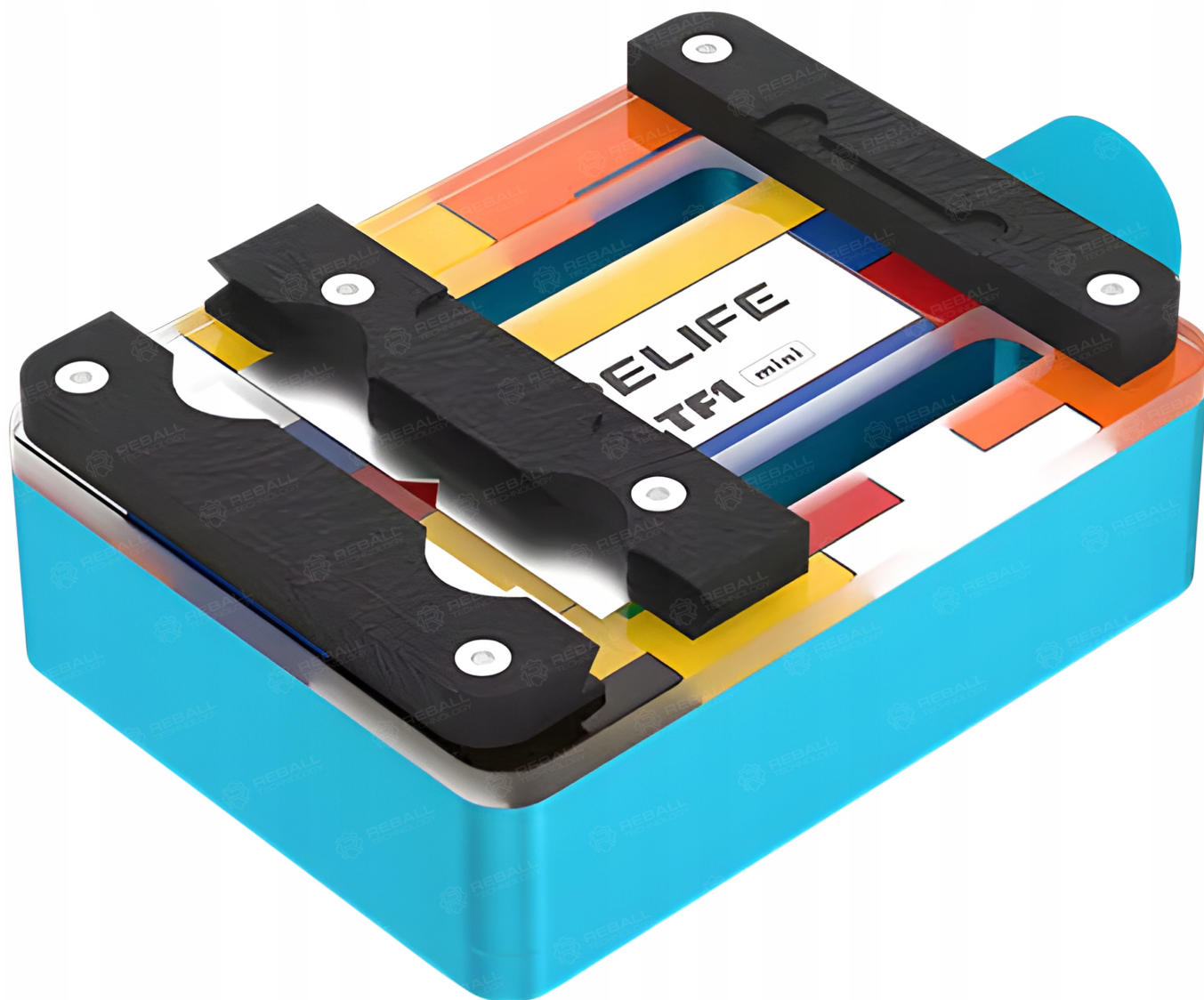
Link do produktu: <https://serwisowe.pl/uchwyt-montazowy-do-pcb-ukladow-bga-pcb-nand-ddr-relife-tf1-mini-p-15573.html>

UCHWYT MONTAŻOWY DO PCB UKŁADÓW BGA PCB NAND DDR RELIFE TF1 MINI

Cena brutto	109,00 zł
Cena netto	88,62 zł
Dostępność	Ostatnie sztuki
Czas wysyłki	24 godziny
Numer katalogowy	XNWA0001852
Kod EAN	5903815946028
Kod producenta	UCHWYT PCB BGA RELIFE TF1 MINI NWA0001852
Marka	Reball
Waga produktu z opakowaniem jednostkowym	0.3 kg

Opis produktu

XNWA0001852



□ Uchwyt Relife TF1 Mini□

Uchwyt TF1 Mini to kompaktowe narzędzie serwisowe przeznaczone do mocowania płyt głównych, chipów, CPU oraz innych małych układów podczas napraw, usuwania kleju i prac lutowniczych.

Dzięki niewielkim wymiarom i lekkiej konstrukcji świetnie sprawdza się przy serwisie telefonów komórkowych oraz precyzyjnych pracach pod mikroskopem.

Konstrukcja uchwytu łączy panel ze szkła hartowanego z elementami odpornymi na wysoką temperaturę, co pozwala pracować nawet przy intensywnym nagrzewaniu.

Wewnętrzny, skośny docisk stabilnie utrzymuje płytę, a zawieszenie elementu nad powierzchnią pomaga ograniczyć straty ciepła podczas serwisu.

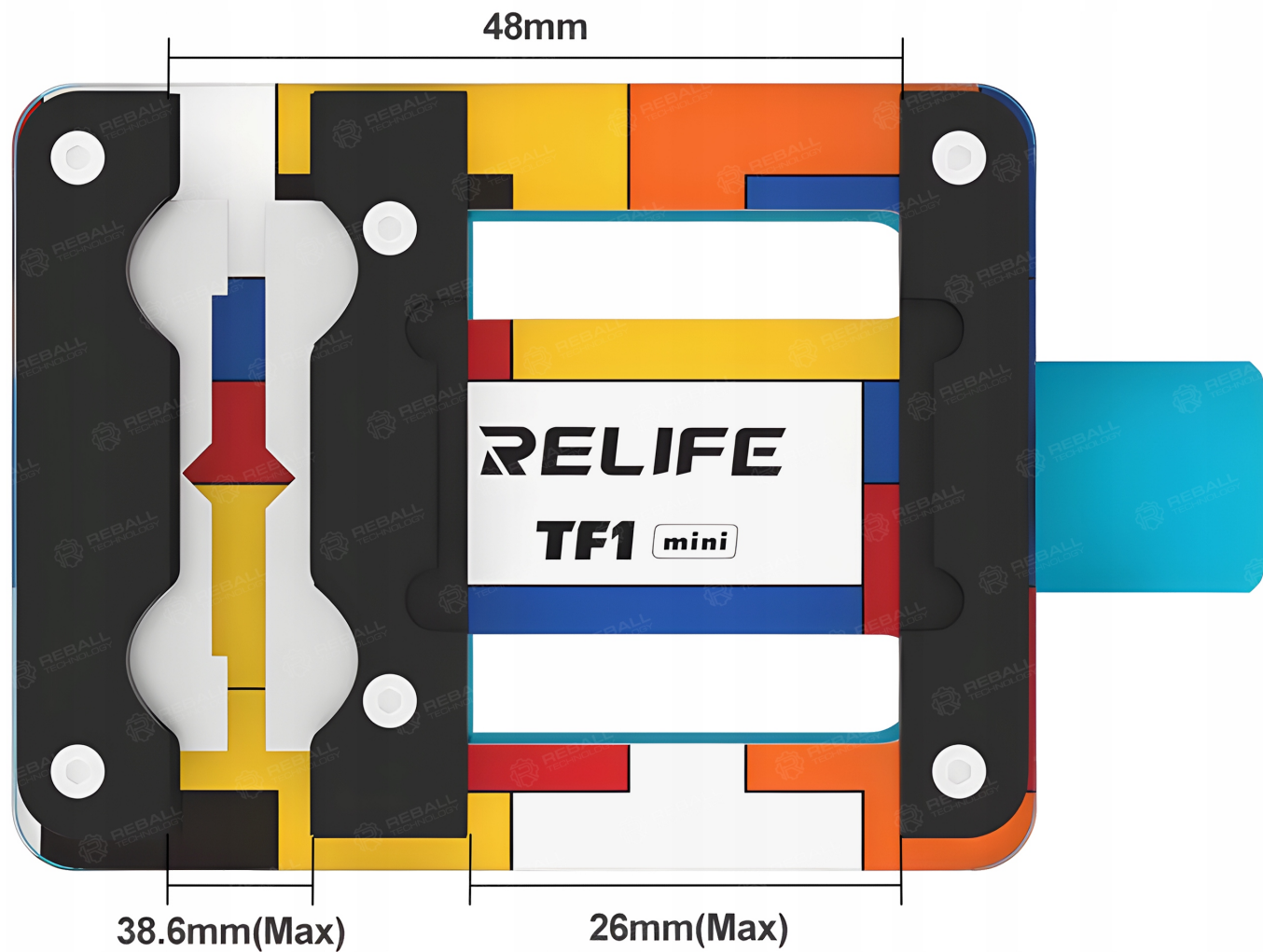
Ilość: **1szt.**



□ Charakterystyka □

- **Kompaktowy uchwyt do płyt głównych, chipów, CPU i innych układów elektronicznych.**
- **Skośny system docisku zapewnia mocne i stabilne mocowanie elementu.**
- **Panel ze szkła hartowanego odporny na temperaturę 500°C+.**
- **Zawieszenie płyty pomaga ograniczyć utratę ciepła i ułatwia szybkie rozlutowywanie.**

- Kompatybilność z wieloma typami płyt i układów dzięki dwukierunkowemu ruchowi zacisków.
- Łatwa do czyszczenia powierzchnia, odporna na korozję i codzienne użytkowanie.
- Mała masa i niewielkie rozmiary ułatwiają pracę na mobilnym stanowisku serwisowym.



⚙️ Specyfikacja techniczna ⚙️

→ Marka: **RELIFE**

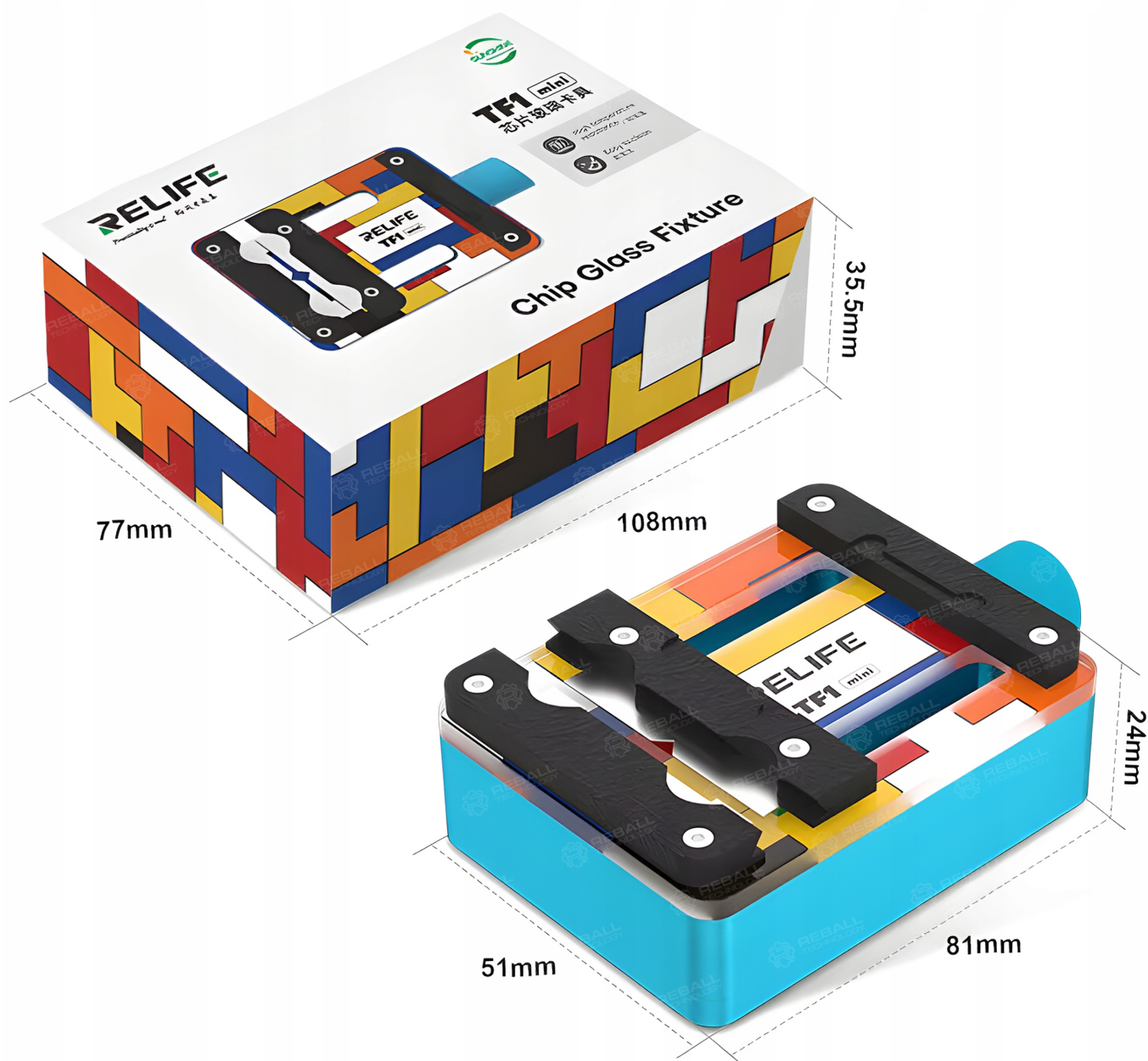
→ Model: **TF1 Mini**



- Typ: **uchwyt BGA**
- Wymiary produktu: **81x50x24mm**
- Wymiary opakowania: **108x77x35,5mm**
- Waga netto: **142g**
- Waga brutto: **184g**
- Odporność temperaturowa: **500°C+**
- Zastosowanie: **mocowanie, naprawa, lutowanie i usuwanie kleju z płyt oraz układów IC/CPU**

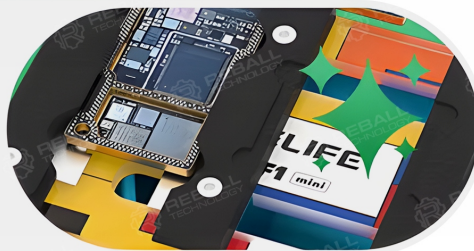
□ Zawartość zestawu □

- Uchwyt BGA RELIFE TF1 Mini - **1 szt.**



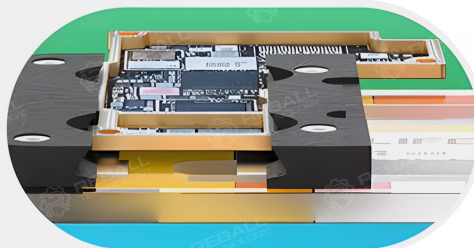
1 Easy to clean

Glass panel, not easy to corrode,
clean with one wipe



2 Precise and firm clamping

Inward bevel design makes the
motherboard clamp more firmly



3 Strong compatibility

Two-way movement, compatible
with chip and motherboard



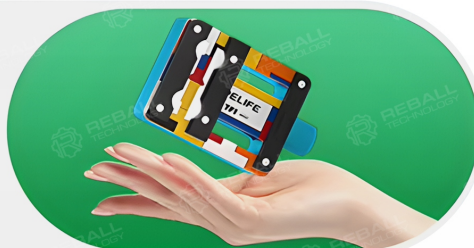
4 High temperature resistant glass

High temperature resistant
500°C+, long-term use without
deformation, no fear of
high temperature



5 Small and light

Commonly used in various mobile
phone motherboards, small and
portable, chip clamping





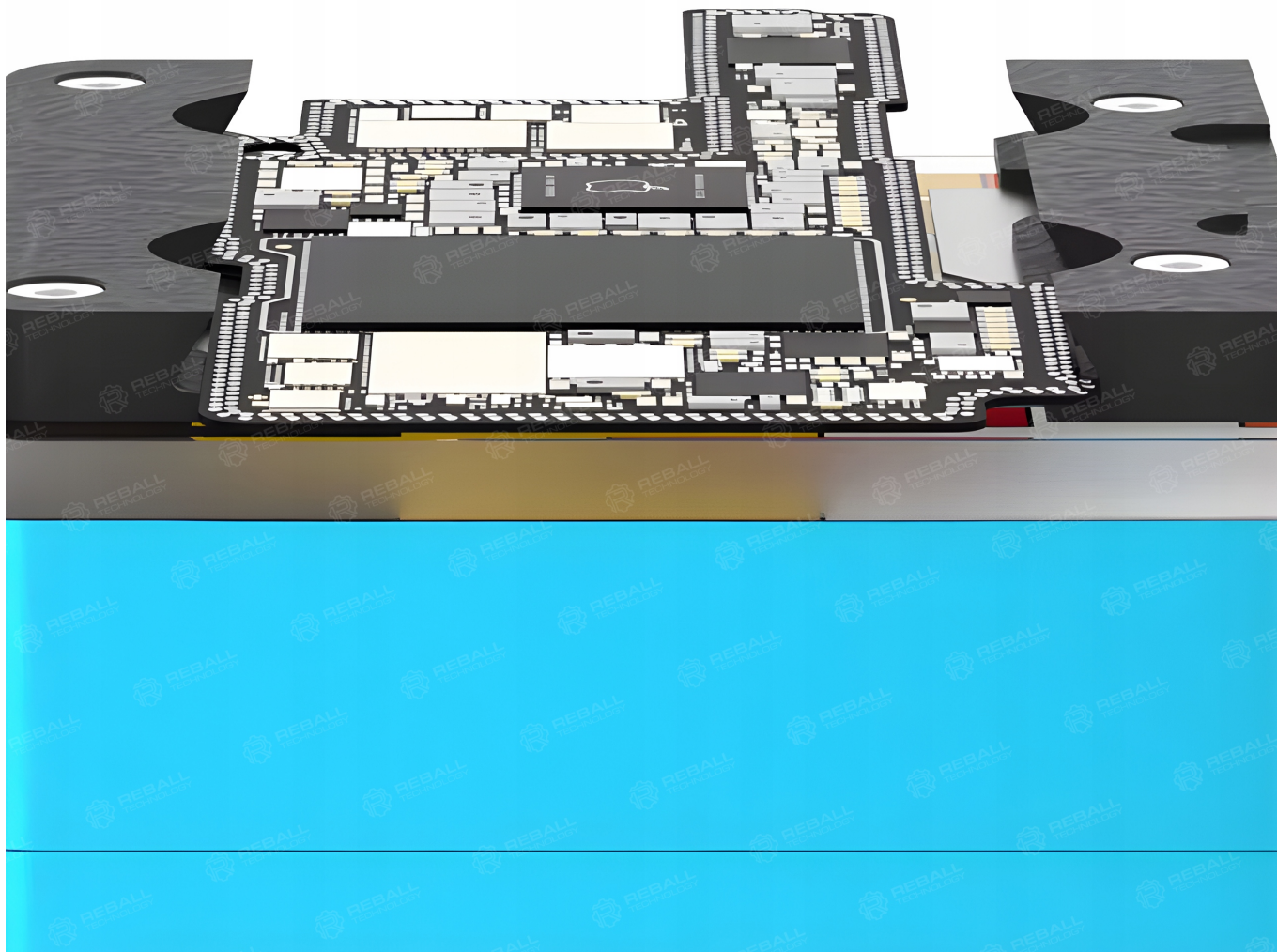
High-quality anti-scalding silicone sleeve

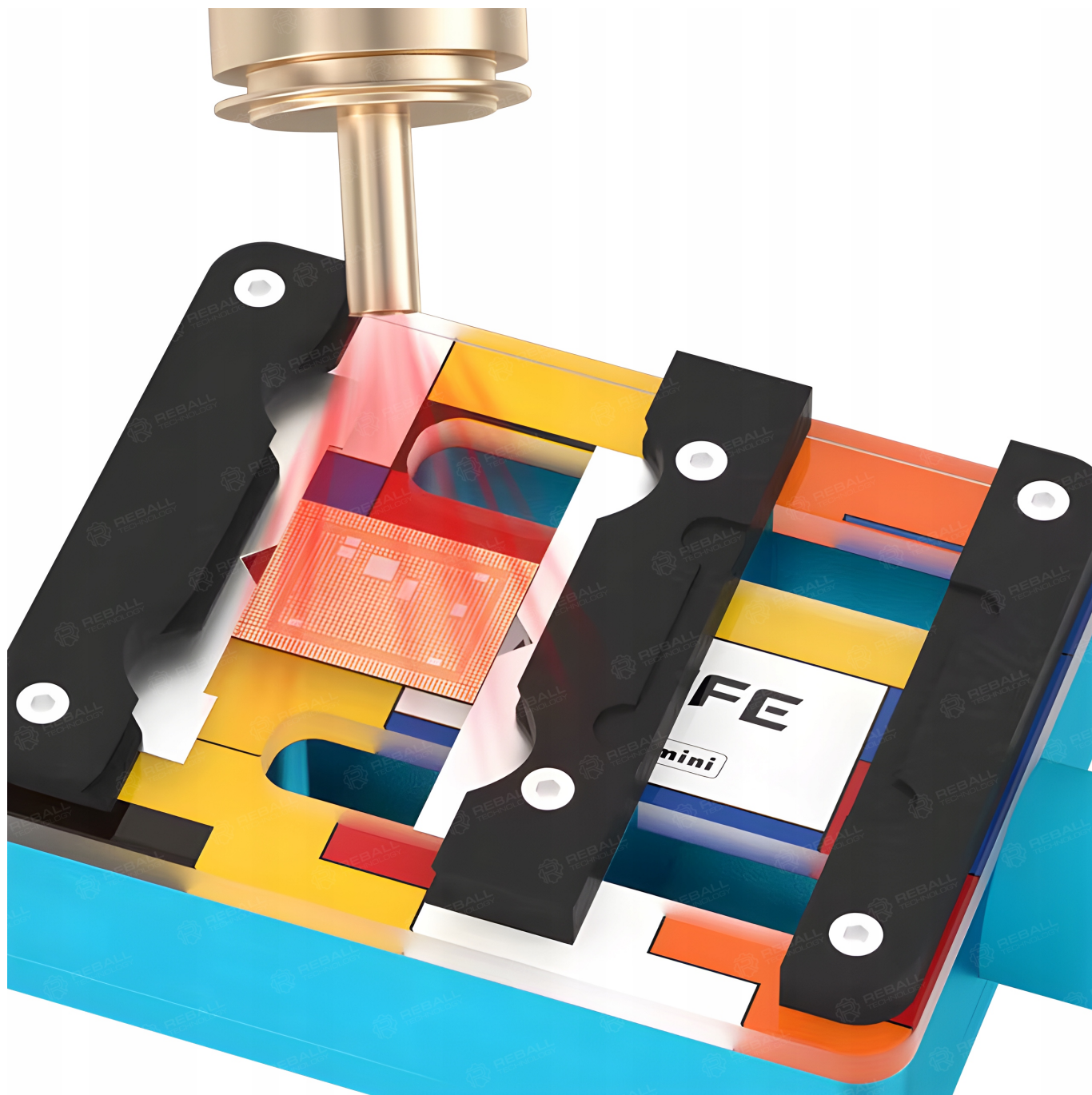
Made of high-quality silicone, high strength, wear resistance, corrosion resistance, high temperature resistance and anti-scalding, protecting working hands

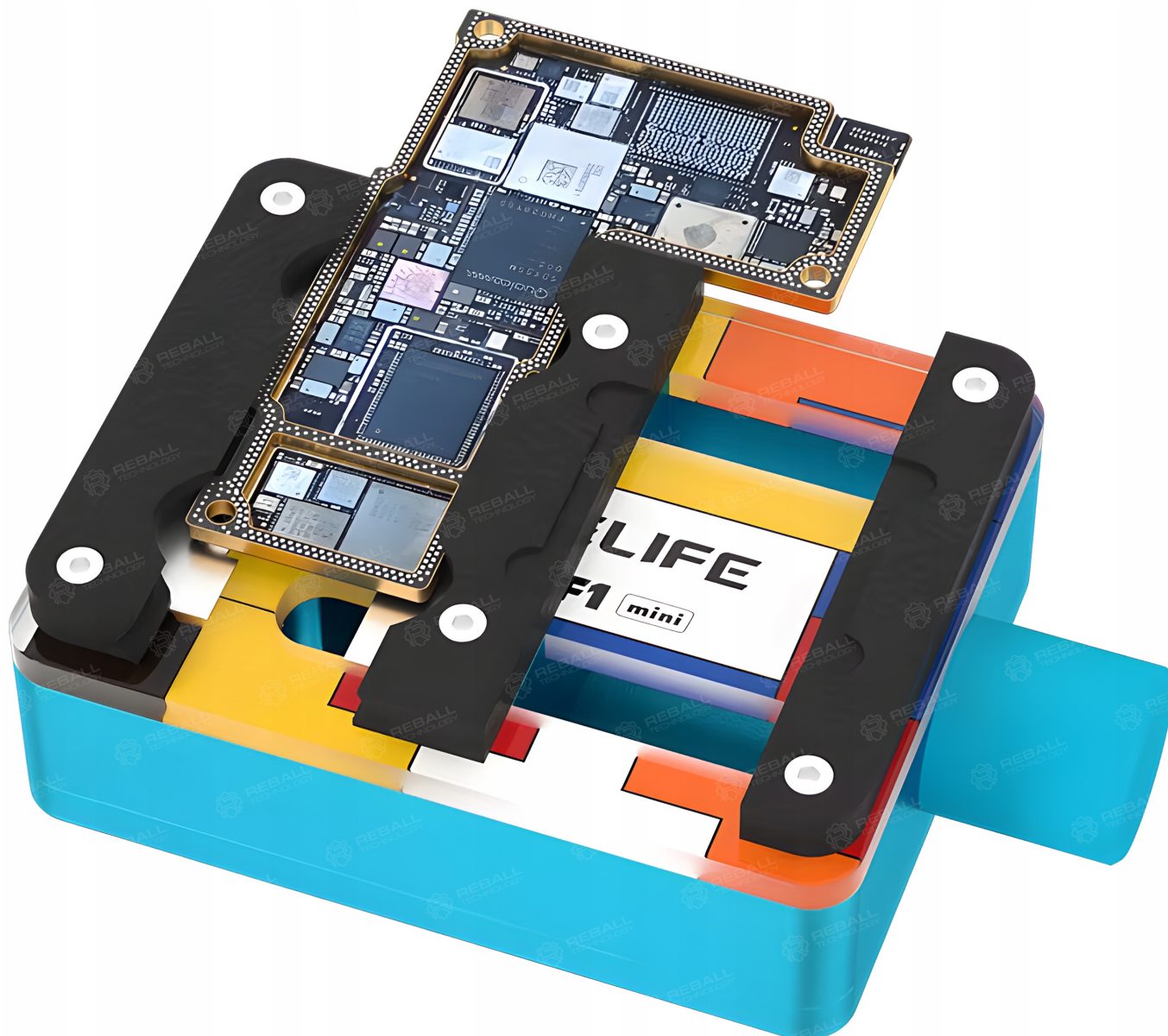
Universal chip slot structure

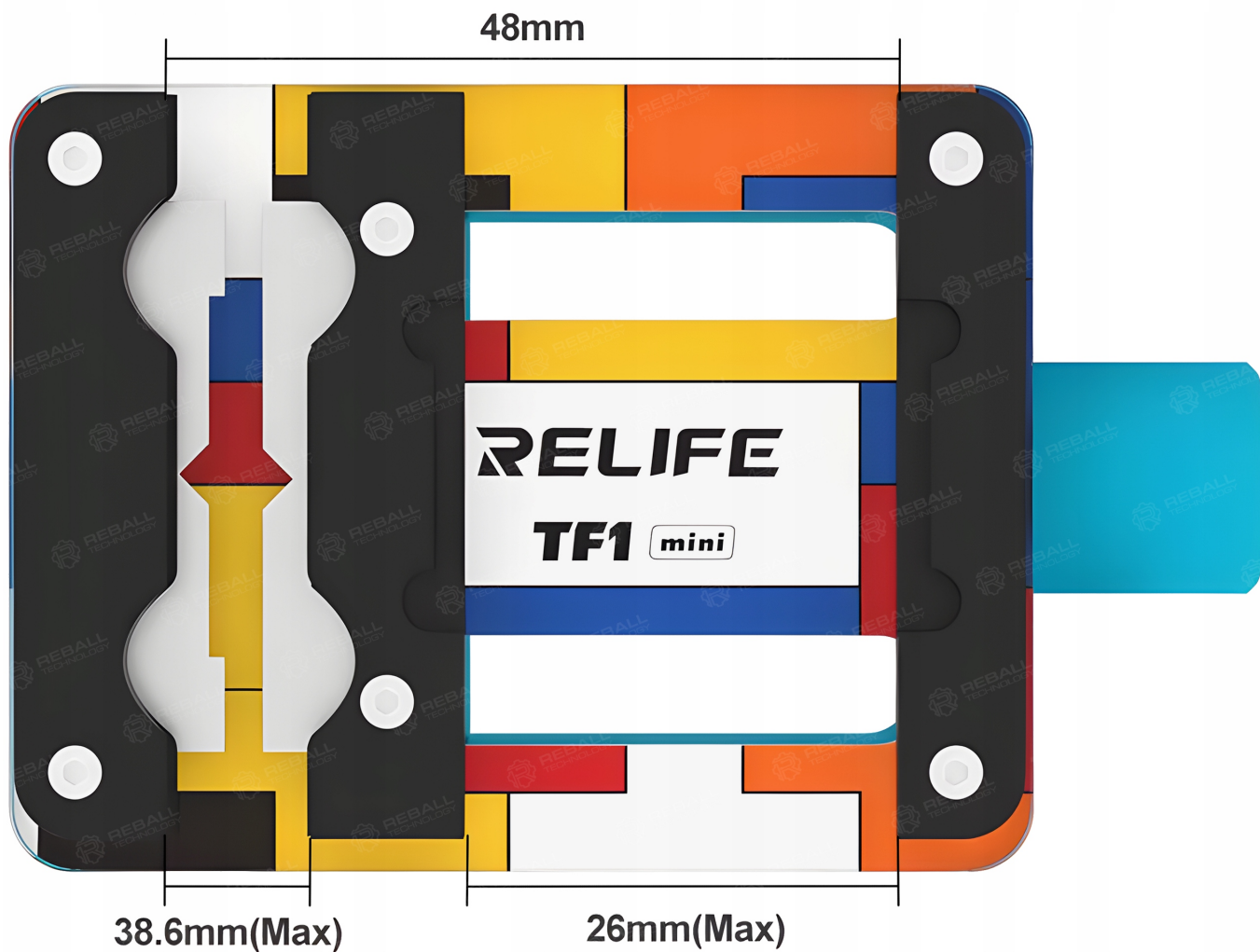
Clamp the motherboard firmly, quickly position, and meet various chip requirements

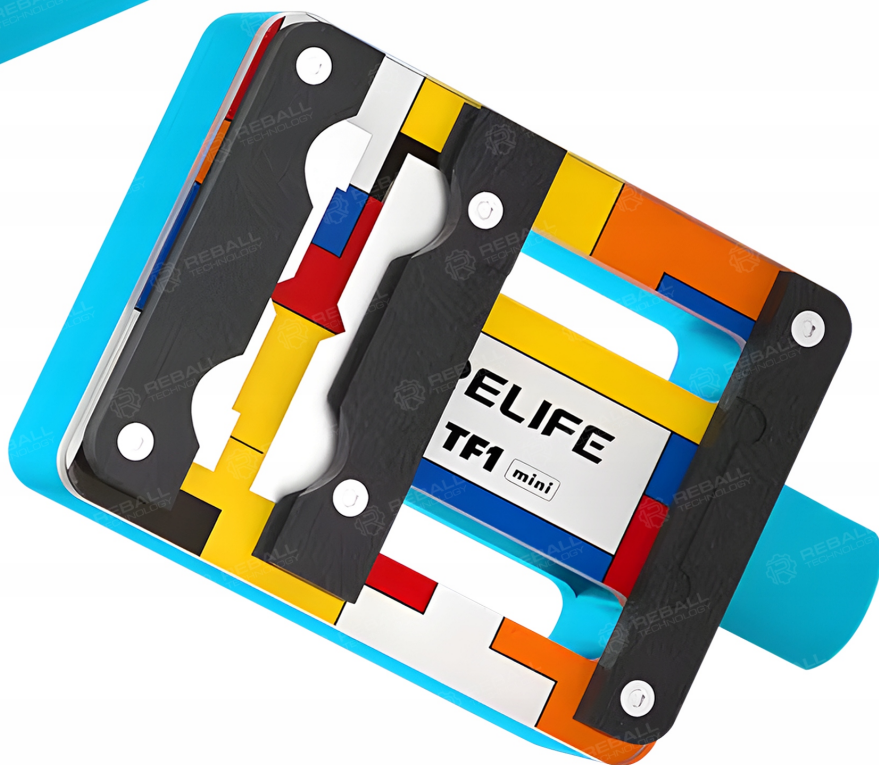
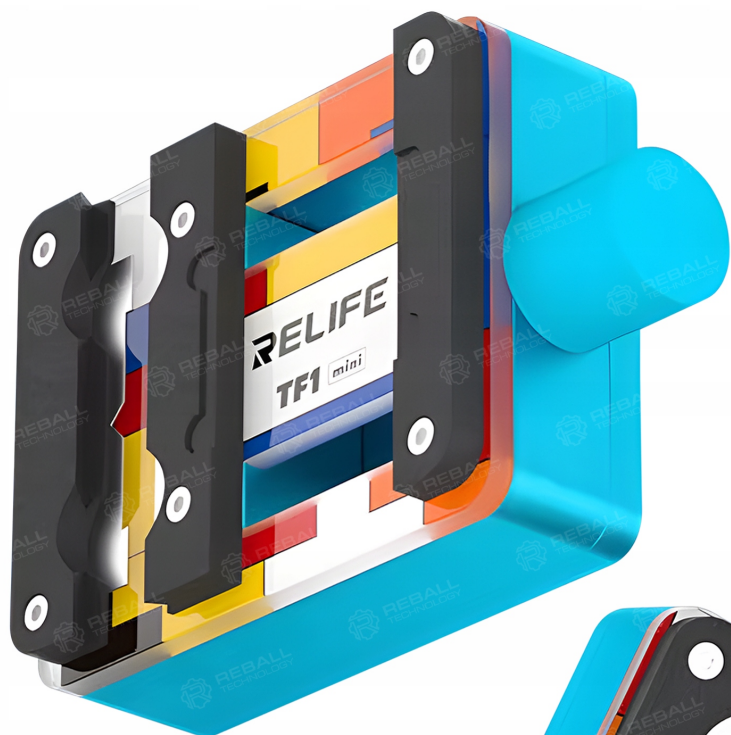


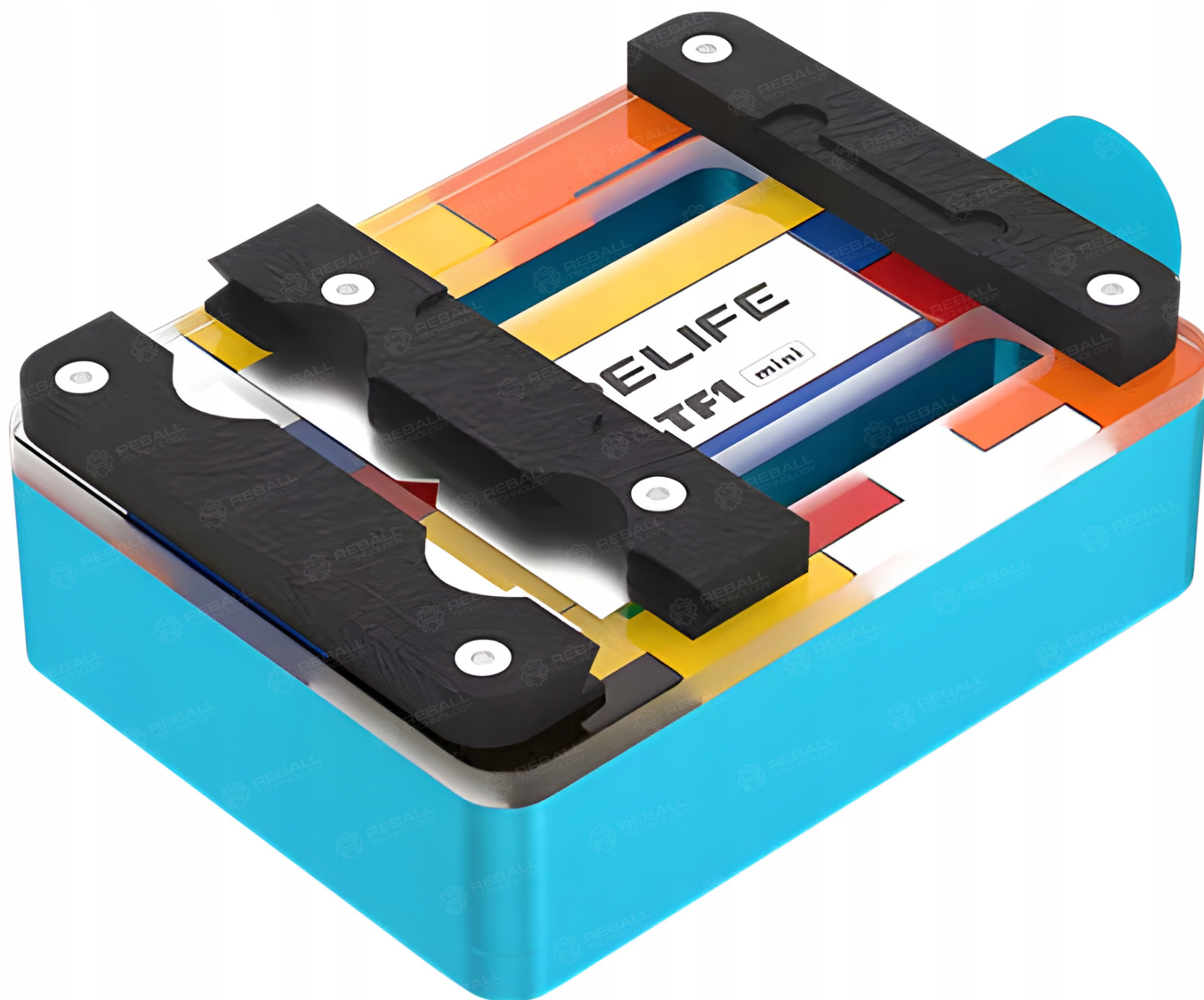












Potrzebujesz inne akcesoria lutownicze bądź serwisowe - sprawdź nasze pozostałe aukcje.