

Link do produktu: <https://serwisowe.pl/uchwyt-montazowy-do-pcb-obrotowy-ukladow-bga-pcb-nand-relife-rl-601q-zacisk-p-15574.html>

UCHWYT MONTAŻOWY DO PCB OBROTOWY UKŁADÓW BGA PCB NAND RELIFE RL-601Q ZACISK

Cena brutto	98,00 zł
Cena netto	79,67 zł
Dostępność	Ostatnie sztuki
Czas wysyłki	24 godziny
Numer katalogowy	XNWA0001851
Kod EAN	5903815946011

Opis produktu

XNWA0001851



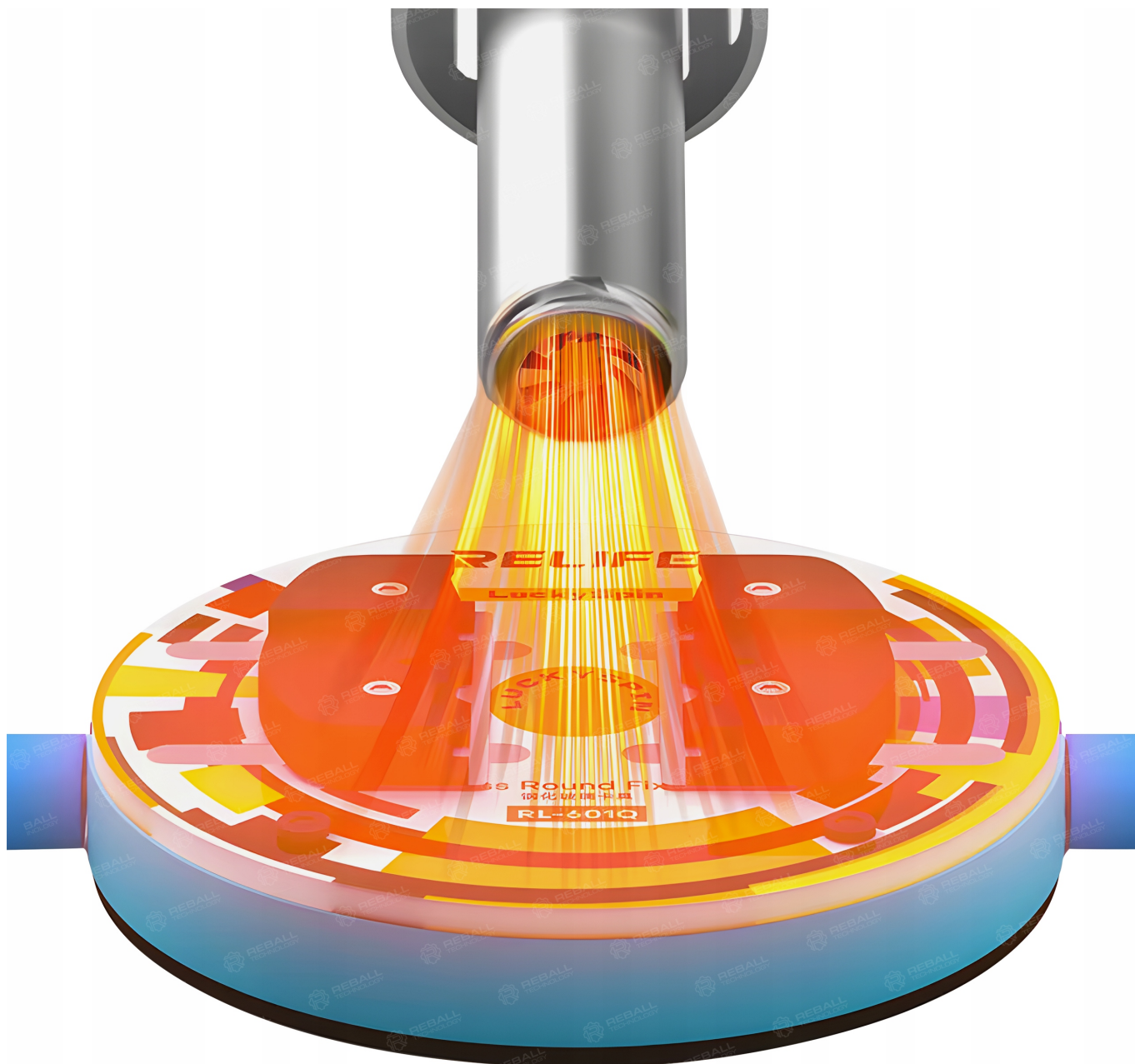
□ Uchwyt Relife RL-601Q □

RL-601Q to **kompaktowy uchwyt serwisowy** przeznaczony do mocowania płyt głównych telefonów, układów IC, CPU i innych precyzyjnych elementów podczas napraw, lutowania i pracy pod mikroskopem.

Konstrukcja wykorzystuje bazę ze **szkła hartowanego oraz system obrotu 360°**, co ułatwia ustawienie elementu w wygodnej pozycji roboczej i zwiększa precyzję serwisu.

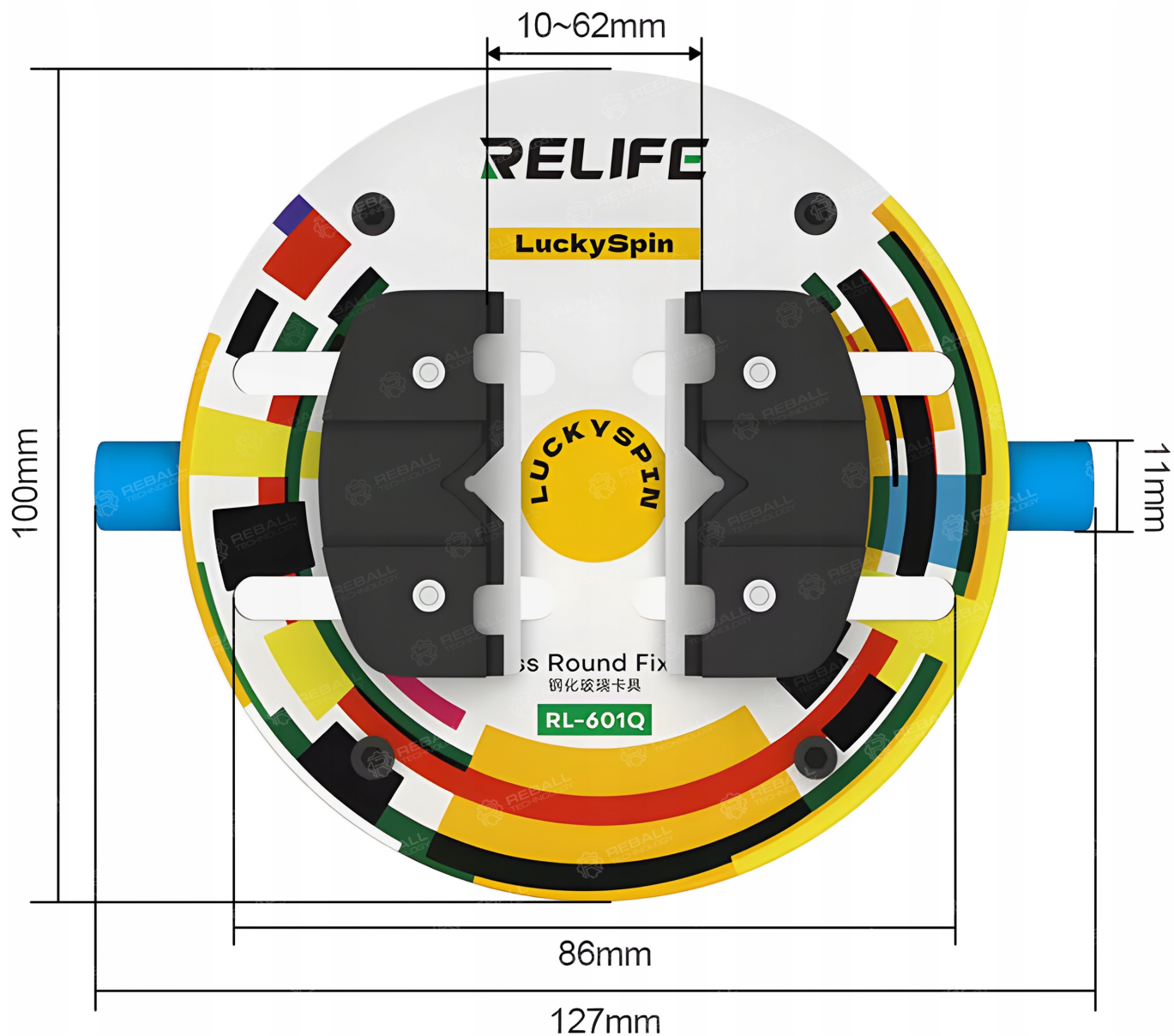
Odporność temperaturowa przekraczająca 500°C pozwala używać uchwytu przy pracach z gorącym powietrzem i reworku BGA.

Ilość: **1szt.**



□ Charakterystyka □

- Przeznaczony do mocowania płyt głównych, CPU, chipów i innych precyzyjnych układów.
- Szklana, izolacyjna podstawa odporna na wysoką temperaturę.
- Odporność temperaturowa 500°C+ - bez deformacji podczas pracy z gorącym powietrzem.
- Obrotowa konstrukcja ułatwiająca ustawienie elementu podczas naprawy.
- Łatwa do utrzymania w czystości powierzchnia i odporność na korozję.
- Kompaktowa forma odpowiednia do pracy pod mikroskopem i na stanowisku serwisowym.



⚙️ Specyfikacja techniczna ⚙️

- Marka: **RELIFE**
- Model: **RL-601Q**
- Materiał podstawy: **szkło hartowane izolacyjne**
- Materiał zacisków: **syntetyczny kamień odporny na temperaturę.**
- Odporność termiczna: **500°C+**
- Waga: **~0,70 kg**

□ Zawartość zestawu □

□ Uchwyt PCB/BGA RELIFE RL-601Q – **1 szt.**

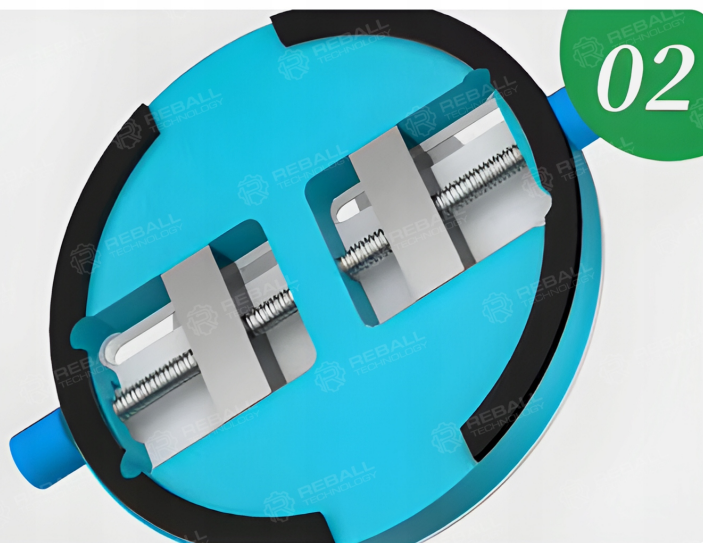


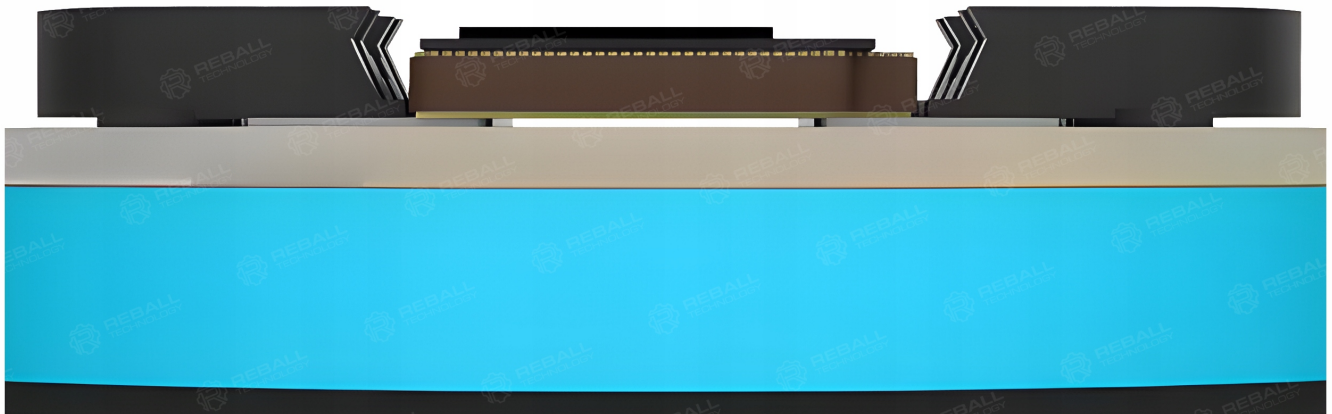
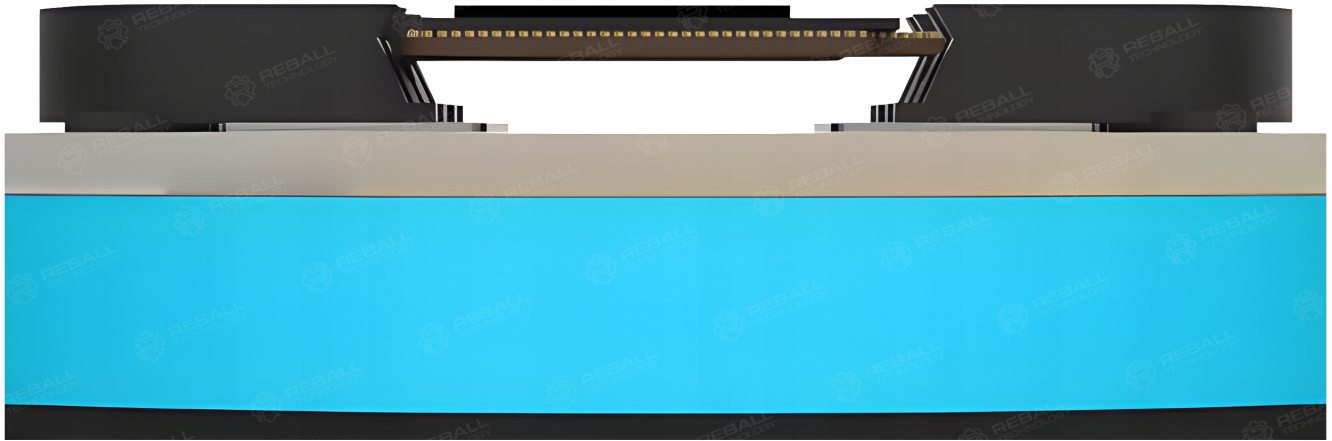
High-quality, anti-scalding silicone cover

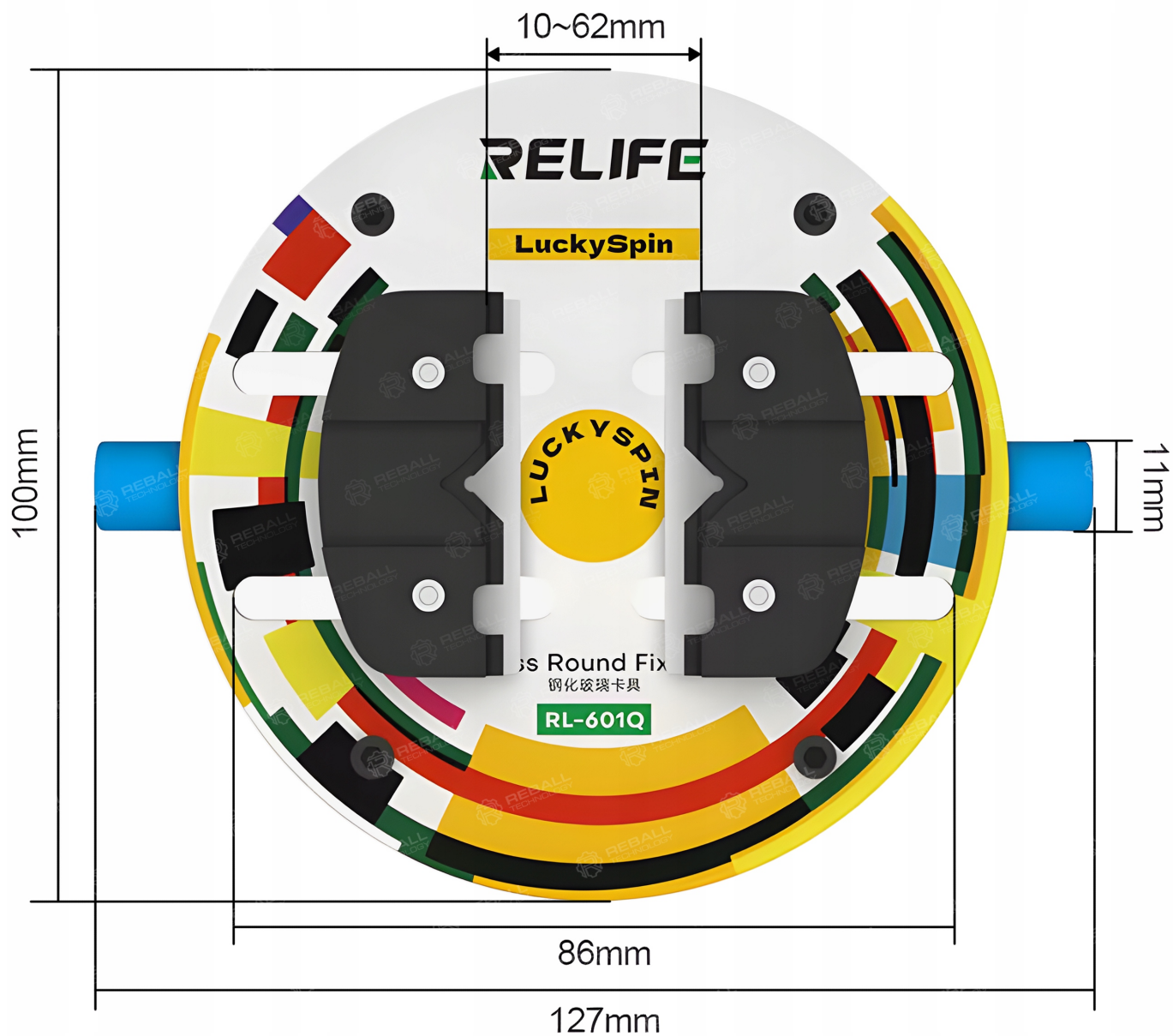
Made of high-quality silicone, it offers high strength, wear resistance, corrosion resistance, and high heat and heat resistance, protecting your hands while working.

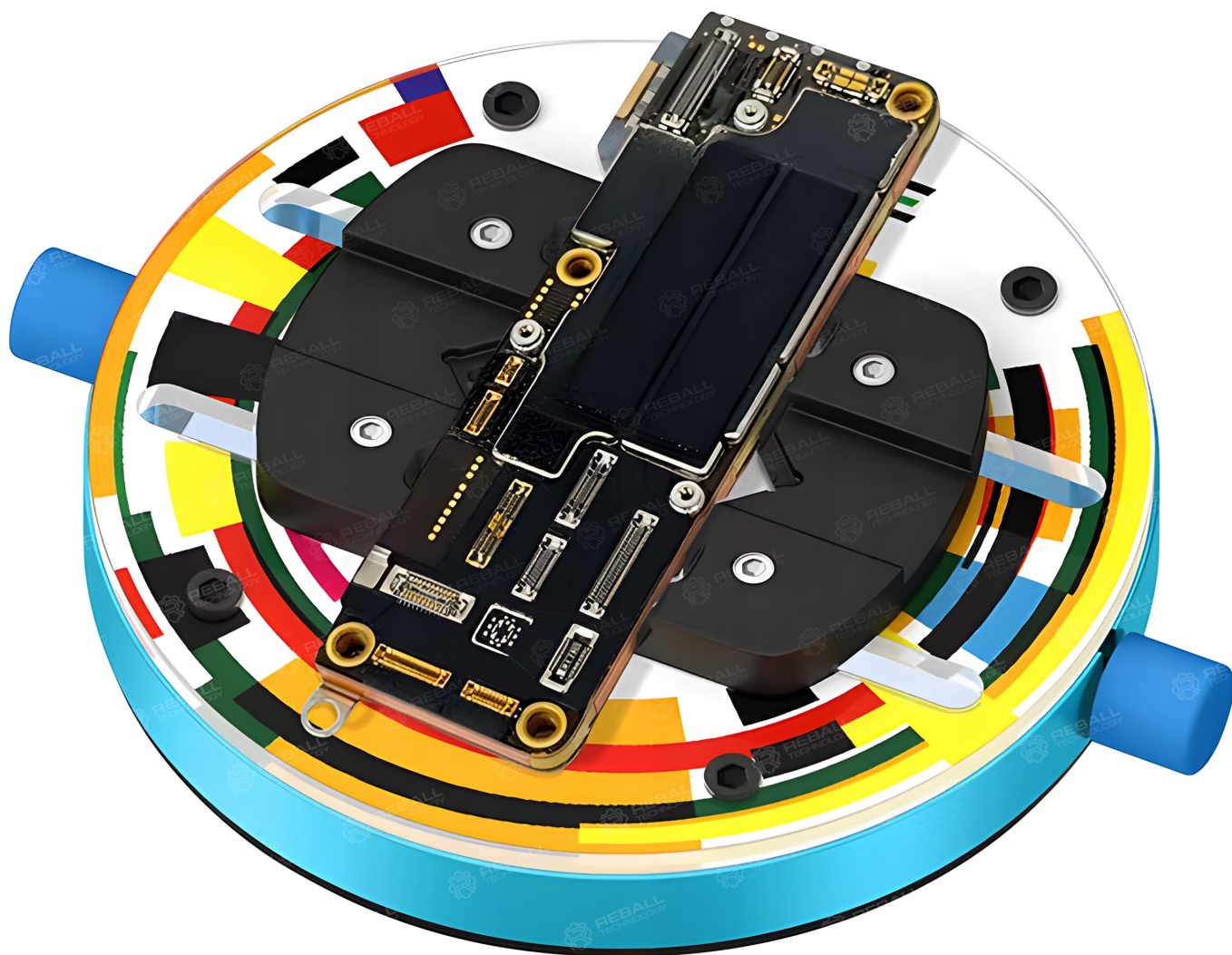
Non-slip metal base

High-temperature and corrosion resistance, with thick silicone anti-slip strips for a durable, stable fit.











1

Easy cleaning

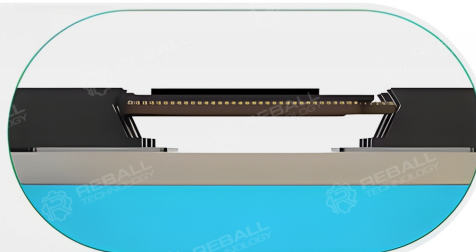
Highly transparent glass,
highly corrosion-resistant,
easy to clean



2

Precise locking

Innovative angled inner-lock
design securely locks
the motherboard



3

Strong compatibility

Bidirectional movement,
compatible with chipsets
and motherboards



4

Heat-resistant glass

Resistant to temperatures
exceeding 500°C, long-lasting
use without deformation,
high-temperature resistance

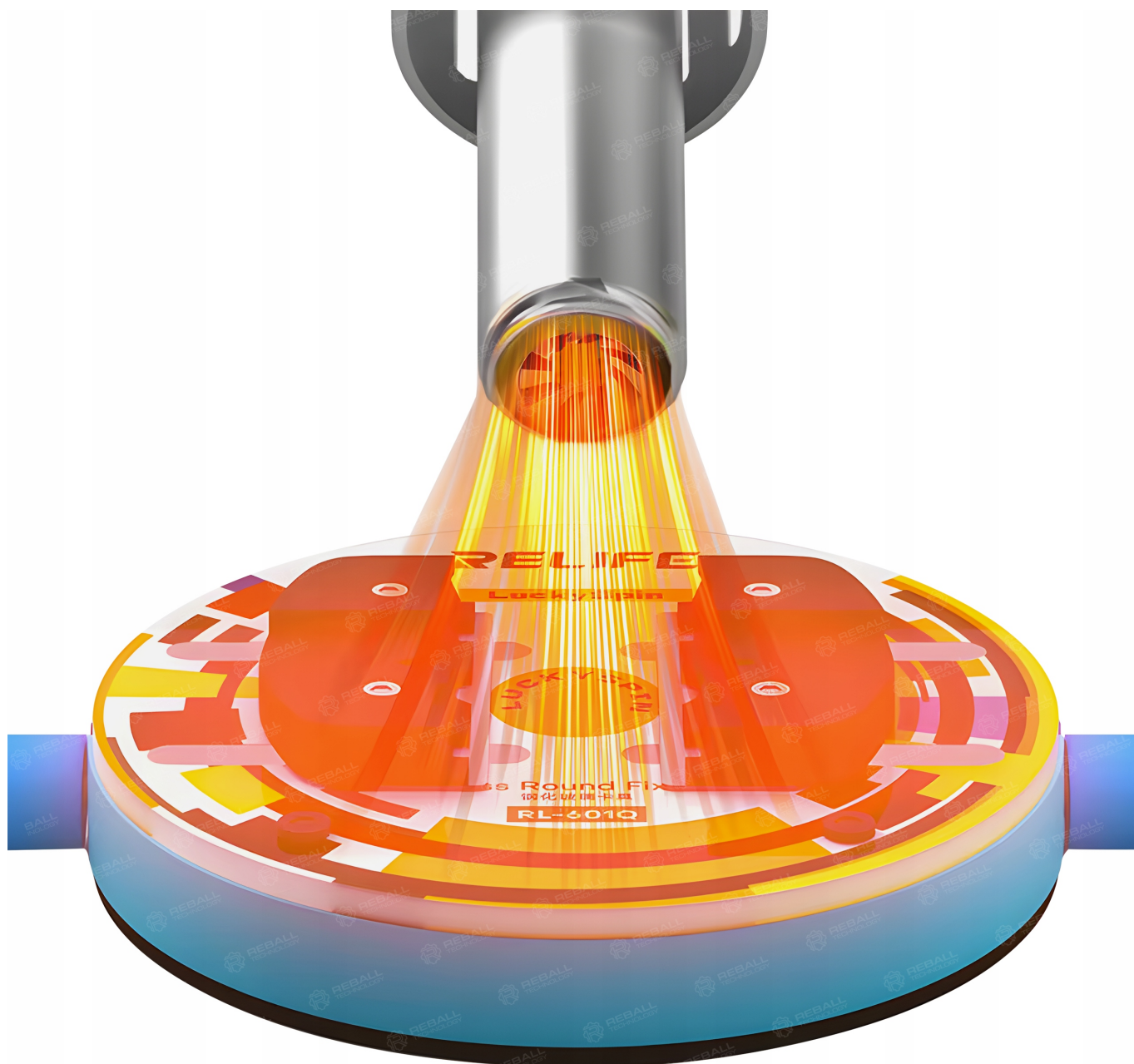


5

Compact and lightweight

Commonly used on various
mobile phone motherboards
and chip, compact and portable







Potrzebujesz inne akcesoria lutownicze bądź serwisowe - sprawdź nasze pozostałe aukcje.