

Link do produktu: <https://serwisowe.pl/uchwyt-do-plyt-pcb-serwisowy-trzecia-reka-podstawka-lutownicy-zd-11e-1-p-15379.html>

## UCHWYT DO PŁYT PCB SERWISOWY TRZECIA RĘKA + PODSTAWKA LUTOWNICY ZD-11E -1

Cena brutto	<b>35,49 zł</b>
Cena netto	<b>28,85 zł</b>
Dostępność	<b>Ostatnie sztuki</b>
Czas wysyłki	<b>24 godziny</b>
Numer katalogowy	<b>XNWA0001790</b>
Kod EAN	<b>5903815939648</b>

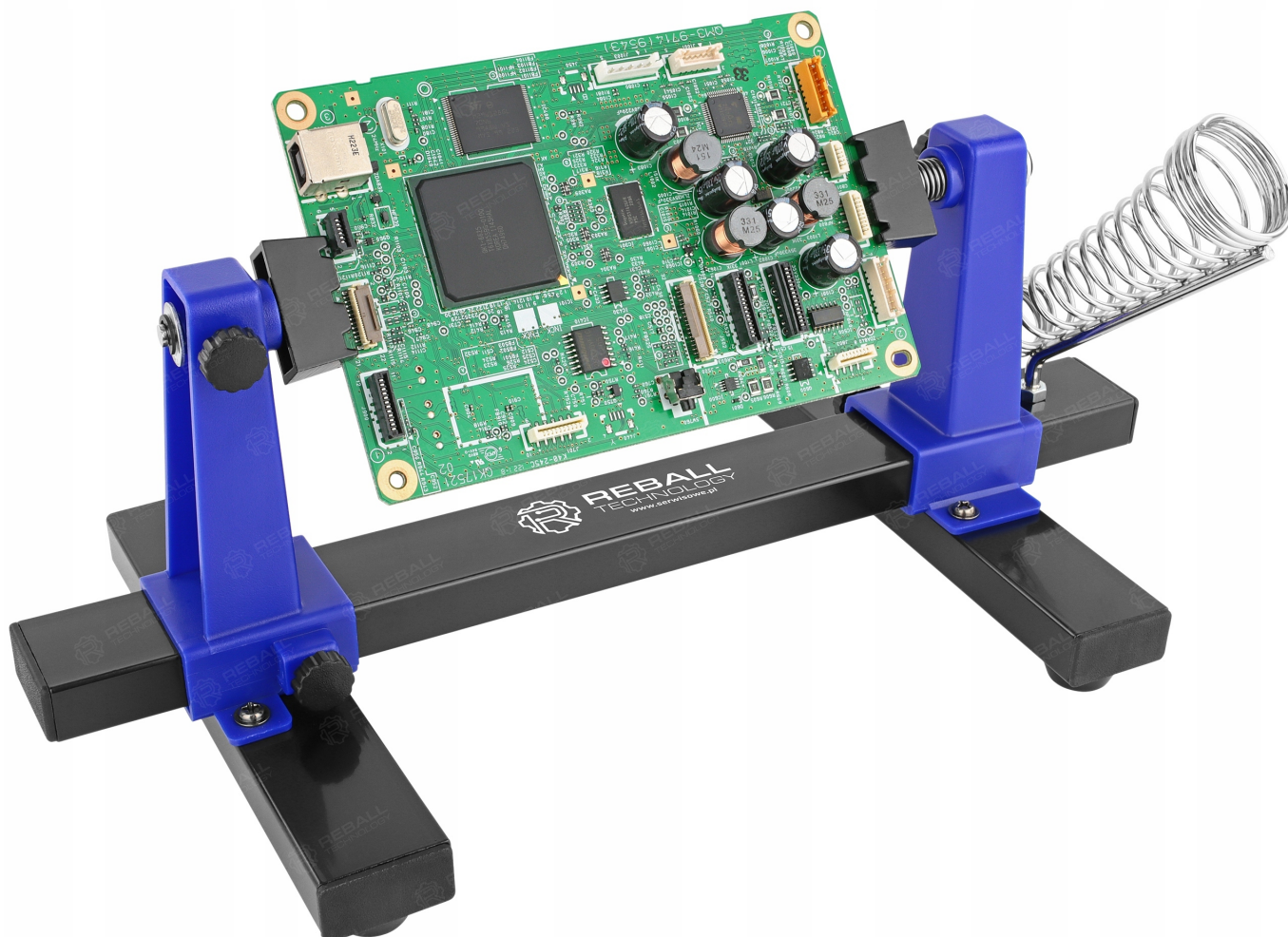
### Opis produktu

XNWA0001790

## PODSTAWKA UCHWYT DO PŁYT PCB REBALL TECHNOLOGY ZD-11E -1

### – WARIANT Z DODATKOWYM UCHWYTEM NA KOLBĘ LUTOWNICZĄ!

- stabilny, ciężki uchwyt serwisowy
- maksymalna szerokość płytki PCB 200mm
- grubość płytek do 3mm
- obrót o 360°
- łatwa regulacja, pewne mocowanie PCB
- + uchwyt na kolbę lutownicy



## TRZECIA RĘKA UCHWYT SERWISOWY ZD-11E-1

Dzięki stabilnej podstawie, **regulacji w zakresie 360°**, solidnym uchwytem oraz uchwycie lutownicy platforma naprawcza **Reball Technology ZD-11E** zapewnia:

- **komfort pracy przy serwisowaniu czy montażu elementów na płytach PCB,**
- **wygodę przy lutowaniu i naprawie sterowników, kontrolerów, telefonów, smartfonów i tabletów.**
- **możliwość odłożenia kolby lutowniczej obok naprawianej płyty PCB, by przyspieszyć czas naprawy**

Szybki montaż wykonuje się poprzez wsunięcie laminatu PCB w jeden docisk a następnie dociśnięciu go drugim wyposażonym w mocną sprężynę. Pionowe wspornik mają **możliwość regulacji w poziomie**.

Trzecia ręka **posiada możliwość montażu dołączonego w zestawie uchwytu lutownicy** poprawiającego ergonomię pracy.

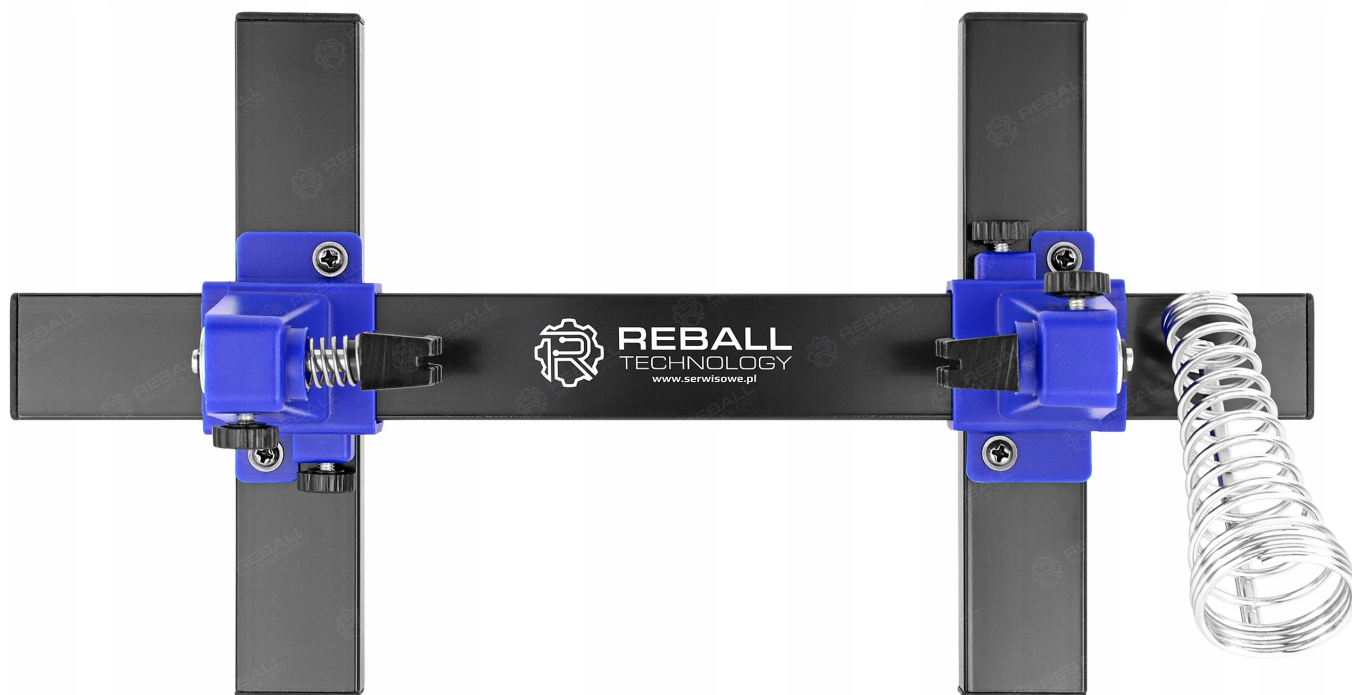


**TRZECIA RĘKA ZD-11E -1** to niezbędne narzędzie każdej osoby, która zajmuje się naprawami sprzętu elektronicznego.

**Uniwersalność uchwytu** pozwala na zastosowanie go również:

- w modelarstwie
- pracach związanych z rękodzielnictwem artystycznym
- oraz wielu innych dziedzinach, gdzie ważny jest stabilny uchwyt i funkcja swobodnego obrotu elementu wokół własnej osi.

**Produkt oryginalny, opakowanie BOX - 1szt**

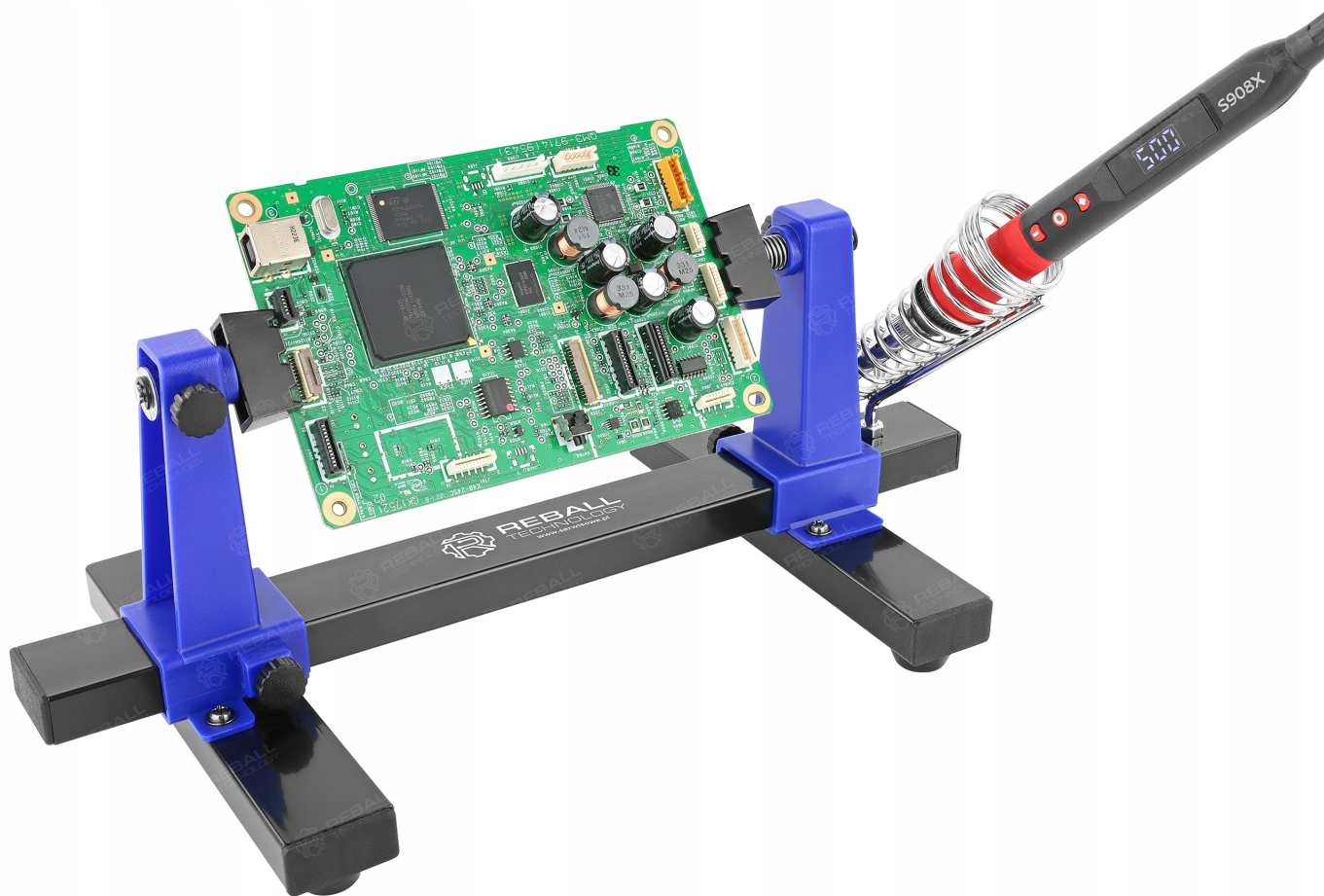


## SPECYFIKACJA:

- → długość: **30cm**
- → szerokość: **16,5cm**
- → wysokość: **12,5cm**
- → maksymalna szerokość PCB: **20cm**
- → maksymalna wysokość PCB: **zależna od kąta nachylenia**
- → maksymalna grubość płyty PCB: **3,0mm**
- → kąt obrotu PCB: **360° (dla płytek do 14cm wysokości)**
- → waga: **0,50kg**

→ Przedstawiona na zdjęciach płytką PCB i lutownica służy celom demonstracyjnym i nie jest przedmiotem sprzedaży.



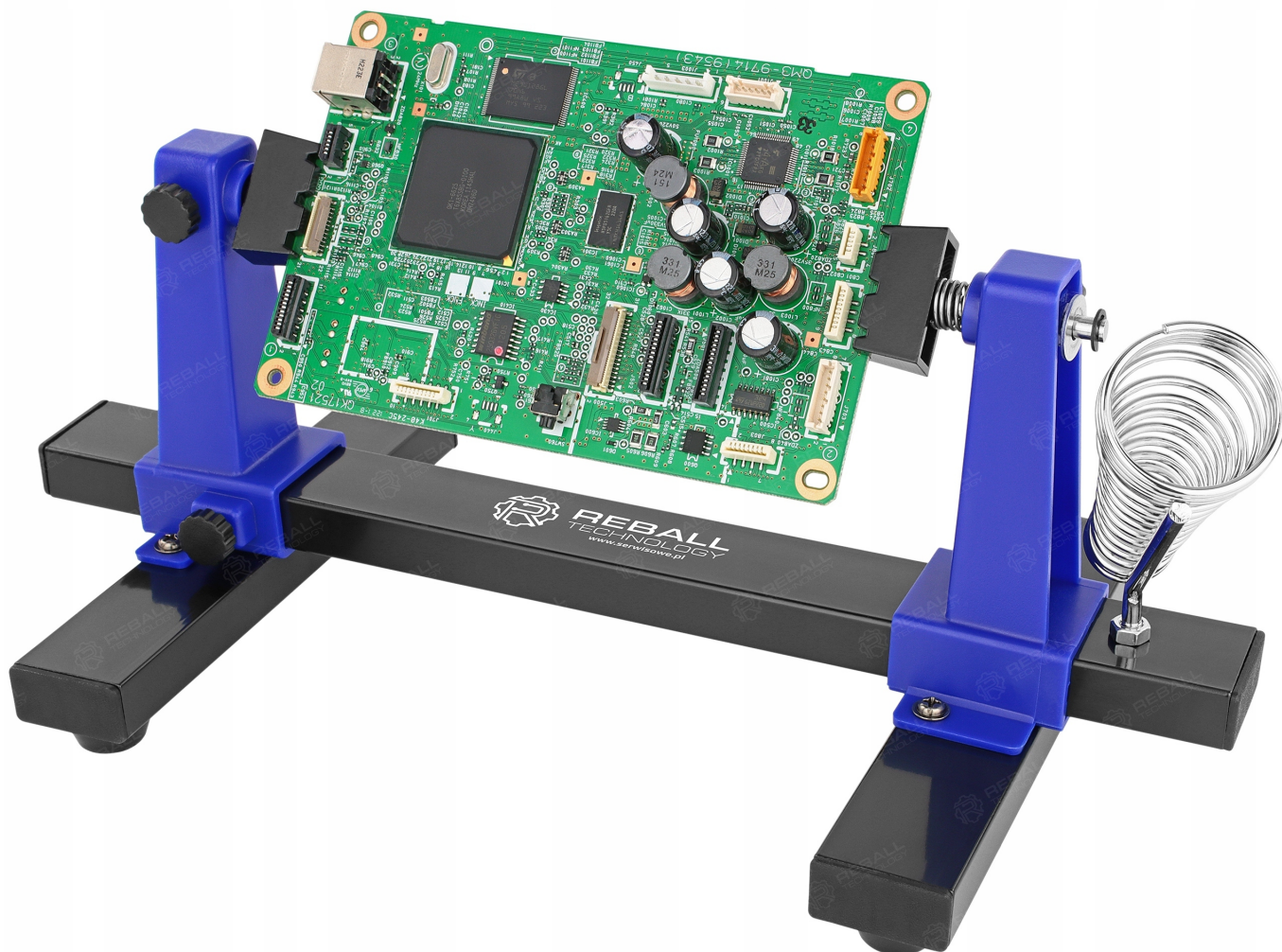


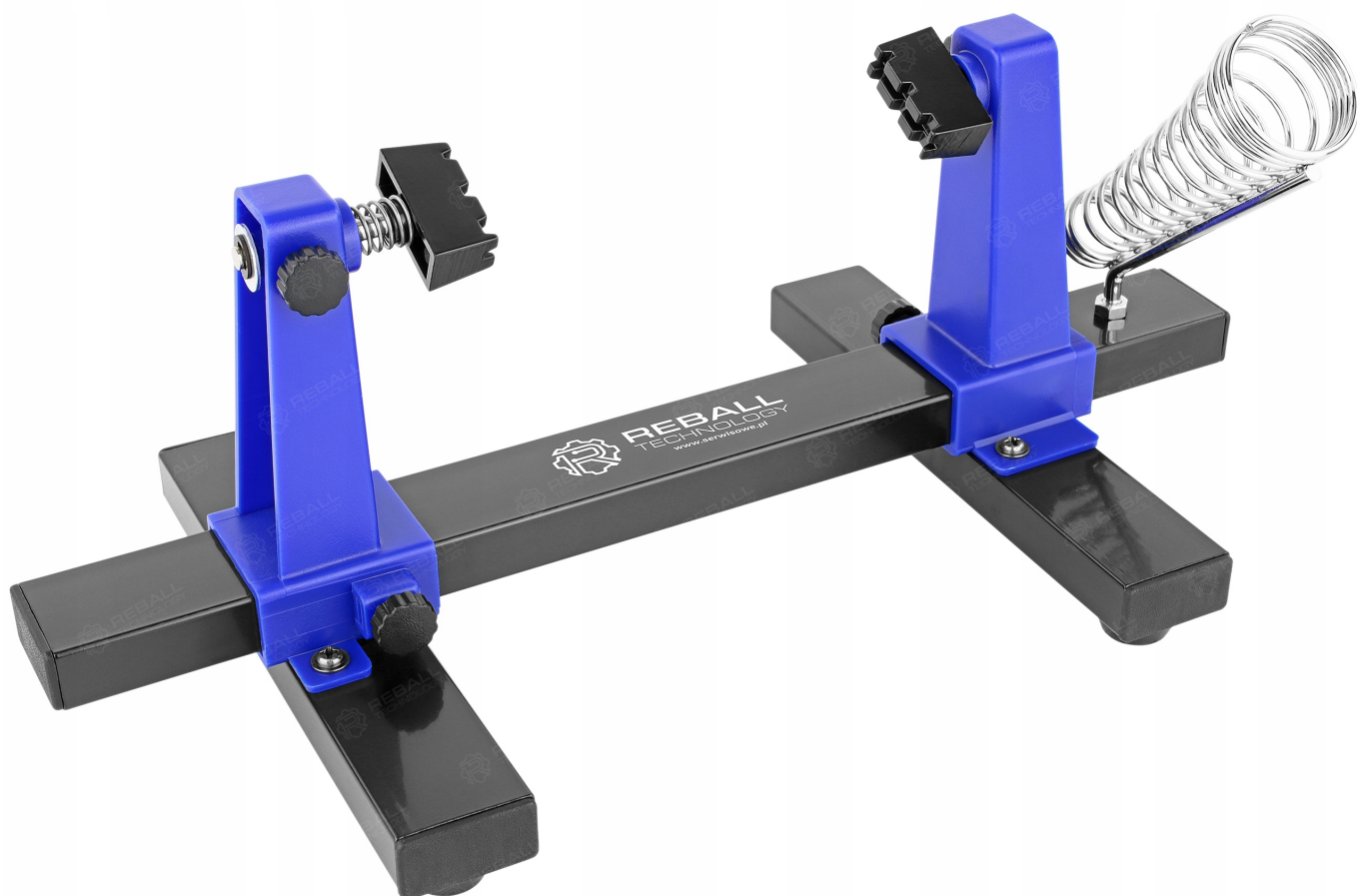


Uchwyt posiada wysokiej jakości grube gumowe nóżki utrudniające przesuwanie się stolika na podłożu.



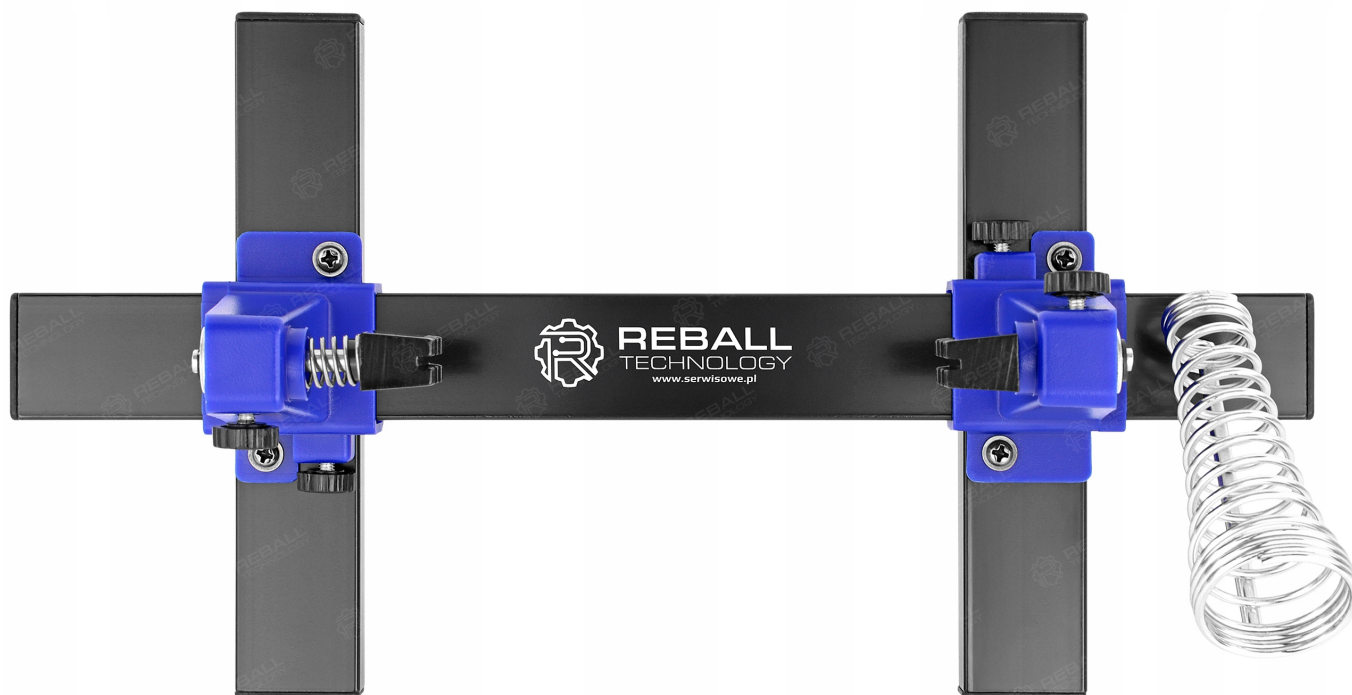


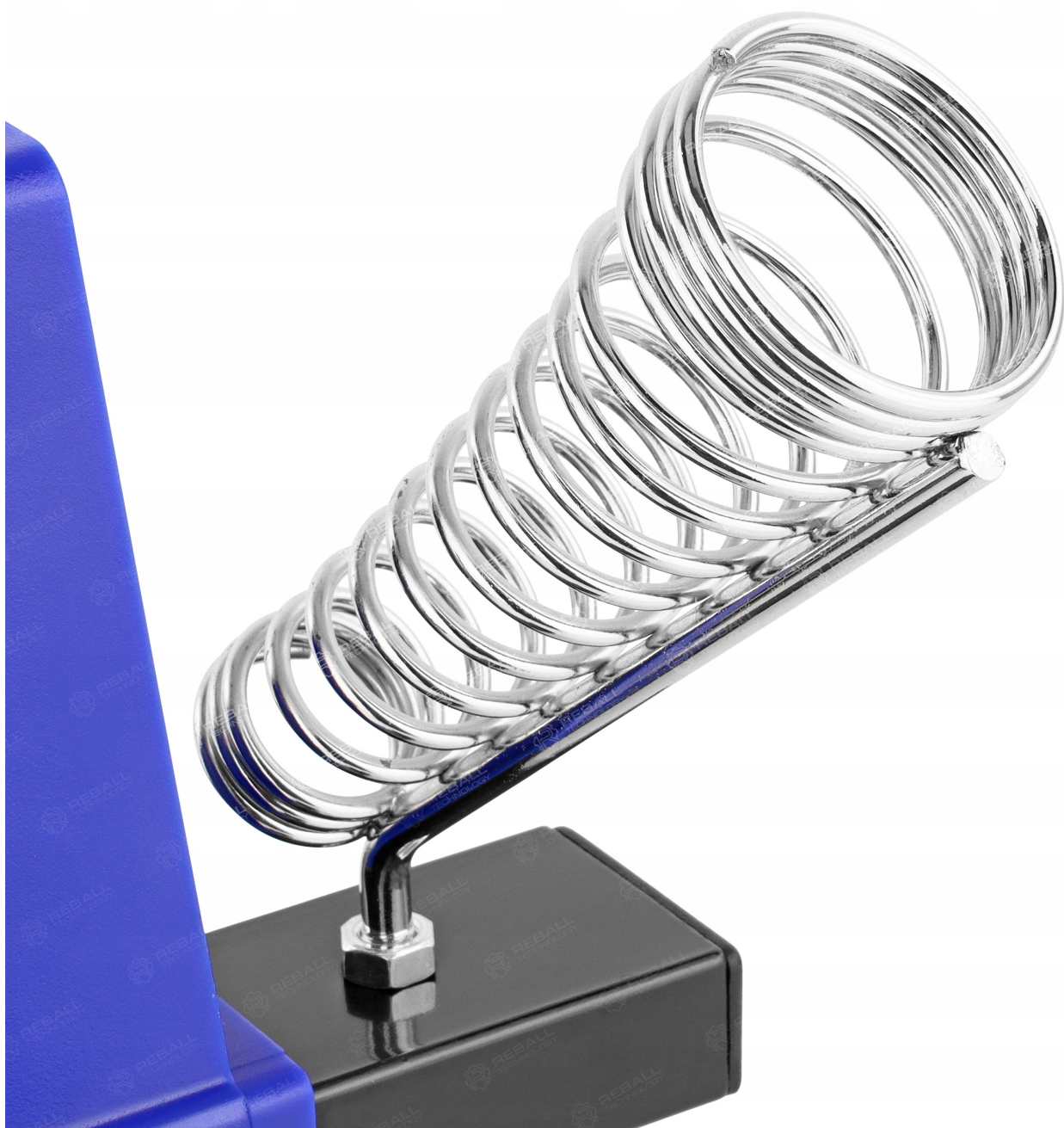




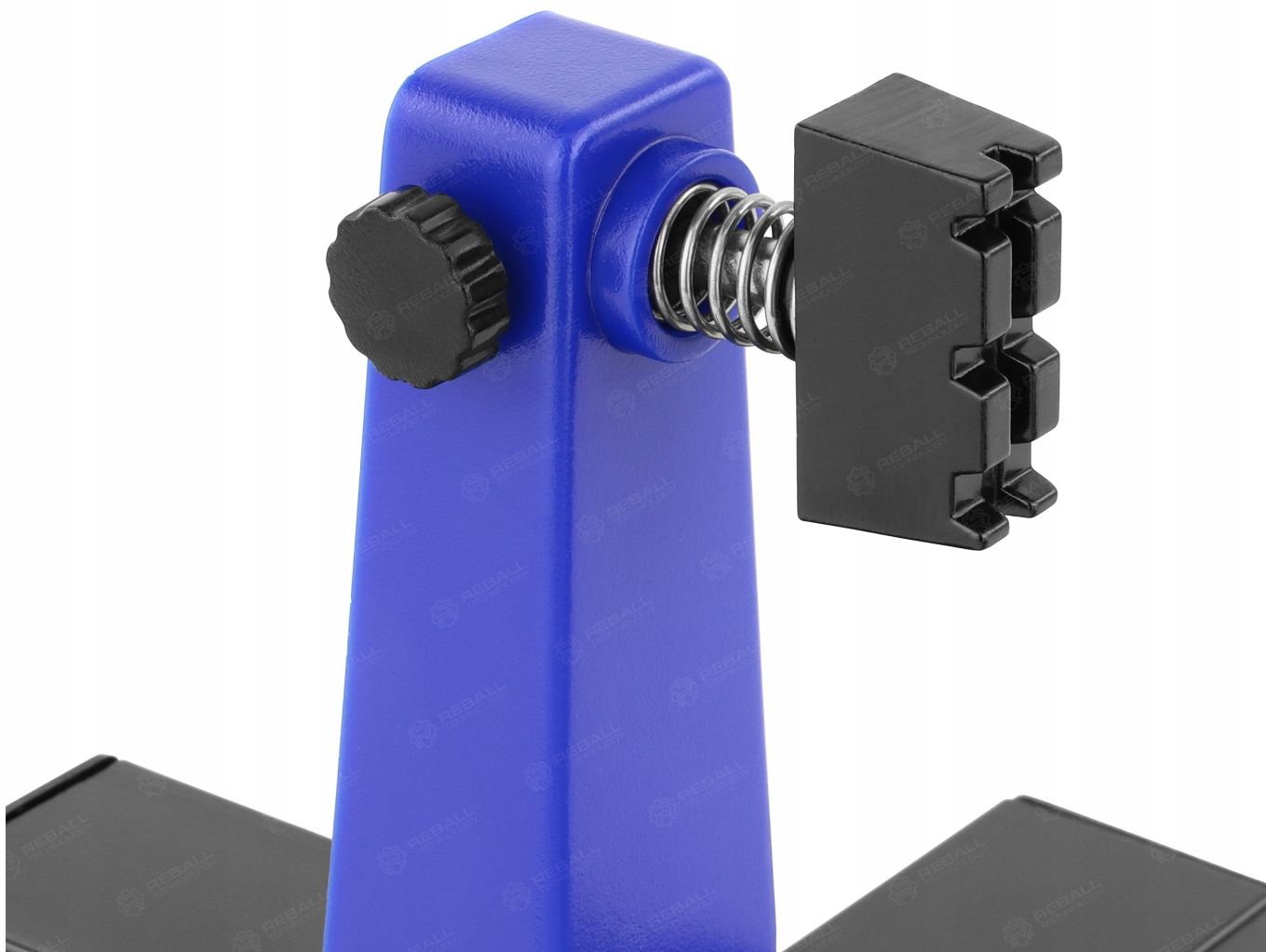




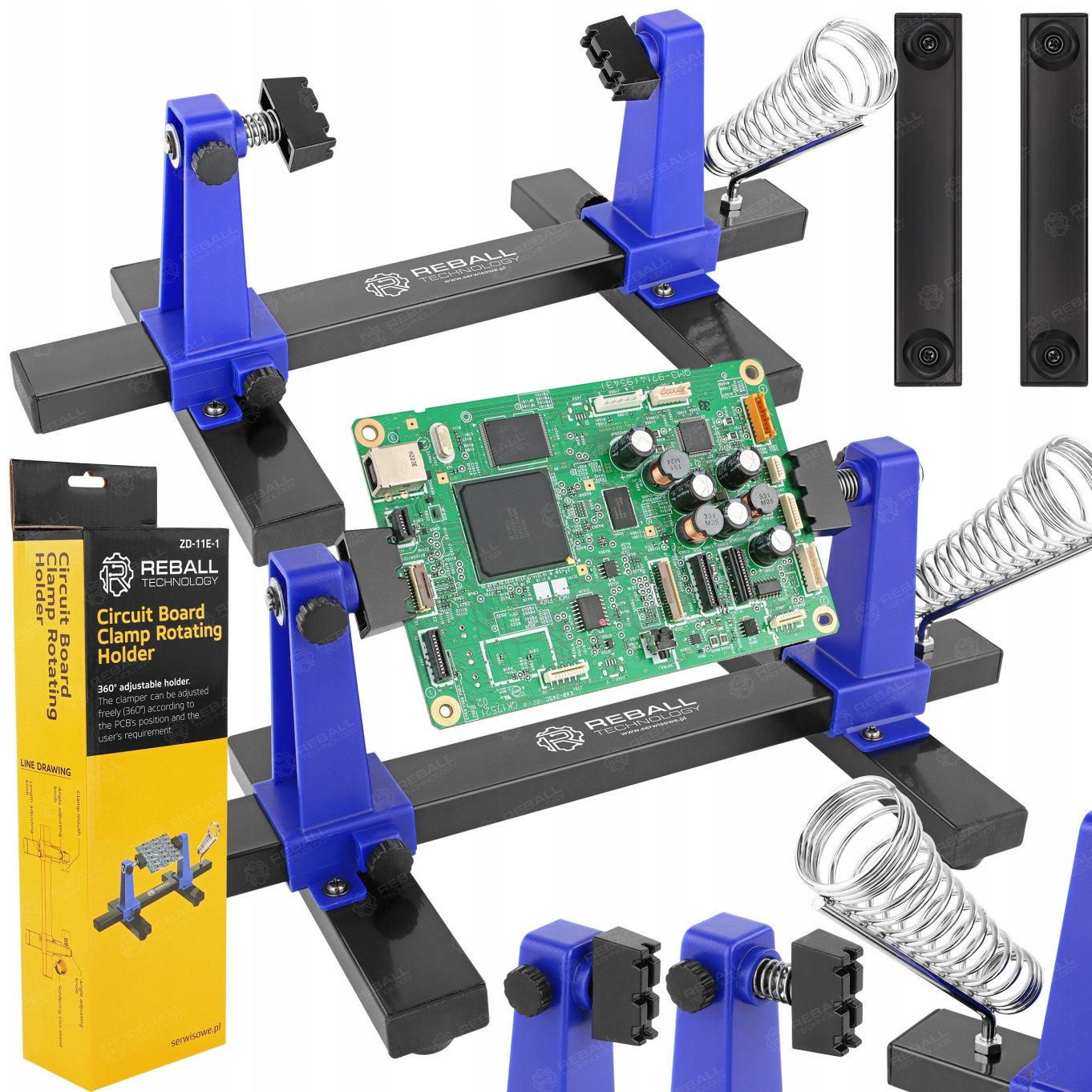












→ Potrzebujesz inne akcesoria lutownicze bądź serwisowe - sprawdź nasze pozostałe aukcje.