

Link do produktu: <https://serwisowe.pl/tygiel-lutowniczy-wt-350a-50mm-150w-480c-cyna-p-746.html>

## TYGIEL LUTOWNICZY WT-350A 50mm 150W 480C + CYNA

Cena brutto	<b>162,49 zł</b>
Cena netto	<b>132,11 zł</b>
Dostępność	<b>Dostępny</b>
Czas wysyłki	<b>24 godziny</b>
Numer katalogowy	<b>XSLU0000350</b>
Kod EAN	<b>6949639107510</b>

### Opis produktu

XSLU0000350

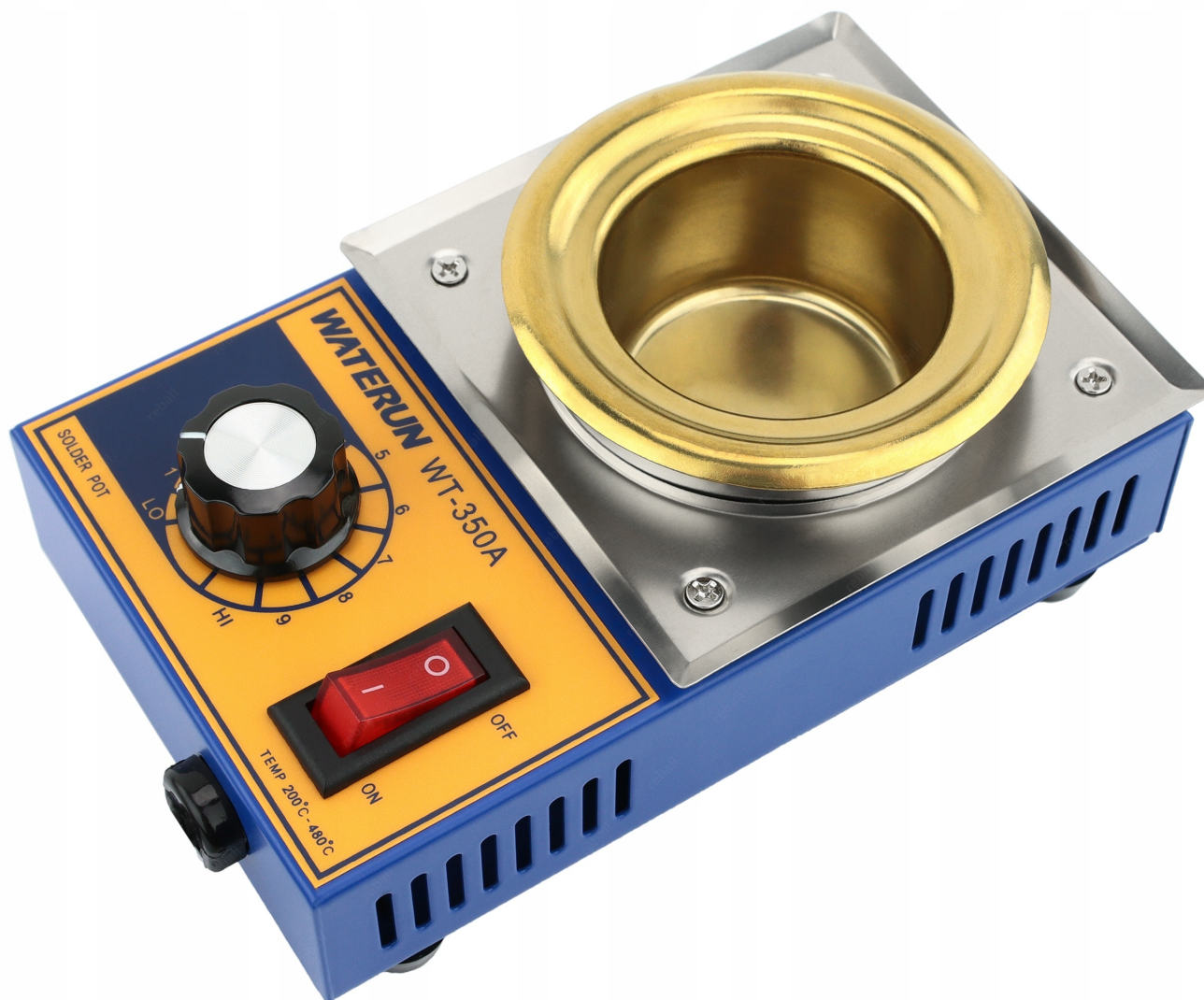
## TYGIEL LUTOWNICZY WATERUN WT-350A 50mm O MOCY 150W + CYNA Sn63Pb37 2xLASKA 150g



Tygiel **Waterun WT-350A** wykonany jest z **wysokiej jakości stali nierdzewnej** odpornej na wysoką temperaturę.

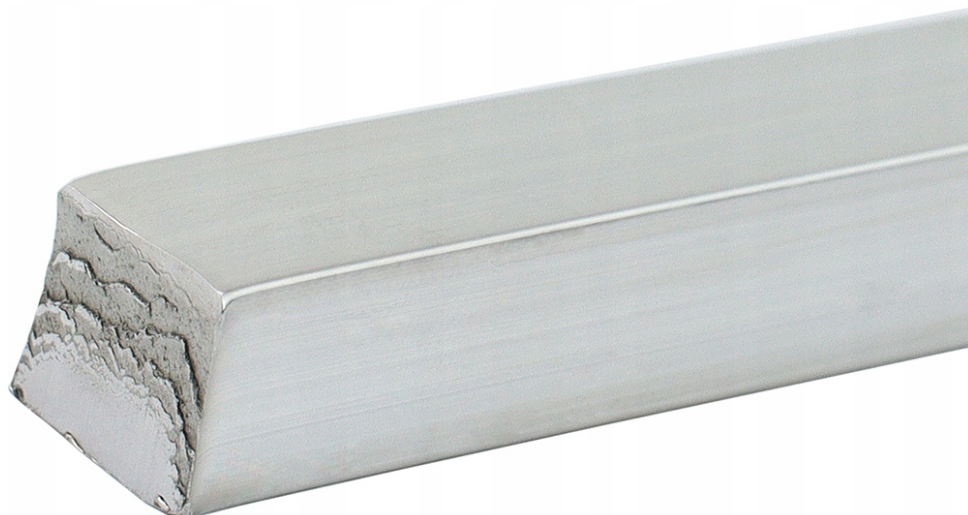
**Zastosowanie:**

- podgrzewanie cyny oraz kalafonii,
- cynowanie końcówek przewodów oraz złącz,
- usuwanie lakierów i emalii,
- montaż elementów przewlekanych.

**Dane techniczne:**

- **model:** Waterun WT-350A
- **moc:** 150W
- **napięcie zasilania:** 230VAC
- **temperatura:** 200-480°C
- **średnica naczynia:** 50mm
- **głębokość naczynia:** 35mm
- **maksymalna pojemność:** 500g
- **czas topnienia:** ok. 10-15 minut
- **materiał:** stali nierdzewna
- **długość kabla:** 1,3m

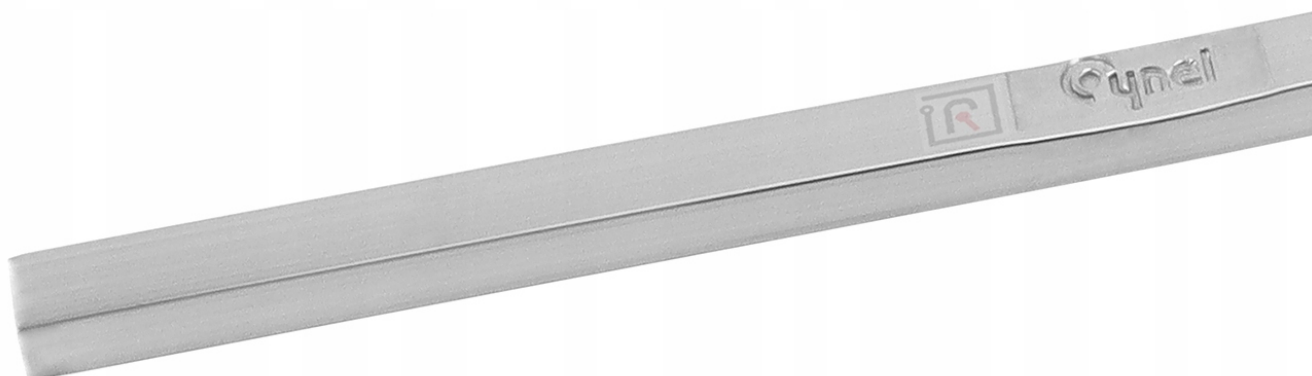




W zestawie podstawowe spoiwo w formie **plaskownika do zastosowań w lutowaniu w tyglach i agregatach lutowniczych.**

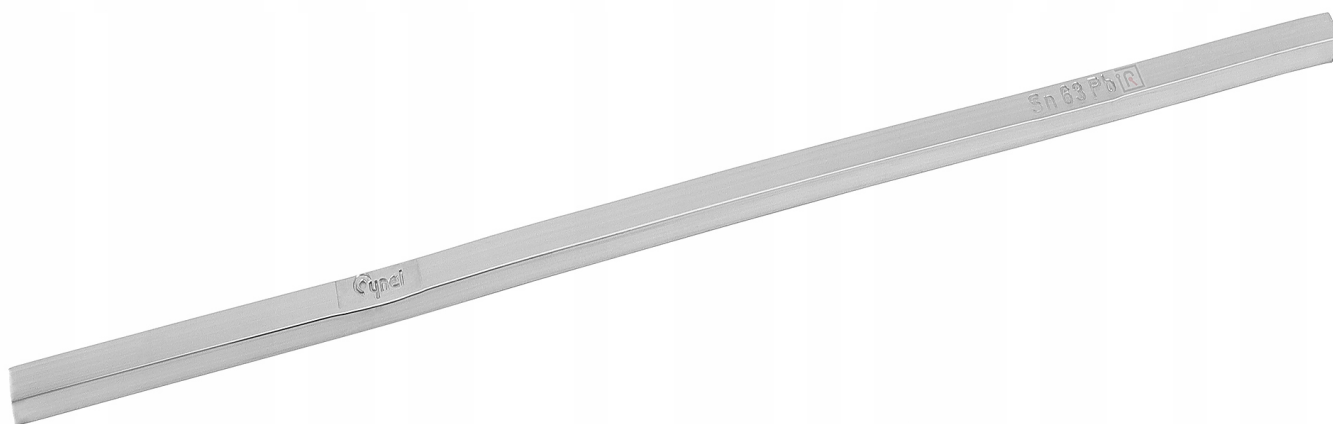
Wyrób ze stopu Sn63Pb37E, wyprodukowanego z najczystszych surowców (cyna, ołów min 0,999) zgodnie z normą ISO EN 9453:2014.

**Spoiwo przeznaczone do profesjonalnego lutowania mechanicznego** w tyglach, agregatach lutowniczych, lutowaniu selektywnym i ręcznym w elektronice i elektrotechnice, gdzie nie jest wymagane spełnienie warunków dyrektywy RoHS2.



**Dane techniczne:**

- oznaczenie stopu: Sn63Pb37E (cyna 63%, ołów 37%)
- wymiar: 7x7x350mm
- waga: ok. 150g
- temperatura topienia: 183°C
- zalecana temperatura grota przy lutowaniu: 250-270°C
- ciężar właściwy: 8,4g/cm<sup>3</sup>
- producent: Cynel
- ilość: 2szt



**Potrzebujesz inne akcesoria lutownicze bądź serwisowe - sprawdź nasze pozostałe aukcje.**