

Link do produktu: <https://serwisowe.pl/termowizja-kamera-termowizyjna-inspekcja-naprawa-telefonow-shortcam-ii-ad15-p-9960.html>

## TERMOWIZJA KAMERA TERMOWIZYJNA INSPEKCJA NAPRAWA TELEFONÓW SHORTCAM II AD15

|                  |                        |
|------------------|------------------------|
| Cena brutto      | <b>1 989,01 zł</b>     |
| Cena netto       | <b>1 617,08 zł</b>     |
| Dostępność       | <b>Ostatnia sztuka</b> |
| Czas wysyłki     | <b>24 godziny</b>      |
| Numer katalogowy | <b>XNSE0000160</b>     |
| Kod EAN          | <b>6949639123916</b>   |

### Opis produktu

NSE0000160

## SKŁADANA KAMERA TERMOWIZYJNA PCB SUNSHINE SHORTCAM II LC-AD15 400W

Dedykowana do szybkiej diagnostyki usterek na laminatach PCB.

**GWARANCJA - 24 MIESIACE****EGZEMPLARZ OUTLETOWY - BRAK DEDYKOWANEJ MATY, RYSY NA OBUDOWIE.**



**Sunshine ShortCam II LC-AD15 to składana kamera termowizyjna na podczerwień zaprojektowana specjalnie do wykrywania gorących punktów termicznych (prawdopodobnych usterek) na płytkach drukowanych PCB.**

**Tym co wyróżnia model Sunshine ShortCam II LC-AD15 są:**

- **wysoka rozdzielczość detektora HD 256x192** daje dużą elastyczność w powiększaniu szczegółów płyty głównej oraz łatwe znajdowanie drobnych elementów,
- **światło widzialne HD o mocy aż 400 W** - obrazy o wysokiej rozdzielczości nie tylko wyglądają precyzyjnie, ale także pomagają w wykrywaniu usterek, redukując potrzebę przesuwania płyty głównej,
- **konstrukcja kamery mała, poręczna, składana** dzięki czemu można ją wykorzystać w wielu zastosowaniach,
- wsparcie wykrywania usterek wszystkich modeli/marek płyt głównych telefonów komórkowych, płyt głównych komputerów itp.



Obraz analizowany jest widoczny po podłączeniu kamery do komputera przez **USB-C za pośrednictwem dedykowanej aplikacji.**

Z poziomu aplikacji możesz wykonywać wiele operacji, m.in. automatycznie dopasowując kontrast, obliczając krzywe temperatury i eksportując materiał do JPG lub MP4.

**Kamera umieszczona jest w wysokotemperaturowej, antystatycznej podstawie dzięki czemu prace lutownicze można prowadzić bezpośrednio na niej.**

**Dodatkowo kamerę można w łatwy sposób złożyć co ułatwia jej przenoszenie.**

**Kamera posiada możliwość pracy bez podstawki co znacznie usprawnia jej funkcjonowanie podczas wykonywanie prac serwisowych.**

**W skład zestawu wchodzi:**

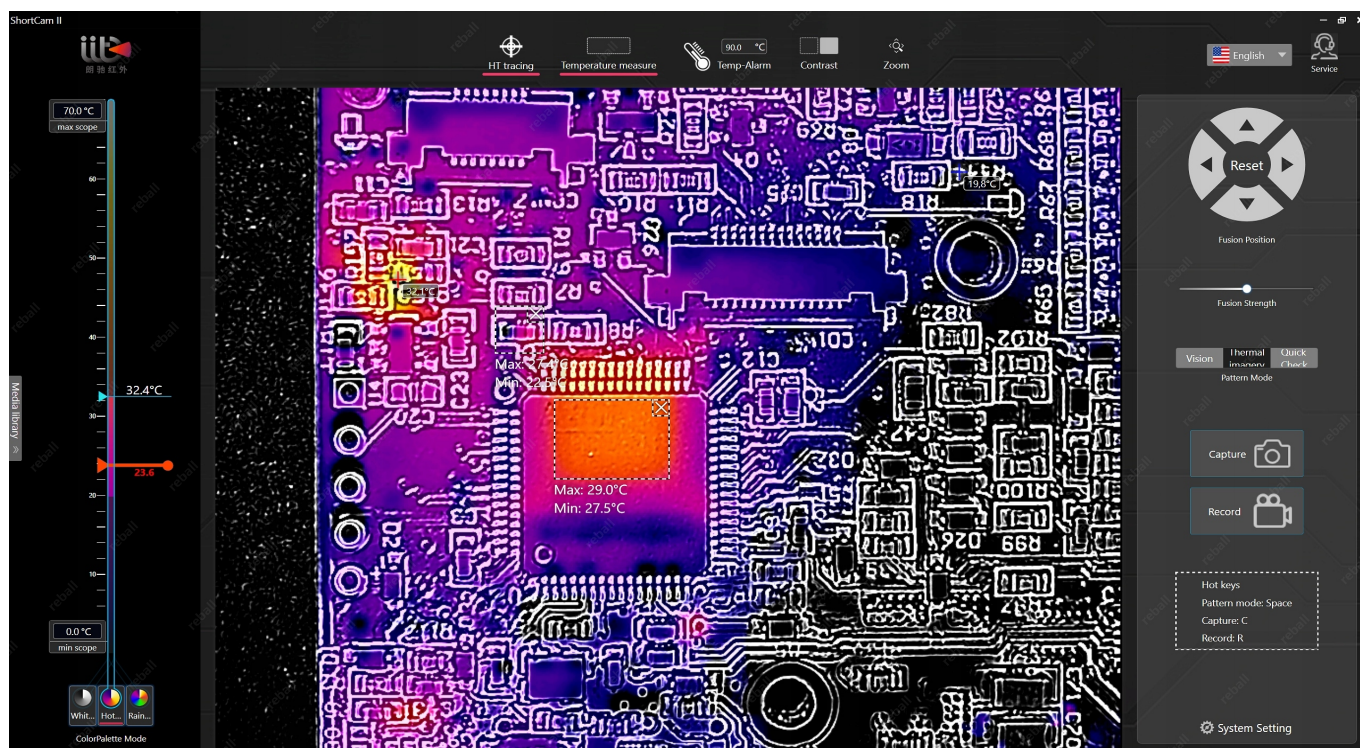
- kamera **Sunshine ShortCam II LC-AD15**,
- gumowa wysokotemperaturowa podstawa,
- kabel USB-C,
- instrukcja polska.

**Specyfikacja:**

- rozdzielczość detektora: 256x192,
- rozmiar piksela: 12 $\mu$ m,
- zakres długości fali: 7,5-13,5 $\mu$ m,

- pole widzenia: 25°×18°,
- **światło widzialne HD: 400W**
- tryb wyświetlania: światło widzialne/ lokalna fuzja/ szybkie sprawdzenie,
- odległość pomiaru temperatury: 13cm,
- dokładność temperatury: ± 5°C lub ± 5%,
- zakres pomiaru temperatury: -20°C ~ 550°C,
- rozdzielczość wyjściowa obrazu: 2568x1448,
- typ pliku wyjściowego: MP4, JPEG,
- złącze sygnałowe i zasilające: USB-C,
- napięcie wejściowe: 5 V (2,5W),
- wyświetlacz zo wysokim kontraście,
- zakres temperatury przechowywania: -20° ~ 60°C.
- wymiary: 48x48x154mm

Komunikacja między komputerem a kamerą odbywa się poprzez **kabel USB-C**.



#### Dzięki oprogramowaniu istnieje możliwość wizualizacji:

- obraz światła widzialnego,
- promieniowania światła podczerwonego,

#### Oprogramowanie posiada funkcje:

- powiększania szczegółów wyświetlanego obrazu,
- precyzyjnego oraz inteligentnego pomiaru temperatury,
- śledzenia w czasie rzeczywistym w wysokiej temperaturze,
- dokładnej lokalizacji występowania usterki,
- wsparcia wykrywania wszystkich modeli/marek płyt głównych.



## Składana kompaktowa konstrukcja

Kamera charakteryzuje się niewielkimi rozmiarami co ułatwia przenoszenie kamery, montaż oraz jej przechowywanie. Idealnie nadaje się do pracy w terenie oraz przy potrzebie szybkiego zdiagnozowania usterki.



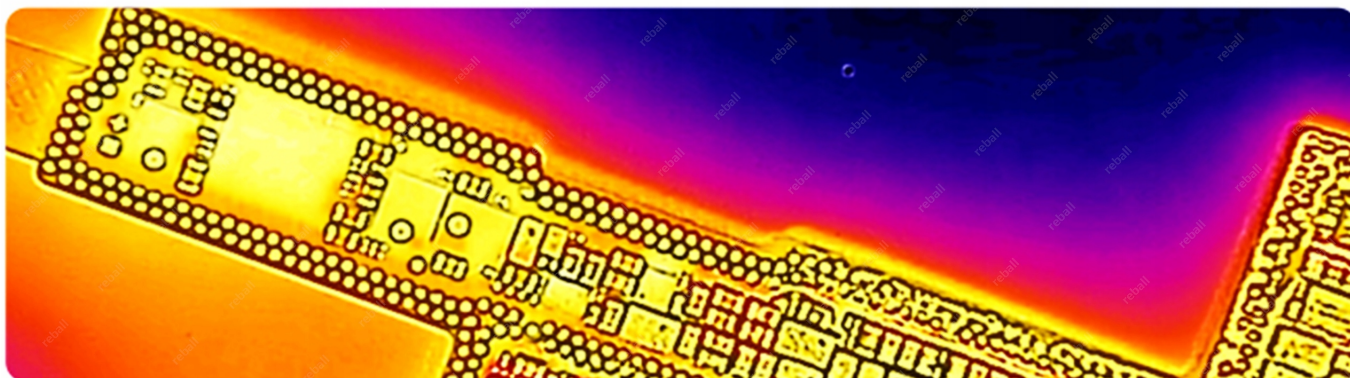
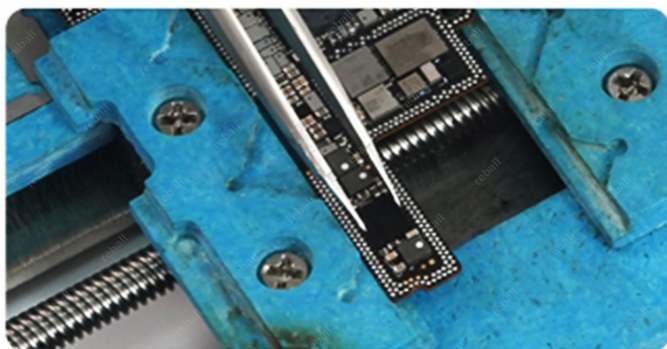
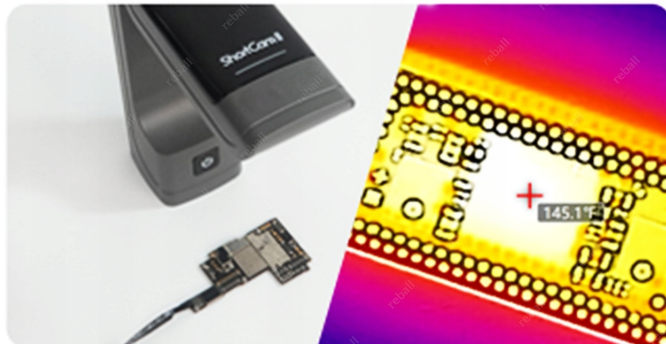
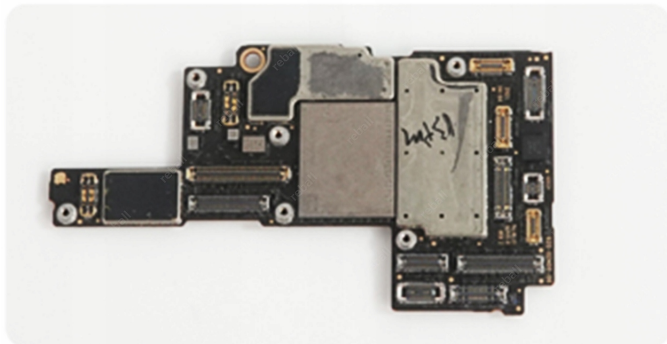
## Wysokotemperaturowa mata

W skład zestawu wchodzi również gumowa mata (podstawa) **odporna na temperatury do 500C**. Dzięki temu jesteśmy w stanie prowadzić prace lutownicze bezpośrednio na macie pod kamerą termowizyjną.



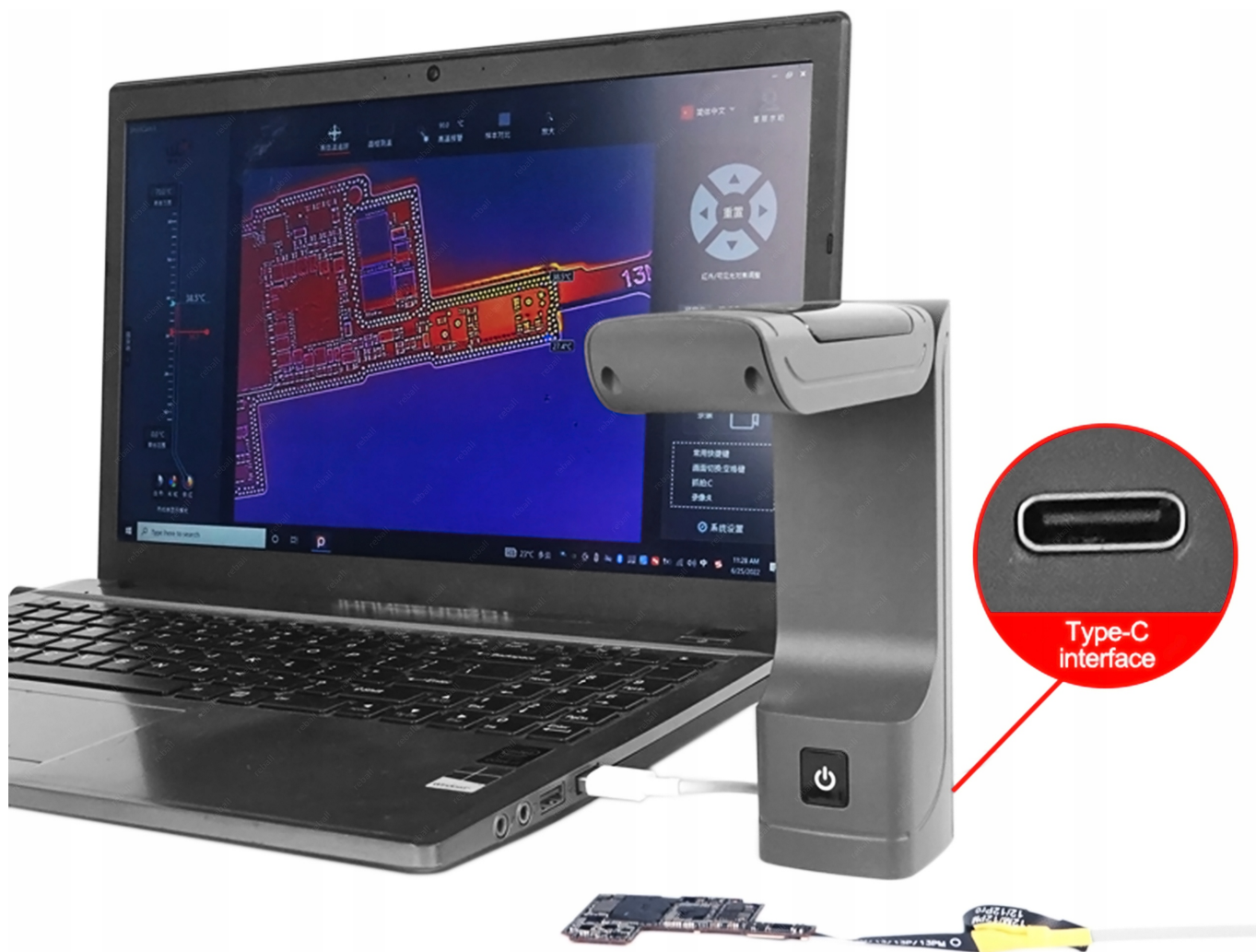
**Parametry techniczne:**

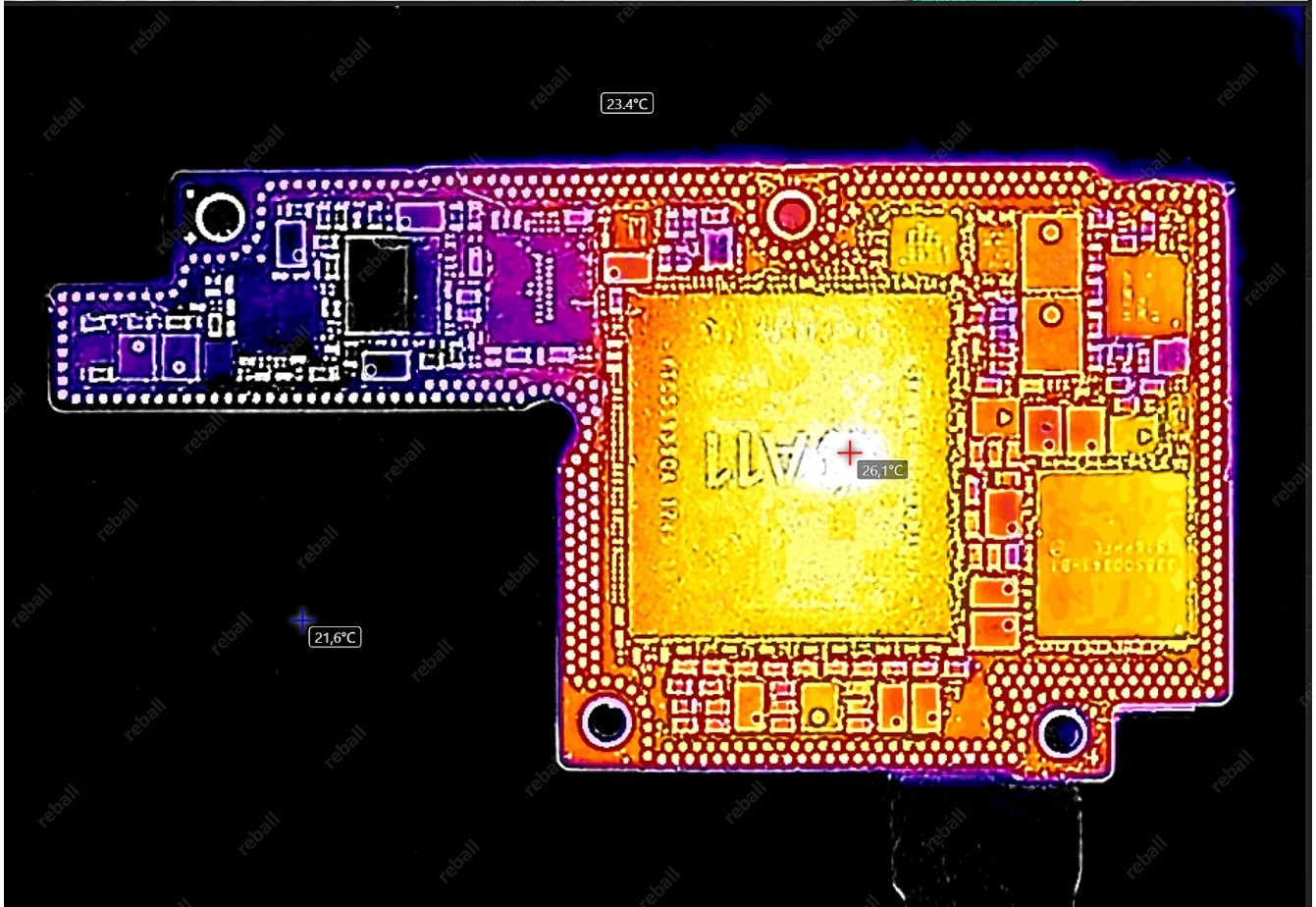
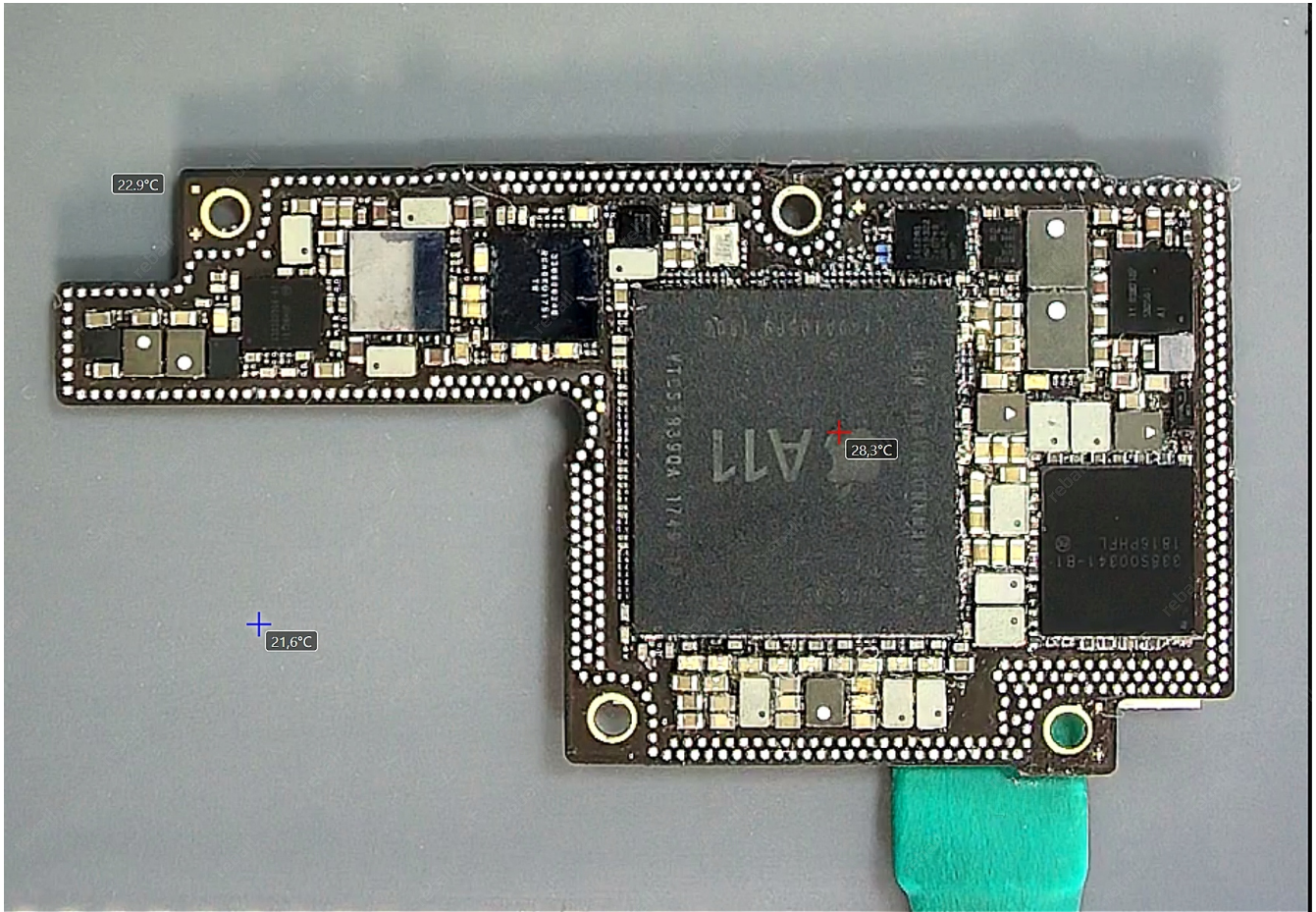
- **długość:** 200mm,
- **szerokość:** 200mm,
- **wysokość:** 1.8mm,
- **waga:** 215g,
- **materiał:** guma,
- **odporność na wysoką temperaturę:** do 500°C.

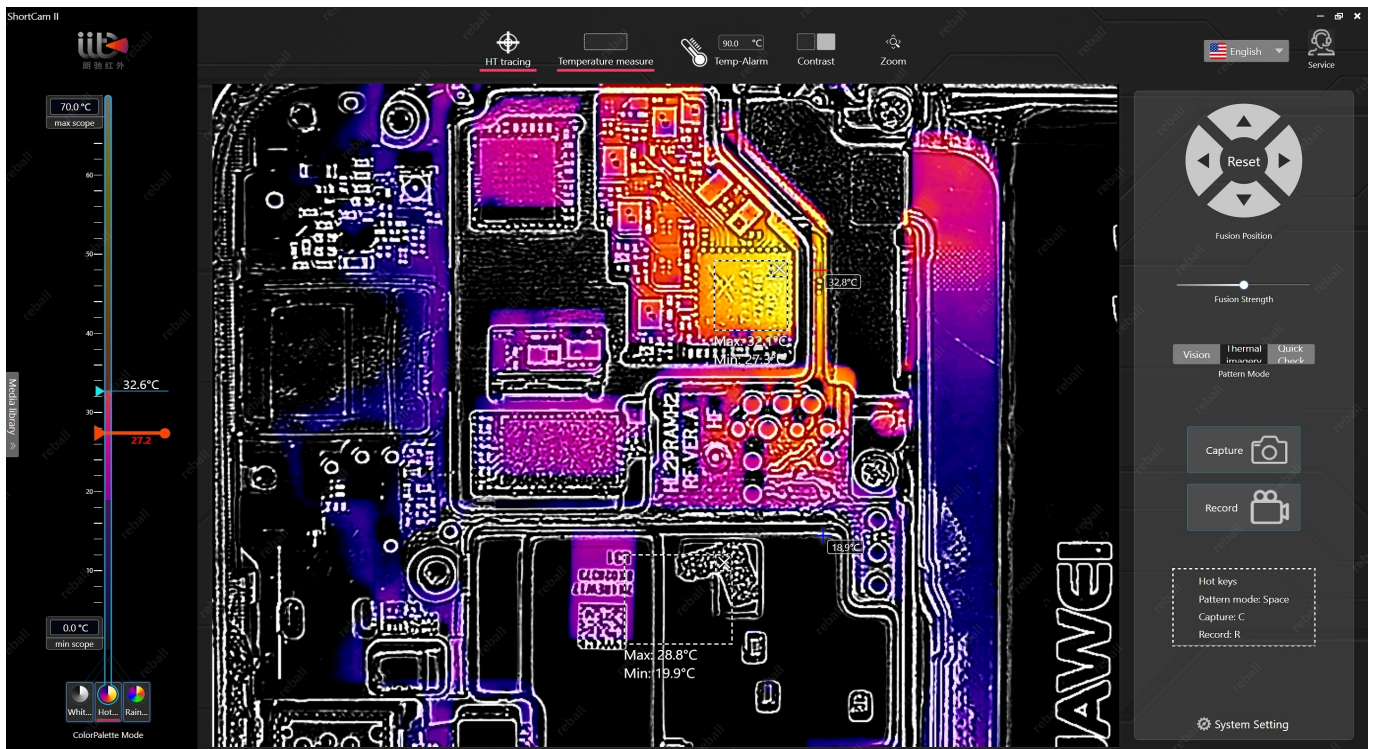












**Potrzebujesz inne akcesoria lutownicze bądź serwisowe sprawdź nasze pozostałe aukcje.**