

Link do produktu: <https://serwisowe.pl/szklo-lupa-jubilerska-skladana-do-czytania-10x-skala-oswietlenie-led-etui-p-12964.html>

SZKŁO LUPA JUBILERSKA SKŁADANA DO CZYTANIA 10X + SKALA OŚWIETLENIE LED ETUI

Cena brutto	59,49 zł
Cena netto	48,37 zł
Dostępność	Aktualnie niedostępny
Czas wysyłki	24 godziny
Numer katalogowy	XNWA0000992
Kod EAN	5903815917202

Opis produktu

NWA0000992

**SOLIDNA METALOWA SKŁADANA LUPA JUBILERSKA DO
INSPEKCJI 10x Z PODŚWIETLENIEM 2xLED ORAZ SKALĄ W
MILIMETRACH - RT0147**



Składana lupa jubilerska o powiększeniu 10x i podświetleniu 2x LED to idealne urządzenie do codziennego użytkowania.

Dzięki mechanizmowi składania i stałej odległości pomiędzy lupą i powierzchnią, możliwa jest stała ogniskowa 10x.

W zestawie praktyczne etui zamykane na rzep.

Może być używana przez:

- jubilerów
- numizmatyków
- serwisantów elektroniki, itp.



Idealnie nadaje się do:

- kontroli jakości materiałów, wydruków (czcionka/jakość grafiki itd.)
- inspekcji elementów elektronicznych
- czytania mapy na wycieczkach
- oglądania biżuterii
- znaczków
- monet
- codziennego użytku.

Dzięki dużemu szkle powiększającemu oraz wbudowanych diodach 2x LED obraz jest bardzo wyraźny i czytelny.

Dodatkowo lupa posiada skalę w milimetrach.

Specyfikacja techniczna:

- powiększenie szklanej soczewki: 10x
- średnica szkła powiększającego: 28mm
- wymiar dolnej podstawy: 38x56mm
- wymiar górnego elementu: 38x45mm
- wymiar po złożeniu: 38x56x19mm
- podziałka w mm: co 1 lub co 2,5mm
- podświetlenie: 2x LED
- obudowa: metalowa
- zasilanie: 2x bateria AG7 (w zestawie)
- włącznik ON/OFF: tak
- kolor: czarny
- waga: 98,1g z bateriami

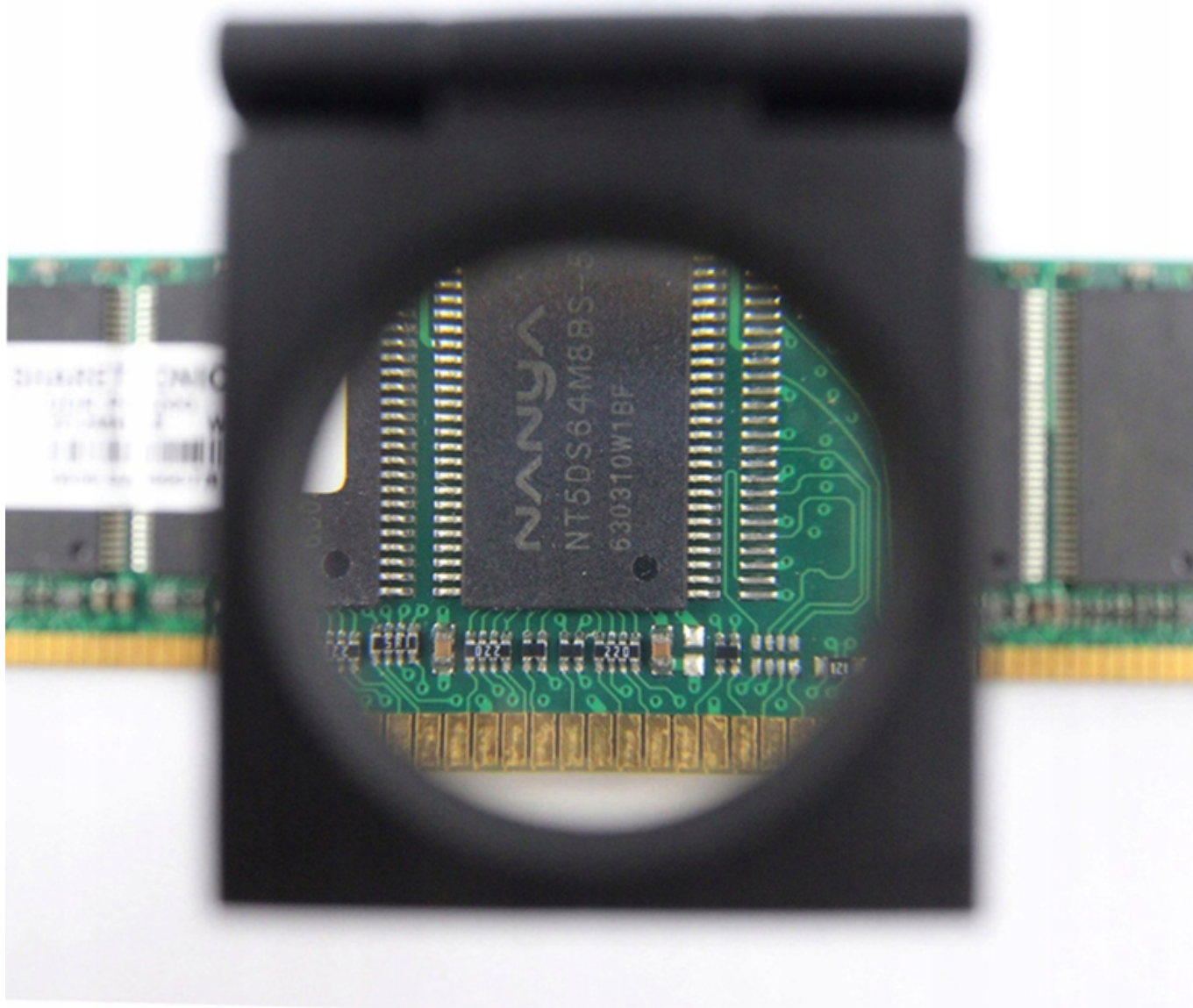
Zestaw zawiera:

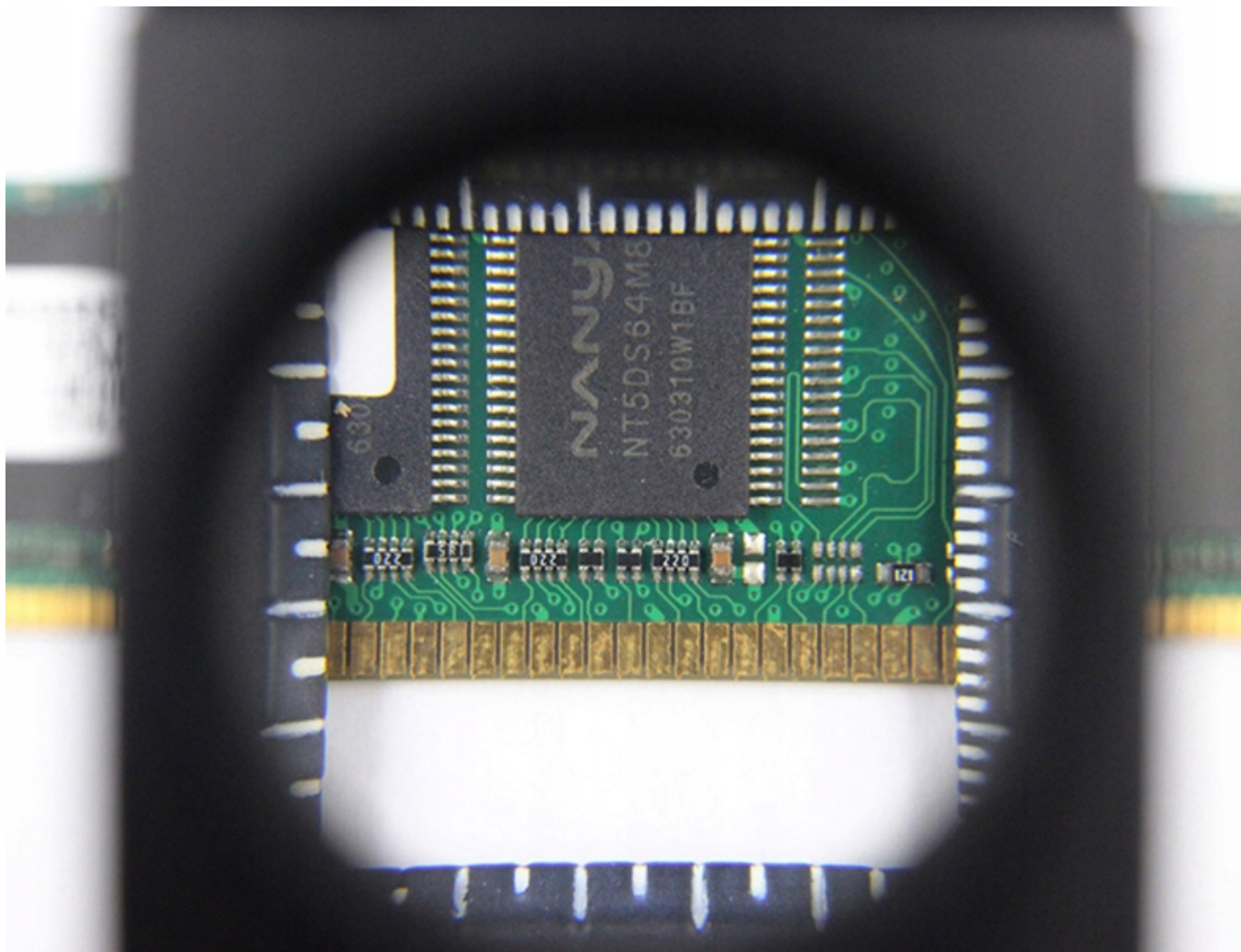
- lupę jubilerską o powiększeniu 10x
- oryginalne etui zamykane na rzep











Potrzebujesz inne akcesoria lutownicze bądź serwisowe - sprawdź nasze pozostałe aukcje.