

Link do produktu: <https://serwisowe.pl/stacja-lutownicza-precyzyjna-oss-team-st91-150w-groty-t12-bls-t12-bjs-p-563.html>

STACJA LUTOWNICZA PRECYZYJNA OSS TEAM ST91+ 150W + GROTY T12-BLS T12-BJS

Cena brutto	397,01 zł
Cena netto	322,77 zł
Dostępność	Aktualnie niedostępny
Czas wysyłki	24 godziny
Numer katalogowy	XSLU0000856
Kod EAN	5903815932854

Opis produktu

XSLU0000856

DWUKANAŁOWA STACJA LUTOWNICZA NA GROTY T12 OSS TEAM ST91+ 150W



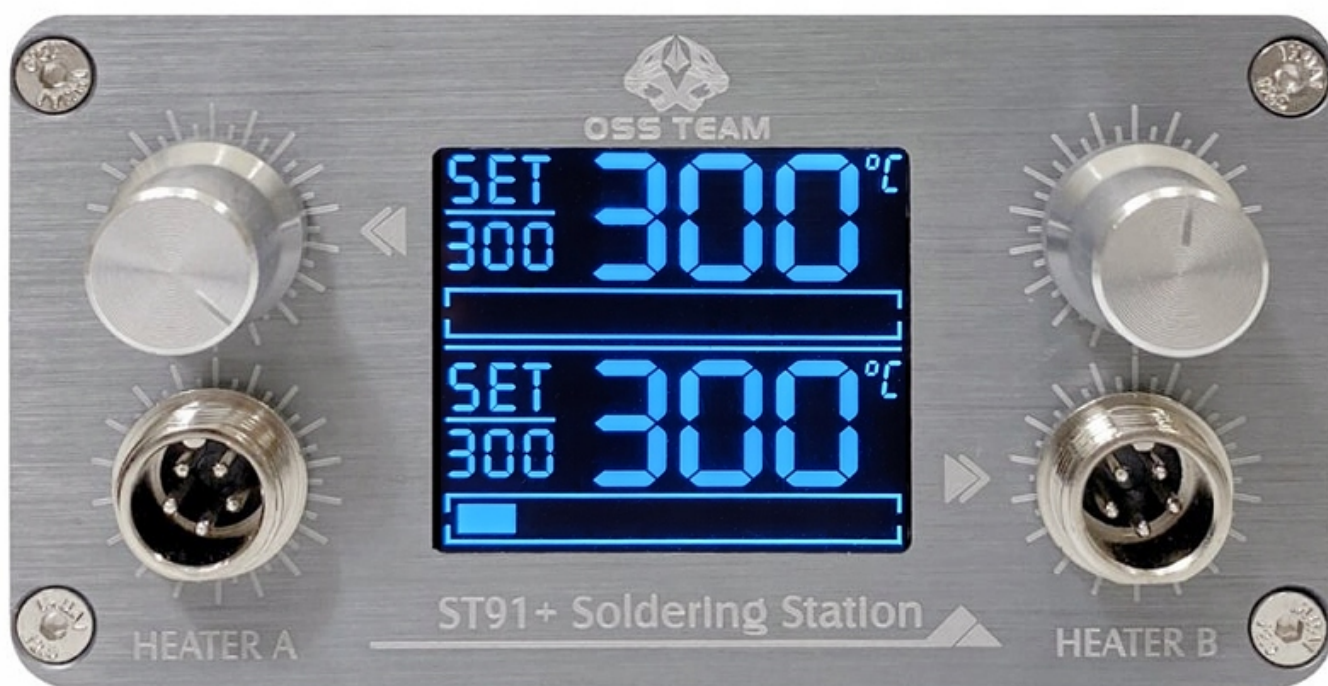
Idealny zestaw do napraw z zakresu elektroniki i mikroelektroniki. **Dwukanałowa stacja OSS TEAM ST91+** to doskonałe, uniwersalne rozwiązanie dedykowane wszystkim, którym zależy na nowoczesnych rozwiązaniach i komforcie pracy.

Moc 150W pozwala osiągać zadane temperatury w zakresie od **80°C do 480°C** w przeciągu kilku sekund od uruchomienia.

W skład zestawu wchodzi:

- stacja lutownicza **OSS-TEAM ST91+ 150W** - **1 szt.**,
- kolba lutownicza na grot T12 - **2 szt.**,
- grot typu T12-BLS - **1 szt.**,
- grot typu T12-BJS - **1 szt.**,
- podstawka po kolbę lutowniczą - **2 szt.**,
- miedziany czyścik do grotów - **2 szt.**,
- gąbka do czyszczenia grotów - **2 szt.**,
- przewód uziemiający - **1 szt.**,
- podkładka wysokotemperaturowa - **1 szt.**,
- przewód zasilający - **1 szt.**,

- polska instrukcja obsługi.



Charakterystyka stacji OSS TEAM ST91+:

- **dwa kanały pracy (można pracować również tylko na jednym kanale),**
- metalowa **kompaktowa obudowa ze stopu aluminium,**
- **czytelny ciekłokrystaliczny wyświetlacz LCD 1,44 cala,**
- **pokręta** umożliwiające zmianę parametrów oraz temperatury,
- szybka **skokowa zmiana temperatury** z możliwością ustawienia zakresu skoków,
- **moc 150W** pozwala osiągnąć zadane temperatury w kilka sekund,
- w zestawie **precyzyjne grotły T12-BLS, T12-BJS** oraz niezbędne akcesoria,
- obsługa **popularnych grotów T12 z wbudowaną grzałką** które dostępne są również w naszej ofercie,
- **gniazdo uziemienia,**
- **gumowe nóżki** które zapewniają stabilizację stacji,
- funkcja **tryb czuwania - redukcja temperatury do 200C do czasu poruszenia kolby,**
- funkcja **uśpienia - uśpienie stacji do czasu poruszenia kolby,**

- **funkcja automatycznego wybudzania** poprzez podniesienie kolby,
- **sprawniejsza obsługa grotów wydłużająca ich żywotność do 5 razy dłużej,**
- **poprawiony oraz pomniejszony pobór energii elektrycznej podczas wykonywania prac.**

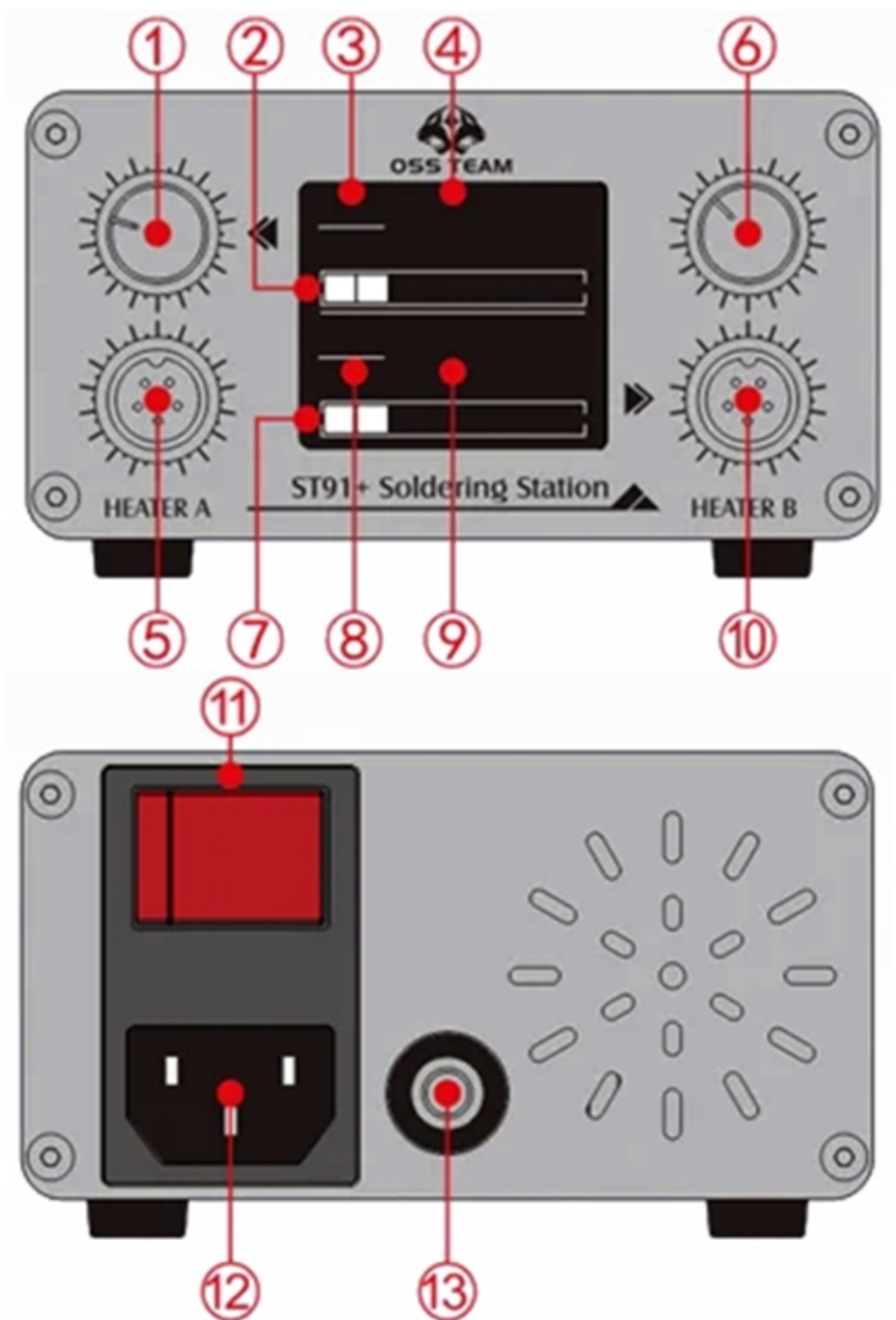


Dane techniczne:

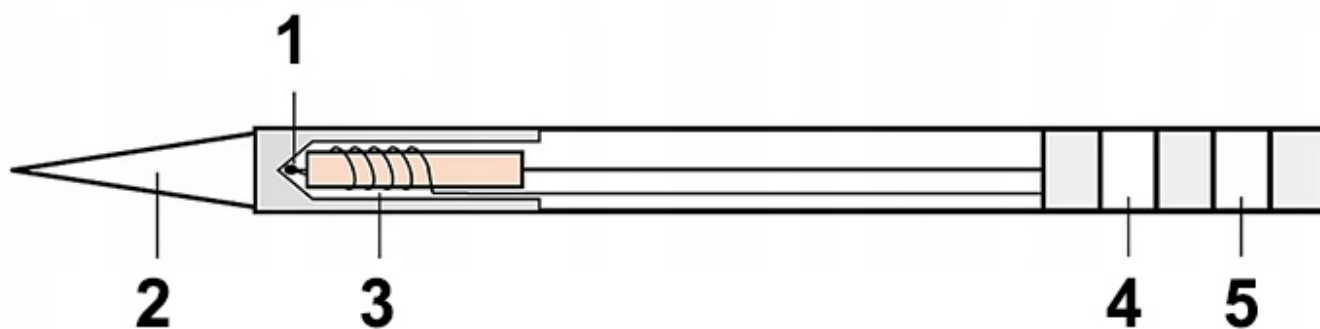
- napięcie zasilania: AC 90-230V 50/60Hz
- moc: **150W**
- zakres temperatur: **80-480°C**
- typ obsługiwanych grotów: **T12**
- **możliwość zapisywania ustawień temperatur na 2 różnych kanałach,**
- **tryb automatycznego czuwania,**
- **tryb automatycznego uśpienia,**
- **tryb automatycznego wybudzania poprzez podniesienie kolby,**
- **usprawniona podstawka pod kolbę lutowniczą,**
- sterowanie temperaturą: cyfrowe pokrętkiem

- **stacja posiada regulację temperatury PID,**
- wyświetlacz LCD pokazujący ustawianą oraz aktualną temperaturę
- **wskaźnik dostarczanej mocy: linijkowy**
- **przedłużenie żywotności grotów do 5 razy,**
- **zwiększona energooszczędność,**
- szerokość stacji: 10 cm,
- długość stacji: ok. 14cm,
- wysokość stacji: ok. 5,5cm,
- waga całkowita z kolbą i grotom: ok. 400g.



**Legenda:**

1. Regulacja temperatury, funkcje kolby A
2. Wskaźnik mocy kolby A
3. Ustawiona temperatury kolby A
4. Realna temperatura kolby A
5. Gniazdo kolby A
6. Regulacja temperatury, funkcje kolby B
7. Wskaźnik mocy kolby B
8. Ustawiona temperatury kolby B
9. Realna temperatura kolby B
10. Gniazdo kolby B
11. Wyłącznik zasilania
12. Gniazdo zasilania
13. Złączenie bananowe uziemienia



Groty z serii T12 posiadają wbudowaną grzałkę przez co straty ciepła wynikające z przekazywania go do końcówki

grotów są zminimalizowane.

Groty z serii T12 charakteryzują się **szybkim nagrzewaniem**.

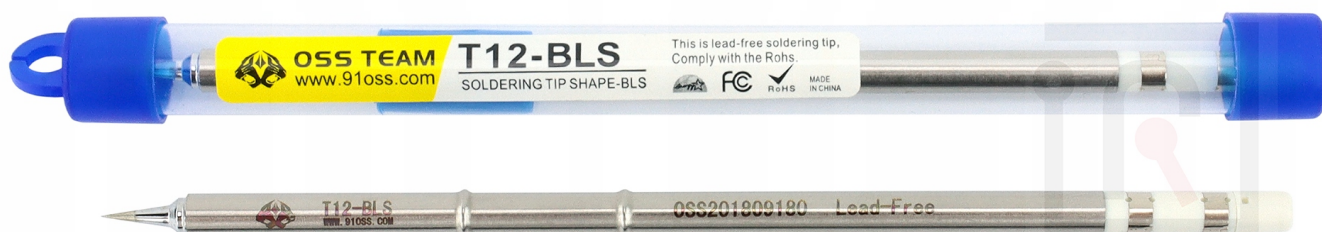
Stacje takie jak **OSS TEAM ST91+** osiągają temperaturę **300°C w kilkanaście sekund**.

Grot zakończony jest **stykami elektrycznymi**. W kolbie lutowniczej grot T12 montuje się szybko i pewnie na wcisk.

Szybki sposób wymiary grotów T12 umożliwia również ich **wymianę na gorąco**.

Objaśnienia:

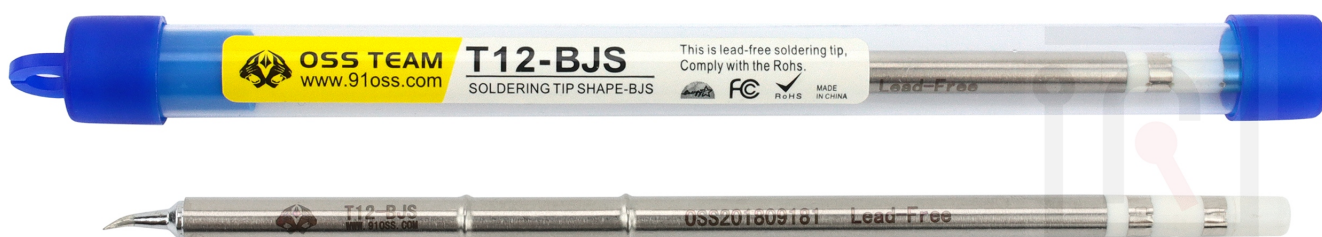
1. czujnik
2. grot
3. element grzejny
4. styk
5. styk



Grot z wbudowaną grzałką OSS TEAM T12-BLS

Kompatybilny z większością lutownic na groty T12 m.in. z BAKON OSS TEAM, AIXUN, SUGON, YIHUA, KSGER, GVM, Kailiwei oraz wybranymi modelami HAKKO, JOVY.

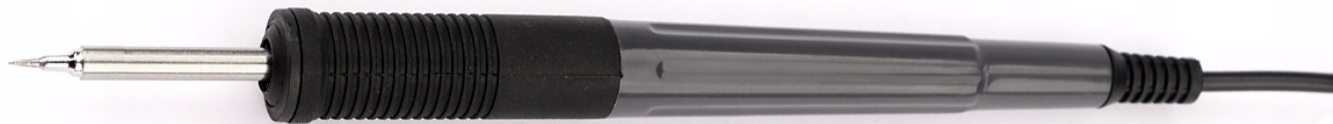
- typ: T12-BLS,
- ilość: **1 sztuka**.



Grot z wbudowaną grzałką OSS TEAM T12-BJS

Kompatybilny z większością lutownic na groty T12 m.in. z BAKON OSS TEAM, AIXUN, SUGON, YIHUA, KSGER, GVM, Kailiwei oraz wybranymi modelami HAKKO, JOVY.

- typ: T12-BJS,
- ilość: **1 sztuka**.



Kolba lutownicza

Stacja została wyposażona w kolbę lutownicza obsługującą groty typu T12 nadającą się do pracy w zakresie elektroniki jak i mikroelektroniki.

Parametry techniczne:

- długość kolby: 15cm,
- długość przewodu: ok. 130cm,
- ilość: **1 szt.**

**Funkcje oprogramowania:**

- wskaźnik dostarczanej mocy,
- zaawansowana kalibracja temperatury,
- szybka skokowa zmiana temperatury,
- tryb automatycznego czuwania,
- tryb automatycznego uśpienia,
- tryb automatycznego wybudzania.



Podstawka pod kolbę lutowniczą

Wysokiej jakości metalowa podstawka. Dodatkowo podstawka została wyprofilowana w sposób ułatwiający odkładanie kolby. W podstawce umieszczona została gąbka dzięki której utrzymywanie czystości grotów jest jeszcze łatwiejsze. **Podstawka jest w pełni metalowa, solidna oraz stabilna.**

Parametry techniczne podstawki:

- **długość:** ok. 16cm,
- **wysokość:** ok. 7.5cm,
- **szerokość:** ok. 7cm,
- **waga:** ok. 250g,
- **gąbka do czyszczenia grotów,**
- **ochronne elementy z tworzywa odpornego na wysokie temperatury.**

Pokazane grotty służą wyłącznie celom demonstracyjnym.



Przewód uziemiający

Stacja posiada w zestawie przewód uziemiający odpowiadający za uziemienie stacji lutowniczej w celu zapewnienia bezpieczeństwa podczas wykonywania prac serwisowych.



Silikonowa mata

W zestawie znajduje się również **silikonowa podkładka wysokotemperaturowa. Odporna na wysokie temperatury** silikonowa podkładka przeznaczona do prac lutowniczych np. przy naprawie/wymianie układów SMD BGA, SMD, uBGA, CBGA, CCGA, CSP, QFN, MLF, PGA.

Grubość podkładki o wymiarach 72x72mm to 3mm.



Host



Tip*2



Cleaning Ball * 2



Cleaning sponge * 2



Manual

Sleep seat



Silicone Pad * 2



Handle * 2



Ground wire



Power cord



Potrzebujesz inne akcesoria lutownicze bądź serwisowe - sprawdź nasze pozostałe aukcje.