

Link do produktu: <https://serwisowe.pl/stacja-lutownicza-lutownica-sugon-t21-120w-na-2-kolby-6-grotow-c245-c210-p-1962.html>

STACJA LUTOWNICZA LUTOWNICA SUGON T21 120W NA 2 KOLBY + 6 GROTÓW C245 C210

Cena brutto	695,51 zł
Cena netto	565,46 zł
Dostępność	Aktualnie niedostępny
Czas wysyłki	24 godziny
Numer katalogowy	XSLU0000606
Kod EAN	6949639123909

Opis produktu

XSLU0000606

SPECJALISTYCZNA STACJA LUTOWNICZA SUGON T21

Regulacja temperaturą przyciskami w kolbie.



Rewelacyjna stacja lutownicza **SUGON T21 obsługująca dwa rodzaje grotów o mocy 120W** przeznaczona jest do prac lutowniczych zarówno w zakresie elektroniki jak i mikroelektroniki.

Wysoka moc oraz wzorowy układ sterowania i zarządzania mocą pozwalają rozgrzać grot do zadanej temperatury **w kilka sekund**. Nie ustępuje wydajnością i jakością topowym markom.

Stacja posiada **procentowy oraz liniowy wskaźnik dostarczanej mocy** i bardzo **rozbudowane menu** do zarządzania ustawieniami.

W skład zestawu wchodzi:

- stacja lutownicza SUGON T21 120W - **1 sztuka**,
- kolba lutownicza C245 - **1 sztuka**,
- kolba lutownicza C210 - **1 sztuka**,
- grot C245-K - **1 sztuka**,
- grot C245-I - **1 sztuka**,
- grot C245-IS - **1 sztuka**,

- grot C210-K - **1 sztuka**,
- grot C210-I - **1 sztuka**,
- grot C210-IS - **1 sztuka**,
- wysięgnik przewodu kolby - **1 sztuka**,
- przewód zasilający - **1 sztuka**,
- **angielska oraz polska instrukcja obsługi.**

W stacji SUGON T21 zastosowano innowacyjne rozwiązanie ułatwiające regulację temperatury na grotcie. Obie kolby lutownicze zostały wyposażone w przyciski do regulowania temperatury.



Charakterystyka stacji:



- wysoka jakość wykonania i perfekcyjne spasowanie,
- obudowa wykonana z odpornego na wysokie temperatury tworzywa,
- wysoka moc,
- możliwość kalibracji temperatury,
- procentowy i liniowy wskaźnik dostarczanej mocy,
- **kolby lutownicze wyposażone w możliwość regulacji temperatury,**
- **możliwość regulacji kąta nachylenia uchwytu kolby lutowniczej**
- metalowe i pewne mocowanie grotów,
- **pojemnik na grotty z tworzywa odpornego na wysokie temperatury,**
- możliwość zamontowania wysięgnika dla przewodu kolby,
- miejsce w stacji do szybkiego montażu i demontażu grotów,
- szeroki wybór grotów,
- sygnalizacja dźwiękowa w przypadku braku podłączonej kolby lutowniczej,
- **możliwość zapisywania ustawień na trzech niezależnych kanałach: CH1, CH2 oraz CH3.**



REBALL
TECHNOLOGY

Reball Technology Sp. z o.o.
Rzgowska 100/102, 93-153 Łódź
sklep@serwisowe.pl
+(48)422032662, +(48)519117706



Dane techniczne:

- napięcie zasilania: AC 100-240V 50/60Hz,
- moc: **120W**,
- napięcie wyjściowe na grot: 16V+16V,
- zakres temperatur: **100-450°C**,
- typ kolby: **C245 oraz C210**,
- potencjał między grotem a uziemieniem:
- rezystancja między grotem a uziemieniem:
- **sterowanie temperaturą: cyfrowe przyciskami oraz za pomocą przycisków w kolbach** ,
- czytelny wyświetlacz LED pokazujący ustawianą oraz aktualną temperaturę,
- **wskaźnik dostarczanej mocy: linijkowy i procentowy**,
- zabezpieczenie **ESD SAFE**,
- **możliwość kalibracji temperatury**,
- **długość**: ok. 15.5cm,
- **szerokość**: ok. 14cm,
- **wysokość**: ok. 11cm,
- **waga**: ok. 760g.



Kolby lutownicze typu C245 oraz C210

Stacja została wyposażona w dwie kolby lutownicze obsługujące różne typy grotów:

- C245
- C210

Dzięki takiemu rozwiązaniu stacja nadaje się idealnie do prac w zakresie elektroniki oraz mikroelektroniki.

Stacja wspiera również grotę C115. Opcjonalną kolbę dla grotów C115 (brak w zestawie) kupisz na pozostałych naszych aukcjach.

Parametry techniczne kolb

Kolba lutownicza typu **C245**:



- **długość:** ok. 14cm,
- **szerokość:** ok. 1.8cm,
- **długość przewodu:** ok. 140cm,
- **waga:** ok. 93,8g.

Kolba lutownicza typu **C210**:

- **długość:** ok. 12cm,
- **szerokość:** ok. 1.5cm,
- **długość przewodu:** ok. 140cm,
- **waga:** ok. 85,3g.



Możliwość regulacji temperatury za pomocą kolby lutowniczej

Innowacyjne rozwiązanie zastosowane tylko i wyłącznie w stacji lutowniczej SUGON T21. Kolby lutownicze zostały wyposażone w **zintegrowany system regulowania temperaturą** na grotach za pomocą **dwóch przycisków znajdujących się w uchwycie kolby lutowniczej.**

Jednorazowe przyciśnięcie odpowiedniego przycisku daje nam w efekcie +/- 1 stopień do temperatury na grotcie.

W przypadku chęci zwiększenia/zmniejszenia temperatury grota o dużo większe wartości, należy przytrzymać jeden z dwóch przycisków w celu szybkiej zmiany temperatury o kilkanaście lub kilkadziesiąt stopni.

Funkcjonalność ON/OFF przy użyciu kolby lutowniczej

Dodatkowo stacja lutownicza SUGON T21 została usprawniona o praktyczną **funkcję włączenia/wyłączenia systemu stacji za pomocą kolby lutowniczej.** Przy aktywnym włączeniu głównego przycisku zasilania jesteśmy w stanie włączyć lub wyłączyć stację przy pomocy przycisków znajdujących się w kolbie lutowniczej.

W momencie przytrzymania obu przycisków w jednym momencie po kilku sekundach stacja lutownicza przechodzi w tryb włączenia/wyłączenia systemu. Jest to kolejny bardzo praktyczny manewr usprawniający pracę ze stacją **SUGON T21** podczas lutowania.



Regulowany kąt nachylenia kolby

Stacja lutownicza została wyposażona w zintegrowany system regulacji kąta nachylenia kolby lutowniczej podczas pracy. Takie rozwiązanie umożliwia precyzyjne i wygodne ustawienie kolby pod odpowiednim kątem, co pozwala na łatwiejsze i dokładniejsze lutowanie.

Uchwyt regulowany jest w 45 stopniach.

Może to być szczególnie przydatne przy lutowaniu trudno dostępnych miejsc lub elementów o niestandardowych kształtach. Regulowany uchwyt pozwala na zmianę kąta nachylenia kolby w zależności od potrzeb, co zwiększa elastyczność i uniwersalność samej stacji lutowniczej.

Poniżej znajduje się prezentacja omawianej funkcji regulacji nachylenia uchwytu kolby:



Uchwyt na przewód z możliwością zainstalowania na obudowie stacji lutowniczej

Zadaniem uchwytu jest ustawienie położenia przewodu kolby lutowniczej w pozycji wyższej, podwieszanej co umożliwia praktyczniejsze posługiwanie się kolbą podczas wykonywania prac serwisowych.

Parametry techniczne:

- długość: ok. 20cm
- średnica otworu montażowego: ok. 4mm
- miejsca na przewód kolby lutowniczej o średnicy: od 3mm do 5mm
- możliwość montażu z boku stacji lutowniczej

Ilość: 1 sztuka



Poniżej znajduje się prezentacja sposobu wymiany grota za pomocą zintegrowanego systemu wymiany grotów w stacji lutowniczej SUGON T21







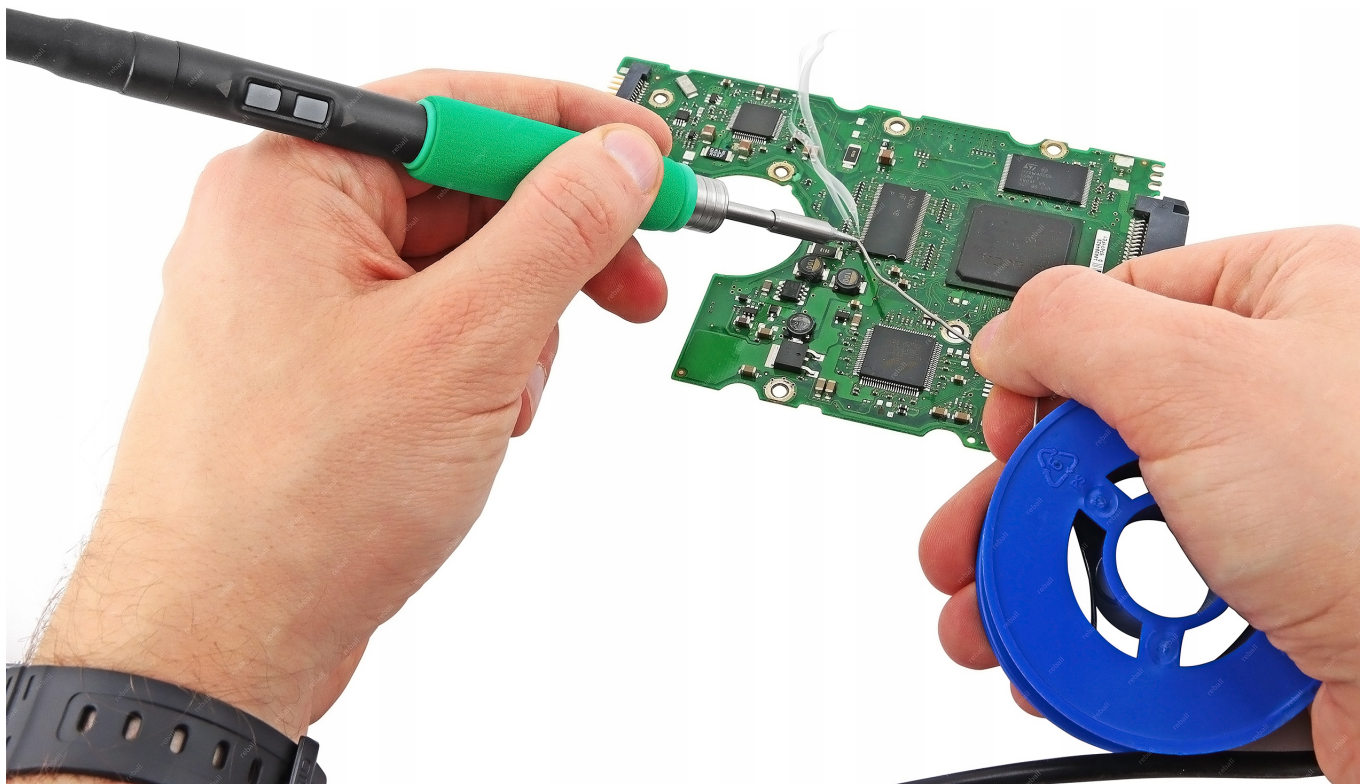








Znajdująca się na przedstawionym ujęciu płytka drukowana oraz szpula cyny nie wchodzi w skład sprzedawanej stacji lutowniczej.



Potrzebujesz inne akcesoria lutownicze bądź serwisowe - sprawdź nasze pozostałe aukcje.