

Link do produktu: <https://serwisowe.pl/stacja-lutownicza-bga-wds720-2xhrir-lcd-kam-1080p-p-4419.html>

STACJA LUTOWNICZA BGA WDS720 2xHR+IR LCD KAM 1080p

Cena brutto	23 381,51 zł
Cena netto	19 009,36 zł
Dostępność	Aktualnie niedostępny
Czas wysyłki	3 dni
Numer katalogowy	XSLU0000005
Kod EAN	5903815928017

Opis produktu

SLU0000005



AUTOMATYCZNA STACJA LUTOWNICZA WISDOMSHOW WDS-720

TRZY STREFY GRZEWCZE 2xHOTAIR + IR O ŁĄCZNEJ MOCY 4200W

EKRAN DOTYKOWY 7"

OPTYCZNY SYSTEMEM POZYCJONOWANIA UKŁADÓW SPLIT VISION HD 1080p

Zintegrowany system naprawy BGA WISDOMSHOW WDS-720 to profesjonalne i nowoczesne rozwiązanie do demontażu i montażu układów BGA, uBGA, BGA, CSP, SMD, mikro SMD, LGA, CCGA, CBGA, CCGA, QFN, MLF, PGA dla serwisów elektroniki użytkowej, medycznej, telekomunikacyjnej, wojskowej, samochodowej.

Urządzenie zaprojektowano ze szczególnym uwzględnieniem małych elementów BGA, SMD typu mikro do naprawy płyt głównych telefonów komórkowych, wszelkich modułów i sterowników w tym również samochodowych wykonanych w technologii lutownia ołowiu jak i bezołowiowego.

Model szczególnie polecany do pracy z małymi układami i płytami PCB oraz tam gdzie producent nie nanosi linii pozycjonujących na laminat.

Duża moc jak i wydajny system chłodzenia zapewnia efektywną pracę i skrócenie czasu oddziaływania wysokiej temperatury na płytę do minimum.





Cechami wyróżniającymi model WDS-720 są:

- system optycznego pozycjonowania układu BGA Split Vision,
- sterowanie górną grzałką HOTAIR zarówno joystickiem jak i z poziomu oprogramowania,
- trzy automatyczne tryby pracy:
- **Weld** - automatyczny tryb wlutowania układu
- **Remove** - automatyczny tryb wylutowania układu
- **Mount** - automatyczny tryb pozycjonowania układu BGA względem PCB oraz wlutowania układu
- jeden tryb pół-automatyczny "**Semi-Auto**" oraz pełen "**Manual**" zapewniające pełną kontrolę nad procesem,
- wylut/wlut elementów o rozmiarach 1,0 - 25x25mm,
- automatyczne podnoszenie i opuszczanie układu BGA przed i po procesie lutowniczym,
- nowy cichszy i bardziej precyzyjny silnik krokowy górnej grzałki HOTAIR,
- nowa udoskonalona wersja oprogramowania HMI z wyższych modeli stacji BGA marki Wisdomshow,
- duża moc grzewcza 3 kontrolowanych temperaturowo stref grzewczych 4200W (hotair 2x1200W, IR 1800W),
- duża powierzchnia przewidziana na płyty PCB 225x315mm,
- automatycznie wysuwany i chowany układ CCD,
- dotykowy panel LCD z kontrolą mikroprocesorową oraz wizualizacją i pamięcią 20000 profili lutowniczych,
- trzy wymienne końcówki ssące górnego chwytaka podciśnieniowego dla małych układów BGA,
- nowe precyzyjne, dwustronne uchwyty do małych płyt PCB,
- zewnętrzny port USB do aktualizacji oprogramowania.

Stacja lutownicza BGA WDS-720 posiada dotykowy wyświetlacz LCD 7", duży obszar dolnego podgrzewacza kwarcowego 225x315mm, możliwość zaprogramowania 20000 profili oraz regulację w pionie dolnej grzałki hotair (pod PCB).

Stacja BGA Wisdomshow WDS-720 umożliwia kontrolę i śledzenie wszystkich parametrów na bieżąco na dotykowym ekranie LCD 7".

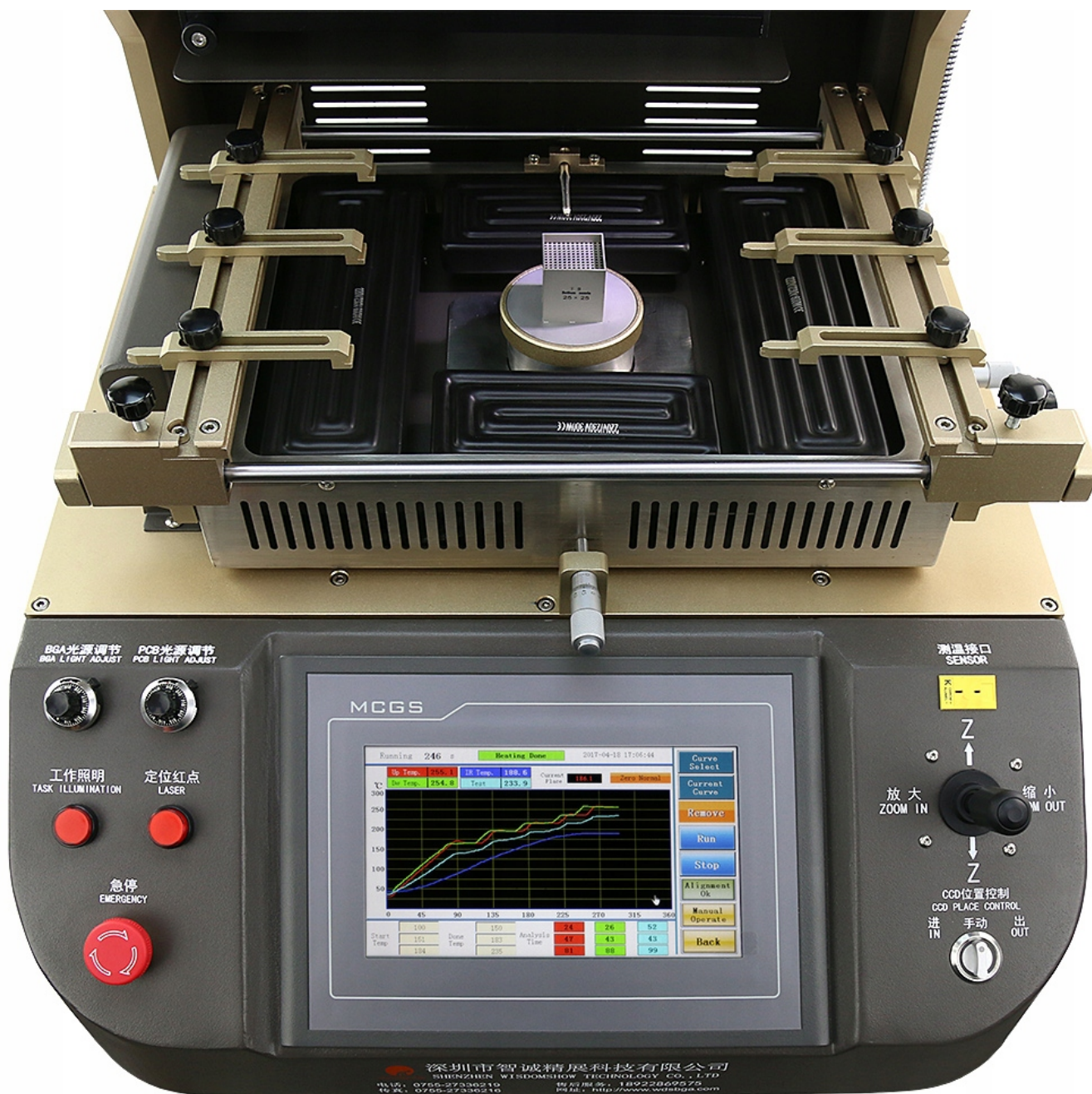
Wyświetlacz LCD pokazuje wszystkie parametry pracy stacji w czasie rzeczywistym łącznie z graficzną wizualizacją stanu procesu grzania oraz zadaną jak i osiągniętą temperaturą na wykresie dla każdej z 2 stref grzewczych.

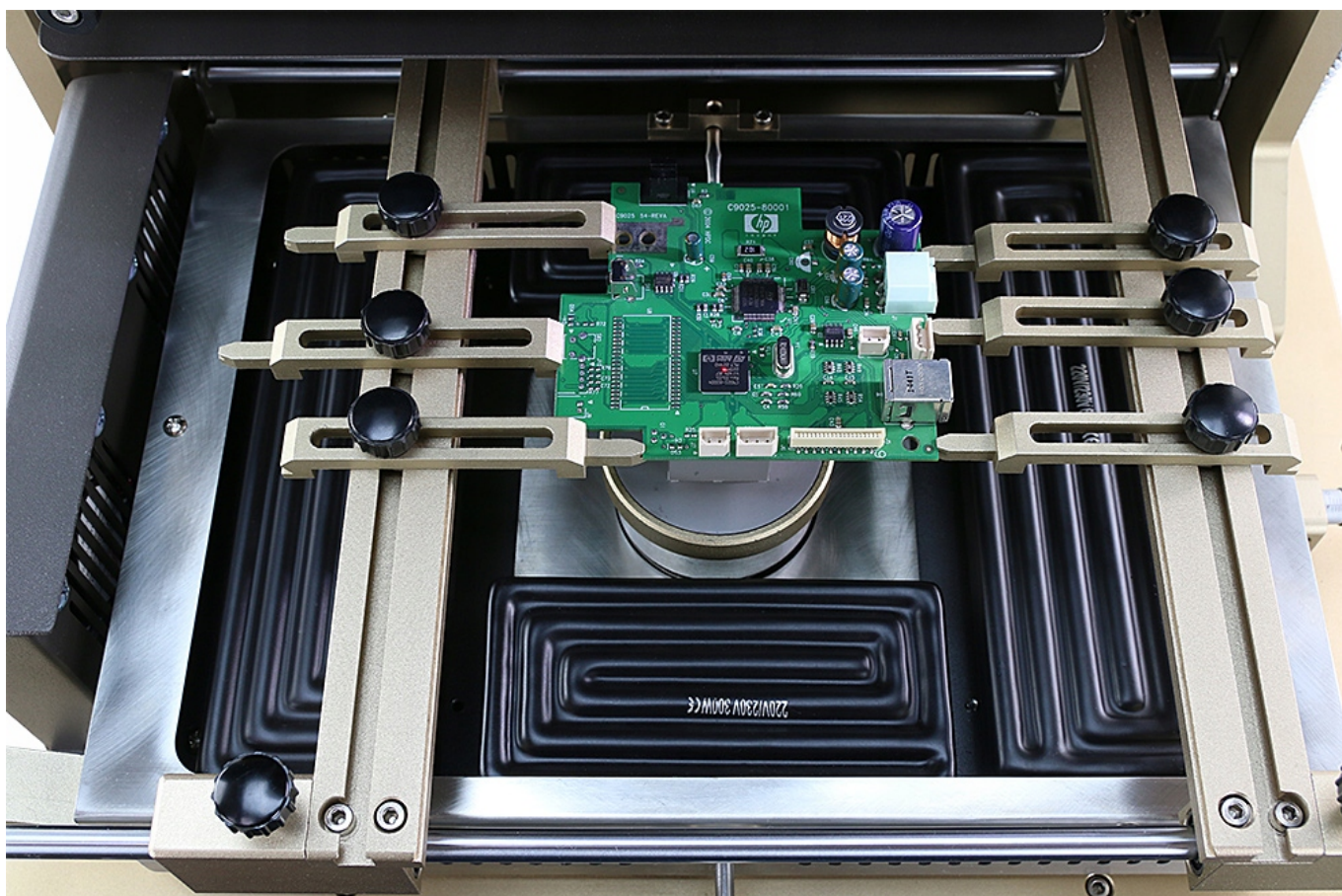
Na ekranie podawane w postaci numerycznej jak i na wykresie następujące temperatury:

- temperatura docelowa w danym kroku (target)
- temperatura grzałki górnej HR
- temperatura grzałki dolnej HR
- temperatura dolnego podgrzewacza kwarcowego IR
- realna temperatura przy układzie BGA z czujnika zewnętrznego.

Dodatkowo co rzadko spotykane stacja podaje oddzielnie dla każdej z 3 stref sumaryczny czas grzania w zakresie 3 przedziałów temperaturowych ustawionych przez operatora - ważne dla spełnienia norm IPC.

Po skończonym procesie lutowniczym na wyświetlaczu można przeanalizować pełen przebiegu procesu grzania w każdej z 3 stref grzewczych łącznie ze sprawdzeniem temperatur.





Oprogramowanie stacji wyposażone jest w przycisk podtrzymania profilu **KEEP**. Po jego naciśnięciu stacja utrzymuje wszystkie temperatury osiągnięte przez nią w danej chwili do czasu ponownego naciśnięcia przycisku KEEP. Funkcja jest przydatna w przypadku takiego lutowania które dość opornie topi się w temperaturach uznawanych za odpowiednie dla danego stopu.

W celu zapewnienia najlepszego efektu lutowania w stacji zastosowano 3 niezależne strefy/powierzchnie grzewcze których temperaturę można kontrolować i sterować osobno poprzez 8 bloków temperaturowych.

Pierwsza (górną) i druga (dolną) strefa to nadmuch gorącego powietrza HR. Trzecia (dolna) to kwarcowy element grzewczy IR. Strefa ta podgrzewa płytę na całej powierzchni redukując naprężenia i obniżając temperaturę potrzebną do prawidłowego przylutowania elementu.

Proces lutowania programuje się z poziomu ekranu dotykowego tworząc dla danej specyfiki układu i PCB odpowiedni profil lutowniczy.

Każdą z 3 stref grzewczych możemy kontrolować osobno poprzez 8 grup/kroków parametrów. Każda z grup/kroków składa się z 3 parametrów:

- przyrostu temperatury na sekundę
- wartości temperatury końcowej
- czasu utrzymania danej temperatury

Dzięki precyzyjnej kontroli przyrostu i wartości temperatur na każdym etapie procesu zachowane są najwyższe standardy i normy IPC dokładnie określające poszczególne fazy lutowania układów BGA tj. PREBAKE, PREHEAT, SOAK, REFLOW, COOLING.

W celu określenia dokładnych temperatur w każdej sekcji wykorzystano precyzyjne termopary typu K o dokładności +/- 1C pracujące w zamkniętej pętli.

Po zakończeniu każdego procesu rozlutowywania/lutowania generowany jest alarm.

W przypadku pojawienia się wysokich niekontrolowanych temperatur bądź uszkodzeniu jednego z wentylatorów zaprogramowany system ochrony może uruchomić alarm i odłączyć strefy grzewcze.

Stacja wyposażona jest w 3 punkty podparcia płyty po każdej ze stron. Główny uchwyt płyt PCB został wyposażony w żłobienie

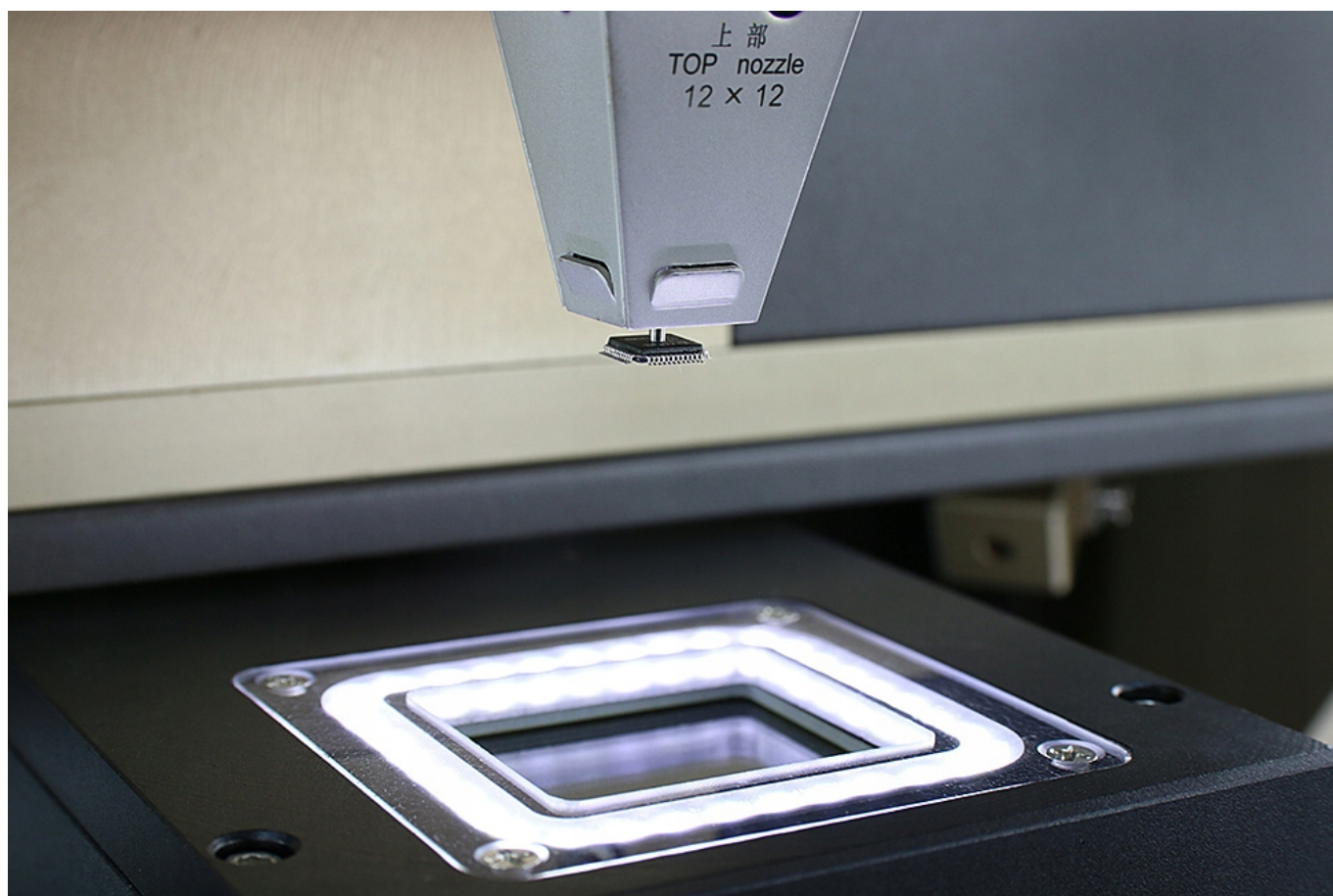
typu V co zapewnia szybki i stabilny montaż płyt oraz duży zakres regulacji. W przypadku płyt o nieregularnych kształtach stacja wyposażona jest w 4 dwustronne uchwyty PCB o różnym kształcie żłobień typu V.

Do ukierunkowania gorącego powietrza i ochrony sąsiadujących elementów w stacji w części górnej i dolnej zaprojektowano magnetyczne dysze. Dysze montuje się bardzo prosto jedną ręką. Można je ustawić i obracać pod dowolnym kątem.

Wszystkie dysze hotair (górną/dół) posiadają specjalne boczne otwory którymi odprowadzany jest nadmiar gorącego powietrza.

Stacja wyposażona w system Split Vision umożliwiające precyzyjne pozycjonowanie układu BGA względem padów PCB wykorzystując do tego:

- wskaźnik laserowy przeznaczony do centrowania układów BGA względem górnej i dolnej strefy gorącego powietrza oraz podgrzewacza kwarcowego,
- systemu pryzmatów z podświetleniem LED,
- trzy śruby nanometryczne zapewniające obrót układu BGA i PCB w każdej niezbędnej płaszczyźnie,
- kamerę z powiększeniem o rozdzielczości 1080p oraz monitor LCD.





Stacja wyposażona jest również w:

- oświetlenie LED,
- wyłącznik awaryjny,
- gniazdo na zewnętrzny czujnik temperatury typu K,
- możliwość regulacji podświetlenia LED systemu Split Vision niezależnie dla układu BGA i PCB,
- zewnętrzny port USB do aktualizacji oprogramowania.

Stacja posiada certyfikat i oznaczenie CE.

W zestawie znajduje się również monitor LCD 15" 1080p.

Dane techniczne:

- Stan: nowa
- Moc całkowita: 4300W
- Moc górnego elementu grzejnego hotair: 1200W
- Moc dolnego elementu grzejnego hotair: 1200W
- Sumaryczna moc dolnego podgrzewacza kwarcowego: 1800W (2x300W+2x600W)
- Napięcie zasilania: AC 230V/230V 50/60Hz (przewód zasilający 3x2,5mm²)
- Czujnik temperatury: czujnik typu K (termopara) o dokładności +/- 1C
- Pozyjonowanie (uchwyt PCB): żłobienie typu V
- Min. rozmiar płyt PCB: 0x0mm
- Max. rozmiar płyt PCB: 260x260mm
- Rozmiar dolnego podgrzewacza kwarcowego IR: 225x315mm
- Rozmiar obsługiwanych układów BGA: 1-25mm (opcjonalnie do 50x50mm po zamianie dysz hotair)
- Dokładność pozycjonowania: **0,01-0,02mm**
- Grubość obsługiwanych laminatów PCB: 0,5-4mm
- Wymiary stacji z LCD: 750(wys.) x 500(gt.) x 520mm(szer.)
- Sterowanie: kolorowy ekran dotykowy 7" HD HMI + sterownik PLC
- Zabezpieczenie nadprądowe: bezpiecznik o charakterystyce C32

- Waga netto: 35kg
- Gwarancja pisemna: 24 miesiące Door-To-Door (również na elementy grzejne)

W skład zestawu wchodzi:

1. Stacja lutownicza WDS-720 o mocy 4300W.
2. Dysze górnej grzałki hotair (12x12mm, 14x20mm, 18x18mm).
3. Główna dysza dolnego podgrzewacza hotair (25x25mm).
4. Trzy metalowe końcówki ssące o różnej średnicy wkręcane w górny chwytak podciśnieniowy.
5. Zapasowe końcówki silikonowe do chwytaka podciśnieniowego.
6. Termopara typu K.
7. Cztery uchwyty do niestandardowych płyt PCB + śruby montażowe.
8. Monitor LCD 15" 1080p.
9. Polska instrukcja obsługi polska.

Przy odbiorze osobistym szkolenie z obsługi stacji i procesu wymiany/naprawy układów BGA GRATIS.



Potrzebujesz inne akcesoria lutownicze bądź serwisowe - sprawdź nasze pozostałe aukcje.