

Link do produktu: <https://serwisowe.pl/stacja-lutownicza-bga-smd-ir-irda-na-podczerwień-puhui-t890i-smart-1500w-p-10121.html>

## STACJA LUTOWNICZA BGA SMD IR IRDA NA PODCZERWIEŃ PUHUI T890I SMART 1500W

Cena brutto	<b>3 999,00 zł</b>
Cena netto	<b>3 251,22 zł</b>
Dostępność	<b>Aktualnie niedostępny</b>
Czas wysyłki	<b>24 godziny</b>
Numer katalogowy	<b>XSLU0001098</b>
Kod EAN	<b>5903815935213</b>

### Opis produktu

SLU0001098

## Stacja lutownicza BGA SMD IR IRDA PUHUI T890I 1500W



Stacja lutownicza **PUHUI T890i o mocy 1500W** to profesjonalna stacja do demontażu i montażu układów BGA, SMD, uBGA, CBGA, CCGA, CSP, QFN, MLF, PGA zamontowanych z użyciem technologii **otłowiowej** i **bezołowiowej**.

Stacja służy do serwisowania płyt głównych komputerów, notebooków, konsol, telefonów komórkowych, nawigacji, modułów i sterowników samochodowych oraz wielu innych urządzeń dzięki czemu na ona ugruntowaną pozycję we wszelkich serwisach elektronicznych lub GSM.

**Jest to idealna stacja jako pierwsza maszyna w serwisie.** Nie rzadko pracuje również w duecie z innymi stacjami zapewniając ciągłość prac i pokrywając funkcjonalnością szerokie spektrum urządzeń trafiających do naprawy.

**Produkt znanej i cenionej od lat marki PUHUI.**



## Charakterystyka

- **Bogate Funkcje Temperaturowe:** Ten model posiada możliwość zaprogramowania **do ośmiu profili grzewczych**, co pozwala dostosować temperaturę do konkretnej potrzeby, laminatu czy układów.
- **Inteligentne Podgrzewanie:** Dzięki inteligentnemu podgrzewaniu falą temperaturową, proces lutowania lub odciągania lutu staje się prostszy i bardziej efektywny.
- **Regulowana Obudowa Lampy:** Stacja wyposażona jest w lampę UV regulowaną w 3 kierunkach, która używa laserowego światła, co umożliwia łatwe odciąganie elementów pod dowolnym kątem.
- **Inteligentna Kontrola Temperatury PID:** Dzięki inteligentnej kontroli temperatury PID unikniesz uszkodzeń układów scalonych spowodowanych nagłym lub ciągłym wzrostem temperatury.
- **Super Hot Melt System:** Nasza stacja posiada innowacyjny system roztopienia spoiwa za pomocą technologii podczerwieni. Ciepło rozprzodza się równomiernie, co sprawia, że nadaje się do różnych zastosowań, w tym do komputerów, notebooków i układów BGA.

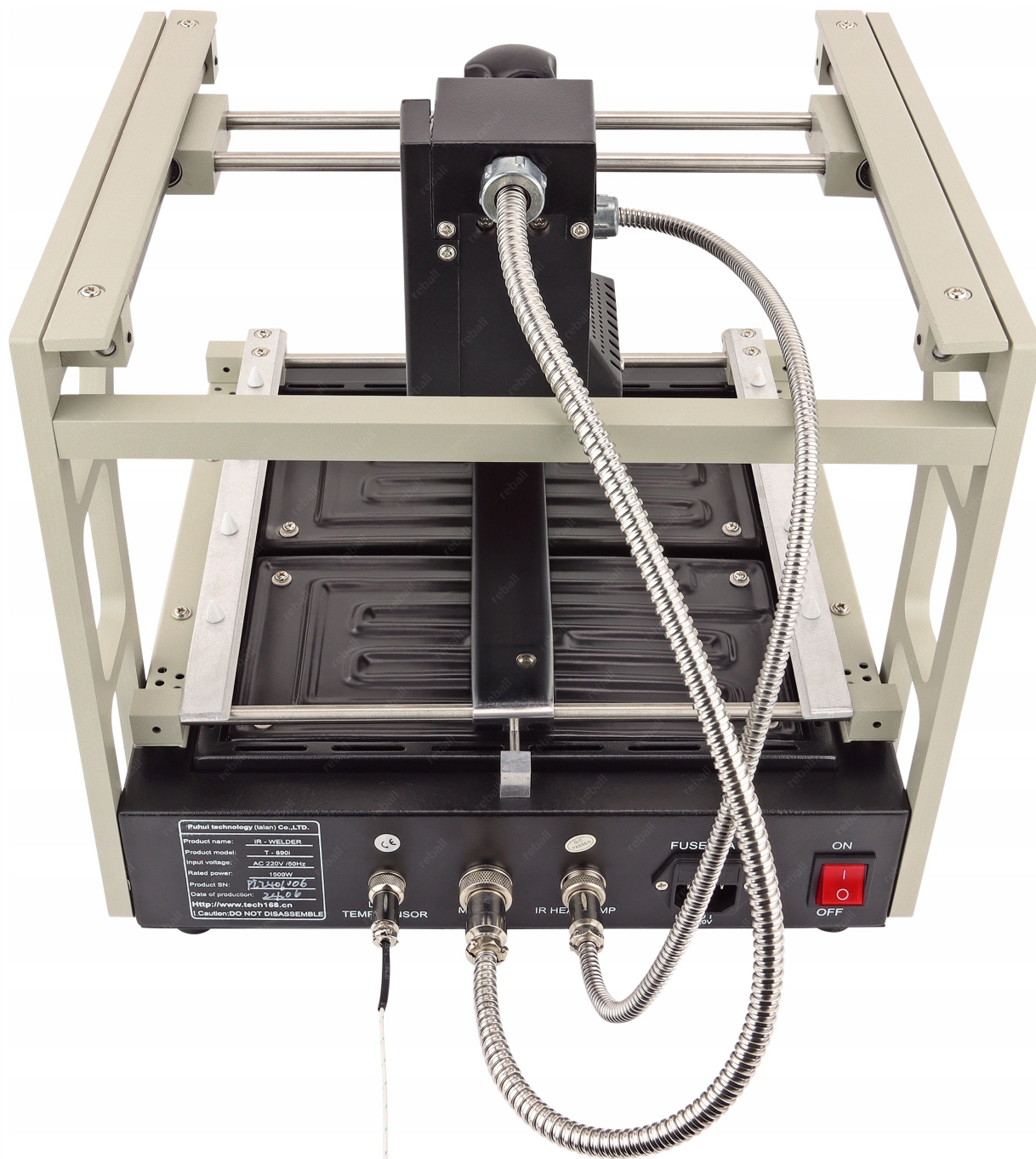


**Stacja Puhui T890I** umożliwia niezależne podgrzewanie lutowanego elementu z góry (kwarc) oraz z dołu (ciemna podczerwień) z możliwością wcześniejszego zaprogramowania temperatur.

**Możemy np. "stawiać" kulki na układzie BGA** przy włączonej tylko górnej grzałce lub podgrzewać laminat w celu **pozbycia się wilgoci** przy włączonej tylko dolnej grzałce.

**Temperatury dolnej i górnej grzałki odczytywane są na wyświetlaczu w czasie rzeczywistym.**

Najnowszy model PUHUI T890I różni się od dotychczasowego T890 tym iż posiada **dodatkowo silnik krokowy górnej grzałki** pozwalający przyciskiem **MOTOR** sterować bardzo precyzyjnie pozycją w pionie górnej grzałki.

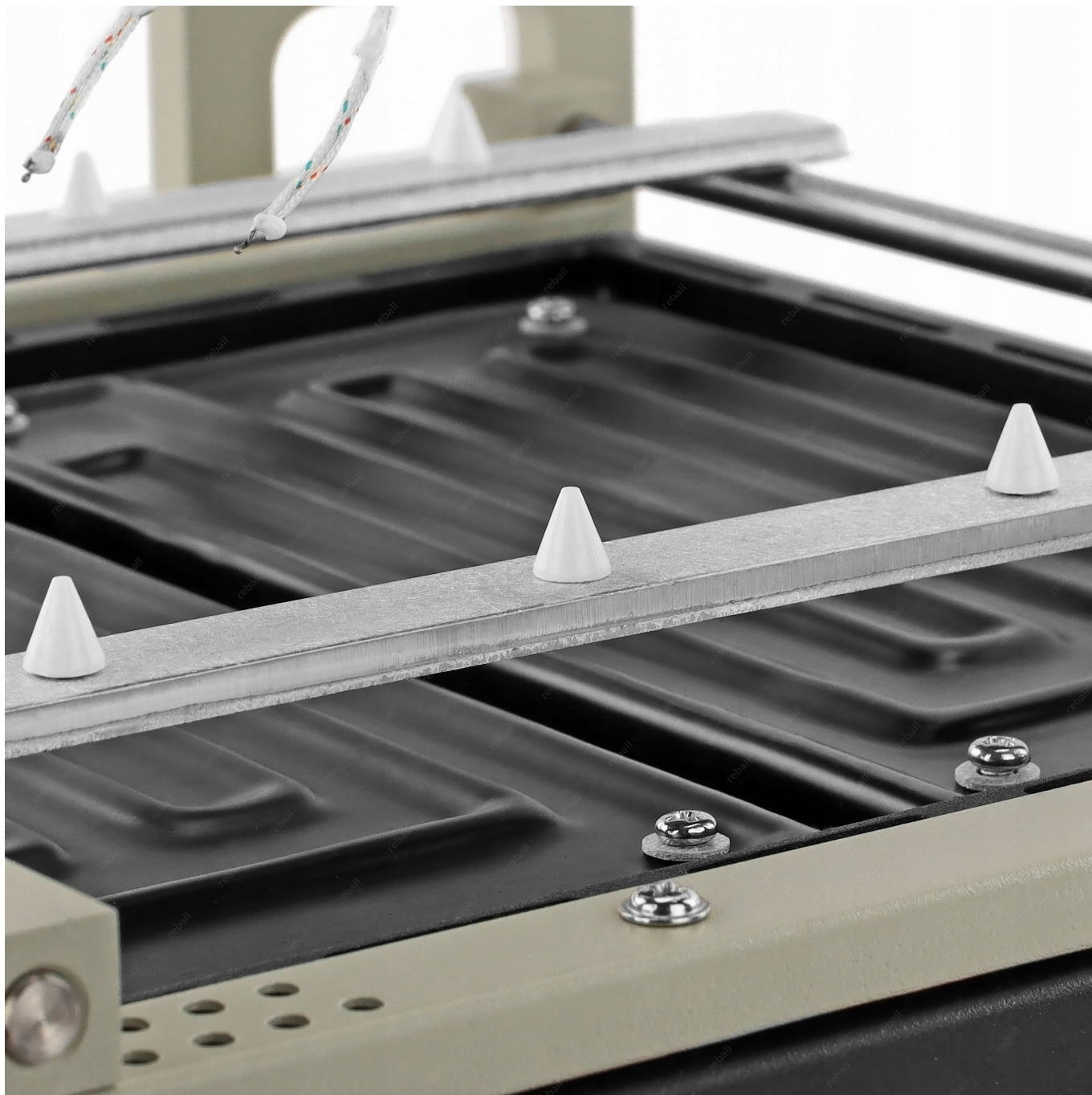


Dolny podzewacz może mieć zaprogramowaną wcześniej temperaturę którą utrzymuje automatycznie po jej osiągnięciu.

Realnie osiągnięte temperatury podawane są dzięki czujnikom na podgrzewaczu (dół) i dodatkowej dokładnej i szybkiej termoparze (górze) podłączanej do złącza na przednim panelu stacji.

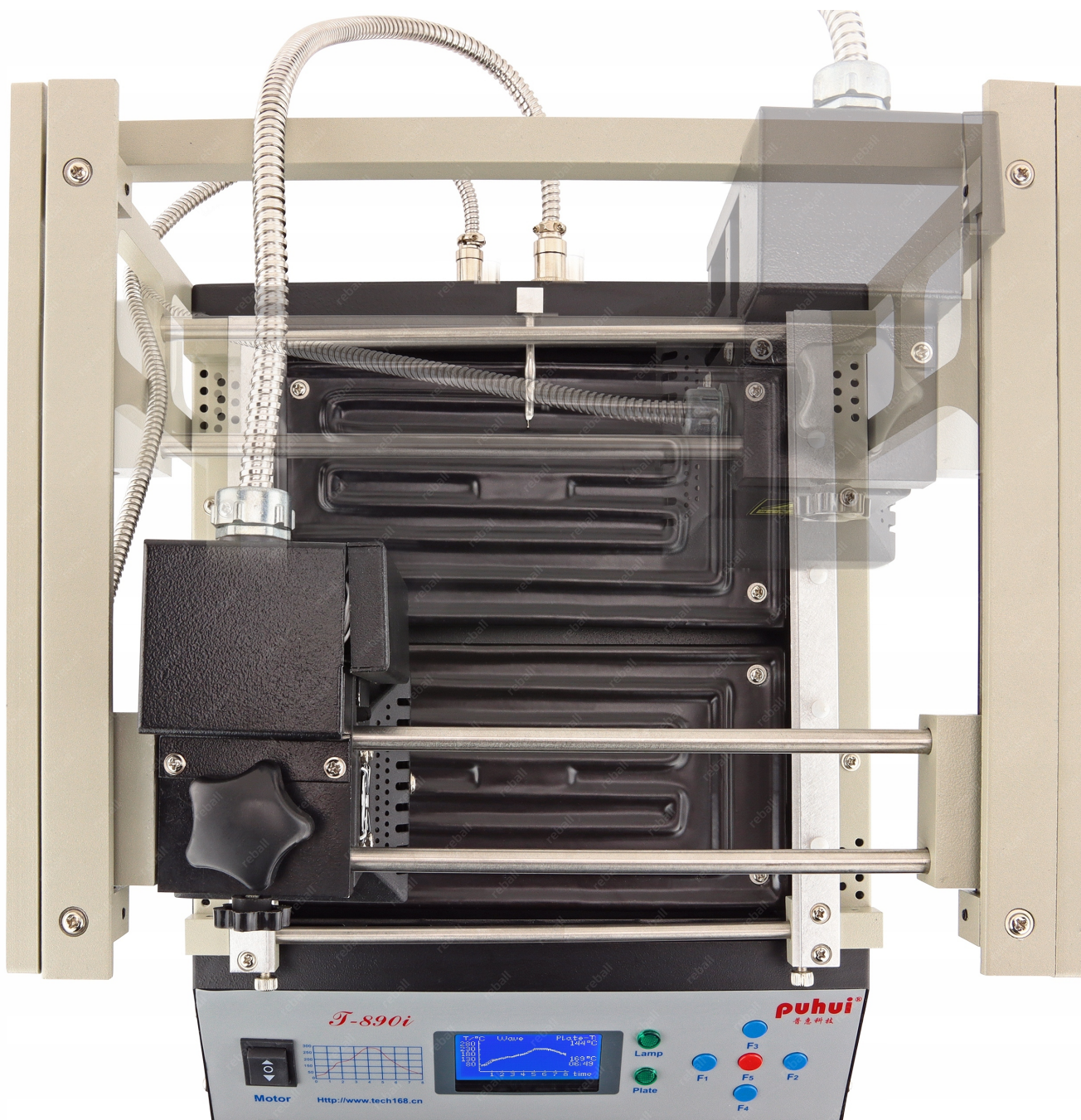
**Podsumowując grzałki dolna i górna sterowane są niezależnie a koniec procesu lutowania/rozlutowania sygnalizowane jest odpowiednim sygnałem dźwiękowym.**

**Montaż płyt odbywa się za pomocą szyn montażowych które są w zestawie.**



Główny uchwyt płyt PCB wyposażony został w **żłobienie typu V** co zapewnia szybki i stabilny montaż płyt oraz duży zakres regulacji.

Ochronę elementów wewnątrz stacji przed ciepłem dolnego podgrzewacza zapewnia gruba blacha grubości 2mm a wentylację całej elektroniki otwory wentylacyjne po obu bokach oraz wydajny wentylator który działa non stop po włączeniu zasilania.



#### Dane techniczne:

- Moc całkowita wszystkich elementów grzejnych: **1500W**
- Grzałka górna IR: **300W**
- Grzałka dół IR: **1200W**
- Wymiar kwarcowego promiennika górnego: **60 x 60 mm**
- Maksymalny rozmiar układów BGA: **60 x 60 mm**
- Wymiar dolnego obszaru grzewczego: **230 x 290 mm**
- Wymiar dolnego obszaru roboczego: **285 x 310 mm**
- Zakres temperatur dolnego podgrzewania IR: **0 - 350°C**
- Zakres temperatur górnej grzałki kwarcowej: **0 - 300°C**
- Kontrola górnej grzałki: sterownik PLC, dokładność 0,5% z alarmem
- Kontrola dolnej grzałki: precyzyjny sterownik, dokładność 0,5%
- Wentylowany podgrzewacz górny: włącznik
- Wentylowany podgrzewacz dolny: włączony na stałe po uruchomieniu urządzenia
- Wymiary urządzenia (szer./głęb./wys.): 340mm x 415mm x 320mm
- Zasilanie: 220V/230V 50/60Hz

- Waga netto: 9.3kg



**W skład zestawu wchodzi:**

- stacja lutownicza PUHUI T890I
- 4 czujniki temperatury
- uchwyt do płyt PCB
- **polska instrukcja obsługi**







