

Link do produktu: <https://serwisowe.pl/skrobak-otwierak-2szt-ostrza-kleju-nalepek-szyb-gsm-obudow-rl-td1-a-td1-b-p-1626.html>

SKROBAK OTWIERAK 2szt OSTRZA KLEJU NALEPEK SZYB GSM OBUDÓW RL- TD1-A TD1-B

Cena brutto	9,99 zł
Cena netto	8,12 zł
Dostępność	Dostępny
Czas wysyłki	24 godziny
Numer katalogowy	XNWA0001646
Kod EAN	5903815934544

Opis produktu

XNWA0001646

WIELOFUNKCYJNE OTWIERAKI
DO USUWANIA KLEJU I ZANIECZYSZCZEŃ
ROZPROWADZANIA PASTY LUTOWNICZEJ
RELIFE RL-TD1-A ORAZ EL-TD1-B



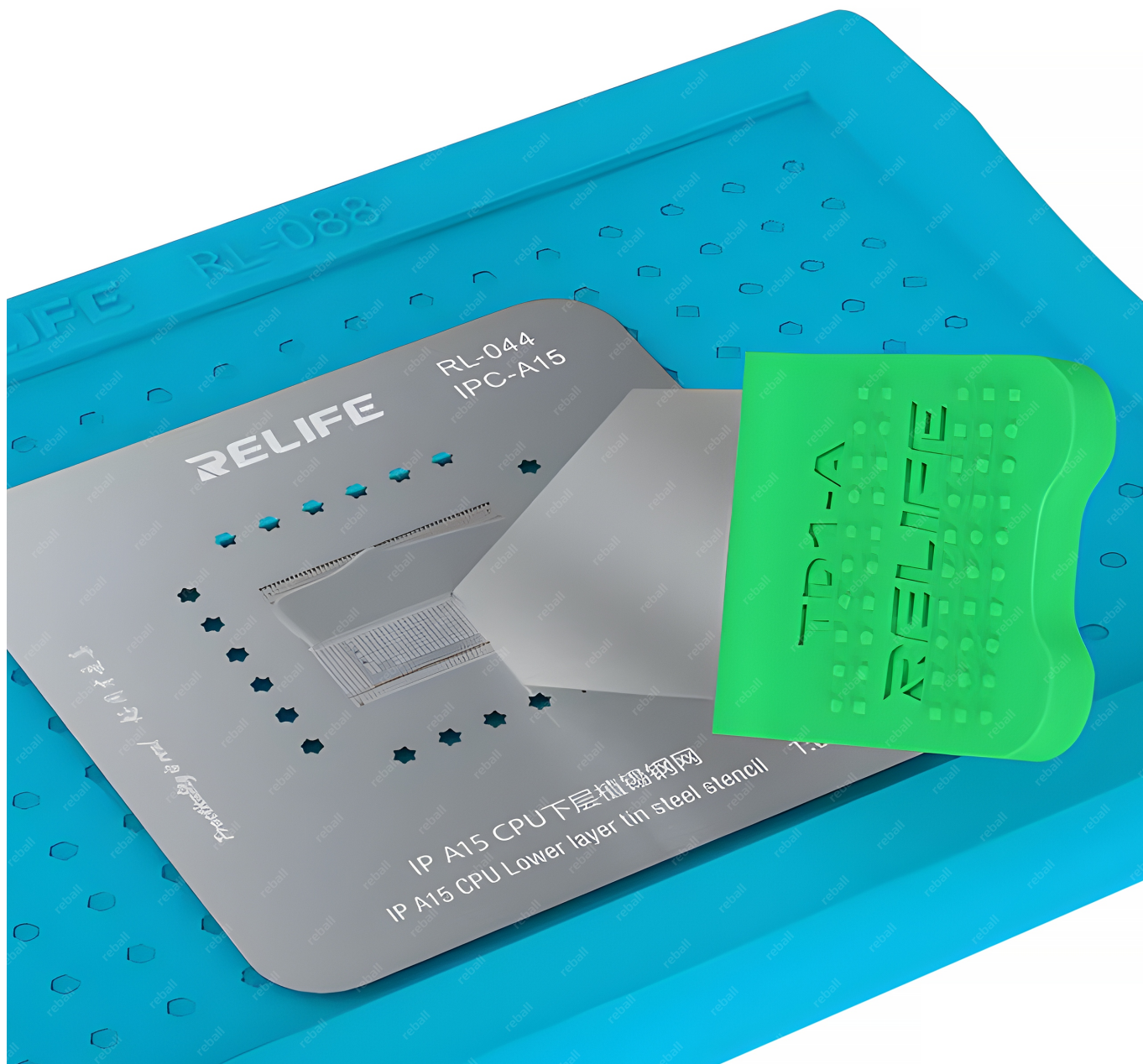
▣ Zestaw skrobaków RELIFE TD1-A i TD1-B

Zestaw precyzyjnych skrobaków RELIFE RL-TD1-A i RL-TD1-B to profesjonalne narzędzia przeznaczone do demontażu ekranów, ramek i elementów elektronicznych oraz do cynowania procesorów BGA.

Oba modele różnią się konstrukcją, co zapewnia wszechstronność i komfort pracy w różnych warunkach serwisowych.

Wykonane z wysokiej jakości stali i wyposażone w antypoślizgowe, silikonowe uchwyty, gwarantują trwałość, precyzję i wygodę użytkowania.

Ilość: **1kpl (2szt.)**



□ Charakterystyka

□ **RL-TD1-A - kompaktowy skrobak z wąskim ostrzem**

- ✓ Idealny do precyzyjnych prac w trudno dostępnych miejscach
- ✓ Wysoka twardość i sprężystość - nie odkształca się podczas pracy
- ✓ Antypoślizgowy uchwyt z miękkiego silikonu - pewny chwyt i wygoda

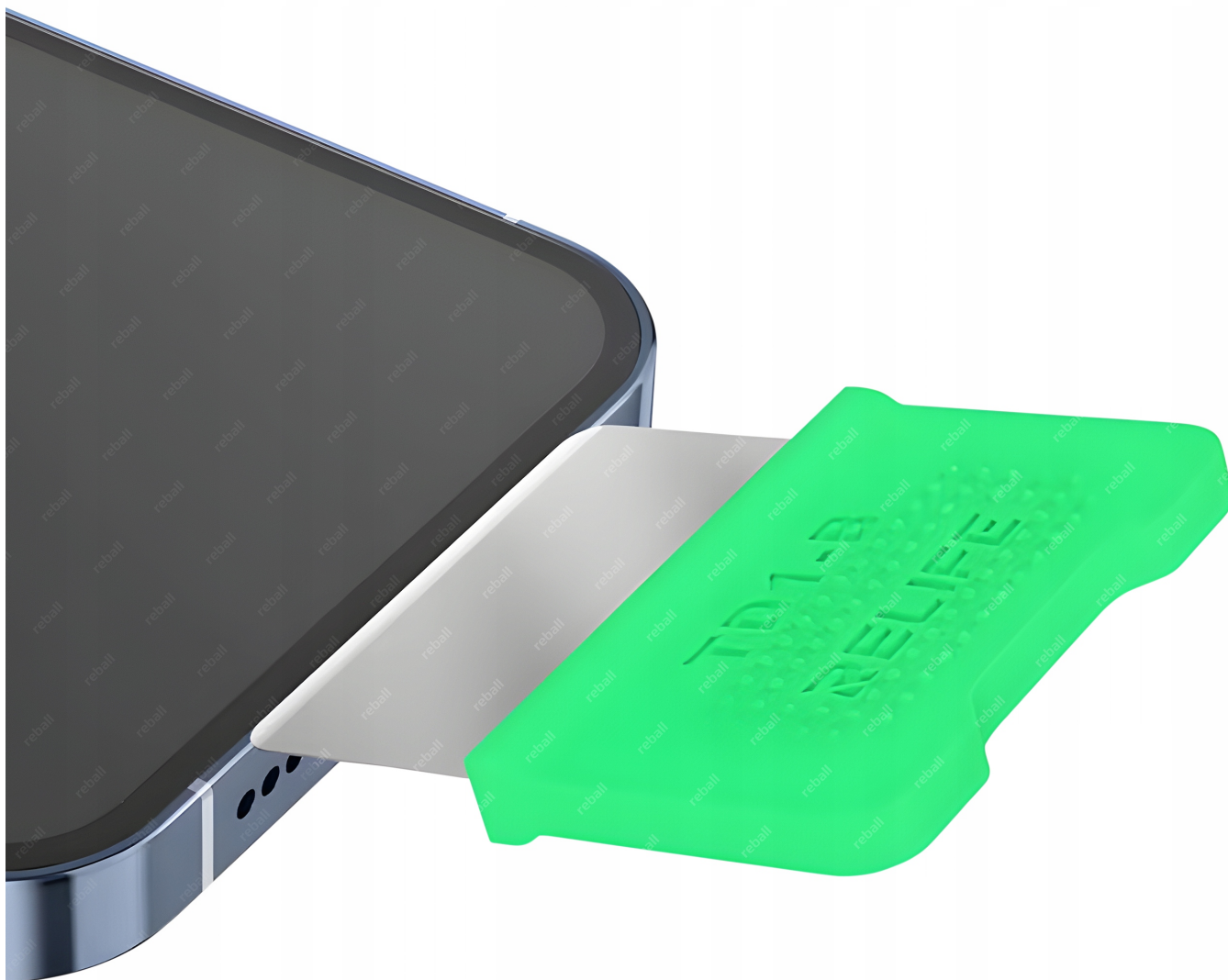
□ **RL-TD1-B - skrobak z szerokim ostrzem**

- ✓ Przeznaczony do większych powierzchni
- ✓ Solidna stal - odporność na wysokie temperatury i deformacje

✓ Specjalne wyprofilowanie – ułatwia pracę z ekranami, CPU, BGA

□ **Wspólne cechy:**

- ✓ Konstrukcja wspierająca łatwe podważanie
- ✓ Antypoślizgowy design z silikonowym zabezpieczeniem
- ✓ Wielokątowa końcówka – dopasowanie do różnych stylów pracy
- ✓ Uniwersalne zastosowanie – ekrany, ramki, płyty główne, CPU



□ **Zastosowanie**

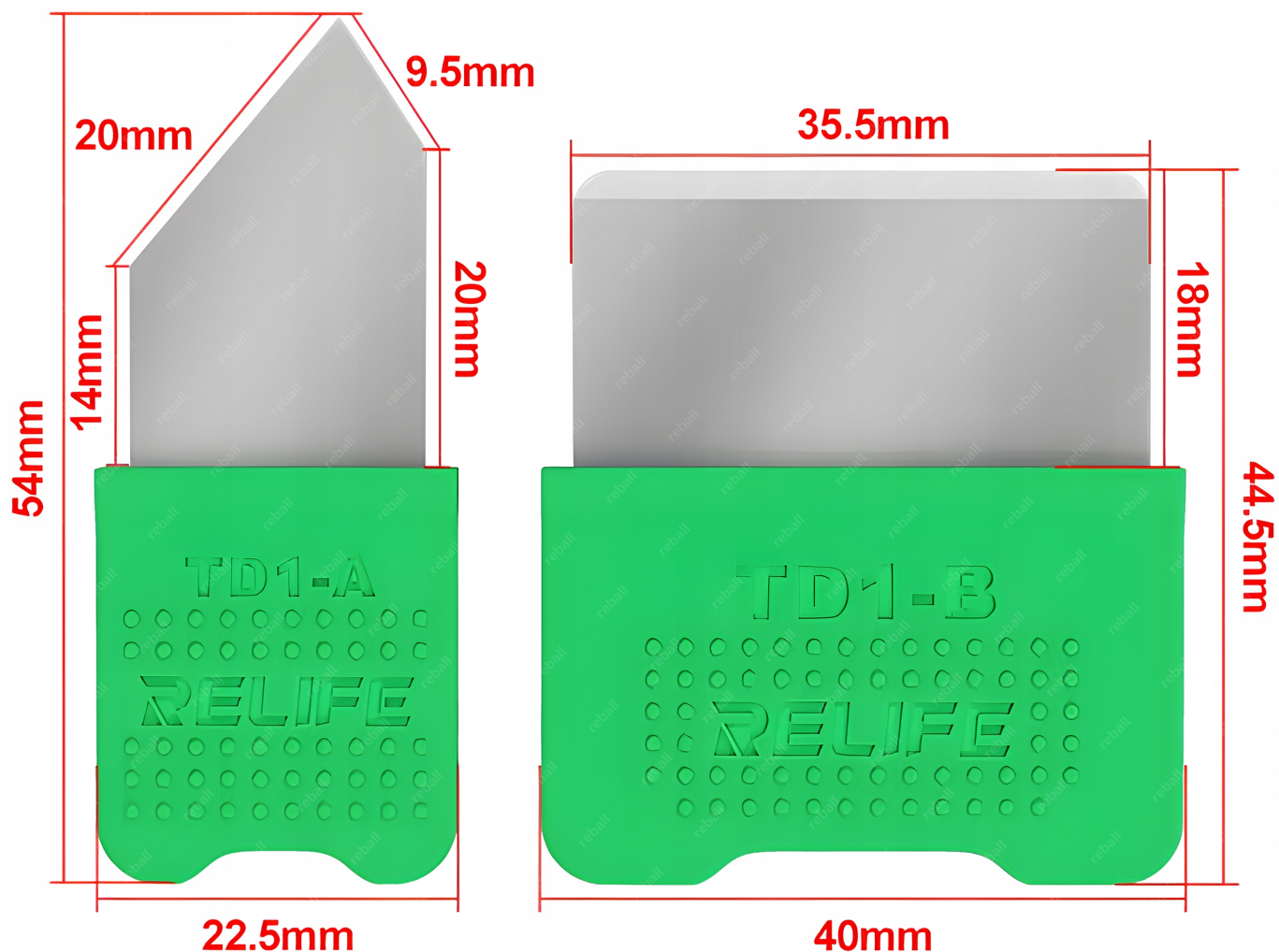
→ **Usuwanie kleju podczas napraw smartfonów**

- Usuwanie naklejek z szyb i powierzchni samochodów
- Czyszczenie powierzchni ceramicznych
- Rozbiórka ekranów i wyświetlaczy LCD
- Cynowanie procesorów i BGA pod różnymi kątami

☐ Zawartość zestawu

☐ Skrobak RELIFE RL-TD1-A - **1szt.**

☐ Skrobak RELIFE RL-TD1-B - **1szt.**



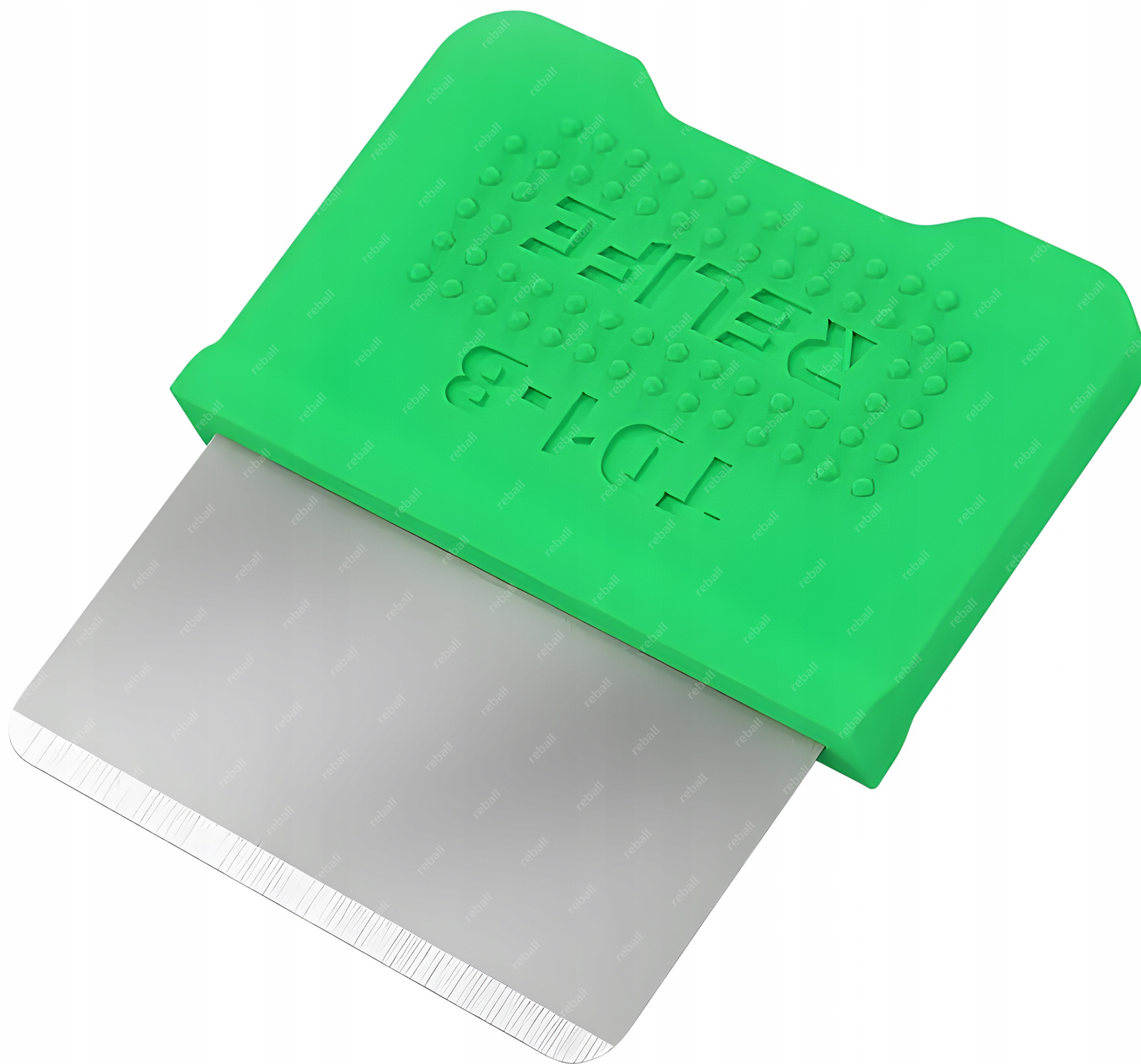
⚙️ [Specyfikacja techniczna](#)

RELIFE RL-TD1-A

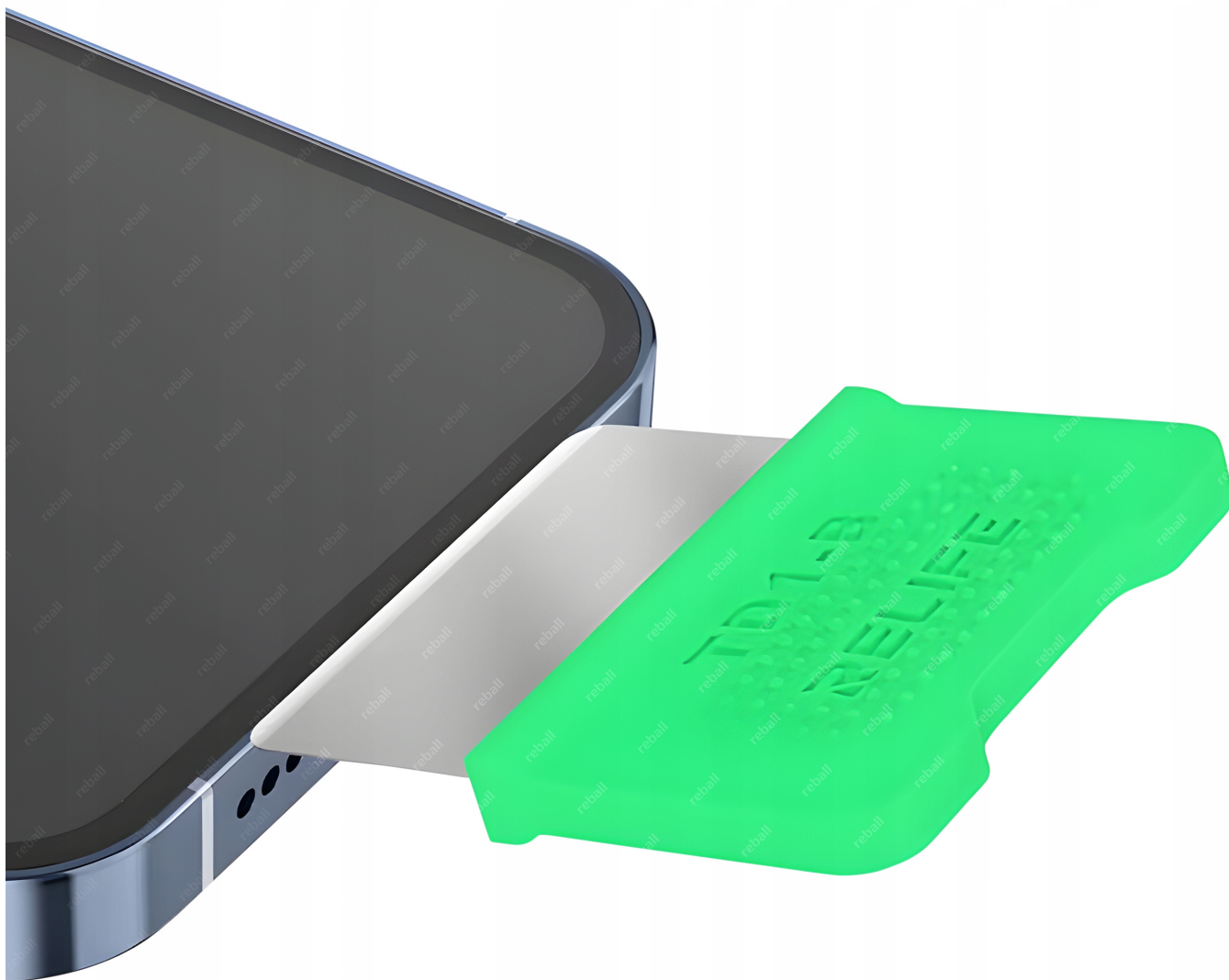
- Waga netto: **3,6g**
- Waga brutto: **5,2g**
- Wymiary: **22,5x54x5,3mm**
- Wymiary opakowania: **90x120mm**

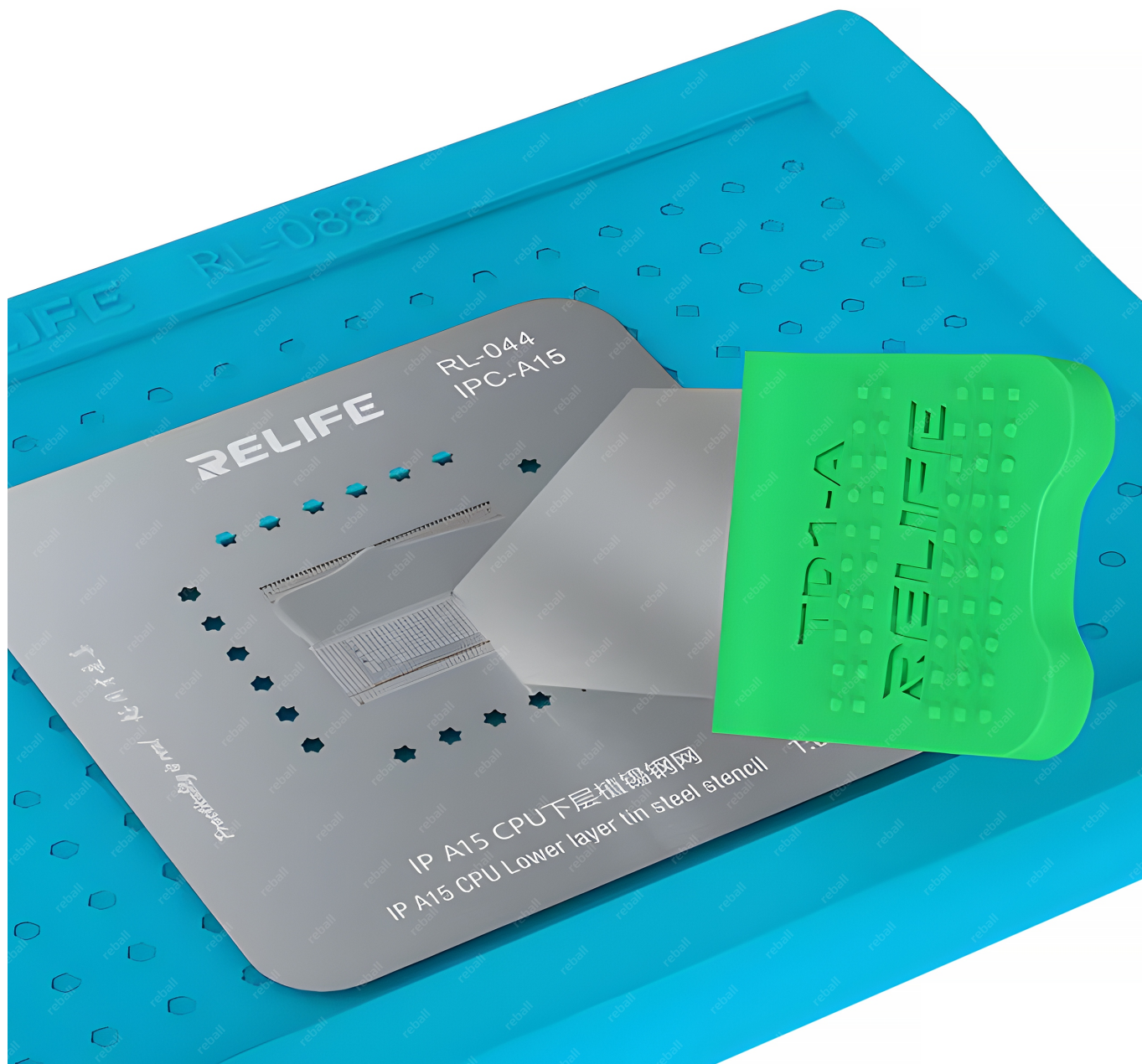
RELIFE RL-TD1-B

- Waga netto: **5,9g**
- Waga brutto: **7,5g**
- Wymiary: **40x44,5x5,3mm**
- Wymiary opakowania: **90x120mm**











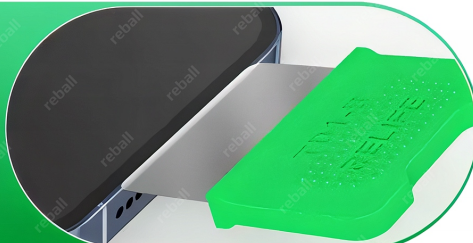
1 Anti-slip design

Soft silicone wrapping design,
anti-slip operation



2 Multifunctional disassembly

Applicable to disassembly of screen
and frame of mobile phone/tablet



3 Multi-angle tinning

Support multi-angle chip CPU tinning



4 High toughness and easy rebound

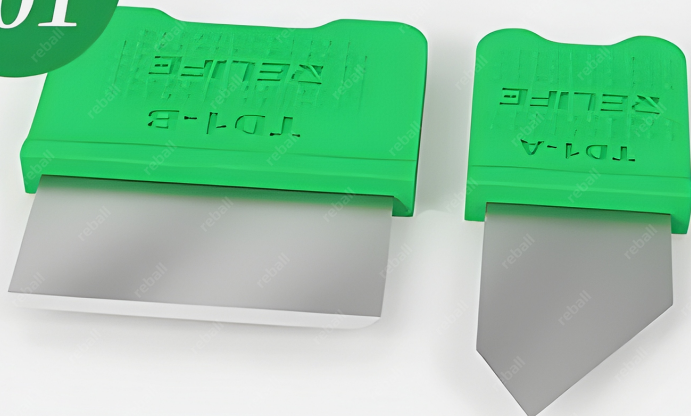
Selected high-quality steel,
strong anti-deformation ability



5 Crafted with craftsmanship

Professional production experience,
smooth and polished without burrs



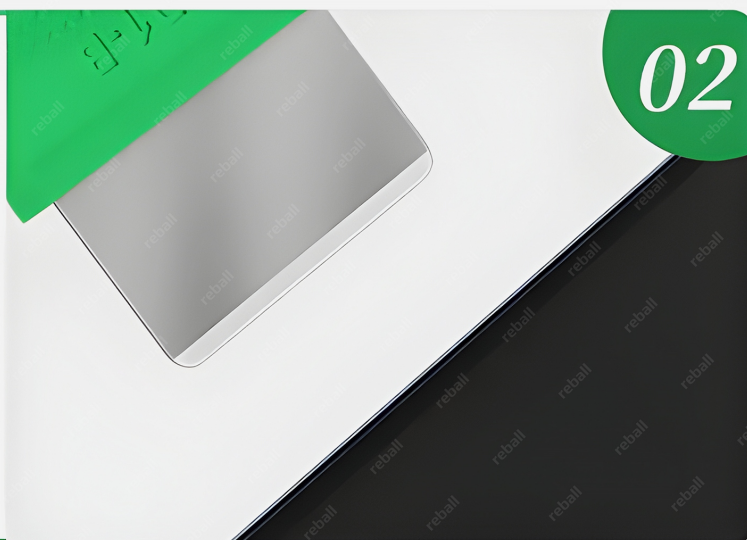
01

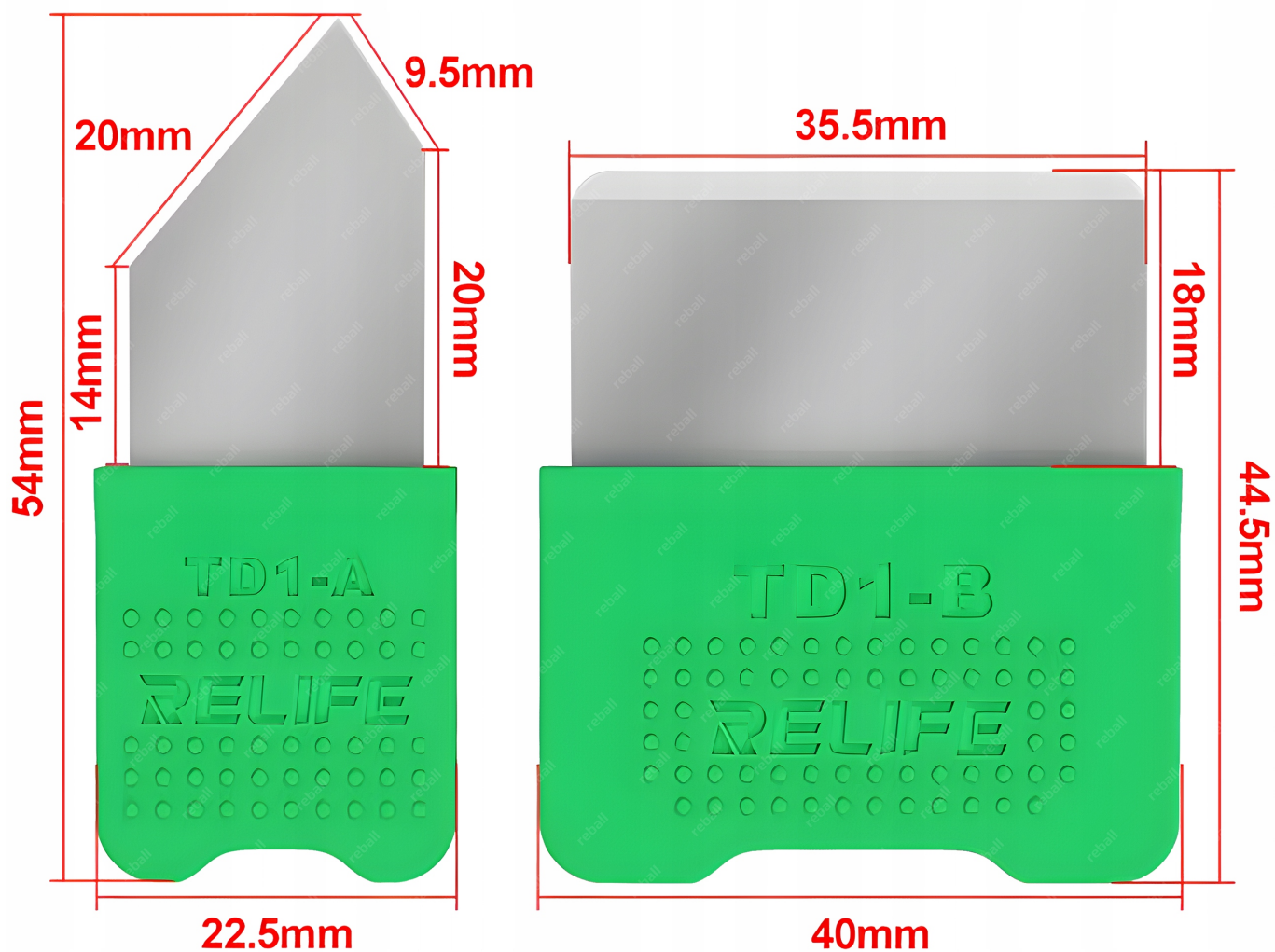
Not easy to damage the machine

Rounded corner design, no damage to the machine, easy to disassemble, more precise operation, fast and convenient

Quick screen removal

Lightweight and thin disassembly sheet, suitable for disassembling various mobile phone cases, frames, glass back covers, etc.







Potrzebujesz inne akcesoria lutownicze bądź serwisowe - sprawdź nasze pozostałe aukcje.