

Link do produktu: <https://serwisowe.pl/skalpel-modelarski-precyzyjny-nozyk-noz-do-ciecia-papiaru-reball-ht-ostrza-p-867.html>

SKALPEL MODELARSKI PRECYZYJNY NOŻYK NÓŻ DO CIĘCIA PAPIERU REBALL HT + OSTRZA

Cena brutto	17,90 zł
Cena netto	14,55 zł
Dostępność	Ostatnie sztuki
Czas wysyłki	24 godziny
Numer katalogowy	XNWA0001561
Kod EAN	5903815933196

Opis produktu

XNWA0001561

Precyzyjny uniwersalny skalpel REBALL HT czerwony



Niezbędne narzędzie znajdujące swoje zastosowania w wielu dziedzinach wymagających precyzyjnych prac związanych z wycinaniem, nacinaniem itp. przeróżnych elementów.

Znajduje zastosowanie w:

- cięciu papieru,
- cięciu folii,
- cięciu kartonu,
- cięciu gumy,
- cięciu tworzyw sztucznych,
- cięciu drewna,
- modelarstwie,
- wielu innych.

W skład zestawu wchodzi:

- skalpel srebrny - **1 sztuka,**

- nożyki wymienne - **5 sztuk.**

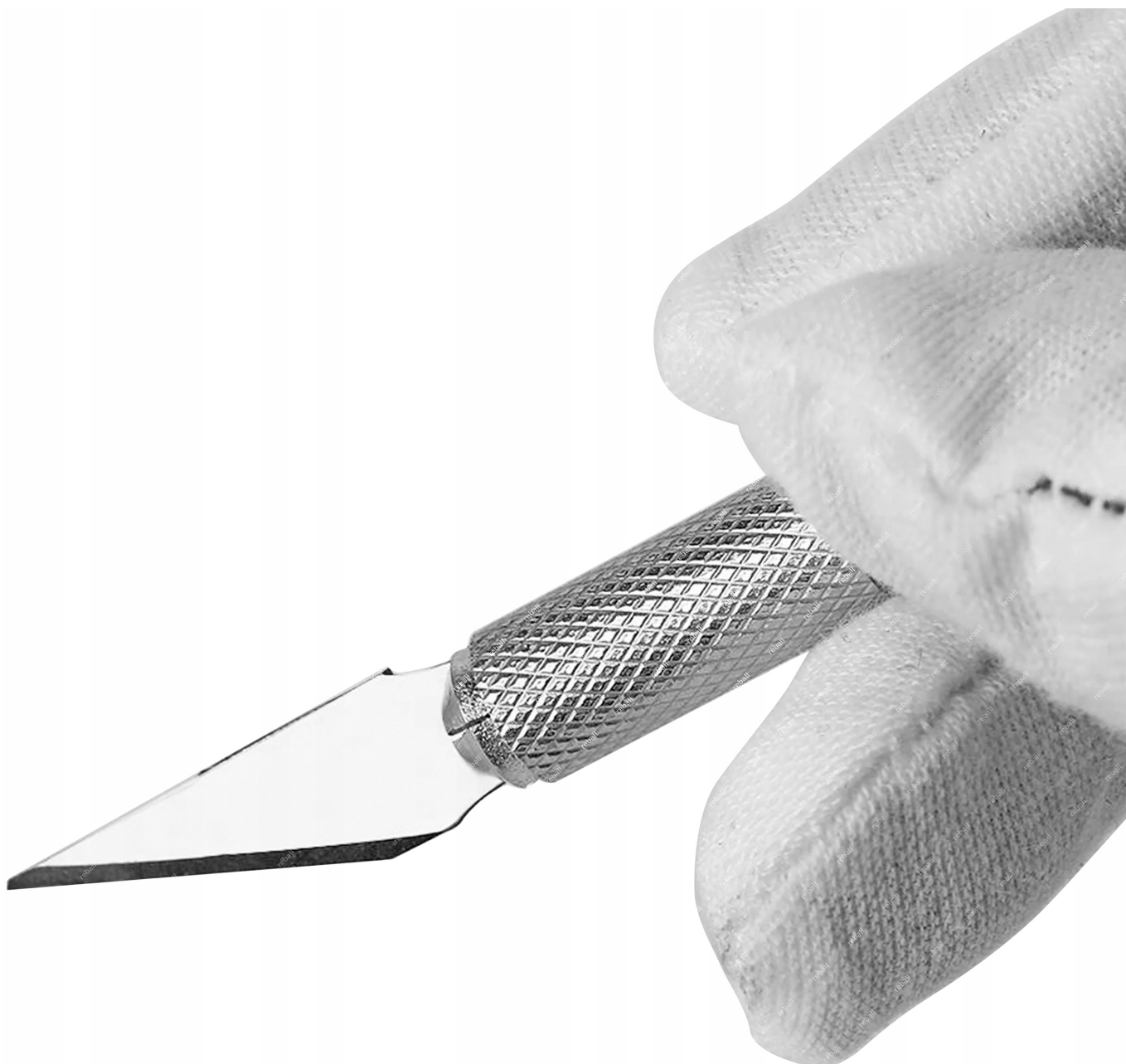


Metalowy skalpel

Precyzyjny nożyk skalpel jest narzędziem, którego przeznaczeniem jest wykonywaniem precyzyjnych nacięć. Jest lekki oraz posiada ergonomiczny pewny chwyt.

Parametry techniczne:

- **długość skalpela** - 14,3cm (z ostrzem),
- **szerokość skalpela** - 0,8cm,
- **szerokość w miejscu mocowania ostrza** - 0,8cm,
- **kolor:** pomarańczowy,
- **ilość:** 1 sztuka.

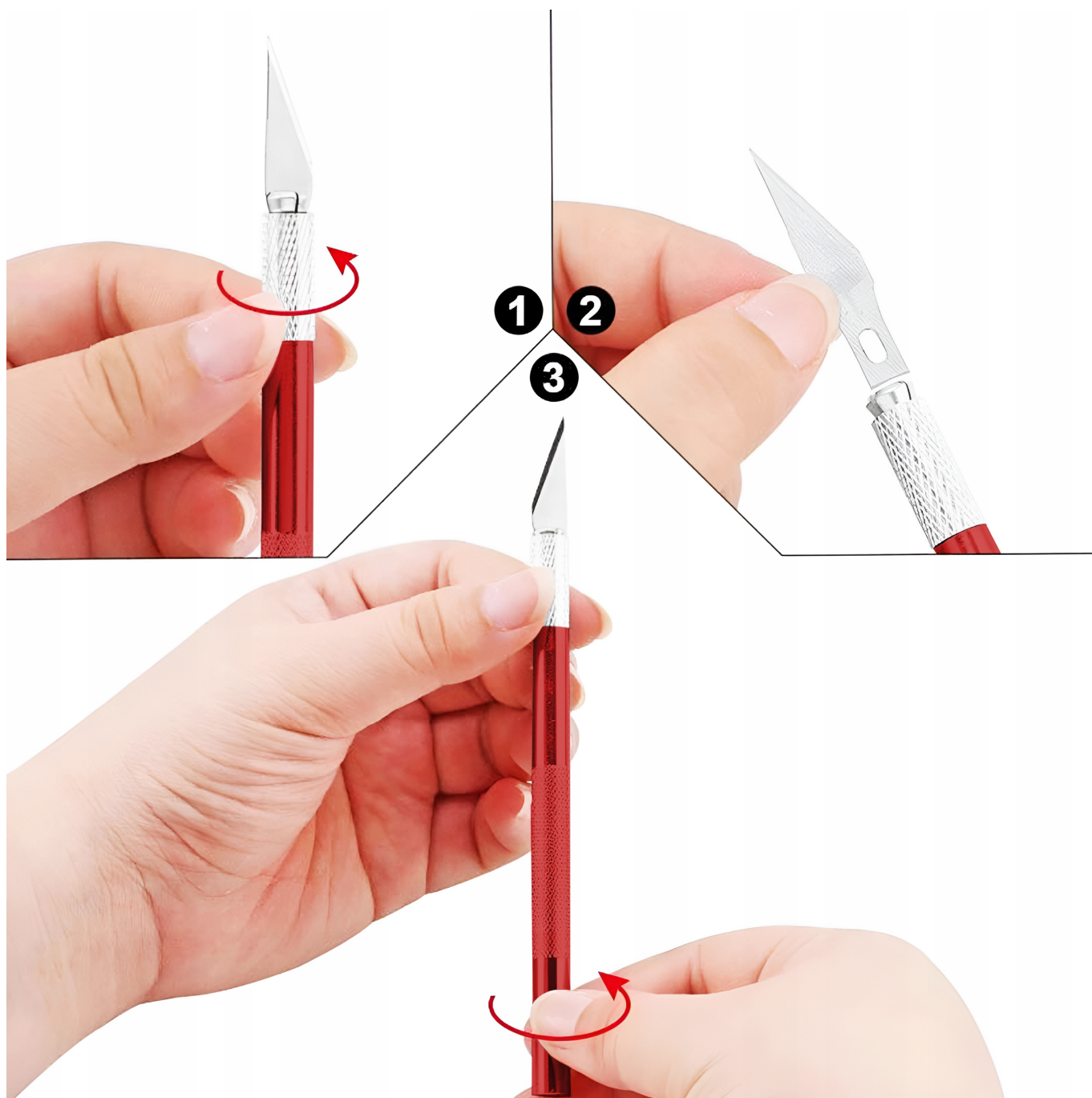


Ostrze skalpela

Ostrze jest wykonane z najwyższą starannością z wykorzystaniem wytrzymałego stopu metalu. Ostrze idealnie sprawuje się podczas wykonywania precyzyjnych cięć itp.

Parametry techniczne ostrza:

- **długość całkowita:** 3.7cm,
- **długość ostrza:** 2cm,
- **szerokość mocowania:** 0.6cm,
- **model:** 11A,
- **ilość:** 5 sztuk.



Wymiana ostrza

Wymiana ostrza odbywa się szybko i łatwo. W pierwszej kolejności należy odkręcić górną część od uchwyty w przeciwną stronę wskazówek zegara. Mocne, metalowe mocowanie ostrza działa na zasadzie dokręcanego ścisku.

Po tej operacji zwalnia się mechanizm zaciskający ostrze i pozwala to nam na jego wymianę.















Potrzebujesz inne akcesoria lutownicze bądź serwisowe - sprawdź nasze pozostałe aukcje.