

Link do produktu: <https://serwisowe.pl/scisk-stolarski-dzwigniowy-docisk-szybkomocujacy-zacisk-montazowy-25mm-90kg-p-1001.html>

ŚCISK STOLARSKI DŹWIGNIOWY DOCISK SZYBKOMOCUJĄCY ZACISK MONTAŻOWY 25mm 90kg

Cena brutto	16,41 zł
Cena netto	13,34 zł
Dostępność	Aktualnie niedostępny
Czas wysyłki	24 godziny
Numer katalogowy	XLCD0000438
Kod EAN	5903815932588

Opis produktu

XLCD0000438

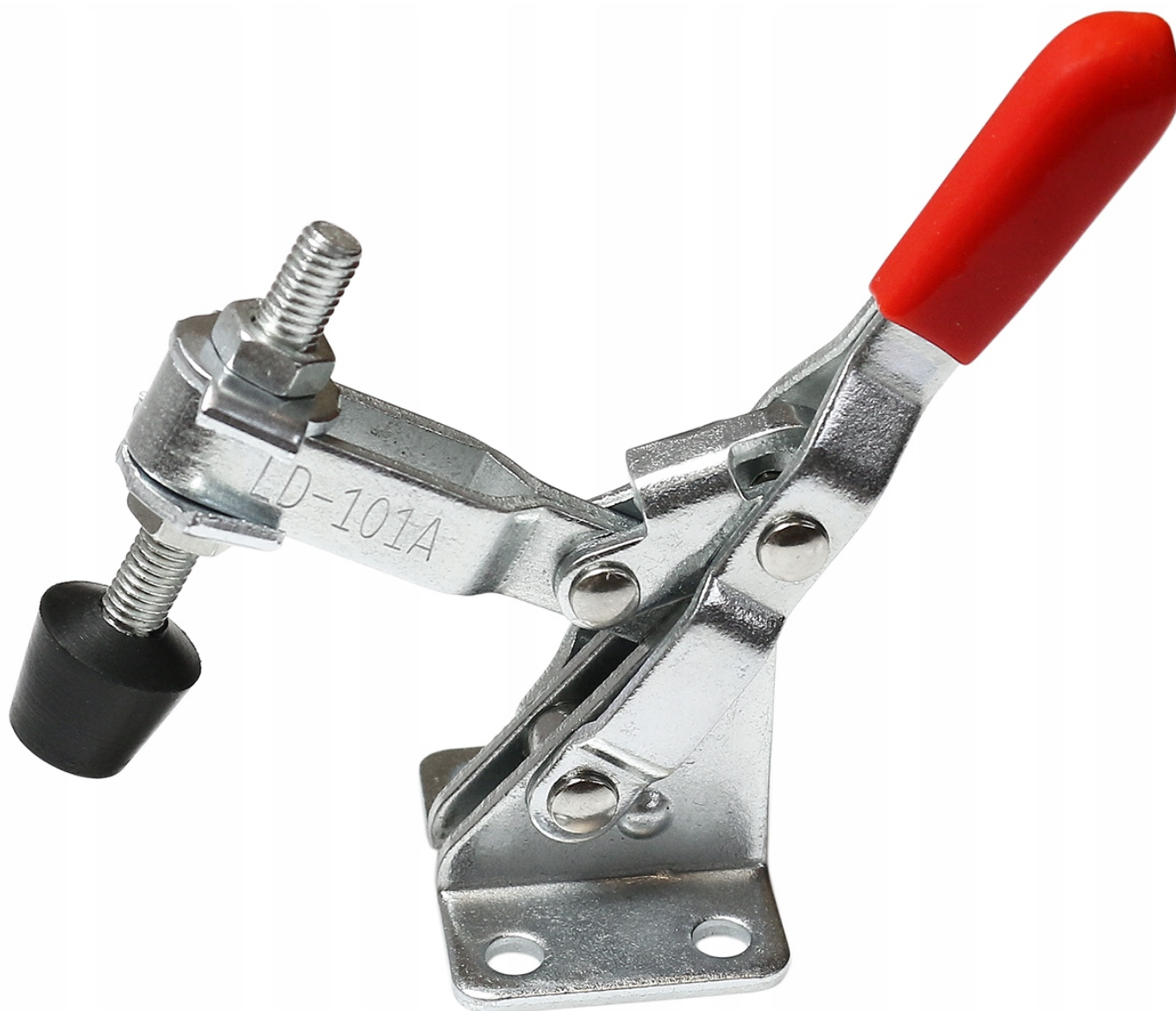
LD-101A UNIWERSALNY DOCISK MONTAŻOWY O SILE DOCISKU 50kg

Uniwersalny docisk montażowy **LD-101A** zapewnia siłę docisku **50kg** i zasięg roboczy **25mm**.

Stosowany m.in w podgrzewaczach i separatorach LCD.

Dane techniczne:

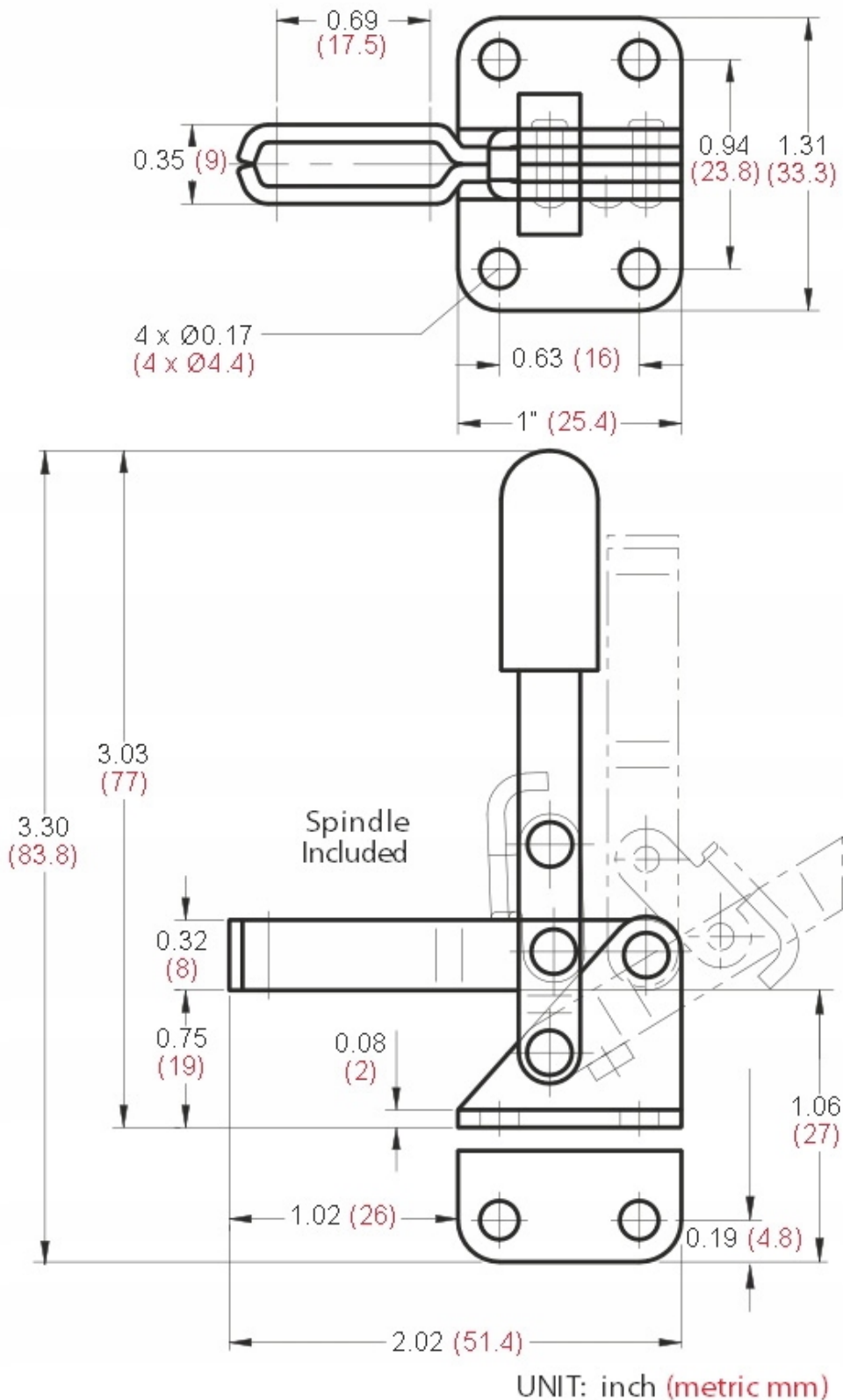
- siła docisku: 50kg
- waga: 60gr
- kąt otwarcia: 100°
- zasięg roboczy docisku: 25mm (między przednią krawędzią podstawy a środkowym punktem docisku)
- materiał docisku: guma



Weight: 60gr

Holding Capacity: 50kg

Bar opens 100°, Handle 56°





REBALL
TECHNOLOGY

Reball Technology Sp. z o.o.

Rzgowska 100/102, 93-153 Łódź

sklep@serwisowe.pl

+(48)422032662, +(48)519117706

Potrzebujesz inne akcesoria serwisowe bądź lutownicze sprawdź nasze pozostałe aukcje.