

Link do produktu: <https://serwisowe.pl/rozlutownica-stacja-rozlutownicza-precyzyjna-yihua-948-75w-odsysacz-cyny-xl-p-4201.html>

## ROZLUTOWNICA STACJA ROZLUTOWNICZA PRECYZYJNA YIHUA 948 75W ODSYSACZ CYNY XL

Cena brutto	<b>449,00 zł</b>
Cena netto	<b>365,04 zł</b>
Dostępność	<b>Aktualnie niedostępny</b>
Czas wysyłki	<b>24 godziny</b>
Numer katalogowy	<b>XSLU0001239</b>
Kod EAN	<b>5903815939150</b>

### Opis produktu

SLU0001239

## STACJA ROZLUTOWNICZA YIHUA 948 2w1 75W

□ DODATKOWO ZESTAW AKCESORII XL

### ATUTY

- **MOCNA ROZLUTOWNICA**
- **SZYBKA PRACA PRZY WYLUTOWYWANIU ELEMENTÓW THT**
- **JAKOŚĆ FIRMY YIHUA**



## □ Stacja rozlutownicza Yihua 948 □

Niezawodne urządzenie zaprojektowane z myślą o profesjonalistach i pasjonatach elektroniki.

**Dzięki precyzyjnej regulacji temperatury, inteligentnym funkcjom i wygodnej obsłudze, stacja doskonale sprawdza się w serwisie układów elektronicznych, płyt PCB czy naprawie sprzętu elektronicznego.**

Technologia **ESD SAFE** chroni wrażliwe komponenty, a kolba z 8-pinowym złączem zapewnia **wydajne i bezpieczne usuwanie cyny.**

Ilość: **1szt.**

**Części eksploatacyjne do tej rozlutownicy znajdziesz w naszych ofertach allegro.**



## □ Cechy i funkcje □

- **Wysoka precyzja pracy** - PID kontroler umożliwia bieżącą korektę temperatury z dokładnością do  $\pm 1^{\circ}\text{C}$  w zakresie  $200\text{--}480^{\circ}\text{C}$ .
- **Funkcja uśpienia** - Automatyczne przejście w tryb oszczędzania energii z regulacją czasu (1-99 minut).
- **Kompensacja temperatury** - Możliwość ustawienia korekty do  $\pm 50^{\circ}\text{C}$  dla pracy z różnymi grotami.
- **Wybór jednostki temperatury** - Obsługa zarówno  $^{\circ}\text{C}$ , jak i  $^{\circ}\text{F}$ .
- **Wydajna kolba rozlutownicza** - 8-pinowe złącze zapewnia stabilne działanie i skuteczne odsysanie cyny.
- **Wysoka kultura pracy** - Cicha praca kompresora i skuteczne podciśnienie (do 0,12 MPa).
- **Solidna konstrukcja** - Urządzenie waży 4 kg, co zapewnia stabilność na stanowisku pracy.

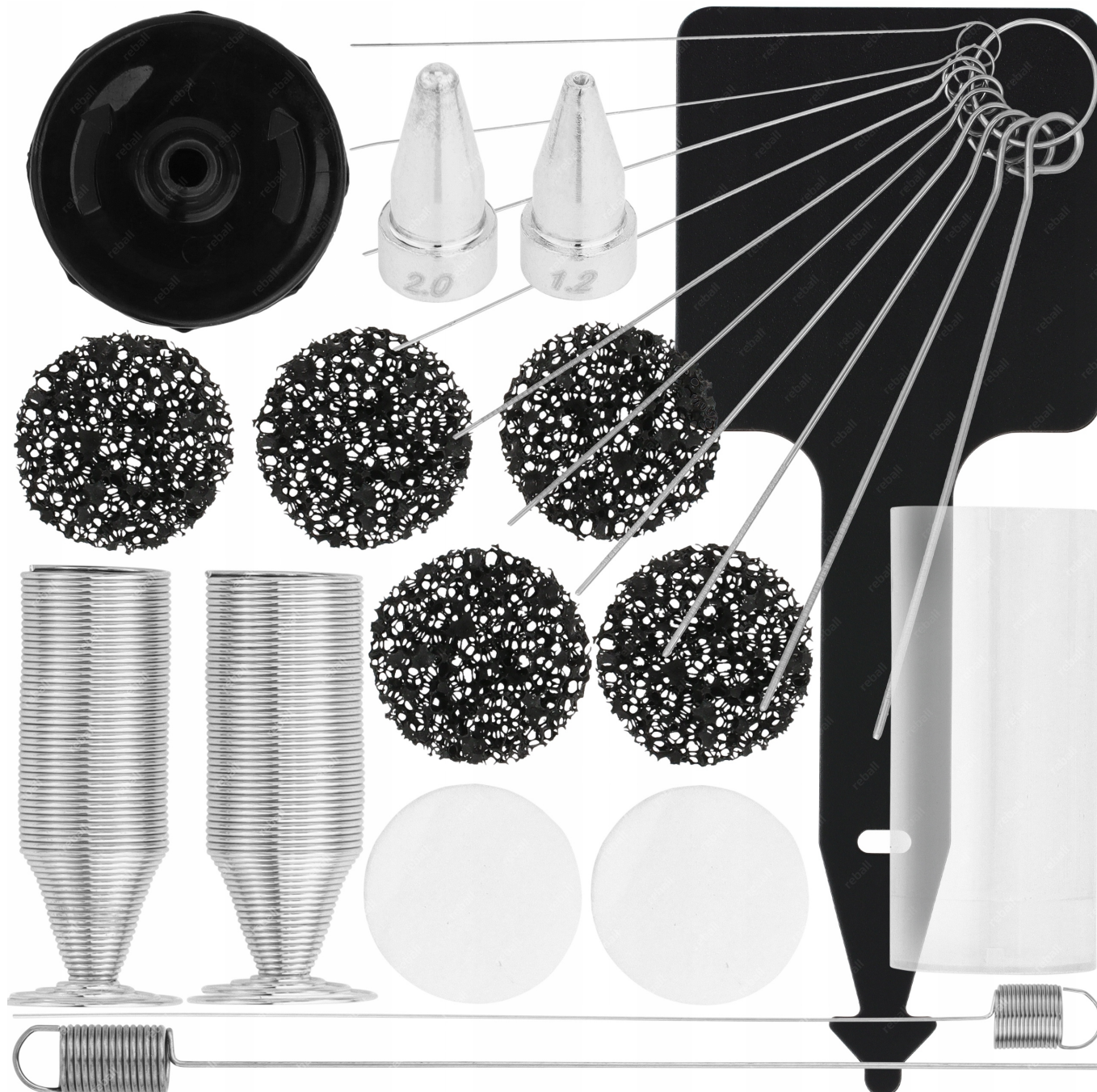
☐ **Zasilanie stacji jest oparte na transformatorze** - z dobrą izolacją elementów grzejnych, co pozwala uzyskać dużą niezawodność i bezpieczeństwo pracy.



### ⚙️ Specyfikacja techniczna ⚙️

- Moc grzewcza - **75 W**
- Zakres temperatury - **200-480°C**
- Stabilność temperatury - **±1°C**
- Wyświetlacz - **LCD**
- Rezystancja uziemienia -

- Napięcie grzałki - **AC 26 V ±10%**
- Długość przewodu kolby - **do 120 cm**
- Moc kompresora - **12 W**
- Moc podciśnienia - **max. 0,12 MPa**
- Waga urządzenia - **4 kg**



#### □ Zawartość zestawu YIHUA 948 □

- Stacja lutownicza Yihua 948 - **1szt.**
- Kolba rozlutownicza 8 pin - **1szt.**



- Dodatkowy grot zapasowy 1.2 - **1szt.**
- Dodatkowy grot zapasowy 2.0 - **1szt.**
- Uchwyt na kolbę z gąbką czyszczącą - **1szt.**
- filtr węglowy - **5szt.**
- filtr piankowy - **2szt.**
- filtr sprężynowy - **2szt.**
- Silikonowa mata ochronna - **1szt.**
- Przezroczysty pojemnik na kolbę - **1szt.**
- Wtyczka vaccum - **1szt.**
- Zestaw wyciorów o różnych średnicach - **1kpl.**
- Przewód zasilający - **1szt.**



□ Dodatkowo zestaw akcesoriów XL □

□ **Uniwersalna pasta lutownicza KEK NC-559-ASM 10g** razem z tłoczkiem oraz dwoma igłami dozowniczymi.

□ **Wysokiej jakości oryginalna cyna QUICK 0.5mm 18g.**

□ **Płyn Cleaner KT-5 200ml** który **szybko i skutecznie usuwa zabrudzenia** powstające w wyniku działania wysokiej temperatury w procesach lutowniczych.











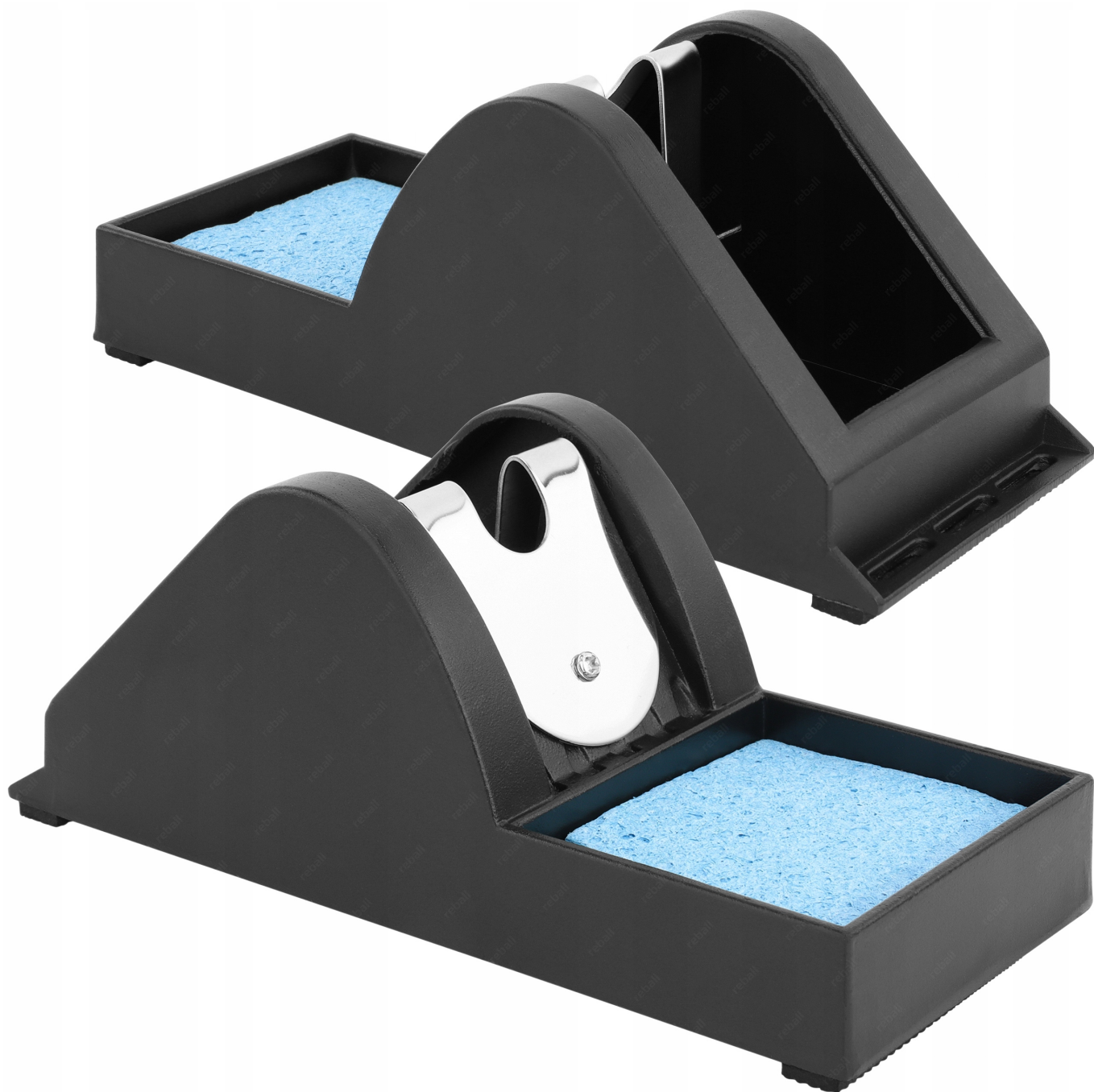




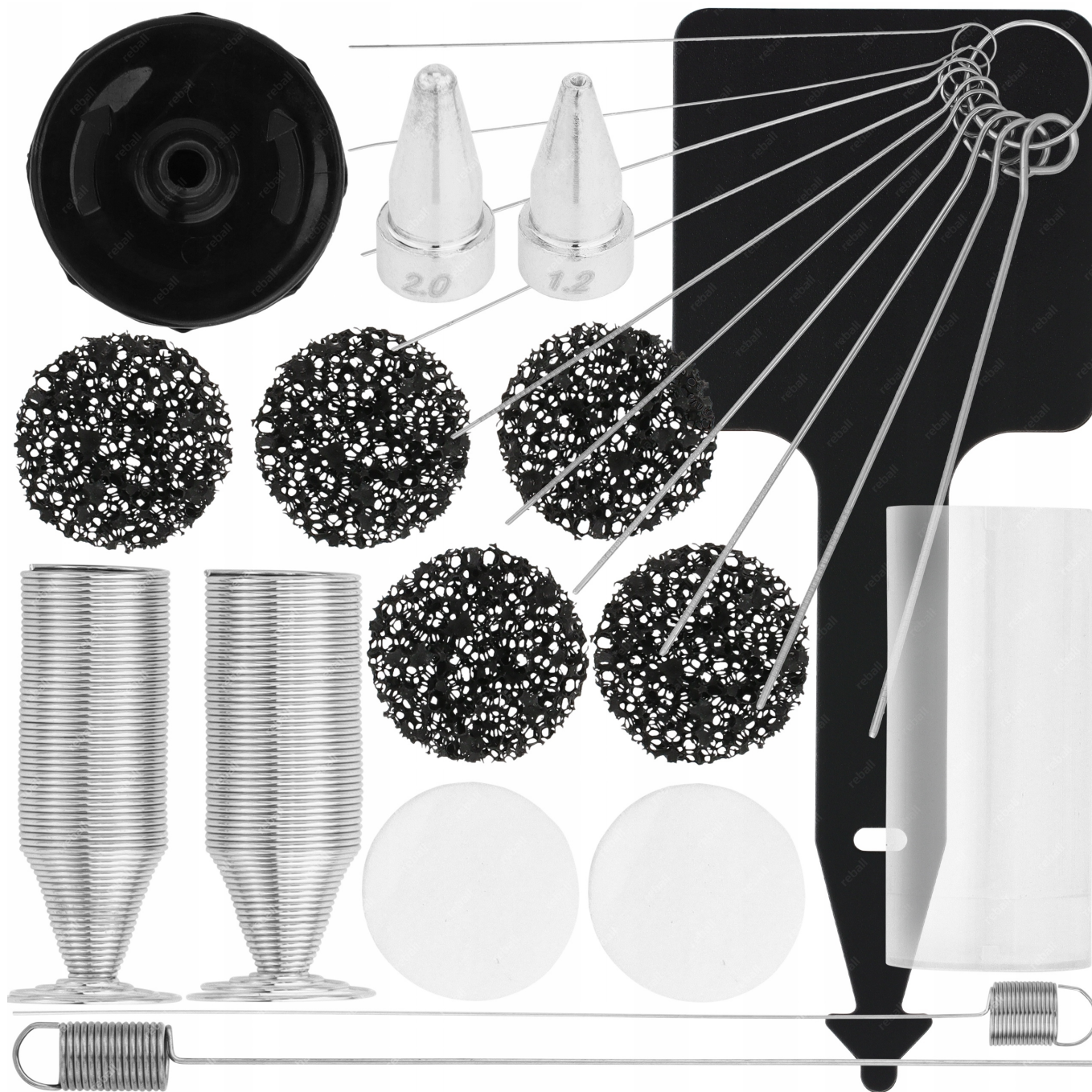
**REBALL**  
TECHNOLOGY

**Reball Technology Sp. z o.o.**  
Rzgowska 100/102, 93-153 Łódź  
sklep@serwisowe.pl  
+(48)422032662, +(48)519117706

---













Jesteśmy bezpośrednim dystrybutorem marki Yihua. Każdy produkt tej marki jest oryginalny i oznaczony indywidualnym certyfikatem autentyczności który znajdziesz na obudowie, numerem seryjnym oraz certyfikatem CE. Tylko produkty ze standardowej oferty tej marki mają szansę posiadać wsparcie producenta w przyszłości. Wszelkie inne modyfikacje produktów Yihua to towary produkowane wyłącznie pod chwilowe zapotrzebowanie danego sprzedawcy dla których w przyszłości możesz nie znaleźć wsparcia w zakresie podzespołów jak i akcesoriów.

Potrzebujesz inne akcesoria lutownicze bądź serwisowe - sprawdź nasze pozostałe aukcje.