

Link do produktu: <https://serwisowe.pl/regulator-temperatury-czujnik-k-ssr-40a-do-wedzarni-ryb-piekarni-do-5000w-p-15457.html>

REGULATOR TEMPERATURY CZUJNIK K + SSR 40A DO WĘDZARNI RYB PIEKARNI DO 5000W

Cena brutto	149,19 zł
Cena netto	121,29 zł
Dostępność	Dostępny
Czas wysyłki	24 godziny
Numer katalogowy	XAPR0000217
Kod EAN	5903815944864

Opis produktu

AU00055

* REGULATOR TEMPERATURY 0°C .. 800°C

- DO WĘDZARNI
- DO PIEKARNI
- DO OGRZEWANIA HAL I POMIESZCZEŃ
- UTRZYMYWANIA STAŁEJ TEMPERATURY



* REGULATOR TEMPERATURY

- RKC REX-C100FK02-V*AN (AC 230V) - 1szt
- WYJŚCIE NA PRZEKAŹNIK SSR- 1szt
- CZUJNIK TEMP. TYP K 0-800°C 1,5m - 1szt
- PRZEKAŹNIK SSR 40A - 1szt

- PASTA TERMOPRZEWODZCA 1g - 1szt
- GAZIKI NASĄCZONE ALKOHOLEM - 2szt



* Sterownik temperatury RKC REX-C100

Sterownik temperatury RKC REX-C100 montowany jest m.in w wielu popularnych stacjach lutowniczych przeznaczonych do napraw układów BGA oraz bardzo szeroko w przemyśle w urządzeniach tj wtryskarki, zgrzewarki, maszyny pakujące, wyłaczarki, piece, chłodnie oraz w wielu innych urządzeniach wymagających precyzyjnej regulacji temperatury.

Jego celem jest utrzymanie temperatury na poziomie zadanej wartości (SV) poprzez badanie jej (PV) przez podłączoną termoparę typu: **K, J, R, S, B, E, T, N (JIS/IEC), PLII (NBS) W5Re/W26Re (ASTM), U, L (DIN), Pt100 (JIS/IEC), JPt100 (JIS).**

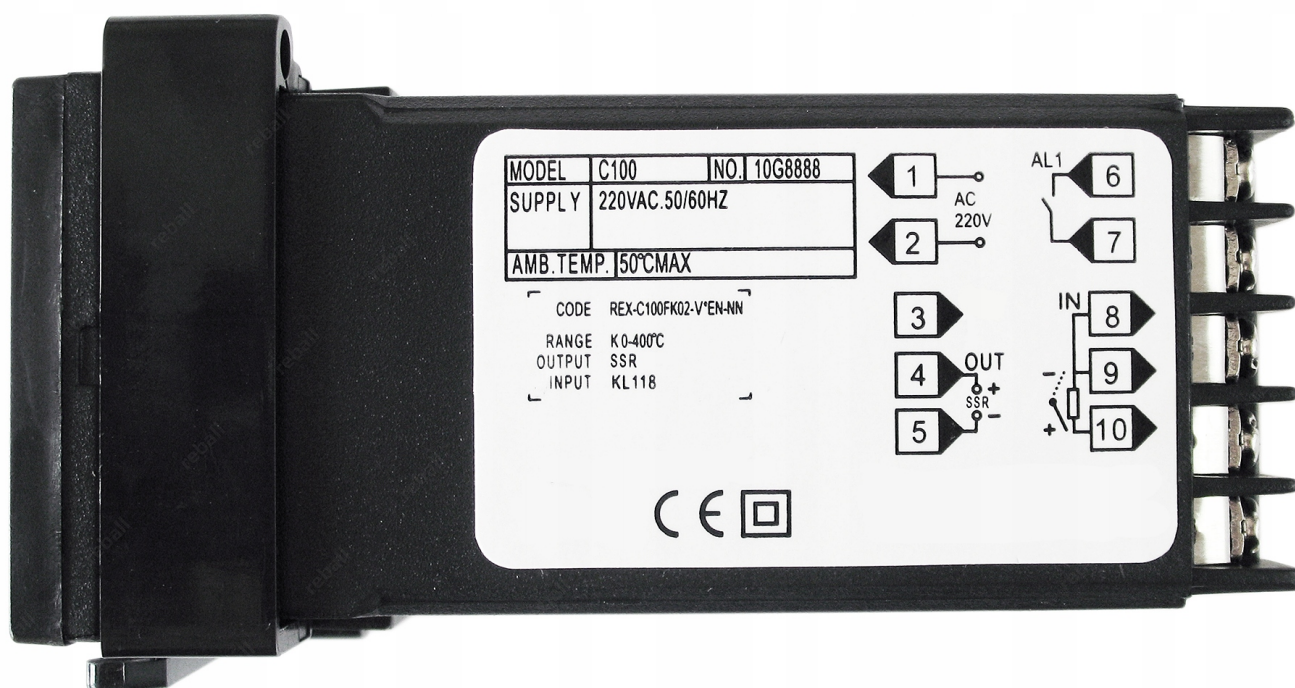
REX-C100 w zależności od podłączonej termopary może regulować temperaturę w zakresie **-199-1820°C**.

Fabryczne ustawienia sterownika to SLH (temp max.)= 400°C oraz SL1(czujnik typu K)=0000.

Parametry te zmienia się z poziomu menu.

* Trzy diody LED które sygnalizują:

- ✿ ALM - przekroczenie zadanej wartości temperatury,
- ✿ ATU - wyłączenie funkcji PID (autotuning),
- ✿ OUT - załączenie elementu grzejnego.



* Parametry REX C100FK02-V*AN:

- ✿ Model: REX-C100FK02-V*AN
- ✿ Typ czujnika temperatury: **K, J, R, S, B, E, T, N (JIS/IEC), PLII (NBS) W5Re/W26Re (ASTM), U, L (DIN), Pt100 (JIS/IEC), JPt100 (JIS) - (czujniki dostępne w naszej ofercie)**
- ✿ Dokładność pomiaru: 0,5% lub +/- 3°C
- ✿ Cykl próbkowania: 0,5s
- ✿ Wyjście **SSR: 12V DC - tylko na przekaźniki typu SSR (dostępne w naszej ofercie)**
- ✿ Wyjście alarmu: tak (dźwięk)
- ✿ Sygnalizacja alarmu: LED
- ✿ Zakres mierzonej temperatury: -199,9 - 1820°C (w zależności od typu podłączonej termopary)
- ✿ Temperatura pracy: 0-50°C
- ✿ Podwójny wyświetlacz LED: mierzonej (PV) i zadanej (SV).
- ✿ Zasilanie: **AC 220-230V**
- ✿ Wymiar zewnętrzny: 48x48x100mm
- ✿ Wymiar montażowy: 45x45 (głębokość 100mm)



* Czujnik temperatury typu K 0-800°C

W komplecie również **czujnik temperatury typu K** umieszczony wewnątrz osłony ze stali nierdzewnej z przewodem o długości 1,5m.

Czujniki tego typu stosowane bardzo szeroko w przemyśle: wtryskarki, maszyny wulkanizacyjne, piece, komory ciepłe.

Parametry techniczne czujnika typu K:

- ⚙ Typ: K
- ⚙ Zakres pomiarowy: 0-800°C z dokładnością +/-2,5°C lub 0,75%
- ⚙ Osłona: stal nierdzewna
- ⚙ Mocowanie do przewodu: osłona klejona - średnica osłony: 5mm
- ⚙ Długość osłony: 30mm
- ⚙ Długość przewodu: 1,5m
- ⚙ Izolacja przewodu: włókno szklane w oplocie stalowym - odporność na temp. do 400°C
- ⚙ Połączenie: konektory (czerwony +, niebieski -)



* Przekaznik SSR FOTEK SSR-40DA

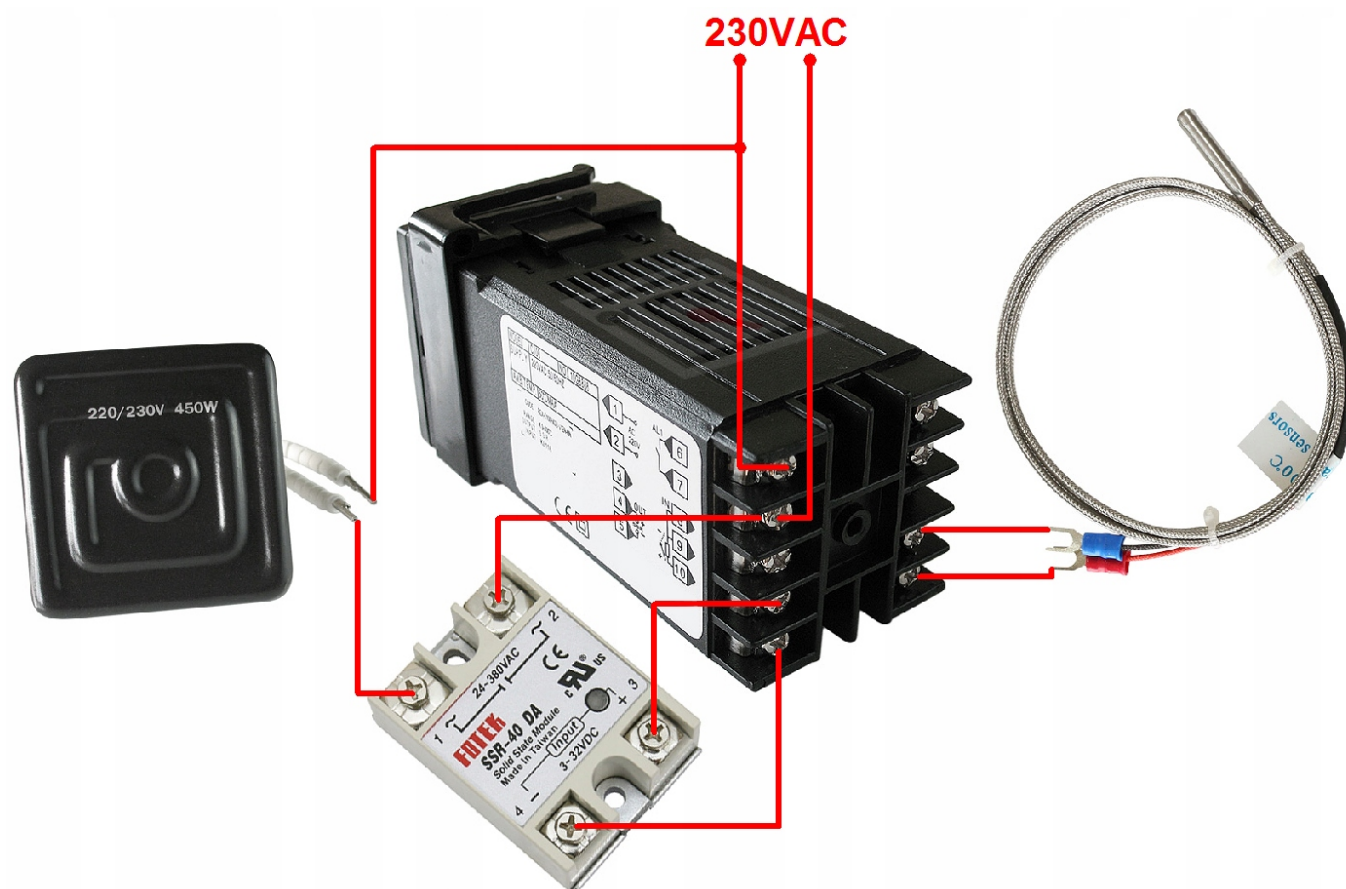
Parametry techniczne przekaźnika SSR:

- napięcie pracy (wyjście): 24-380VAC

- ⚙ izolacja (**wyjście**): fotoelektryczna
- ⚙ maksymalny prąd przełączania (**wyjście**): **40A (do 5000W)**
- ⚙ napięcie sterujące (**wejście**): **3-32VDC**
- ⚙ prąd wejściowy (**wejście**): 4,5-20mA
- ⚙ czas reakcji (**wejście**):
- ⚙ temperatura pracy: -30 do +80°C
- ⚙ wymiary: 62mm x 45mm x 23mm
- ⚙ dioda sygnalizacyjna LED informująca o stanie pracy przekaźnika

Żywotność **przełączników półprzewodnikowych SSR** jest nieograniczona przy założeniu, że są one odpowiednio chłodzone. W celu zapewnienia ich długotrwałej pracy należy zapewnić odpowiednie odprowadzenie ciepła poprzez stosowanie radiatorów (powyżej 5A), pasty termoprzewodzącej jak i wymuszonego obiegu powietrza stosując odpowiednio wydajne wentylatory (powyżej 25A).

Obniżenie temperatury o 10°C wydłuża dwukrotnie przewidywany okres eksploatacji przekaźników SSR.



* Szybkie podłączenie REX C100FK02-V*AN

- ⚙ 1, 2 - zasilanie AC 220-230V
- ⚙ 9(-), 10(+) - termopara (czujnik temperatury)
- ⚙ 4(+), 5(-) - wyjście bezpośrednio na przekaźnik SSR typu DC-AC, DC-DC.

Szczegółowe informacje techniczne i ustawienia dostarczamy w angielskiej i polskiej instrukcji obsługi



* Pasta termoprzewodząca 1g

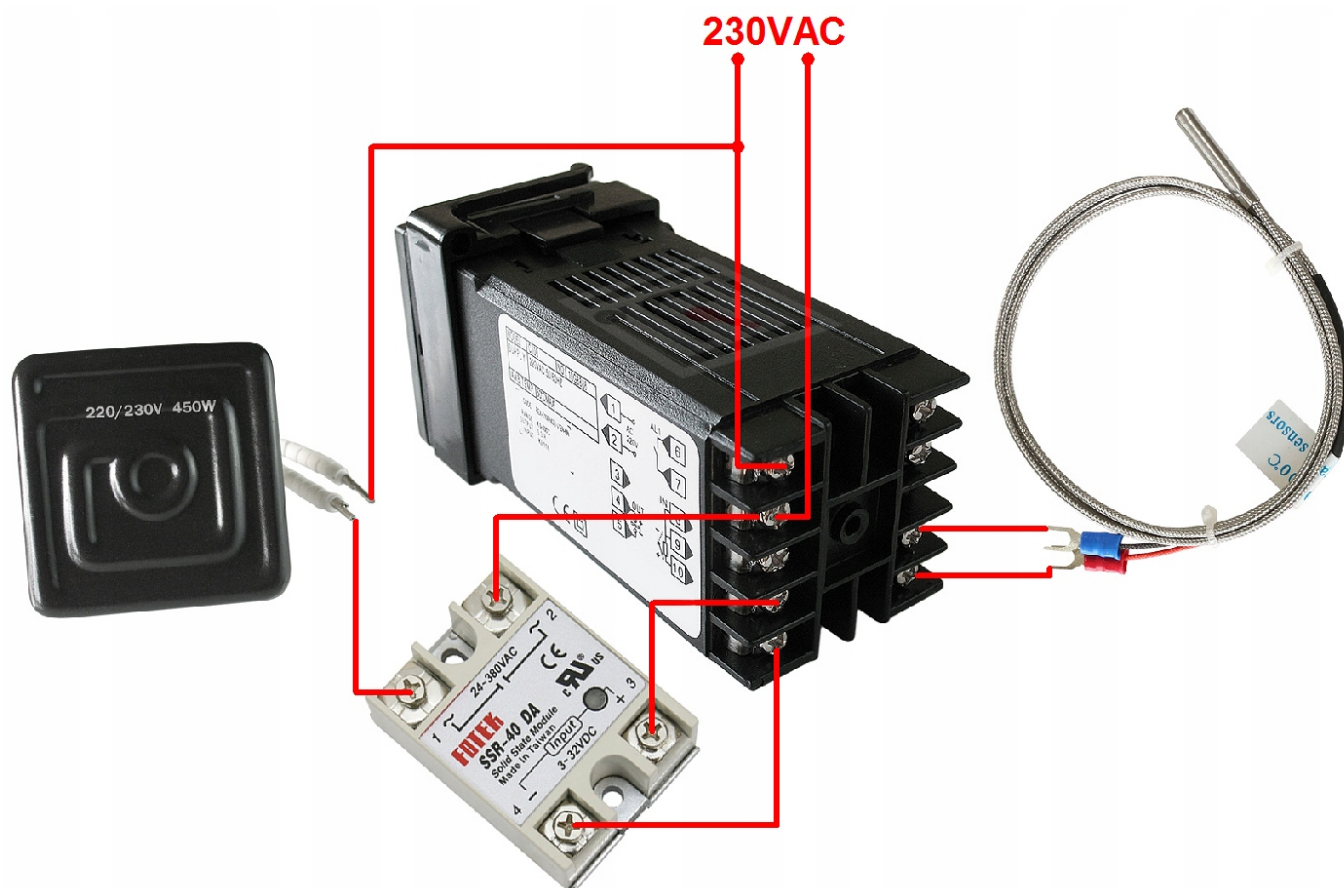
Pasta termoprzewodząca stosowana w elektronice, w miejscach styku elementów silnie nagrzewających się z elementami odprowadzającymi ciepło.

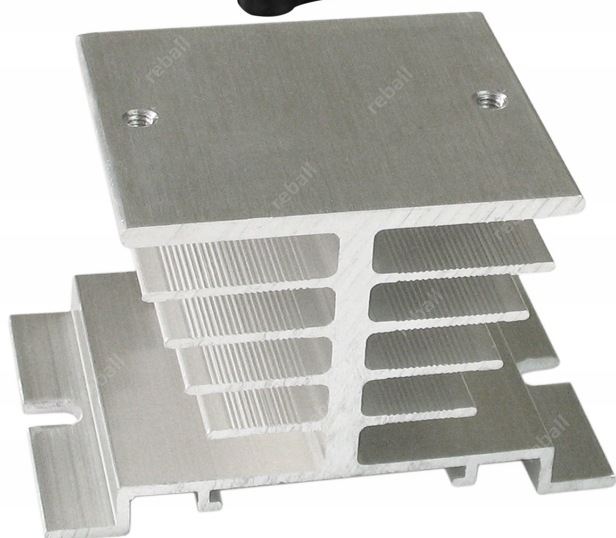
* Parametry techniczne

- Waga: **1 g**
- Przewodność cieplna: **12,5 W/m-K**
- Rezystancja termiczna:
- Ciężar właściwy: **3,7 g/cm³**
- Wydajność: **~16 cm²**
- Lepkość: **130-170 pas**

- ⚙ Zakres pracy: od -250 do 350C
- ⚙ Kolor: Szary
- ⚙ Nie przewodzi prądu elektrycznego

Schemat podłączenia:





Potrzebujesz przekaźniki półprzewodnikowe SSR oraz termopary - sprawdź nasze pozostałe aukcje.