

Link do produktu: <https://serwisowe.pl/przekaznik-12v-ukladem-czasowym-jk11-1s-100s-15min-p-9083.html>

## PRZEKAŹNIK 12V UKŁADEM CZASOWYM JK11 1s-100s-15min



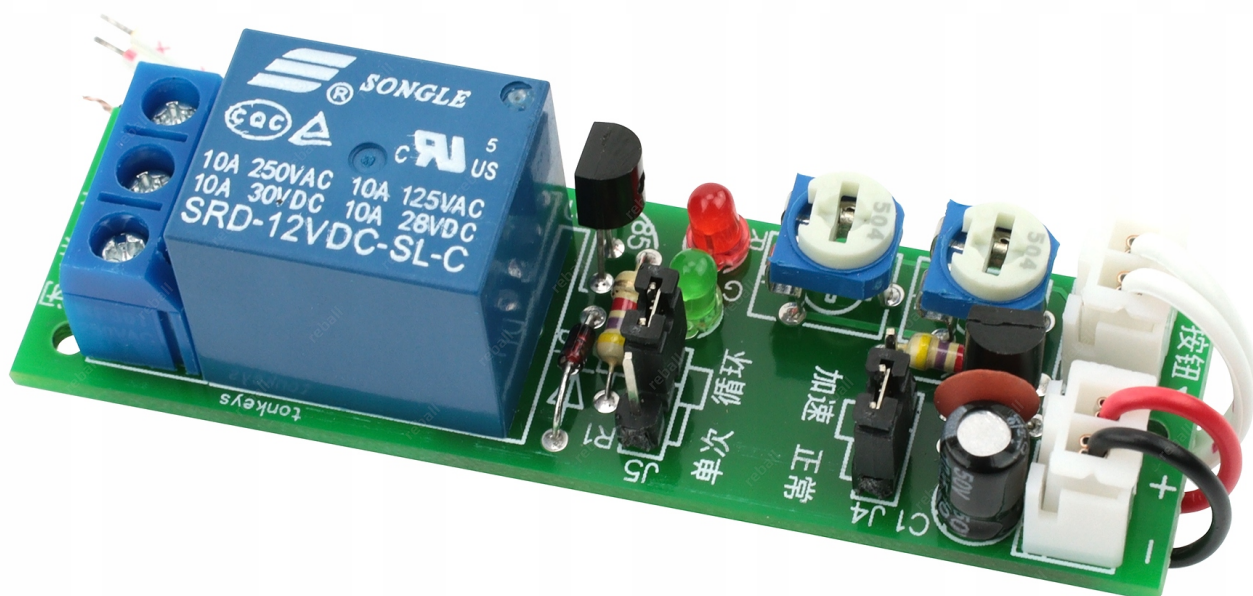
Cena brutto	<b>18,90 zł</b>
Cena netto	<b>15,37 zł</b>
Dostępność	<b>Aktualnie niedostępny</b>
Czas wysyłki	<b>24 godziny</b>
Numer katalogowy	<b>XELE0000041</b>
Kod EAN	<b>5903815902314</b>

### Opis produktu

ELE0000041

Przełącznik 12V z układem czasowym 1-100s lub 1s-15min.

MODEL JK11



Moduł opóźnionego **włączenia i wyłączenia** o regulowanym czasie przełączenia przekaźnika 10A/250VAC (2500W) w zakresie:

- od 1s do 100s
- od 1s do 15 minut.

Moduł umożliwia dodatkowo ustawienie **pracy cyklicznej**:

- **T1** - przekaźnik włączony,
- **T2** - przekaźnik wyłączony

lub **pojedynczej** tj. po upływie czasu T1 przełącznik wyłącza się i następuje koniec cyklu.

W momencie pojawienia się sygnału wyzwalającego następuje przełączenie się styków wyjściowych przekaźnika i tym samym zmiana stanów. Przełącznik może zatem realizować funkcje włączenia lub wyłączenia obwodu elektrycznego (w zależności od sposobu podłączenia)

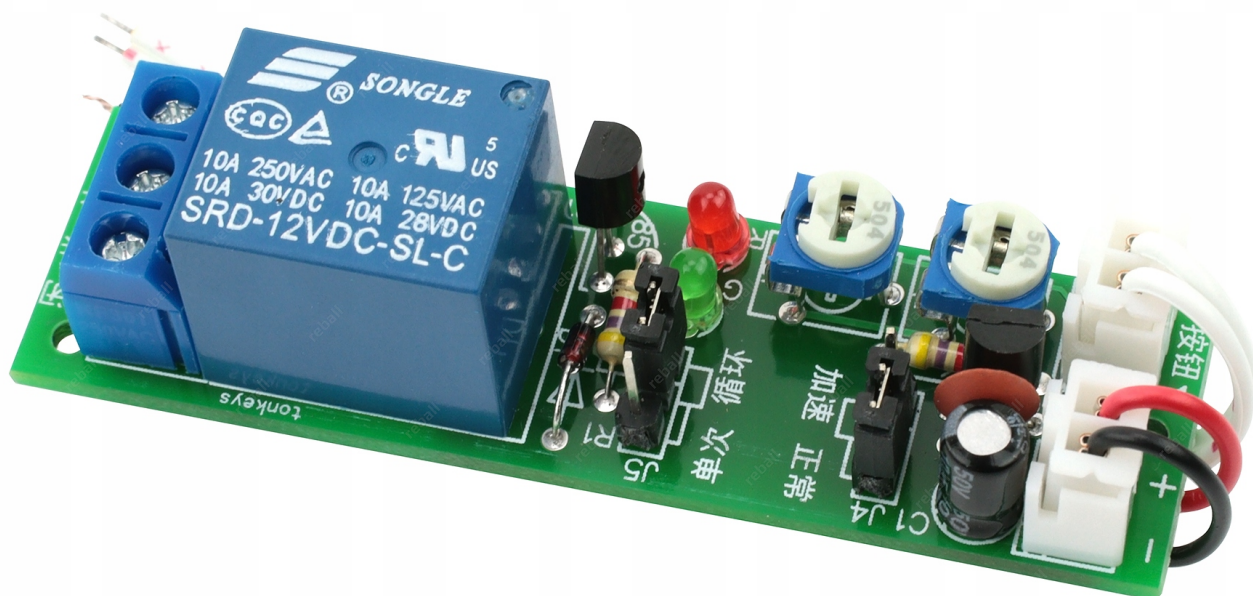
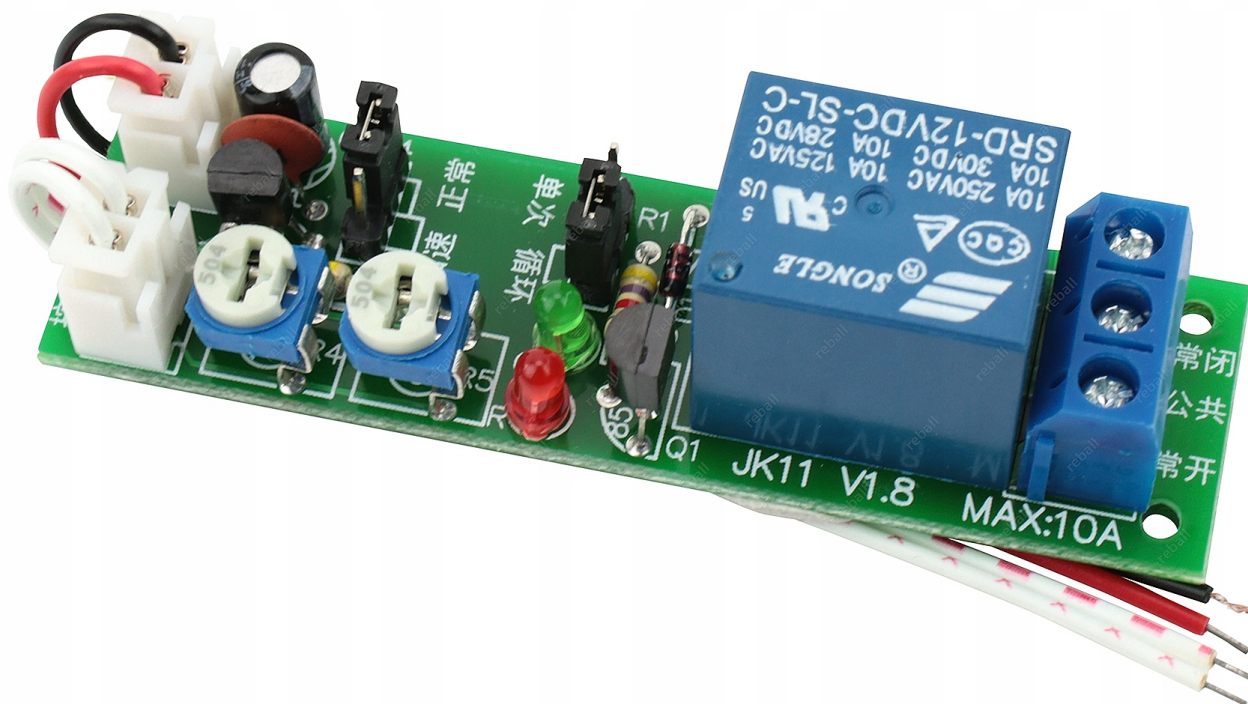
Przełącznik posiada **dwa obwody wyjściowe**:

- NC - normalnie zamknięty
- NO - normalnie otwarty.

Tak więc moduł może realizować funkcję **opóźnionego załączenia oraz wyłączenia obwodu**.

### Specyfikacja:

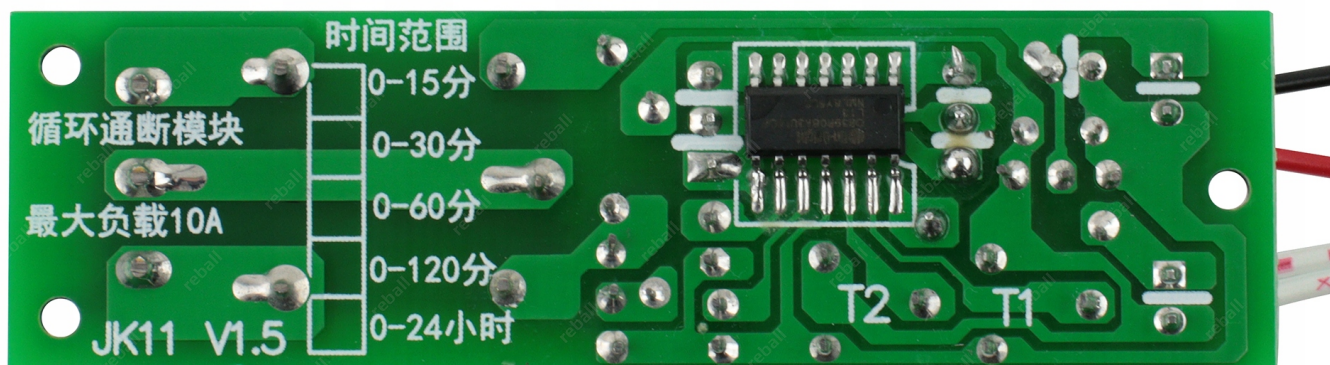
- moduł: JK11 V1.8
- **napięcie zasilania: 12VDC**
- potencjometr T1 do ustawienia czasu opóźnienia otwarcia przekaźnika
- potencjometr T2 do ustawienia czasu opóźnienia zamknięcia przekaźnika
- zakres opóźnienia włączenia/wyłączenia styków: od 1s do 100s oraz od 1s do 15minut
- **złącze do podłączenia sygnału wyzwalającego (należy zewrzeć wskazane niżej piny Turn on/Turn off)**
- **zworka do ustawienia pracy: pojedynczej lub cyklicznej**
- **zworka do ustawienia zakresu czasu włączania/wyłączania styków przekaźnika**
- **dioda LED informująca o stanie przekaźnika (zielona)**
- **dioda LED informująca o zasilaniu (czerwona)**
- pobór prądu przez moduł: 1mA w spoczynku i 40mA przy pracy
- dokładność odliczania:
- przekaźnik Songle SRD-12VDC-SL-C (żywość przekaźnika ok.100000 przełączeń)
- maksymalne obciążenie styków przekaźnika: 10A/250VAC, 10A/30VDC
- dwa obwody wyjściowe przekaźnika (przełącznik przelączalny): NC - normalnie zamknięty oraz NO - normalnie otwarty.
- obwód wyjściowy: złącze ARK-2 do przykręcenia przewodów



#### Zastosowanie:

- włączenie światła na podwórku lub korytarzu na określony okres czasu
- czasowe włączenie lub wyłączenie
- układy opóźnienia
- programator czasowy
- timer

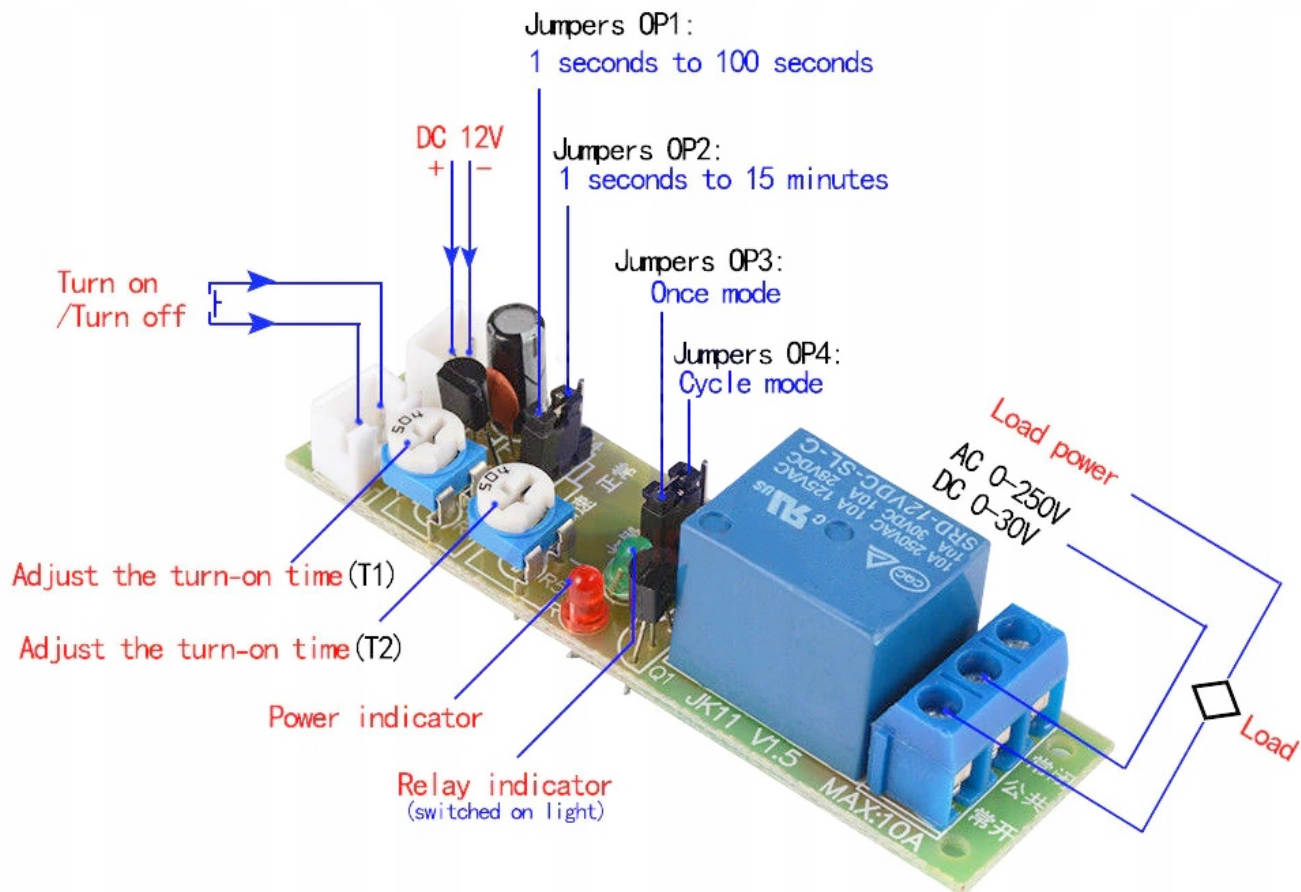
- stoper
- opóźniony wyłącznik
- opóźniony włącznik.



Oferowany moduł elektronicznego timera może realizować następujące funkcje potocznie określane jako: przekaźnik czasowy, czasówka, timer, programator czasowy, przekaźnik z układem czasowym, układ opóźnionego załączenia, włącznik czasowy, wyłącznik czasowy, moduł opóźnionego włącznika, układ z odliczaniem czasu załączenia.

**Tryb pracy cyklicznej** - po podłączenia zasilania i doprowadzenie sygnału wyzwalającego (przycisk TURN ON zgodnie z poniższym schematem) moduł czasowy odlicza ustawiony czas (wartość czasu ustawiona za pomocą potencjometru T1) i następuje zamknięcie przekaźnika. Następnie moduł ponownie odlicza ustawiony czas ( czas zamknięcia przekaźnika), który został ustawiony potencjometrem T2 i przekaźnik zostaje otwarty. Moduł działa nieprzerwanie do zaniku zasilania lub zmiany trybu pracy.

**Tryb pracy pojedynczej** - przekaźnik po podłączeniu zasilania i doprowadzeniu sygnału wyzwalającego (przycisk TURN ON zgodnie z poniższym schematem) zostaje zamknięty na czas T1. Po upływie ustawionego czasu przekaźnik zostaje otwarty. Moduł wykonuje tylko jeden cykl do ponownego pojawienia się sygnału wyzwalającego.



Potrzebujesz inne akcesoria serwisowe i lutownicze - sprawdź nasze pozostałe aukcje.