

Link do produktu: <https://serwisowe.pl/programator-czasowy-sterownik-wlacznik-przekaznik-modul-32-tryby-pracy-10a-p-1842.html>

PROGRAMATOR CZASOWY STEROWNIK WŁĄCZNIK PRZEKAŹNIK MODUŁ 32 TRYBY PRACY 10A

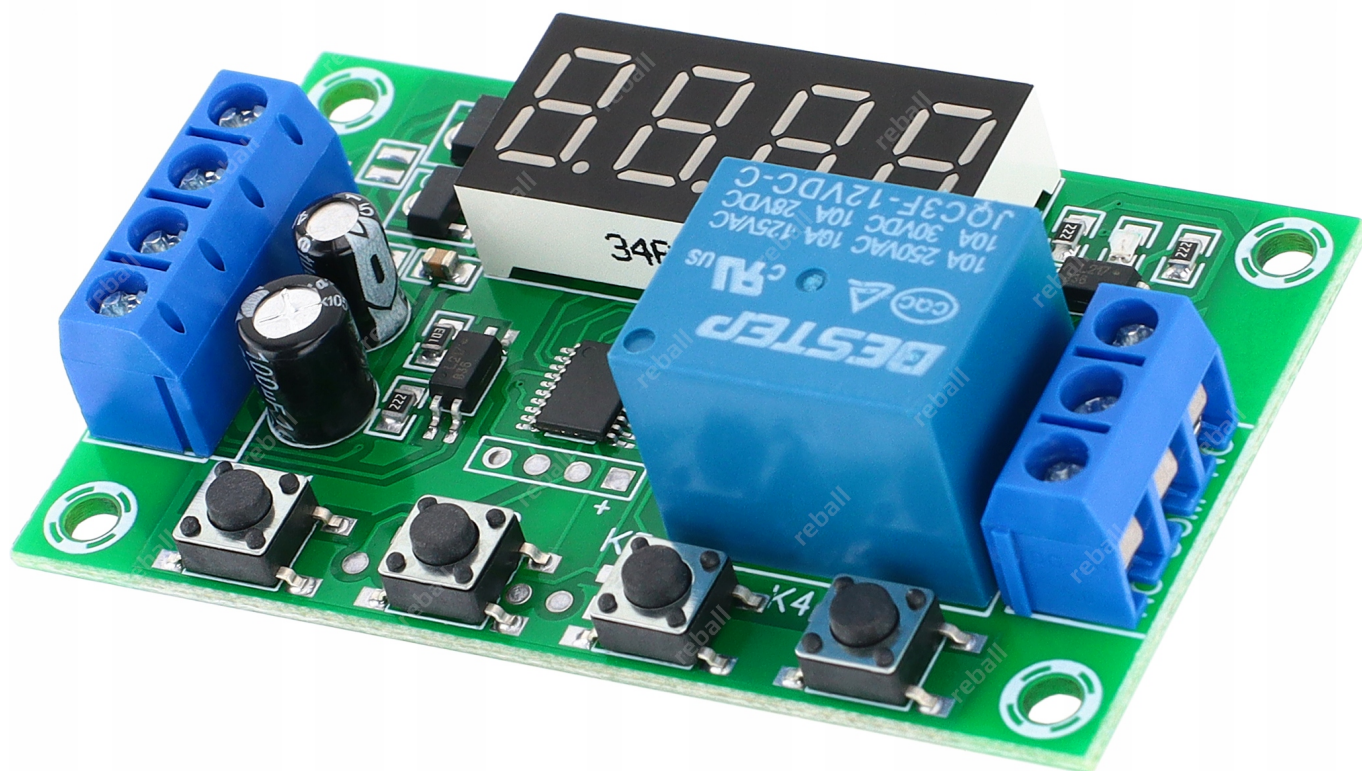
Cena brutto	29,84 zł
Cena netto	24,26 zł
Dostępność	Aktualnie niedostępny
Czas wysyłki	24 godziny
Numer katalogowy	XAK00017
Kod EAN	5903815904264

Opis produktu

XAK00017

MODUŁ PRZEKAŹNIKA CZASOWEGO 0,1s-999min 10A/250VAC (2500W)

MODEL JZ/12VDC



Mikroprocesorowy moduł przekaźnika czasowego JZ umożliwia pracę w **32 trybach**, różniących się sposobem wyzwalania oraz sposobem odliczania czasu.

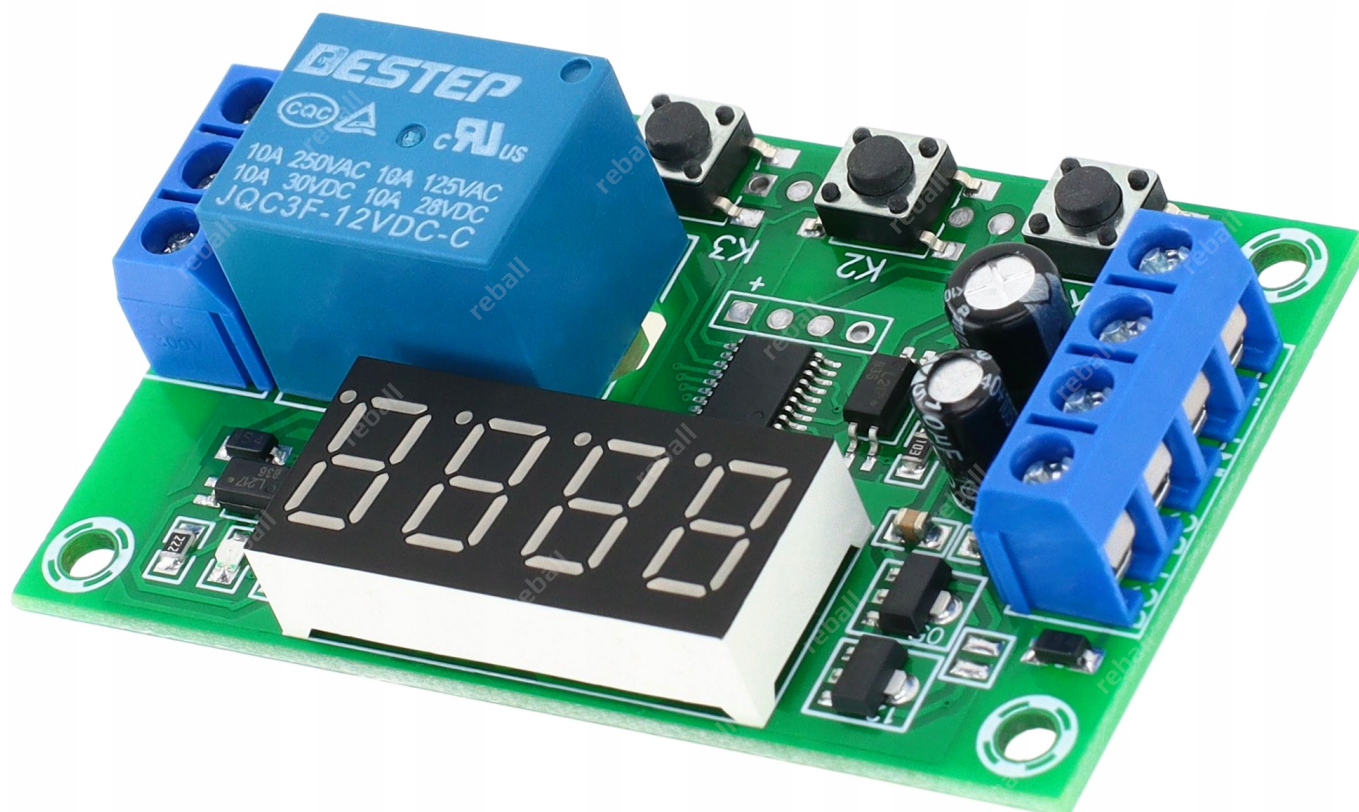
Specyfikacja:

- napięcie zasilania: **12V DC**
- napięcie wyzwalacza (triggera): **4V - 24 V DC**
- zakres czasu: **0,01s-999min**
- pobór prądu: 20mA/50mA
- praca w przedziale temperatury: -40-85C
- wymiary: 6,2x3,8x1,7cm
- przekaźnik **10A/250VAC**

Zaletą układu jest **zapamiętywanie ustawień po odłączeniu zasilania**, dzięki czemu użytkownik może być spokojny gdy zabraknie zasilania w sieci, a moduł zacznie normalną ustawioną pracę po otrzymaniu zasilania.

Masa TRIGGERA w celu uniknięcia zakłóceń na wejściu sterującym nie jest wspólna z masą zasilania, można to zmienić

zwierając zworę oznaczoną GND_T - GND.



Konfiguracja:

Po podaniu zasilania i odczekania chwili wciskamy przycisk **K1** na ok. 4 sec. po czym wyświetla się numer obecnie pracującego trybu, w formacie **P - X Y** gdzie X i Y oznaczają numery trybów pracy. Przycisk **K2** - zmienia pozycji X w zakresie od 1 do 4. Przycisk **K3** zmiana pozycji Y w zakresie od 1 do 8.

Następnie zależnie od wybranego trybu ponownie przyciskiem **K1** ustawiamy kolejne parametry **A, b, C** gdzie:

- **A** - czas załączenia przekaźnika,
- **b** - czas rozłączenia przekaźnika,
- **C** - ilość powtórzeń cyklu,

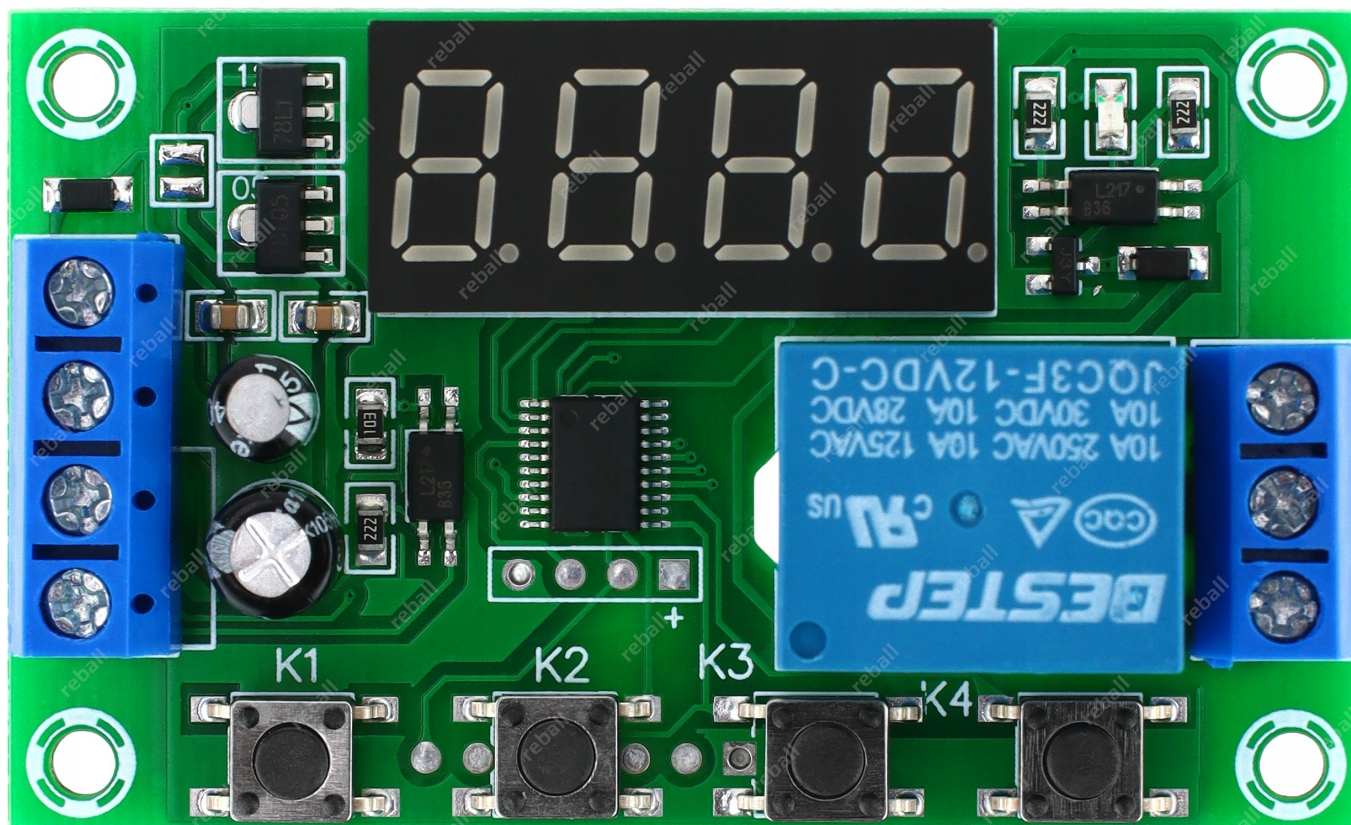
Przyciskiem **K4** przesuwamy przecinek (kropkę) dzięki czemu można ustawić tak szerokie zakresy. Przyciskiem **K2** zwiększamy ustawianą wartość przyciskiem **K3** zmniejszamy wartość. Dłuższe przytrzymanie przycisków pozwala na szybką

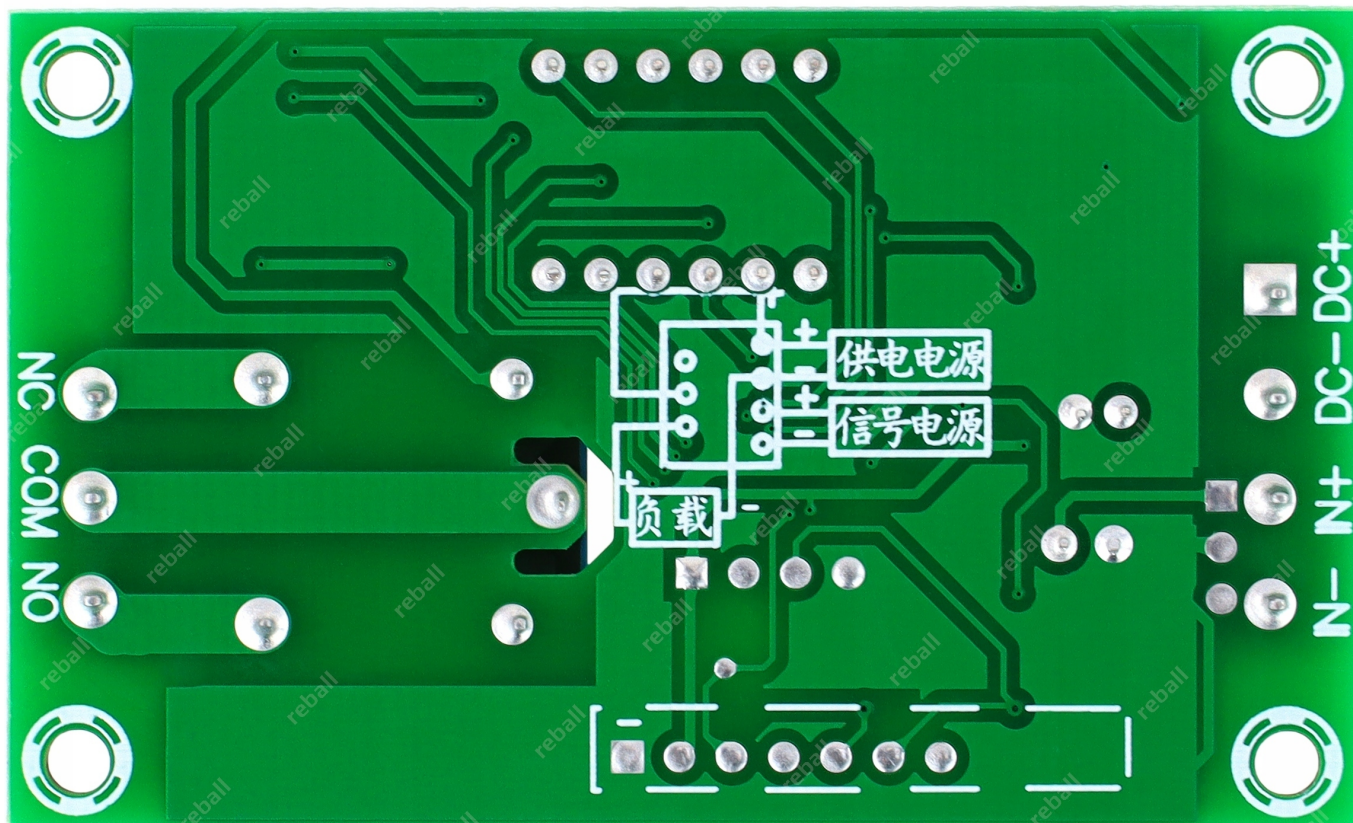
zmianę wartości ustawień.

Jeżeli przecinek świeci się:

- za pierwszą cyfrą to ustawiany jest czas w sekundach z dokładnością setnych sekundy (0,01s) - (**X.XX**),
- jeżeli po 2 cyfrach to w sekundach z dokładnością dziesiątych części sekundy (0,1 s) - (**XX.X**),
- jeżeli po trzeciej, czas ustawiamy w minutach - (**XXX.**).
- bez przecinka ustawiamy czas w sekundach zakres 0-999s. (**XXX**)

Tryb Uśpienia Wyświetlacza przytrzymując przycisk K4 wyłączamy wyświetlacz (układ działa) ponowne przytrzymanie K4 włącza wyświetlacz.





Instrukcję montażu znajdziesz w załącznikach. Na tym portalu umieszczanie zdjęć z opisem produktu jest niezgodne z Regulaminem!

Potrzebujesz inne akcesoria serwisowe i lutownicze - sprawdź nasze pozostałe aukcje.