

Link do produktu: <https://serwisowe.pl/pro-kamera-termowizyjna-inspekcyjna-tb-03-v2-ir-hq-p-10296.html>

## PRO KAMERA TERMOWIZYJNA INSPEKCYJNA TB-03 V2 IR HQ

Cena brutto	<b>2 699,00 zł</b>
Cena netto	<b>2 194,31 zł</b>
Dostępność	<b>Aktualnie niedostępny</b>
Czas wysyłki	<b>24 godziny</b>
Numer katalogowy	<b>XNSE0000128</b>
Kod EAN	<b>6949639112361</b>

### Opis produktu

NSE0000128

## KAMERA TERMOWIZYJNA SUNSHINE TB-03 v2.0

**DO DETEKCJI USZKODZEŃ ELEMENTÓW NA PCB**



**SUNSHINE TB-03 v2.0** to urządzenie do szybkiej diagnostyki usterek na laminatach PCB.

Jest pierwszym na świecie urządzeniem w którym zastosowano technologię podwójnego spektralnego pozycjonowania z przeplotem.

Dzięki wydajnemu oprogramowaniu do inteligentnej analizy obrazu po stronie PC, zastosowaniu inteligentnych algorytmów, kamera podaje temperaturę roboczą dowolnego elementu płyty głównej na żywo oraz wskazuje różnice temperatur w jej obszarach.

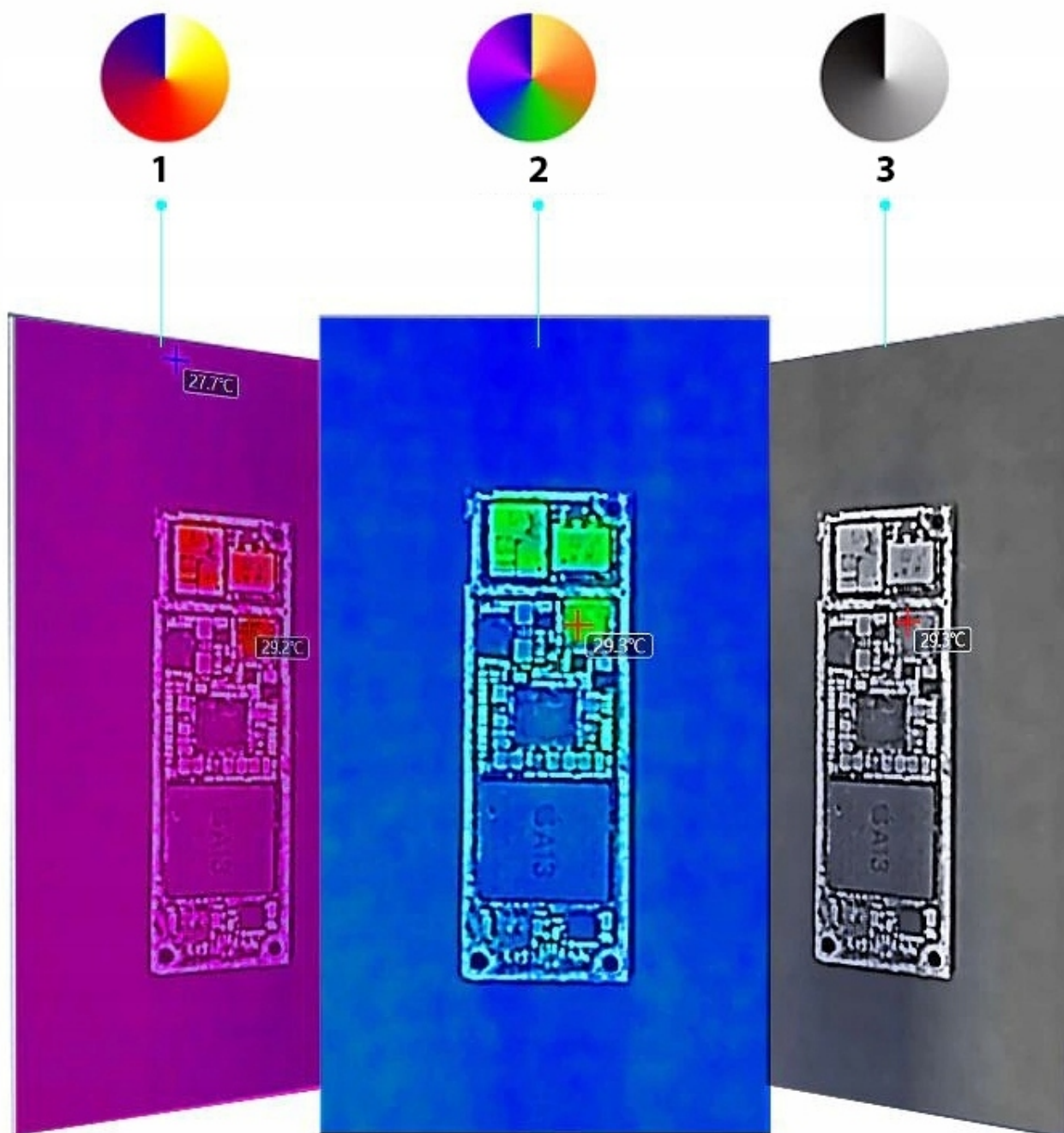
Dzięki analizie porównawczej płyty głównej przed i po naprawie może szybko i dokładnie zidentyfikować problematyczne układy lub obszary, a tym samym znacznie przyspieszyć naprawę.

**Zestaw składa się z 3 elementów:**

- kamery z dwoma obiektywami
- statywu
- oprogramowania do wizualizacji graficznej.

### Zespół optyczny składa się dwóch kamer:

- kamery światła widzialnego
- detektora światła podczerwonego.



### Dzięki oprogramowaniu istnieje możliwość wizualizacji:

- obraz światła widzialnego
- promieniowania światła podczerwonego
- połączenia obrazu światła widzialnego i promieniowania podczerwonego.

Aby osiągnąć najlepszą odległość obserwacji zestaw jest wyposażony w regulowany wysięgnik. Dostosowując odległość między urządzeniem a płytką drukowaną można dostosować obraz do wielkości badanej płytki drukowanej.

Również położenie kamery na wysięgniku może być regulowane.

**Oprogramowanie posiada funkcje:**

- zapisywania zdjęć
- porównywania aktualnego obrazu z wcześniej zapisanymi
- detekcji temperatur w postaci liczbowej oraz graficznej wielu obserwowanych obiektów i obszarów na raz.

**Możliwość wyświetlania obrazu w 3 wariantach:**

1. **Iron oxide red** (tlenku żelaza)
2. **Rainbow** (kolorowy)
3. **Incandescent** (wyszarzony)



1. **Ustawienia**
2. **Szybkie szukanie**
3. **Możliwość nagrywania**
4. **Możliwość uchwycenia obrazu PCB**

5. Przełącznik trybu wyświetlania obrazu
6. Regulacja obrazu termicznego oraz światła widzialnego
7. Regulacja światła widzialnego
8. Zmiana języka
9. Obszar wyświetlanego obrazu
10. Porównanie próbek
11. Informacja o temperaturze
12. Pomiar temperatury ramki
13. Śledzenie wysokiej i niskiej temperatury
14. Maksymalny zakres temperatury
15. Maksymalna temperatura badanego obszaru
16. Minimalny zakres temperatury
17. Termiczny tryb wyświetlania obrazu



Komunikacja między komputerem a kamerą odbywa się poprzez kabel sieciowy ze złączem RJ45.

Istnieje możliwość wyświetlenia obrazu z kamery w lokalnej sieci LAN na dowolnej ilości komputerów tym samym czasie. Dzięki temu kamera znajdzie zastosowanie również do celów dydaktycznych.

Więcej informacji o kamerze i jej zastosowaniu do napraw PCB znajdziesz na **YouTube**.



#### Parametry detektora światła podczerwonego:

- Typ detektora: nie chłodzony detektor tlenku wanadu (VOx)
- Rozdzielczość detektora: 160×120
- Zakres długości fali: 7,5-13,5μm
- Pole widzenia: 61,8°×49,5°

#### Parametr kamery światła widzialnego:

- Rozdzielczość: 1920×1080

**Interfejs i funkcja wyświetlania:**

- Tryb wyświetlania: wizualizacja termiczna
- Wyjście wideo: RJ45
- Format przechowywania zdjęć: JPEG

**Cechy fizyczne:**

- Rozmiar podstawy: 18x18cm
- Wysokość zestawu: 17,5cm
- Obszar roboczy: 16,5x12,5mm (obszar maty)
- Waga: ok. 2,6 kg (z uchwytem)

**Zasilanie:**

- Napięcie zasilania: 12V DC
- Zużycie energii: 2,2W (maksymalnie 3 W)

**Środowisko pracy:**

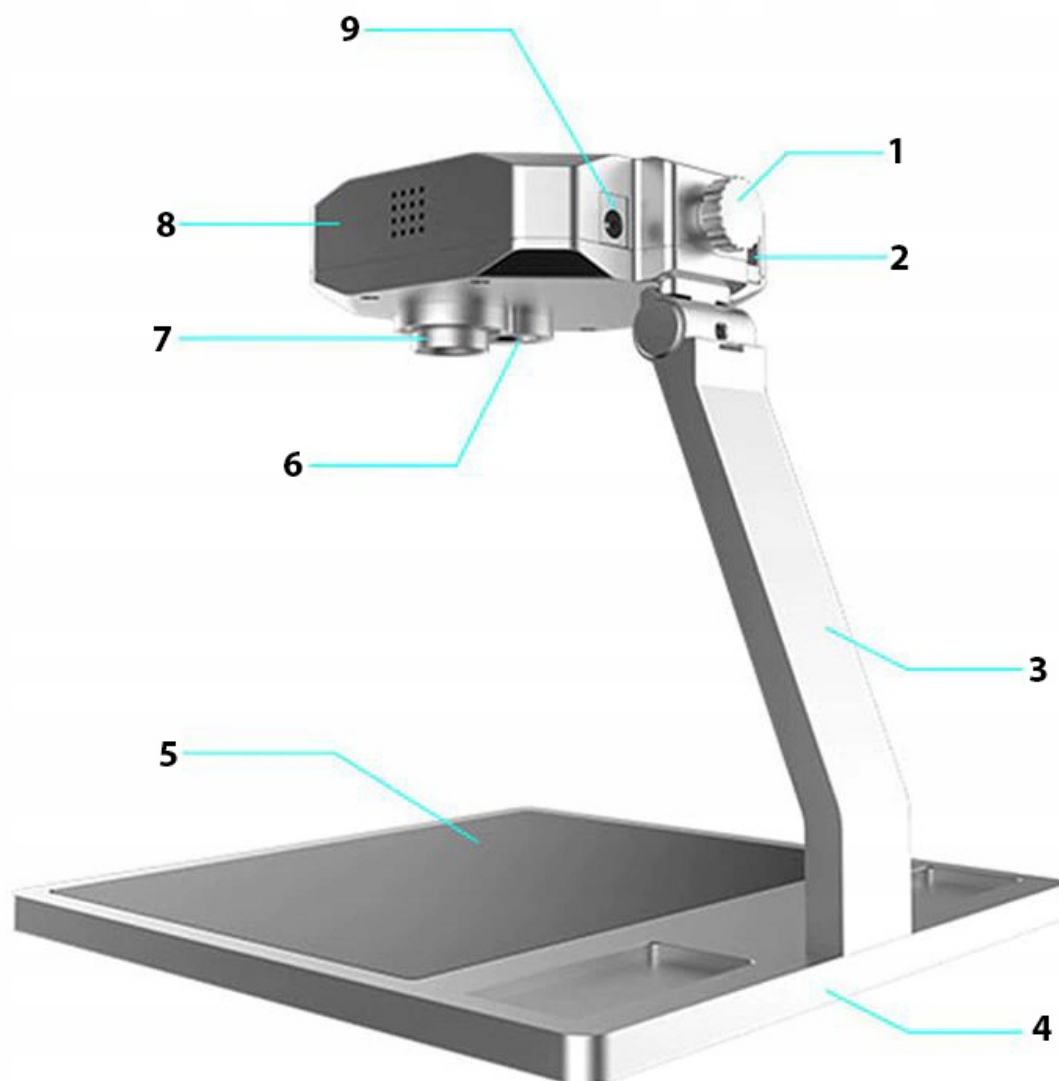
- Zakres temperatury przechowywania: -20° ~ 60°C
- Wilgotność: 95% wilgotności względnej

**Parametry pomiaru temperatury:**

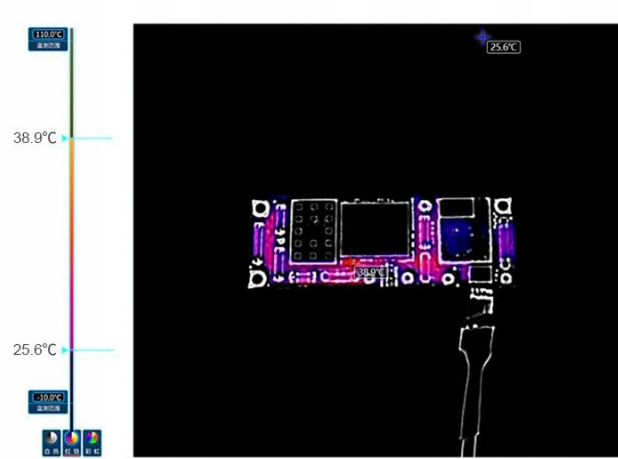
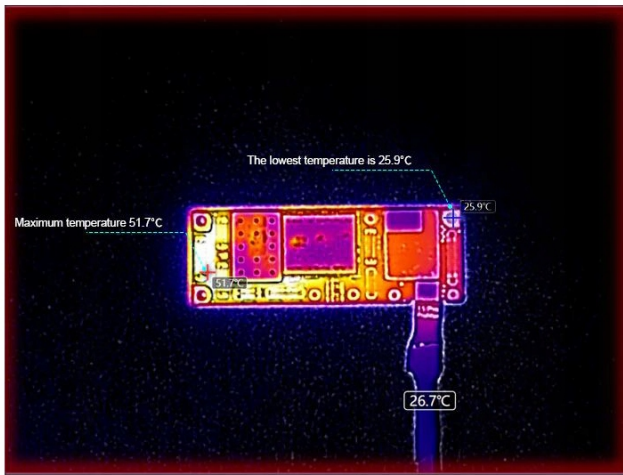
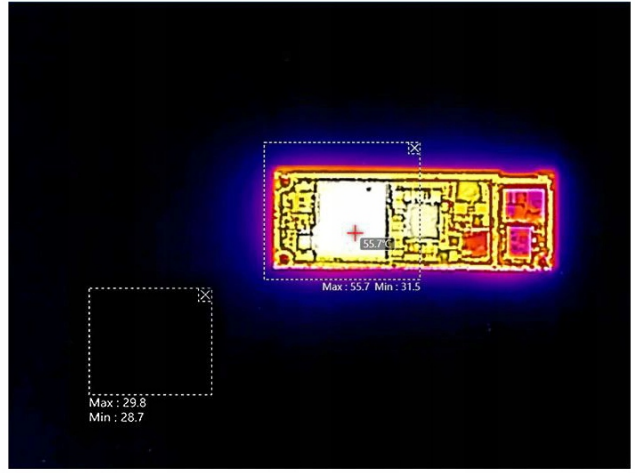
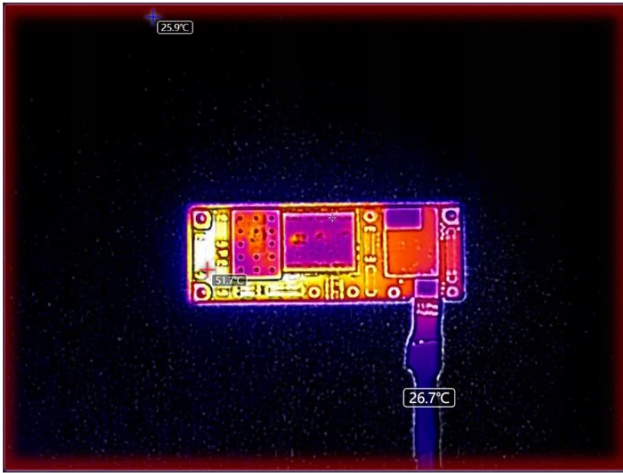
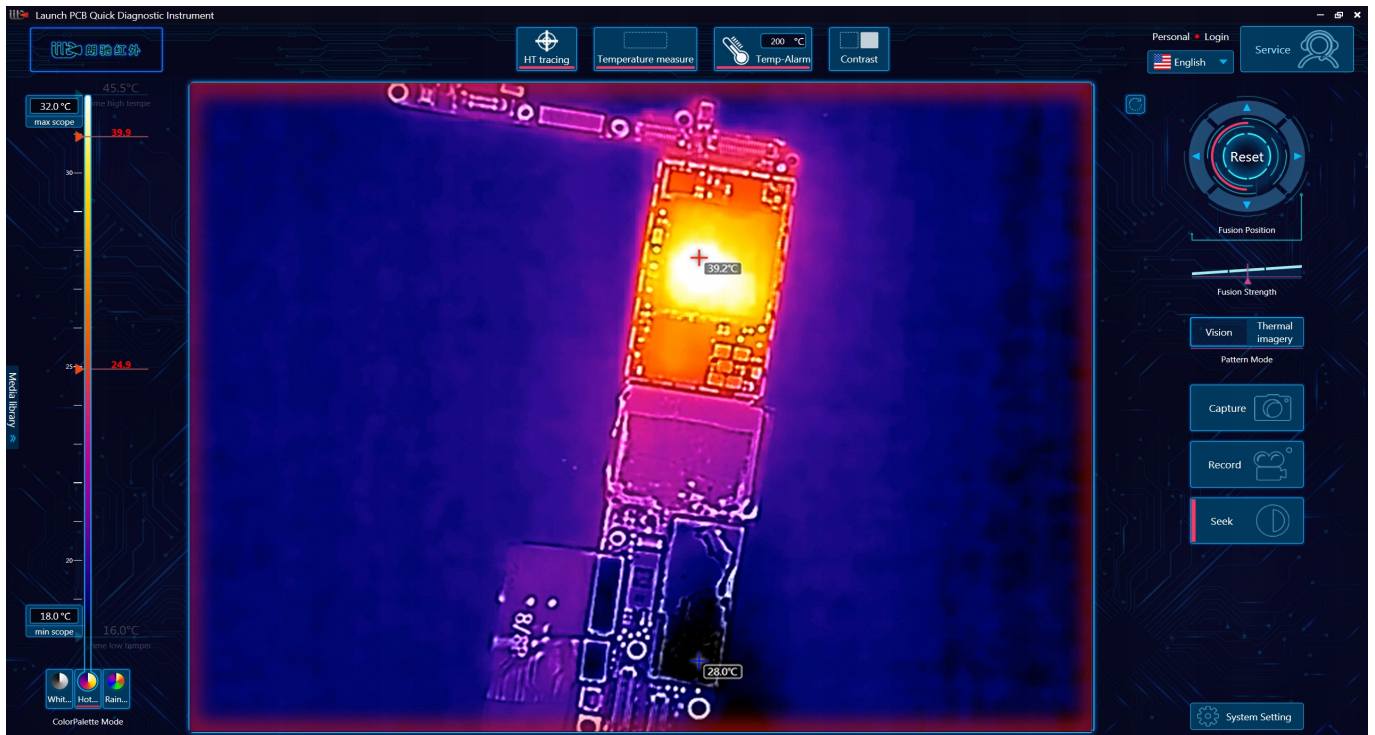
- Funkcja pomiaru temperatury: pełny zakres pomiaru temperatury
- Dokładność pomiaru temperatury:  $\pm 5^{\circ}\text{C}$  lub  $\pm 5\%$
- Zakres temperatur: 0°C - 400°C

**W skład zestawu wchodzi:**

- kamera z podstawą **SUNSHINE TB-03 v2.0**
- zasilacz kamery
- kabel sieciowy LAN
- karton
- oryginalne oprogramowanie (wersja angielska 1, hiszpańska 2 oraz chińska 3)
- instrukcja obsługi w języku angielskim



1. Śruba mocująca
2. Gniazdo transmisji danych
3. Ramię podstawy
4. Podstawa (baza)
5. Przestrzeń robocza (podkładka)
6. Kamera na podczerwień
7. Kamera światła widzialnego
8. Kamera termowizyjna
9. Gniazdo zasilania

Launch PCB Quick Diagnostic Instrument

HT tracing Temperature measure Temp-Alarm Contrast

Personal Login Service

English

45.5°C

32.0°C

39.9

30

25

24.9

20

18.0°C

16.0°C

39.2°C

28.0°C

Reset

Fusion Position

Fusion Strength

Vision Thermal imagery

Pattern Mode

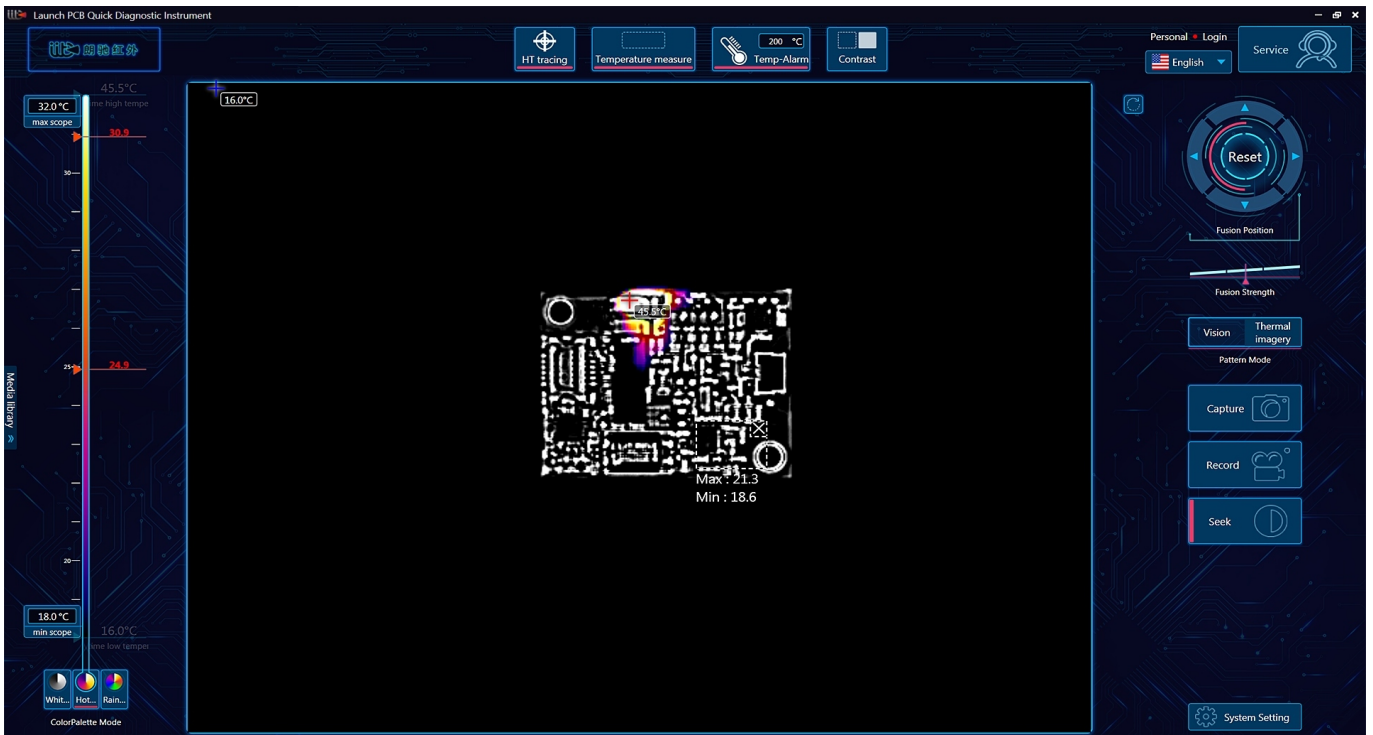
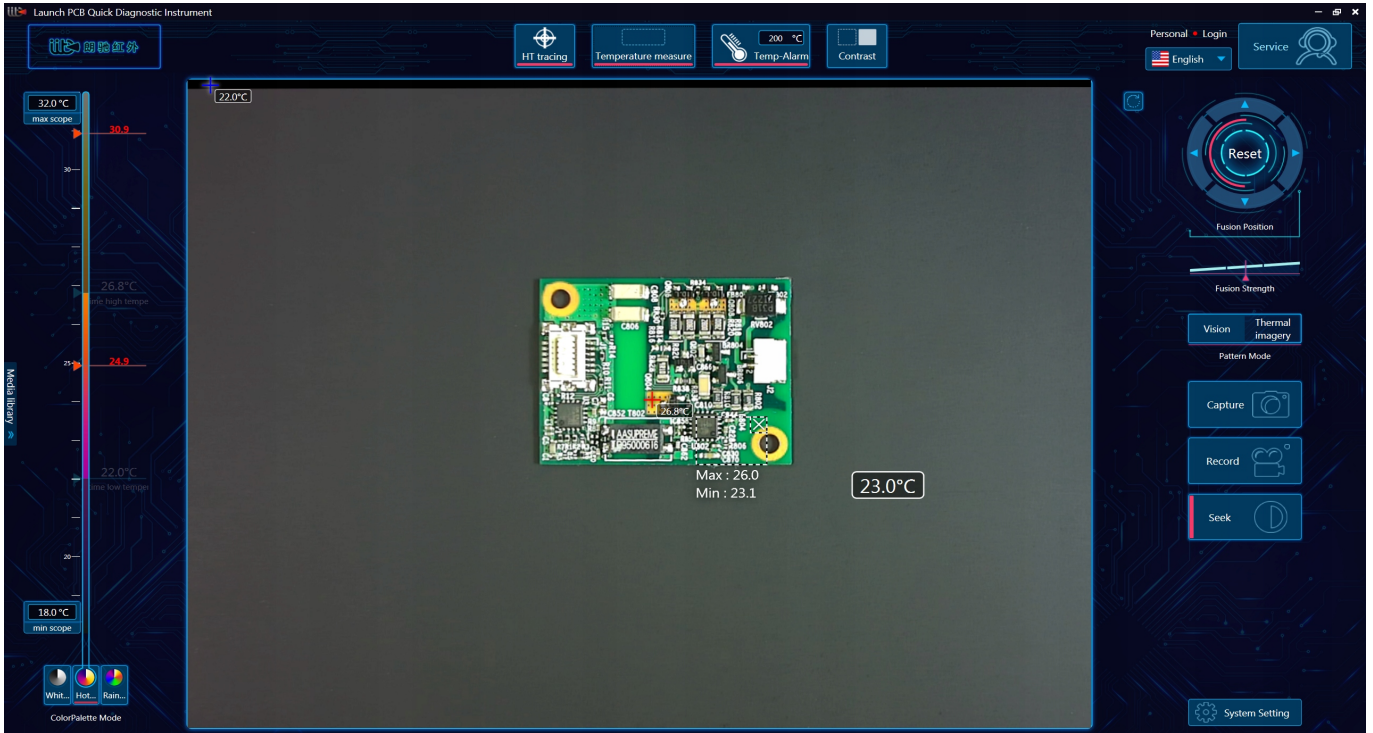
Capture

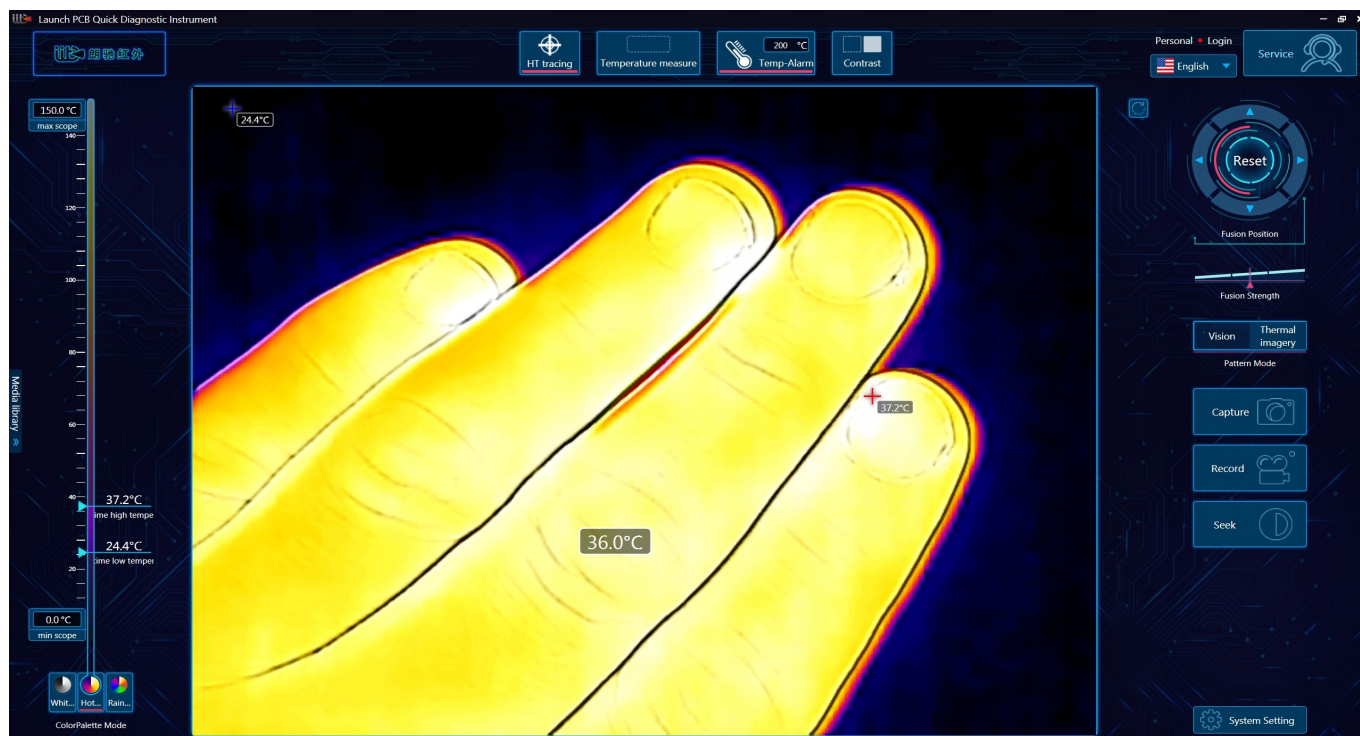
Record

Seek

System Setting

ColorPalette Mode





**Potrzebujesz inne akcesoria lutownicze bądź serwisowe sprawdź nasze pozostałe aukcje.**