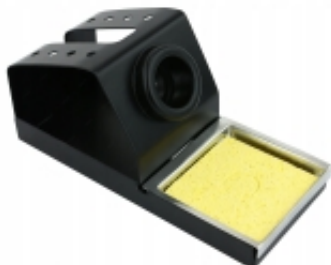


Link do produktu: <https://serwisowe.pl/podstawka-do-kolby-stacji-lutowniczej-8586b-760w-cala-metalowa-duza-gabka-p-12770.html>

PODSTAWKA DO KOLBY STACJI LUTOWNICZEJ 8586B 760W CAŁA METALOWA + DUŻA GĄBKA

Cena brutto	25,00 zł
Cena netto	20,33 zł
Dostępność	Aktualnie niedostępny
Czas wysyłki	24 godziny
Numer katalogowy	XSLU0000225
Kod EAN	6949639141156

Opis produktu

SLU0000225

PODSTAWKA KOLBY DO STACJI LUTOWNICZEJ 8586B 760W



PARAMETRY TECHNICZNE

- model stacji: **8586B**
- wymiar podstawki: **7x16cm**
- wymiar obszaru na gąbkę: **6x6cm**
- wysokość podstawki: **7,5cm**
- średnica otworu wewnętrznego na kolbę: **18mm**
- średnica otworu zewnętrznego na kolbę (wewnętrzna kołnierza): **24mm**
- średnica otworu na zapasowe groty: **4,6mm**
- waga całego kompletu: **207g**







Na pozostałych naszych aukcjach znajdziesz artykuły lutownicze i serwisowe - zapraszamy.