

Link do produktu: <https://serwisowe.pl/podgrzewacz-uyue-948z-zestaw-xl-do-naprawy-lcd-p-13723.html>

## PODGRZEWACZ UYUE 948Z ZESTAW XL DO NAPRAWY LCD

Cena brutto	<b>449,00 zł</b>
Cena netto	<b>365,04 zł</b>
Dostępność	<b>Aktualnie niedostępny</b>
Czas wysyłki	<b>24 godziny</b>
Numer katalogowy	<b>XLCD0000240</b>
Kod EAN	<b>6949639111791</b>

### Opis produktu

LCD0000240

# UNIWERSALNY ZESTAW DO NAPRAWY TELEFONÓW I TABLETÓW PODCIŚNIENIOWY PODGRZEWACZ/SEPARATOR 8,6" UYUE 948Z 400W



### W zestawie znajdują się:

- podgrzewacz/separator UYUE 948Z - 1 szt.
- zestaw 32 otwieraków, wkrętaków i narzędzi RT0100 - 1 szt.
- otwierak do wyjmowania baterii telefonów RT0112 - 1 szt.
- uchwyt chwytak z drutem molibdenowym - 1 szt.
- drut molibdenowy SHARK 0,05mm - 1 szt
- antystatyczne rękawiczki PU palce - rozmiar L (1 para)
- antystatyczne bezpyłowe szpatałki proste - 10 szt.
- antystatyczne ściereczki bezpyłowe - 50 szt.
- samoprzylepna taśma montażowa 1,0mm x 1,4m
- skuteczny dyspergator LOCA 70g - 1 szt.
- uniwersalny klej syntetyczny E-8000 50ml - 1 szt.



## Podciśnieniowy podgrzewacz/separator do naprawy ekranów LCD do 8,6" UYUE 948Z 400W

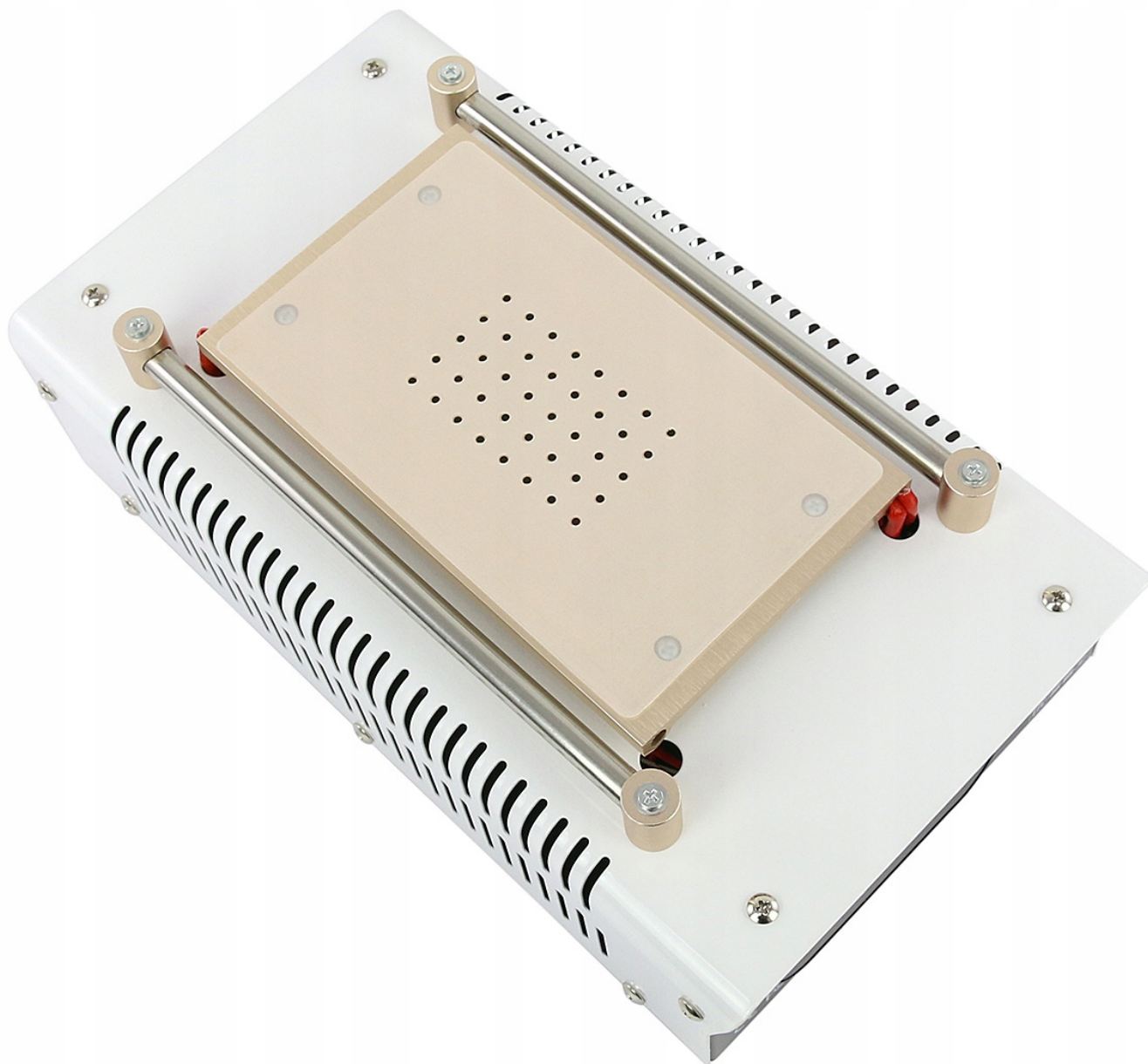
**Podciśnieniowy podgrzewacz UYUE 948Z 8,6" o mocy 400W** służący do odseparowania szyb/ekranów dotykowych od wyświetlacza LCD w urządzeniach mobilnych tj. telefony, smartfony, tablety.

Podgrzewacz podgrzewa ekran i wyświetlacz złączone klejem UV OCA/LOCA (w praktyce wystarcza temperatura 80-100C) a następnie przy pomocy bardzo cienkiego drutu molibdenowego (dostępny również u nas) rozcina się sklezione oba elementy. W kolejnym kroku do sprawnego wyświetlacza LCD przykleja się za pomocą kleju UV LOCA (dostępny też u nas) nowy ekran dotykowy (digitizer).

Podgrzewacz LCD jest bardzo dokładnym urządzeniem utrzymującym temperaturę na dokładnie ustawionej wartości. Wykorzystuje precyzyjny sterownik temperatury PID. Górna część grzewcza wykonana jest z grubej i precyzyjnie wykonanej aluminiowej płyty. Dzięki temu temperatura rozprawia się równomiernie na jej powierzchni. Po rozgrzaniu kleju LOCA do temperatury ok 80-100C następuje zmiękczenie jego struktury. W tym momencie za pomocą drutu molibdenowego można dokonać separacji ekranu dotykowego od wyświetlacza.

Tym co wyróżnia ten model podgrzewaczy to brak klasycznych docisków na rzecz podciśnienia które skutecznie dociąga ekran razem z silikonową nakładką do podgrzewacza. Takie rozwiązanie pozwala na separację jeszcze cieńszych klejonych fabrycznie warstw ekranów LCD. Silikonowa nakładka uszczelnia przestrzeń pomiędzy płytą grzewczą a szluczonym ekranem LCD. Wbudowana bardzo wydajna pompa podciśnienia skutecznie dociąga każdy szluczony ekran bez możliwości przemieszczenia w czasie procesu separacji.

**Podgrzewacz obsługuje wszystkie wyświetlacze do 8,6".**

**Dane techniczne:**

- płyta grzewcza ssąca: **190x110mm**
- ilość silikonowych nakładek na płytę grzewczą: 1
- wymiary urządzenia: **320x180x115mm**
- maksymalny rozmiar podgrzewanego ekranu LCD: **8,6"**
- zakres temperatury: **0-200C (zalecana do wymiany szyb LCD 80-105C)**
- dokładność ustawienia temperatury: 0,1C
- regulacja temperatury: cyfrowa (wyświetlacz LED)
- prowadnice do prowadzenia drutu molibdenowego
- podgląd temperatury zadanej i rzeczywistej
- maksymalne wykorzystanie obszaru grzewczego
- moc: **400W**
- waga: ok. 5kg

**W skład zestawu wchodzi:**

- podciśnieniowy podgrzewacz UYUE 948Z
- silikonowa nakładka na podciśnieniowy podgrzewacz
- instrukcja obsługi
- kabel zasilający



**REBALL**  
TECHNOLOGY

**Reball Technology Sp. z o.o.**

Rzgowska 100/102, 93-153 Łódź  
sklep@serwisowe.pl  
+(48)422032662, +(48)519117706

---

- oryginalny karton



# ZESTAW 32 OTWIERAKÓW, WKRĘTAKÓW I NARZĘDZI (RT0100)

**DO OTWIERANIA OBUDÓW SMARTFONÓW, TABLETÓW, LAPTOPÓW itp.**

**W skład zestawu wchodzi następujące narzędzia:**

- 3 dwustronne otwieraki obudów wykonane z twardego tworzywa
- 7 uniwersalnych, antystatycznych otwieraków do otwierania obudów telefonów, laptopów i innego sprzętu elektronicznego
- 2 jednostronne otwieraki obudów wykonane z twardego tworzywa do otwierania drobnych obudów
- 1 metalowy otwierak TE-03 0,3mm do otwierania obudów
- 1 metalowy otwierak TE-05 do otwierania obudów
- 2 metalowe kostki otwierające 0,3mm
- 2 kostki otwierające 0,3mm wykonane z twardego tworzywa
- 1 plastikowa żyletka do usuwania pozostałości kleju LOCA/OCA
- 1 wkrętak płaski 2mm o długości 125mm
- 1 wkrętak krzyżakowy 1,2mm o długości 125mm
- 1 wkrętak krzyżakowy 1,5mm o długości 125mm
- 1 wkrętak krzyżakowy 2,0mm o długości 80mm
- 1 wkrętak typu Pentalobe 0,8mm do otwierania telefonów iPhone o długości 125mm
- 1 wkrętak typu Pentalobe 1,2mm do otwierania tabletów iPad o długości 80mm
- 1 wkrętak tri-wing 0,6x30mm o długości 125mm
- 1 wkrętak tri-wing 2,0mm o długości 80mm
- 1 wkrętak płaski 2,0mm o długości 80mm
- 1 otwierak typu spudger do otwierania obudów produktów Apple tj. iPhone, iPad, Macbook
- 1 metalowy skalpel z ostrzem nożowym 22mm i nasadką zabezpieczającą
- 1 stalowy otwierak o długości 140mm do cienkich szczelin
- 1 plastikowy otwierak typu karta (trójkąt) o grubości 0,3mm



## OTWIERAK SEPARATOR DO WYJMOWANIA BATERII TELEFONÓW - RT0112

**RT0112** to profesjonalne narzędzia do naprawy telefonów komórkowych.

Zaprojektowany do **wymowania baterii telefonów** marek tj. Apple iPhone, Samsung oraz wielu innych.

Wykonany z wysokiej jakości tworzywa sztucznego zapobiegającego odkształceniom. Do podważania można użyć strony pionowej i poziomej.

Zaprojektowany do podważania podczas otwierania obudów telefonów i tabletów wszystkich marek.

Może być stosowany do nakładania pasty termicznej i delikatnego skrobienia.

### Specyfikacja:

- materiał: tworzywo sztuczne zwężane od środka do krawędzi.
- rozmiar: 90x60 mm
- grubość krawędzi: 0,5mm
- kolor: czarny
- waga: ~9g

**Ilość: 1szt.**



## UCHWYT CHWYTAK Z DRUTEM MOLIBDENOWYM

### do naprawy uszkodzonych ekranów LCD

Przeznaczony do rozcinania kleju w stłuczonych wyświetlaczach LCD. Bardzo cienki i wytrzymały drut umożliwia rozcięcie ręczne lub mechaniczne fabrycznego kleju na styku szybki (digitizera) i wyświetlacza LCD.

W zestawie dwa chwytaki z drutem o **grubości 0,10mm i długości ok. 20cm.**

Resztki kleju LOCA/OCA należy zmiękczyć stosując specjalny dyspergator dostępny na naszych aukcjach.



## DRUT MOLIBDENOWY SHARK HARD HARDNESS 0,05mm 100m

### o podwyższonej wytrzymałości

Cienki drut molibdenowy SHARK HH o podwyższonej wytrzymałości przeznaczony do rozcinania kleju LOCA/OCA w wyświetlaczach LCD.

Drut o takich parametrach umożliwia ręczne lub mechaniczne fabryczne kleju na styku szybki (digitizera) i wyświetlacza LCD w przypadku np. stłuczenia ekranu w urządzeniach mobilnych tj: telefony, smartfony, tablety.

Resztki kleju LOCA/OCA należy zmiękczyć stosując specjalny dyspergator dostępny na naszych pozostałych aukcjach.

#### Zalety drutu o podwyższonej wytrzymałości:

- niski współczynnik utraty średnicy w czasie pracy, odporność na tarcie,
- zwiększona wydajność,
- lepsze parametry w zakresie dokładności cięcia,
- zwiększona wytrzymałość na rozciąganie i wydłużenie,
- pakowany próżniowo.

#### Parametry techniczne:

- długość: 100m
- grubość: 0,05mm
- skład: drut ze stopu z dodatkiem molibdenu
- zastosowanie: do napraw ekranów LCD (max. temp. pracy 200C)
- ilość sztuk: 1



## ANTYSTATYCZNE RĘKAWICZKI NYLONOWO-KARBONOWE - rozmiar L

Bezszwowe, oddychające, słabo pyłące (ESD cleanroom), komfortowe w użytkowaniu.

Zastosowana dzianina i zakończenie rękawic ściągaczem, zapewnia świetne dopasowanie się do dłoni.

Cienka warstwa antypoślizgowego poliuretanu (PU) zapewnia bardzo dobre czucie w palcach.

Wysoka wytrzymałość na ścieranie i rozdzieranie.

Rękawiczki wykonane z przędzy nylonowo-karbonowej. Dodatek włókna węglowego nadaje tkaninie właściwości rozpraszające ładunki elektrostatyczne.

Idealne do przemysłu elektronicznego oraz przy pracach wymagających zachowania podwyższonej czystości tj: laboratoria, serwis komputerowy, telekomunikacja, lakiernie, przemysł farmaceutyczny.

Kolor ściągacza w zależności od rozmiaru: L - szary, M - zielony, S - zielony.

### Dane techniczne:

- skład: nylon z dodatkiem włókna węglowego
- oporność powierzchniowa tkaniny:  $4 \times 10^7$  Ohm (wg normy 1149-1:1999)
- wielokrotnego użytku po wypraniu (w temp. 40°C)
- rozmiar: L
- kolor: stalowy
- ilość: 1 para



## ANTYSTATYCZNE ŚCIERECZKI BEZPYŁOWE - HERMETYCZNE PAKOWANE

### MECHANIC HK-4090 - CLEANROOM WIPERS (Class 1-10000)

Białe, antystatyczne ściereczki bezpyłowe przeznaczone są do czyszczenia ekranów LCD, wyświetlaczy, elektroniki i optyki. Nie pozostawiają zanieczyszczeń tj. smug, włosków czy kłaczeków.

**Ściereczki są bardzo delikatne. Nie pozostawiają mikrorys na czyszczonej powierzchni** np. srebrnych odbłyśnikach.

Ściereczki charakteryzuje wysoka odporność na tarcie i chemikalia, a jednocześnie doskonale absorbują wodę, rozpuszczalniki i inne ciecze.

#### **Idealnie pasują do czyszczenia:**

- laminatów PCB po procesach lutowniczych,
- szkła, obiektywów, optyki w tym matryc CCD/CMOS,
- wyświetlaczy dotykowych,

- płyt CD, DVD, Blu-Ray, winylowych,
- delikatnych powierzchni z tworzyw sztucznych,
- oraz polerowania ekranów dotykowych z wykorzystaniem past polerskich TEK1/TEK2.

**Dane techniczne:**

- rozmiar: 9,5x9,5 cm
- ilość: 50 szt.
- model: HK-4090
- gramatura: 100g/m<sup>2</sup> +/-5%
- wykonane w **100% z ciągłego włókna poliestrowego** w podwójnym wiązaniu,
- krawędzie uszczelnione za pomocą lasera, zapobiegające strzępieniu.

**ANTYSTATYCZNE BEZPYŁOWE SZPATUŁKI PROSTOKĄTNE**

## 10szt - SUCHE

Umożliwiają **czyszczenie wrażliwych i delikatnych powierzchni oraz powłok bez pozostawiania cząsteczek, pyłów i zarysowań.**

Zbudowane są na bazie białych gazików wykonanych z bardzo delikatnej zakańczanej termicznie mikrofibry.

Nie pozostawiają zanieczyszczeń tj. smug, włosków czy klaczków. Szpatułki są **bardzo delikatne. Nie pozostawiają mikrorys** na czyszczonej powierzchni. Charakteryzują się wysoką odpornością na tarcie i chemikalia a jednocześnie doskonałą absorpcją płynów.

W zależności od kształtu umożliwiają czyszczenie trudno dostępnych miejsc np. narożników.

Do czyszczenia powierzchni wrażliwych na zarysowania bądź mocno zabrudzonych zalecamy nasączenie patyczków niewielką ilością izopropanolu 100%.

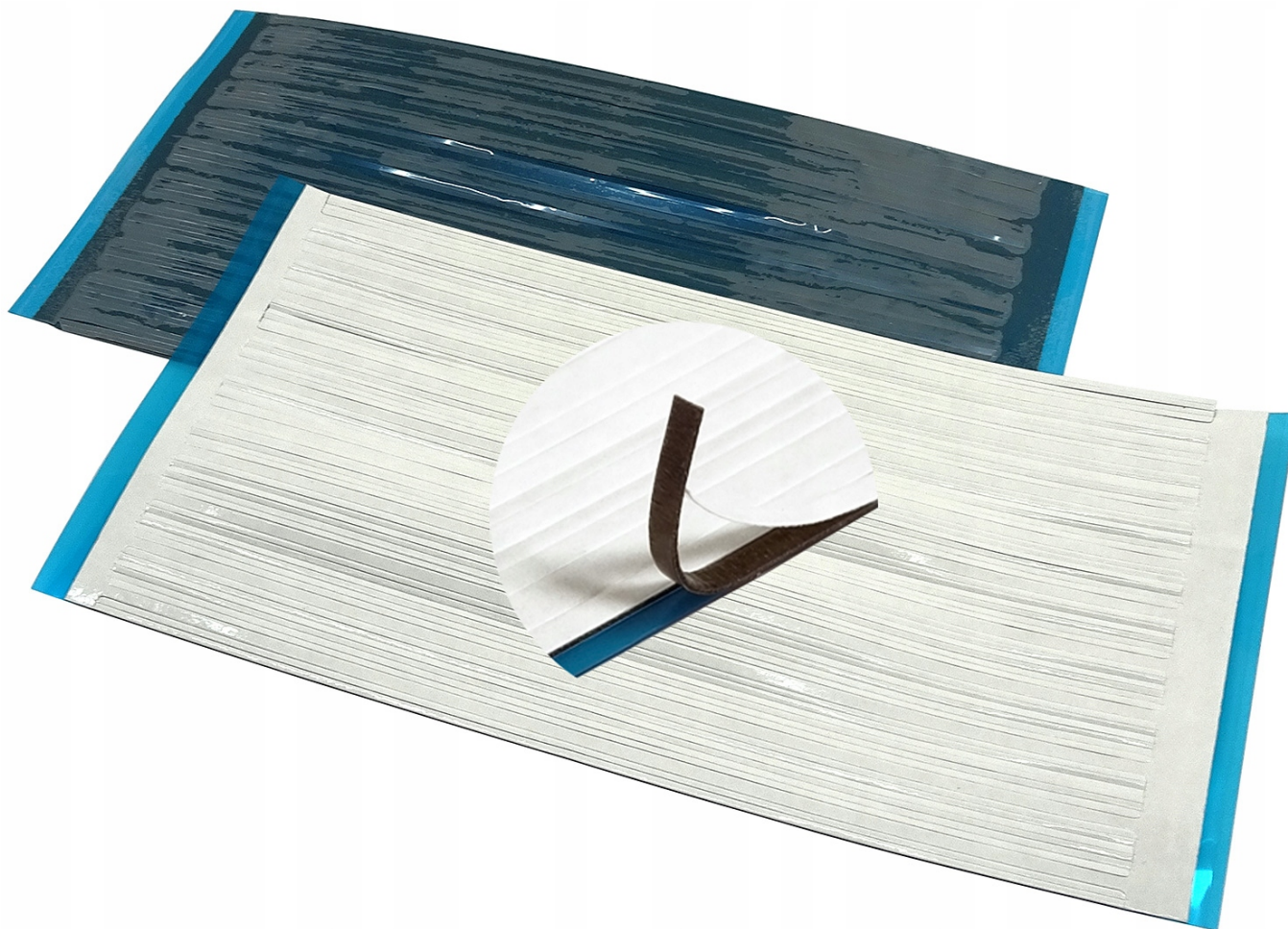
W naszej ofercie znajdują się również **delikatne ściereczki bezpyłowe**, które zalecane są do końcowego czyszczenia wrażliwych powierzchni.

### Zastosowanie:

- czyszczenie głowic w ploterach i drukarkach
- czyszczenie matryc CCD/CMOS
- czyszczenie powierzchni talerzy dysków komputerowych
- czyszczenie delikatnych odbłyśników i powierzchni wrażliwych na zarysowania
- naprawa ekranów dotykowych LCD

### Parametry:

- długość całkowita: 125mm
- wymiar końcówki czyszczącej: 15x22mm
- grubość końcówki czyszczącej: 3mm
- **ilość: 10szt**



## Samoprzylepna taśma montażowa 1,0mm x 1,4m

**Samoprzylepna dwustronna taśma montażowa** posiada wysoką przyczepność oraz odpowiednią szerokość i grubość przez co idealnie nadaje się na naprawy i montażu ramek, dotyków i LCD telefonów.

Nie rwie się, mocno rozciągliwa. Ten typ taśmy stosowany jest w fabrykach produkujących telefony.

### Parametry taśmy:

- model: dwustronna
- szerokość: **1,0mm**
- grubość: **0,20mm**
- długość: 10 pasków po 14cm (1,4m)
- kolor: czarny



## DYSPERGATOR / ZMYWACZ / ROZPUSZCZALNIK LOCA 70g

Płyn usuwa pozostałości po kleju UV LOCA lub plastrach kleju OCA z wyświetlaczy LCD/OLED po ich rozklejeniu.

Za pomocą **pipety** dostępnej na naszych pozostałych aukcjach należy nanieść niewielką ilość preparatu na wyświetlacz i odczekać ok 3-5 min, a następnie usunąć resztki kleju za pomocą **odpowiedniego ostrza**.

Szczególnie polecamy bezpieczne dla polaryzatorów plastikowe ostrza oraz odpowiedni uchwyt do nich.

Zalecamy nanosić preparat na wyświetlacz LCD wcześniej pokryty małą ściereczką. Zwiększa to skuteczność działania i zmniejsza jego zużycie.

### Dane techniczne:

- waga netto: 70g
- waga brutto: 145g
- **przyjemny owocowy zapach**
- butelka z korkiem samouszczelniającym i pierścieniem gwarancyjnym!

**UWAGA:** produkt łatwopalny, podczas używania korzystać z wentylacji mechanicznej, działa drażniąco na oczy, chronić przed dziećmi!



## E8000 - uniwersalny klej syntetyczny na bazie kauczuku 50ml

Zastępujący taśmy montażowe.

Wykorzystywany do klejenia szyb i ramek telefonów komórkowych.

E8000 to uniwersalny klej syntetyczny na bazie kauczuku który jako płynna uszczelka skutecznie zastępuje taśmy montażowe używane do klejenia szyb i ramek telefonów komórkowych.

Posiada precyzyjną końcówkę dozującą oraz szpikulec w nakrętce zapobiegający zasychaniu.

Konsystencja kleju jest płynna po czym zastyga i tworząc strukturę gumy.

Klej po zaschnięciu jest przezroczysty, gumowy, bardzo lepki przez co skutecznie i pewnie łączy dwie sklepane powierzchnie.

Zapewnia doskonałą wytrzymałość i rozciągliwość spoiny w czasie. Nie zmienia struktury klejonego materiału oraz nie rozpuszcza plastiku.

Jego struktura jest dziewięciokrotnie bardziej odporna na rozciąganie niż innych produktów silikonowych.

### Używany często:

- w branży GSM do wklejania dotyków, przyklejania LCD po wymianie stłuczonych szyb
- do przyklejania produkcji biżuterii
- łączenia szkła, ceramiki, gumy, drewna, tworzyw sztucznych PE, PP, PCV, ABS, skóry, gąbki, tkanin
- napraw urządzeń elektronicznych
- w warsztatach samochodowych

W celu usunięcia kleju dobrze jest podgrzać sklepany element. Wtedy klej robi się miękki i łatwo usuwalny.

Stosowany również jako domowy klej uniwersalny.

### Cechy produktu:

- doskonała odporność na działanie wody, kwasów i środowisk alkalicznych
- doskonałe właściwości izolacji dielektrycznej
- utwardzanie w temp pokojowej 18-32°C
- wodoodporny
- tworzy elastyczny, miękki film
- posiada właściwości antywibracyjne

### Dane techniczne:



- wygląd: półprzezroczysty, średniej lepkości
- zawartość substancji stałych: 35-47%
- twardości po całkowitym utwardzeniu: 65-80A
- czas wstępnego wiązania: 3min
- całkowity czas wiązania: 24-48godz (cienka warstwa), 48-72 (gruba warstwa)
- temperatura wiązania: 18-32°C
- lepkość: 3500cP/mPa·s
- wydłużenie: 900% (według ASTM D-412)
- możliwość malowania: po 24godz
- okres trwałości: podany na opakowaniu
- pojemność: 50ml
- producent: zależnie od dostawy

**Sposób użycia:**

- odtłuścić i wysuszyć obie łączone powierzchnie
- pokryć powierzchnie równomierną ilością kleju
- ścisnąć i poczekać co najmniej 3 minuty do wstępnego związania- używać w wentylowanym pomieszczeniu
- w przypadku kontaktu z oczami przemyć dużą ilością wody
- trzymać z dala od dostępu dzieci

**Na pozostałych naszych aukcjach znajdziesz zapasowe maty silikonowe - kod magazynowy LC00461.**