

Link do produktu: <https://serwisowe.pl/podgrzewacz-tbk988-zestaw-xl-do-naprawy-lcd-p-13724.html>

## PODGRZEWACZ TBK988 ZESTAW XL DO NAPRAWY LCD

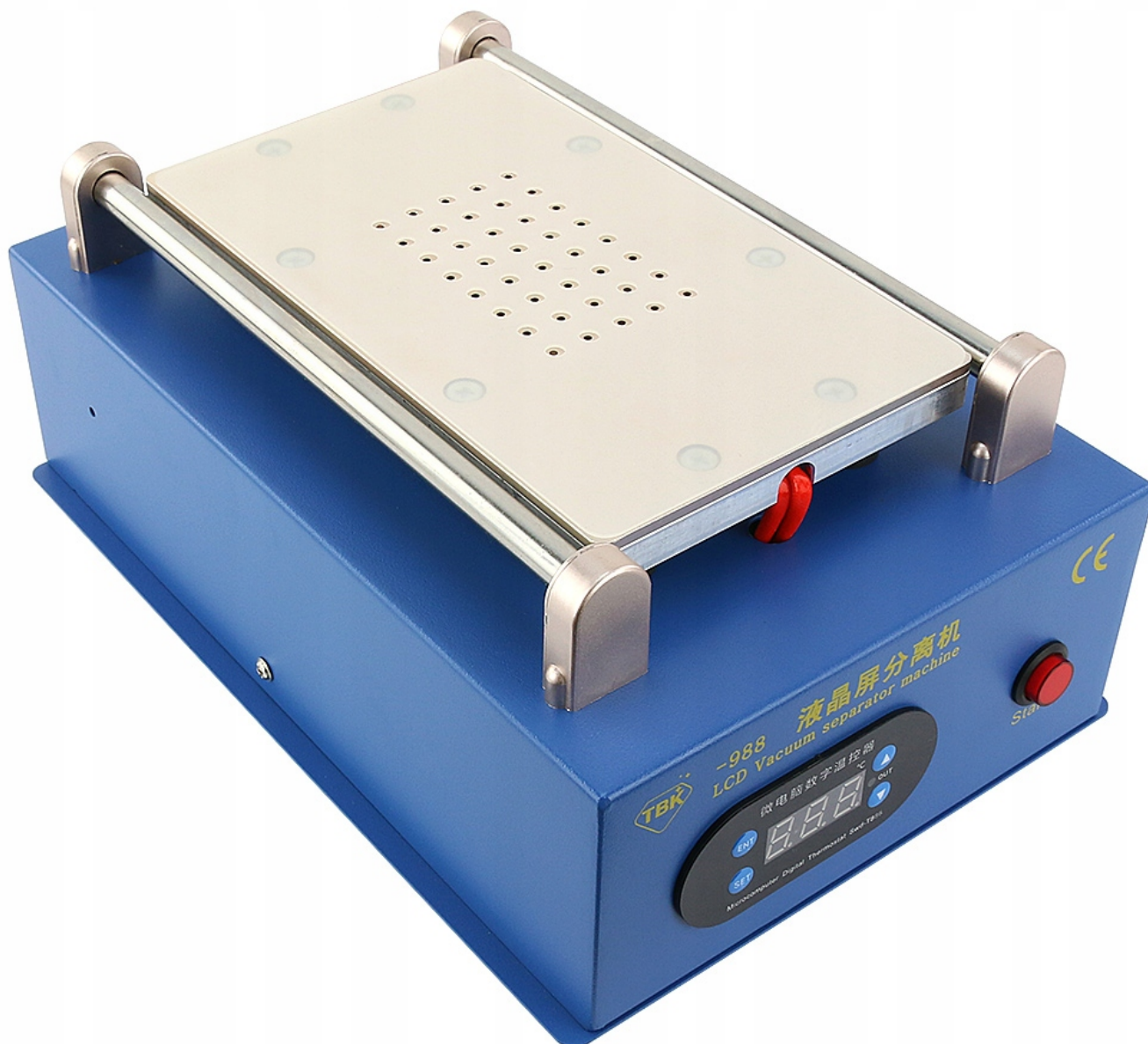
Cena brutto	<b>466,66 zł</b>
Cena netto	<b>379,40 zł</b>
Dostępność	<b>Aktualnie niedostępny</b>
Czas wysyłki	<b>24 godziny</b>
Numer katalogowy	<b>XLC00661</b>
Kod EAN	<b>6949639111838</b>

### Opis produktu

LC00661

## UNIWERSALNY ZESTAW DO NAPRAWY TELEFONÓW I TABLETÓW PODCIŚNIENIOWY PODGRZEWACZ/SEPARATOR 8,6" TBK988 250W





## PODCIŚNIENIOWY PODGRZEWACZ SEPARATOR LCD TBK-988 250W DO NAPRAWY EKRAŃÓW SMARTFONÓW, TABLETÓW DO 8,6"

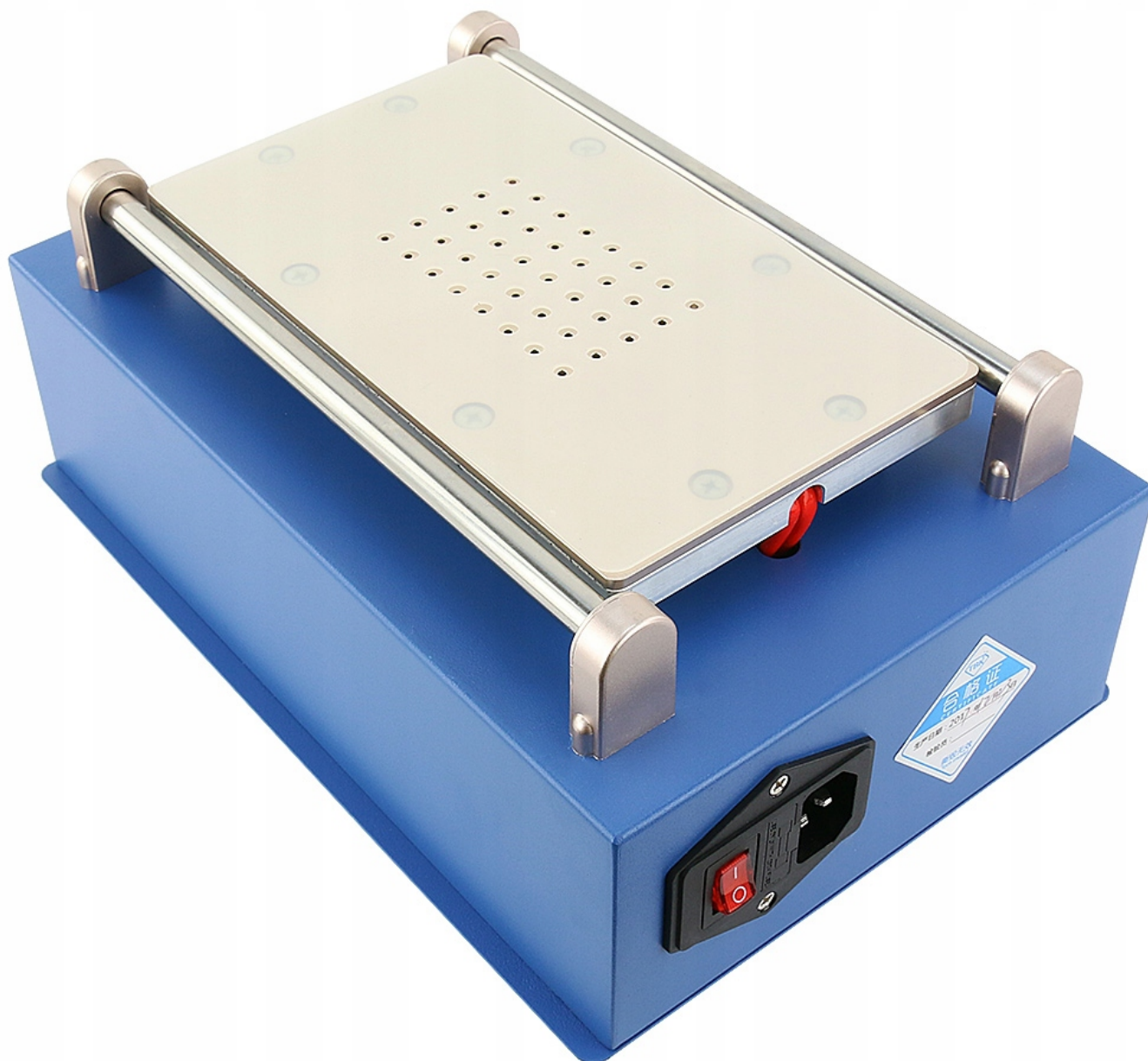
Serwisowy podciśnieniowy podgrzewacz TBK-988 o mocy 250W przeznaczony jest do odseparowania szyb/ekranów dotykowych od wyświetlacza LCD w urządzeniach mobilnych tj. telefony, smartfony tablety.

Podgrzewacz podgrzewa ekran i wyświetlacz złączone klejem UV OCA/LOCA (w praktyce wystarcza temperatura 80-100C) a następnie przy pomocy bardzo cienkiego drutu molibdenowego (dostępny również u nas) rozcina się sklezione oba elementy. W kolejnym kroku do sprawnego wyświetlacza LCD przykleja się za pomocą kleju UV LOCA (dostępny też u nas) nowy ekran dotykowy (digitizer).

Podgrzewacz LCD jest bardzo dokładnym urządzeniem utrzymującym temperaturę na dokładnie ustawionej wartości. Wykorzystuje precyzyjny sterownik temperatury PID. Górna część grzewcza wykonana jest z grubej i precyzyjnie wykonanej aluminiowej płyty. Dzięki temu temperatura rozprowadza się równomiernie na jej powierzchni. Po rozgrzaniu kleju LOCA do temperatury ok 80-100C następuje zmiękczenie jego struktury. W tym momencie za pomocą drutu molibdenowego można dokonać separacji ekranu dotykowego od wyświetlacza.

Tym co **wyróżnia ten model** podgrzewaczy to brak klasycznych docisków na rzecz podciśnienia które skutecznie dociąga ekran razem z silikonową nakładką do podgrzewacza. Takie rozwiązanie pozwala na separację jeszcze cieńszych klejonych fabrycznie warstw ekranów LCD. Silikonowa nakładka uszczelnia przestrzeń pomiędzy płytą grzewczą a stłuczonym ekranem LCD. Wbudowana bardzo wydajna pompa podciśnienia skutecznie dociąga każdy stłuczony ekran bez możliwości przemieszczenia w czasie procesu separacji.

**Podgrzewacz obsługuje wszystkie płaskie wyświetlacze do 8,6" włącznie.**



#### Dane techniczne:

- płyta grzewcza ssąca: 190x110mm
- ilość silikonowych nakładek na płytę grzewczą: 1
- ilość otworów ssących: 45
- wymiary urządzenia: 150x260x120mm
- maksymalny rozmiar podgrzewanego ekranu LCD: 8,6"
- zakres temperatury: 0-220C (zalecana do wymiany szyb LCD 80-105C)
- dokładność ustawienia temperatury: 1C
- regulacja temperatury: cyfrowa (wyświetlacz LED)
- prowadnice do prowadzenia drutu molibdenowego
- podgląd temperatury zadanej i rzeczywistej



- maksymalne wykorzystanie obszaru grzewczego
- moc: 250W
- waga: ok. 4kg
- gwarancja: 12 miesięcy

**W skład zestawu wchodzi:**

- podciśnieniowy podgrzewacz TBK-988
- silikonowa nakładka na podciśnieniowy podgrzewacz
- instrukcja obsługi
- kabel zasilający



# ZESTAW 32 OTWIERAKÓW, WKRĘTAKÓW I NARZĘDZI (RT0100)

**DO OTWIERANIA OBUDÓW SMARTFONÓW, TABLETÓW, LAPTOPÓW itp.**

**W skład zestawu wchodzi następujące narzędzia:**

- 3 dwustronne otwieraki obudów wykonane z twardego tworzywa
- 7 uniwersalnych, antystatycznych otwieraków do otwierania obudów telefonów, laptopów i innego sprzętu elektronicznego
- 2 jednostronne otwieraki obudów wykonane z twardego tworzywa do otwierania drobnych obudów
- 1 metalowy otwierak TE-03 0,3mm do otwierania obudów
- 1 metalowy otwierak TE-05 do otwierania obudów
- 2 metalowe kostki otwierające 0,3mm
- 2 kostki otwierające 0,3mm wykonane z twardego tworzywa
- 1 plastikowa żyletka do usuwania pozostałości kleju LOCA/OCA
- 1 wkrętak płaski 2mm o długości 125mm
- 1 wkrętak krzyżakowy 1,2mm o długości 125mm
- 1 wkrętak krzyżakowy 1,5mm o długości 125mm
- 1 wkrętak krzyżakowy 2,0mm o długości 80mm
- 1 wkrętak typu Pentalobe 0,8mm do otwierania telefonów iPhone o długości 125mm
- 1 wkrętak typu Pentalobe 1,2mm do otwierania tabletów iPad o długości 80mm
- 1 wkrętak tri-wing 0,6x30mm o długości 125mm
- 1 wkrętak tri-wing 2,0mm o długości 80mm
- 1 wkrętak płaski 2,0mm o długości 80mm
- 1 otwierak typu spudger do otwierania obudów produktów Apple tj. iPhone, iPad, Macbook
- 1 metalowy skalpel z ostrzem nożowym 22mm i nasadką zabezpieczającą
- 1 stalowy otwierak o długości 140mm do cienkich szczelin
- 1 plastikowy otwierak typu karta (trójkąt) o grubości 0,3mm



## OTWIERAK SEPARATOR DO WYJMOWANIA BATERII TELEFONÓW - RT0112

**RT0112** to profesjonalne narzędzia do naprawy telefonów komórkowych.

Zaprojektowany do **wymowania baterii telefonów** marek tj. Apple iPhone, Samsung oraz wielu innych.

Wykonany z wysokiej jakości tworzywa sztucznego zapobiegającego odkształceniom. Do podważania można użyć strony pionowej i poziomej.

Zaprojektowany do podważania podczas otwierania obudów telefonów i tabletek wszystkich marek.

Może być stosowany do nakładania pasty termicznej i delikatnego skrobienia.

### Specyfikacja:

- materiał: tworzywo sztuczne zwężane od środka do krawędzi.
- rozmiar: 90x60 mm
- grubość krawędzi: 0,5mm
- kolor: czarny
- waga: ~9g

**Ilość: 1szt.**



## UCHWYT CHWYTAK Z DRUTEM MOLIBDENOWYM

### do naprawy uszkodzonych ekranów LCD

Przeznaczony do rozcinania kleju w stłuczonych wyświetlaczach LCD. Bardzo cienki i wytrzymały drut umożliwia rozcięcie ręczne lub mechaniczne fabrycznego kleju na styku szybki (digitizera) i wyświetlacza LCD.

W zestawie dwa chwytaki z drutem o **grubości 0,10mm i długości ok. 20cm.**

Resztki kleju LOCA/OCA należy zmiękczyć stosując specjalny dyspergator dostępny na naszych aukcjach.



## DRUT MOLIBDENOWY SHARK HARD HARDNESS 0,05mm 100m

### o podwyższonej wytrzymałości

Cienki drut molibdenowy SHARK HH o podwyższonej wytrzymałości przeznaczony do rozcinania kleju LOCA/OCA w wyświetlaczach LCD.

Drut o takich parametrach umożliwia ręczne lub mechaniczne fabryczne kleju na styku szybki (digitizera) i wyświetlacza LCD w przypadku np. stłuczenia ekranu w urządzeniach mobilnych tj: telefony, smartfony, tablety.

Resztki kleju LOCA/OCA należy zmiękczyć stosując specjalny dyspergator dostępny na naszych pozostałych aukcjach.

#### Zalety drutu o podwyższonej wytrzymałości:

- niski współczynnik utraty średnicy w czasie pracy, odporność na tarcie,
- zwiększona wydajność,
- lepsze parametry w zakresie dokładności cięcia,
- zwiększona wytrzymałość na rozciąganie i wydłużenie,
- pakowany próżniowo.

#### Parametry techniczne:

- długość: 100m
- grubość: 0,05mm
- skład: drut ze stopu z dodatkiem molibdenu
- zastosowanie: do napraw ekranów LCD (max. temp. pracy 200C)
- ilość sztuk: 1



## ANTYSTATYCZNE RĘKAWICZKI NYLONOWO-KARBONOWE - rozmiar L

Bezszwowe, oddychające, słabo pyłące (ESD cleanroom), komfortowe w użytkowaniu.

Zastosowana dzianina i zakończenie rękawic ściągaczem, zapewnia świetne dopasowanie się do dłoni.

Cienka warstwa antypoślizgowego poliuretanu (PU) zapewnia bardzo dobre czucie w palcach.

Wysoka wytrzymałość na ścieranie i rozdzieranie.

Rękawiczki wykonane z przędzy nylonowo-karbonowej. Dodatek włókna węglowego nadaje tkaninie właściwości rozpraszające ładunki elektrostatyczne.

Idealne do przemysłu elektronicznego oraz przy pracach wymagających zachowania podwyższonej czystości tj: laboratoria, serwis komputerowy, telekomunikacja, lakiernie, przemysł farmaceutyczny.

Kolor ściągacza w zależności od rozmiaru: L - szary, M - zielony, S - zielony.

### **Dane techniczne:**

- skład: nylon z dodatkiem włókna węglowego
- oporność powierzchniowa tkaniny:  $4 \times 10^7$  Ohm (wg normy 1149-1:1999)
- wielokrotnego użytku po wypraniu (w temp. 40°C)
- rozmiar: L
- kolor: stalowy
- ilość: 1 para



## ANTYSTATYCZNE ŚCIERECZKI BEZPYŁOWE - HERMETYCZNE PAKOWANE

### MECHANIC HK-4090 - CLEANROOM WIPERS (Class 1-10000)

Białe, antystatyczne ściereczki bezpyłowe przeznaczone są do czyszczenia ekranów LCD, wyświetlaczy, elektroniki i optyki. Nie pozostawiają zanieczyszczeń tj. smug, włosków czy kłaczeków.

**Ściereczki są bardzo delikatne. Nie pozostawiają mikrorys na czyszczonej powierzchni** np. srebrnych odbłyśnikach.

Ściereczki charakteryzuje wysoka odporność na tarcie i chemikalia, a jednocześnie doskonale absorbują wodę, rozpuszczalniki i inne ciecze.

#### **Idealnie pasują do czyszczenia:**

- laminatów PCB po procesach lutowniczych,
- szkła, obiektywów, optyki w tym matryc CCD/CMOS,
- wyświetlaczy dotykowych,

- płyt CD, DVD, Blu-Ray, winylowych,
- delikatnych powierzchni z tworzyw sztucznych,
- oraz polerowania ekranów dotykowych z wykorzystaniem past polerskich TEK1/TEK2.

**Dane techniczne:**

- rozmiar: 9,5x9,5 cm
- ilość: 50 szt.
- model: HK-4090
- gramatura: 100g/m<sup>2</sup> +/-5%
- wykonane w **100% z ciągłego włókna poliestrowego** w podwójnym wiązaniu,
- krawędzie uszczelnione za pomocą lasera, zapobiegające strzępieniu.

**ANTYSTATYCZNE BEZPYŁOWE SZPATUŁKI PROSTOKĄTNE**

## 10szt - SUCHE

Umożliwiają **czyszczenie wrażliwych i delikatnych powierzchni oraz powłok bez pozostawiania cząsteczek, pyłów i zarysowań.**

Zbudowane są na bazie białych gazików wykonanych z bardzo delikatnej zakańczanej termicznie mikrofibry.

Nie pozostawiają zanieczyszczeń tj. smug, włosków czy klaczków. Szpatułki są **bardzo delikatne. Nie pozostawiają mikrorys** na czyszczonej powierzchni. Charakteryzują się wysoką odpornością na tarcie i chemikalia a jednocześnie doskonałą absorpcją płynów.

W zależności od kształtu umożliwiają czyszczenie trudno dostępnych miejsc np. narożników.

Do czyszczenia powierzchni wrażliwych na zarysowania bądź mocno zabrudzonych zalecamy nasączenie patyczków niewielką ilością izopropanolu 100%.

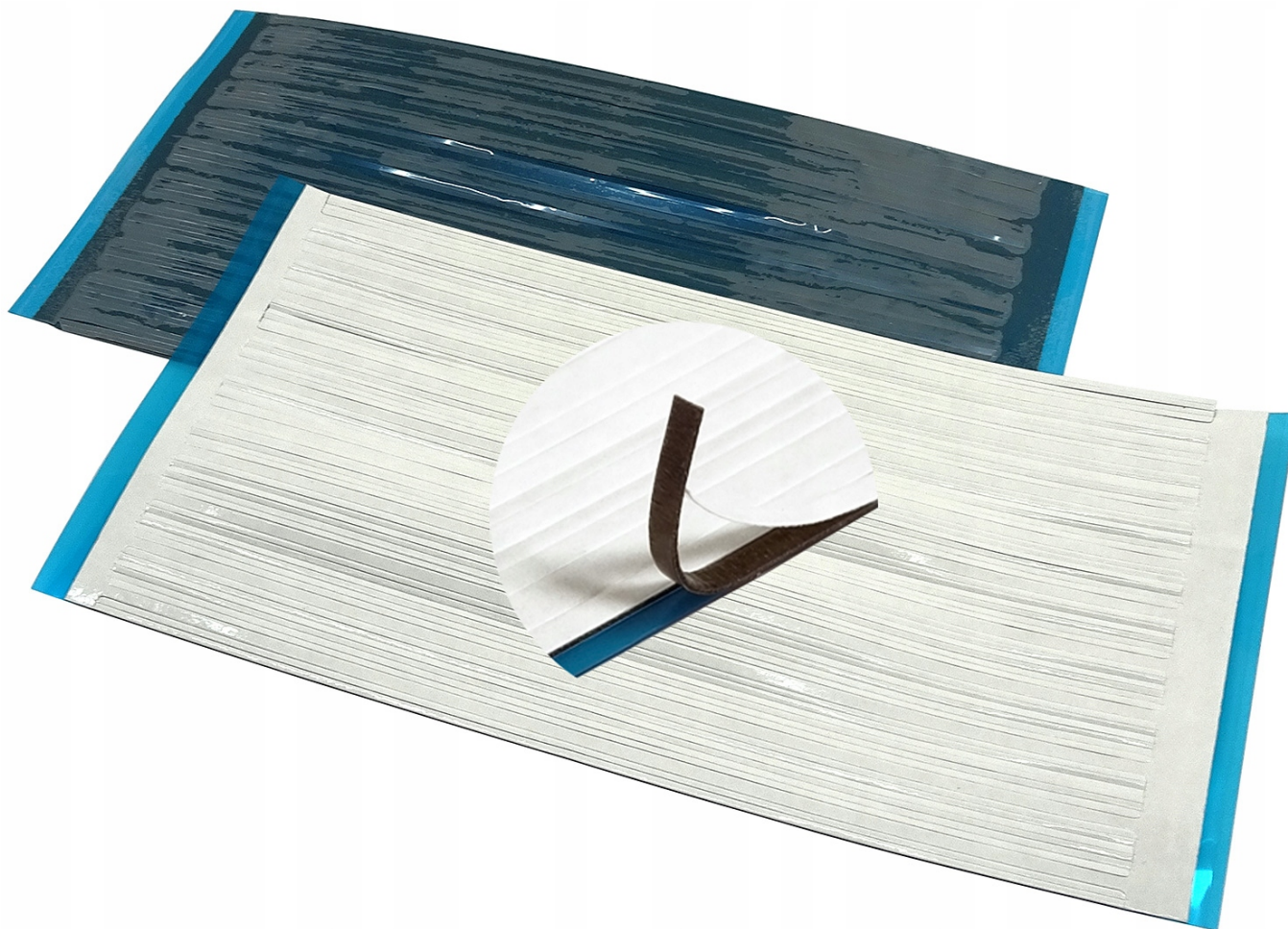
W naszej ofercie znajdują się również **delikatne ściereczki bezpyłowe**, które zalecane są do końcowego czyszczenia wrażliwych powierzchni.

### Zastosowanie:

- czyszczenie głowic w ploterach i drukarkach
- czyszczenie matryc CCD/CMOS
- czyszczenie powierzchni talerzy dysków komputerowych
- czyszczenie delikatnych odbłyśników i powierzchni wrażliwych na zarysowania
- naprawa ekranów dotykowych LCD

### Parametry:

- długość całkowita: 125mm
- wymiar końcówki czyszczącej: 15x22mm
- grubość końcówki czyszczącej: 3mm
- **ilość: 10szt**



## Samoprzylepna taśma montażowa 1,0mm x 1,4m

**Samoprzylepna dwustronna taśma montażowa** posiada wysoką przyczepność oraz odpowiednią szerokość i grubość przez co idealnie nadaje się na naprawy i montażu ramek, dotyków i LCD telefonów.

Nie rwie się, mocno rozciągliwa. Ten typ taśmy stosowany jest w fabrykach produkujących telefony.

### Parametry taśmy:

- model: dwustronna
- szerokość: **1,0mm**
- grubość: **0,20mm**
- długość: 10 pasków po 14cm (1,4m)
- kolor: czarny



## DYSPERGATOR / ZMYWACZ / ROZPUSZCZALNIK LOCA 70g

Płyn usuwa pozostałości po kleju UV LOCA lub plastrach kleju OCA z wyświetlaczy LCD/OLED po ich rozklejeniu.

Za pomocą **pipety** dostępnej na naszych pozostałych aukcjach należy nanieść niewielką ilość preparatu na wyświetlacz i odczekać ok 3-5 min, a następnie usunąć resztki kleju za pomocą **odpowiedniego ostrza**.

Szczególnie polecamy bezpieczne dla polaryzatorów plastikowe ostrza oraz odpowiedni uchwyt do nich.

Zalecamy nanosić preparat na wyświetlacz LCD wcześniej pokryty małą ściereczką. Zwiększa to skuteczność działania i zmniejsza jego zużycie.

### Dane techniczne:

- waga netto: 70g
- waga brutto: 145g
- **przyjemny owocowy zapach**
- butelka z korkiem samouszczelniającym i pierścieniem gwarancyjnym!

**UWAGA:** produkt łatwopalny, podczas używania korzystać z wentylacji mechanicznej, działa drażniąco na oczy, chronić przed dziećmi!



## E8000 - uniwersalny klej syntetyczny na bazie kauczuku 50ml

Zastępujący taśmy montażowe.

Wykorzystywany do klejenia szyb i ramek telefonów komórkowych.

E8000 to uniwersalny klej syntetyczny na bazie kauczuku który jako płynna uszczelka skutecznie zastępuje taśmy montażowe używane do klejenia szyb i ramek telefonów komórkowych.

Posiada precyzyjną końcówkę dozującą oraz szpikulec w nakrętce zapobiegający zasychaniu.

Konsystencja kleju jest płynna po czym zastyga i tworząc strukturę gumy.

Klej po zaschnięciu jest przezroczysty, gumowy, bardzo lepki przez co skutecznie i pewnie łączy dwie sklejane powierzchnie.

Zapewnia doskonałą wytrzymałość i rozciągliwość spoiny w czasie. Nie zmienia struktury klejonego materiału oraz nie rozpuszcza plastiku.

Jego struktura jest dziewięciokrotnie bardziej odporna na rozciąganie niż innych produktów silikonowych.

### Używany często:

- w branży GSM do wklejania dotyków, przyklejania LCD po wymianie stłuczonych szyb
- do przyklejania produkcji biżuterii
- łączenia szkła, ceramiki, gumy, drewna, tworzyw sztucznych PE, PP, PCV, ABS, skóry, gąbki, tkanin
- napraw urządzeń elektronicznych
- w warsztatach samochodowych

W celu usunięcia kleju dobrze jest podgrzać sklejony element. Wtedy klej robi się miękki i łatwo usuwalny.

Stosowany również jako domowy klej uniwersalny.

### Cechy produktu:

- doskonała odporność na działanie wody, kwasów i środowisk alkalicznych
- doskonałe właściwości izolacji dielektrycznej
- utwardzanie w temp pokojowej 18-32°C
- wodoodporny
- tworzy elastyczny, miękki film
- posiada właściwości antywibracyjne

### Dane techniczne:



- wygląd: półprzezroczysty, średniej lepkości
- zawartość substancji stałych: 35-47%
- twardości po całkowitym utwardzeniu: 65-80A
- czas wstępnego wiązania: 3min
- całkowity czas wiązania: 24-48godz (cienka warstwa), 48-72 (gruba warstwa)
- temperatura wiązania: 18-32°C
- lepkość: 3500cP/mPa·s
- wydłużenie: 900% (według ASTM D-412)
- możliwość malowania: po 24godz
- okres trwałości: podany na opakowaniu
- pojemność: 50ml
- producent: zależnie od dostawy

**Sposób użycia:**

- odtłuścić i wysuszyć obie łączone powierzchnie
- pokryć powierzchnie równomierną ilością kleju
- ścisnąć i poczekać co najmniej 3 minuty do wstępnego związania- używać w wentylowanym pomieszczeniu
- w przypadku kontaktu z oczami przemyć dużą ilością wody
- trzymać z dala od dostępu dzieci

**Na pozostałych naszych aukcjach znajdziesz zapasowe maty silikonowe - kod magazynowy LC00461.**