

Link do produktu: <https://serwisowe.pl/podgrzewacz-tbk988-zestaw-mega-do-naprawy-lcd-p-8779.html>

PODGRZEWACZ TBK988 ZESTAW MEGA DO NAPRAWY LCD

Cena brutto	649,00 zł
Cena netto	527,64 zł
Dostępność	Aktualnie niedostępny
Czas wysyłki	24 godziny
Numer katalogowy	XLCD0000174
Kod EAN	6949639111852

Opis produktu

LCD0000174

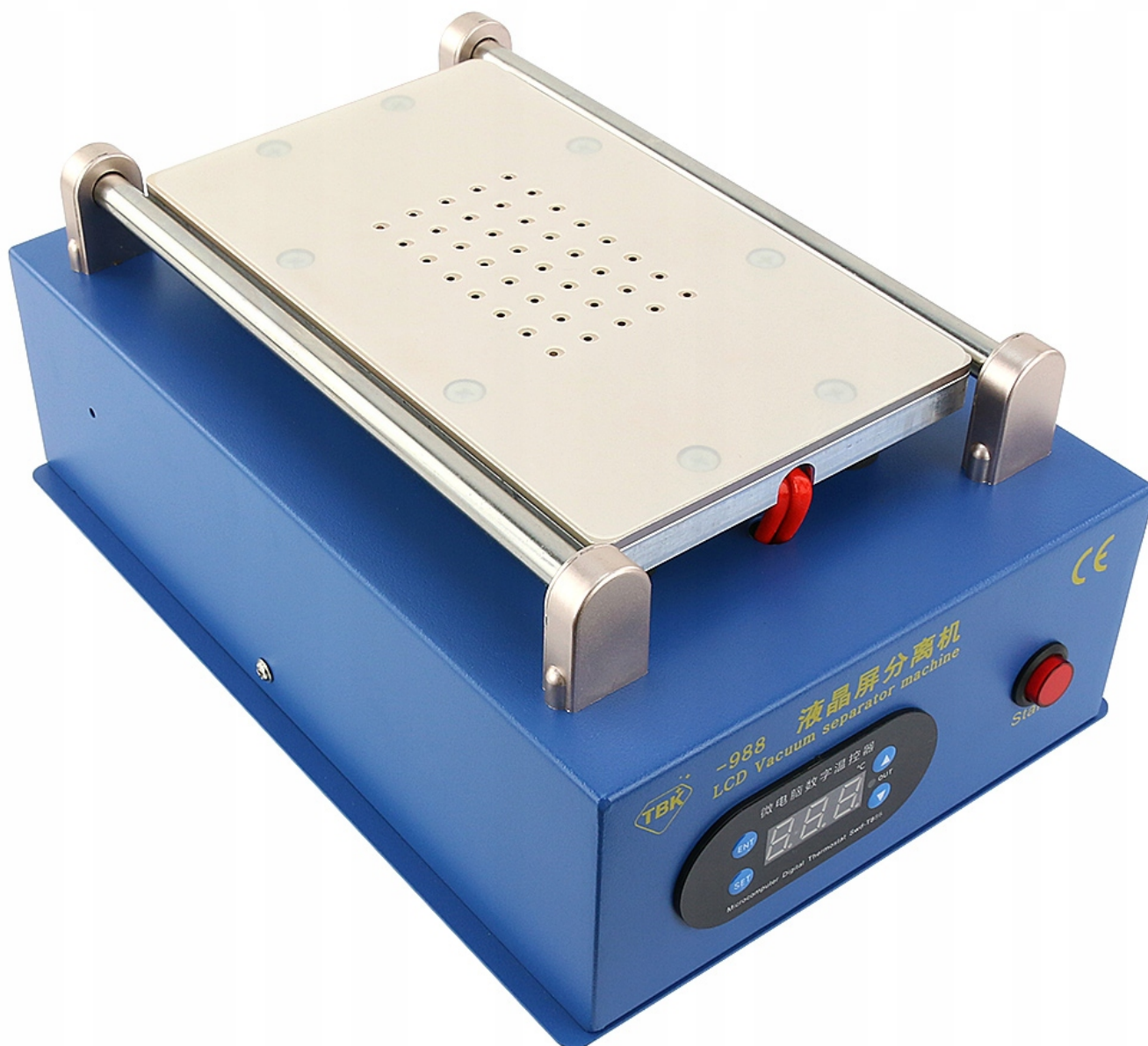
UNIWERSALNY ZESTAW DO NAPRAWY TELEFONÓW I TABLETÓW PODCIŚNIENIOWY PODGRZEWACZ/SEPARATOR 8,6" TBK988 250W


W zestawie znajdują się:

- podgrzewacz/separator TBK988 - 1 szt.
- zestaw 32 otwieraków, wkrętałów i narzędzi RT0100 - 1szt.
- otwierak do wyjmowania baterii telefonów RT0112 - 1 szt.
- opalarka ręczna HOTAIR MF300 - 1szt.
- pojemnik/organizer serwisowy RT0176 - 3 szt.
- separator, otwierak obudów LCD TE-02 - 1 szt.
- otwierak typu karta RT106 0.10mm - 1 szt.
- otwierak, separator typu karta kredytowa RT0017 - 10 szt.
- uchwyt chwytak z drutem molibdenowym - 1 szt.
- drut molibdenowy SHARK 0,05mm - 1 szt.
- antystatyczne rękawiczki PU palce - rozmiar L (1 para)
- antystatyczne bezpyłowe szpatułki proste - 10 szt.
- antystatyczne ściereczki bezpyłowe - 50 szt.
- samoprzylepna taśma montażowa 1,0mm x 1,4mm
- dociski do naprawy i montażu szyb LCD - 4 szt.

- mocny ssak, przyssawka - 1 szt.
- skuteczny dyspergator LOCA 70g - 1 szt.
- uniwersalny klej syntetyczny E-8000 50ml - 1 szt.
- serwisowa mata/organizer silikonowy HOTAIR - 1 szt.

PODCIŚNIENIOWY PODGRZEWACZ SEPARATOR LCD TBK-988 250W DO NAPRAWY EKRAŃÓW SMARTFONÓW, TABLETÓW DO 8,6"



Serwisowy podciśnieniowy podgrzewacz TBK-988 o mocy 250W przeznaczony jest do odseparowania szyb/ekranów dotykowych od wyświetlacza LCD w urządzeniach mobilnych tj. telefony, smartfony tablety.

Podgrzewacz podgrzewa ekran i wyświetlacz złączone klejem UV OCA/LOCA (w praktyce wystarcza temperatura 80-100C) a następnie przy pomocy bardzo cienkiego drutu molibdenowego (dostępny również u nas) rozcina się skleione oba elementy. W kolejnym kroku do sprawnego wyświetlacza LCD przykleja się za pomocą kleju UV LOCA (dostępny też u nas) nowy ekran dotykowy (digitizer).

Podgrzewacz LCD jest bardzo dokładnym urządzeniem utrzymującym temperaturę na dokładnie ustawionej wartości. Wykorzystuje precyzyjny sterownik temperatury PID. Górna część grzewcza wykonana jest z grubej i precyzyjnie wykonanej aluminiowej płyty. Dzięki temu temperatura rozprawdza się równomiernie na jej powierzchni. Po rozgrzaniu kleju LOCA do temperatury ok 80-100C następuje zmiękczenie jego struktury. W tym momencie za pomocą drutu molibdenowego można dokonać separacji ekranu dotykowego od wyświetlacza.

Tym co **wyróżnia ten model** podgrzewaczy to brak klasycznych docisków na rzecz podciśnienia które skutecznie dociąga ekran razem z silikonową nakładką do podgrzewacza. Takie rozwiązanie pozwala na separację jeszcze cieńszych klejonych fabrycznie warstw ekranów LCD. Silikonowa nakładka uszczelnia przestrzeń pomiędzy płytą grzewczą a stłuczonym ekranem LCD. Wbudowana bardzo wydajna pompa podciśnienia skutecznie dociąga każdy stłuczony ekran bez możliwości przemieszczenia w czasie procesu separacji.

Podgrzewacz obsługuje wszystkie płaskie wyświetlacze do 8,6" włącznie.

Dane techniczne:

- płyta grzewcza ssąca: 190x110mm
- ilość silikonowych nakładek na płytę grzewczą: 1
- ilość otworów ssących: 45
- wymiary urządzenia: 150x260x120mm
- maksymalny rozmiar podgrzewanego ekranu LCD: 8,6"
- zakres temperatury: 0-220C (zalecana do wymiany szyb LCD 80-105C)
- dokładność ustawienia temperatury: 1C
- regulacja temperatury: cyfrowa (wyświetlacz LED)
- prowadnice do prowadzenia drutu molibdenowego
- podgląd temperatury zadanej i rzeczywistej
- maksymalne wykorzystanie obszaru grzewczego
- moc: 250W
- waga: ok. 4kg
- gwarancja: 12 miesięcy

W skład zestawu wchodzi:

- podciśnieniowy podgrzewacz TBK-988
- silikonowa nakładka na podciśnieniowy podgrzewacz
- instrukcja obsługi
- kabel zasilający



ZESTAW 32 OTWIERAKÓW, WKRĘTAKÓW I NARZĘDZI (RT0100)

DO OTWIERANIA OBUDÓW SMARTFONÓW, TABLETÓW, LAPTOPÓW itp.

W skład zestawu wchodzi następujące narzędzia:

- 3 dwustronne otwieraki obudów wykonane z twardego tworzywa
- 7 uniwersalnych, antystatycznych otwieraków do otwierania obudów telefonów, laptopów i innego sprzętu elektronicznego
- 2 jednostronne otwieraki obudów wykonane z twardego tworzywa do otwierania drobnych obudów
- 1 metalowy otwierak TE-03 0,3mm do otwierania obudów
- 1 metalowy otwierak TE-05 do otwierania obudów
- 2 metalowe kostki otwierające 0,3mm
- 2 kostki otwierające 0,3mm wykonane z twardego tworzywa
- 1 plastikowa żyletka do usuwania pozostałości kleju LOCA/OCA
- 1 wkrętak płaski 2mm o długości 125mm
- 1 wkrętak krzyżakowy 1,2mm o długości 125mm
- 1 wkrętak krzyżakowy 1,5mm o długości 125mm
- 1 wkrętak krzyżakowy 2,0mm o długości 80mm
- 1 wkrętak typu Pentalobe 0,8mm do otwierania telefonów iPhone o długości 125mm
- 1 wkrętak typu Pentalobe 1,2mm do otwierania tabletów iPad o długości 80mm
- 1 wkrętak tri-wing 0,6x30mm o długości 125mm
- 1 wkrętak tri-wing 2,0mm o długości 80mm
- 1 wkrętak płaski 2,0mm o długości 80mm
- 1 otwierak typu spudger do otwierania obudów produktów Apple tj. iPhone, iPad, Macbook
- 1 metalowy skalpel z ostrzem nożowym 22mm i nasadką zabezpieczającą
- 1 stalowy otwierak o długości 140mm do cienkich szczelin
- 1 plastikowy otwierak typu karta (trójkąt) o grubości 0,3mm



LEKKA RĘCZNA OPALARKA HOTAIR

MF300 to ręczna bardzo lekka opalarka (hotair - gorące powietrze) przeznaczona do wszelkich prac związanych z potrzebą punkowego ogrzania powierzchni do temperatury nie przekraczającej 170°C.

Zastosowanie:

- ogrzewanie rurek termokurczliwych
- suszenie farb i powłok lakierniczych
- przyspieszenie schnięcia klejów i farb
- ogrzewanie punktowe powierzchni
- roztapianie i formowanie plastików i tworzyw
- podgrzewanie kłapek telefonów i tabletów celem ich separacji przy naprawach bądź wymianie baterii

W zestawie rozkładana podstawka.

Dane techniczne:

- napięcie zasilania: AC 220-240V 50/60Hz
- moc: **300W**
- średnica dyszy wylotowej: 11mm
- długość opalarki: 23,5cm
- regulacja temperatury: brak
- maksymalna temperatura: **170°C**
- zalecane odległość od punktu grzania: 5-6cm
- maksymalny czas jednorazowej pracy: 10 minut
- waga: **220g**

Pojemnik RT0176

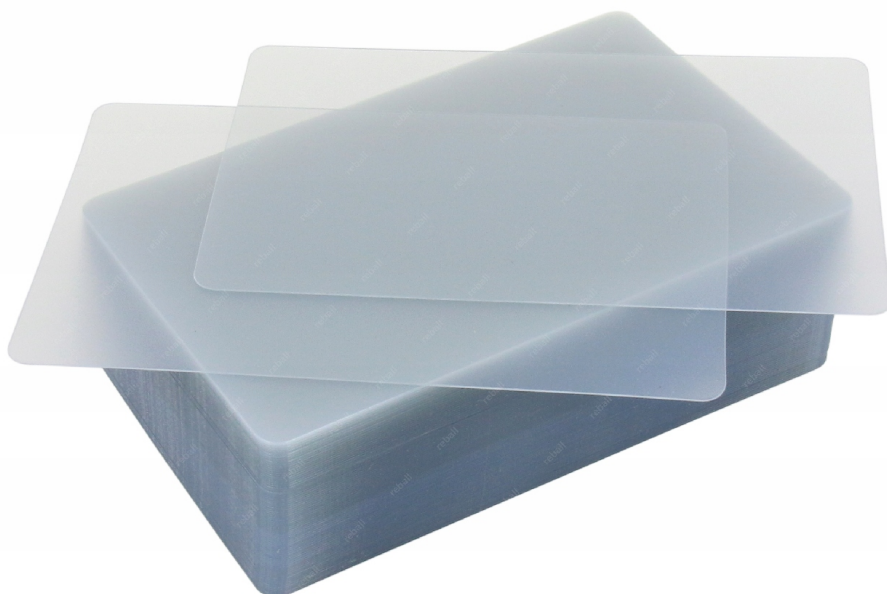
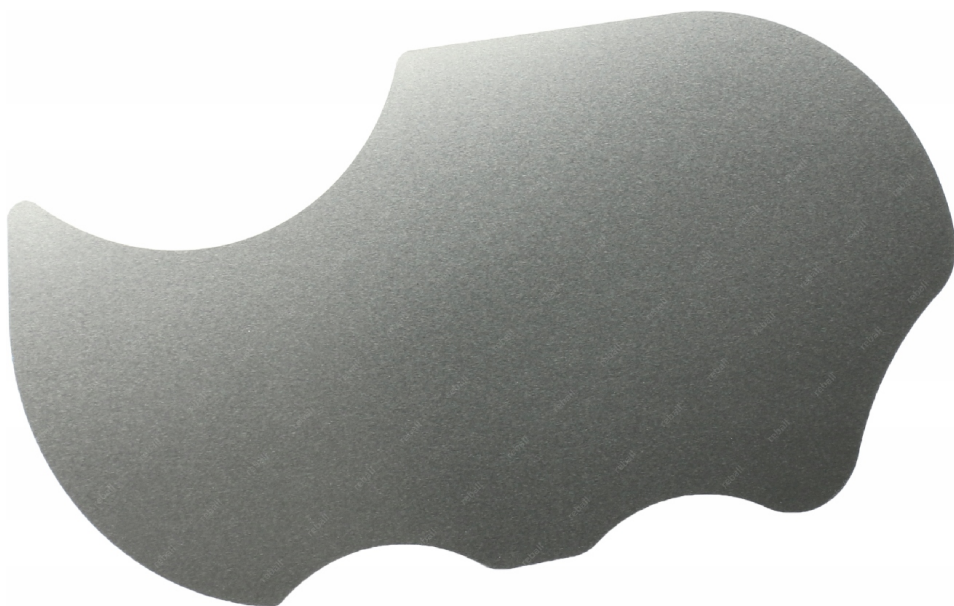
Pojemnik **RT0176** przeznaczony jest do **selektywnego przechowywania**:

- śrubek,
- części,
- płyt głównych telefonów,
- samych telefonów

podczas ich napraw i serwisowania.

Specyfikacja:

- modelu: RT0176
- rozmiar: 180x115x35mm
- materiał: PCV
- ilość poziomów: 2
- zamknięcie: zatrzaskowe
- ilość przegródek: 32
- waga netto: 118g
- ilość pudełek: 3 sztuki



SEPARATOR, OTWIERAK OBUDÓW LCD TE-02

Otwierak wykonany z bardzo cienkiej nierdzewnej blachy stalowej o grubości **0,10mm**. Przeznaczony jest do do wspomagania procesu otwierania obudów i separacji **zakrzywionych wyświetlaczy typu EDGE** tj seria Samsung S6 Edge, S6 Edge+, S7, S8, S8+, S9, S9+ itp.

W czasie separacji dostosowuje swój kształt do powierzchni nierównego wyświetlacza przez co minimalizuje możliwość jego uszkodzenia.

Otwierak **TE-02** separuje warstwy wyświetlacza w najtrudniejszych miejscach.

Parametry otwieraka:

- wymiar całkowity: 105x55mm
- grubość: 0,10mm
- ilość: 1szt

OTWIERAK KARTA RT106 0,10mm

Otwierak wykonany jest z bardzo cienkiej i **ultra elastycznej** nierdzewnej blachy stalowej o grubości 0,10mm.

W czasie separacji idealnie dostosowuje swój kształt do powierzchni nierównego wyświetlacza przez co minimalizuje możliwość jego uszkodzenia.

Separuje warstwy wyświetlacza w najtrudniejszych miejscach.

Parametry otwieraka:

- wymiar całkowity: 34x125mm
- grubość: 0,10mm

OTWIERAK SEPARATOR TYPU KARTA KREDYTOWA

RT0017

do wspomagania procesu separacji wyświetlaczy typu EDGE od stłuczonych szyb.

Plastikowa karta o **grubości 0,35mm** w czasie separacji dostosowuje swój kształt do powierzchni nierównego wyświetlacza przez co minimalizuje możliwość jego uszkodzenia.

- wymiar karty: 86x54mm
- grubość 0,35mm
- ilość: **10 sztuk**



OTWIERAK SEPARATOR DO WYJMOWANIA BATERII TELEFONÓW - RT0112

RT0112 to profesjonalne narzędzia do naprawy telefonów komórkowych.

Zaprojektowany do **wymowania baterii telefonów** marek tj. Apple iPhone, Samsung oraz wielu innych.

Wykonany z wysokiej jakości tworzywa sztucznego zapobiegającego odkształceniom. Do podważania można użyć strony pionowej i poziomej.

Zaprojektowany do podważania podczas otwierania obudów telefonów i tabletów wszystkich marek.

Może być stosowany do nakładania pasty termicznej i delikatnego skrobienia.

Specyfikacja:

- materiał: tworzywo sztuczne zwężane od środka do krawędzi.
- rozmiar: 90x60 mm
- grubość krawędzi: 0,5mm
- kolor: czarny
- waga: ~9g

Ilość: 1szt.



UCHWYT CHWYTAK Z DRUTEM MOLIBDENOWYM

do naprawy uszkodzonych ekranów LCD

Przeznaczony do rozcinania kleju w stłuczonych wyświetlaczach LCD. Bardzo cienki i wytrzymały drut umożliwia rozcięcie ręczne lub mechaniczne fabrycznego kleju na styku szybki (digitizera) i wyświetlacza LCD.

W zestawie dwa chwytaki z drutem o **grubości 0,10mm i długości ok. 20cm.**

Resztki kleju LOCA/OCA należy zmiękczyć stosując specjalny dyspergator dostępny na naszych aukcjach.



DRUT MOLIBDENOWY SHARK HARD HARDNESS 0,05mm 100m

o podwyższonej wytrzymałości

Cienki drut molibdenowy SHARK HH o podwyższonej wytrzymałości przeznaczony do rozcinania kleju LOCA/OCA w wyświetlaczach LCD.

Drut o takich parametrach umożliwia ręczne lub mechaniczne fabryczne kleju na styku szybki (digitizera) i wyświetlacza LCD w przypadku np. stłuczenia ekranu w urządzeniach mobilnych tj: telefony, smartfony, tablety.

Resztki kleju LOCA/OCA należy zmiękczyć stosując specjalny dyspergator dostępny na naszych pozostałych aukcjach.

Zalety drutu o podwyższonej wytrzymałości:

- niski współczynnik utraty średnicy w czasie pracy, odporność na tarcie,
- zwiększona wydajność,
- lepsze parametry w zakresie dokładności cięcia,
- zwiększona wytrzymałość na rozciąganie i wydłużenie,
- pakowany próżniowo.

Parametry techniczne:

- długość: 100m
- grubość: 0,05mm
- skład: drut ze stopu z dodatkiem molibdenu
- zastosowanie: do napraw ekranów LCD (max. temp. pracy 200C)
- ilość sztuk: 1



ANTYSTATYCZNE RĘKAWICZKI NYLONOWO-KARBONOWE - rozmiar L

Bezszwowe, oddychające, słabo pyłące (ESD cleanroom), komfortowe w użytkowaniu.

Zastosowana dzianina i zakończenie rękawic ściągaczem, zapewnia świetne dopasowanie się do dłoni.

Cienka warstwa antypoślizgowego poliuretanu (PU) zapewnia bardzo dobre czucie w palcach.

Wysoka wytrzymałość na ścieranie i rozdzieranie.

Rękawiczki wykonane z przędzy nylonowo-karbonowej. Dodatek włókna węglowego nadaje tkaninie właściwości rozpraszające ładunki elektrostatyczne.

Idealne do przemysłu elektronicznego oraz przy pracach wymagających zachowania podwyższonej czystości tj: laboratoria, serwis komputerowy, telekomunikacja, lakiernie, przemysł farmaceutyczny.

Kolor ściągacza w zależności od rozmiaru: L - szary, M - zielony, S - zielony.

Dane techniczne:

- skład: nylon z dodatkiem włókna węglowego
- oporność powierzchniowa tkaniny: 4×10^7 Ohm (wg normy 1149-1:1999)
- wielokrotnego użytku po wypraniu (w temp. 40°C)
- rozmiar: L
- kolor: stalowy
- ilość: 1 para



ANTYSTATYCZNE ŚCIERECZKI BEZPYŁOWE - HERMETYCZNE PAKOWANE

MECHANIC HK-4090 - CLEANROOM WIPERS (Class 1-10000)

Białe, antystatyczne ściereczki bezpyłowe przeznaczone są do czyszczenia ekranów LCD, wyświetlaczy, elektroniki i optyki. Nie pozostawiają zanieczyszczeń tj. smug, włosków czy kłaczeków.

Ściereczki są bardzo delikatne. Nie pozostawiają mikrorys na czyszczonej powierzchni np. srebrnych odbłyśnikach.

Ściereczki charakteryzuje wysoka odporność na tarcie i chemikalia, a jednocześnie doskonale absorbują wodę, rozpuszczalniki i inne ciecze.

Idealnie pasują do czyszczenia:

- laminatów PCB po procesach lutowniczych,
- szkła, obiektywów, optyki w tym matryc CCD/CMOS,
- wyświetlaczy dotykowych,

- płyt CD, DVD, Blu-Ray, winylowych,
- delikatnych powierzchni z tworzyw sztucznych,
- oraz polerowania ekranów dotykowych z wykorzystaniem past polerskich TEK1/TEK2.

Dane techniczne:

- rozmiar: 9,5x9,5 cm
- ilość: 50 szt.
- model: HK-4090
- gramatura: 100g/m² +/-5%
- wykonane w **100% z ciągłego włókna poliestrowego** w podwójnym wiązaniu,
- krawędzie uszczelnione za pomocą lasera, zapobiegające strzępieniu.

**ANTYSTATYCZNE BEZPYŁOWE SZPATUŁKI PROSTOKĄTNE**

10szt - SUCHE

Umożliwiają **czyszczenie wrażliwych i delikatnych powierzchni oraz powłok bez pozostawiania cząsteczek, pyłów i zarysowań.**

Zbudowane są na bazie białych gazików wykonanych z bardzo delikatnej zakańczanej termicznie mikrofibry.

Nie pozostawiają zanieczyszczeń tj. smug, włosków czy klaczków. Szpatałki są **bardzo delikatne. Nie pozostawiają mikrorys** na czyszczonej powierzchni. Charakteryzują się wysoką odpornością na tarcie i chemikalia a jednocześnie doskonałą absorpcją płynów.

W zależności od kształtu umożliwiają czyszczenie trudno dostępnych miejsc np. narożników.

Do czyszczenia powierzchni wrażliwych na zarysowania bądź mocno zabrudzonych zalecamy nasączenie patyczków niewielką ilością izopropanolu 100%.

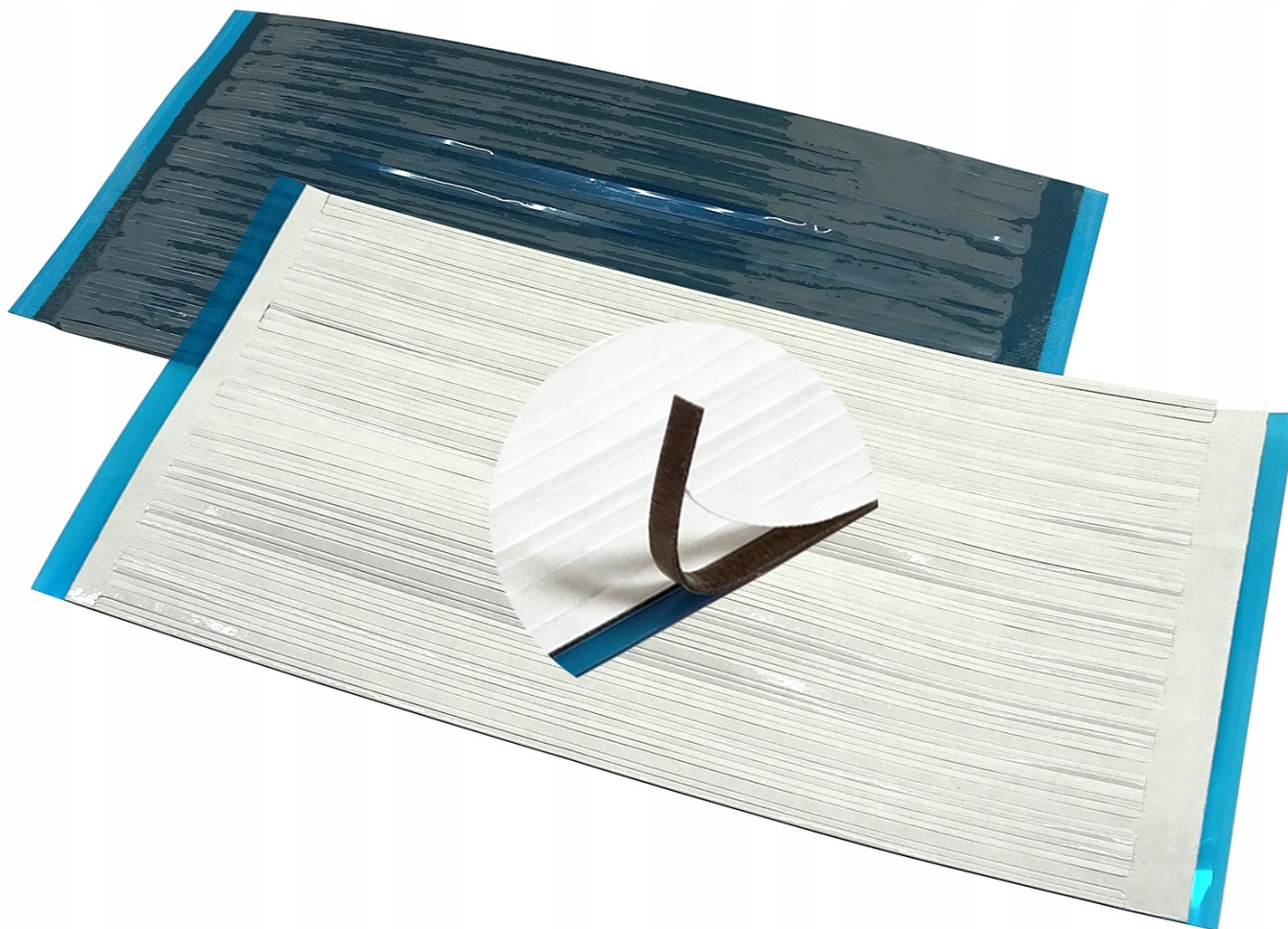
W naszej ofercie znajdują się również **delikatne ściereczki bezpyłowe**, które zalecane są do końcowego czyszczenia wrażliwych powierzchni.

Zastosowanie:

- czyszczenie głowic w ploterach i drukarkach
- czyszczenie matryc CCD/CMOS
- czyszczenie powierzchni talerzy dysków komputerowych
- czyszczenie delikatnych odbłyśników i powierzchni wrażliwych na zarysowania
- naprawa ekranów dotykowych LCD

Parametry:

- długość całkowita: 125mm
- wymiar końcówki czyszczącej: 15x22mm
- grubość końcówki czyszczącej: 3mm
- **ilość: 10szt**



Samoprzylepna taśma montażowa 1,0mm x 1,4m

Samoprzylepna dwustronna taśma montażowa posiada wysoką przyczepność oraz odpowiednią szerokość i grubość przez co idealnie nadaje się na naprawy i montażu ramek, dotyków i LCD telefonów.

Nie rwie się, mocno rozciągliwa. Ten typ taśmy stosowany jest w fabrykach produkujących telefony.

Parametry taśmy:

- model: dwustronna
- szerokość: **1,0mm**
- grubość: **0,20mm**
- długość: 10 pasków po 14cm (1,4m)
- kolor: czarny



DOCISK-ŚCISK DO NAPRAWY I MONTAŻU SZYB LCD

Docisk-ścisk do naprawy i montaż szyb LCD to precyzyjne mikro-imadło umożliwiające dociśnięcie szybki do ramki telefonu podczas łączenia korpusu. Gumowe zabezpieczenia nie uszkadzają powierzchni które ściskamy.

Zdjęcia przedmiotu przedstawiają docisk w różnych rzutach oraz obrazują jego zastosowanie lecz nie stanowią oferty sprzedaży ilości sztuk większej 1. Kupujesz jeden docisk.

Specyfikacja:

- maksymalna grubość urządzenia: 15mm
- wymiar ścisku górnego: 17x17mm
- wymiar ścisku dolnego: 17x21mm
- wysokość całkowita: 70mm
- regulacja: śruba
- ilość: 1szt

Ssak / przyssawka / chwytak przeznaczony jest do:

- montażu, demontażu szkła, szyb i ekranów LCD w urządzeniach mobilnych tj. smartfony czy tablety.
- chwytania elementów które będą przenoszone

Specyfikacja:

- średnica okrągłej ssawki 55mm.
- ilość sztuk: 1

Kolor chwytaka wysyłamy losowo!



DYSPERGATOR / ZMYWACZ / ROZPUSZCZALNIK LOCA 70g

Płyn usuwa pozostałości po kleju UV LOCA lub plastrach kleju OCA z wyświetlaczy LCD/OLED po ich rozklejeniu.

Za pomocą **pipety** dostępnej na naszych pozostałych aukcjach należy nanieść niewielką ilość preparatu na wyświetlacz i odczekać ok 3-5 min, a następnie usunąć resztki kleju za pomocą **odpowiedniego ostrza**.

Szczególnie polecamy bezpieczne dla polaryzatorów plastikowe ostrza oraz odpowiedni uchwyt do nich.

Zalecamy nanosić preparat na wyświetlacz LCD wcześniej pokryty małą ściereczką. Zwiększa to skuteczność działania i zmniejsza jego zużycie.

Dane techniczne:

- waga netto: 70g
- waga brutto: 145g
- **przyjemny owocowy zapach**
- butelka z korkiem samouszczelniającym i pierścieniem gwarancyjnym!

UWAGA: produkt łatwopalny, podczas używania korzystać z wentylacji mechanicznej, działa drażniąco na oczy, chronić przed dziećmi!



E-8000 50ml UNIWERSALNY KLEJ SYNTETYCZNY NA BAZIE KAUCZUKU

SKUTECZNIE ZASTĘPUJĄCY TAŚMY MONTAŻOWE UŻYWANE DO KLEJENIA SZYB I RAMEK TELEFONÓW KOMÓRKOWYCH

E-8000 to uniwersalny klej syntetyczny na bazie kauczuku który jako płynna uszczelka skutecznie zastępuje taśmy montażowe używane do klejenia szyb i ramek telefonów komórkowych.

Cechy produktu:

- doskonała odporność na działanie wody, kwasów i środowisk alkalicznych
- doskonałe właściwości izolacji dielektrycznej
- utwardzanie w temp pokojowej 18-32°C
- wodoodporny
- tworzy elastyczny, miękki film
- posiada właściwości antywibracyjne

Dane techniczne:

- wygląd: półprzezroczysty, średniej lepkości
- zawartość substancji stałych: 35-47%
- twardości po całkowitym utwardzeniu: 65-80A
- czas wstępnego wiązania: 3min
- całkowity czas wiązania: 24-48godz (cienka warstwa), 48-72 (gruba warstwa)
- temperatura wiązania: 18-32°C
- lepkość: 3500cP/mPa·s
- wydłużenie: 900% (według ASTM D-412)
- możliwość malowania: po 24godz
- okres trwałości: podany na opakowaniu
- pojemność: 50ml
- producent: zależnie od dostawy

Cechy produktu:

- doskonała odporność na działanie wody, kwasów i środowisk alkalicznych
- doskonałe właściwości izolacji dielektrycznej
- utwardzanie w temp pokojowej 10-30°C
- wodoodporny
- tworzy elastyczny, miękki film
- posiada właściwości antywibracyjne

Dane techniczne:

- wygląd: półprzezroczysty, średniej lepkości
- zawartość substancji stałych: 30%-35%
- twardości po całkowitym utwardzeniu: 65-80a
- czas wstępnego wiązania: 3min
- całkowity czas wiązania: 24-48godz (cienka warstwa), 48-72 (gruba warstwa)
- temperatura wiązania: 10-30°C
- lepkość: 2800cP/mPa·s
- wydłużenie: 900% (według ASTM D-412)
- możliwość malowania: po 24godz
- okres trwałości: podany na opakowaniu
- pojemność: 50ml
- producent: zależnie od dostawy

Sposób użycia:

- odtłuścić i wysuszyć obie łączone powierzchnie
- pokryć powierzchnie równomierną ilością kleju
- ścisnąć i poczekać co najmniej 3 minuty do wstępnego wiązania
- używać w wentylowanym pomieszczeniu
- w przypadku kontaktu z oczami przemyć dużą ilością wody
- trzymać z dala od dostępu dzieci

SERWISOWA MATA SILIKONOWA, IZOLACYJNA 450x300mm S-160

Mata silikonowa przeznaczona jest do serwisów urządzeń elektronicznych, GSM, foto.

Służy do segregacji i unieruchomienia części i elementów elektronicznych, wszelkich elementów metalowych i śrubek podczas naprawy smartfonów, tabletów, laptopów itp.

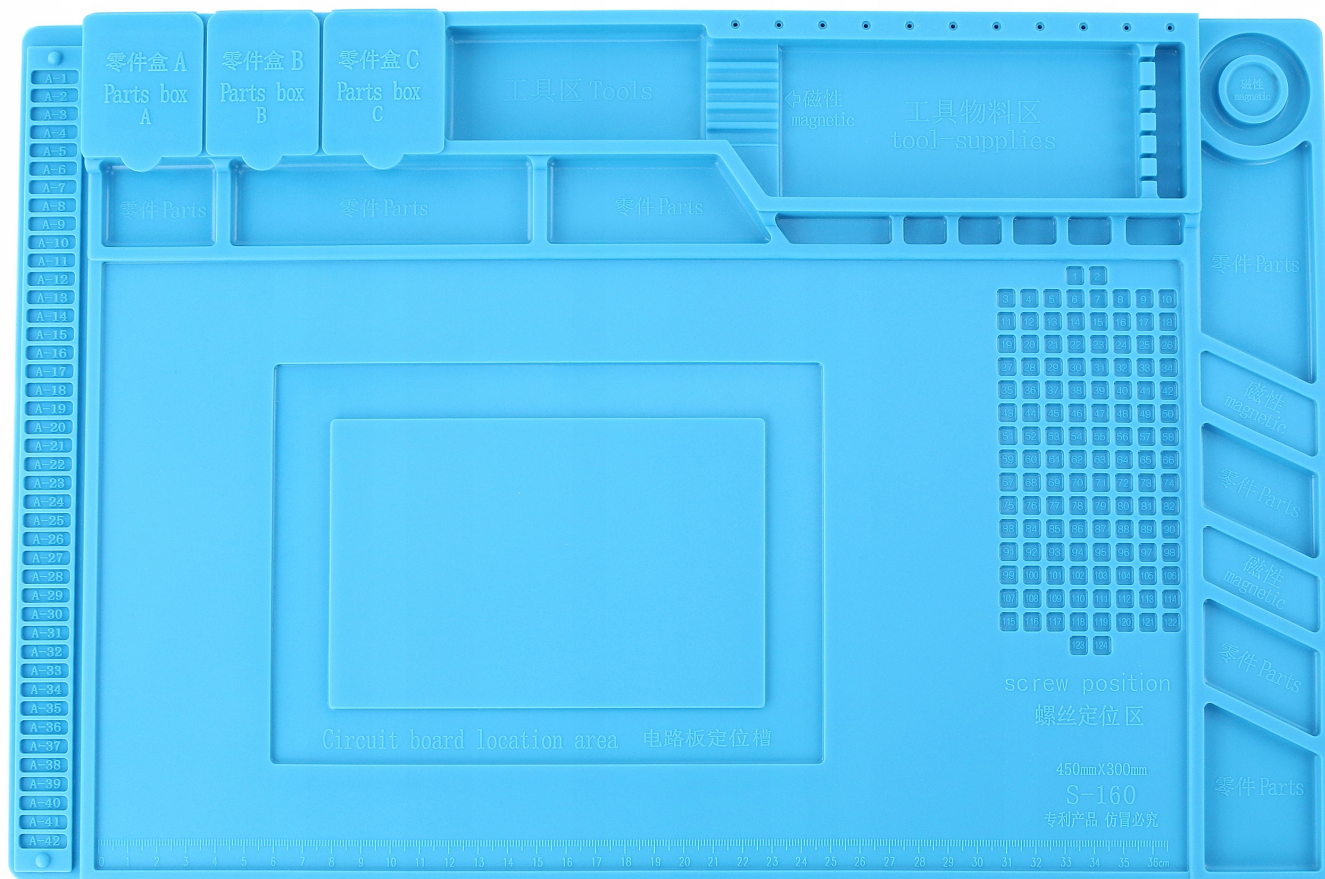
Wykonana jest z silikonu odpornego na temperatury 500°C. Dzięki temu prace lutownicze można wykonywać bezpośrednio na płytce PCB umieszczonej na macie.

Antypoślizgowe właściwości silikonu pomagają podczas lutowania ponieważ przedmioty nie przesuwają się.

Mata została wyposażona w linijkę o długości 36cm.

Posiada 4 magnesy w różnych częściach które zapobiegają zgubieniu śrubek jak i namagnesowują końcówki wkrętaków.

W prawej części umieszczono 124 ponumerowane przegródki w których można umieszczać śrubki w sposób zorganizowany tj np wg kolejności montażu i demontażu.



Dane techniczne:

- 7 przegródek do których można włożyć większe elementy
- 7 mniejszych przegródek na drobne elementy
- 3 praktyczne zamykane pojemniki na części
- 2 podłużne przegrody na narzędzia
- wygodne otwory na wkrętaki i pincety w części przedniej
- 4 magnesy pozwalające nie zgubić drobnych elementów i namagnesować końcówki wkrętek
- 124 ponumerowane przegródki na śrubki z prawej strony
- 42 ponumerowane przegródki na śrubki z lewej strony
- rynienka na płyty PCB w części środkowej
- wymiar całkowity: 30x45cm
- grubość: 4-14mm
- ilość miejsc na śrubki: 166
- ilość przegródek całkowita: 18
- ilość przegródek zamykanych: 3
- ilość magnesów: 4
- odporność temperaturowa: do 500°C
- linijka: 36cm
- waga netto: 650g
- kolor: niebieski

Na pozostałych naszych aukcjach znajdziesz zapasowe maty silikonowe - kod magazynowy LC00461.