

Link do produktu: <https://serwisowe.pl/podgrzewacz-stacja-lutownicza-lutownica-bga-pcb-sunshine-ls2-mini-260c-160w-p-1927.html>

PODGRZEWACZ STACJA LUTOWNICZA LUTOWNICA BGA PCB SUNSHINE LS2 MINI 260C 160W

Cena brutto	159,00 zł
Cena netto	129,27 zł
Dostępność	Ostatnie sztuki
Czas wysyłki	24 godziny
Numer katalogowy	XSLU0001079
Kod EAN	5903815934742

Opis produktu

XSLU0001079



□ Pogrzewacz BGA/IC SUNSHINE LS2 MINI □

SUNSHINE LS2 MINI to **kompaktowa, inteligentna platforma grzewcza** zaprojektowana z myślą o profesjonalnych naprawach płyt głównych urządzeń mobilnych.

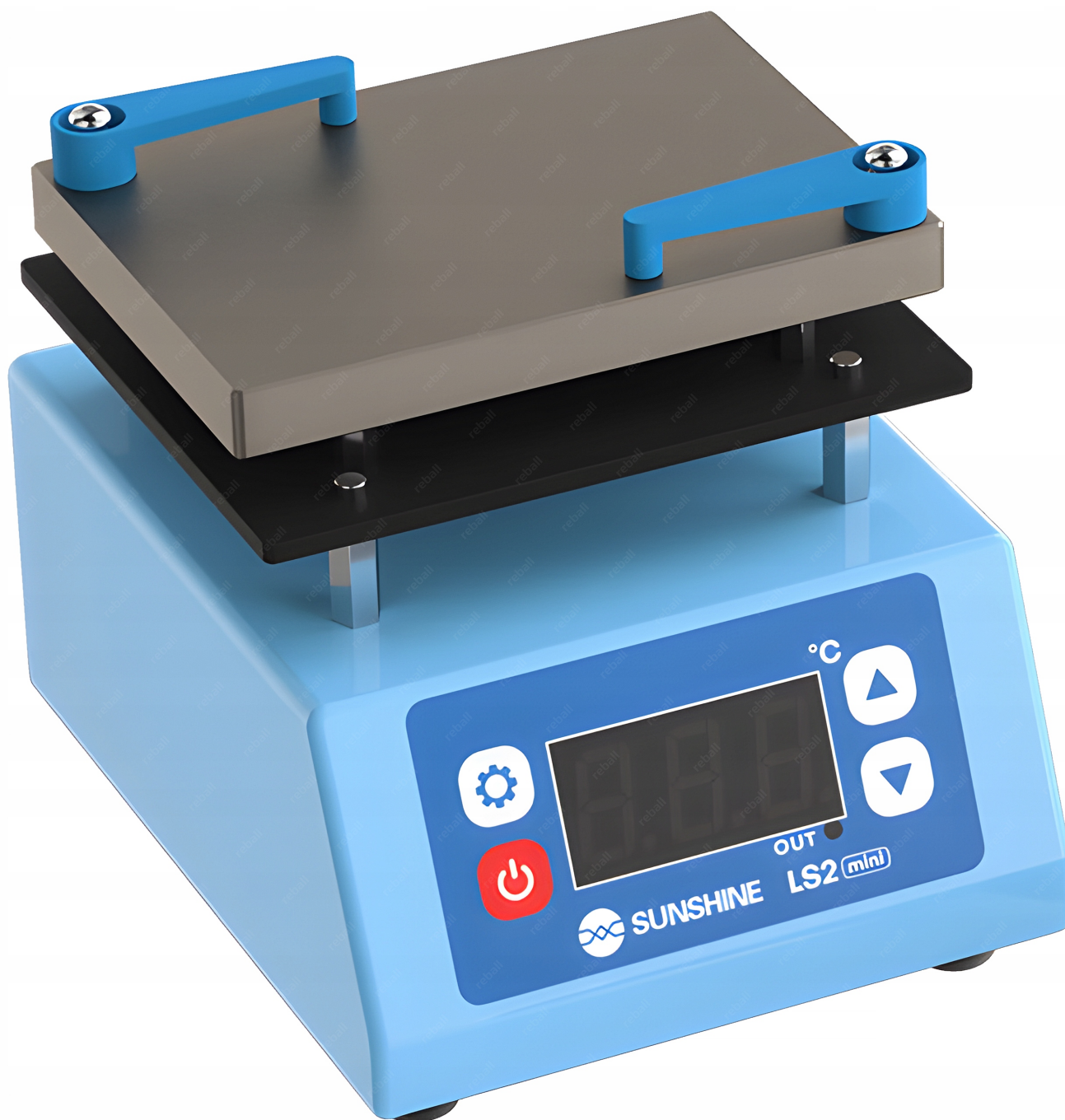
Umożliwia **precyzyjne podgrzewanie bez użycia opalarki czy lutownicy**, co czyni ją idealnym narzędziem do **warstwowania, laminowania, cynowania i usuwania kleju z układów scalonych**.

Ilość: **1szt.**



□ Cechy i charakterystyka □

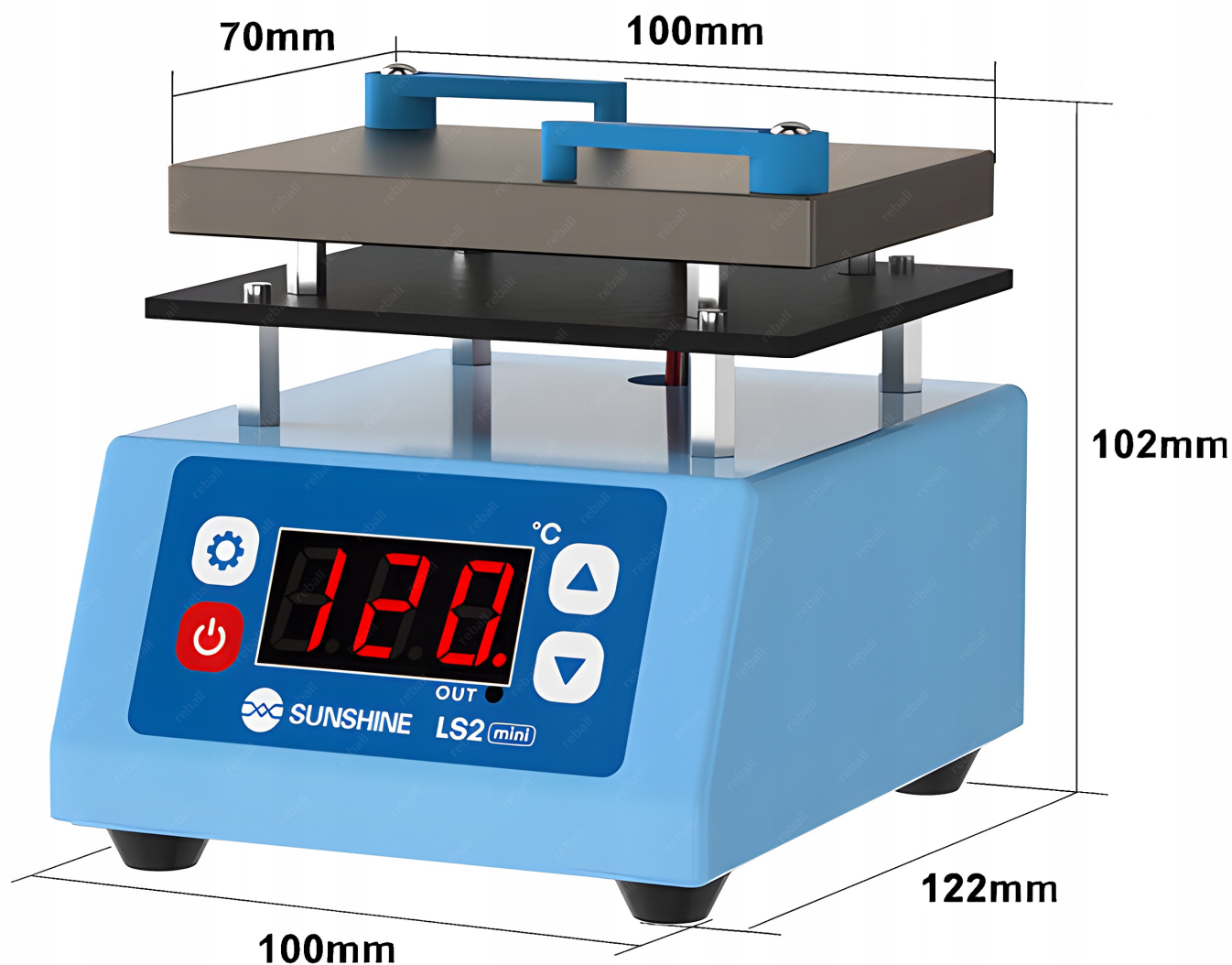
- Zakres temperatury 0-260°C - pełna kontrola nad procesem podgrzewania.
- Równomierne grzanie - aluminiowa płyta grzewcza o wysokiej przewodności cieplnej.
- Inteligentna kontrola temperatury - precyzyjne ustawienia bez ryzyka przegrzania.
- Wbudowane ramiona pozycjonujące - stabilizacja podczas pracy.
- Kompaktowa i lekka konstrukcja - wygodna na każdym stanowisku serwisowym.
- Efektywne chłodzenie - wielowarstwowa izolacja i otwory wentylacyjne chroniące komponenty.



□ Zastosowanie □

- **Odcynowanie i laminowanie układów BGA**
- **Usuwanie kleju z PCB i elementów SMD**
- **Przygotowanie płytek do reballingu**
- **Warstwowanie płyt głównych telefonów komórkowych**
- **Naprawy elektroniki w serwisach i warsztatach hobbystycznych**

(przedstawiona na zdjęciu płytka pcb nie wchodzi w skład oferty - służy jedynie celom poglądowym)



⚙️ Specyfikacja techniczna ⚙️

- Producent: **SUNSHINE**
- Model: **LS2 MINI**
- Zakres temperatury: **0-260°C**
- Moc: **160W**
- Typ płyty: **alumiowa z wysoką przewodnością cieplną**
- Obszar roboczy: **70x100mm**
- Wymiary produktu: **100x122x102mm**

→ Wymiary opakowania: **158x130x108mm**

→ Waga netto: **ok. 0,25kg**

→ Waga brutto: **ok. 0,85kg**



☐ Zestaw zawiera ☐

☐ Podgrzewacz SUNSHINE LS2 MINI - **1szt.**

☐ Przewód zasilający - **1szt.**

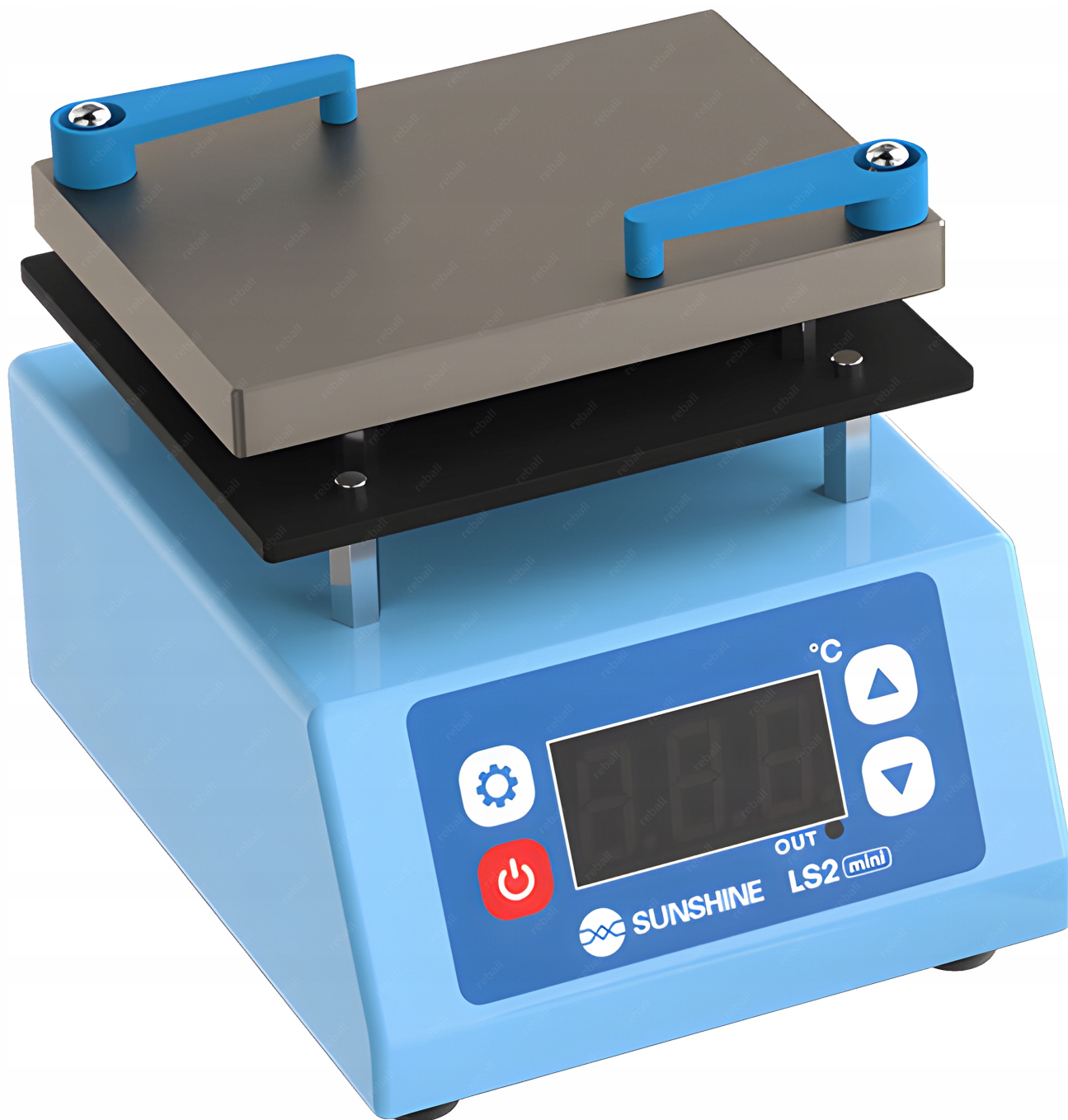
☐ Instrukcja obsługi - **1szt.**

☐ Oryginalne opakowanie - **1szt.**

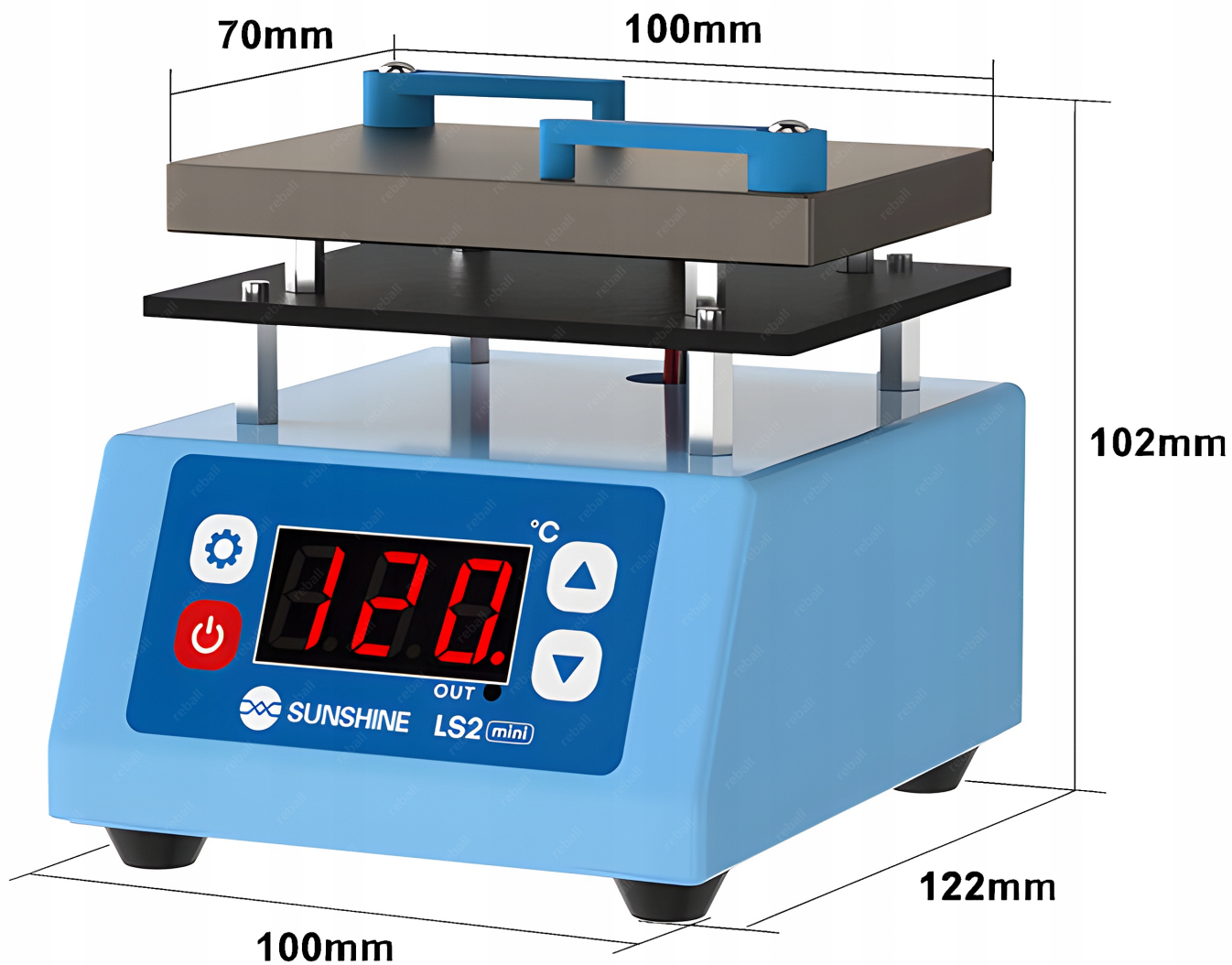
Przedstawiona na zdjęciach poniżej płytką PCB nie wchodzi w skład oferty - służy jedynie celom poglądowym.







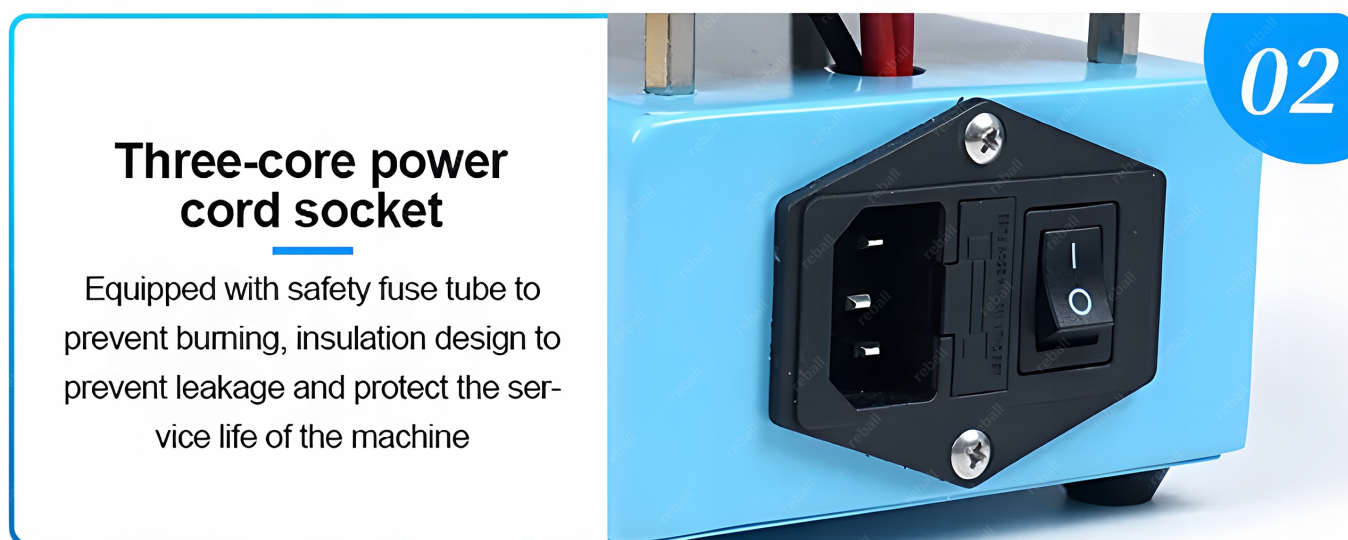






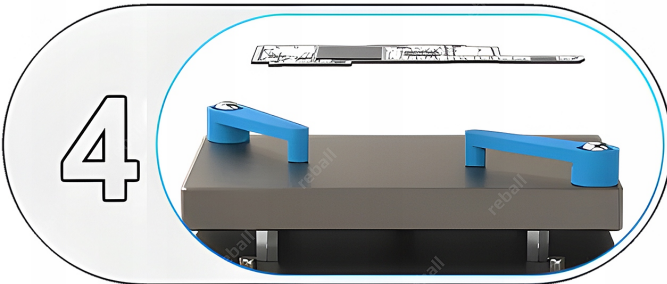
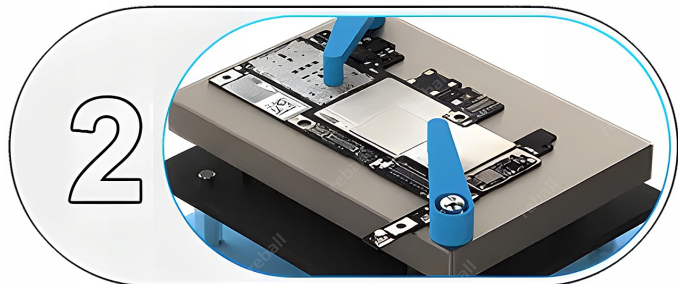
Three-dimensional cooling shutters

The chassis is isolated from the upper and lower parts of the heating plate, and the chassis has multi-directional convection heat dissipation windows to dissipate excess heat, making it durable, safe and reliable



Three-core power cord socket

Equipped with safety fuse tube to prevent burning, insulation design to prevent leakage and protect the service life of the machine





Potrzebujesz inne akcesoria lutownicze bądź serwisowe - sprawdź nasze pozostałe aukcje.