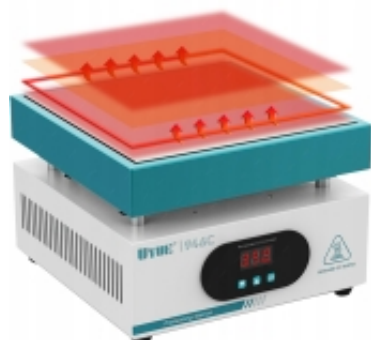


Link do produktu: <https://serwisowe.pl/podgrzewacz-preheater-pcb-bga-led-lcd-hotplate-separator-20x20cm-946c-600w-p-377.html>

PODGRZEWACZ PREHEATER PCB BGA LED LCD HOTPLATE SEPARATOR 20x20cm 946C 600W

Cena brutto	426,86 zł
Cena netto	347,04 zł
Dostępność	Dostępny
Czas wysyłki	24 godziny
Numer katalogowy	XLCD0000466
Kod EAN	5903815933929

Opis produktu

XLCD0000466

PODGRZEWACZ DO BGA, LED, LCD UYUE 946C 600W 50-350°C

ATUTY:

- **duża moc - 600W**
- **gruba aluminiowa płyta**
- **uniwersalna wielkość płyty - 20x20cm**
- **łatwe sterowanie**
- **stabilna praca 50-350°C**



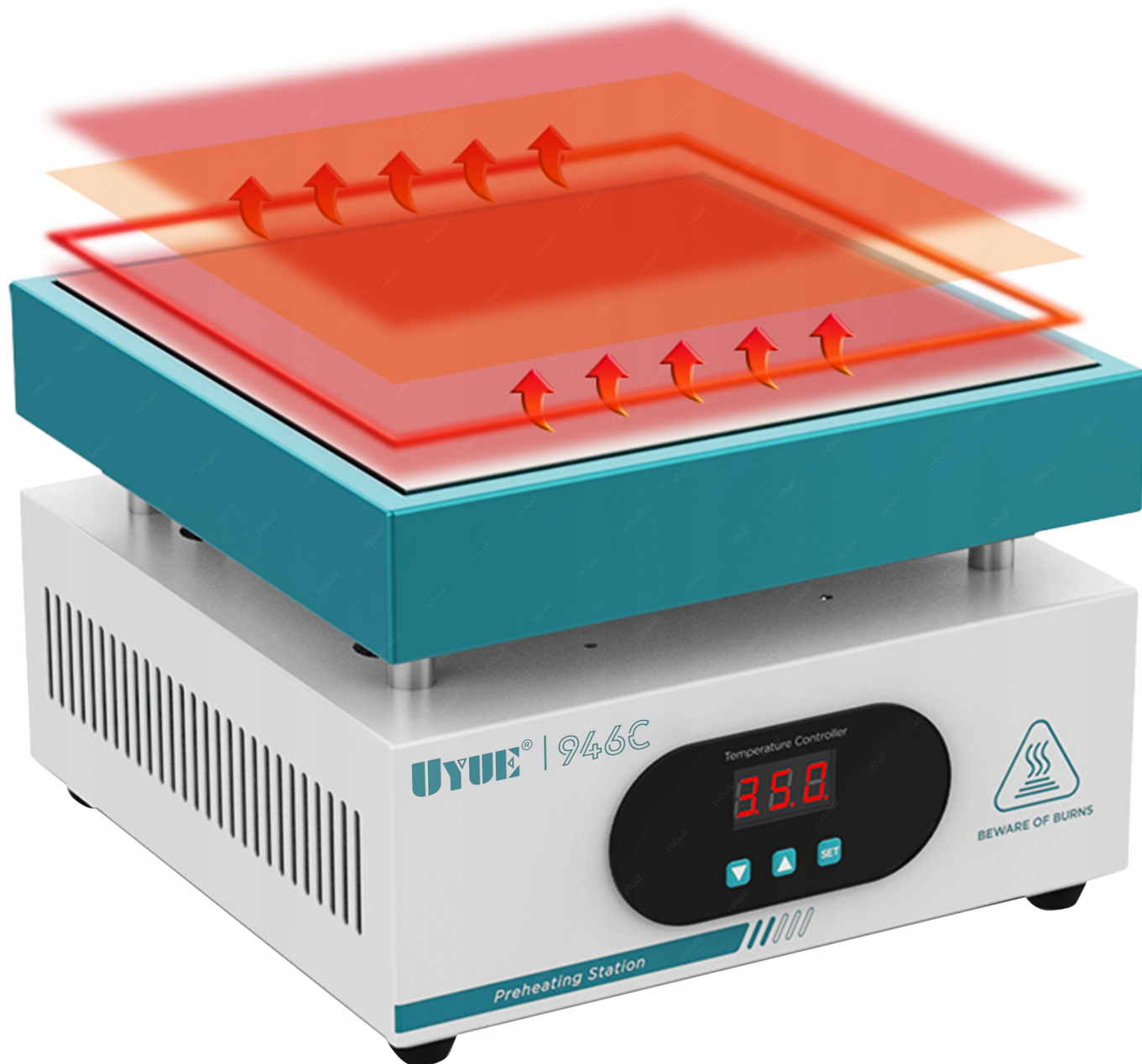
PODGRZEWACZ UYUE 946C 50-350°C

Uniwersalny podgrzewacz **UYUE 946C** przeznaczony jest m.in do lutowania rozplwowego LED, podgrzewania ekranów LCD oraz rozplwy lutowia na układach BGA.

Podgrzewacz posiada grubą płytę grzewczą wykonaną ze stopu aluminium. Dzięki zastosowaniu aluminium uzyskujemy precyzyjną kontrolowaną przez sterownik temperaturę ze stałą jej wartością w czasie (zmniejszenie wahań temperatury i wpływu otoczenia do minimum). Przekłada się to na powtarzalność procesu jak i zmniejsza do minimum możliwość przegrzania i uszkodzenia układów BGA.

W skład zestawu wchodzą:

- podgrzewacz **UYUE 946C 600W**
- instrukcja obsługi
- oryginalny karton

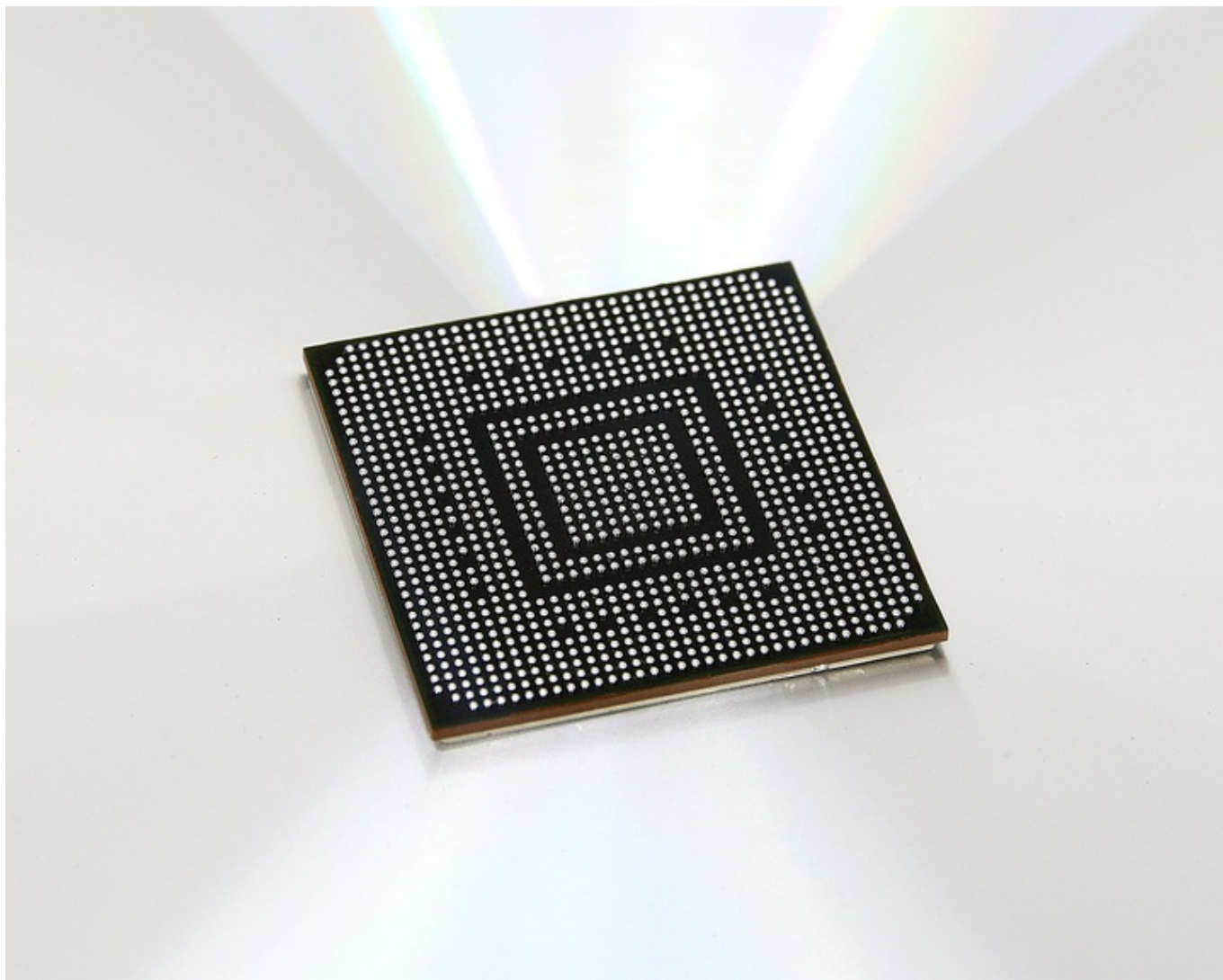


CECHY PODGRZEWACZA:

1. □ Dzięki wykorzystaniu systemu kontroli i pomiaru temperatury PID urządzenie jest bardzo dokładne w zakresie utrzymania zadanej temperatury.
2. □ Automatywna funkcja pamięci parametrów zapamiętuje i utrzymuje ustawione wcześniej wartości.
3. □ Dokładne wykonanie płyty grzewczej ze stopu aluminium zapewnia precyzyjne i równomierne przekazywanie ciepła oraz zapobiega deformacji przy lutowaniu przy jednoczesnym niskim zużyciu energii.
4. □ Urządzenie przeznaczone jest do lutowania LED oraz wszelkiej elektroniki w tym podgrzewania PCB i układów BGA z zastosowaniem lutowania ołowiu i bezołowiowego.

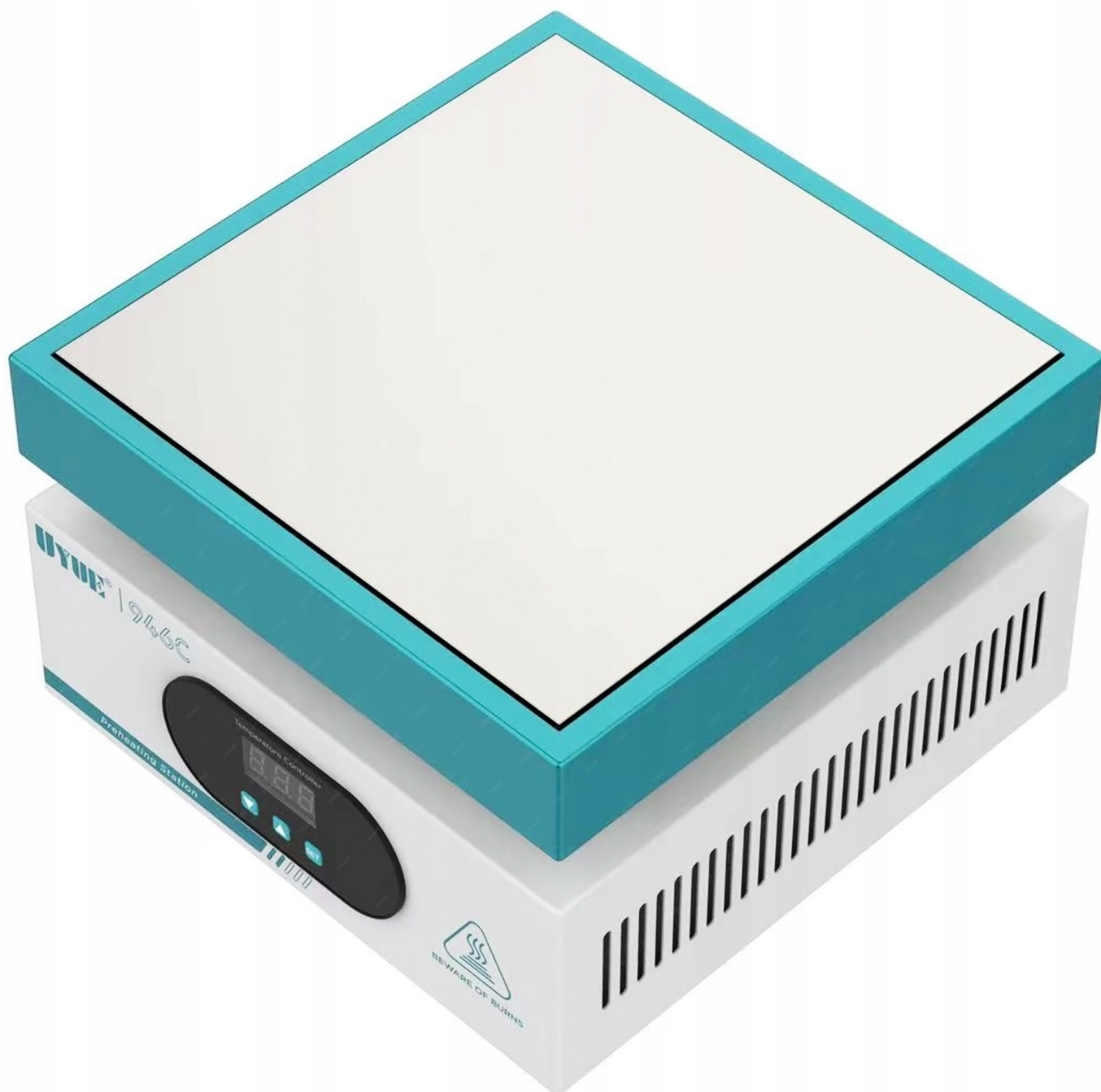
Dysponując obszerną **powierzchnią grzewczą 200x200mm** można wymienić lutowie (kulki) na kilku układach BGA na raz.

Dzięki odpowiednim grzałkom i temperaturze grzania wynoszącej aż 350°C podgrzewacz służy do rozpiętu zarówno lutowania ołowiu jak i bezołowiowego.



DANE TECHNICZNE:

- □ płyta grzewcza: **200x200mm**
- □ zakres temperatury: **50-350°C**
- □ dokładność ustawienia temperatury: **1°C**
- □ regulacja temperatury: **cyfrowa (wyświetlacz LED)**
- □ moc: **600W**
- □ napięcie zasilania: **220 ± 10% VAC**
- □ wysokość: **ok. 135mm**
- □ długość: **ok. 215mm**
- □ szerokość: **ok. 215mm**
- □ waga: **ok. 3kg**



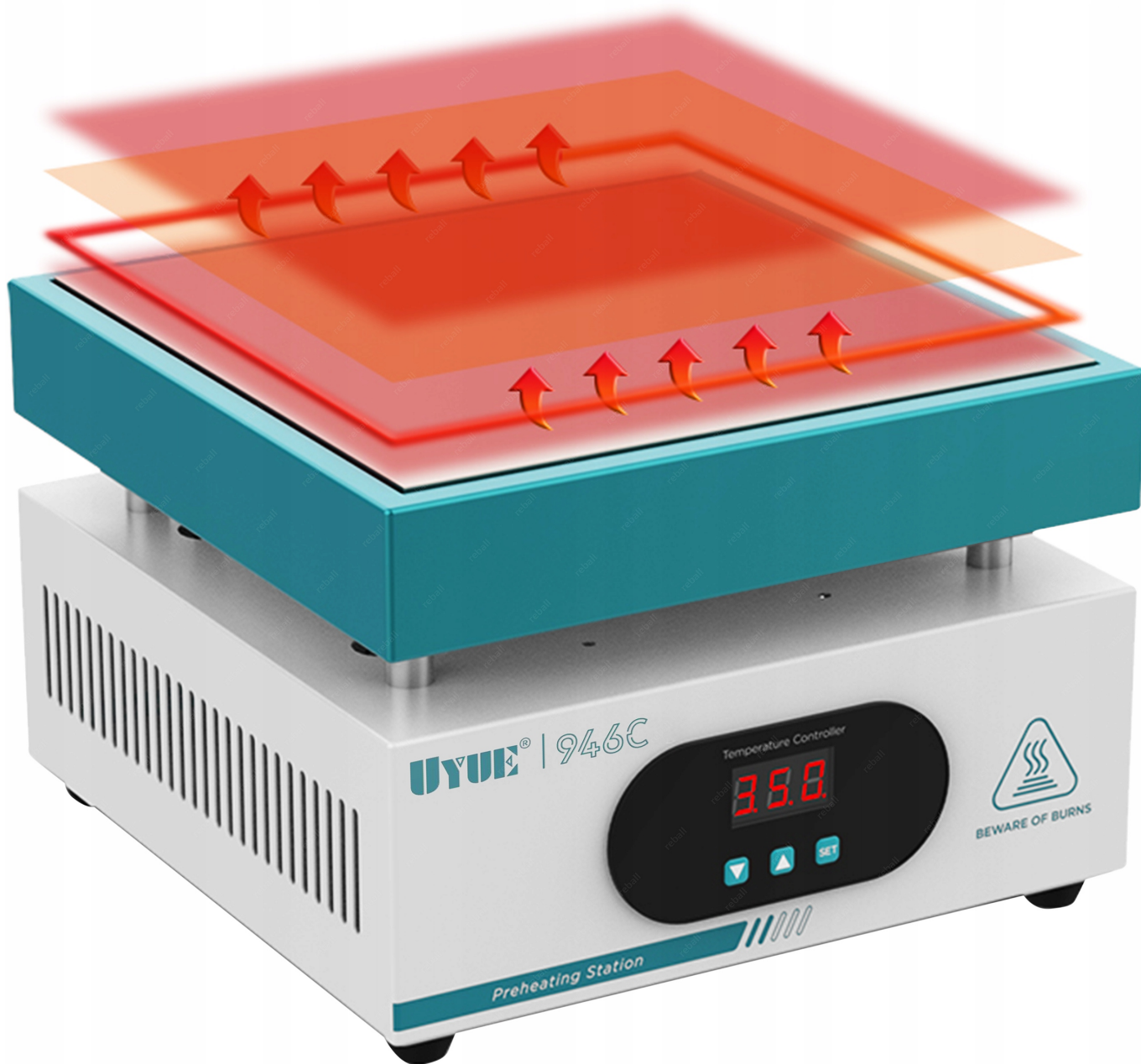
ZASTOSOWANIE:

- operacjach podgrzewania elementów,
- operacje przebudowy SMD,
- demontaż i lut płytki PCB,
- fizyczne i chemiczne ogrzewanie pojemników.



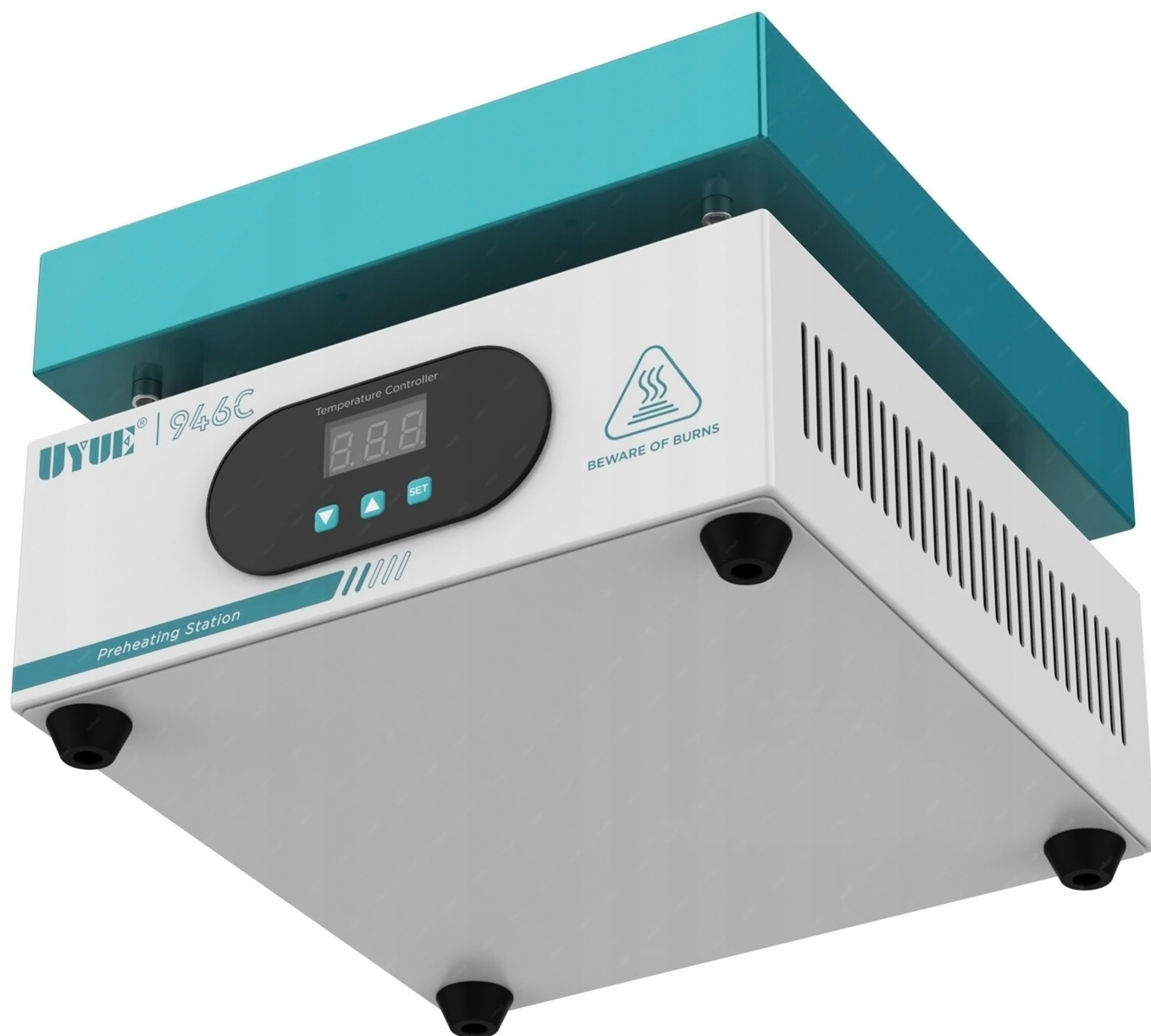












Potrzebujesz akcesoria serwisowe bądź lutownicze - zapraszamy na nasze pozostałe aukcje.