

Link do produktu: <https://serwisowe.pl/podgrzewacz-phonemate-946c-pochlaniacz-oparow-jh300-akcesoria-lutownicze-p-13504.html>

PODGRZEWACZ PHONEMATE 946C +POCHŁANIACZ OPARÓW JH300 + AKCESORIA LUTOWNICZE

| | |
|------------------|------------------------------|
| Cena brutto | 949,00 zł |
| Cena netto | 771,54 zł |
| Dostępność | Aktualnie niedostępny |
| Czas wysyłki | 24 godziny |
| Numer katalogowy | XUSE0000122 |
| Kod EAN | 6949639133274 |

Opis produktu

USE0000122

PODGRZEWACZ 946C 600W + POCHŁANIACZ OPARÓW JH300 + AKCESORIA LUTOWNICZE

ATUTY:

- **sprawdzony podgrzewacz do elektroniki 600W**
- **kompaktowy i wydajny pochłaniacz oparów 99,7%**
- **bardzo dobry topnik Amtech 223-UV**
- **bardzo dobra cyna i plecionka - po 2 rozmiary**
- **mała organizer hot air ułatwiająca prace serwisowe**
- **mini uchwyt do układów z chwytakiem podciśnieniowym**
- **najbardziej korzystny cenowo zakup w zestawie!**



IDEALNY ZESTAW SERWISOWY

Przygotowaliśmy doskonały zestaw do serwisów elektroniki, składający się ze sprawdzonego podgrzewacza preheater'a **PhoneMate 946-1010**, pochłaniacza szkodliwych oparów lutowniczych **PhoneMate JH300** oraz **niezbędnych akcesoriów do lutowania**.

Pakiet ten to idealny wybór do prac lutowniczych, wymiany kulek na układach BGA. Kompaktowy, mocny podgrzewacz z cyfrową regulacją temperatury gwarantuje bezproblemowy przebieg prac.

Pochłaniacz zapewnia bezpieczeństwo prac, **pochłania 99,7% filtrowanych oparów**. Długa, giętka rura i odpowiednia moc ssąca, pozwala na komfort podczas lutowania, co przekłada się na **zdrowe warunki pracy**.

CZĘŚCI SKŁADOWE:

- podgrzewacz **PhoneMate 946C** - 1szt.
- pochłaniacz **PhoneMate JH300** - 1szt.

- mata **PhoneMate S-130+** - 1szt.
- cyna **PhoneMate 1.0mm** - 1szt.
- cyna **PhoneMate 0,5mm** - 1szt.
- flux **Amtech RMA-223-UV 10g + 2 igły** - 1 komplet
- plecionka **PhoneMate 1.5mm 1.5m** - 1szt.
- plecionka **PhoneMate 2.5mm 1.5m** - 1szt.
- **uchwyt mini stacja do BGA** - 1szt.
- **chwytak podciśnieniowy do układów** - 1szt.



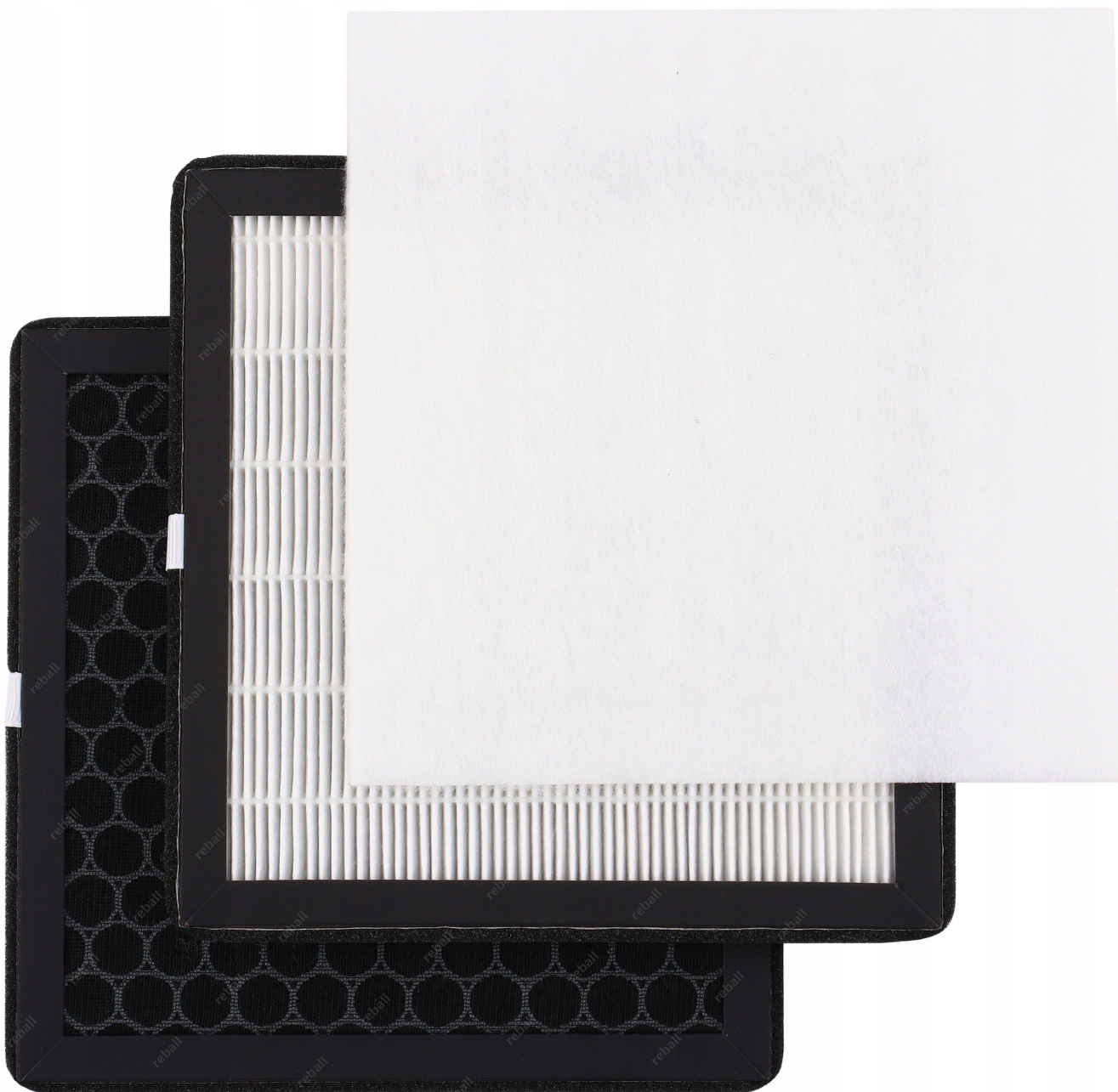
POCHŁANIACZ PHONEMATE JH300

Specyfikacja techniczna:

- napięcie zasilania: **230VAC**
- średnica otworu ssącego: **60mm**

- poziom hałasu: **48 dB - 59 dB**
- efekt filtrowania: **0,3um 99.97%**
- moc: **15W**
- szerokość: **20cm**
- długość: **20cm**
- wysokość: **11cm (bez dyszy)**
- waga: **ok. 2 kg**
- dołączone filtry: **węglowy (1szt.), HEPA (1szt.), wstępny (2szt.)**

Ilość: **1 szt.**



CHARAKTERYSTYKA

Pochłaniacz oparów **PhoneMate JH300** posiada **trzystopniowy system oczyszczania: wstępny, HEPA oraz główny aktywny węglowy** - szybko i precyzyjnie usuwający z powietrza trujące substancje. Wysokiej klasy filtry charakteryzują się znacznie lepszą wydajnością oraz dokładnością w wyłapywaniu drobnych cząsteczek oparów niż w wypadku zastosowania jedynie filtra węglowego.

Filtr wstępny: wstępnie filtruje powietrze i wychwytuje wszelkie większej wielkości zanieczyszczenia występujące w oparach - powyżej 50µm. Zalecany okres wymiany co 2 miesiące.

Filtr środkowy HEPA: dokładnie filtruje powietrze ze wszelkich zanieczyszczeń. Dla cząstek powyżej 0,3µm jego skuteczność filtrowania sięga 99,97%. Zalecany okres wymiany od 2 do 3 miesięcy.

Filtr główny węglowy: pochłania wszelkie niechciane oraz szkodliwe opary. Dla cząstek powyżej 0,3µm jego skuteczność filtrowania sięga 99,97%. W przypadku filtrowania niebezpiecznych gazów jego skuteczność sięga powyżej 95%. Zalecany okres wymiany od 3 do 6 miesięcy.

Podany okres wymian każdego z filtrów może się wydłużyć lub skrócić w zależności od stopnia zanieczyszczenia oraz intensywności użytkowania.



PODGRZEWACZ PHONEMATE 946C 600W

Uniwersalny podgrzewacz **PHONEMATE 946C 600W** przeznaczony jest m.in do lutowania rozpliwowego LED, podgrzewania ekranów LCD **oraz rozpliwu lutowia na układach BGA.**

Podgrzewacz posiada grubą płytę grzewczą wykonaną ze stopu aluminium. Dzięki zastosowaniu aluminium uzyskujemy precyzyjną kontrolowaną przez sterownik temperaturę ze stałą jej wartością w czasie (zmniejszenie wahań temperatury i wpływu otoczenia do minimum). Przekłada się to na powtarzalność procesu jak i zmniejsza do minimum możliwość przegrzania i uszkodzenia układów BGA.

Cechy podgrzewacza:

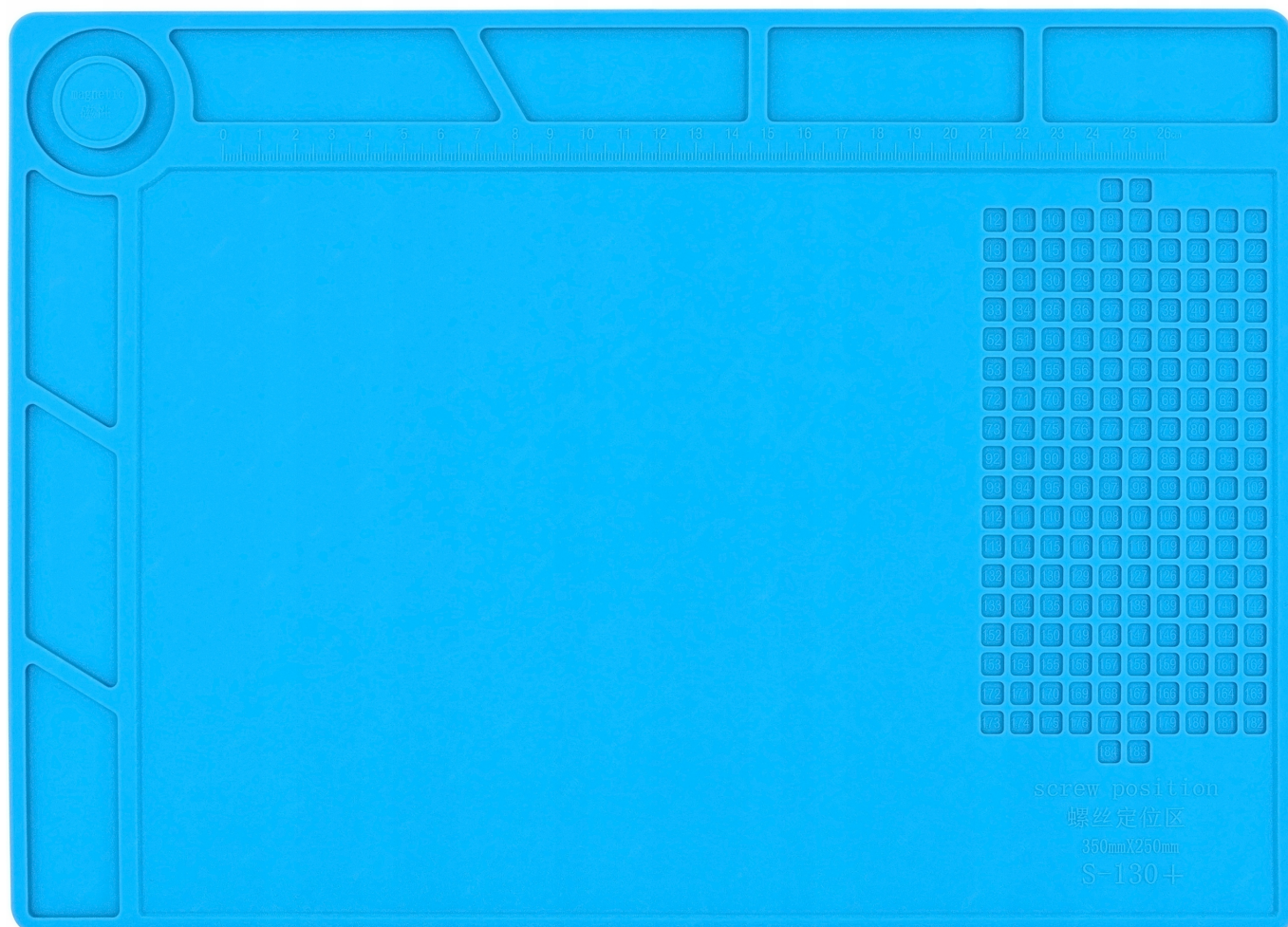
1. Dzięki wykorzystaniu systemu kontroli i pomiaru temperatury PID urządzenie jest bardzo dokładne w zakresie utrzymania zadanej temperatury.
2. Automatyczna funkcja pamięci parametrów zapamiętuje i utrzymuje ustawione wcześniej wartości.
3. Dokładne wykonanie płyty grzewczej ze stopu aluminium zapewnia precyzyjne i równomierne przekazywanie ciepła oraz zapobiega deformacji przy lutowaniu przy jednoczesnym niskim zużyciu energii.
4. Urządzenie przeznaczone jest do lutowania LED oraz wszelkiej elektroniki w tym podgrzewania PCB i układów BGA z zastosowaniem lutowania ołowowego i bezołowowego.

Ilość: 1 sztuka



DANE TECHNICZNE

- model: **PhoneMate 946C**
- moc: **600W**
- napięcie zasilania: **230 ± 10% VAC**
- płyta grzewcza: **200x200mm**
- zakres temperatury: **0-400°C**
- dokładność ustawienia temperatury: **1°C**
- regulacja temperatury: **cyfrowa (wyświetlacz LED)**
- wysokość: **135mm**
- długość: **220mm**
- szerokość: **220mm**
- waga: **ok. 4kg.**



MATA SERWISOWA 350x250mm S-130+

Mata silikonowa przeznaczona jest do serwisów urządzeń elektronicznych, GSM, foto.

Służy do segregacji i unieruchomienia części i elementów elektronicznych, wszelkich elementów metalowych i śrubek podczas naprawy smartfonów, tabletów, laptopów itp.

Wykonana jest z silikonu odpornego na temperatury 500°C. Dzięki temu prace lutownicze można wykonywać bezpośrednio na płytce PCB umieszczonej na macie.

Posiada przegródki w których można umieścić śrubki w sposób zorganizowany np. wg kolejności montażu i demontażu.

DANE TECHNICZNE

- odporność temperaturowa: **do 500°C**
- wysokość: **250mm**

- szerokość: **350mm**
- grubość: **3-4mm**
- ilość przegródek całkowita: **192**
- kolor: **niebieski**
- linijka o długości **26cm**

Ilość: **1 sztuka**



CYNA OŁOWIOWA 1,0mm

Wysokiej jakości oryginalny produkt marki PHONEMATE.

Niezbędne spoiwo lutownicze IE-6337 nawinięte jest **na szpuli** dzięki czemu łatwo się wyciąga i nie łamie. **Cyna zawiera topnik 2%.**

Spoiwo lutownicze **Sn63Pb37** ma zastosowanie głównie w przemyśle elektronicznym, do produkcji standardowych urządzeń i podzespołów elektronicznych, elektrotechnice oraz do lutowania elementów.

DANE TECHNICZNE:

- model: **IE-6337**
- **oznaczenie stopu: Sn63Pb37 (cyna 63%, ołów 37%)**
- typ: **drut 1.0mm**
- waga: **30g**
- minimalna czystość użytych surowców: **99,90%**
- **zawartość topnika: 2%**
- temperatura topnienia spoiwa: **183°C do 190°C**
- temperatura pracy: **320°C do 420°C**
- opakowanie: rolka

Ilość: 1 sztuka

CYNA OŁOWIOWA 0,5mm

Wysokiej jakości oryginalny produkt marki PHONEMATE.

Niezbędne spoiwo lutownicze IE-6337 nawinięte jest **na szpuli** dzięki czemu łatwo się wyciąga i nie łamie. **Cyna zawiera topnik 2%.**

Spoiwo lutownicze **Sn63Pb37** ma zastosowanie głównie w przemyśle elektronicznym, do produkcji standardowych urządzeń i podzespołów elektronicznych, elektrotechnice oraz do lutowania elementów.

DANE TECHNICZNE:

- model: **IE-6337**
- **oznaczenie stopu: Sn63Pb37 (cyna 63%, ołów 37%)**
- typ: **druk 0,5mm**
- waga: **30g**
- minimalna czystość użytych surowców: **99,90%**
- **zawartość topnika: 2%**
- temperatura topnienia spoiwa: **183°C do 190°C**
- temperatura pracy: **320°C do 420°C**
- opakowanie: rolka

Ilość: 1 sztuka



LEGENDARNY ANTECH RMA-223-UV 10g

PRZEZNACZONY DO Lutowania SMD I BGA

Flux w postaci pasty jest łatwy w nakładaniu i zmywaniu.

Nie pozostawia nagaru oraz zanieczyszczeń.

Stosowanie fluxów w procesie lutowania pozwala na:

- równomierne rozprzowanie ciepła ze stacji lutowniczej hot air,
- zapobieganie klejeniu się roztopionego spoiwa lutowniczego,
- przeciwdziałanie osadzaniu się pozostałości topnika powodujących korozję ścieżek,
- uzyskanie wysokiej ekonomii poprzez równomierne i dokładne rozprzowanie topnika.

Flux z dodatkiem składnika UV pozwalającego wykryć błędy podczas nanoszenia pasty metodą sitodruku.

Do czyszczenia pozostałości można używać płynów typu izopropanol oraz płynów dedykowanych jak **KT-5** i **KT-6**.

Flux **RMA-223** to topnik o bardzo dobrym stosunku ceny do jakości i szerokim spektrum stosowania.

- **Na tej aukcji kupujesz:**
- opakowanie **10g (strzykawka)**
- igła dozownicza **zagięta 45° 18G - 1,27/0,84mm**
- igła dozownicza **prosta 0,5" 18G - 1,26/0,84mm**



PLECIONKA DO LutowANIA 2,5mm

Plecionka rozlutowująca wykonana jest w postaci **miedzianej taśmy** złożonej z wielu pojedynczych splecionych pasków miedzianych.

Przeznaczona do **usuwania nadmiaru cyny** lub **oczyszczania ścieżek** i punktów lutowniczych z resztek lutowia.

Dane techniczne:

- materiał: **miedź**
- szerokość: **2,5mm**
- długość: **1,5m**

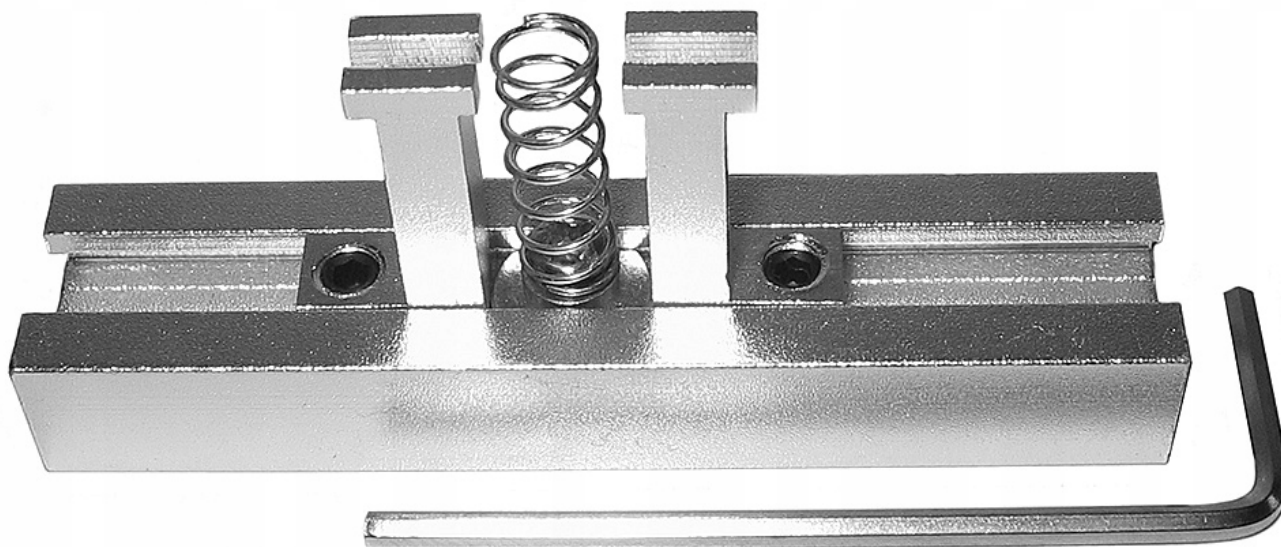
Ilość: 1 sztuka**PLECIONKA DO LUTOWANIA 1,5mm**

Plecionka rozlutowująca wykonana jest w postaci **miedzianej taśmy** złożonej z wielu pojedynczych splecionych pasków miedzianych.

Przeznaczona do **usuwania nadmiaru cyny** lub **oczyszczania ścieżek** i punktów lutowniczych z resztek lutowia.

Dane techniczne:

- materiał: **miedź**
- szerokość: **1,5mm**
- długość: **1,5m**

Ilość: 1 sztuka**MINI UCHWYT DO UKŁADÓW BGA**

Uchwyt służy do zamontowania układu BGA oraz dedykowanego lub uniwersalnego sita przeznaczonego do bezpośredniego grzania.

Uchwyt wykonany jest z anodyzowanego aluminium.

Dzięki regulowanym uchwytom jest możliwość stosowania różnej wielkości układów BGA oraz sit.

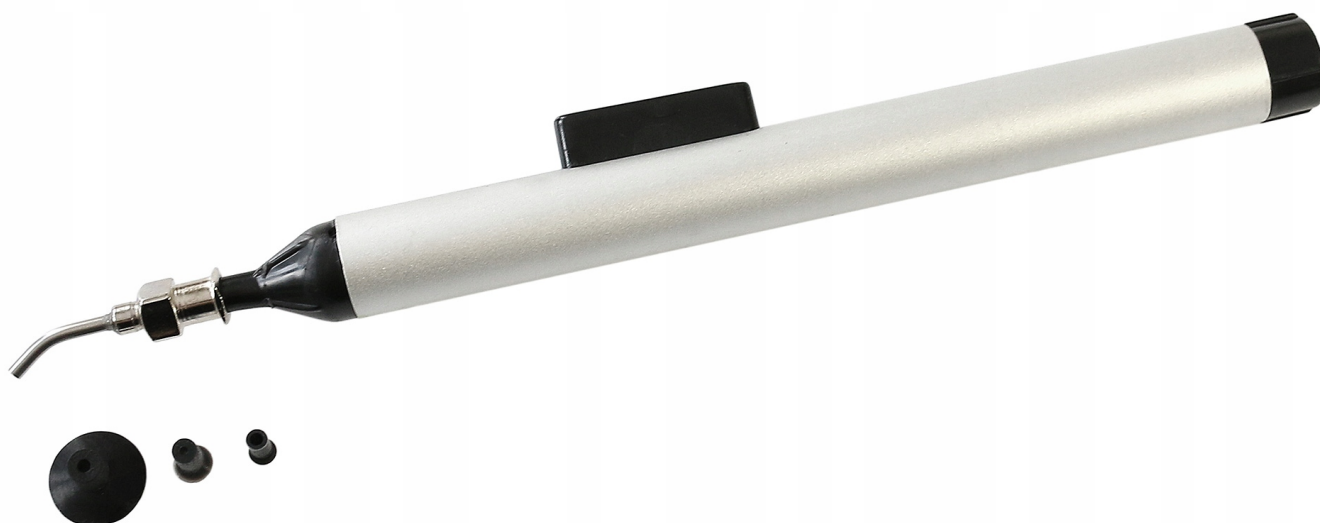
W zestawie klucz imbusowy do regulacji uchwytu.

Docisk układu BGA do sita zapewnia mocna sprężyna. Z tego też względu nie zaleca się stosowania w tym rozwiązaniu sit dużo szerszych niż układ BGA. W takich przypadkach najlepszym rozwiązaniem będzie inny uchwyt do sit do bezpośredniego grzania dostępnych na naszych aukcjach.

Parametry uchwytu:

- minimalny rozmiar sita/układu BGA - **10mm.**
- maksymalny rozmiar sita/układu BGA - **45mm.**

Ilość: 1 sztuka



PODCIŚNIENIOWY CHWYTAK DO BGA, SMD

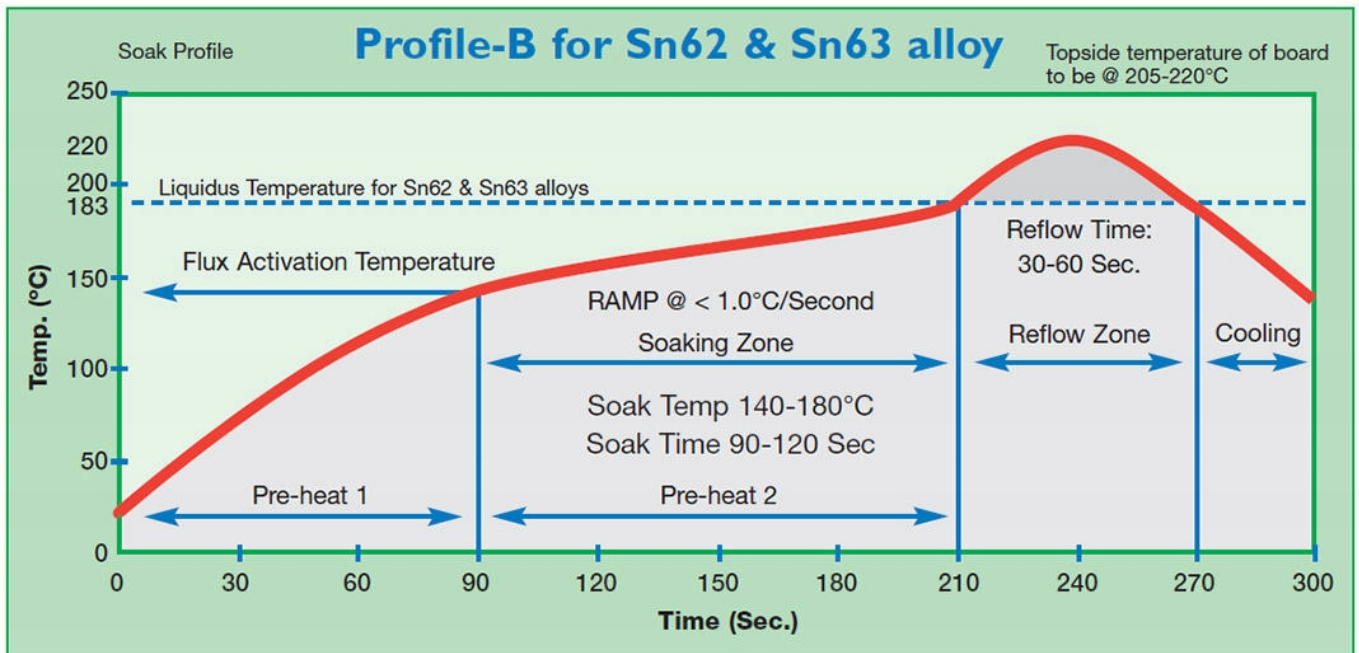
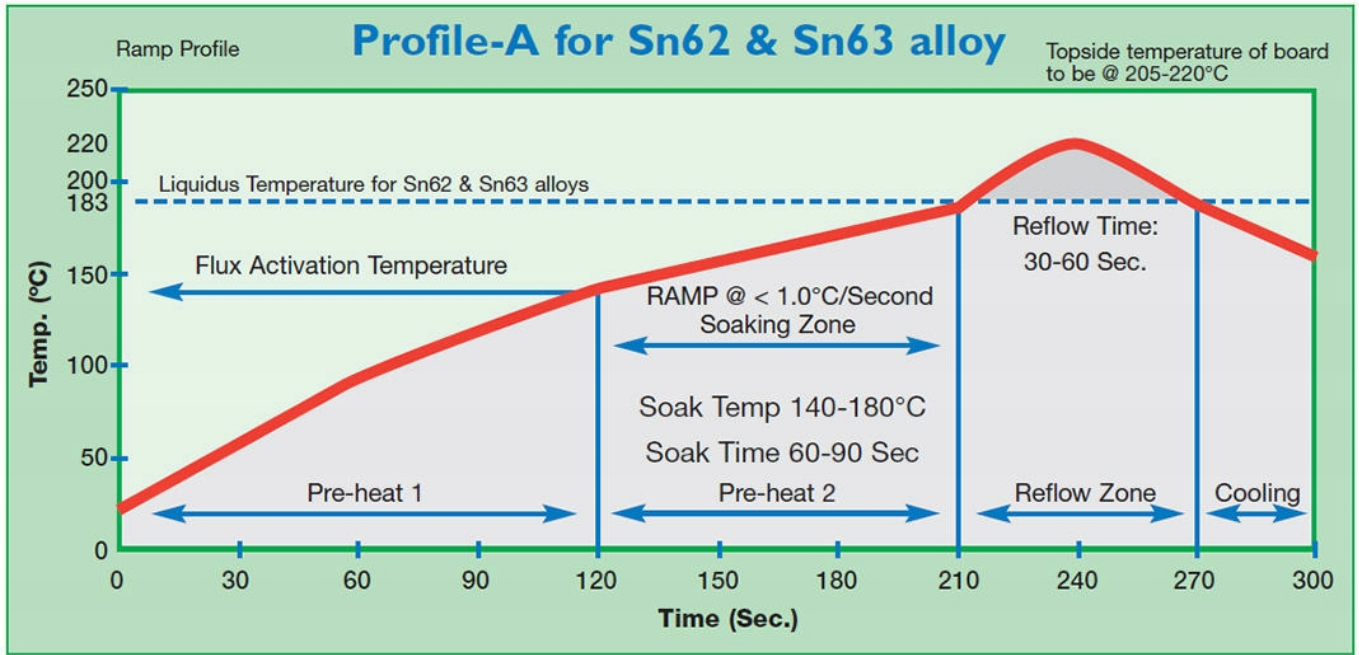
Podciśnieniowy chwytak próżniowy używany jest do precyzyjnych operacji przy wymianie układów BGA i nie tylko oraz przy wszelkich innych pracach związanych z przenoszeniem elementów elektronicznych bez użycia pincety np. SMD.

Podciśnienie wytwarza się poprzez naciśnięcie przycisku. Skutkuje to przyssaniem silikonowej końcówki odpornej na wysokie temperatury do przenoszonego elementu.

W komplecie 3 końcówki o różnych rozmiarach.

Ilość: 1 sztuka

Poniżej profile grzania zalecane przez producenta:





Potrzebujesz inne akcesoria lutownicze bądź serwisowe - sprawdź nasze pozostałe aukcje.