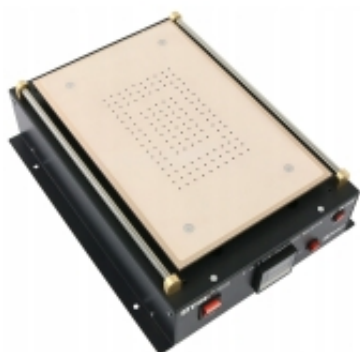


Link do produktu: <https://serwisowe.pl/podcisnieniowy-podgrzewacz-separator-lcd-968-14-1-p-7972.html>

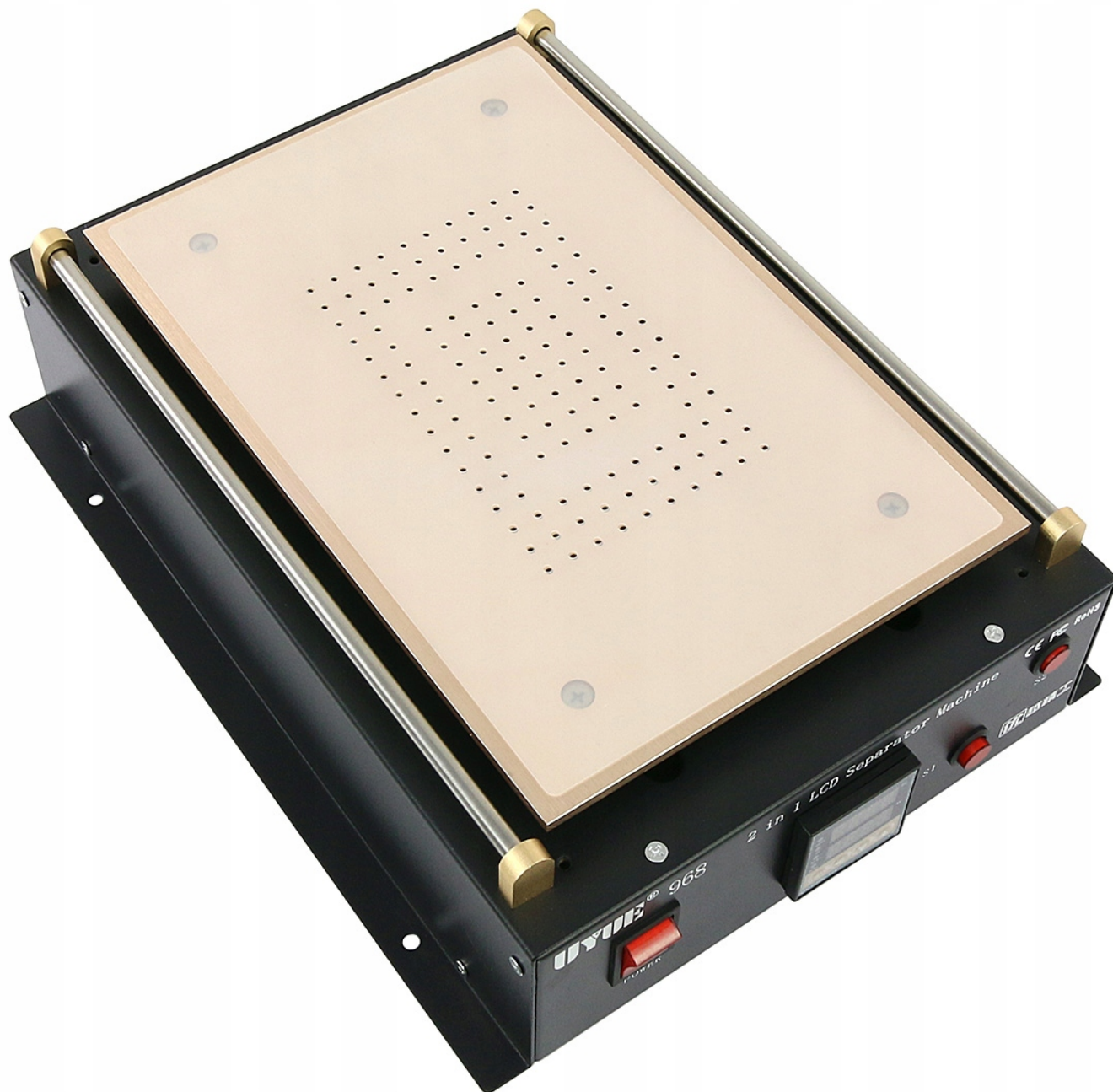
PODCIŚNIENIOWY PODGRZEWACZ SEPARATOR LCD 968 14,1'

| | |
|------------------|------------------------------|
| Cena brutto | 469,00 zł |
| Cena netto | 381,30 zł |
| Dostępność | Aktualnie niedostępny |
| Czas wysyłki | 24 godziny |
| Numer katalogowy | XLC00736 |
| Kod EAN | 5903815926792 |

Opis produktu

LC00736

Podciśnieniowy podgrzewacz/separator do naprawy ekranów LCD UYUE 968 600W LCD do 14,1"



Przedmiotem sprzedaży jest **serwisowy podciśnieniowy podgrzewacz UYUE 968 o mocy 600W i płycie grzewczej 19,7x30cm** służący do odseparowania szyb/ekranów dotykowych od wyświetlacza LCD w urządzeniach mobilnych tj telefony, smartfony tablety.

Podgrzewacz podgrzewa ekran i wyświetlacz złączone klejem UV OCA/LOCA (w praktyce wystarcza temperatura 80-100C) a następnie przy pomocy bardzo cienkiego drutu molibdenowego (dostępny również u nas) rozcina się skleione oba elementy. W kolejnym kroku do sprawnego wyświetlacza LCD przykleja się za pomocą kleju UV LOCA (dostępny też u nas) nowy ekran dotykowy (digitizer).

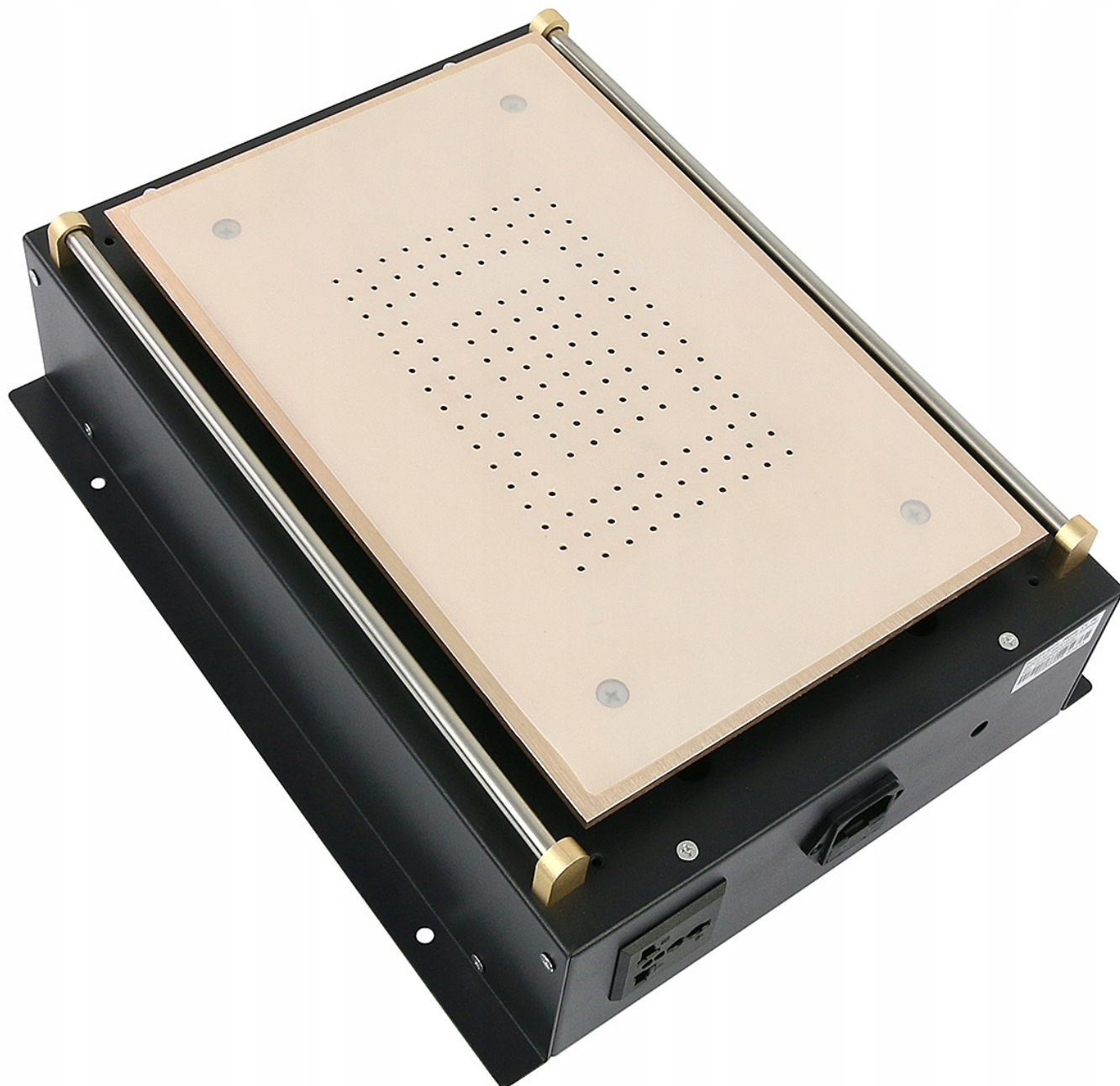
Podgrzewacz LCD jest bardzo dokładnym urządzeniem utrzymujących temperaturę na dokładnie ustawionej wartości. Wykorzystuje precyzyjny sterownik temperatury REX C100. Górna część grzewcza wykonana jest z grubej i precyzyjnie wykonanej aluminiowej płyty. Dzięki temu temperatura rozprawdza się równomiernie na jej powierzchni. Po rozgrzaniu kleju LOCA do temperatury ok 80-100C następuje zmiękczenie jego struktury. W tym momencie za pomocą drutu molibdenowego można dokonać separacji ekranu dotykowego od wyświetlacza.

Tym co wyróżnia ten model podgrzewaczy to brak klasycznych docisków na rzecz podciśnienia które skutecznie dociąga ekran razem z silikonową nakładką do podgrzewacza. Takie rozwiązanie pozwala na separację jeszcze cieńszych klejonych

fabrycznie warstw ekranów LCD. Silikonowa nakładka uszczelnia przestrzeń pomiędzy płytą grzewczą a stłuczonym ekranem LCD. Wbudowana bardzo wydajna pompa podciśnienia skutecznie dociąga każdy stłuczony ekran bez możliwości przemieszczenia w czasie procesu separacji.

Dodatkowo UYUE 968 posiada **możliwość włączenia niezależnie dwóch stref ssących podgrzewacza**: środkowej i zewnętrznej. Dzięki temu komfortowo można naprawiać zarówno małe ekrany tj iPhone 4/5 jak i ekrany tabletów do 14,1".

UWAGA: KOLOR podgrzewacza może różnić się w zależności od dostawy!





Dane techniczne:

- płyta grzewcza: **300x197mm**
- wymiary obszaru ssącego: 154x93mm
- ilość otworów ssących: 140
- ilość silikonowych nakładek na płytę grzewczą: 1
- wymiary urządzenia: **350x280x120mm**
- maksymalny rozmiar podgrzewanego ekranu LCD: **14,1"**
- zakres temperatury: **0-200C (zalecana do wymiany szyb LCD 80-105C)**
- dokładność ustawienia temperatury: 1C
- regulacja temperatury: cyfrowa (wyświetlacz LED)
- dokładny zaawansowany mikroprocesorowy regulator temperatury PID C100
- prowadnice do prowadzenia drutu molibdenowego
- jednoczesny podgląd temperatury zadanej i rzeczywistej
- maksymalne wykorzystanie obszaru grzewczego
- moc: **600W**
- waga: ok. 8kg

W skład zestawu wchodzi:

- podciśnieniowy podgrzewacz UYUE 968
- instrukcja obsługi
- kabel zasilający
- oryginalny karton

Na innych naszych aukcjach znajdziesz również: separatory LCD, laminatory próżniowo-ciśnieniowe, autoklawy, komory laminarne, lampy UV, drut molibdenowy, szeroki wybór klei UV, dyspergator do usuwania starego kleju, formy i inne akcesoria do wykonania całego procesu naprawy ekranów LCD z wykorzystaniem płynnego kleju LOCA bądź plastrów kleju OCA.



REBALL
TECHNOLOGY

Reball Technology Sp. z o.o.

Rzgowska 100/102, 93-153 Łódź

sklep@serwisowe.pl

+(48)422032662, +(48)519117706
