

Link do produktu: <https://serwisowe.pl/pochlaniacz-oparow-trujacych-dymu-pylu-waterun-xl100-100w-9997-7-filtrow-p-10303.html>

## POCHŁANIACZ OPARÓW TRUJĄCYCH DYMU PYŁU WATERUN XL100 100W 99.97%+ 7 FILTRÓW

Cena brutto	<b>1 799,00 zł</b>
Cena netto	<b>1 462,60 zł</b>
Dostępność	<b>Ostatnia sztuka</b>
Czas wysyłki	<b>24 godziny</b>
Numer katalogowy	<b>XUSE0000080</b>
Kod EAN	<b>6949639128232</b>

### Opis produktu

USE0000080

## POCHŁANIACZ OPARÓW PYŁU DYMU WATERUN XL100

- 100W - 200m<sup>3</sup>/h
- SKUTECZNOŚĆ 0,3um 99.97%
- KOLOR OBUDOWY: BIAŁY

### Przeznaczenie:

- salony kosmetyczne
- kliniki korekcji wad wzroku
- gabinety protetyki i stomatologii
- kliniki chirurgii kosmetycznej
- serwisy elektroniki
- zakłady jubilerskie
- i inne.



**Pochłaniacz oparów, odsysacz dymu WATERUN XL100 100W** to świetny sposób na **oczyszczenie powietrza z toksycznych substancji** powstających np. podczas lutowania, stanowiących ryzyko dla zdrowia użytkowników. Model jest odpowiednim narzędziem do pracy w szkodliwym środowisku trujących oparów, dymu, pyłu, ostrych i nieprzyjemnych zapachów.

#### Najważniejsze cechy:

- zwarta budowa, prosta instalacja, duża mobilność bez potrzeby przyłączania dodatkowych instalacji rur ssących i układów wydalania oparów
- **niski poziom hałasu**
- dużej mocy wentylator z silnikiem **bezsztotkowym** wytwarza odpowiednio **duży przepływ powietrza**
- system **potrójnego filtrowania** - usuwa z oparów szkodliwe substancje aby zapewnić odpowiednią ochronę operatorowi
- **filtr wstępny i filtr pośredni mogą być wymieniane osobno** co przedłuża czas pracy filtra głównego i obniża koszty eksploatacyjne
- **system cyklicznej filtracji** zapobiega wydmuchowi na zewnątrz zimnego/gorącego powietrza
- **w zestawie 2 dysze silikonowe: okrągła oraz prostokątna**



- **giętka rura ssąca** zapewniająca możliwość dowolnego manewrowania bez potrzeby montażu dodatkowych złączy
- **płynna regulacja obrotów** daje możliwość dostosowania siły ssania pochłaniacza do danego zastosowania

**Nowoczesny pochłaniacz oparów działa wszechstronnie.** Bezpiecznie absorbuje dymy opary czy gazy szkodliwe dla operatora zapewniając niskie natężenie niebezpiecznych substancji.



Pochłaniacz oparów **XL100** posiada **trzystopniowy system oczyszczania: wstępny, HEPA oraz główny aktywny węglowy** – szybko i precyzyjnie usuwający z powietrza trujące substancje. Wysokiej klasy filtry charakteryzują się znacznie lepszą wydajnością oraz dokładnością w wyłapywaniu drobnych cząsteczek oparów niż w wypadku zastosowania jedynie filtra węglowego.

**Filtr wstępny:** wstępnie filtruje powietrze i wychwytuje wszelkie większej wielkości zanieczyszczenia występujące w oparach - powyżej 50um. **Zalecany okres wymiany co 2 miesiące.**

**Filtr środkowy HEPA:** dokładnie filtruje powietrze ze wszelkich zanieczyszczeń. Dla cząstek powyżej 0,3µm jego skuteczność filtrowania sięga 99,97%. **Zalecany okres wymiany od 2 do 3 miesięcy.**

**Filtr główny węglowy:** pochłania wszelkie niechciane oraz szkodliwe opary. Dla cząstek powyżej 0,3µm jego skuteczność filtrowania sięga 99,97%. W przypadku filtrowania niebezpiecznych gazów jego skuteczność sięga powyżej 95%. **Zalecany okres wymiany od 3 do 6 miesięcy.**

**Podany okres wymian każdego z filtrów może się wydłużyć lub skrócić w zależności od stopnia zanieczyszczenia oraz intensywności użytkowania.**



Łatwość obsługi gwarantują **giętkie rury, umożliwiające wygodne poruszanie dyszami pochłaniającymi opary** tak, by osiągnąć jak najlepsze rezultaty. Urządzenie jest proste w montażu i szybko wpasuje się w każde miejsce pracy. Mobilność zawdzięcza uchwytem, za pomocą których przeniesiesz oraz przemieścisz pochłaniacz oparów w dowolne miejsce.



#### Cechy:

- **kompaktowa budowa i wysoka wydajność,**
- **wysoki poziom przepływu powietrza,**
- **elastyczne węże oraz silikonowe dysze ssące dopasowujące się do danego zastosowania,**
- **kilkustopniowa filtracja,**
- **wysoka efektywność pochłaniania oparów oraz dymu.**

**Specyfikacja techniczna:**

- producent: **Waterun**
- model: **XL100**
- napięcie zasilania: **230VAC**
- moc: **100W**
- maksymalny przepływ powietrza: **200 m3/h**
- poziom hałasu:
- efekt filtrowania: **0,3um 99.97%**
- długość rury ssącej: **77cm**
- średnica montażowa rur w pochłaniaczu: **80mm**
- średnica rury ssącej: **50mm**
- wymiary filtrów HEP+węglowy: **26,5x22x5cm**
- wymiary urządzenia: (DxSxW) **27 x 25 x 30,00 cm**
- waga: **8kg**



**W naszej ofercie znajdziesz również:**

- wymienne filtry do oferowanych pochłaniaczy,
- szeroki wybór rur oraz dyszy ssących,
- uchwyty do stołów (łączniki) celem przedłużenia rur na dłuższych odległościach.

**W skład zestawu wchodzi:**

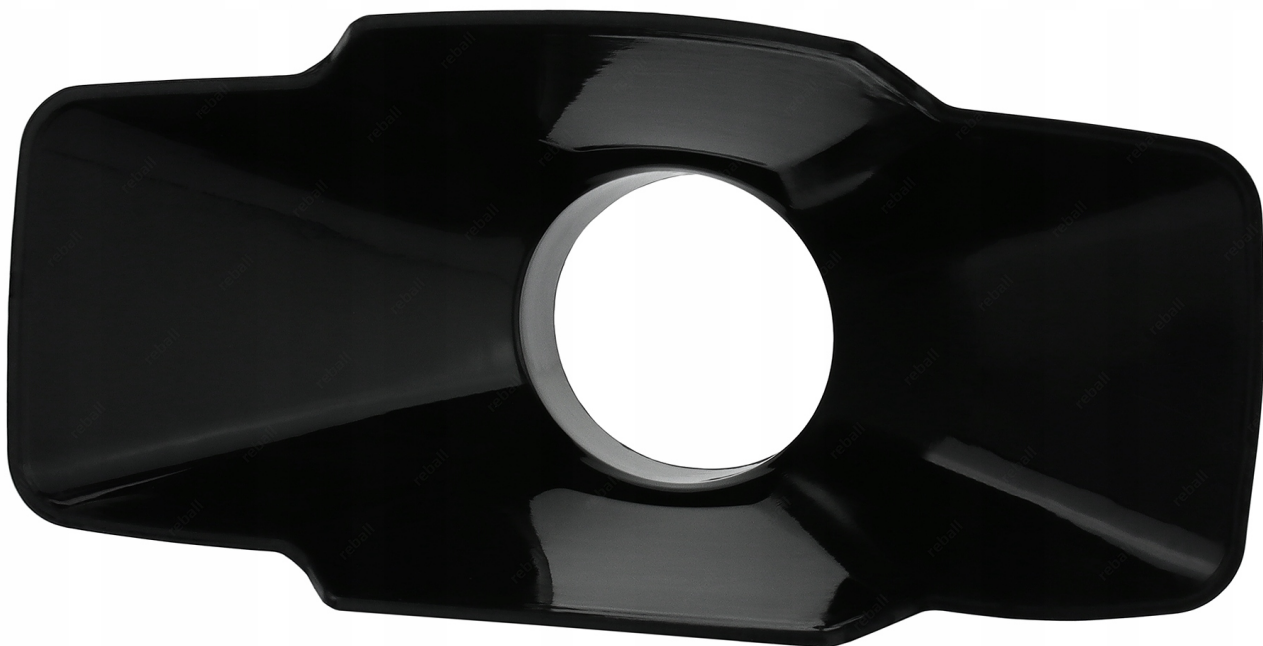
- pochłaniacz oparów XL100 1szt,
- ramie odsysające 1szt,
- dysze ssące: 2szt (okrągła 1szt, prostokątna 1szt),
- przewód zasilający,
- filtry: wstępny 1+4szt, pośredni 1szt, główny 1szt,
- polska instrukcja obsługi.







**Dysza silikonowa prostokątna.** Średnica montażowa: 5cm, wymiar strony pochłaniającej: 9x18cm, głębokość: 8,5cm.



**Dysza silikonowa okrągła.** Średnica montażowa: 5cm, średnia od strony pochłaniającej: 10cm, długość: 12,5cm.





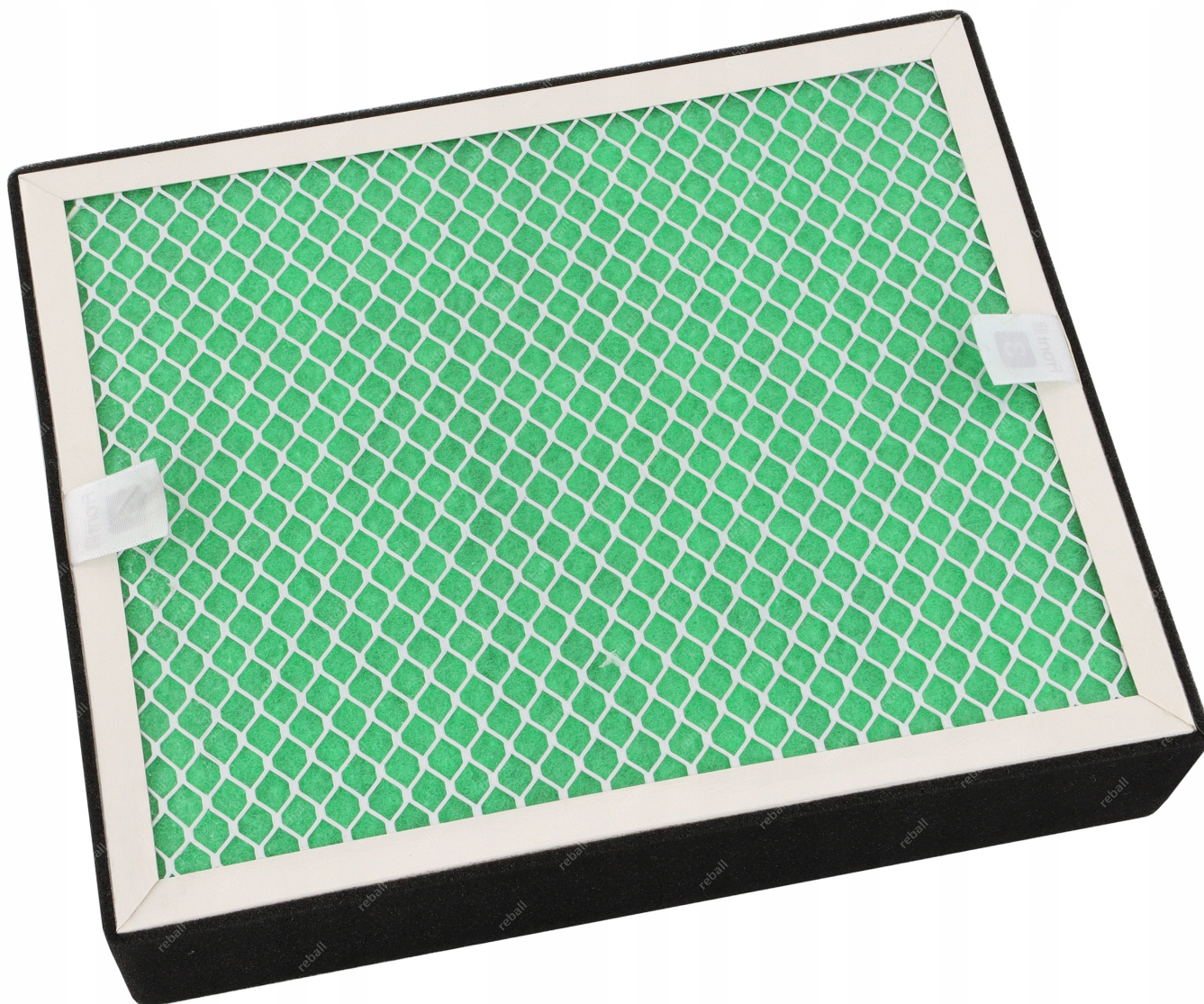
**Filtr wstępny. W zestawie znajdują się 1+4 zapasowe filtry wstępne.**



**Filtr HEPA.**



**Filtr węglowy.**



**Potrzebujesz akcesoria serwisowe bądź lutownicze - sprawdź nasze pozostałe aukcje.**