

Link do produktu: <https://serwisowe.pl/pochlaniacz-oparow-pochlaniacz-dymu-waterun-f6001d-p-3791.html>

## POCHŁANIACZ OPARÓW POCHŁANIACZ DYMU WATERUN F6001D

Cena brutto	<b>2 038,76 zł</b>
Cena netto	<b>1 657,53 zł</b>
Dostępność	<b>Aktualnie niedostępny</b>
Czas wysyłki	<b>24 godziny</b>
Numer katalogowy	<b>XUSE0000022</b>
Kod EAN	<b>5903815927324</b>

### Opis produktu

USE0000022

## POCHŁANIACZ OPARÓW, DYMU WATERUN F6001D - 210W - 310m3/h



**Cyfrowy pochłaniacz oparów, dymu Waterun F6001D** to świetny sposób na oczyszczenie powietrza z toksycznych substancji powstających np. podczas lutowania, stanowiących ryzyko dla zdrowia użytkowników. Model jest odpowiednim narzędziem do pracy we wszystkich warsztatach elektronicznych, serwisach i podczas majsterkowania.

**Sprzęt posiada wbudowany czujnik informujący o konieczności wymiany filtra oraz braku drożności przewodów ssących.**

#### **Najważniejsze cechy:**

- zwarta budowa, prosta instalacja, duża mobilność bez potrzeby przyłączania dodatkowych instalacji rur ssących i układów wydalania oparów
- niski poziom hałasu
- możliwość sterowania urządzenia **bezprzewodowym pilotem**
- dużej mocy wentylator **z silnikiem bezszczotkowym** wytwarza odpowiednio **duży przepływ powietrza**
- system **potrójnego filtrowania** - usuwa z oparów szkodliwe substancje aby zapewnić odpowiednią ochronę operatorowi
- **filtr wstępny i filtr pośredni mogą być wymieniane osobno** co przedłuża czas pracy filtra głównego i obniża koszty eksploatacyjne
- **system cyklicznej filtracji** zapobiega wydmuchowi na zewnątrz zimnego/gorącego powietrza
- **szeroka gama ramion i dysz pochłaniających**
- **giętka rura ssąca** zapewniająca możliwość dowolnego manewrowania bez potrzeby montażu dodatkowych złączy
- **regulacja obrotów co 10%** daje możliwość dostosowania siły ssania pochłaniacza do danego zastosowania
- wyświetlacz LCD wskazujący zaprogramowany czas pracy filtra (timer)
- **alarm dźwiękowy przekroczenia czasu pracy**
- **alarm braku drożności przewodów ssących**
- **alarm informujący o konieczności wymiany filtra głównego**

Nowoczesny pochłaniacz oparów działa wszechstronnie. Bezpiecznie absorbuje dymy opary czy gazy szkodliwe dla operatora zapewniając niskie natężenie niebezpiecznych substancji.



Pochłaniacz oparów **Waterun F6001D** posiada **trzystopniowy system oczyszczania: wstępny, HEPA oraz główny**

**aktywny węglowy** – szybko i precyzyjnie usuwający z powietrza trujące substancje. Wysokiej klasy filtry charakteryzują się znacznie lepszą wydajnością oraz dokładnością w wyłapywaniu drobnych cząsteczek oparów niż w wypadku zastosowania jedynie filtra węglowego.

**Filtr wstępny:** wstępnie filtruje powietrze i wychwytuje wszelkie większej wielkości zanieczyszczenia występujące w oparach - powyżej 50um. Zalecany okres wymiany co 2 miesiące.

**Filtr środkowy HEPA:** dokładnie filtruje powietrze ze wszelkich zanieczyszczeń. Dla cząstek powyżej 0,3µm jego skuteczność filtrowania sięga 99,97%. Zalecany okres wymiany od 2 do 3 miesięcy.

**Filtr główny węglowy:** pochłania wszelkie niechciane oraz szkodliwe opary. Dla cząstek powyżej 0,3µm jego skuteczność filtrowania sięga 99,97%. W przypadku filtrowania niebezpiecznych gazów jego skuteczność sięga powyżej 95%. Zalecany okres wymiany od 3 do 6 miesięcy.

**Podany okres wymian każdego z filtrów może się wydłużyć lub skrócić w zależności od stopnia zanieczyszczenia oraz intensywności użytkowania.**

Łatwość obsługi gwarantują **giętkie rury, umożliwiające wygodne poruszanie dyszami pochłaniającymi opary** tak, by osiągnąć jak najlepsze rezultaty. Urządzenie jest proste w montażu i szybko wpasuje się w każde miejsce pracy. Mobilność zawdzięcza **czterem obrotowym kółkom (w tym z blokadą położenia)** oraz uchwytowi, za pomocą których przeniesiesz oraz przemieścisz pochłaniacz oparów w dowolne miejsce.





#### **Cechy:**

- czujnik informujący o konieczności wymiany filtrów oraz niedrożności układu ssącego
- wysoki poziom przepływu powietrza
- elastyczne węże oraz silikonowe dysze ssące dopasowujące się do danego zastosowania
- kilkustopniowa filtracja
- wbudowany timer od 1 do 999min

#### **Specyfikacja techniczna:**

- napięcie zasilania: 230VAC
- moc: 210W
- maksymalny przepływ powietrza: 310 m<sup>3</sup>/h
- przepływ powietrza: 17m/s
- poziom hałasu:
- efekt filtrowania: 0,3um 99.97%
- długość rury ssącej: 1,3m
- średnica montażowa rury w pochłaniaczu: 80mm
- średnica rury ssącej: 75mm
- wymiary: (DxSxW) 42,50 x 24,50 x 45,00 cm
- waga: 18,0 kg

#### **W skład zestawu wchodzi:**

- pochłaniacz oparów F6001D 1szt
- ramię odsysające 1szt
- silikonowa dysza ssąca 1szt
- przewód zasilający
- pilot zdalnego sterowania
- zapasowe 4szt filtrów wstępnych
- angielska instrukcja obsługi



**W naszej ofercie znajdziesz również:**

- wymienne filtry do oferowanych pochłaniaczy
- szeroki wybór rur oraz dyszy ssących
- uchwyty do stołów (łączniki) celem przedłużenia rur na dłuższych odległościach



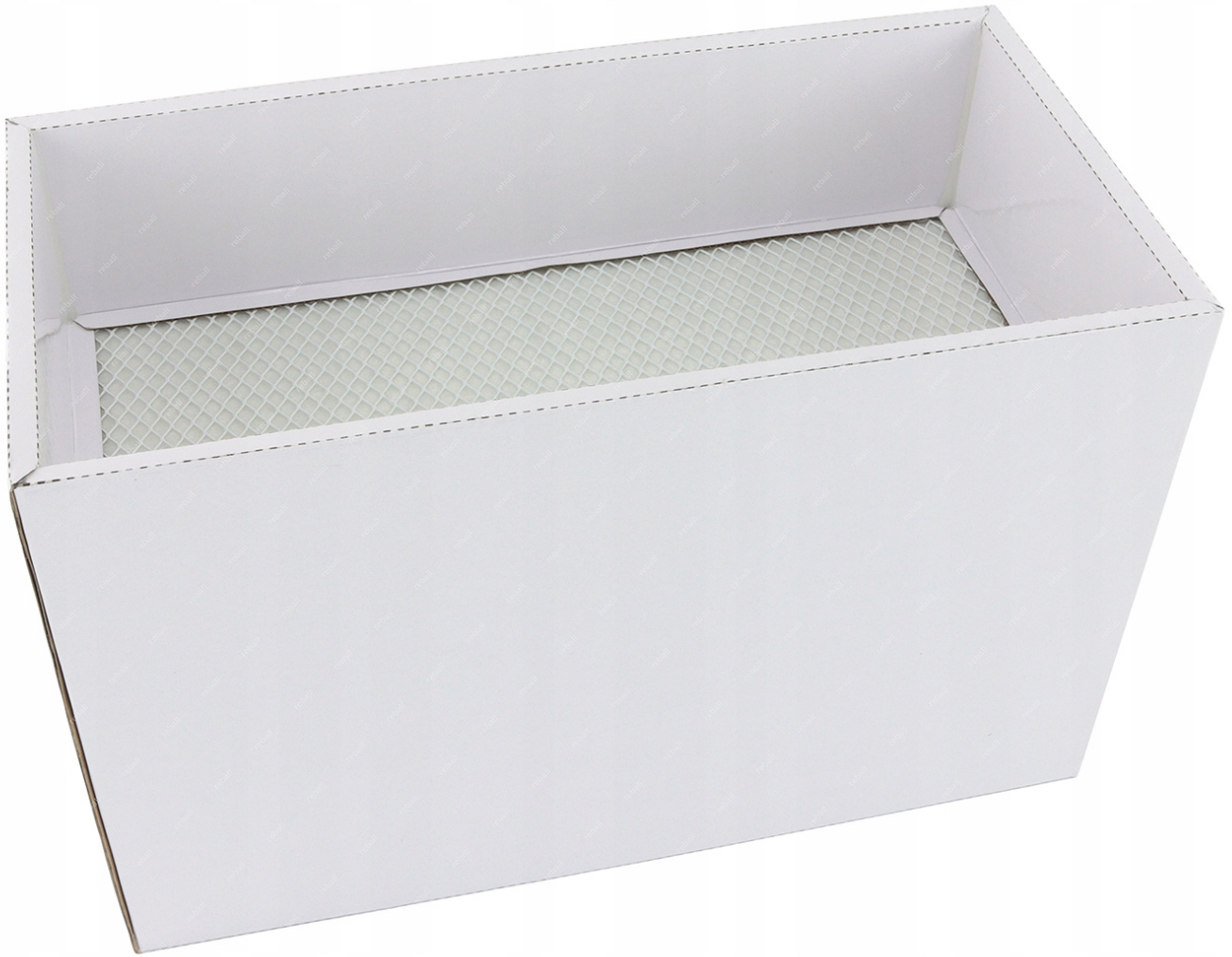




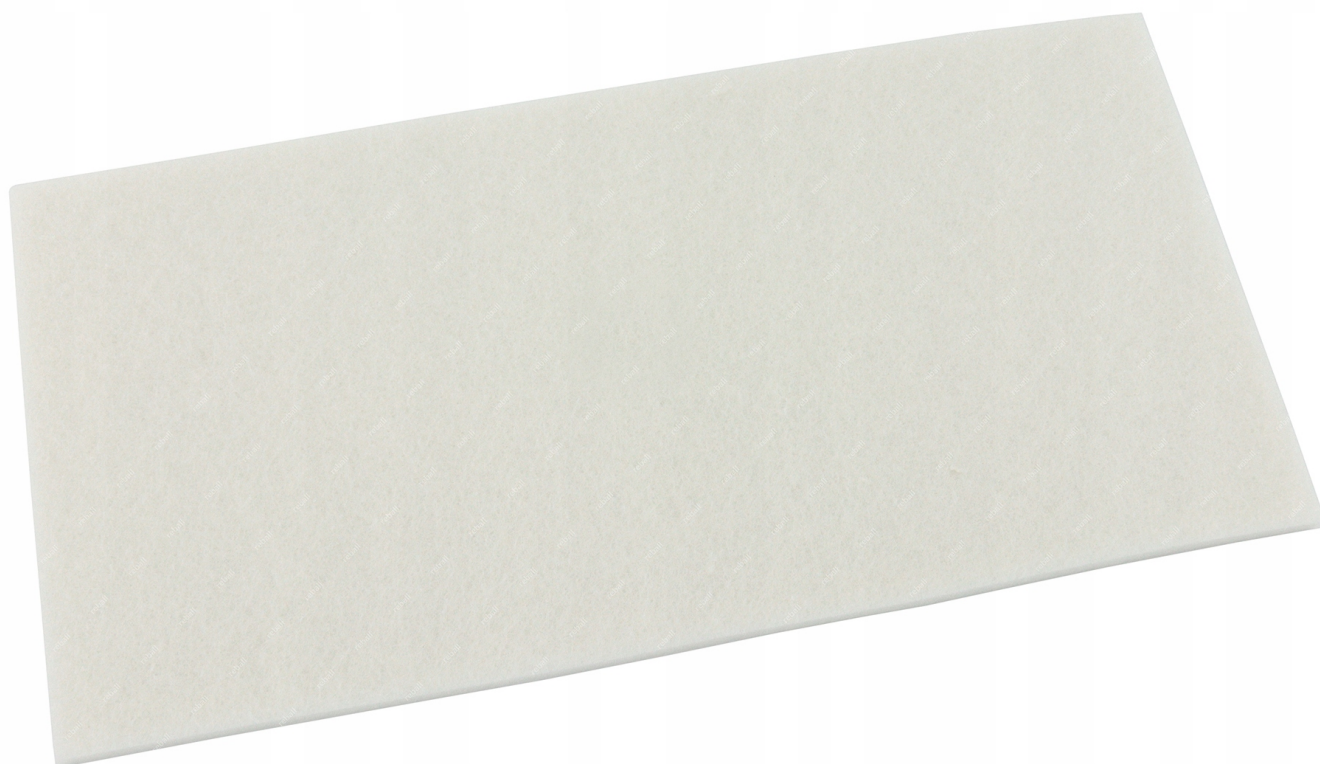
**REBALL**  
TECHNOLOGY

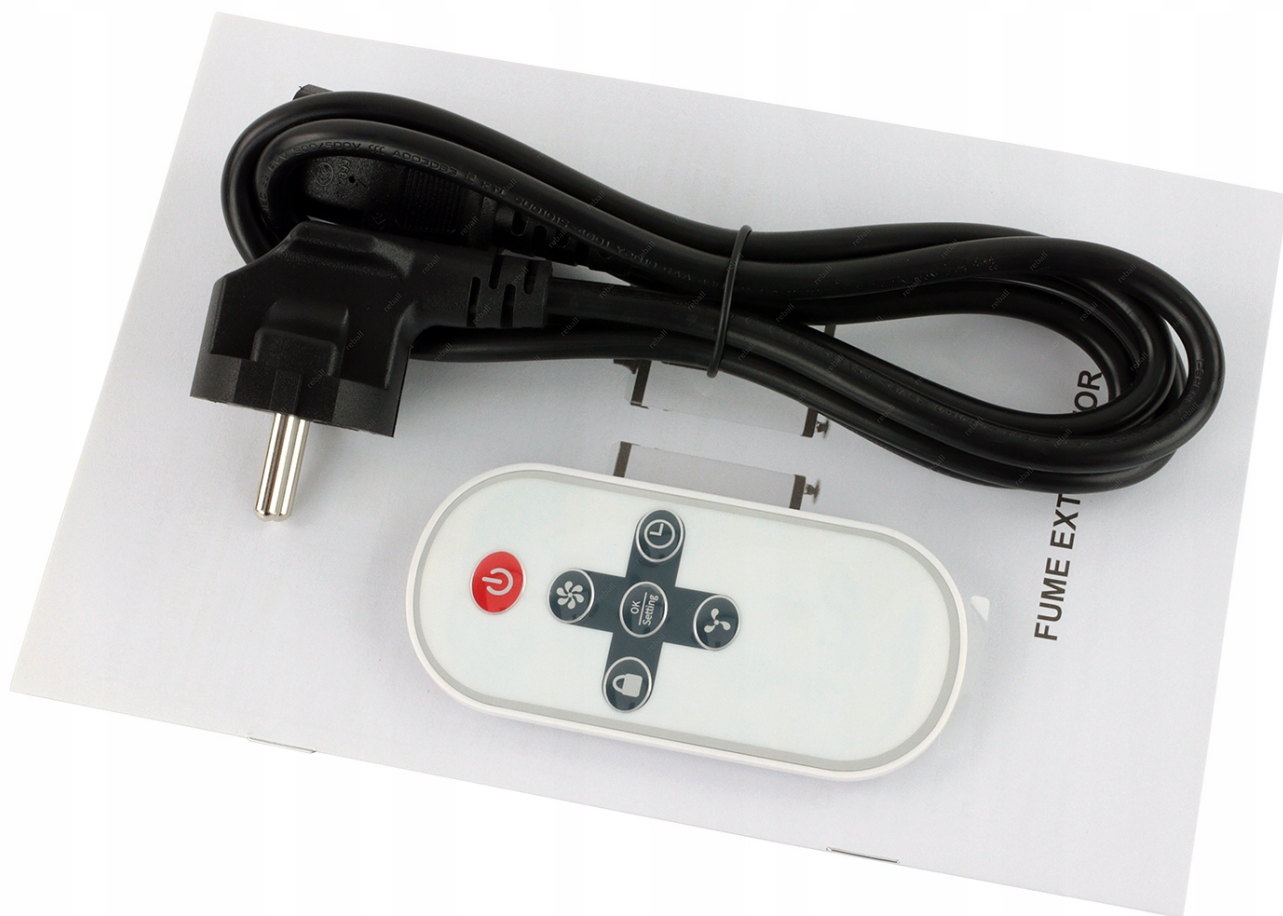
**Reball Technology Sp. z o.o.**  
Rzgowska 100/102, 93-153 Łódź  
sklep@serwisowe.pl  
+(48)422032662, +(48)519117706

---









**Potrzebujesz akcesoria serwisowe bądź lutownicze - sprawdź nasze pozostałe aukcje.**