

Link do produktu: <https://serwisowe.pl/pasta-termoprzewodzaca-klej-elektroprzewodzacy-relife-hs31-0-5ml-3-igly-p-15627.html>

PASTA TERMOPRZEWODZĄCA KLEJ ELEKTROPRZEWODZĄCY RELIFE HS31 0,5ml + 3 IGŁY

Cena brutto	36,31 zł
Cena netto	29,52 zł
Dostępność	Dostępny
Czas wysyłki	24 godziny
Numer katalogowy	XCHE0000867
Kod EAN	5903815946738

Opis produktu

XCHE0000867

PASTA TERMOPRZEWODZĄCA RELIFE HW31 0,5ml

- **Potocznie zwana klejem, nie służy do sklejania/klejania, tylko łączenia uszkodzonych przejść elektrycznych.**
- **Uzupełnia brakujące ścieżki na PCB, elementy grzewcze szyb samochodowych.**
- **Po zastygnięciu tworzy stałą warstwę przewodzącą prąd.**



□ PASTA RELIFE HW31 0,5ml □

Pasta-klej **RELIFE HW31 0,5ml** po odparowaniu rozpuszczalnika zapewnia 100% przewodność elektryczną w miejscu połączenia. Niska oporność, wysoka skuteczność potwierdzona opiniami naszych klientów, przeczytaj recenzje i śmiało kupuj!

W zestawie 3 precyzyjne igły dozujące oraz nakrętka zabezpieczająca przed wyschnięciem.

□ Przeznaczona do punktowych napraw □

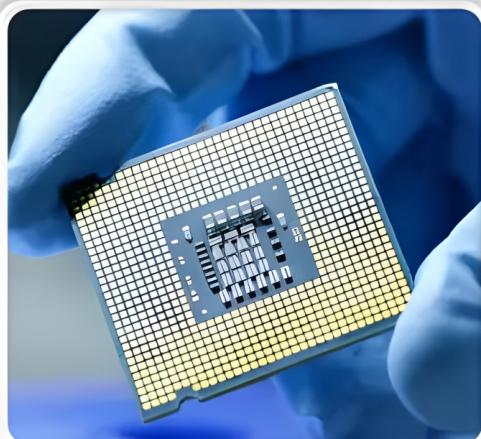
- □ ścieżek i przejść na płytach PCB
- □ ścieżek i połączeń na powierzchniach szklanych
- □ połączeń na panelach LED
- □ uzupełnienia listwy przewodzącej podświetlenia w telefonach lub naprawy baterii



Klej ma konsystencję rzadkiej pasty która po odparowaniu rozpuszczalnika (żywica termoplastyczna) zasycha do formy stałej.
Pełne przewodzenie elektryczne następuje w fazie stałej.

RELIFE

Usage Instructions



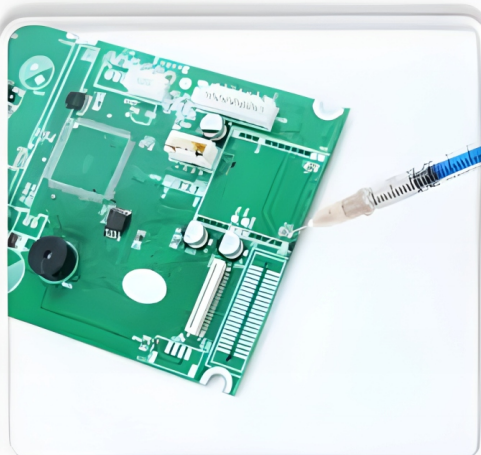
Step 1

Clean the repair area



Step 2

Remove the protective cover
and install the needle



Step 3

Apply the conductive paste



Step 4

Heat to cure

☐ Właściwości ☐

- ☐ doskonała adhezja do szklanych i sztucznych powierzchni tj ABS, PC, PET, PVC, PU
- ☐ doskonała odporność na wilgoć
- ☐ możliwość skrócenia czasu schnięcia w wyższych temperaturach
- ☐ tworzy na powierzchni trwałą powłokę

⚙ Parametry ⚙

- ☐ czynnik przewodzący: sproszkowane srebro 80-90%
- ☐ wielkość cząstek srebra:
- ☐ lepkość (pomiar Brookfield RVT, 25C): 13-30Pa.S
- ☐ temperatura przechowywania: 5-25°C
- ☐ wydajność: 100-200cm²/g
- ☐ oporność w zależności od grubości powłoki:
- ☐ twardość: $\geq 2H$
- ☐ długotrwała temperatura pracy:
- ☐ rozcieńczalnik: etanol (proporcje np. 1:0,7-0,8)
- ☐ pojemność: 0,5ml

☐ Zalecenia użytkowania ☐

- ☐ grubość powłoki: 10-20um
- ☐ zapewnić prawidłową wentylację pomieszczenia
- ☐ przechowywać z dala od źródeł ciepła/iskrzenia/otwartego ognia/gorących powierzchni
- ☐ palenie wzbronione

1**Low Resistivity,
High Conductivity**

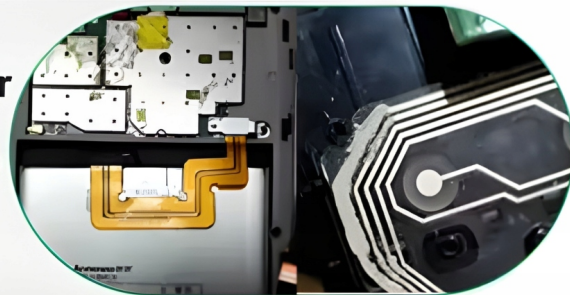
Repairs precision circuits /
Flexible circuits without frequency
drop

**2****Easy to Operate,
Fast Curing**

Precise needle tube for accurate
dispensing, even beginners can
get the hang of it in 5 seconds

**3****Multi-purpose Repair**

Suitable for circuit board repairs,
ribbon cable repairs, mobile phone
circuit repairs, keyboard repairs,
and more

**4****Environmentally
Friendly, Odorless**

Eco-friendly, anti-oxidation,
suitable for fine needle dispensing

**5****Strong Adhesion,
Wide Compatibility**

High adhesive strength, suitable
for various flexible surfaces



□ Czas schnięcia □

W temperaturze pokojowej 2-3 godziny w zależności od grubości warstwy i temperatury.

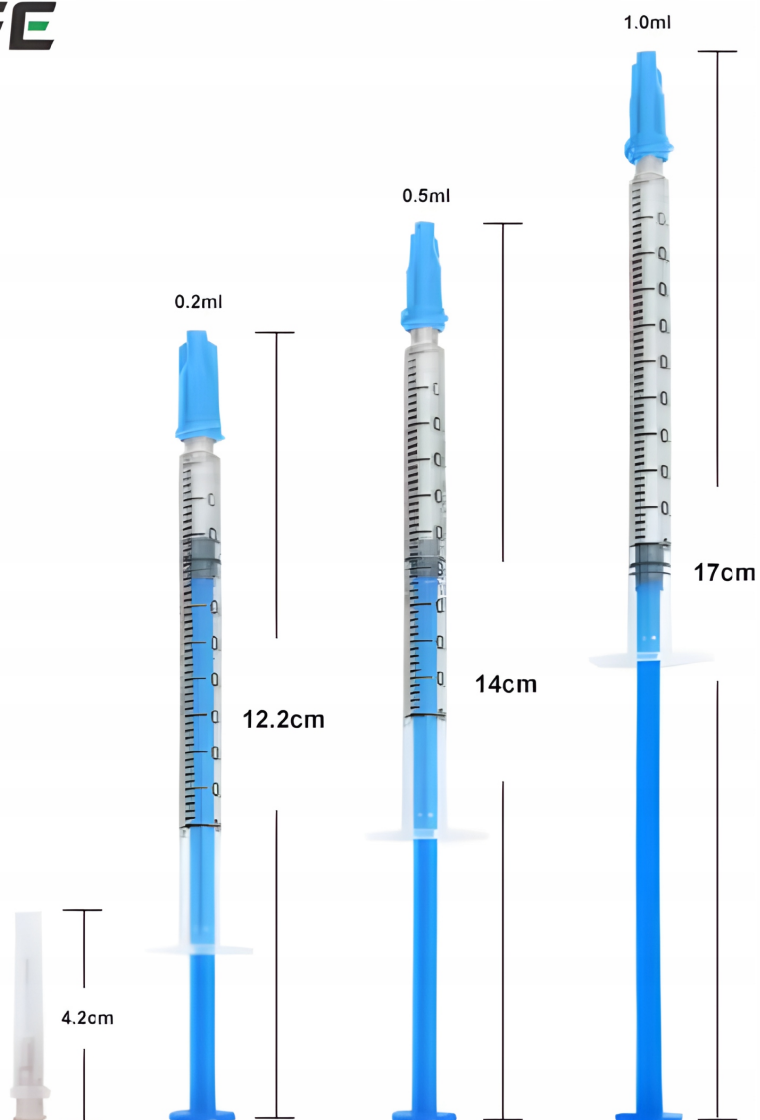
Po podgrzaniu kleju gorącym powietrzem (np suszarką) czas wstępnego schnięcia skraca się:

- □ przy 60°C - 20min
- □ przy 90°C - 15min
- □ przy 120°C - 5min
- □ przy 135°C - 4min
- □ przy 145°C - 2min

Całkowite wysuszenie i utwardzenie 12-24 godzin w temperaturze pokojowej lub 145°C przez 2min.

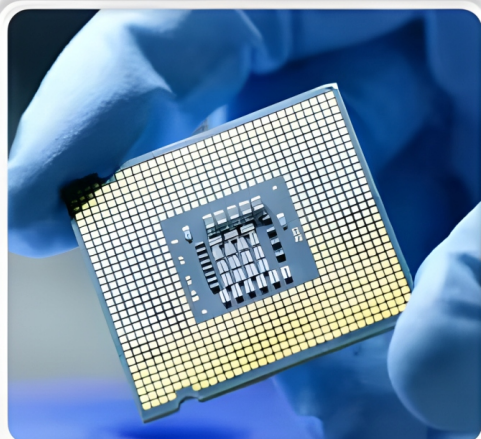


RELIFE



RELIFE

Usage Instructions



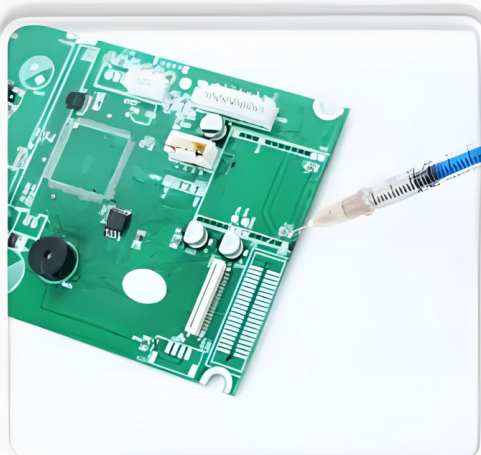
Step 1

Clean the repair area



Step 2

Remove the protective cover
and install the needle



Step 3

Apply the conductive paste



Step 4

Heat to cure

1**Low Resistivity,
High Conductivity**

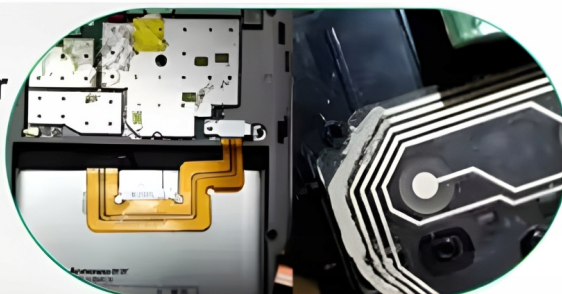
Repairs precision circuits /
Flexible circuits without frequency
drop

**2****Easy to Operate,
Fast Curing**

Precise needle tube for accurate
dispensing, even beginners can
get the hang of it in 5 seconds

**3****Multi-purpose Repair**

Suitable for circuit board repairs,
ribbon cable repairs, mobile phone
circuit repairs, keyboard repairs,
and more

**4****Environmentally
Friendly, Odorless**

Eco-friendly, anti-oxidation,
suitable for fine needle dispensing

**5****Strong Adhesion,
Wide Compatibility**

High adhesive strength, suitable
for various flexible surfaces





RELIFE

Low Resistivity/High Conductivity Fast Drying

Suitable for plasma TV EMI filter glass panels, EMI films, ITO films, LED, RFID antennas, flexible circuits, computer keyboards, heating circuit repairs, and other electronic circuits requiring low-temperature curing





Brand	RELIFE	RELIFE	RELIFE
Product name	Conductive Silver Paste	Conductive Silver Paste	Conductive Silver Paste
Model	HW31	HW31	HW31
Net Content	0.2ml	0.5ml	1.0ml
Gross Weight	≈ 9.6 g	≈ 10.0 g	≈ 10.6 g
Product size	20*10*122mm	20*10*140mm	20*10*170mm
Packaging size	230*80mm	230*80mm	230*80mm

