

Link do produktu: <https://serwisowe.pl/odsysacz-do-cyny-elektryczny-rozlutownica-30w-trzecia-reka-uchwyt-zd-11e-p-13253.html>

ODSYSACZ DO CYNY ELEKTRYCZNY ROZLUTOWNICA 30W + TRZECIA RĘKA UCHWYT ZD-11E

Cena brutto	74,49 zł
Cena netto	60,56 zł
Dostępność	Dostępny
Czas wysyłki	24 godziny
Numer katalogowy	XSLU0001071
Kod EAN	5903815933738

Opis produktu

SLU0001071

ODSYSACZ DO CYNY ROZLUTOWNICA 30W + TRZECIA RĘKA ZD-11E

ATUTY:

- sprawdzona rozlutownica elektryczna do cyny 30W
- stabilny, ciężki uchwyt montażowy
- maksymalna szerokość płytki PCB 200mm
- grubość płytek do 3mm
- obrót o 360°
- łatwa regulacja, pewne mocowanie PCB
- w zestawie taniej!



ZESTAW DO ROZLUTOWYWANIA

- **Profesjonalny odsysacz lutowniczy**, służy do **usuwania spoiwa lutowniczego** oraz **wylutowywania elementów elektronicznych**.
- **Urządzenie bardzo szybko osiąga niezbędną temperaturę do pracy**.
- **Solidna konstrukcja odsysacza** idealnie nadaje się do bardzo efektywnej pracy przy użyciu jednej ręki.
- **W zestawie z uchwytem ZD-11E**, pozwala szybko wylutować i wymienić elementy przewlekane (THT) na PCB.
- **Zestaw niezbędny na stanowisku pracy elektronika**.
- **Oszczędza czas**.



PARAMETRY ODSYSACZA:

- □ model: **XS-842SD**
- □ moc: **30W**
- □ zasilanie: **220V/50Hz**
- □ długość całkowita: **265mm**
- □ średnica korpusu: **20mm**
- □ średnica otworu ssącego końcówki (dyszy): **1,6mm**
- □ długość kabla zasilającego: **135cm**

W zestawie znajdują się:

- □ elektryczny odsysacz 842SD z dyszą o średnicy **1,6mm**
- □ dodatkowa końcówka (dysza) z otworem o średnicy **1,2mm**
- □ **wycior** (igła do czyszczenia odsysacza)

Urządzenie samo podgrzewa cynę.



TRZECIA RĘKA UCHWYT OBROTOWY ZD-11E

Dzięki stabilnej podstawie, **regulacji w zakresie 360°**, solidnym uchwytom platforma naprawcza **Reball Technology ZD-11E** zapewnia:

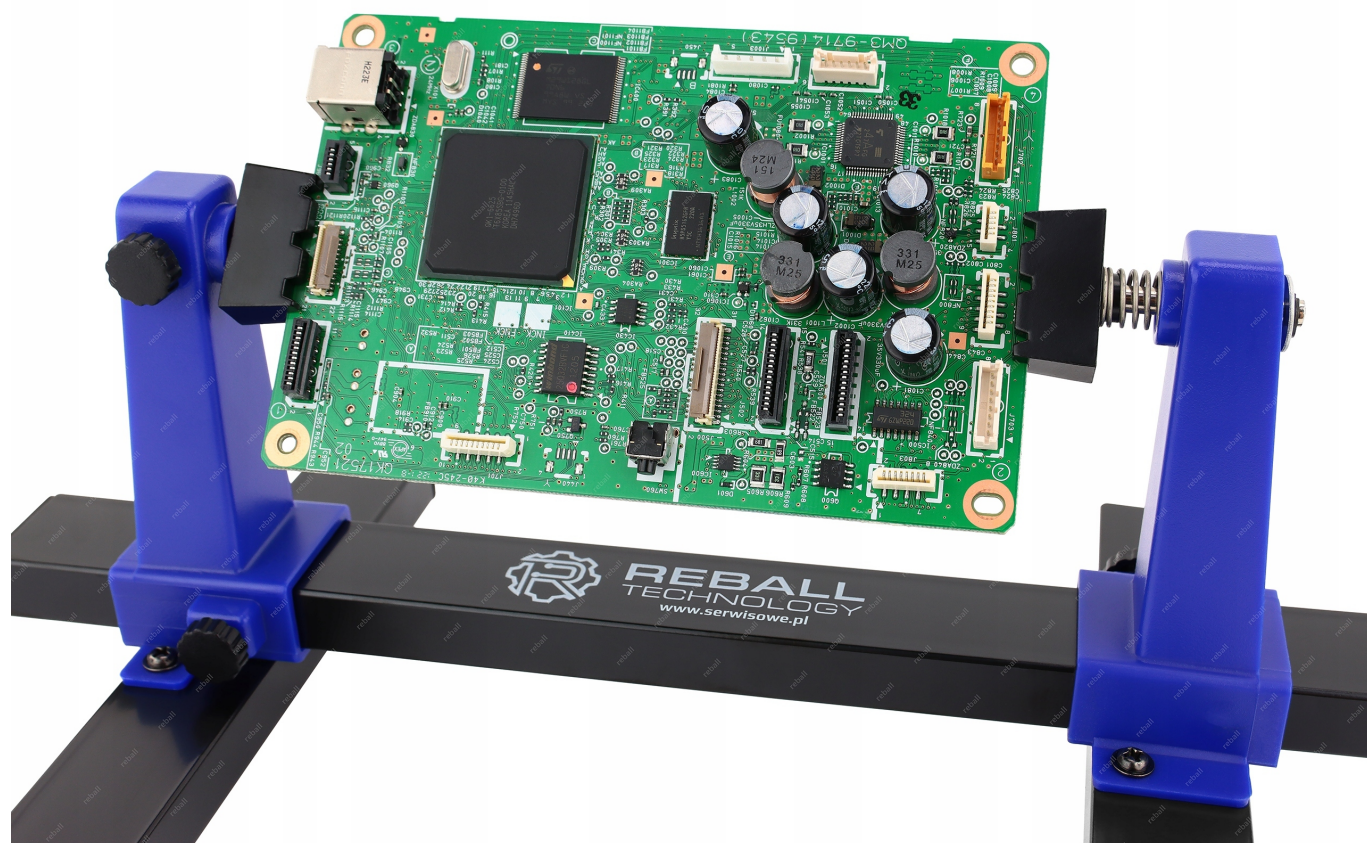
- **komfort pracy przy serwisowaniu czy montażu elementów na płytach PCB,**
- **lutowaniu i naprawie sterowników, kontrolerów, telefonów, smartfonów i tabletów.**

Szybki montaż wykonuje się poprzez wsunięcie laminatu PCB w jeden docisk a następnie dociśnięciu go drugim wyposażonym w mocną sprężynę. Pionowe wsporniki mają **możliwość regulacji w poziomie**.

TRZECIA RĘKA ZD-11E to niezbędne narzędzie każdej osoby, która zajmuje się naprawami sprzętu elektronicznego.

Uniwersalność uchwytu pozwala na zastosowanie go:

- w modelarstwie
- pracach związanych z rękodziłem artystycznym
- oraz wielu innych dziedzinach, gdzie ważny jest stabilny uchwyt i funkcja swobodnego obrotu elementu wokół własnej osi
- produkt oryginalny, opakowanie BOX - 1szt



SPECYFIKACJA:

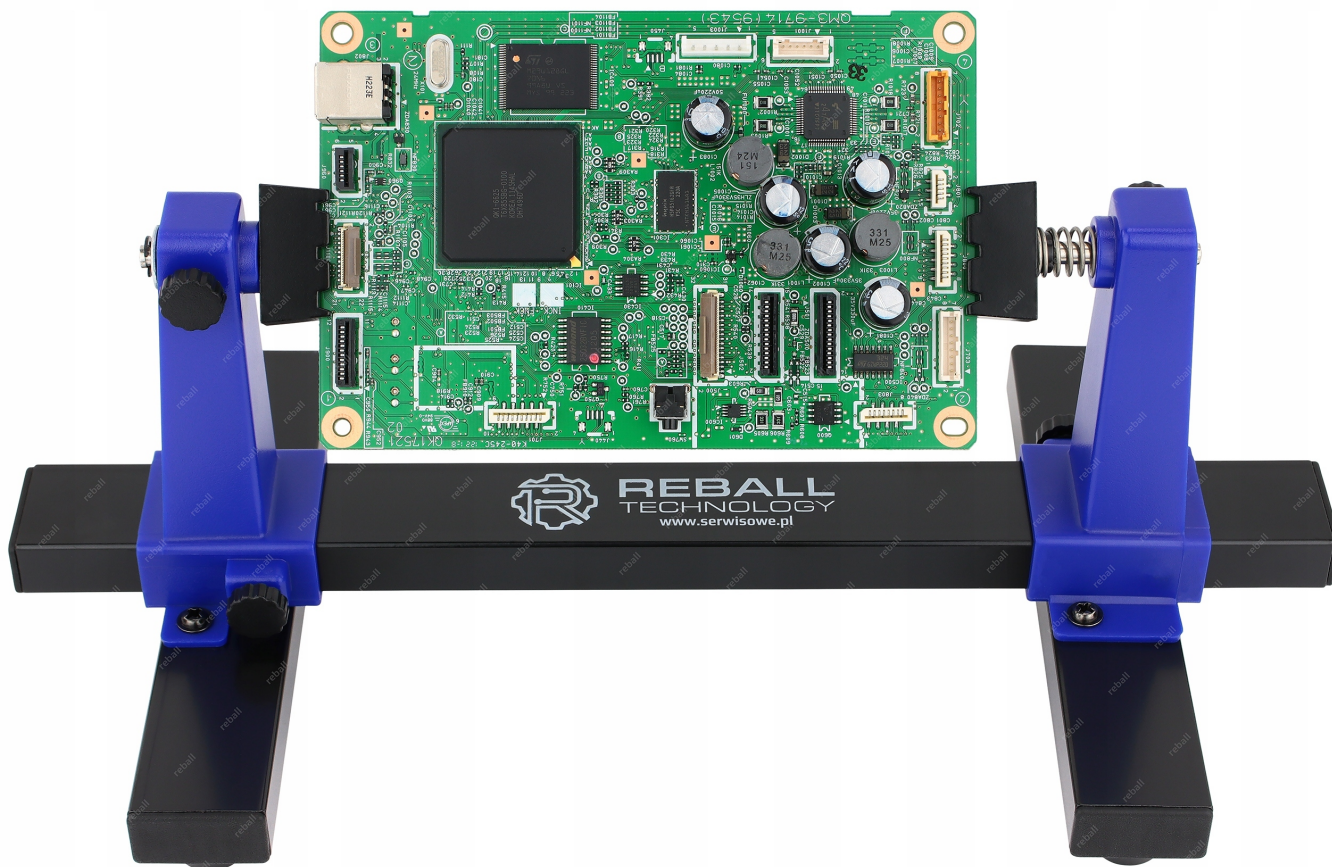
- □ długość: **30cm**
- □ szerokość: **16,5cm**
- □ wysokość: **12,5cm**
- □ maksymalna szerokość PCB: **20cm**
- □ maksymalna wysokość PCB: **zależna od kąta nachylenia**
- □ maksymalna grubość płyty PCB: **3,0mm**
- □ kąt obrotu PCB: **360° (dla płytek do 14cm wysokości)**
- □ waga: **0,45kg**

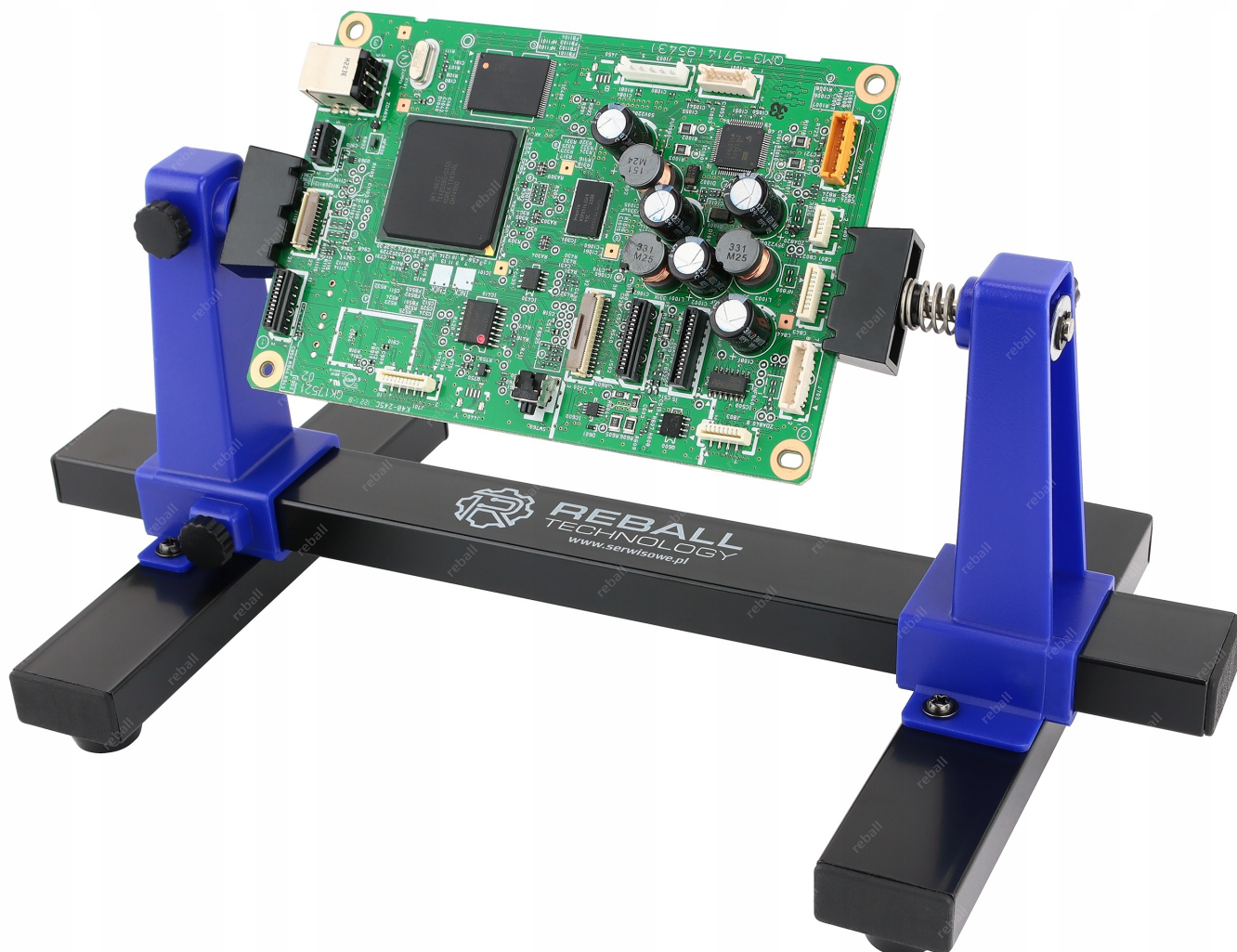


Uchwyt posiada wysokiej jakości grube gumowe nóżki utrudniające przesuwanie się stolika na podłożu.

□ Przedstawiona na zdjęciach płytką PCB służy celom demonstracyjnym i nie jest przedmiotem sprzedaży.

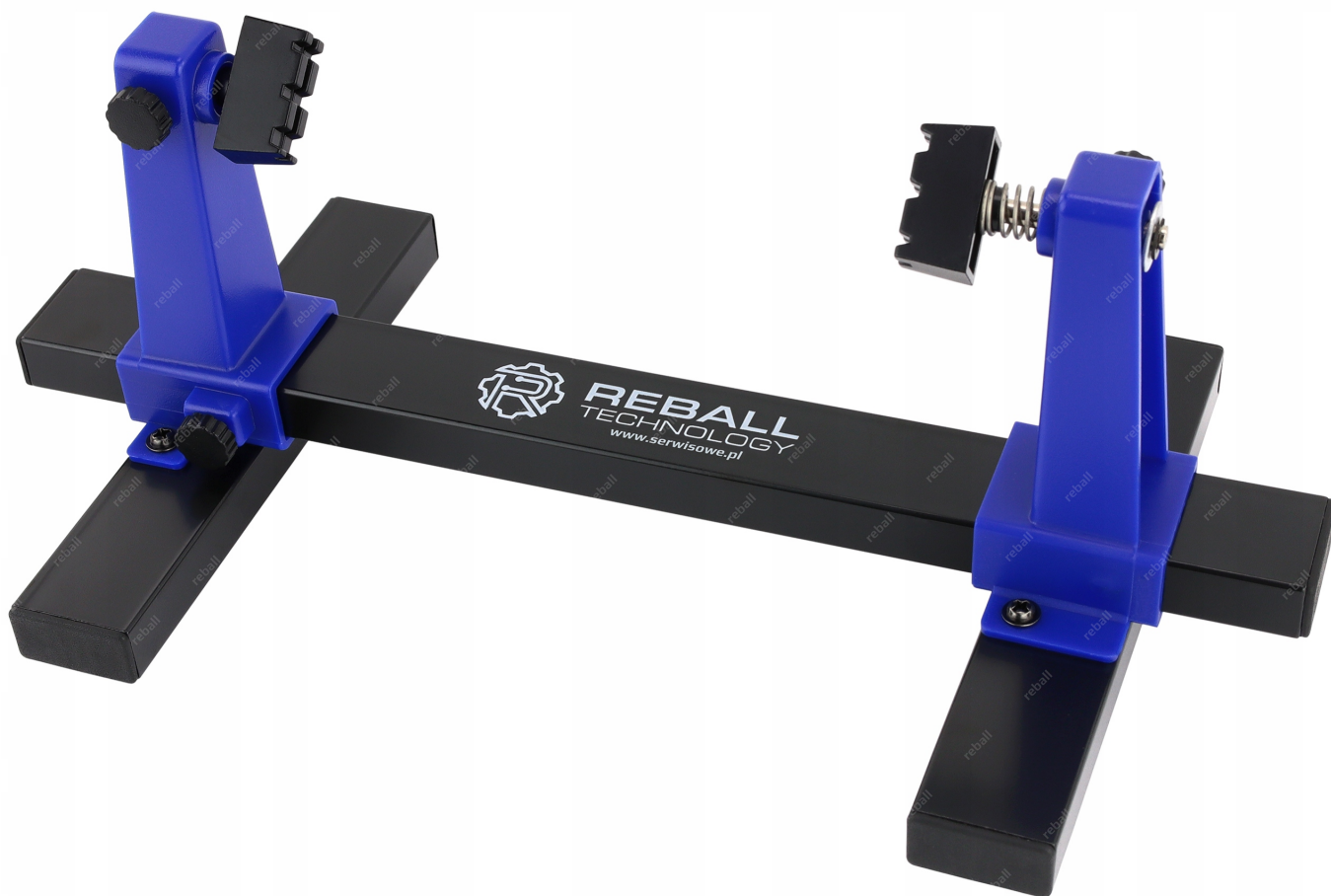




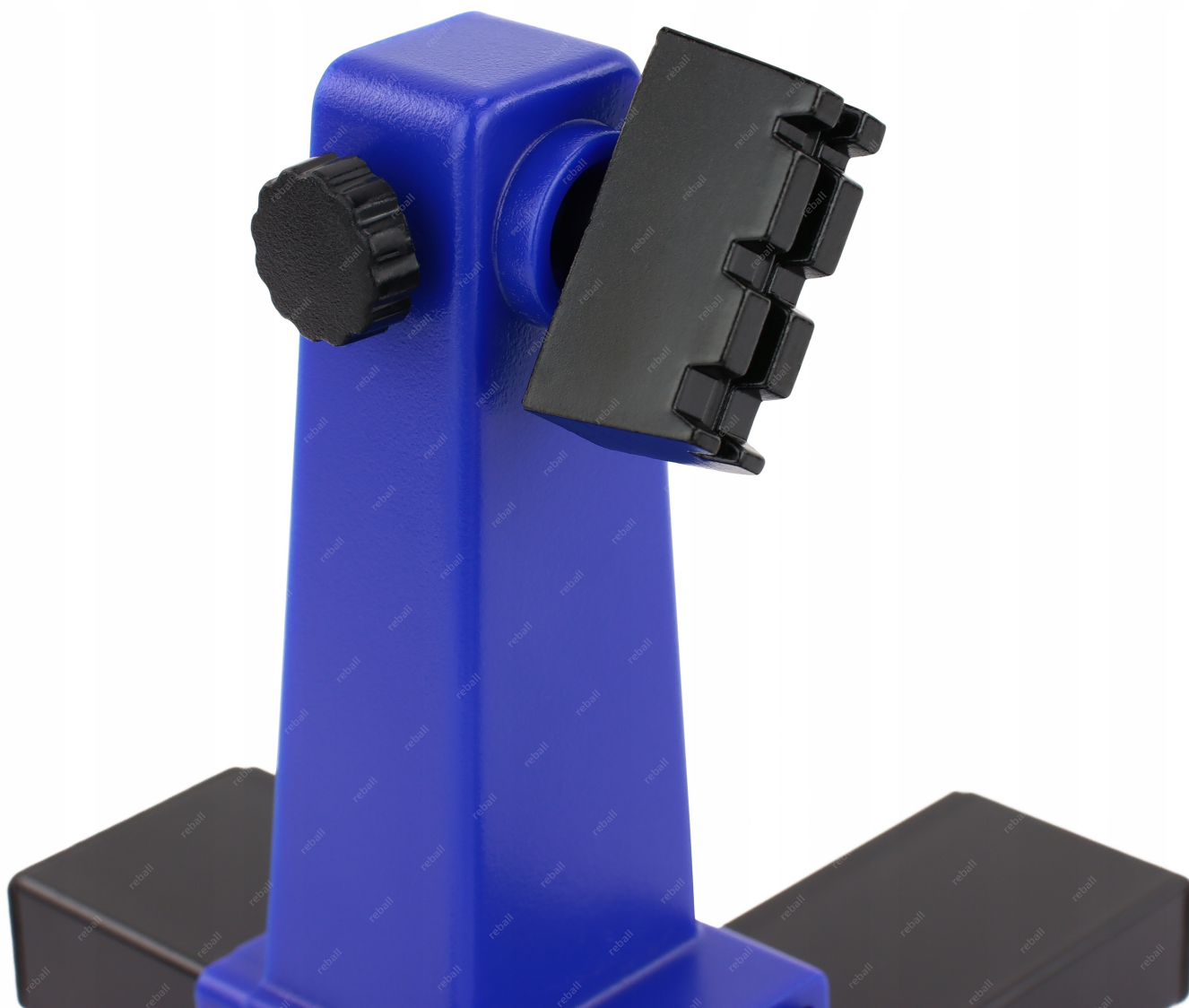


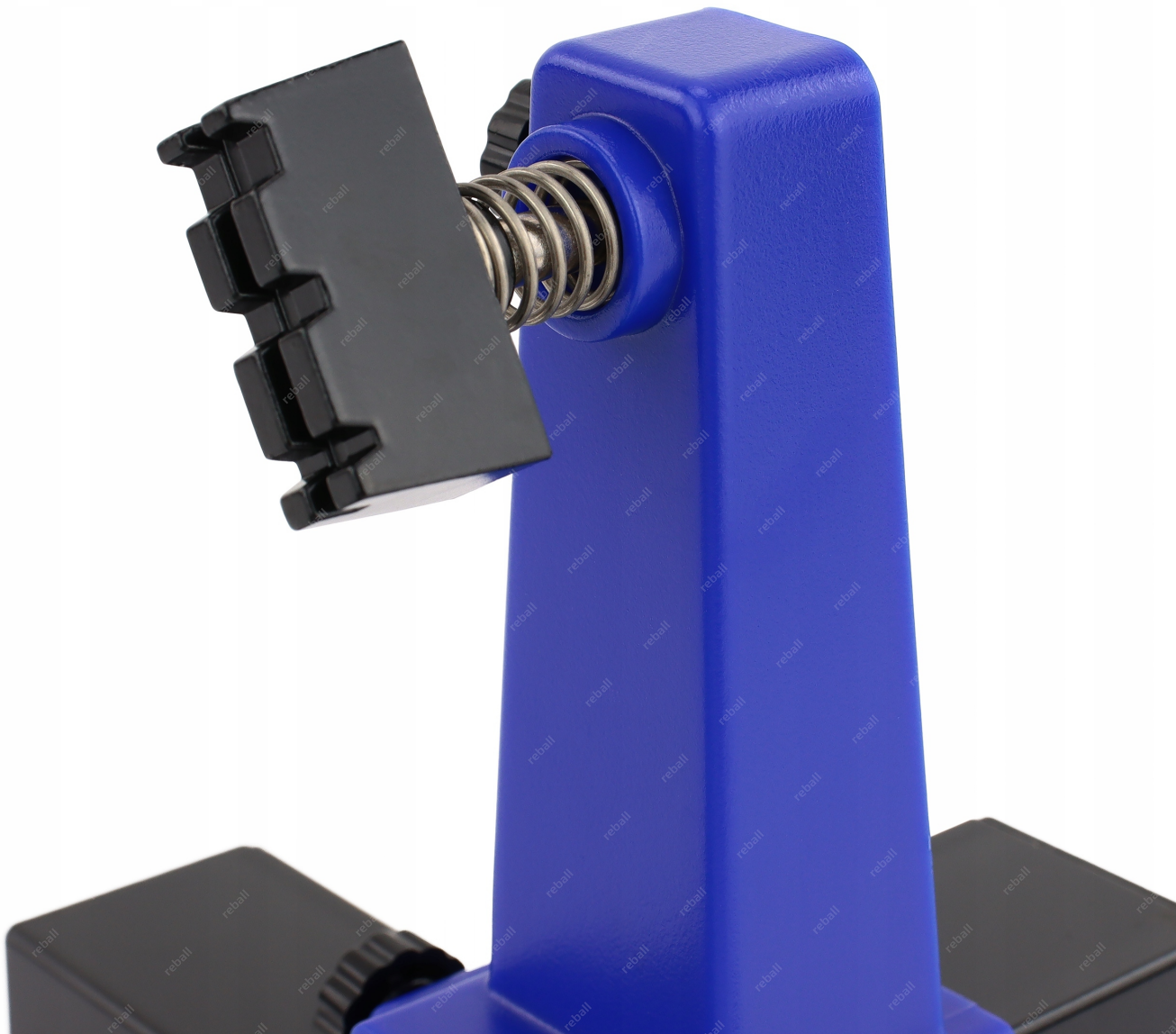


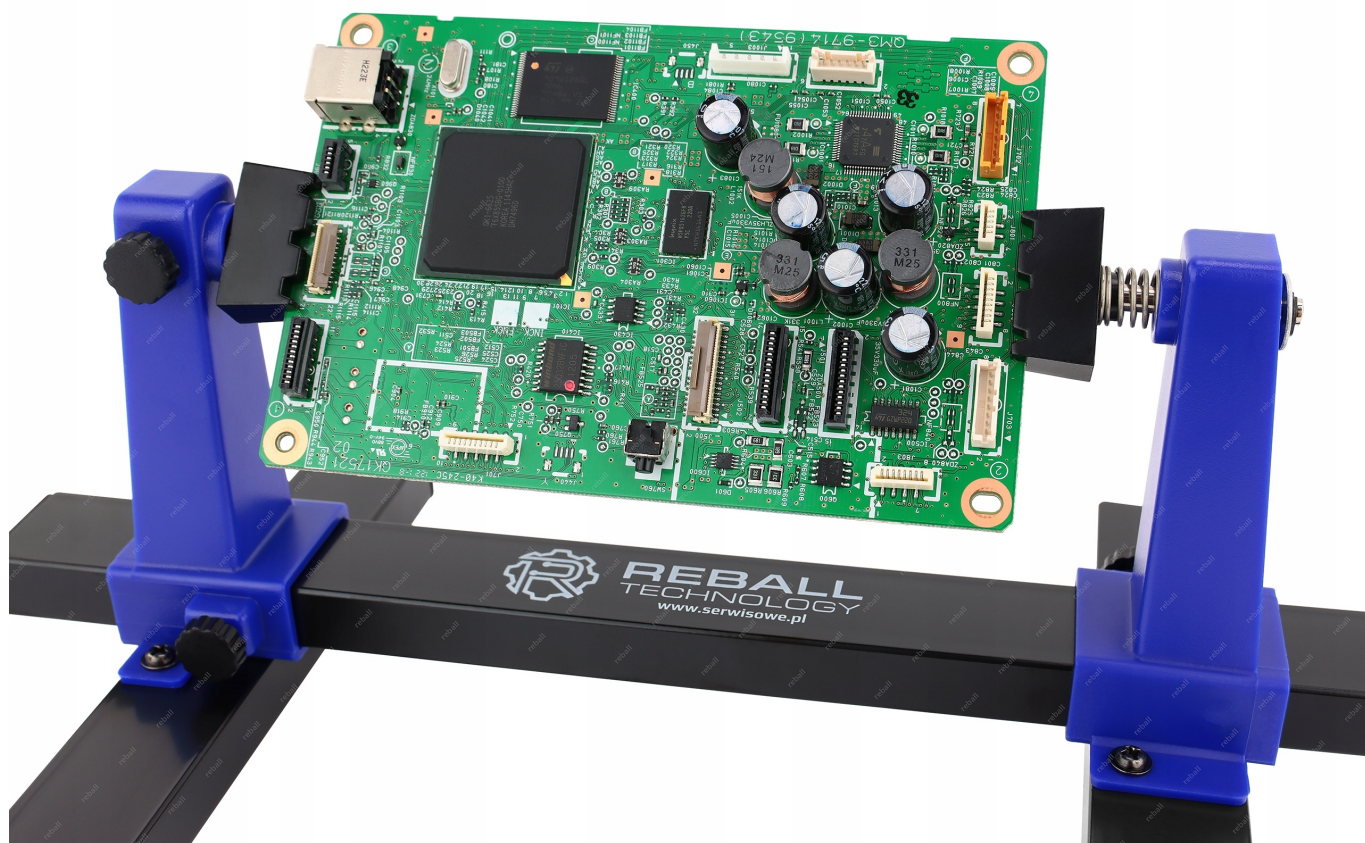


















Potrzebujesz inne akcesoria lutownicze bądź serwisowe?

Sprawdź nasze pozostałe aukcje.