

Link do produktu: <https://serwisowe.pl/monitor-10-1-full-hd-ys010w-z-kamera-usb-hdmi-wifi-do-mikroskop-sterioskop-p-126.html>

## MONITOR 10,1" FULL HD YS010W Z KAMERĄ USB HDMI WiFi DO MIKROSKOP STEREOSKOP

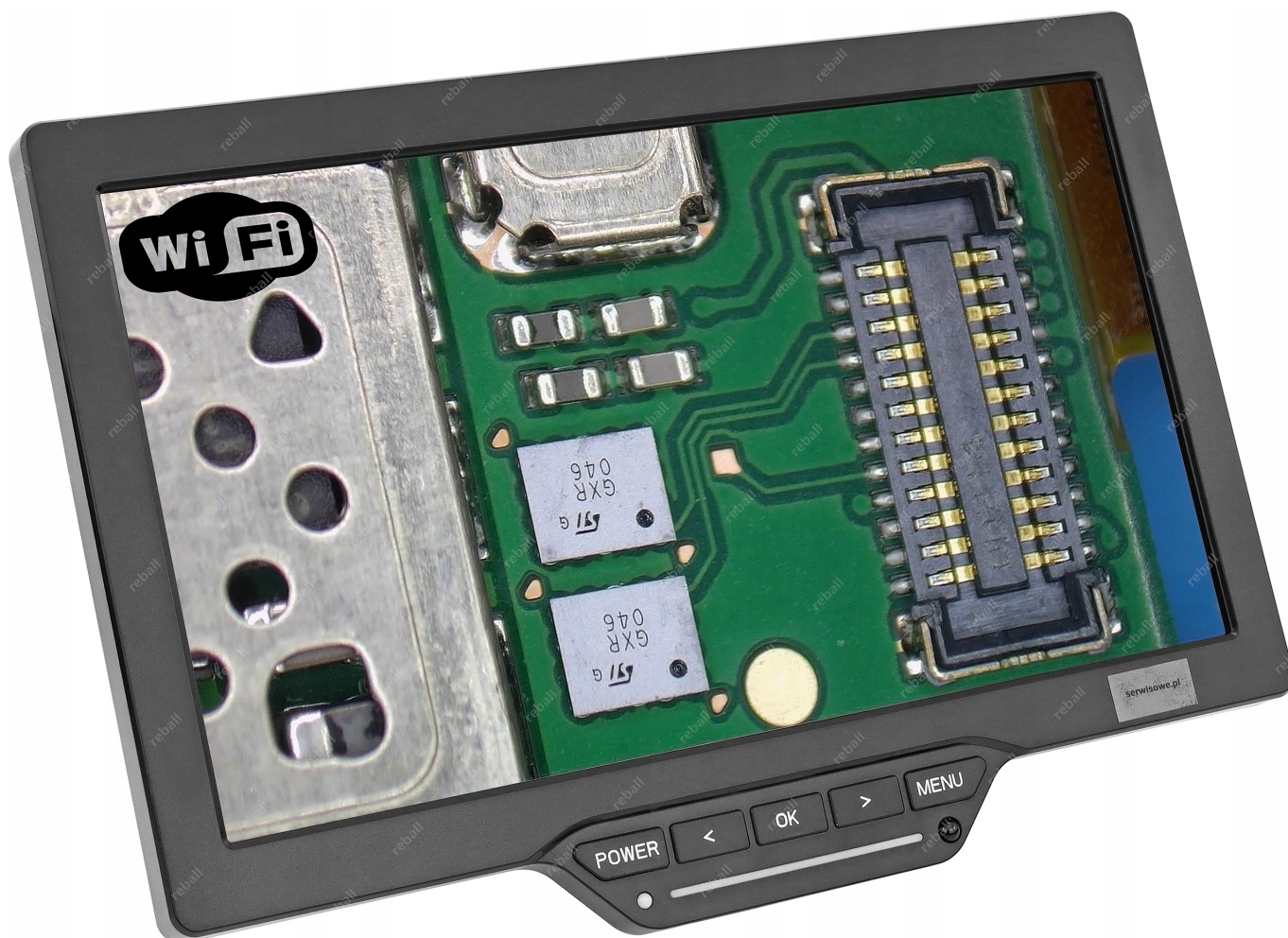
Cena brutto	<b>1 299,00 zł</b>
Cena netto	<b>1 056,10 zł</b>
Dostępność	<b>Dostępny</b>
Czas wysyłki	<b>24 godziny</b>
Numer katalogowy	<b>XNSE0000179</b>
Kod EAN	<b>6949639128409</b>

### Opis produktu

XNSE0000179

## MONITOR 10,1" DO MIKROSKOPÓW Z KAMERĄ FULL HD ORAZ WiFi

**MODEL YS010W Z PILOTEM ORAZ ZAPASOWYM ZASILANIEM BATERYJNYM 18650**



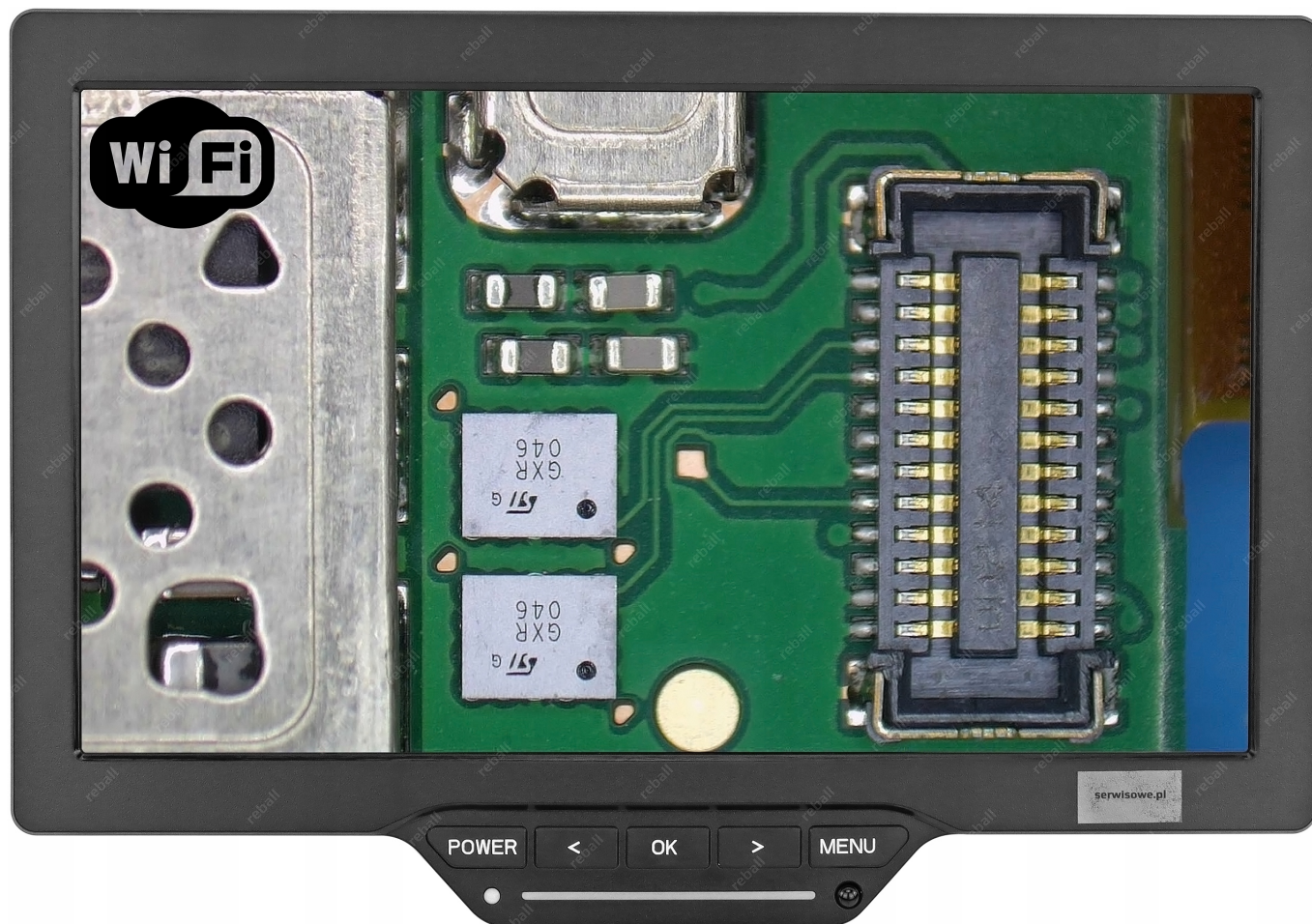
**Monitor YS010W o przekątnej 10,1"** przeznaczony jest do montażu w standardowym złączu mikroskopów stereoskopowych o średnicy 25mm/30mm.

Monitor posiada **wbudowaną kamerę FullHD 1080P** pozwalającą poza wyświetlaniem obrazu na ekranie monitora na **transmisję obrazu po WiFi na dowolny telefon komórkowy lub tablet z systemem Android lub iOS.**

**Monitor posiada również złącza:**

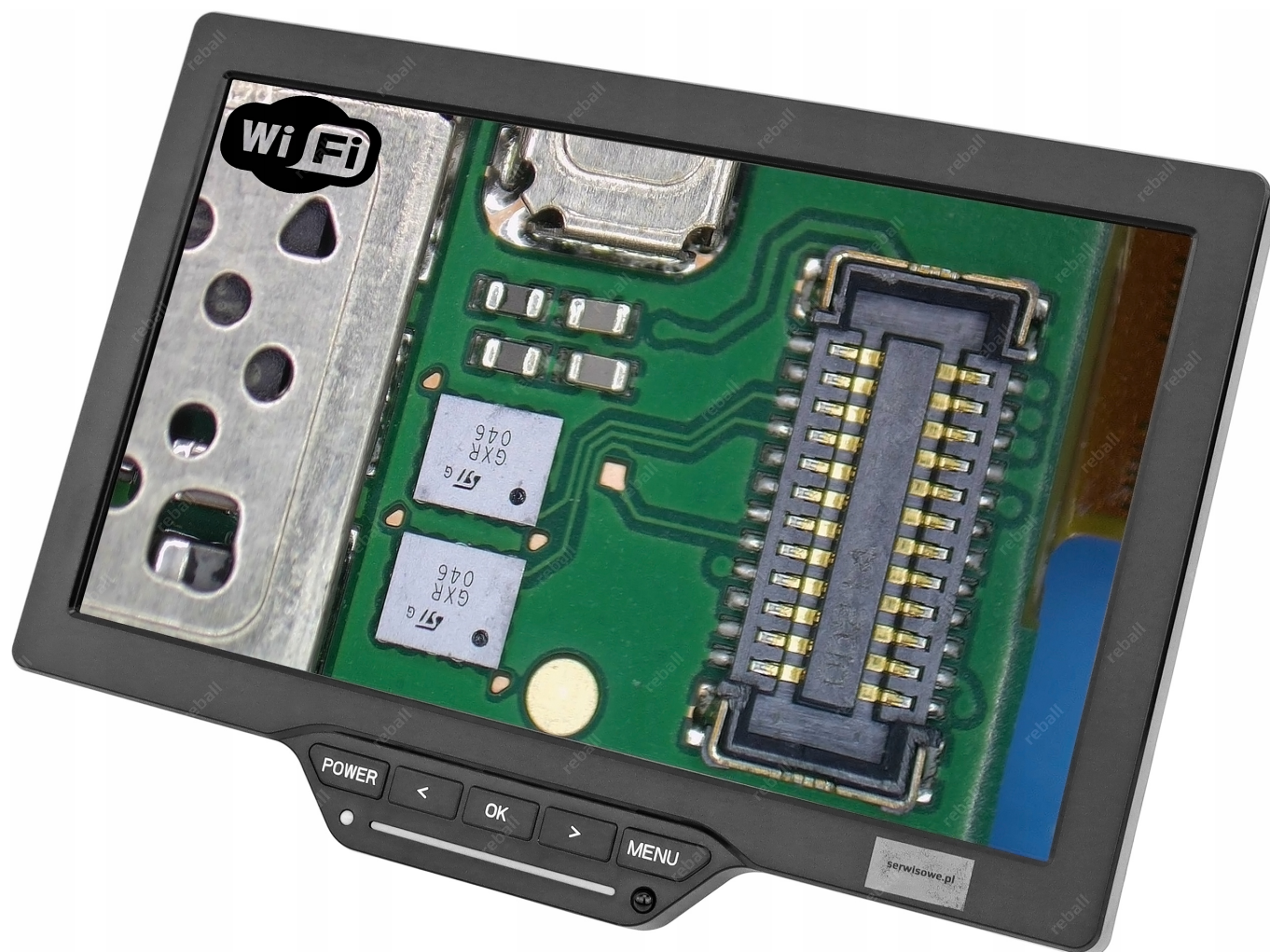
- wejście miniHDMI (PIP),
- wejście USB (możliwa obsługa myszką - brak w zestawie),
- USB-C (zasilające - zasilacz 5V 1A w komplecie),
- microSD do 64GB,
- zasilanie rezerwowe akumulatorowe 18650.

oraz **pilota do zdalnego sterowania** rozbudowanym menu.



### Specyfikacja monitora:

- przekątna: 10,1",
- rozdzielczość natywna monitora: 1024x600,
- powiększenie kamery: 1-16x,
- powiększenie po podłączeniu do mikroskopu: 7-50x,
- sensor kamery: 1/3" (BSI) 2um 16MPix,
- regulacją pozycji monitora: do 90 stopni,
- rozdzielczość zdjęć: 2688x1512, 5376x3024 (interpolacja),
- rozdzielczości video: 1920x1080 30FPS, 1280x720 60FPS,
- rozdzielczości USB: 1920x1080 20FPS, 1280x720 30FPS, 800x480 60FPS,
- rozdzielczości WiFi: 720x360 30FPS,
- częstotliwość: 50Hz/60Hz,
- mocowanie: gwint wewn. 25mm, zewn. 30mm,
- język menu: angielski oraz wiele innych,
- obsługa myszką: tak (brak myszki w zestawie),
- obsługa kart microSD od 4 do 64GB,
- pilot zdalnego sterowania: do 5m,
- zasięg nadajnika WiFi: do 5m,
- obsługa poprzez aplikację iSmartDV: Android, iOS,
- współpraca z PC: tak - dwa tryby (pamięć masowa, kamera UVC),
- wejścia: USB-C, USB-A, mini HDMI, microSD,
- wbudowany głośnik: nie,
- wymiary: 175x250mm (grubość z kamerą 50mm),
- waga: 1kg,
- zasilanie sieciowe: 5V/1A (zasilacz USB-C w zestawie).
- zasilanie awaryjne: akumulator 18650 3,6V 3000mAh (brak w zestawie)

**Rozbudowane funkcje monitora:**

- regulacja jasności,
- regulacja ekspozycji,
- regulacja balansu bieli,
- regulacja kolorów,
- WDR,
- regulacja kontrastu,
- regulacja saturacji,
- regulacja ostrości,
- odbicie obrazu poziome i pionowe,
- linie pozycjonujące pionowe i poziome (siatka),
- dostosowywanie skrótów funkcyjnych,
- funkcja PIP,
- oraz wiele innych.

**Przedstawiony na zdjęciach telefon w celach demonstracyjnych nie wchodzi w skład przedmiotu sprzedaży.**



Monitor YS010W z wbudowaną kamerą należy **zamontować do standardowego adaptera CTV kamery 0,5x** przeznaczonego do mikroskopów.

**Po podłączeniu do komputera poprzez złącze USB z poziomu monitora można wybrać tryb pracy:**

- pamięć masowa,
- kamera (można przejść obraz z kamery UVC).

**Zestaw zawiera:**

- monitor z wbudowaną kamerą WiFi,
- przewód HDMI - miniHDMI 1,5m,
- pilot,
- zasilacz USB-C 5V/1A,
- ściereczkę do czyszczenia monitora,
- imbus,
- polską instrukcję obsługi.





1/2 IMAGE		1/2 SETTING		MARKING	
AE AE	AUTO LOCK	SHORTCUT	PHOTO VIDEO FREEZE	+ CROSS CUR.	OFF RULER CENTER
* IMAGE BRIGHT.	50%	PHOTO	4M 16M	# LINE INDEX	1 2 3 4 5 6 7 8
WB	AUTO MANUAL CAL	VIDEO	1080P30 720P60	LINE SHOW	OFF ON
		* LCD BRIGHT.	50%		
		AUTO OFF	OFF 1MIN 3MIN 5MIN		
EFFECT	COLOR B/W NEGA.	LANGUAGE	EN CN JA RU DE FR ES PT		
WDR WDR	OFF ON	DATE TIME	20Y 01M 01D 00H 03M 24S		
CONTRAST	50%	DEFAULT	CANCEL OK		
SATURATION	50%	VERSION	1.2.20		
SHARPNESS	50%				



**Monitor zawiera wszystkie niezbędne akcesoria**

- pilot do obsługi monitora,
- przewód USB-C,
- przewód HDMI mini.





Poniżej znajdują się grafiki przedstawiające przykładowe użycie monitora. Przedstawiony na fotografiach mikroskop nie stanowi elementu sprzedaży monitora.



