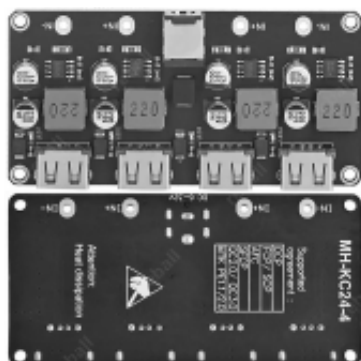


Link do produktu: <https://serwisowe.pl/modul-przetwornica-napięcia-mini-ladowarka-usb-q20qc30-plytka-xfw-kc42-4-p-15189.html>

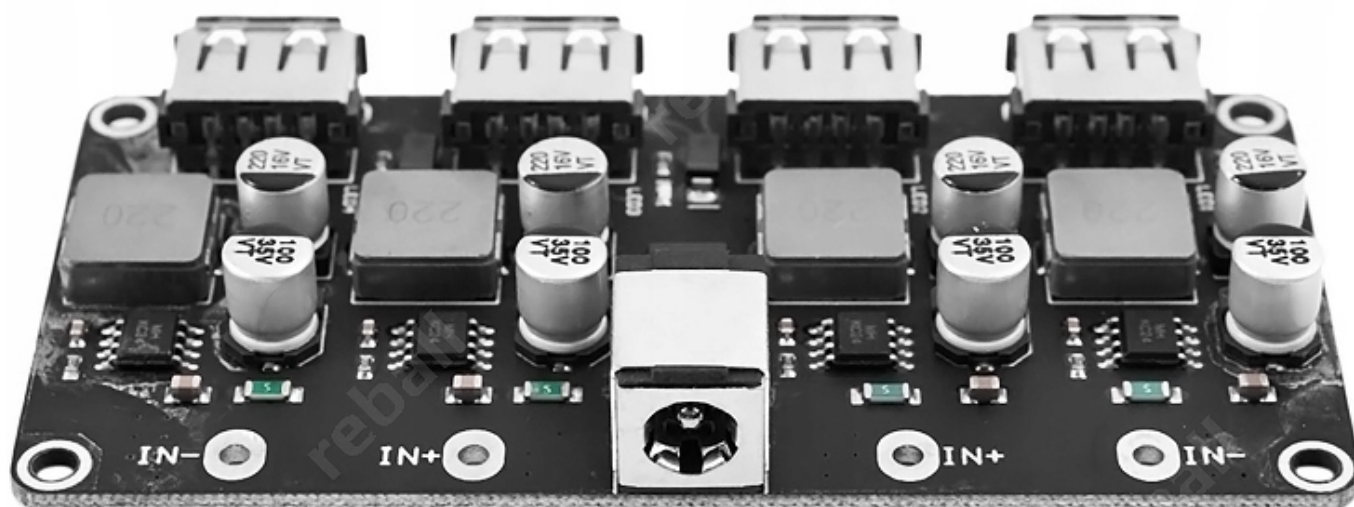
## MODUŁ PRZETWORNICA NAPIĘCIA MINI ŁADOWARKA USB Q2.0/QC3.0 PŁYTKA XFW-KC42-4

Cena brutto	<b>29,49 zł</b>
Cena netto	<b>23,98 zł</b>
Dostępność	<b>Ostatnia sztuka</b>
Czas wysyłki	<b>24 godziny</b>
Numer katalogowy	<b>XELE0000089</b>
Kod EAN	<b>6949639142535</b>

### Opis produktu

XELE0000089

## Moduł przetwornica napięcia mini ładowarka USB Q2.0/Q3.0 - XFW-KC42-4 4xUSB



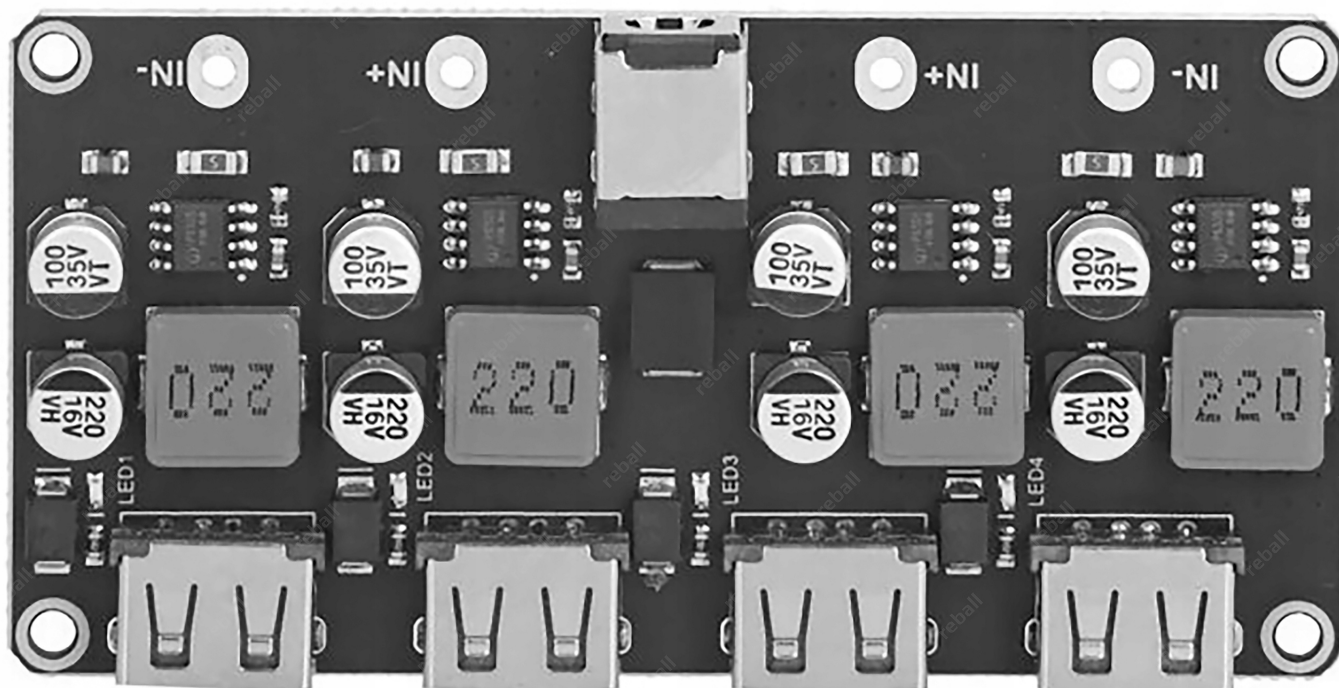
## Moduł XFW-KC42-4 szybkiego ładowania USB

**To zaawansowane urządzenie zaprojektowane z myślą o szybkim ładowaniu urządzeń zasilanych z portu USB i wielu innych zastosowaniach. Zawiera wiele innowacyjnych rozwiązań, które poprawiają wydajność i niezawodność ładowania urządzeń mobilnych.**

### Parametry techniczne:

- Wbudowany układ konwertera stopniowego przełączania synchronicznego
- **Zakres napięcia wejściowego: 4.5V do 32V**
- **Zakres napięcia wyjściowego: od 3V do 12V**
- **Moc wyjściowa: maksymalnie 24W (4V/3.6A, 5V/3.4A, 9V/2.5A, 12V przy 2A itp.)**
- Kompensacja napięcia wyjściowego przewodowego
- Wyjście ma charakterystykę CV/CC
- Efektywność konwersji osiąga 97%
- Częstotliwość przełączania 220Khz

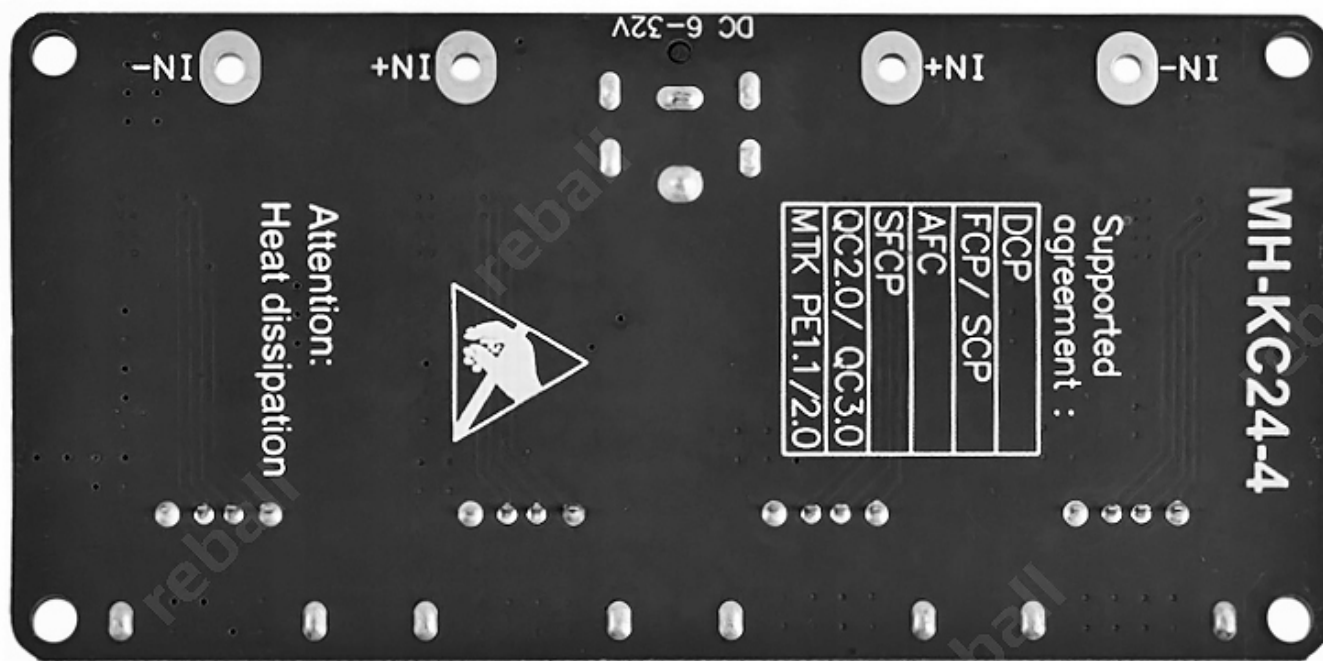
- Niezależne 4 porty USB
- Obsługa szybkiego trybu ładowania



## Konstrukcja PCB i szybkie ładowanie Q3.0

Aby poprawić rozpraszanie ciepła, **moduł wyposażono w liczne otwory wentylacyjne** i znacznie **powiększono dolną płytę PCB**. Dzięki temu temperatura podczas ładowania urządzeń mobilnych jest utrzymywana na niskim poziomie.

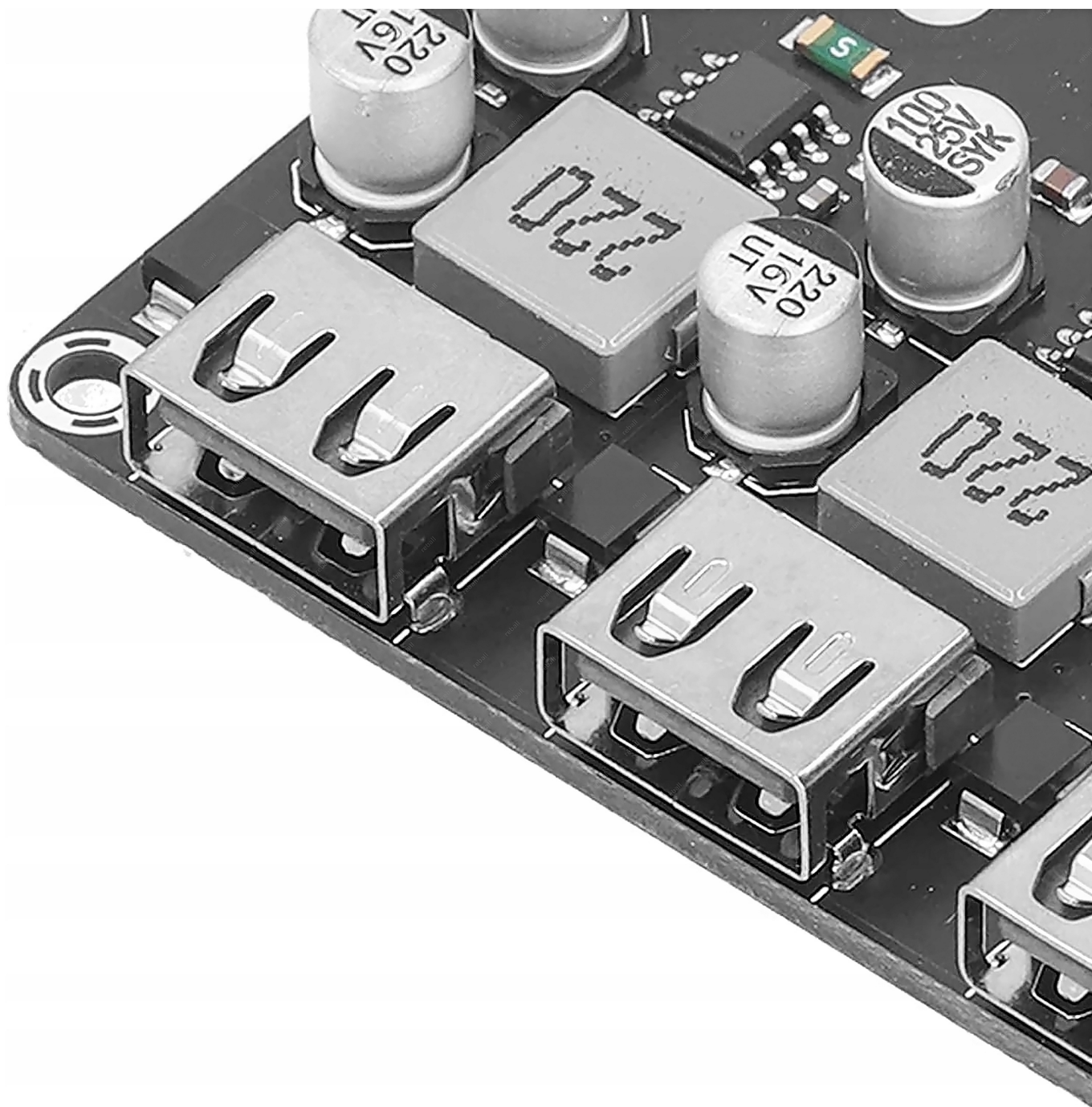
**Każdy z czterech kanałów obsługuje protokół szybkiego ładowania QC 3.0.** Moduł może jednocześnie dostarczać napięcia **5V, 9V i 12V** (wymaga wsparcia protokołu przez urządzenie), a prąd jest dostosowywany automatycznie. **Maksymalna moc pojedynczego kanału wynosi 24W, a całego modułu - imponujące 96W.**



## Wydajność i ochrona

**Moduł charakteryzuje się wyjątkowo wysoką sprawnością energetyczną na poziomie 97%**. Dzięki temu minimalizowane są straty energii, co przekłada się na szybsze ładowanie urządzeń.

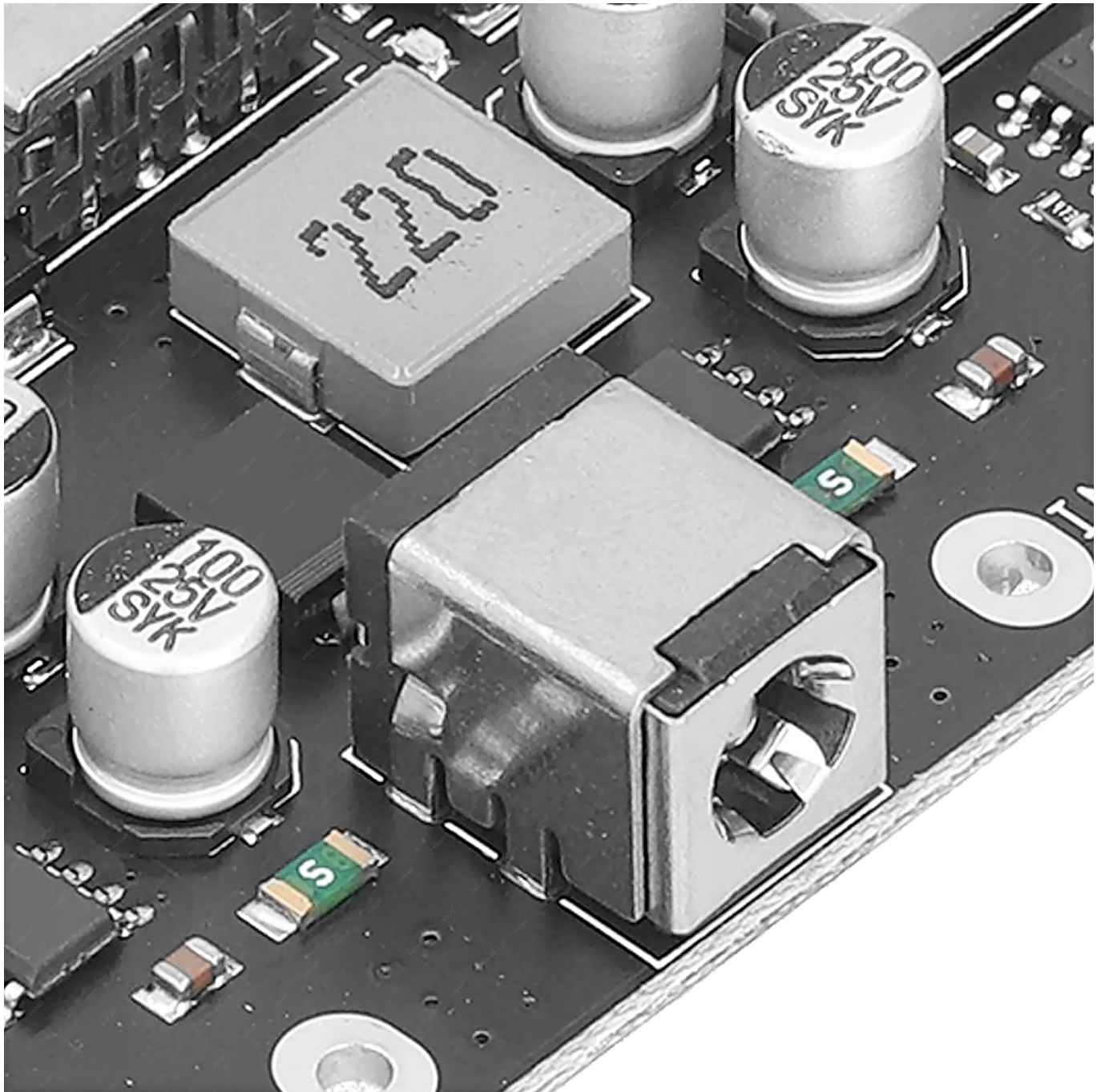
**Moduł XFW-KC42-4 oferuje szereg mechanizmów ochronnych, w tym zabezpieczenie przed przeciążeniem na wyjściu, nadmiernym napięciem na wejściu, niskim napięciem na wejściu oraz krótkim spięciem na wyjściu.** Dodatkowo, urządzenie posiada ochronę przed nadmiernym nagrzewaniem.



## Wsparcie protokołów i zakresy napięcia

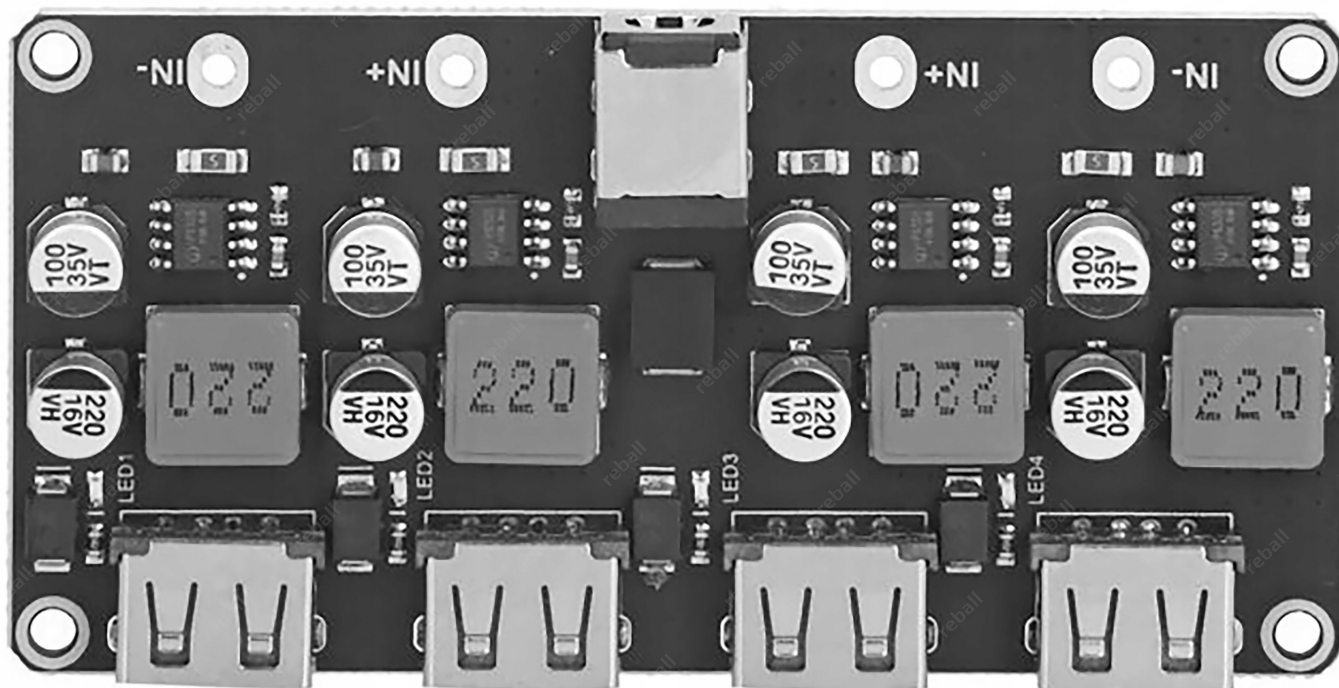
Moduł obsługuje wiele popularnych protokołów szybkiego ładowania, takich jak **BC1.2, Apple, Samsung, Qualcomm QC2.0 i QC3.0, MTK PE1.1/PE2.0, Huawei Fast Charge Protocol FCP, Samsung Quick Charge Agreement AFC, oraz Spreadtrum fast charge protocol SFCP.**

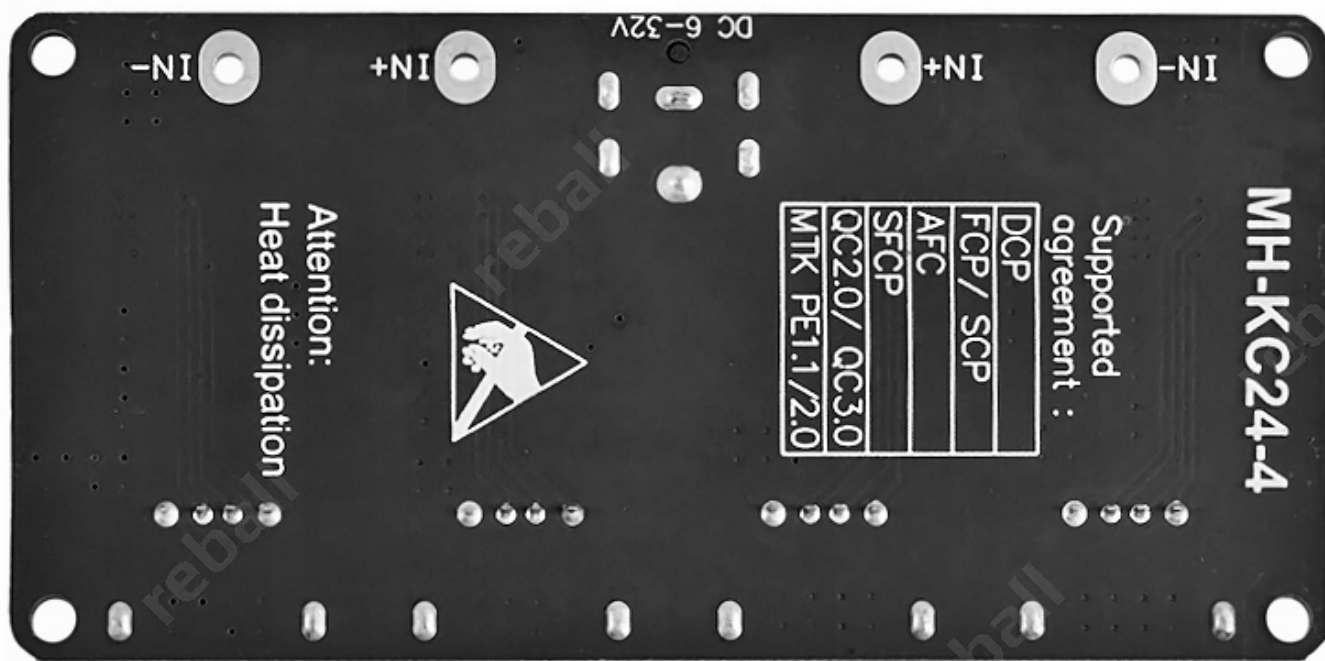
**Moduł może pracować w zakresie napięcia wejściowego od 4.5V do 32V.** Napięcie wyjściowe jest automatycznie dostosowywane w zależności od protokołu szybkiego ładowania w zakresie od 3V do 12V.

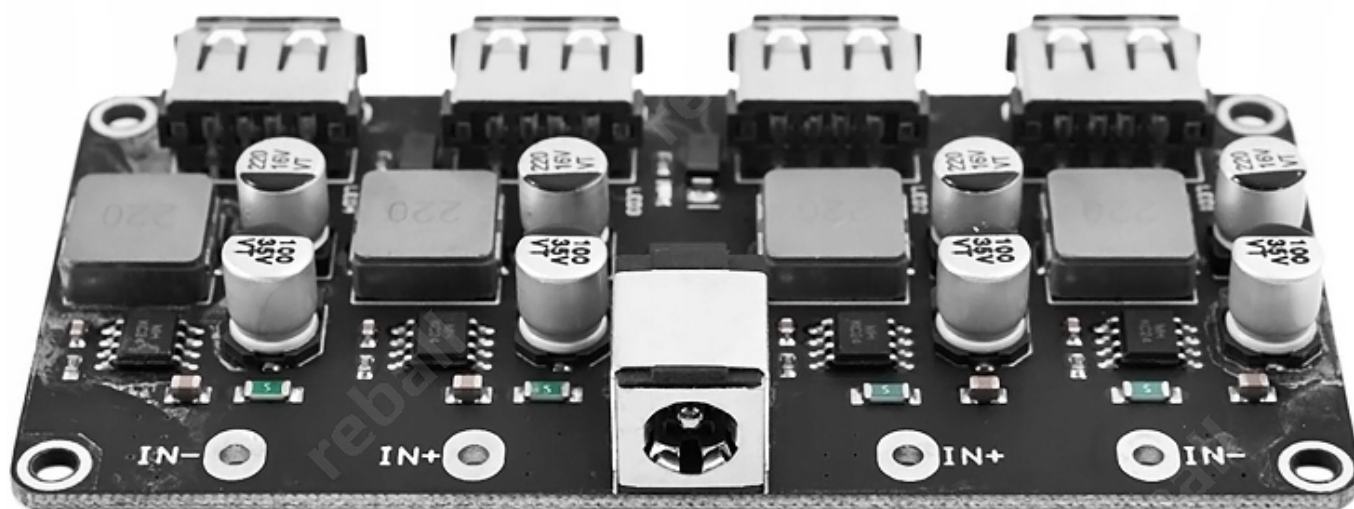


## Zastosowanie

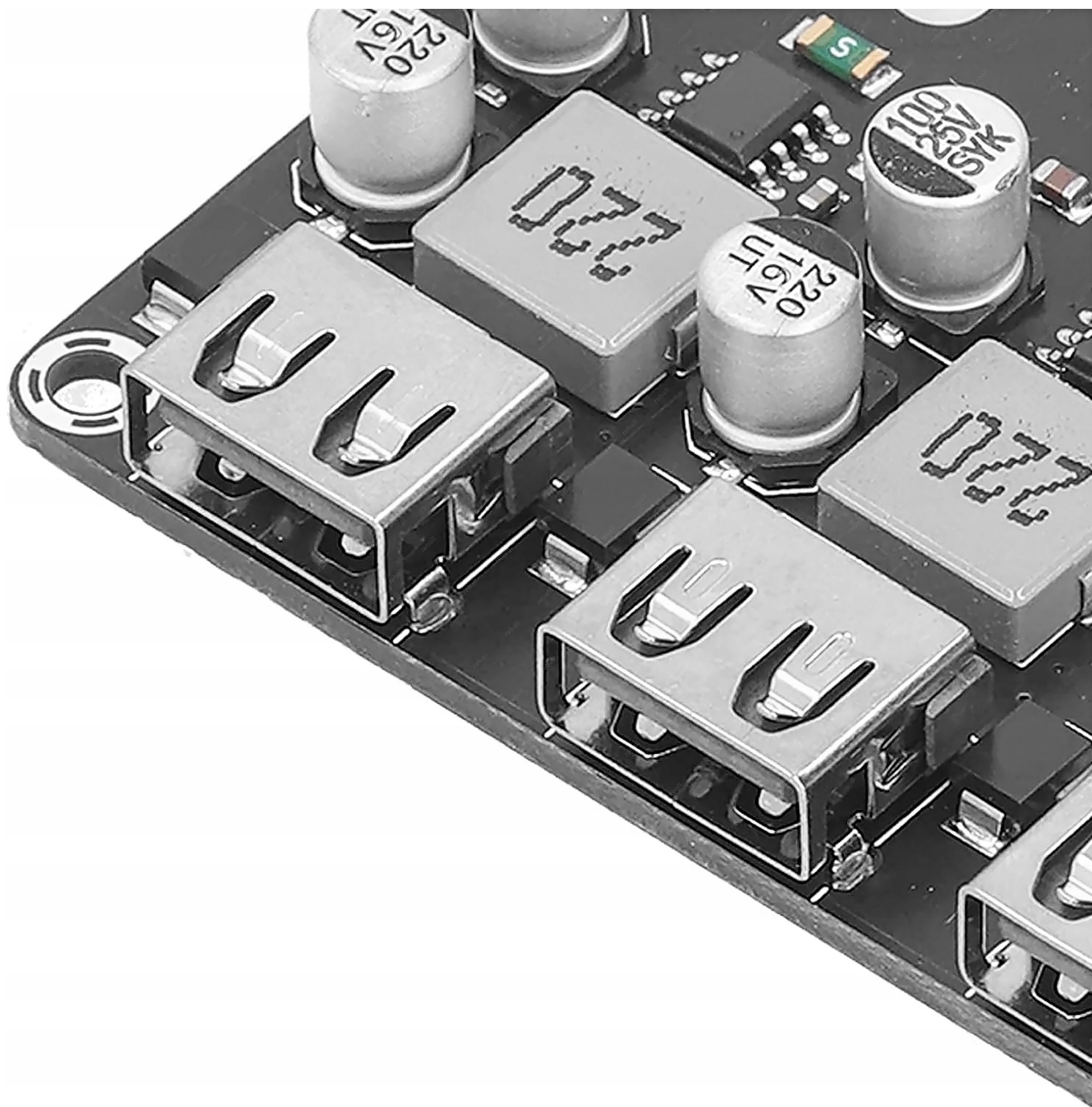
**Moduł XFW-KC42-4** może być wykorzystywany **w wielu zastosowaniach, takich jak ładowarki samochodowe, szybkie ładowarki, inteligentne listwy zasilające, ładowarki słoneczne itp.** Działa on z napięciem od 12V do 30V DC, z zachowaniem poprawnej polaryzacji na wejściu.

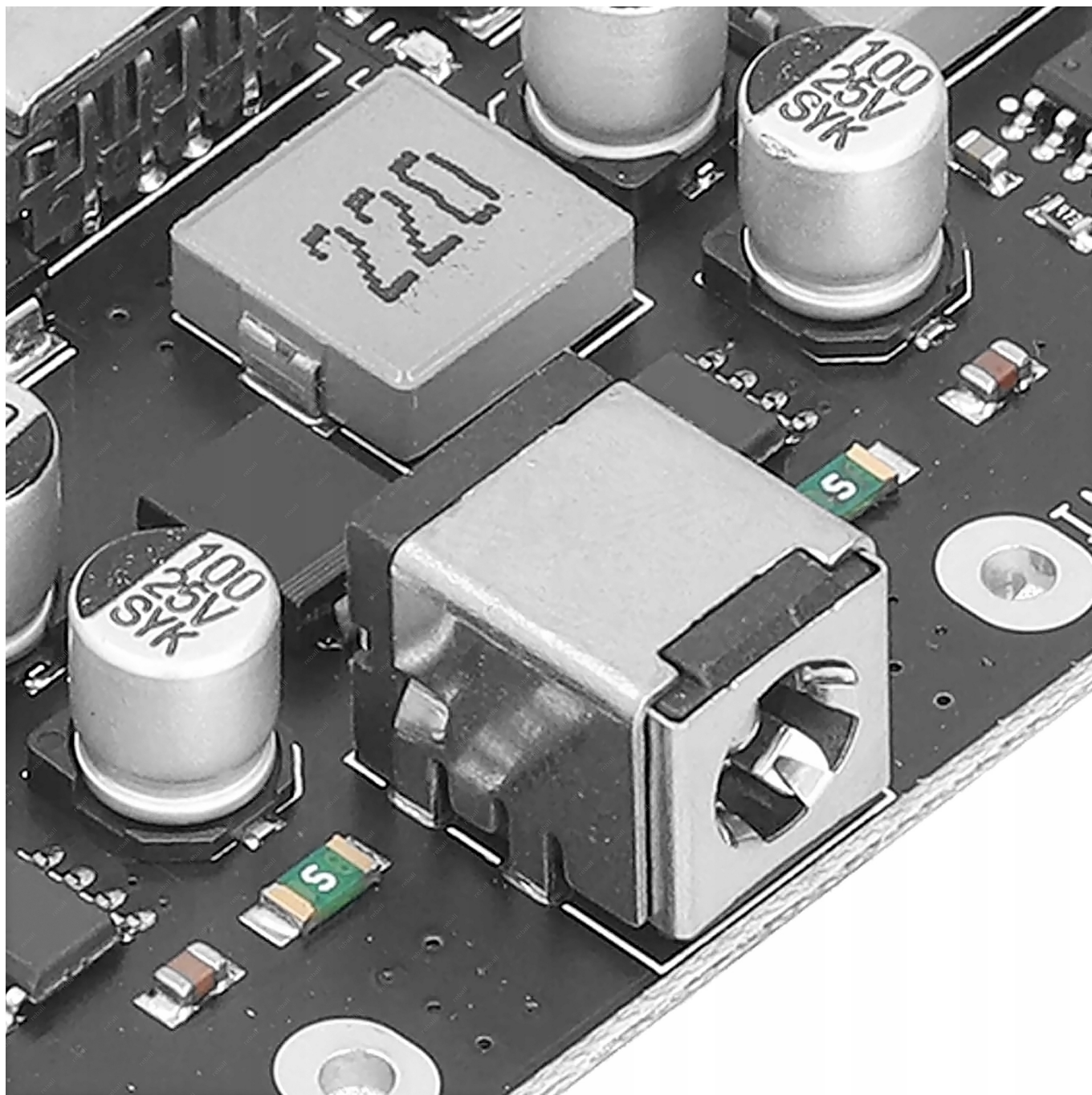












**Potrzebujesz inne akcesoria lutownicze bądź serwisowe - sprawdź nasze pozostałe aukcje.**