

Link do produktu: <https://serwisowe.pl/modul-przetwornica-napięcia-mini-ladowarka-usb-q20qc30-plytka-xfw-kc42-2-p-12383.html>

MODUŁ PRZETWORNICA NAPIĘCIA MINI ŁADOWARKA USB Q2.0/QC3.0 PŁYTKA XFW-KC42-2

Cena brutto	24,88 zł
Cena netto	20,23 zł
Dostępność	Aktualnie niedostępny
Czas wysyłki	24 godziny
Numer katalogowy	XELE0000090
Kod EAN	6949639142542

Opis produktu

ELE0000090

Moduł przetwornica napięcia mini ładowarka USB Q2.0/Q3.0 - XFW-KC42-2 2x USB



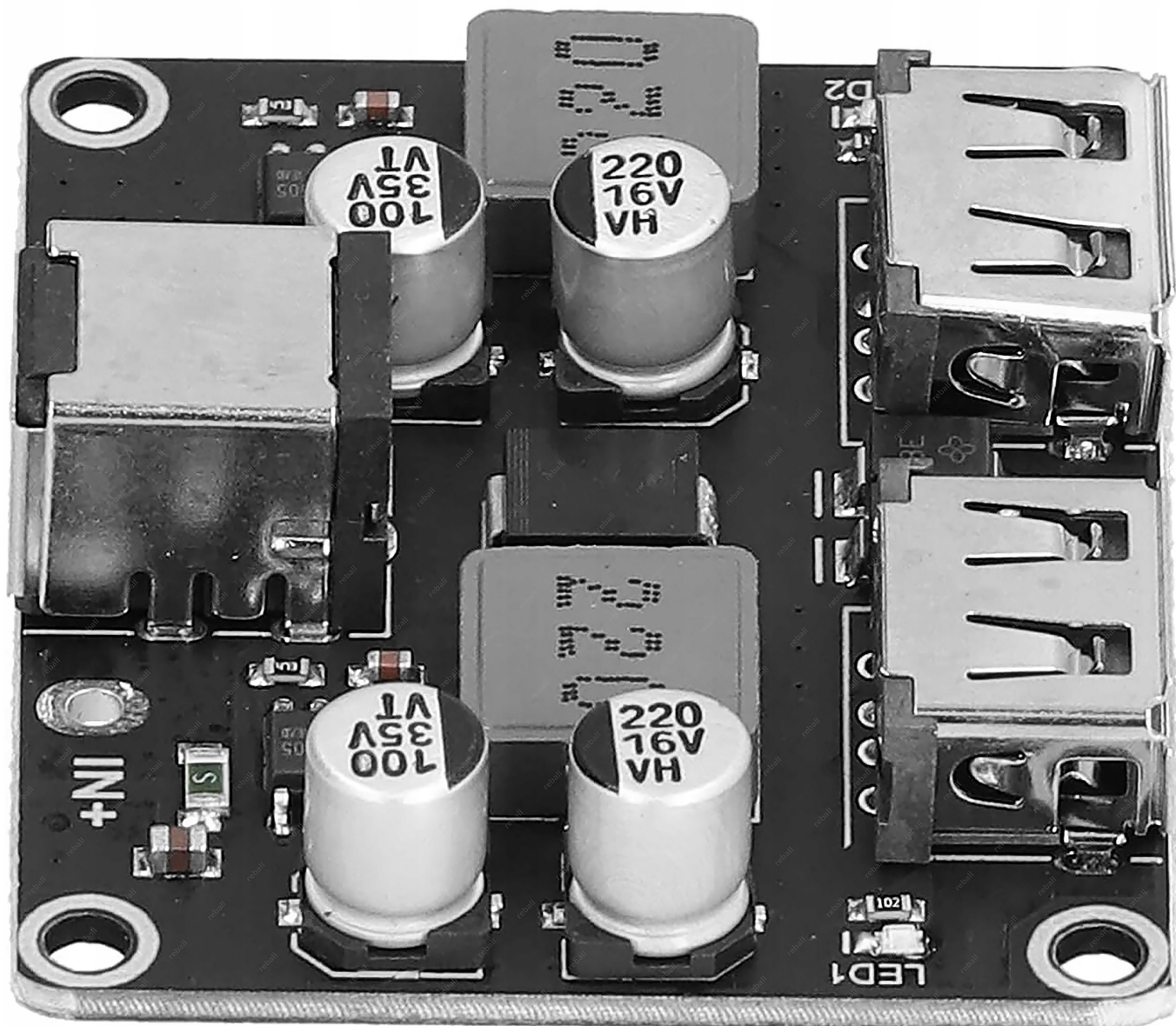
Moduł XFW-KC42-2 szybkiego ładowania USB

To zaawansowane urządzenie zaprojektowane z myślą o szybkim ładowaniu urządzeń zasilanych z portu USB i wielu innych zastosowaniach. Zawiera wiele innowacyjnych rozwiązań, które poprawiają wydajność i niezawodność ładowania urządzeń mobilnych.

Parametry techniczne:

- Zakres napięcia wejściowego: **6V-32V**
- Napięcie wyjściowe: **domyślnie 5V, automatyczne między 3-12V po wyzwoleniu szybkiego ładowania**
- Moc wyjściowa: **do 24W (5V/3.4A, 9V/2.5A, 12V/2A, itp.)**
- Funkcja kompensacji kabla napięcia wyjściowego
- Wydajność konwersji: **90%-97%**
- Wsparcie wielu protokołów szybkiego ładowania
- Napięcie wejściowe i ochrona podnapięciowa
- Ochrona nadprądowa wejściowa

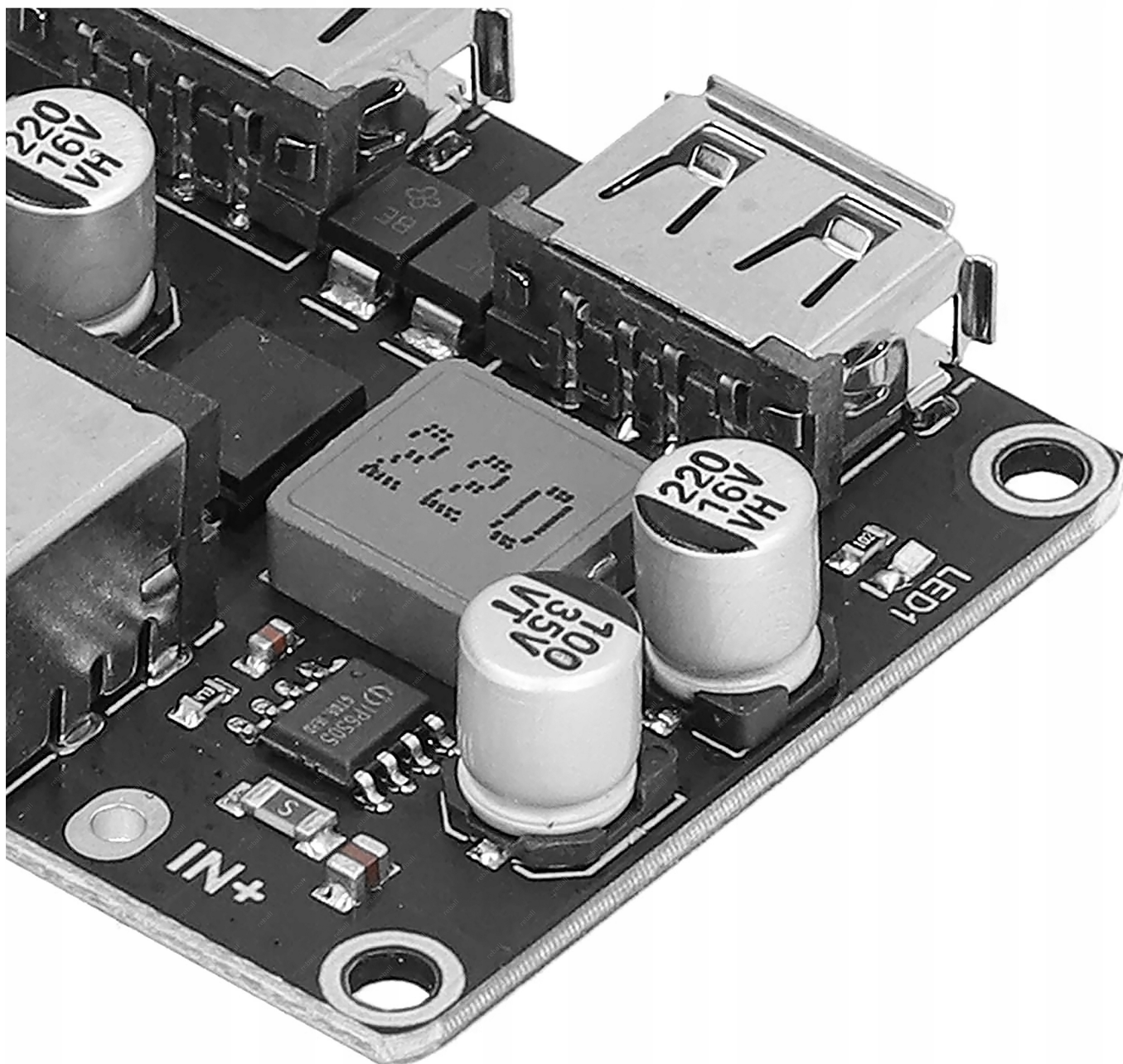
- Zabezpieczenie przed zwarcieniem
- Zabezpieczenie przed nadmierną temperaturą



Zakres napięcia i regulacja

Ten moduł obsługuje napięcie wejściowe od 4.5V do 32V, co pozwala na jego wszechstronne zastosowanie. Niezależnie od tego, czy potrzebujesz zasilić urządzenia z niższym czy wyższym napięciem, ten moduł sobie poradzi.

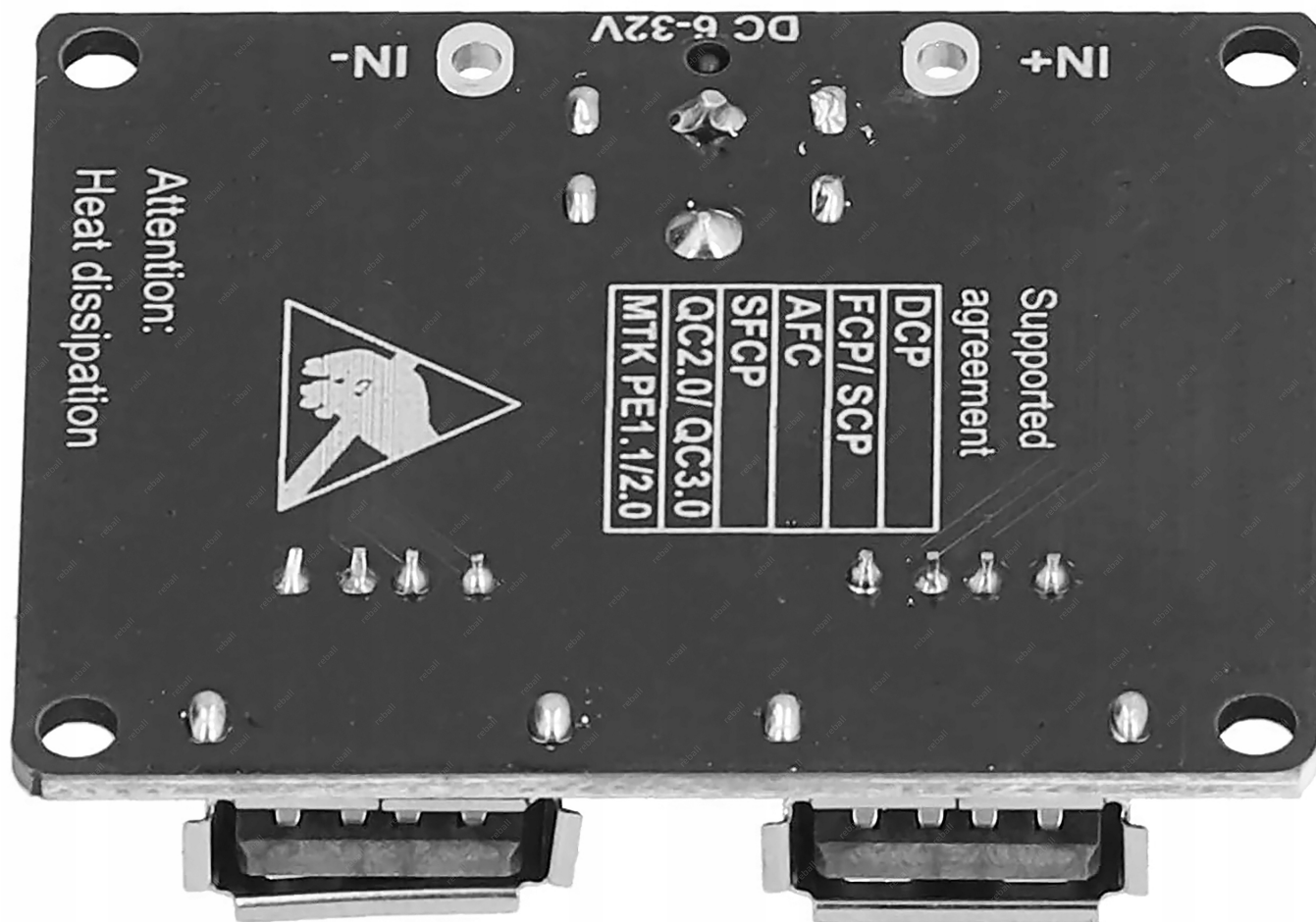
Moduł dostosowuje napięcie wyjściowe w zakresie od 3V do 12V, zgodnie z protokołem szybkiego ładowania. **Oznacza to, że zawsze uzyskasz optymalne napięcie do swojego urządzenia.**



Moc wyjścia i stabilność napięcia

Maksymalna moc wyjściowa tego modułu wynosi 24W, co pozwala na efektywne ładowanie różnych urządzeń, od smartfonów po tablety, z różnymi wymaganiami napięcia i prądu.

Dzięki kompensacji napięcia przewodowego, napięcie na wyjściu pozostaje stabilne, gwarantując bezpieczne ładowanie.

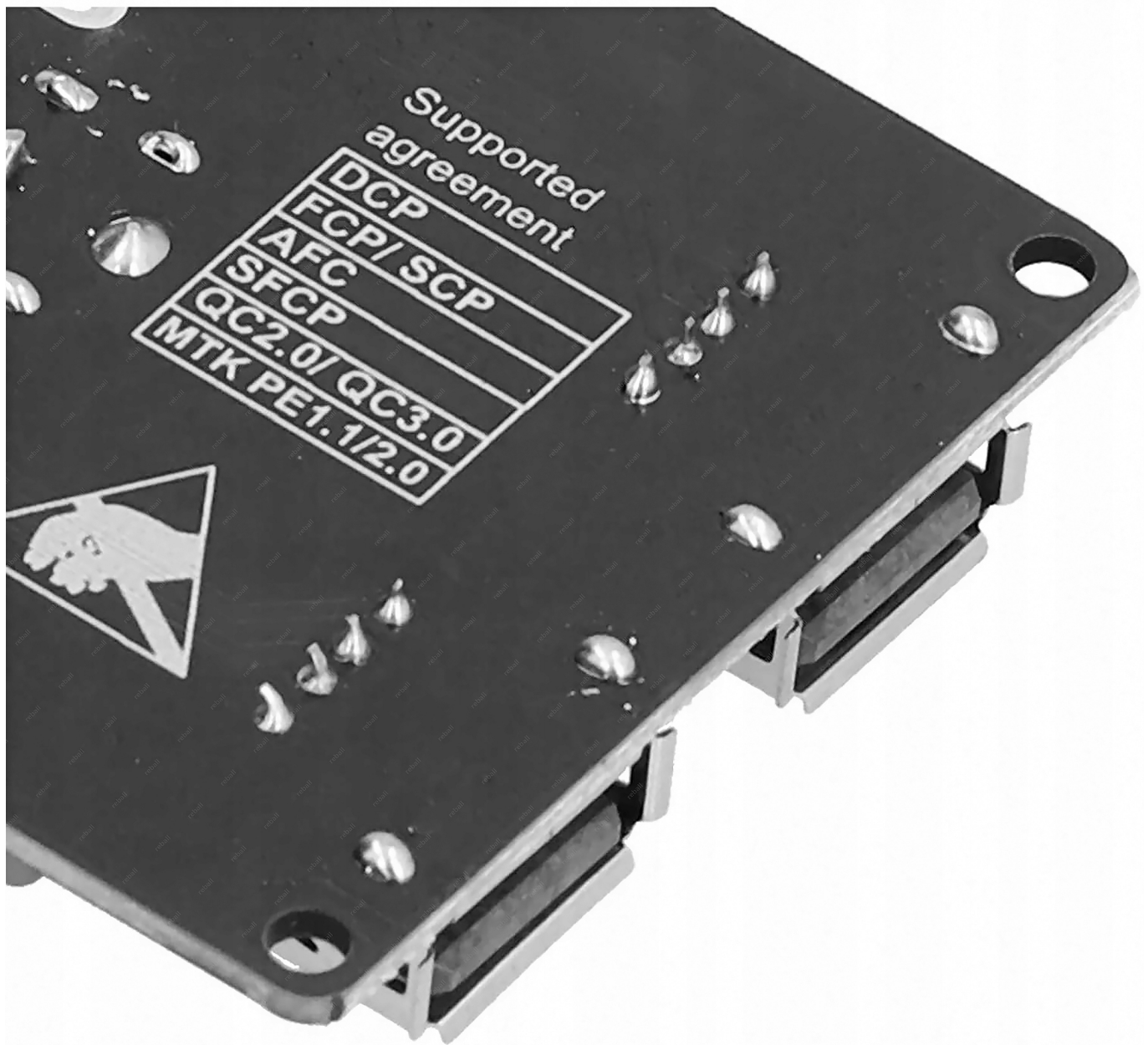


Kontrola prądu i konwersja

Moduł automatycznie przełącza się między trybem napięcia stałego (CV) a prądu stałego (CC) w zależności od potrzeb urządzenia.

Osiągając efektywność konwersji na poziomie 97%, ten moduł minimalizuje straty energii.

Zabezpieczenia przed przeciążeniem oraz ochrona przed przegrzaniem sprawiają, że korzystanie z tego modułu jest bezpieczne.

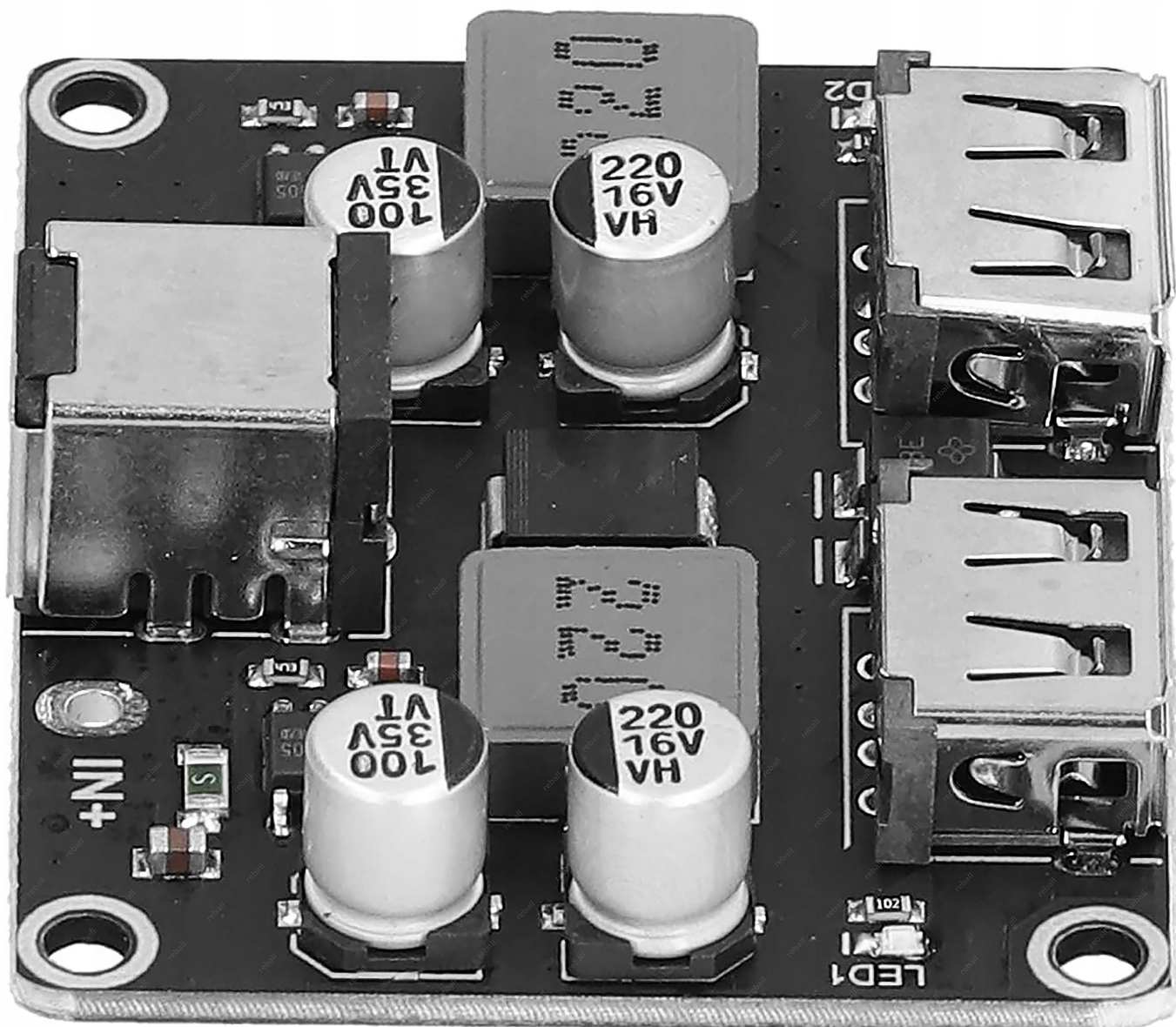


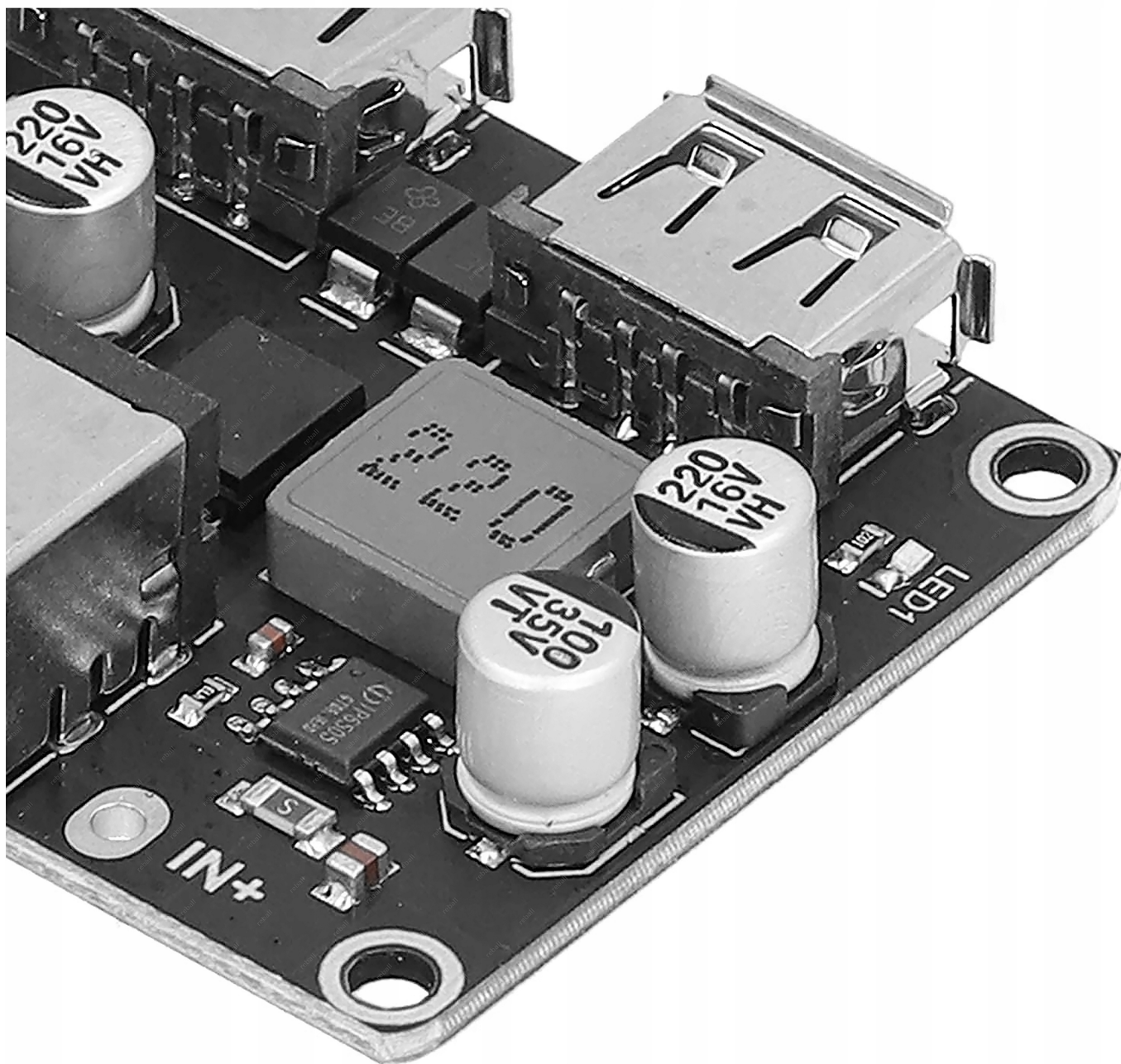
Zgodność protokołów i napięcie

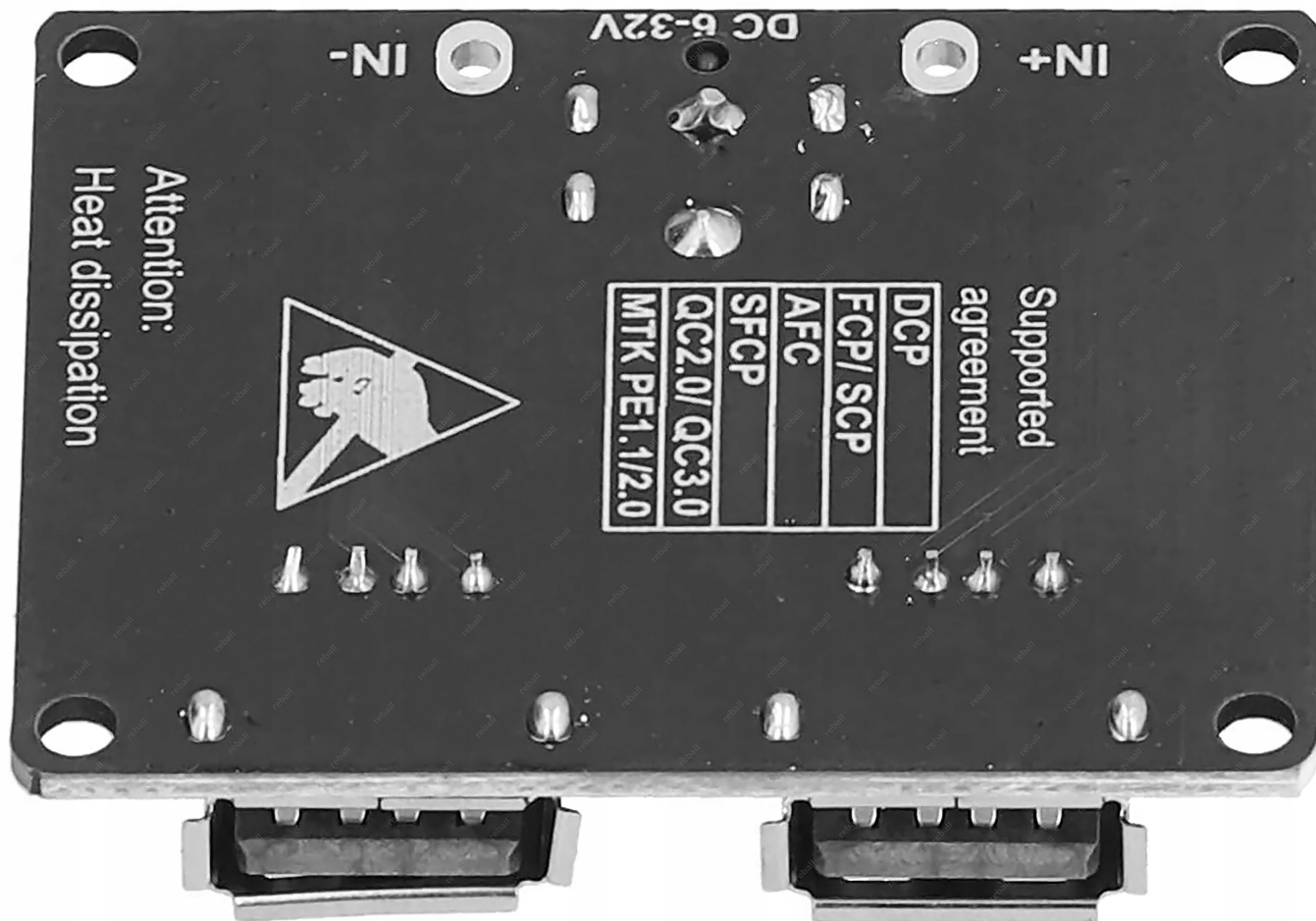
Ten moduł obsługuje wiele popularnych protokołów szybkiego ładowania, zapewniając szybkie i efektywne ładowanie różnych urządzeń.

Napięcie wyjściowe USB jest dostosowywane w zależności od potrzeb urządzenia, zapewniając optymalne warunki ładowania.











Potrzebujesz inne akcesoria lutownicze bądź serwisowe - sprawdź nasze pozostałe aukcje.