

Link do produktu: <https://serwisowe.pl/mocna-spawarka-do-plastiku-spoiw-lutownica-opalarka-yihua-8858-iv-3-dysze-p-12267.html>

MOCNA SPAWARKA DO PLASTIKU SPOIW LUTOWNICA OPALARKA YIHUA 8858-IV + 3 DYSZE

Cena brutto	169,00 zł
Cena netto	137,40 zł
Dostępność	Dostępny
Czas wysyłki	24 godziny
Numer katalogowy	XSLU0001016
Kod EAN	5903815942679

Opis produktu

SLU0001016

LUTOWNICA HOT AIR NA GORĄCE POWIETRZE YIHUA 8858-IV 700W

- **kompaktowa budowa**
- **temp max 500°C, przepływu 100l/min - twoje pęknięte plastiki już czekają**
- **cyfrowa regulacja przepływu powietrza o temperatury**
- **standardowe popularne dysze 21mm**
- **stojak / uchwyt ścienny**

* **Firma Reball Technology Sp. z o.o. jest bezpośrednim oficjalnym dystrybutorem marki YIHUA.**

* **Każdy oferowany przez nas produkt tej marki jest oryginalny i oznaczony indywidualnym certyfikatem autentyczności który znajdziesz na obudowie lub numerem seryjnym oraz certyfikatem CE.**



▣ Mobilna stacja Yihua 8858-IV ▣

Urządzenie przeznaczone do:

- ▣ lutowania i wylutowywania elementów w elektronice,
- ▣ spawania plastików,
- ▣ opalania farb,
- ▣ wszelkich prac wymagających punktowego ogrzania powierzchni.

Sprawdzi się zarówno dla hobbistów jak i profesjonalnych warsztatów.

Urządzenie charakteryzuje **ergonomiczną obudowę**, która **idealnie leży w dłoni** i zapewnia pewny chwyt podczas wykonywania prac serwisowych.



□ Przenośna stacja posiada funkcje □

- □ ustawienia temperatury pracy w zakresie **100-500°C**,
- □ regulacji przepływu powietrza w zakresie **1-100l/min**,
- □ lutownica napędzana jest przez **dmuchawę o wysokiej mocy i długiej żywotności**,
- □ **ceramiczny element grzejny**,
- □ **funkcję schładzania grzałki** i przejścia w stan uśpienia po odłożeniu kolby,
- □ **regulację przepływu powietrza z zastosowaniem silnika bezszczotkowego**,
- □ **cyfrowy wyświetlacz LED**,
- □ specjalny uchwyt pod lutownicę hot air **z możliwością zawieszenia na ścianie**,
- □ **wyświetlacz temperatury**, pokazujący wartości w stopniach **Celsjusza i Fahrenheita**, spełniający wymagania różnych klientów międzynarodowych.



Profilowanie plastików



Obkurczanie rurek



Usuwanie farby



Lutowanie elektroniki

□ Charakterystyka modelu □

- □ **czytelny wyświetlacz** wskazujący zadaną oraz rzeczywistą temperaturę kolby hotair,
- □ lutownica została wyposażona w **system schładzania grzałki do 100°C**,
- □ **specjalna podstawka z możliwością zawieszenia na ścianie**,
- □ **solidna i ergonomiczna obudowa**,
- □ **sterowanie procesorowe** wysoka stabilność pracy, wydłużenie żywotności elementów grzejnych, oszczędność energii,
- □ **regulacja nawiewu** kolby hotair od 10 do 100%,
- □ możliwość **kalibracji temperatury**,
- □ **przewód silikonowy** wysokotemperaturowy do kolb lutowniczych,
- □ wyposażony w **wymienną grzałkę ceramiczną** typu insert dla łatwych napraw i wymiany,
- □ **kompaktowa obudowa**.

OTWIERANY STOJAK

z możliwością zawieszenia na ścianie



▣ Specyfikacja ▣

- → model: **8858-IV**
- → napięcie zasilania: **220-230V 50/60Hz**
- → moc: **700W**
- → średnica montażowa dysz: standardowa **21mm**
- → regulacja temperatury gorącego powietrza: **100-500°C**
- → stabilność temperatury: **+/- 5°C**
- → przepływ powietrza: do **100 litrów/min**
- → wymiary: **27.5x6.2x4.6cm**
- → waga stacji: **0.8kg**

WBUDOWANY WŁĄCZNIK



**WLOT
POWIETRZA**

WŁĄCZNIK

□ W skład zestawu wchodzi □

- □ lutownica hot air Yihua 8858-IV,
- □ dysza okrągła o średnicy 8mm,
- □ dysza okrągła o średnicy 10mm,
- □ dysza kwadratowa 13x13mm,
- □ uchwyt kolby,
- □ polska instrukcja obsługi.







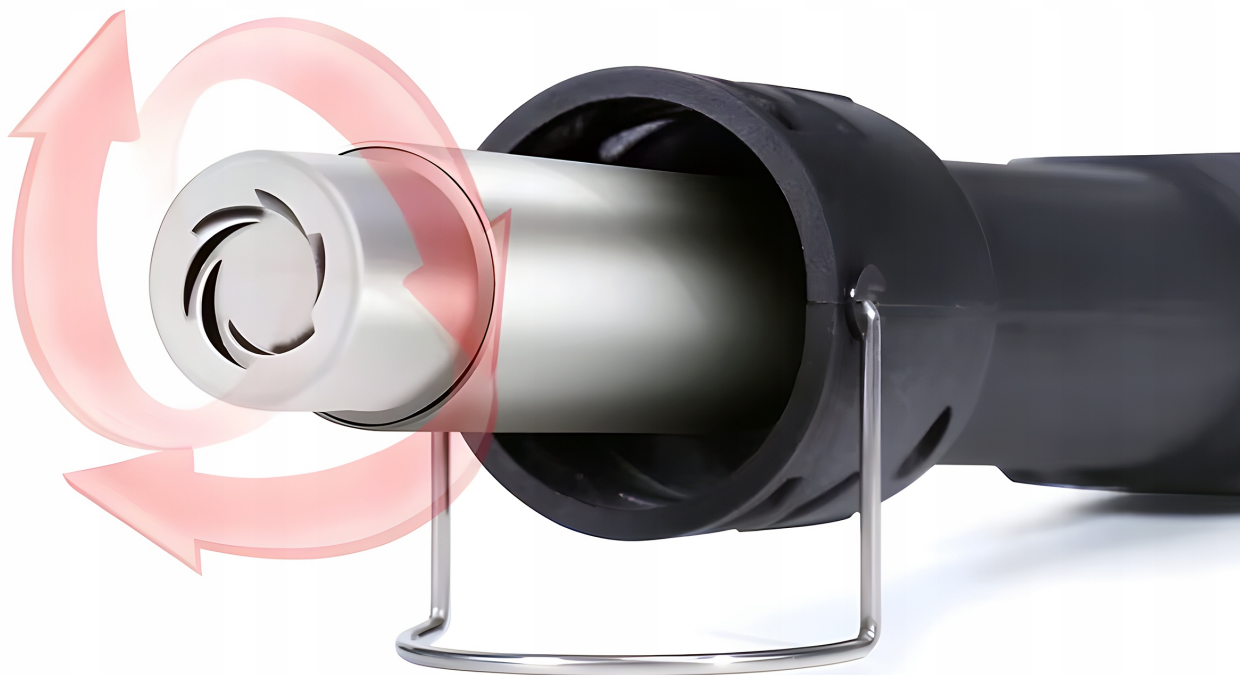












OTWIERANY STOJAK

z możliwością zawieszenia na ścianie



WBUDOWANY WŁĄCZNIK

WLOT
POWIETRZA

WŁĄCZNIK





Profilowanie plastików



Obkurczanie rurek



Usuwanie farby



Lutowanie elektroniki

Fast Heating

The power of air gun is

700W

Temp. range 100~500C

Air Volume range F1-F10



Digital Temp. Calibration

Temperature discrepancies may occur due to the change in the environment's temperature, or the replacement of the heating element and other components. You can correct the discrepancies with this function. The temperature calibration function can improve work efficiency and extend the lifespan of the heating element.





Specification

Model number	8858 IV
Rated voltage range	220V~240V/AC, 50Hz or 110V-127V/AC, 60Hz
Rated power	700W
Main unit dimensions	L275xW62xH46mm ±5mm
Operating ambient temp.	0°C~40°C/32°F~104°F
Display	LED
Temp. range	100°C~500°C/212°F~932°F
Air Delivery	Brushless motor with smooth airflow
Air volume	100L/min
°F/°C Temp. Display	Yes
Digital Temp. Calibration	Yes

Potrzebujesz inne akcesoria lutownicze bądź serwisowe - sprawdź nasze pozostałe aukcje.