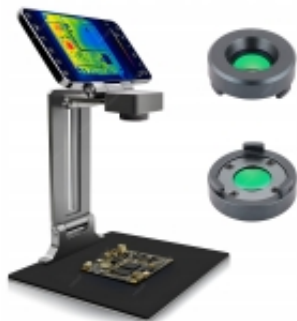


Link do produktu: <https://serwisowe.pl/mobilna-kamera-termowizyjna-3d-dytspectrumowl-ca-09d-soczewka-makro-p-12880.html>

## MOBILNA KAMERA TERMOWIZYJNA 3D DYTSPECTRUMOWL CA-09D + SOCZEWKA MAKRO

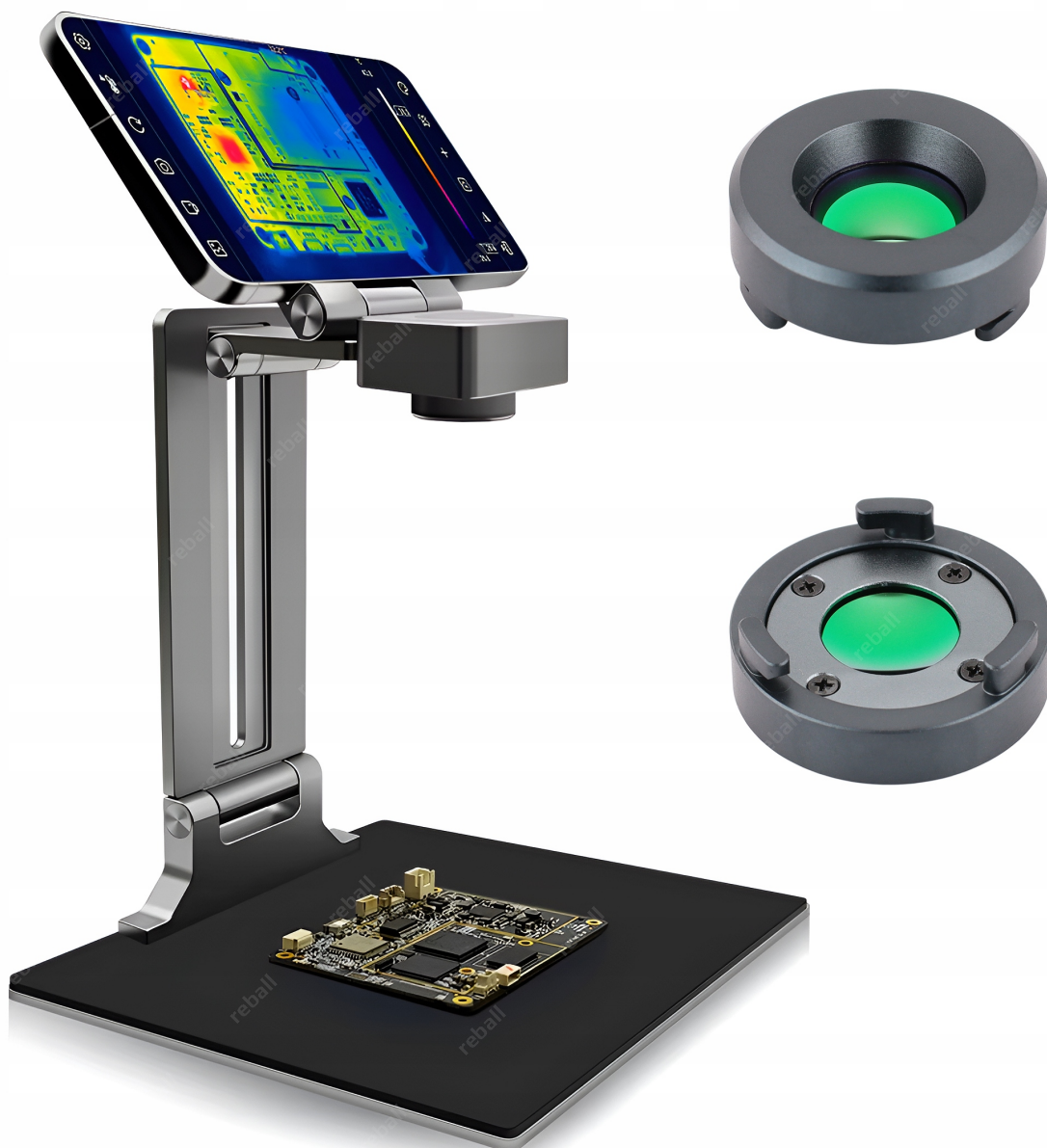
Cena brutto	<b>1 491,51 zł</b>
Cena netto	<b>1 212,61 zł</b>
Dostępność	<b>Aktualnie niedostępny</b>
Czas wysyłki	<b>24 godziny</b>
Numer katalogowy	<b>XUSE0000203</b>
Kod EAN	<b>5903815943232</b>

### Opis produktu

USE0000203

## MOBILNA KAMERA TERMOWIZYJNA 3D DYTSPECTRUMOWL CA-09D

- \* DO DETEKЦИИ USZKODZEŃ ORAZ GORACYCH ELEMENTÓW PCB
- \* W ZESTAWIE SOCZEWKA MAKRO
- \* G W A R A N C J A - 2 4 M I E S I A C E



## TERMOWIZJA DYTSPECTRUMOWL CA-09D

**DYTSPECTRUMOWL CA-09D to mobilna kamera termowizyjna na podczerwień zaprojektowana specjalnie do wykrywania gorących punktów termicznych na małych płytkach drukowanych.**

W zestawie dodatkowa **soczewka makro** do precyzyjnej inspekcji elementów z odległości do 30mm.

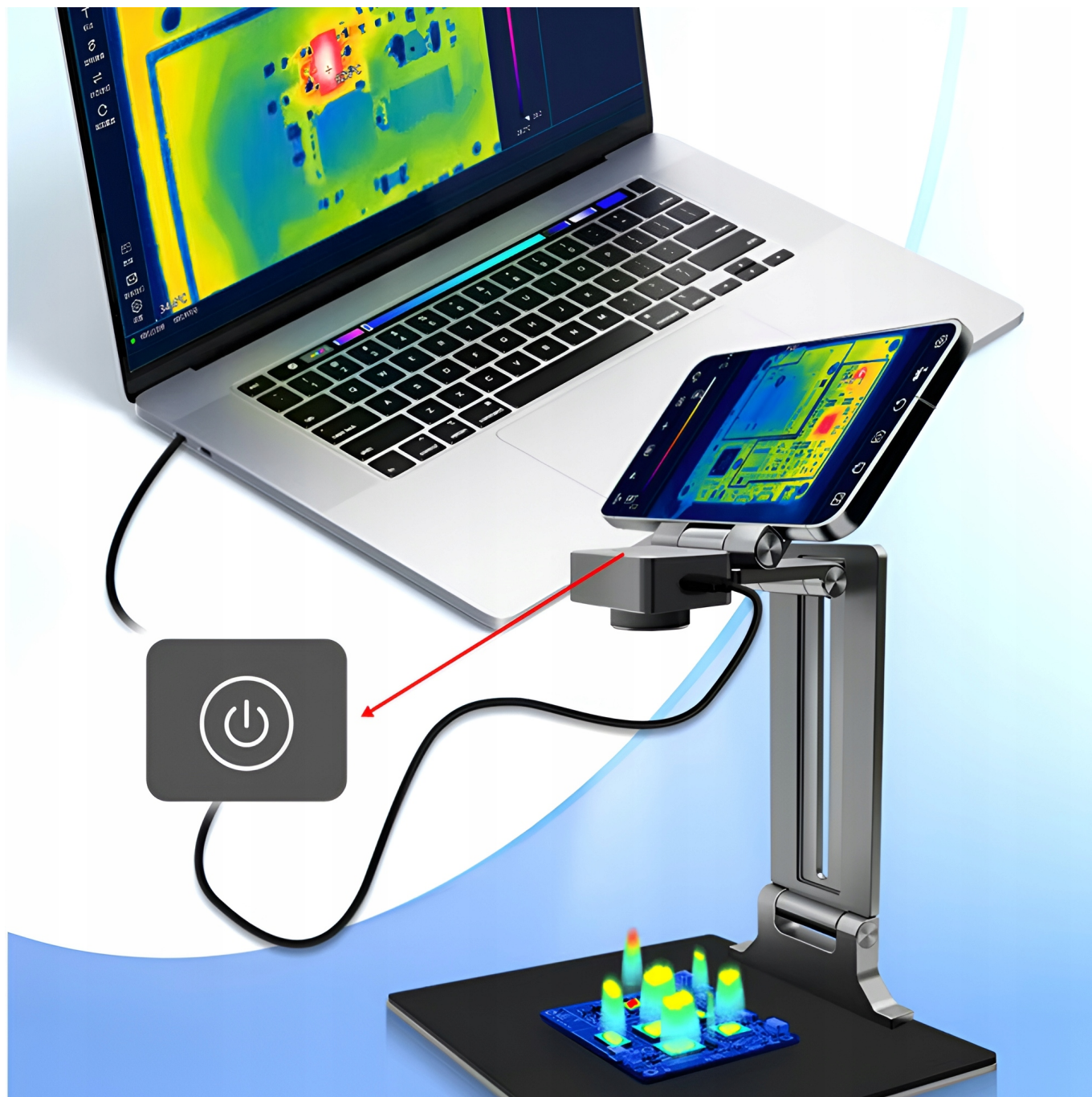
**Kamera zasilana jest z komputera lub telefonu i nie wymaga oddzielnego zasilania!**

Z poziomu aplikacji możesz wykonywać wiele operacji, m.in. automatycznie dopasowując kontrast, obliczając krzywe temperatury i eksportując materiał do JPG lub MP4.

Urządzenia, które mają być kontrolowane, można umieścić na **antystatycznej macie odpornej** na ciepło umieszczonej na podstawie.

**W skład zestawu wchodzi:**

- kamera z podstawą DYTSPECTRUMOWL CA-09D - 1szt,
- soczewka makro - 1szt,
- kabel USB-C - USB-C - 1szt,
- kabel USB-A USB-C - 1szt,
- pendrive z oprogramowaniem - 1szt,
- instrukcja angielska.



## Analiza obrazu na urządzeniach

- komputera PC
- telefonu (Android)

za pośrednictwem dedykowanych aplikacji.

Aplikacje na (PC, Android) dostępne są na dołączonym Pendrive lub do pobrania ze sklepu Google Play.

**Kamera może być dowolnie regulowana w pionie.**

**W zestawie kabel USB-C do podłączenia telefonu oraz komputera.**



## Specyfikacja

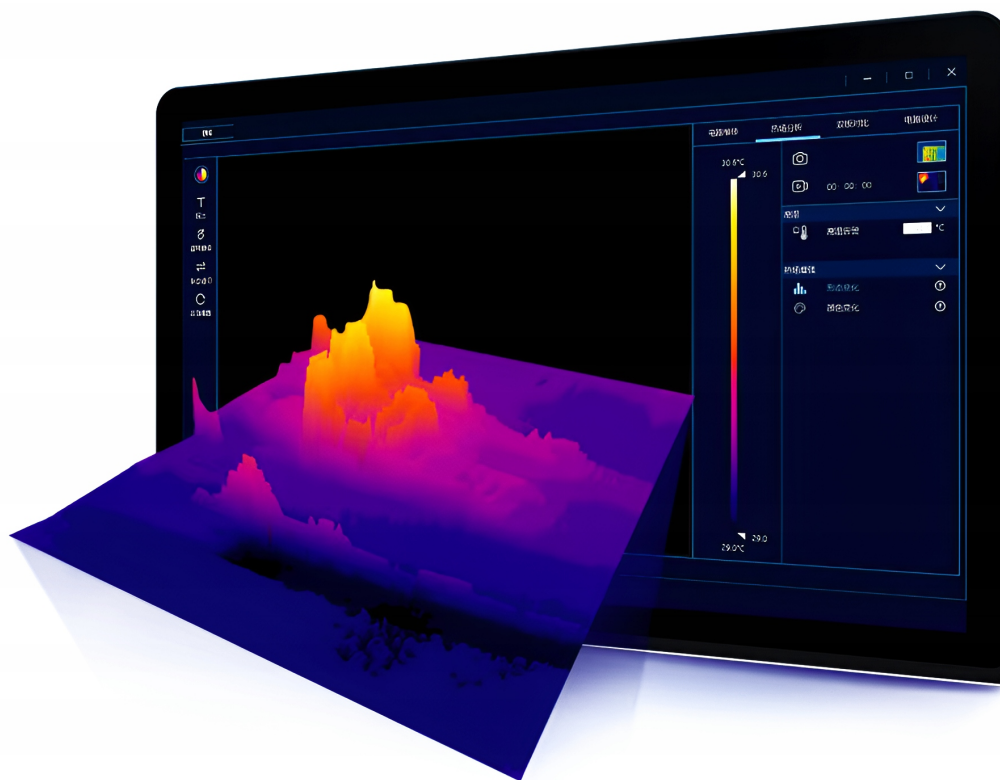
- model: DYTSPECTRUMOWL CA-09D
- typ detektora: niechłodzony detektor tlenku wanadu (VOx),
- rozdzielczość detektora: 256x192,
- zakres długości fali: 7-14 $\mu$ m,
- pole widzenia: 56°x42°,
- częstotliwość próbkowania: 25Hz,
- dokładność temperatury:  $\pm 5^{\circ}\text{C}$  lub  $\pm 5\%$ ,

- odległość pomiaru temperatury: od 2mm,
- zakres pomiaru temperatury: -15°C ~ 600°C,
- zakres temperatury przechowywania: -20° ~ 60°C,
- wilgotność: 95% wilgotności względnej,
- inne funkcje: alert o wysokiej temperaturze,
- rozdzielczość wyjściowa obrazu: 640 x 480 pikseli,
- rozdzielczość wyjściowa video: 2540x1322 pikseli,
- typ pliku wyjściowego: MP4, JPG,
- złącze sygnałowe i zasilające: USB-C,
- napięcie wejściowe: 5 V,
- pobór mocy: 350 mW szczyt.

Komunikacja między komputerem lub telefonem a kamerą odbywa się poprzez **kabel USB-C**.

Oryginalne oprogramowanie (wersja angielska) na telefon oraz PC na pendrive który jest w zestawie.

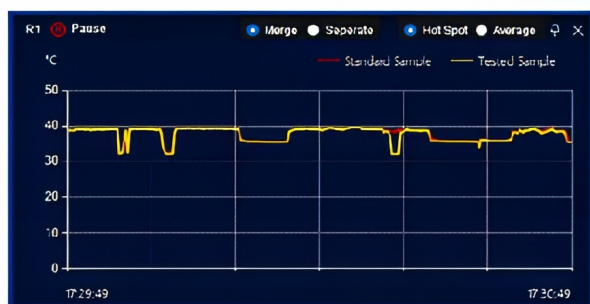
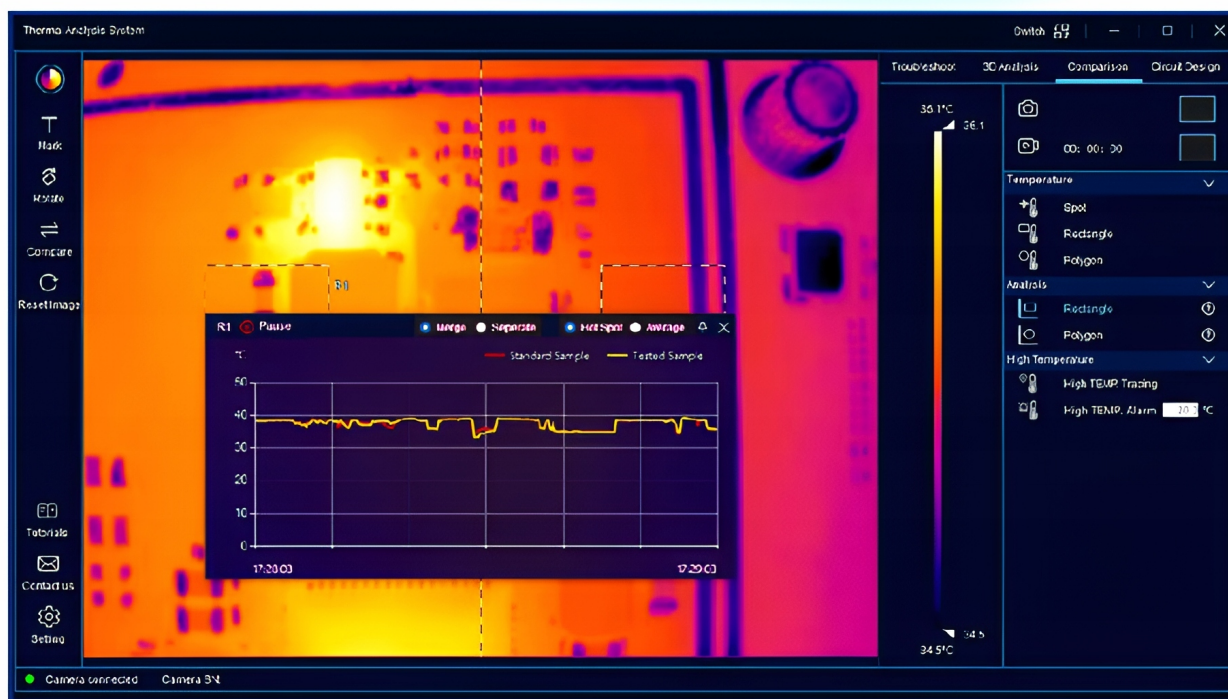
# 3D Thermal Field Distribution Intuitively Displays Temperature Changes



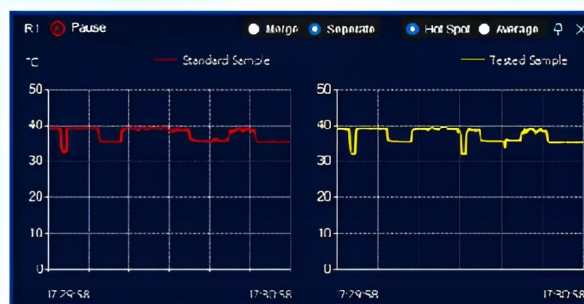
Dzięki oprogramowaniu istnieje możliwość wizualizacji

- obraz światła widzialnego,
- promieniowania światła podczerwonego w 3D,
- połączenia obrazu światła widzialnego i promieniowania podczerwonego.

## Rectangular Analysis Mode



Merged curve analysis and comparison



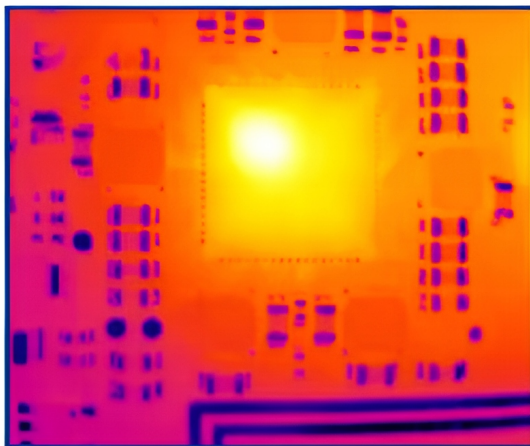
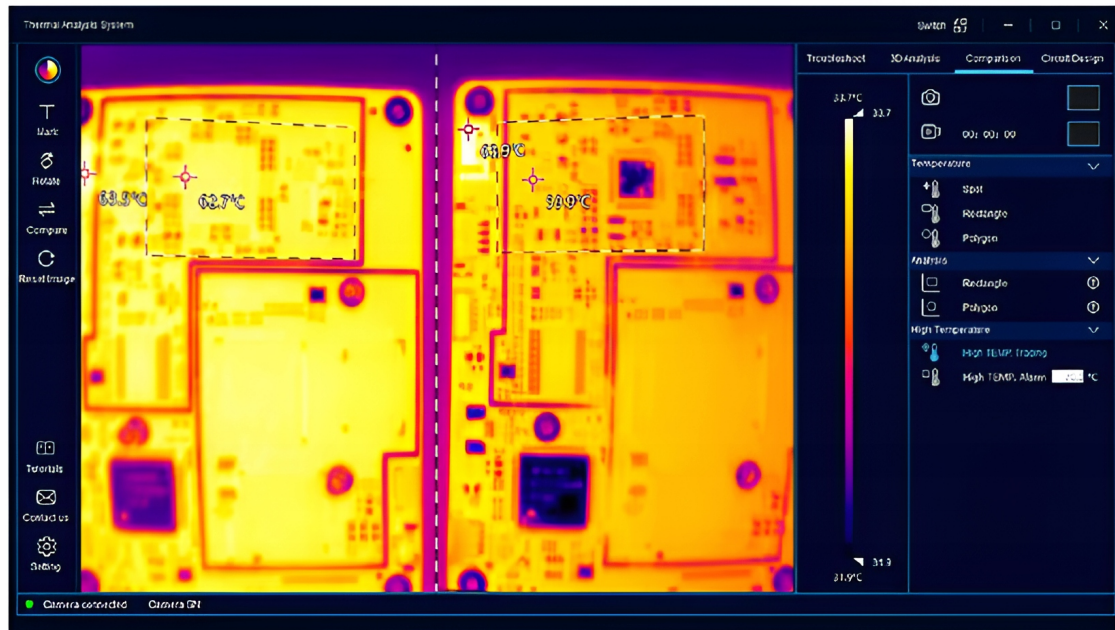
Differentiation curve analysis and comparison

Oprogramowanie posiada funkcje

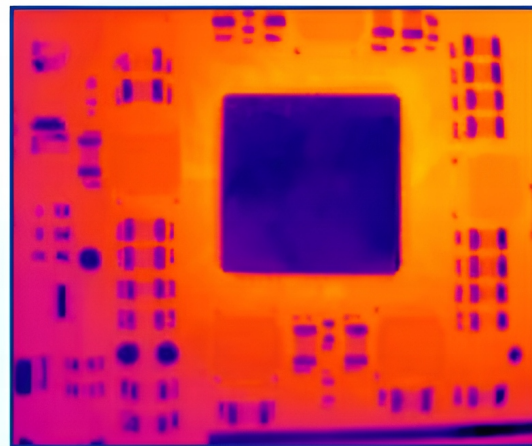
- zapisywania zdjęć,
- porównanie krzywej powierzchniowej pasm ciepła,
- detekcji temperatur w postaci liczbowej oraz graficznej wielu obserwowanych obiektów i obszarów na raz,

- szybkiej kontroli PCBA usterki wycieku energii elektrycznej,
- alarmowanie o przekroczonych progach temperatury sygnalizowanych dźwiękowo oraz migotaniem wyświetlanego obrazu,
- dostosowania zakresu temperatur w celu zlokalizowania konkretnego elementu.

## Double Board Comparison Mode



abnormal screen



normal screen

Oprogramowanie posiada również funkcje

- porównywania aktualnego obrazu z wcześniej zapisanymi.



## Regulacja wysokości położenia kamery

Aby osiągnąć najlepszą odległość obserwacji zestaw jest wyposażony w regulowany wysięgnik. Dostosowując odległość między urządzeniem a płytką drukowaną można dostosować obraz do wielkości badanej płytki drukowanej.



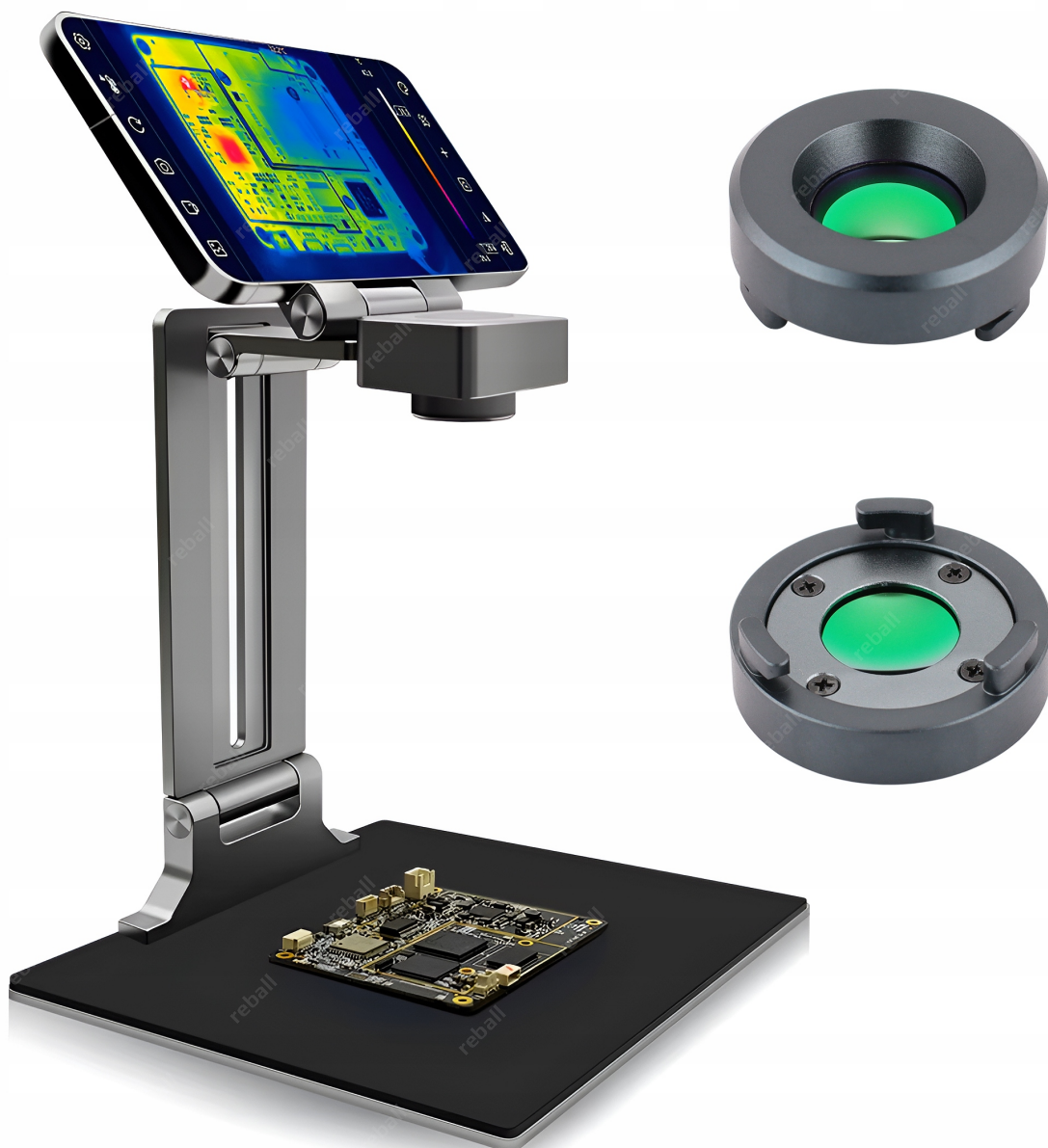
## Antystatyczna silikonowa podkładka

Zastosowana antystatyczna silikonowa podkładka jest idealnym zabezpieczeniem podczas wykonywania pracy. Dodatkowo podkładka posiada odporność na bardzo wysokie temperatury.



## Parametry techniczne

- **wysokość całkowita kamery:** ok. 240mm,
- **regulacja wysokości kamery:** 30mm-150mm,
- **wymiary podstawy:** 150x150mm,
- **waga:** ok. 1kg.





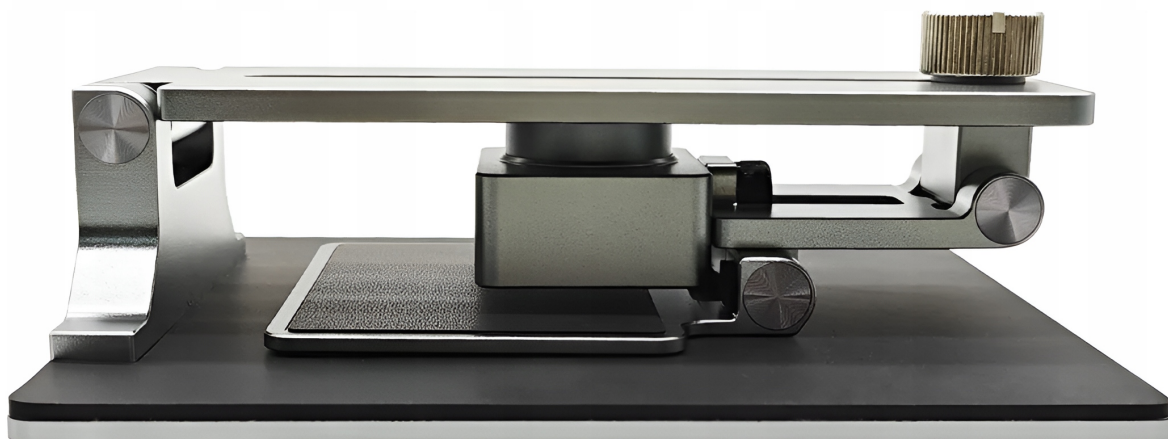












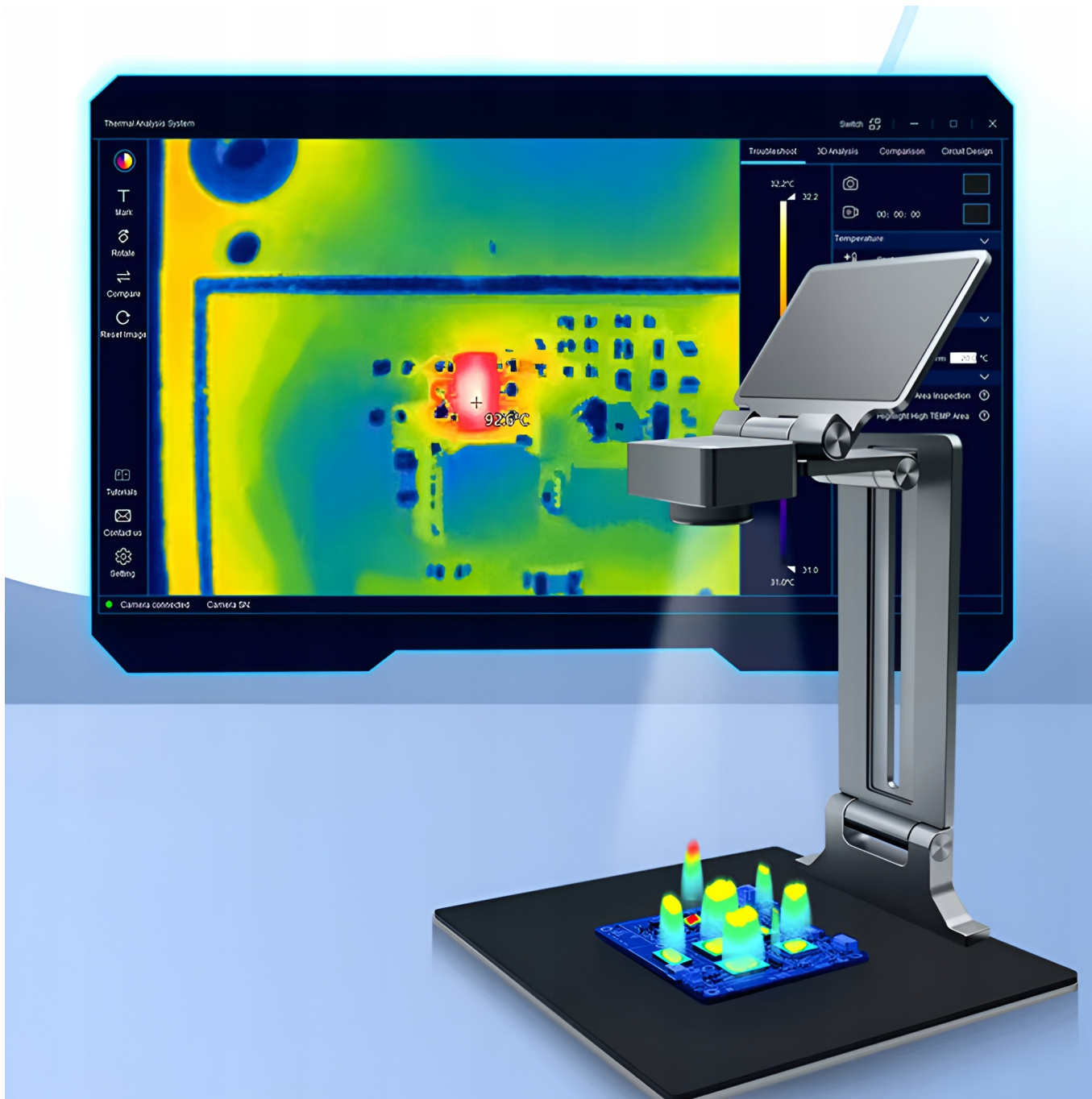


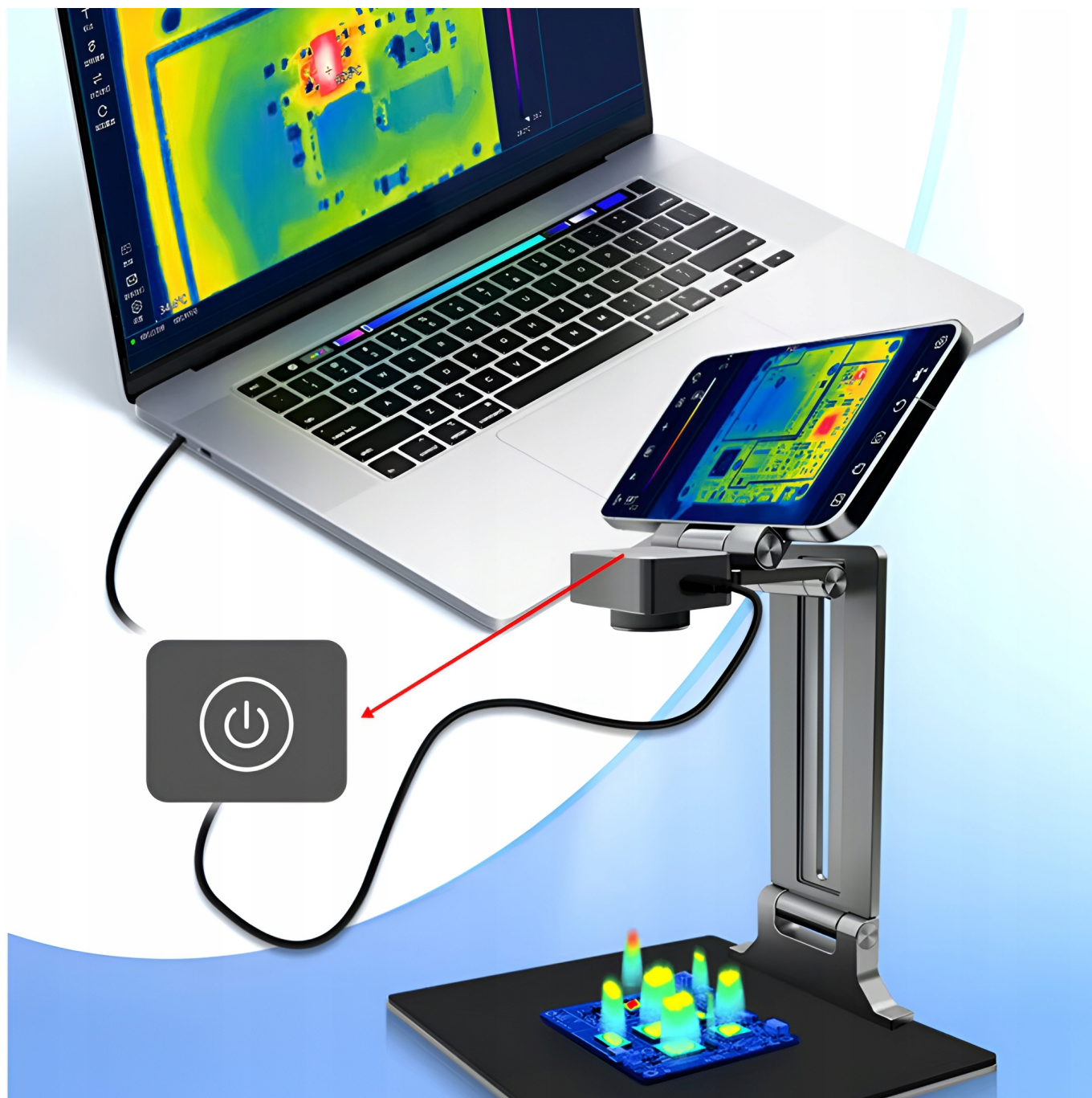


  
[ Leading  
Software Technology ]

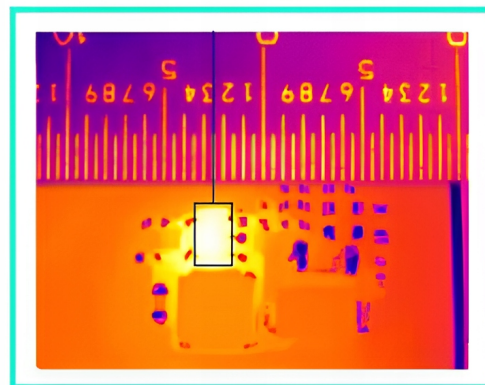
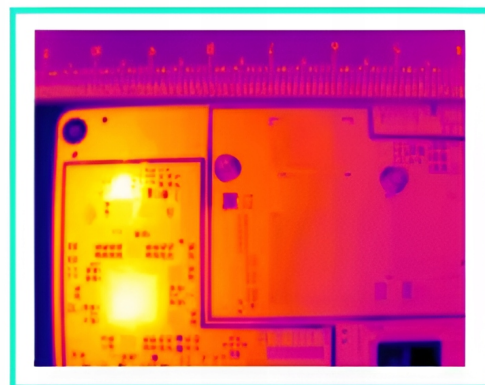
  
[ Ultra Clear Resolution  
256\*192 ]

  
[ Multi-  
Platform Compatible ]

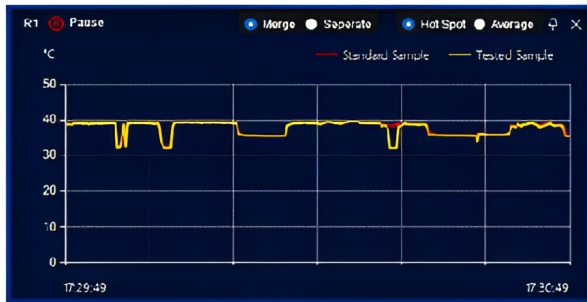
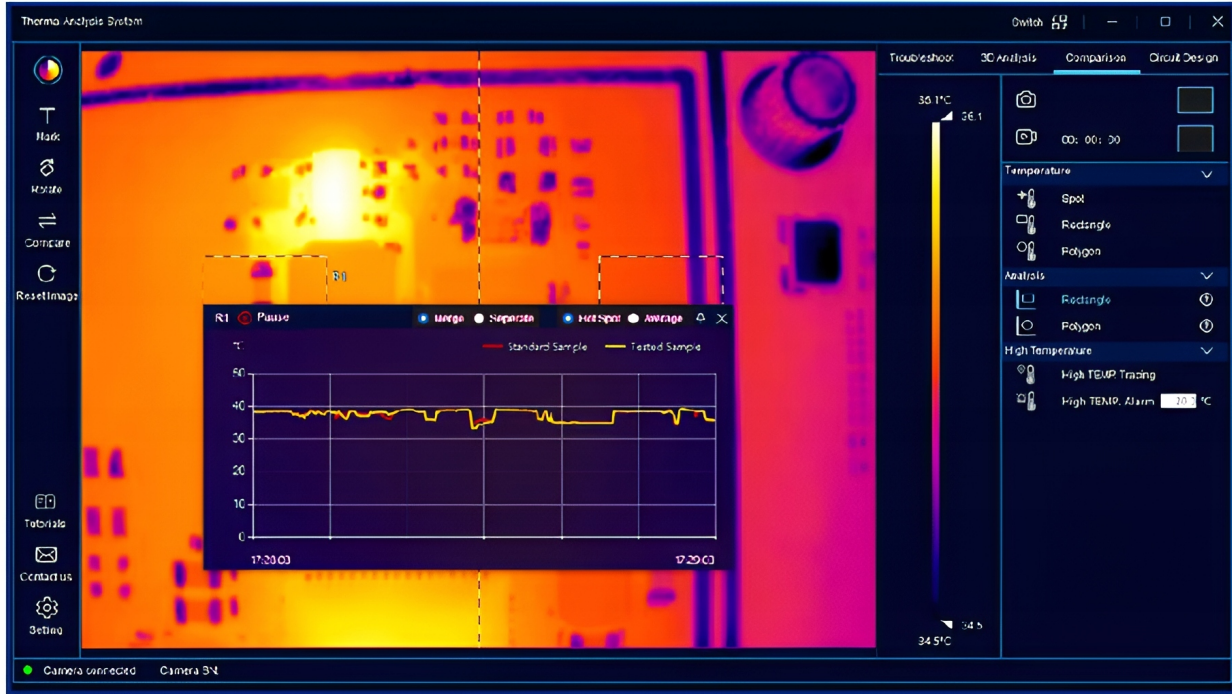




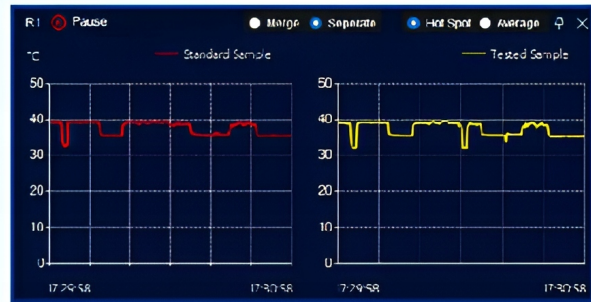
# Portable Thermal Imager Analyzer



# Rectangular Analysis Mode



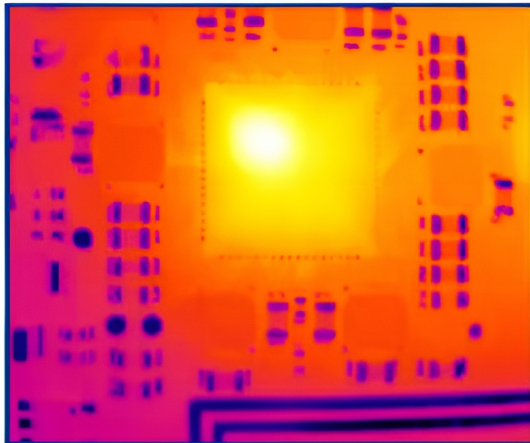
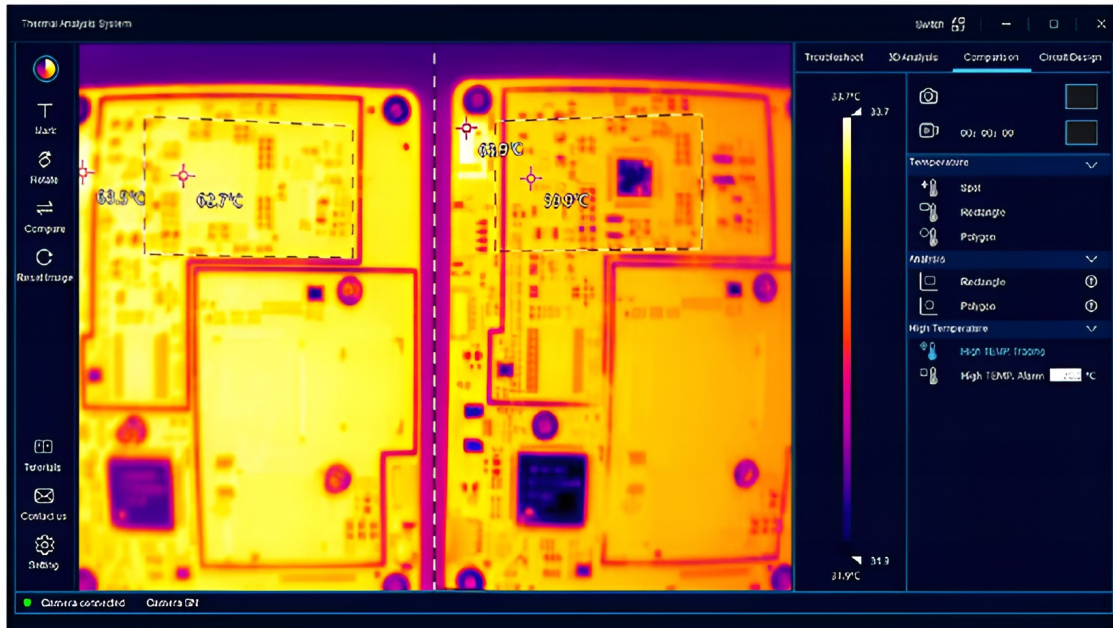
Merged curve analysis and comparison



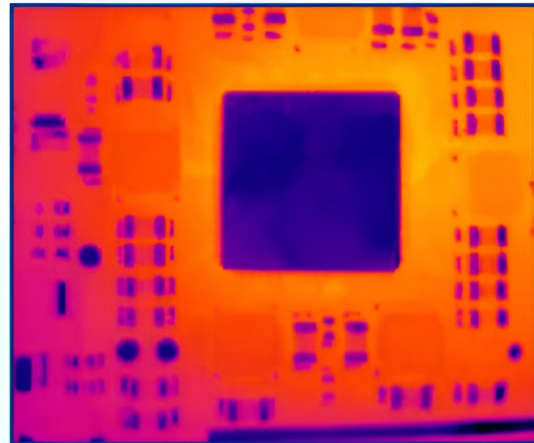
Differentiation curve analysis and comparison



# Double Board Comparison Mode

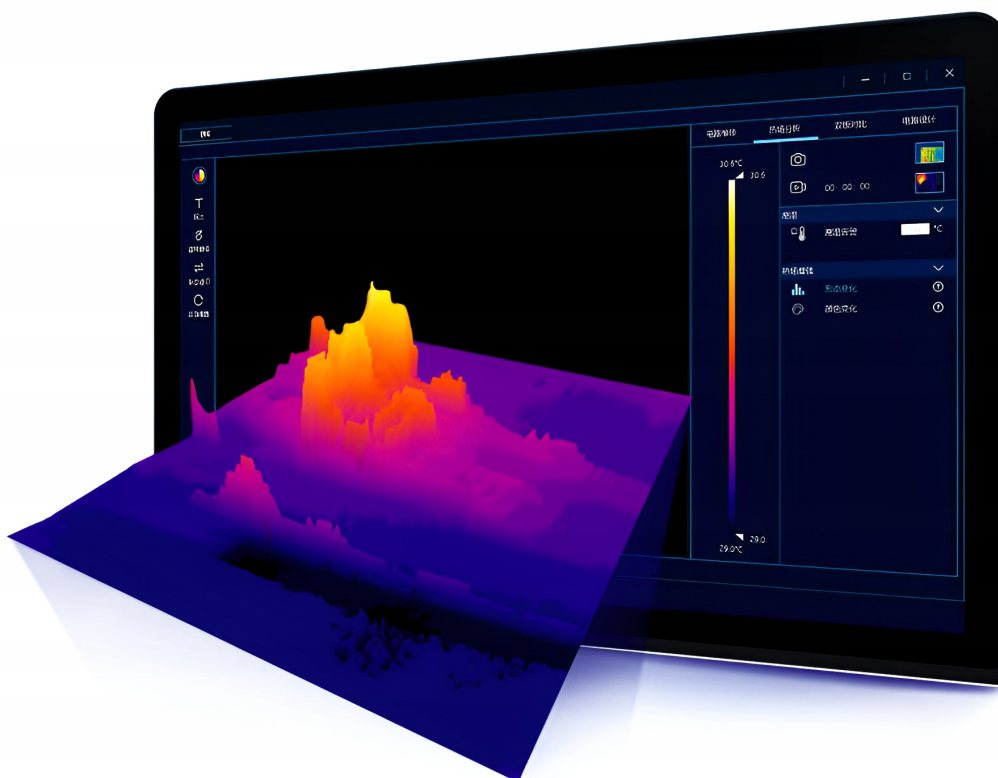


abnormal screen



normal screen

# 3D Thermal Field Distribution Intuitively Displays Temperature Changes



**Potrzebujesz inne akcesoria lutownicze bądź serwisowe sprawdź nasze pozostałe aukcje.**