

Link do produktu: <https://serwisowe.pl/mikroskop-stereoskopowy-trinokularowy-mechanic-mos760-b11-7-60x-mcn-0-45x-p-3704.html>

MIKROSKOP STEREOSKOPOWY TRINOKULAROWY MECHANIC MOS760-B11 7-60x + MCN 0,45x

Cena brutto	1 889,51 zł
Cena netto	1 536,19 zł
Dostępność	Aktualnie niedostępny
Czas wysyłki	24 godziny
Numer katalogowy	XUSE0000146
Kod EAN	5903815942501

Opis produktu

USE0000146

MIKROSKOP STEREOSKOPOWY TRINOKULAR OPTYCZNY DLA ELEKTRONIKA DO LUTOWANIA MECHANIC MOS760-B11 7-60x

* NAJNOWSZY ADAPTER KAMERY C-MOUNT MECHANIC 0,45x

* PODŚWIETLENIE MECHANIC LED USB-C

* Firma Reball Technology Sp. z o.o. jest bezpośrednim oficjalnym dystrybutorem marki MECHANIC.

* Każdy oferowany przez nas produkt tej marki jest oryginalny i oznaczony indywidualnym certyfikatem autentyczności który znajdziesz na obudowie lub numerem seryjnym oraz certyfikatem CE.



□ Zestaw pozwala na jednoczesną □

- **obserwację obiektu** przez głowicę stereoskopową,
- **przekazywanie obrazu** przez złącze HDMI na ekran monitora (po dołożeniu opcjonalnej kamery),
- **rejestrację obrazu** przez port USB za pomocą dołączonego oprogramowania z pomiarem wielkości elementów (po dołożeniu opcjonalnej kamery),
- **zapis filmów i zdjęć** z poziomu kamery na karcie MicroSD (po dołożeniu opcjonalnej kamery).

Zestaw został zaprojektowany aby sprostać m.in. wymaganiom stawianym przez najnowsze rozwiązania w zakresie **elektroniki i mikroelektroniki**.

Układ optyczny tego modelu został wykonany z wysokiej jakości **szkła pokrytego specjalną powłoką**, dzięki czemu obraz jest ostry, a kolory naturalne.

Idealnie sprawdzi się również do obserwacji prowadzonych przez biologów, geologów, jubilerów jak i szeroko rozumianej kontroli jakości.



□ Specyfikacja techniczna □

- zakres powiększenia głowicy: **0.7-6x**
- zakres powiększenia okularu: **10x**
- zakres powiększenia całkowity głowica+okular: **7-60x**
- możliwość obrotu: **pełne 360° oraz położenia lewo-prawo,**
- materiał układu optycznego: **szkło**
- odległość robocza: **100mm**
- współczynnik mnożnika: **1:8.6**

- pole widzenia przy powiększeniu 7x: **39.5mm**
- pole widzenia przy powiększeniu 60x: **4mm**
- okulary WF10X/25mm z gumową osłoną **posiadają regulację ± 5 dioptrii**,
- **regulowana odległość między źrenicami** (okularami) dopasowana do oczu od: **54-76mm**
- głowica **nachylona pod kątem 45** stopni przez co pozwala na prowadzenie długich obserwacji bez niepotrzebnego napinania mięśni oraz zmęczenia wzroku (w porównaniu do mikroskopów monokularowych),
- **duża odległość robocza** zapewnia wystarczającą przestrzeń do pracy,
- dedykowane **podświetlenie Mechanic LS3**



▣ Zastosowanie ▣

- ▣ **lutowanie elektroniki i mikroelektroniki,**
- ▣ **inspekcja części komputerowych,**
- ▣ **inspekcja modułu telekomunikacyjnego,**
- ▣ **inspekcja przemysłowa,**
- ▣ **inspekcja biżuterii,**
- ▣ **inspekcja kolekcji monet i innych numizmatów,**
- ▣ **kontrola drukowania i wydruków,**
- ▣ **narzędzie do nauki i edukacji,**
- ▣ **badania laboratoryjne,**
- ▣ **analiza medyczna,**
- ▣ **narzędzie do badań szkolnych,**
- ▣ **badanie owadów,**
- ▣ **badanie roślin,**
- ▣ **badanie skóry,**
- ▣ **kontrola tekstyliów.**



□ Najnowszy adapter kamery MCN 0.45x □

- typ mocowania adaptera: **C-Mount 1" 2,54cm,**
- powiększenie: **0,45x,**
- regulacją ostrości: **tak.**

Adapter/konwerter C-Mount MCN (0,45x) pozwala przy zastosowaniu kamery o określonej wielkości sensora na akwizycję obrazu o porównywalnej szerokości pola widzenia jak w okularach.

Adapter **posiada regulację** pozwalającą na uzyskanie tej samej ostrości jaką użytkownik widzi przez okulary.

□ Najnowsze okulary WF10X/25 □

Same okulary WF10X/25 zapewniają powiększenie od 10x przy średnic aż 25mm. Zapewnia to bardzo dobrą

widoczność badanych przedmiotów,

Okulary mikroskopu posiadają regulację ± 5 dioptrii.



□ Oświetlenie MECHANIC LS3 □

Lampa zapewnia **równomierne, intensywne i skupione podświetlenie bez cieni.**

Posiada regulacje:

- □ **jasności światła**
- □ **temperatury światła 3000K-8000K**

Jest idealnym, trwałym źródłem światła dla mikroskopów.

Pasuje do mikroskopów stereoskopowych.

W przeciwieństwie do innych źródeł światła nie zabiera przestrzeni roboczej. Lampę można **przymocować bezpośrednio do spodu głowicy** co zabezpiecza optykę podczas pracy.

▣ 3 Rodzaje barw światła (temperatura światła)

Podświetlenie posiada możliwość pracy w 3 trybach barw światła:

- **zimnym,**
- **neutralnym,**
- **ciepłym.**

Zmiany barwy podanego światła ustawia się za **pomocą podwójnego kliknięcia przycisku** znajdującego się z boku obudowy podświetlenia.

▣ 4 tryby jasności światła

Podświetlenie posiada możliwość pracy w **4 trybach o różnej jasności podświetlenia**. Dla każdej z barw światła przypadają **4 różne jasności** pracy do wyboru.

Zmiany jasności podanego światła ustawia się za **pomocą pojedynczego kliknięcia przycisku** znajdującego się z boku obudowy podświetlenia.



□ Mechanic LS3 - specyfikacja □

- barwa: **biała 3000K-8000K,**
- moc: **7W,**
- zasilanie: **USB-C 5V,**
- jasność: regulowana w zakresie **0-100%,**
- odległość robocza: **40-160mm,**
- średnica wewnętrzna: **48mm,**
- średnica zewnętrzna: **73mm,**

- wysokość: **20mm**,
- możliwość montażu na obiektywach: **tak**,
- średnica otworu na obiektyw: **47mm**,
- długość przewodu: **ok.1m**,
- żywotność: **~20000h**.



□ Zawartość zestawu □

- mikroskop stereoskopowy trinokularowy MECHANIC MOS760 - **1szt**
- okular WF10X/25 - **2szt**



- adaptery C-Mount do kamery MCN CTV 0.45x - **1szt**
- stół, filar i stojan mikroskopu 30x24cm - **1szt**
- dwie płaskie gumowe muszle oczne - **1kpl.**
- dwie profilowane gumowe muszle oczne - **1kpl.**
- dedykowane oświetlenie Mechanic LS3 - **1szt**
- kabel USB-C zasilający oświetlenie LS3 - **1szt**
- dolna osłona przeciwkurzowa obiektywu - **1szt**
- etui do przykrycia mikroskopu - **1szt**
- polska instrukcja obsługi - **1szt**







REBALL
TECHNOLOGY

Reball Technology Sp. z o.o.
Rzgowska 100/102, 93-153 Łódź
sklep@serwisowe.pl
+(48)422032662, +(48)519117706

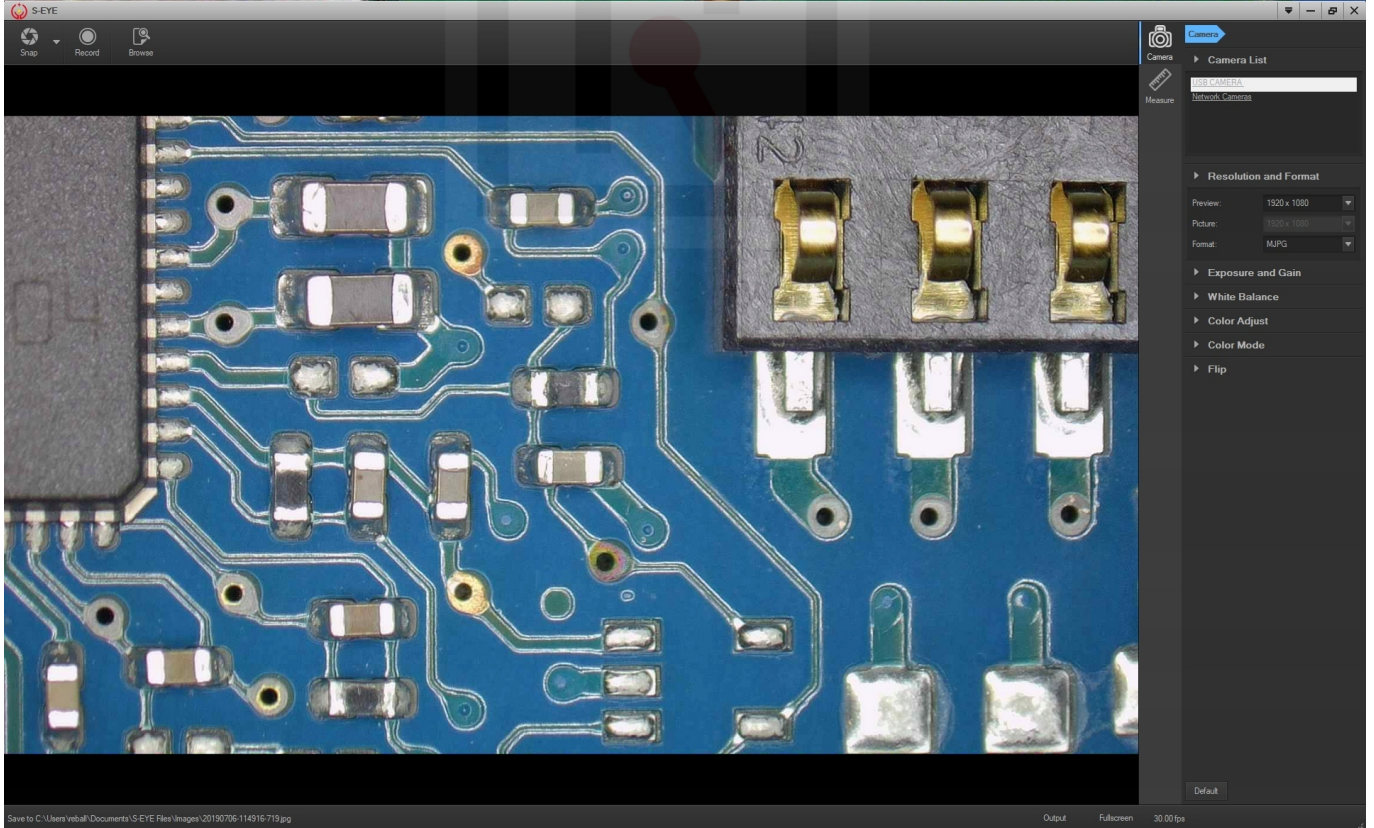
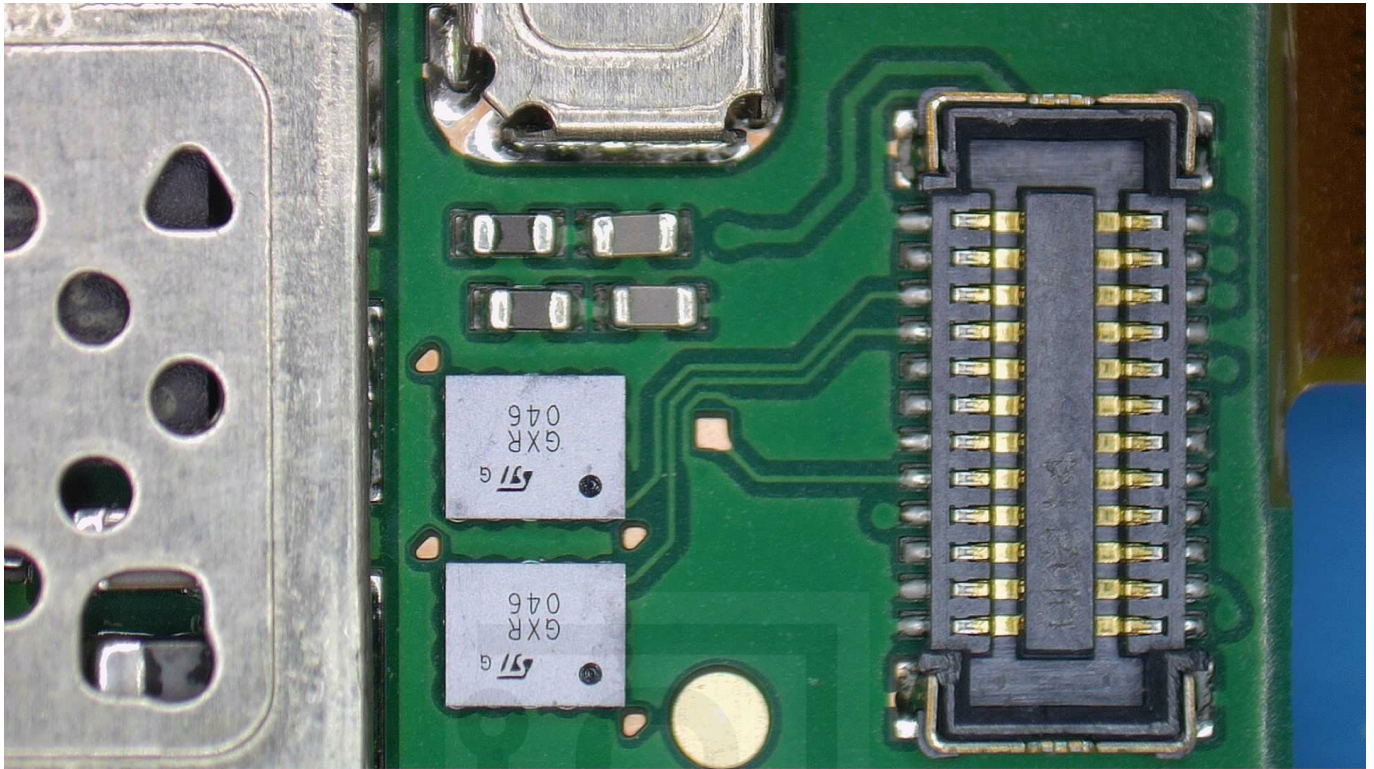














FULL FUNCTION & PERFORMANCE

HIGHLY CONFIGURABLE VERSION MOS760-B11



NEW FIXED MAGNIFICATION AND GEAR SETTING FUNCTION



Exclusive first magnification focusing handwheel



Dust-resistant mirror is perfectly embedded to keep out the dust



7X-60X, 8.6 : 1 high zoom ratio



Newly upgraded CCD0.45X camera adapter

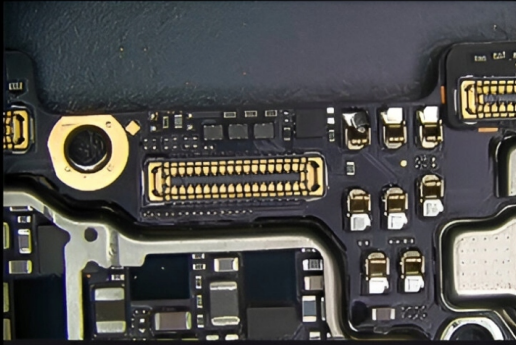


With 260 x 320MM alloy large base

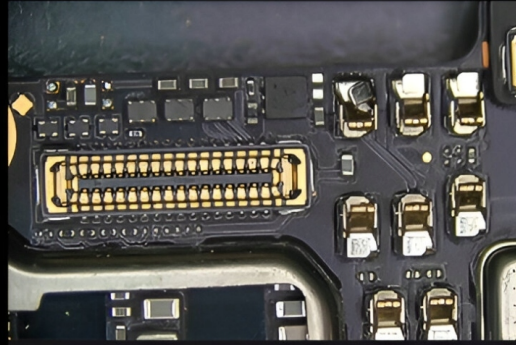


MOS760

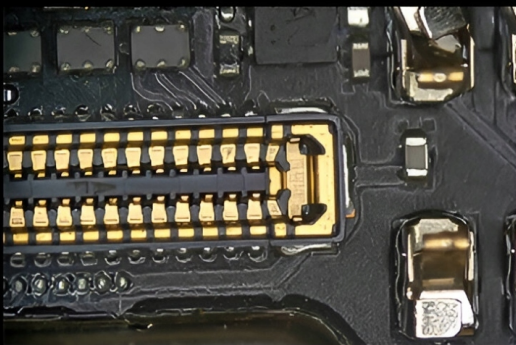
Continuous zoom model (adjustable magnification)



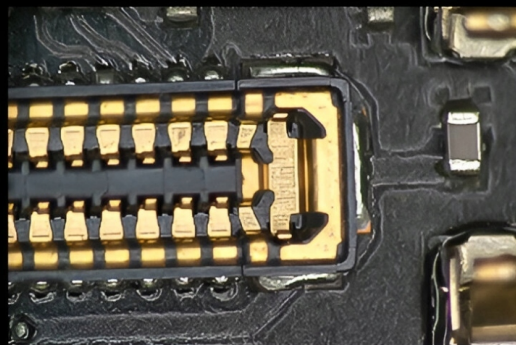
7 times Zoom



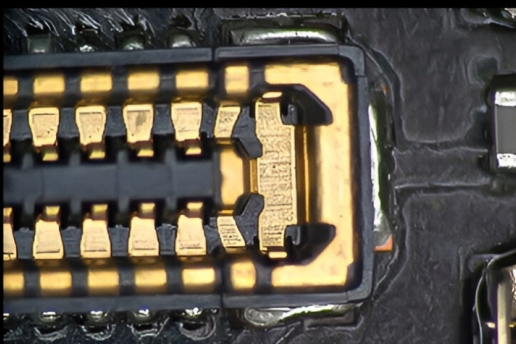
10 times Zoom



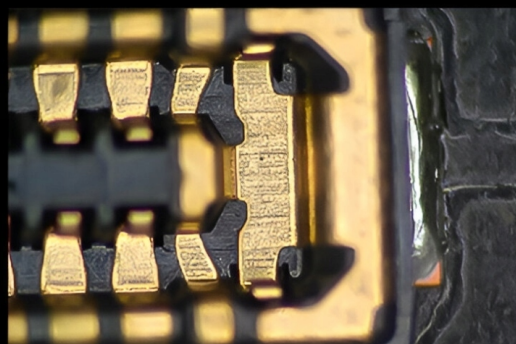
20 times Zoom



30 times Zoom



40 times Zoom



60 times Zoom



LS3 ring light

The shaper of microscopic beauty

High-quality positive white thermoluminescent light, eye protection and health, to ensure that the product's original color. Imported high-grade mold technology, light transmittance up to 99%.

Energy-saving and environmentally friendly, four brightness levels can be adjusted by one key, applying different brightness levels in different environments. Ensure the light on the surface of the sample is evenly distributed, thus presenting a clearer image.

Revolutionary new vision

New 0.45 magnification

New CCD microscope camera adapter
increasing the field of view without reducing
the magnification range



Clarity beyond imagination

In the world of scientific exploration and industrial production
the details make the difference.

The clarity of each observation has a bearing on our decision-making and judgment.

Now, a revolutionary microscope accessory - 0.45X adapter

It is redefining our microscopic observation experience with its unimaginable performance!

A different vision Discover the beauty

Binocular diopter is adjustable

Binocular diopter can be adjusted ± 5 DP
making binocular observation easier





Potrzebujesz inne akcesoria lutownicze bądź serwisowe - sprawdź nasze pozostałe aukcje.